



aktiv und selbstbestimmt e.V. stellt sich vor

Unabhängige und Kostenlose Beratung für und
von Menschen mit Behinderung

Der Vorstand



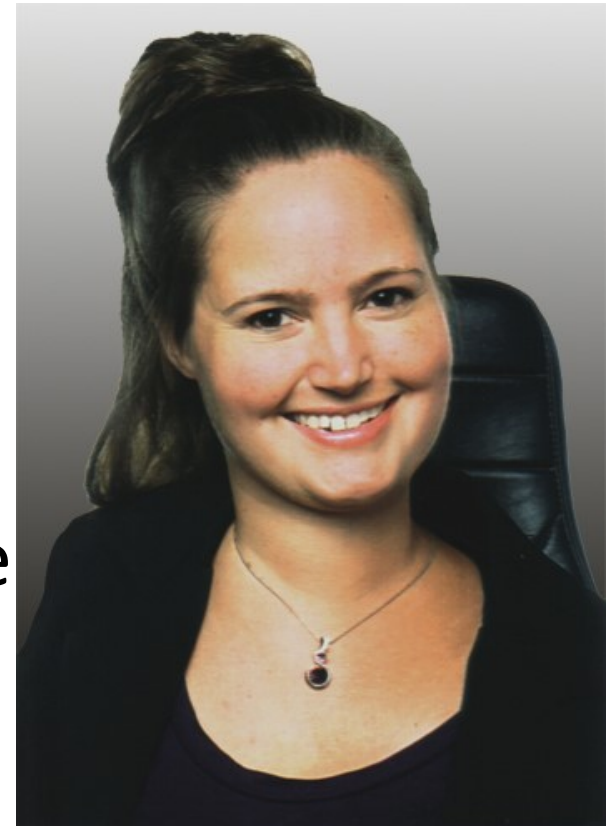
Friederike Matz

Diplom Informatikerin

Spinale Muskelatrophie

24stunden Assistenz

Friederike.matz@akse-ev.de



Wer wir sind?!



- **Hanna Kindlein**, 33 Jahre, in Brandenburg geboren, wohnhaft in Berlin
- AMC (=angeborene Gelenksteife)
- seit 9 Jahren 24-stunden Assistenz
- Studium der Erziehungswissenschaften in Marburg (Diplom-Pädagogik)
- Peer Counselorin seit 2014



- Catharina Wesemüller
- ICP
- Lebe mit 24 Stunden Assistenz seit 18 Jahren
- Abitur 1999, Studium der Betriebswirtschaftslehre, Master in Entrepreneurship in Hamburg
- Peer Counselorin
- Mitarbeiterin bei Autonom Leben e.V. in Hamburg und akse e.V. (aktiv und selbstbestimmt e.V.)



- **Jenny Bießmann**, 31 Jahre alt und in Thüringen geboren, wohnhaft in Berlin
- Spinale Muskelatrophie Typ 2
- Lebe mit 24-stunden Assistenz seit 8 Jahren
- Abitur 2006, Studium der Sozialwissenschaften in Marburg 2006-2009, 2012 bis laufend Studium Erziehungswissenschaften und Gender Studies an der HU Berlin
- Peer Counselorin



aktiv und selbstbestimmt e.V.

Gründung



- September 2016 gegründet
- Unsere Arbeit und unser Selbstverständnis beruht auf den Prinzipien der Selbstbestimmt Leben Bewegung. Uns vereint das Interesse an behindertenpolitischen Themen, sowie unsere Aktivitäten in diesem Feld.

Was ist Peer Counseling?



- Behinderte Menschen werden durch behinderte Berater*innen bei der eigenen Problemlösung unterstützt
- Größere Vertrauensbasis und Vorbildrolle
- Eigene Probleme werden nicht nur als individuelle Schwierigkeiten gesehen, sondern auch als gesellschaftliche Probleme betrachtet

Unterschied Peer Counseling – Peer Support



Peer Counseling:

Klar strukturierte Methode und Berufsordnung

Peer Support

Gegenseitige Unterstützung von Menschen mit Behinderung

Peer-Beratung



- **Peer-Beratung** (Betroffene beraten Betroffene) ist geeignet, Erfahrungen zu vermitteln, zu motivieren und die Entscheidungsfindung von Leistungsberechtigten zu unterstützen. Sie sollte ergänzend zur professionellen Beratung angeboten werden und sinnvoll mit dieser vernetzt sein

Methode



- Beratungsmethoden und der spezielle Zugang zu den Problemen und Herausforderungen ähnlich betroffener Menschen zusammen bilden das Peer Counseling
- Beraterin und Ratsuchende sind gleichgestellt, haben unterschiedliche Rollen und teilen doch eine ähnliche Lebens- bzw. Diskriminierungserfahrung

Beratung und Unterstützung zum Persönlichen Budget

- Das Persönliche Budget (PB) ist die bestmögliche Form für Menschen mit Behinderung um selbstbestimmt leben zu können. Durch die Gewährung von Geldleistungen kann sich der Betroffene seine Hilfen selber einkaufen – z.B als Behinderte*r Arbeitgeber*in.



Wir bieten hierbei die:

- Beratung und Unterstützung bei der Ermittlung des eigenen Hilfebedarfs
- Beratung und Unterstützung beim Erstellen eines Antrags sowie Erstellung einer Kalkulation
- Unterstützung bei Verhandlungen mit den Ämtern

Budgetbegleitung bei Ausführung des Persönlichen Budgets:

- Lohnabrechnung
- Beratung und/oder Unterstützung als Arbeitgeber*in
- Begleitung bei Teamsitzungen
- erstellen von Kalkulationen und Verwendungsnachweisen

Unser Angebot



- Vorträge zu Themen rund um das Thema „Selbstbestimmt Leben“
- Workshops/ Seminare für Assistent*innen und Behinderte Arbeitgeber*innen bzw. Assistenznehmer*innen
- Lohnabrechnungen für Behinderte Arbeitgeber*innen erstellen

Aktivitäten 2016/2017



- Seminare und Schulung gegeben
- Teilnahme an Gesprächsrunden zum BTHG
- Vorstellung des Vereins in Berlin und deutschlandweit
- Projekt zum 5.Mai
- Sommerfest und Weihnachtsfeier
- Bewerbung um EUTB

Kontakt



- www.akse-ev.de
- Telefon: 030 398202180
- Fax: 030 - 3982021 81
- E-Mail: info@akse-ev.de
- Skype: Aktiv und Selbstbestimmt
- Facebook:
<https://www.facebook.com/akse.de>
- Instagram:

www.instagram.com/akse_aktivundselbstbestimmt