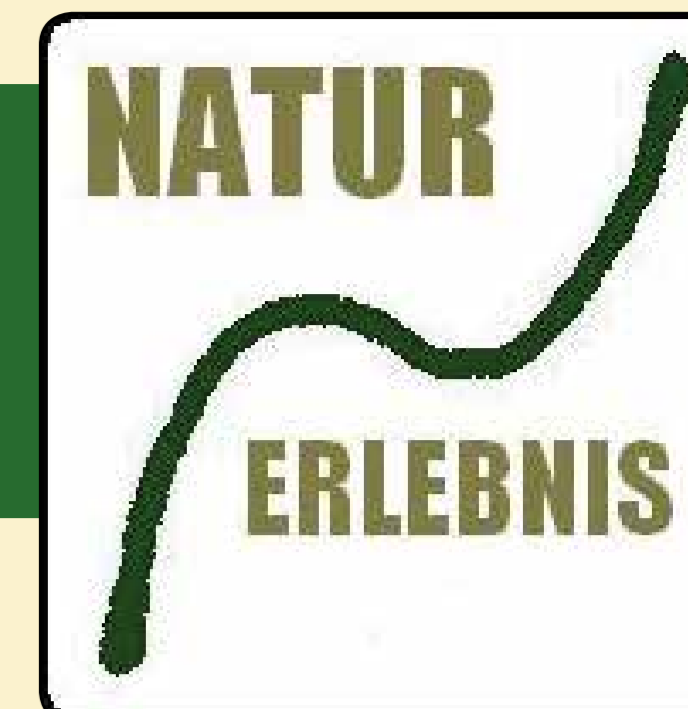


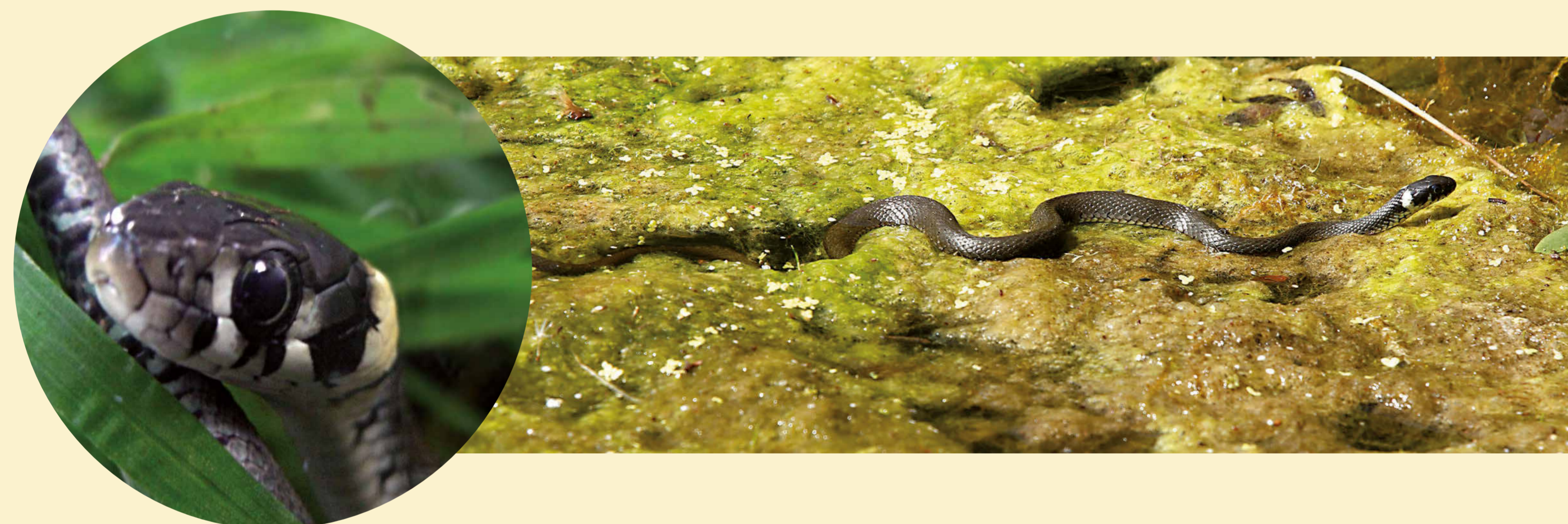
1 Der Folienteich



Reich von Ringelnatter, Libelle & Wasserschlauch

Der Folienteich ist ein von Menschenhand geschaffenes Flachgewässer. Die Sonne erwärmt ihn schnell und der Teich ist daher besonders attraktiv für wärmeliebende Tiere und Pflanzen. Kröten, Molche, Libellen und die Ringelnatter haben hier Ihren Lebensraum. Der seltene Wasserschlauch blüht von Mai bis August. Im restlichen Berlin ist er vom Aussterben bedroht — hier wächst und gedeiht er.

Schon auf kleinem Raum kann mit geringem Aufwand im eigenen Garten ein Folienteich angelegt werden. So hilft man der Natur und bietet der heimischen Flora und Fauna auch in der Großstadt eine Chance!



Die Ringelnatter (*Natrix natrix*)

Das Reptil mit den zwei typischen halbmondförmigen hellen Flecken hinter dem Kopf ist für Menschen völlig harmlos. Die Schlange kann bis zu 2 Meter Länge erreichen. Sie lebt an kleinen Stillgewässern, auf feuchten Wiesen und in langsam fließenden Gewässern. Das Wasser wird als Jagdgebiet genutzt. Darüber hinaus bevorzugt die Ringelnatter Gewässer mit üppigem Pflanzenbewuchs im Uferbereich zum Verstecken. In alten Baumwurzeln findet sie kleine Höhlen für die Eiablage und zum Überwintern.

Schutz und Gefährdung:

nach Bundesnaturschutzgesetz: **besonders geschützt (§)**



Gebänderte Prachtlibellen

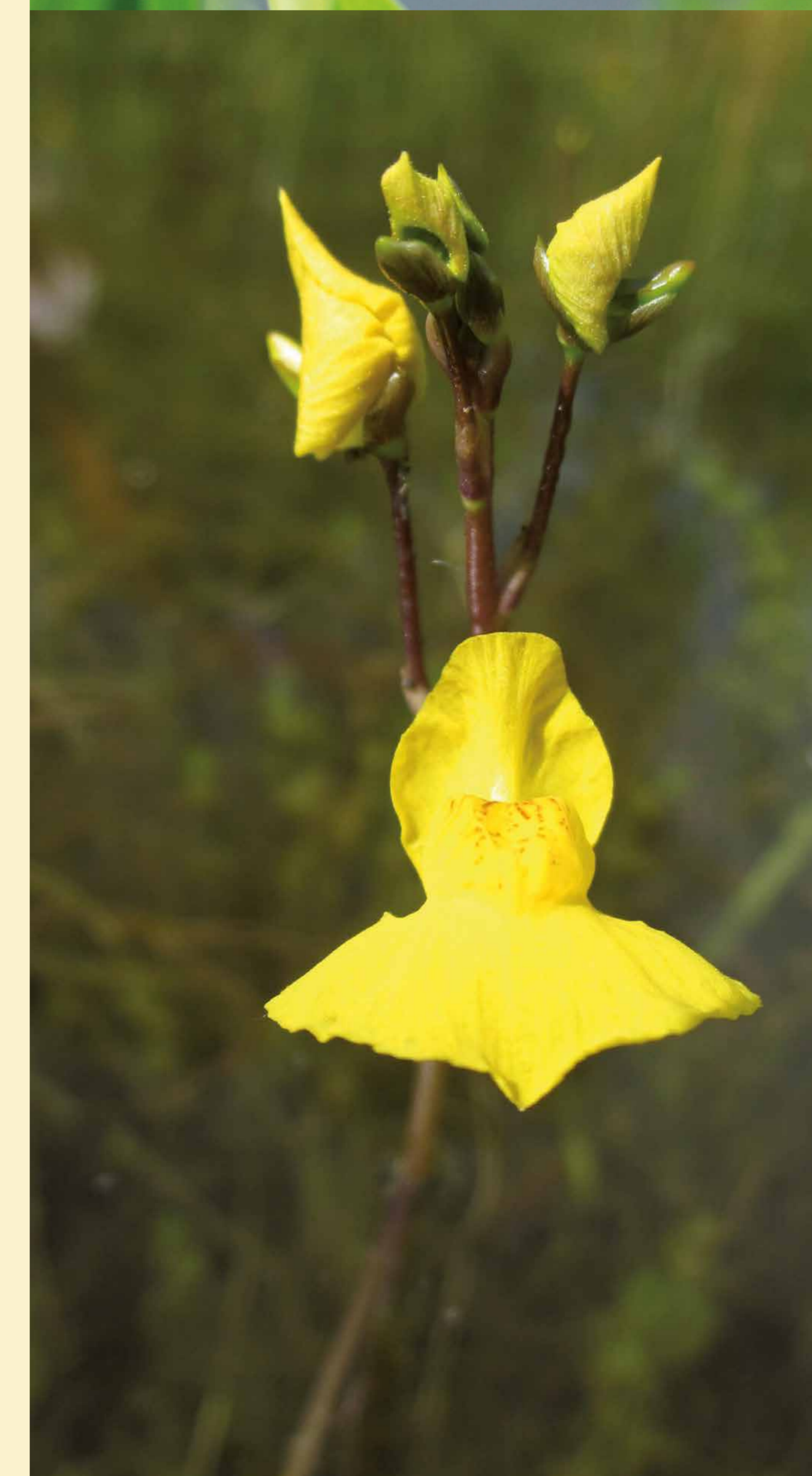
(*Calopteryx splendens*)

- eine Kleinlibellenart an unseren Gewässern

Schutz und Gefährdung:

nach Bundesnaturschutzgesetz: **besonders geschützt (§)**

Rote Liste Berlin: **Kategorie 3**
- gefährdet



Gemeiner

Wasserschlauch

(*Utricularia vulgaris*)

Der Gemeine Wasserschlauch ist eine von insgesamt vier Wasserschlaucharten in Deutschland.

Die wurzellose Pflanze schwimmt frei im Wasser, besitzt 30 - 100 cm lange Stängel und gelbe Blüten. Sie gehört zu den fleischfressenden Pflanzen.

Einzelne ihrer Blattzipfel sind unter Wasser zu Blasen von einem bis zu fünf Millimeter Länge umgestaltet: Berührt ein Insekt oder Kleinkrebs eine der Borsten, die vor der Blasenöffnung liegen, öffnet sich die Blasenklappe und saugt das Tier in die Falle.

Schutz und Gefährdung:

Rote Liste Berlin: **Kategorie 1**
- vom Aussterben bedroht

Rote Liste Deutschland:
Kategorie 3 – gefährdet

Gemeiner Wasserschlauch: Bei Pflanzengattungen bedeutet **gemein**, dass diese Spezies die bekannteste ihrer Familie ist.