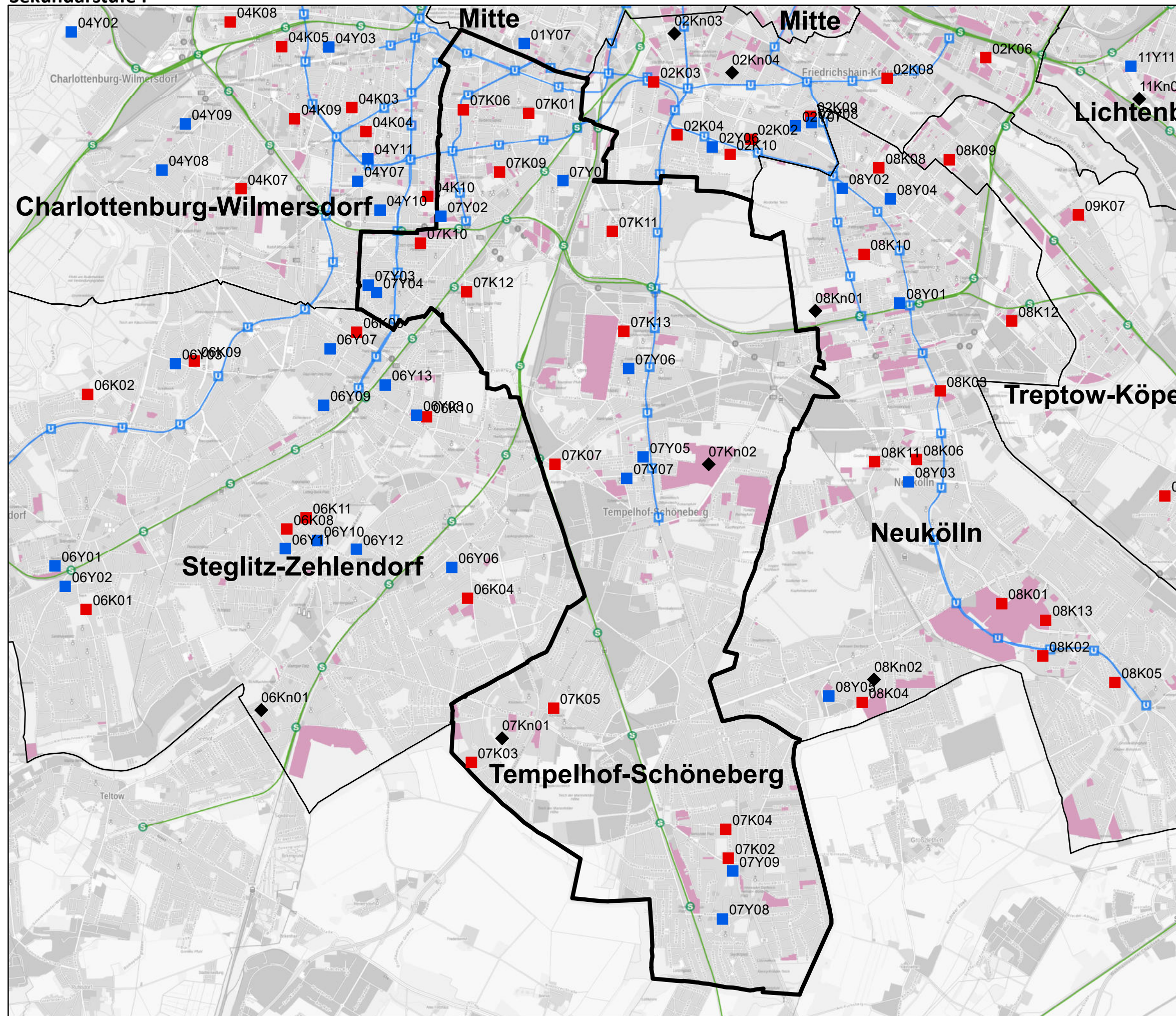
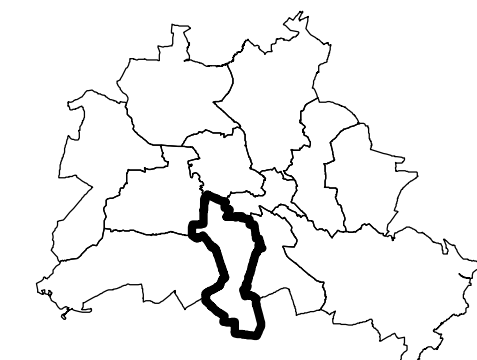


Monitoring 2021 - Übersichtskarte Schulstandorte Sekundarstufe I



Bezirk 07 Tempelhof-Schöneberg

- Schulart**
- Gemeinschaftsschule/ISS (K)
 - Gymnasium (Y)
 - ◆ geplanter Schulstandort (Kn bzw. Yn)
- Bezirk
- Wohnbaupotentiale entsprechend WoFIS (Stand 31.12.2018)



Datenquelle: - Datenbank Schulbau SenBJF I D
- WoFIS Berlin, Stand 2018, SenSW

Kartengrundlagen: - Blockkarte 1:5.000 (ISU5, Raumbezug Umweltatlas Berlin), SenSW Berlin
- Railways OpenStreetMap

Bearbeitungsstand: Januar 2021

Koordinatensystem: ETRS 89/UTM Zone 33N

0 0,75 1,5 3 Kilometer

