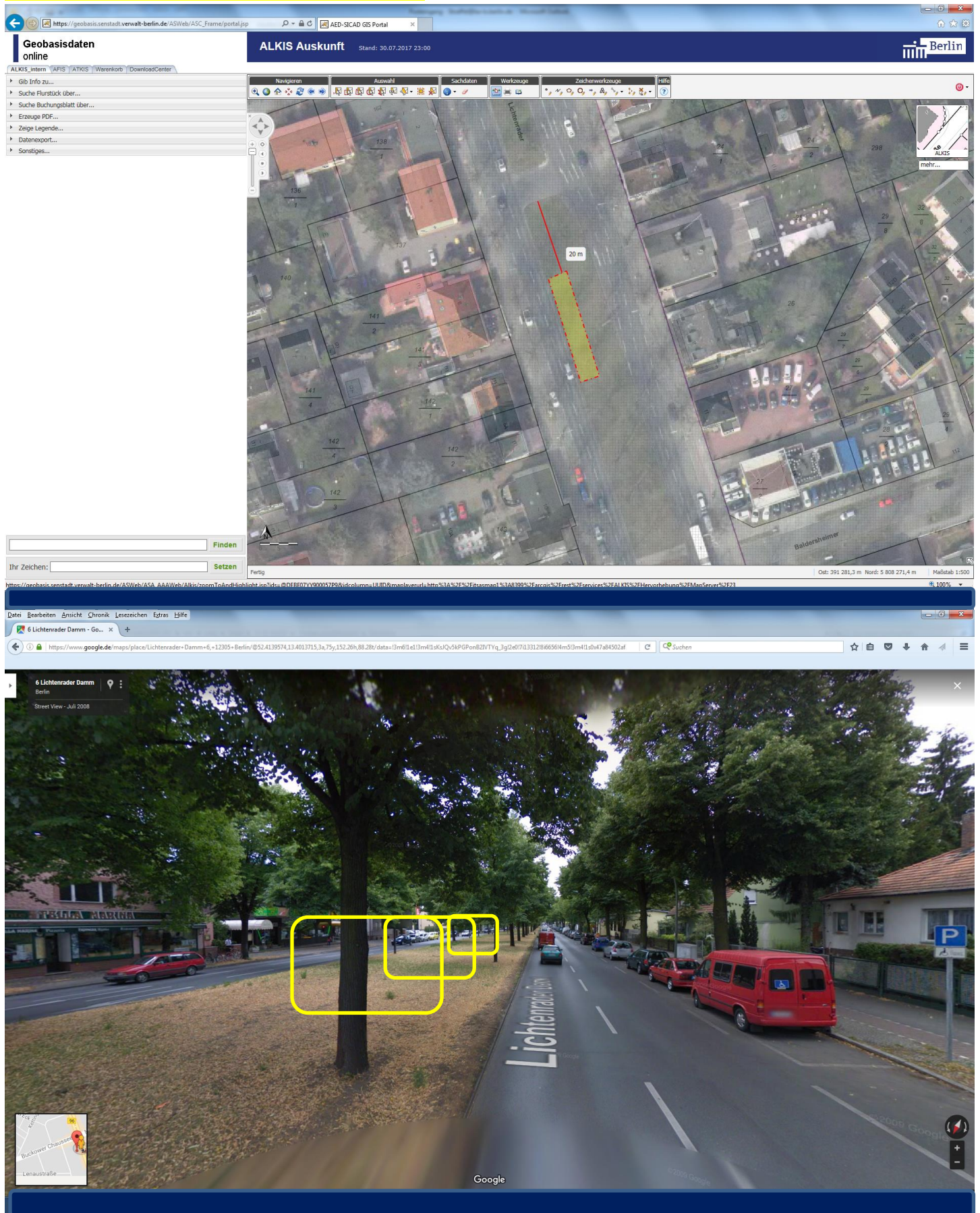
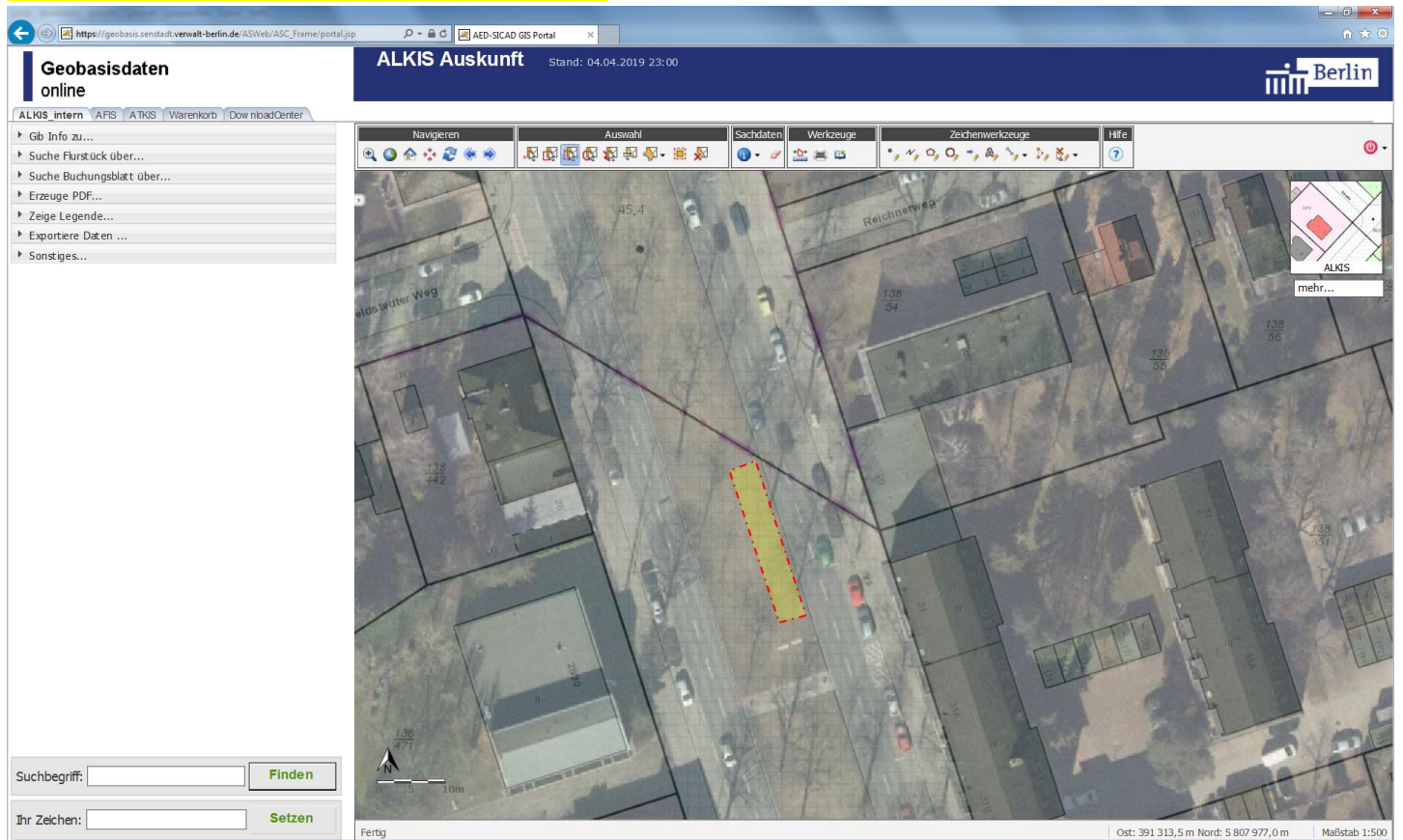


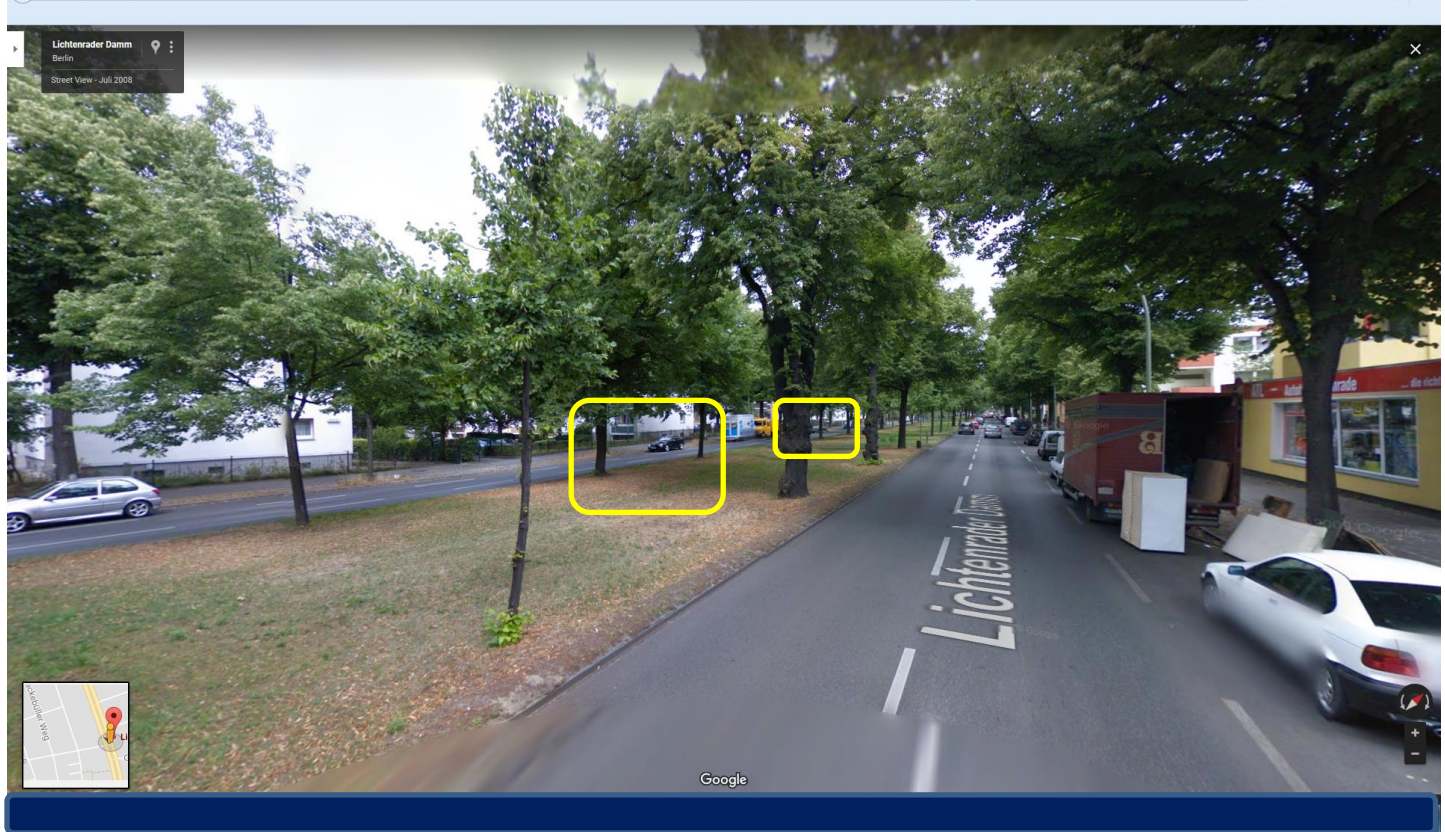
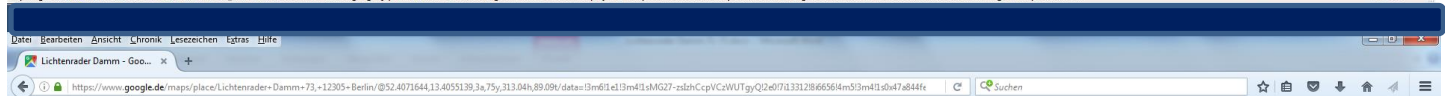
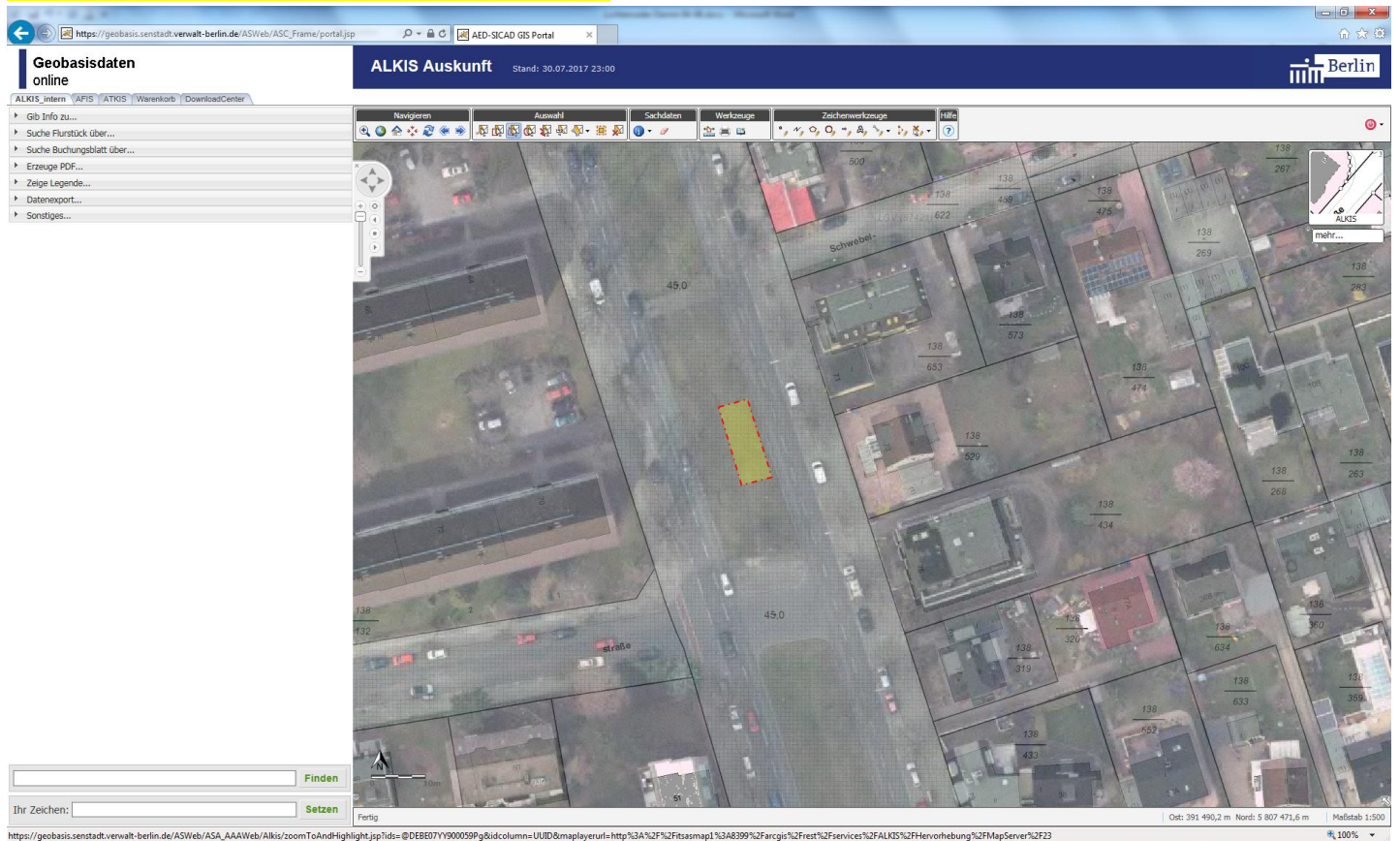
12305 Berlin, Lichtenrader Damm 6-8 ggü. (Mittelstreifen → Stadtauswärts) Aufstellung innerhalb der gelb markierten Fläche möglich, ggf. schräg zur Fahrbahn



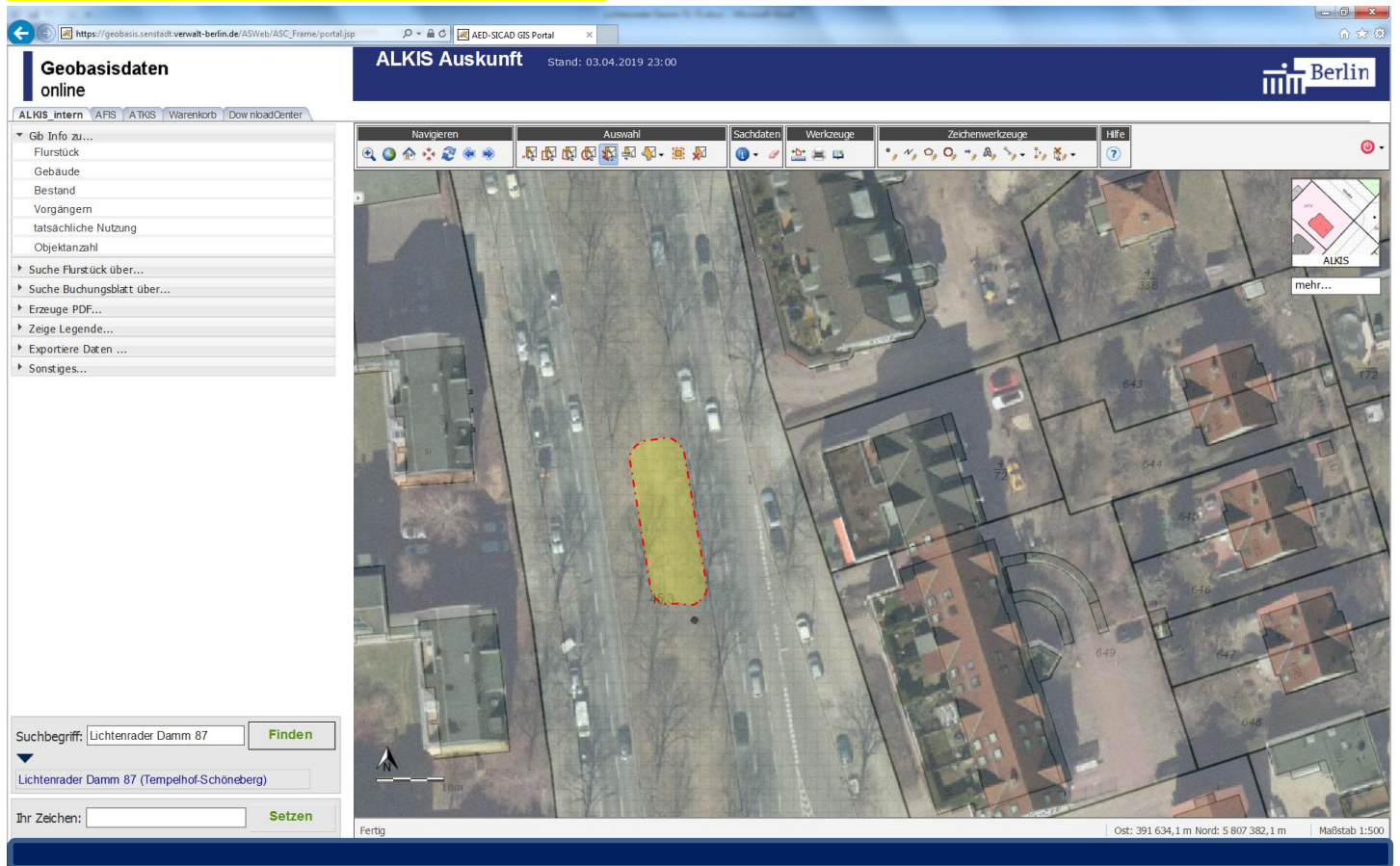
12305 Berlin, Lichtenrader Damm 29-31 ggü. (Mittelstreifen → stadteinwärts) Aufstellung innerhalb der gelb markierten Fläche möglich, ggf. schräg zur Fahrbahn



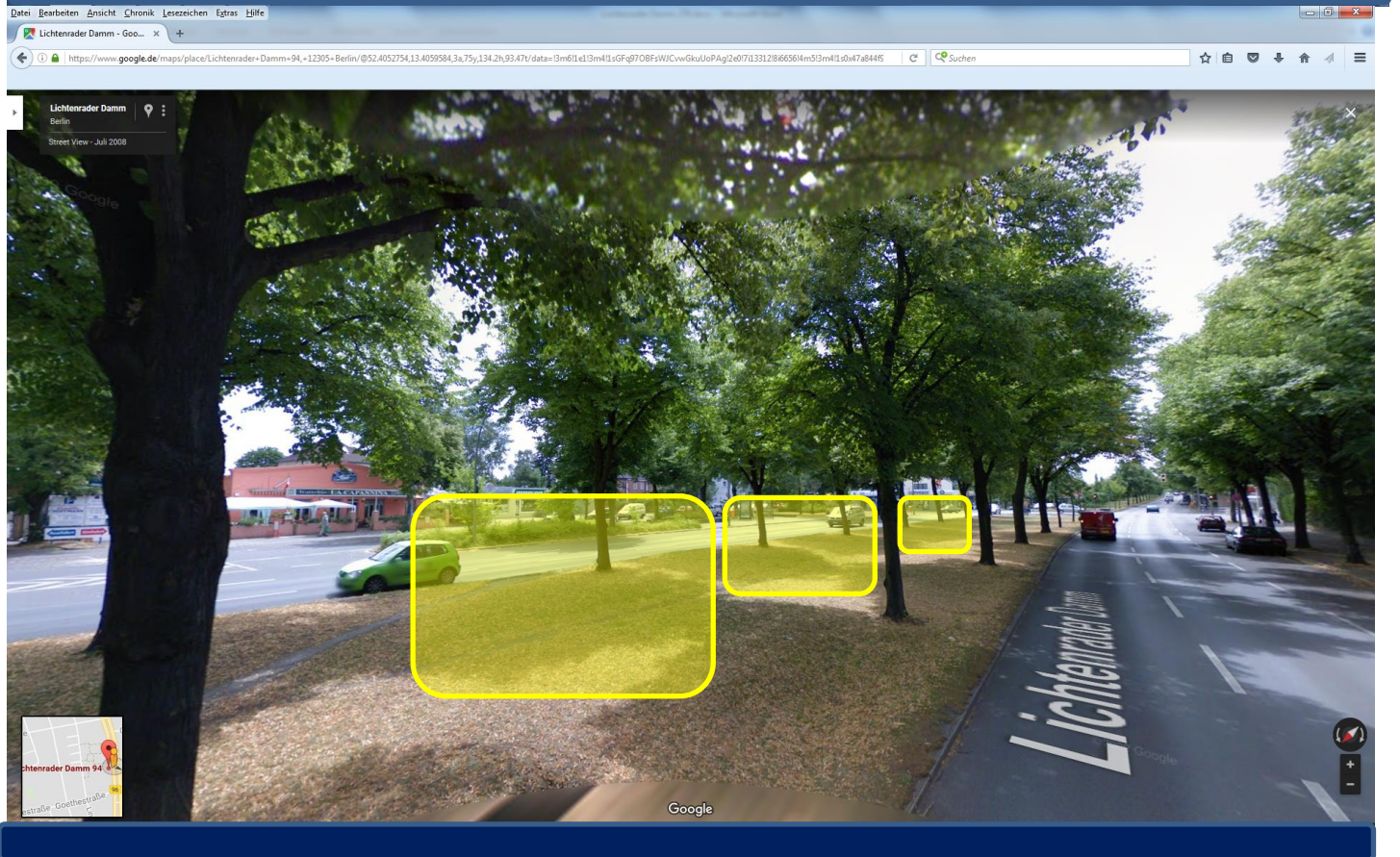
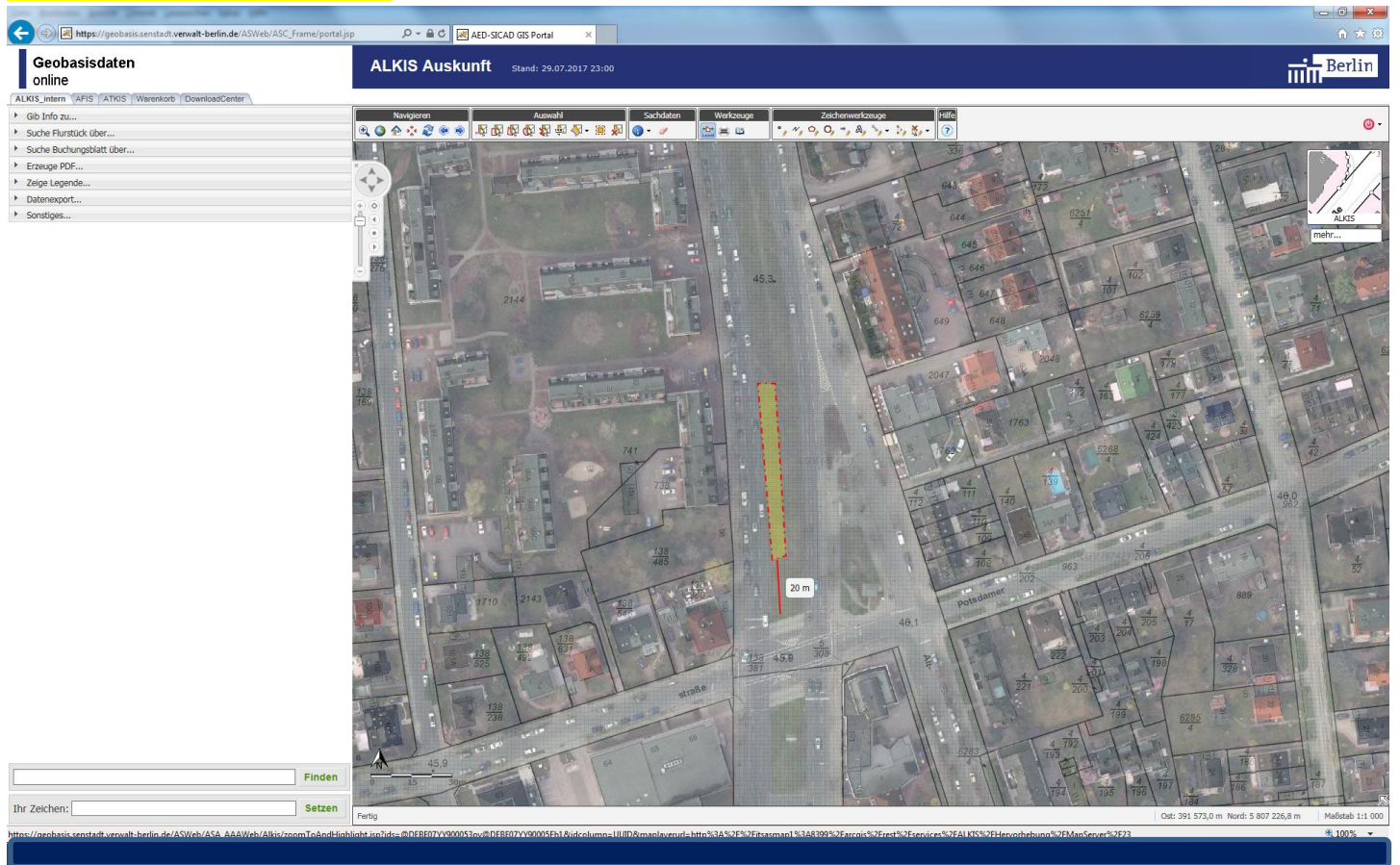
12305 Berlin, Lichtenrader Damm 71-73 ggü. (Mittelstreifen → stadteinwärts) Aufstellung innerhalb der gelb markierten Fläche möglich, ggf. schräg zur Fahrbahn



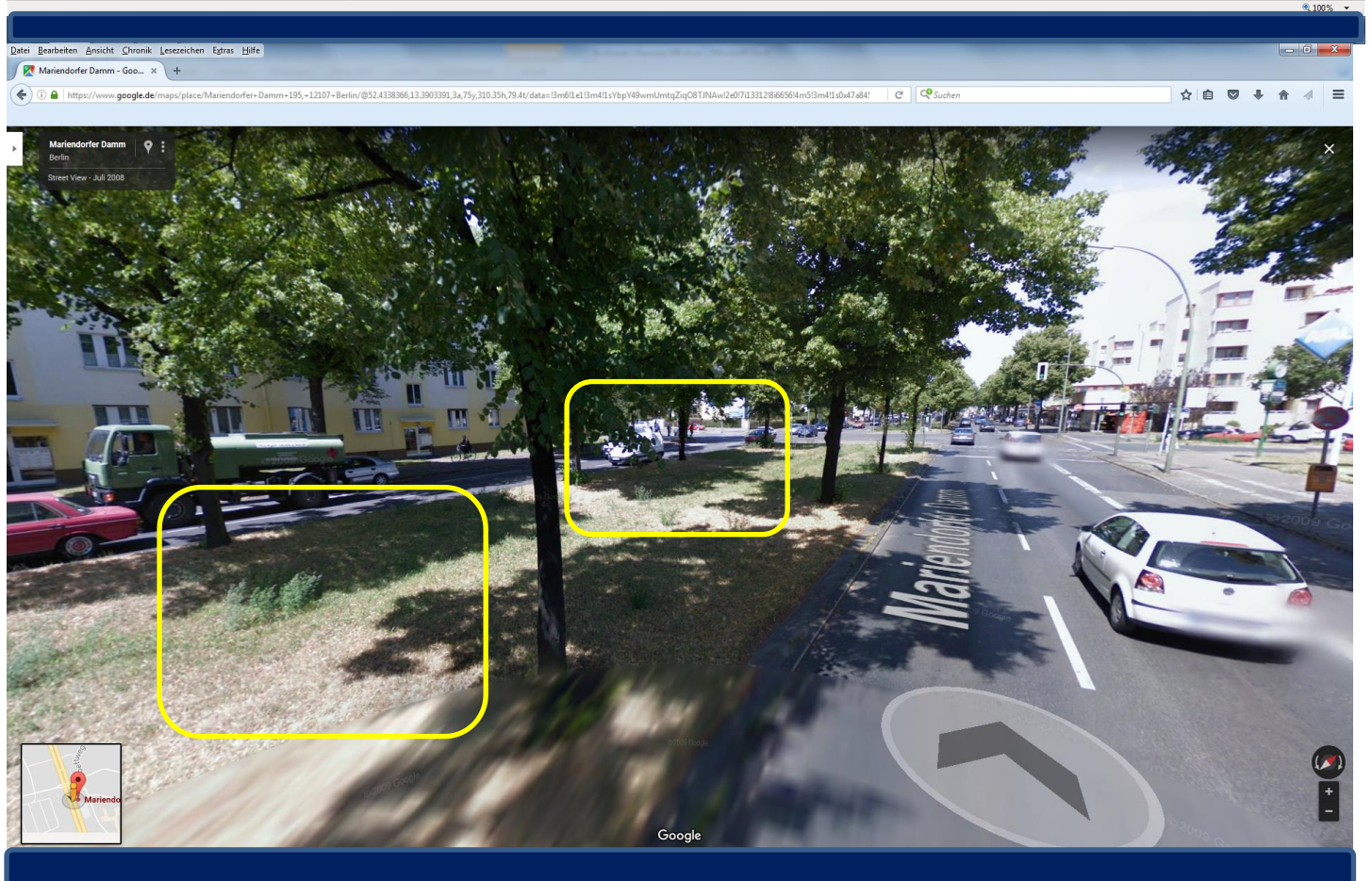
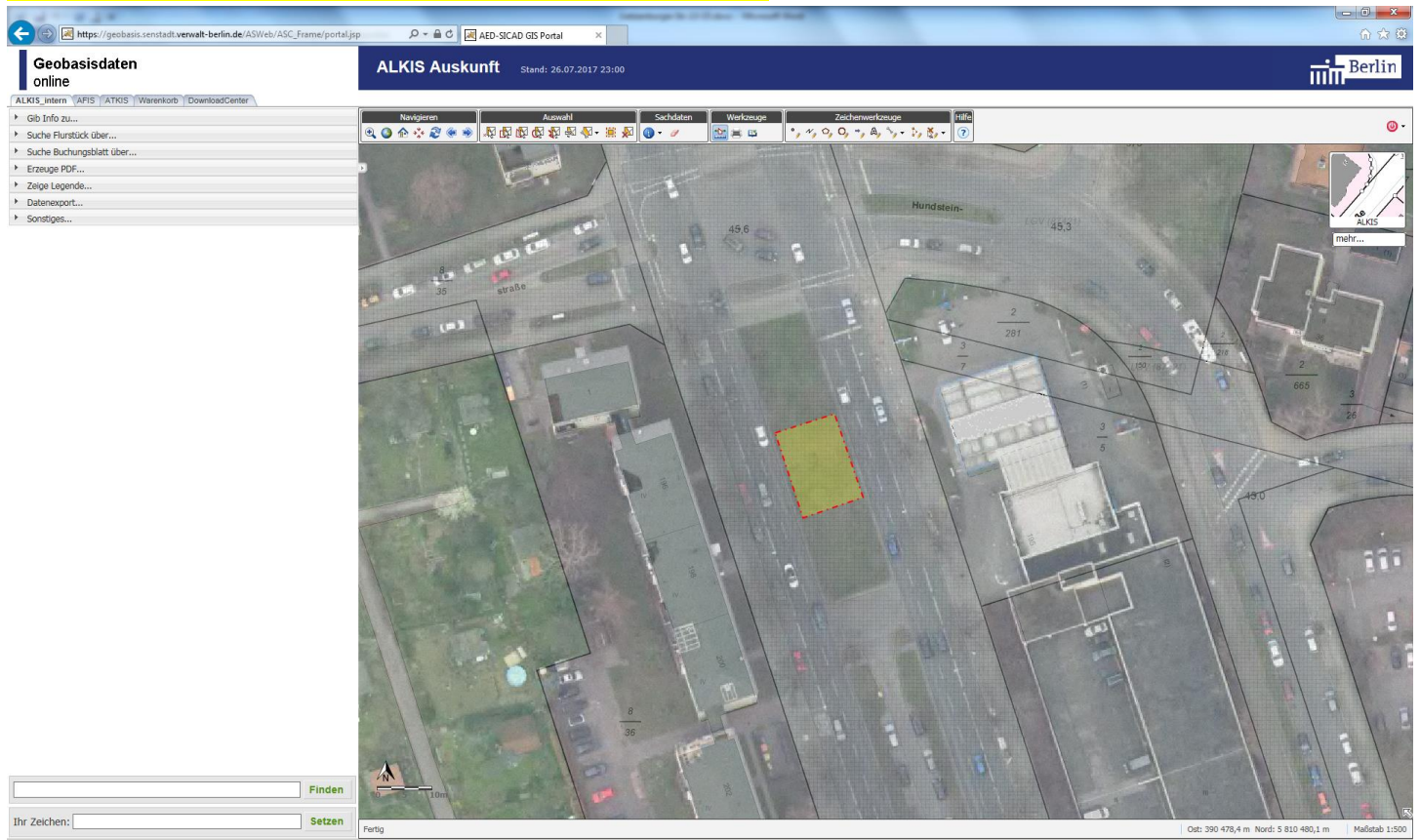
12305 Berlin, Lichtenrader Damm 87 ggü. (Mittelstreifen → stadteinwärts) Aufstellung innerhalb der gelb markierten Fläche möglich, ggf. schräg zur Fahrbahn



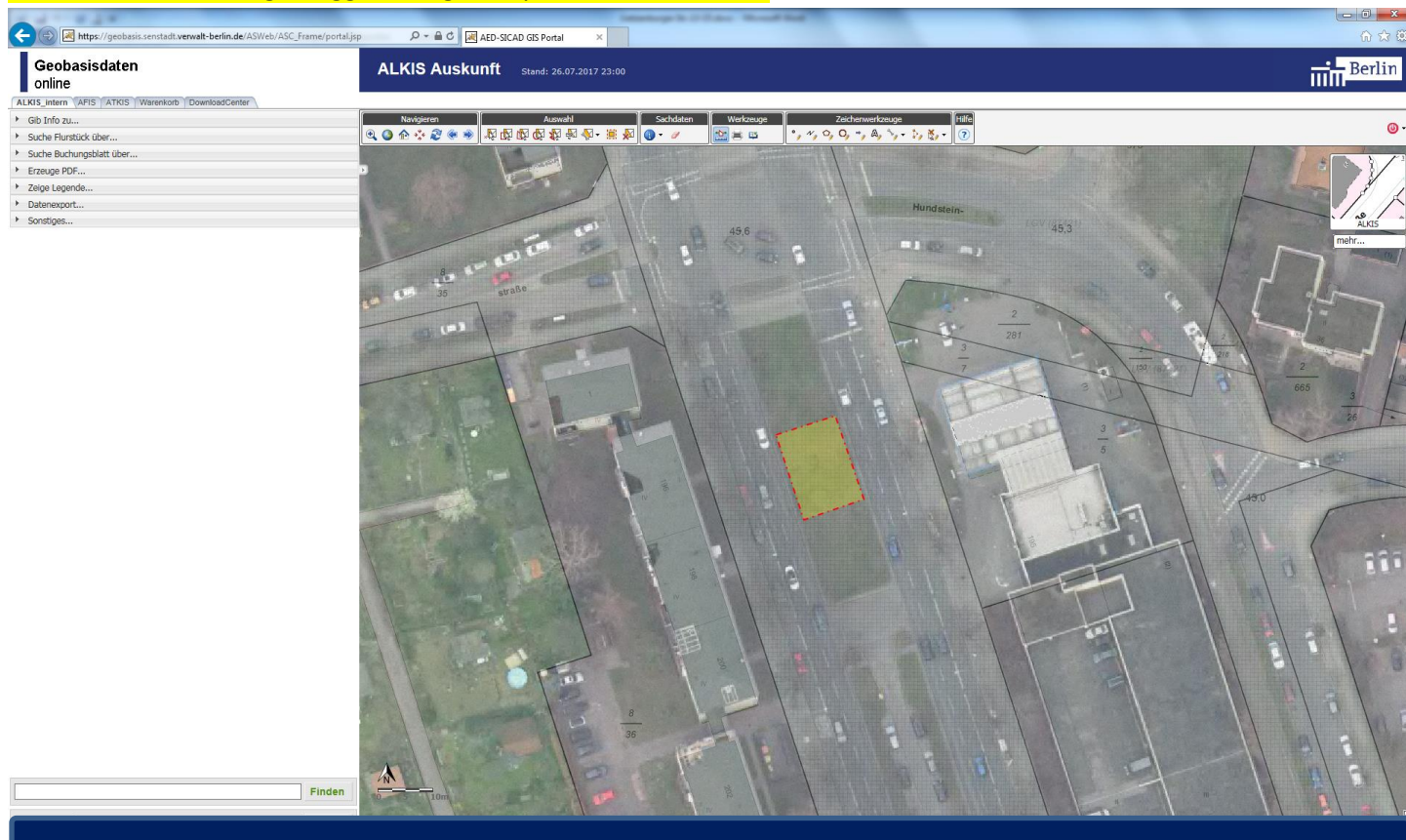
12305 Berlin, Lichtenrader Damm 94-98 ggü. (Mittelstreifen) Aufstellung innerhalb der gelb markierten Fläche möglich, ggf. schräg zur Fahrbahn



12107 Berlin, Mariendorfer Damm 195 ggü. (Mittelstreifen) → Stadteinwärts, **Aufstellung innerhalb der gelb markierten Fläche möglich, ggf. schräg oder parallel zur Fahrbahn**



12107 Berlin, Mariendorfer Damm 196 ggü. (Mittelstreifen) -> Stadtauswärts, Aufstellung innerhalb der gelb markierten Fläche möglich, ggf. schräg oder parallel zur Fahrbahn



12279 Berlin, Marienfelder Allee 144 -> Friedenfelser Straße (nur einseitig), Aufstellung innerhalb der gelb markierten Fläche möglich, ggf. schräg zur Fahrbahn (nicht im Bereich / in Höhe der Abbiegepeile !)

The image is a screenshot of a web browser displaying two different views of the same location in Berlin. The top view is the 'ALKIS Auskunft' (Land Registry) website, showing an aerial map with property boundaries and a specific plot highlighted in yellow. The bottom view is Google Street View, showing a street-level perspective of Marienfelder Allee with several cars parked on the side, also highlighted with yellow boxes. The browser's address bar shows the URL for the ALKIS website, and the Google Street View URL is visible below it. The browser's taskbar and system tray are also visible at the bottom of the screenshot.

ALKIS Auskunft Stand: 03.04.2019 23:00

Geobasisdaten online

Suchbegriff: Marienfelder Allee 144 **Finden**

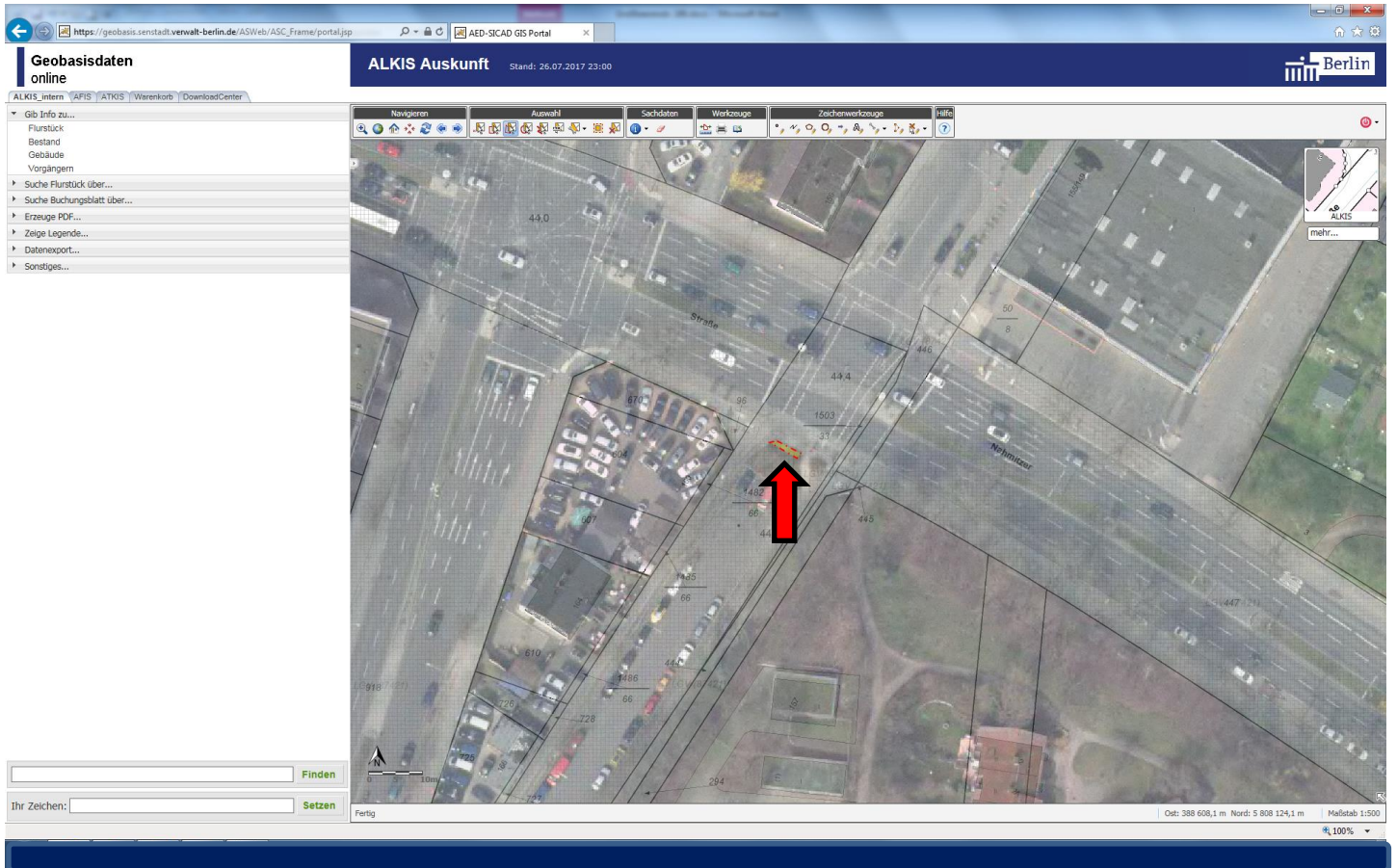
Marienfelder Allee 144 (Tempelhof-Schöneberg)

144 Marienfelder Allee
Berlin
Google
Street View - Okt. 2008

Google

Aufgenommen: Okt. 2008 © 2019 Google Deutschland Bedingungen Problem melden

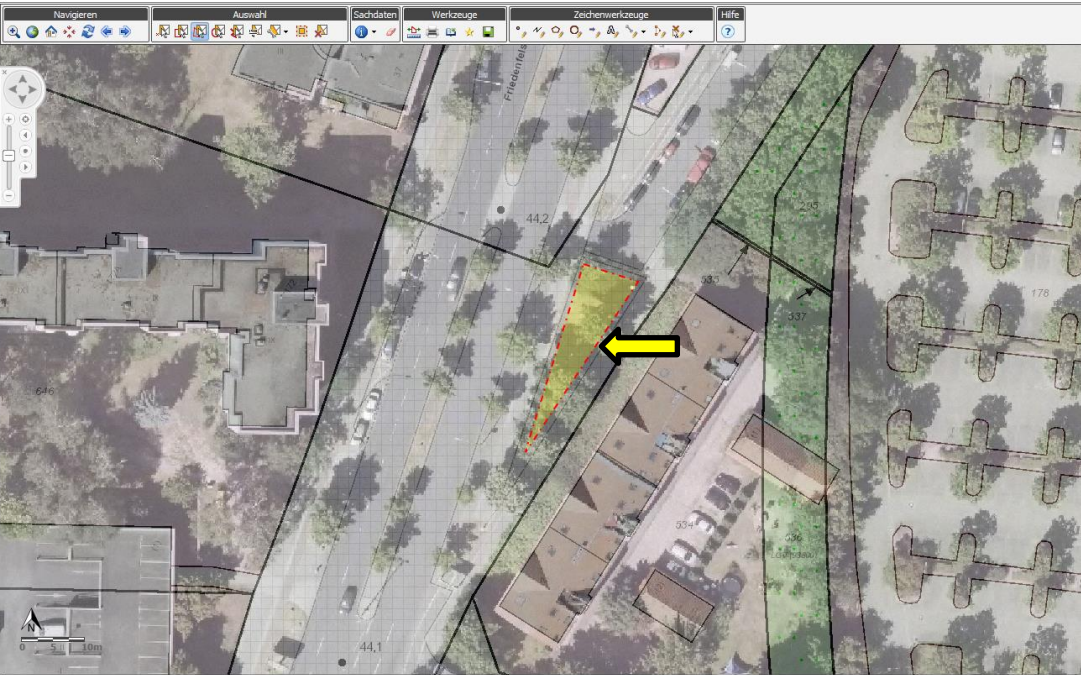
12279 Berlin, **Marienfelder Allee 157** Aufstellung innerhalb der gelb markierten Fläche möglich, nur parallel zur Fahrbahn



12279 Berlin, Marienfelder Allee 173, Aufstellung innerhalb der gelb markierten Fläche möglich

Geobasisdaten online | ALKIS Auskunft | Stand: 29.06.2021 23:00

Suchbegriff:
▼
▼ Marienfelder Allee 173 (Tempelhof-Schöneberg)
Ihr Zeichen:

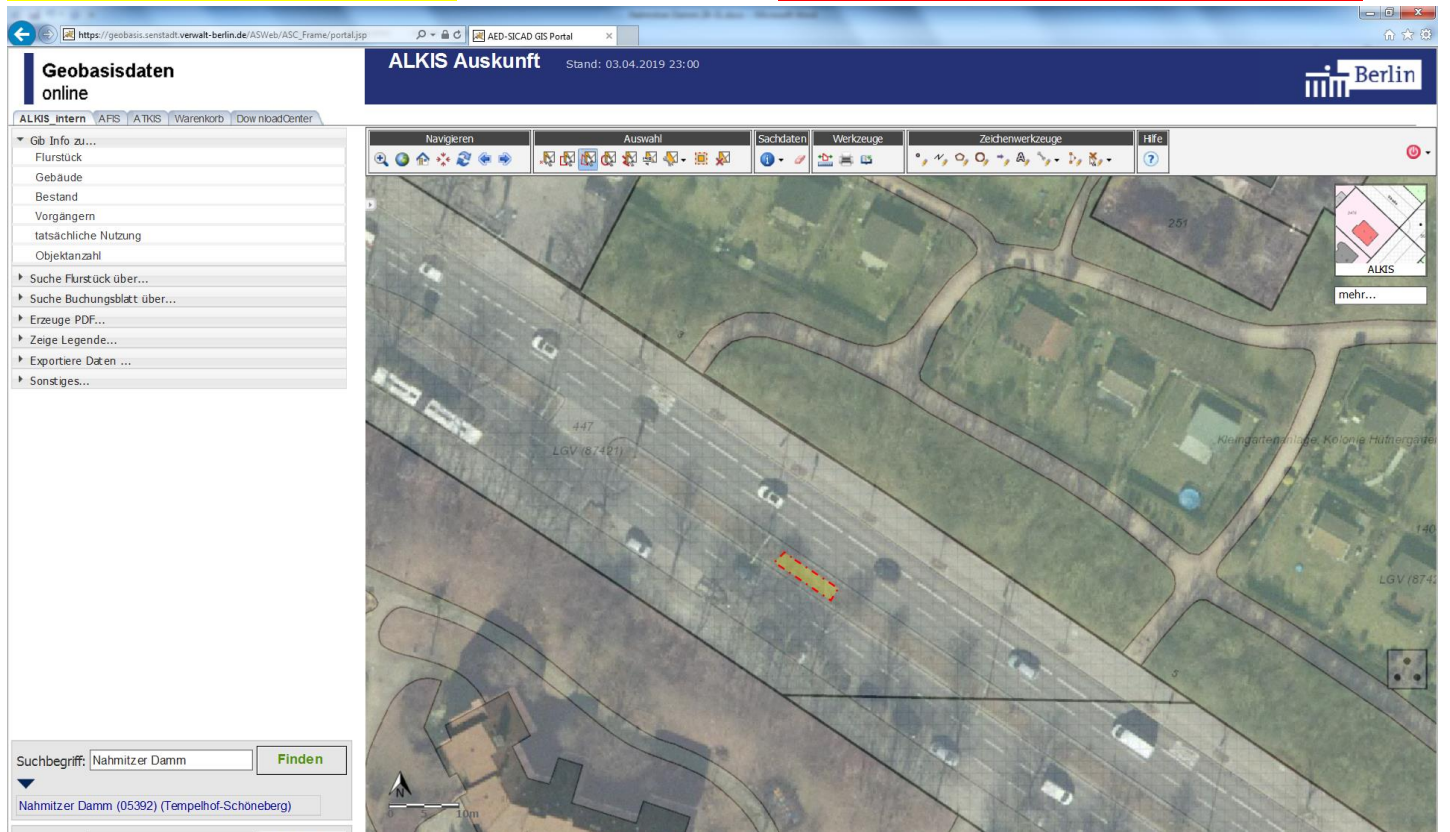


Geobasisdaten online | ALKIS Auskunft | Stand: 29.06.2021 23:00

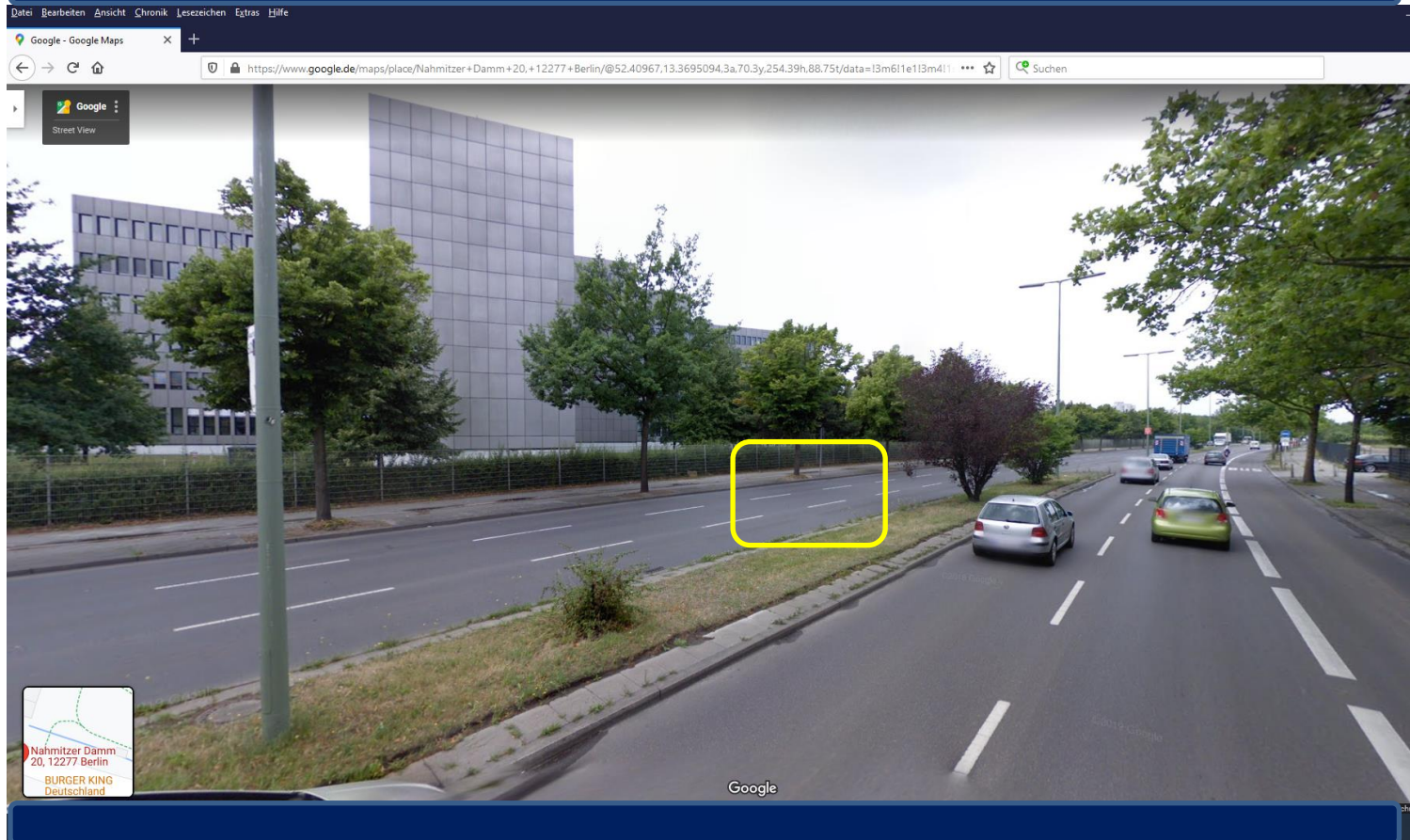
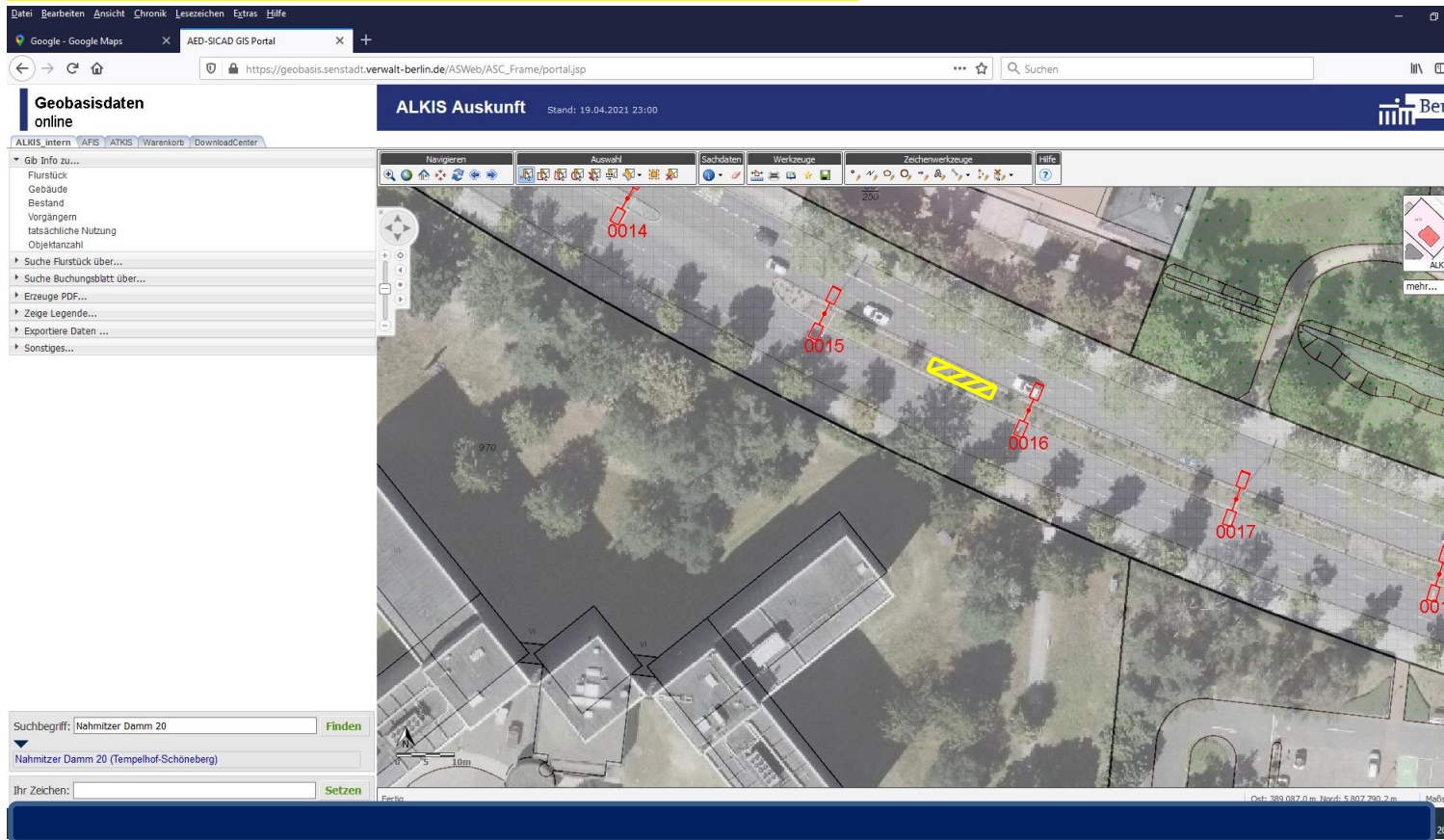
Suchbegriff:
▼
▼ Marienfelder Allee 173 (Tempelhof-Schöneberg)
Ihr Zeichen:



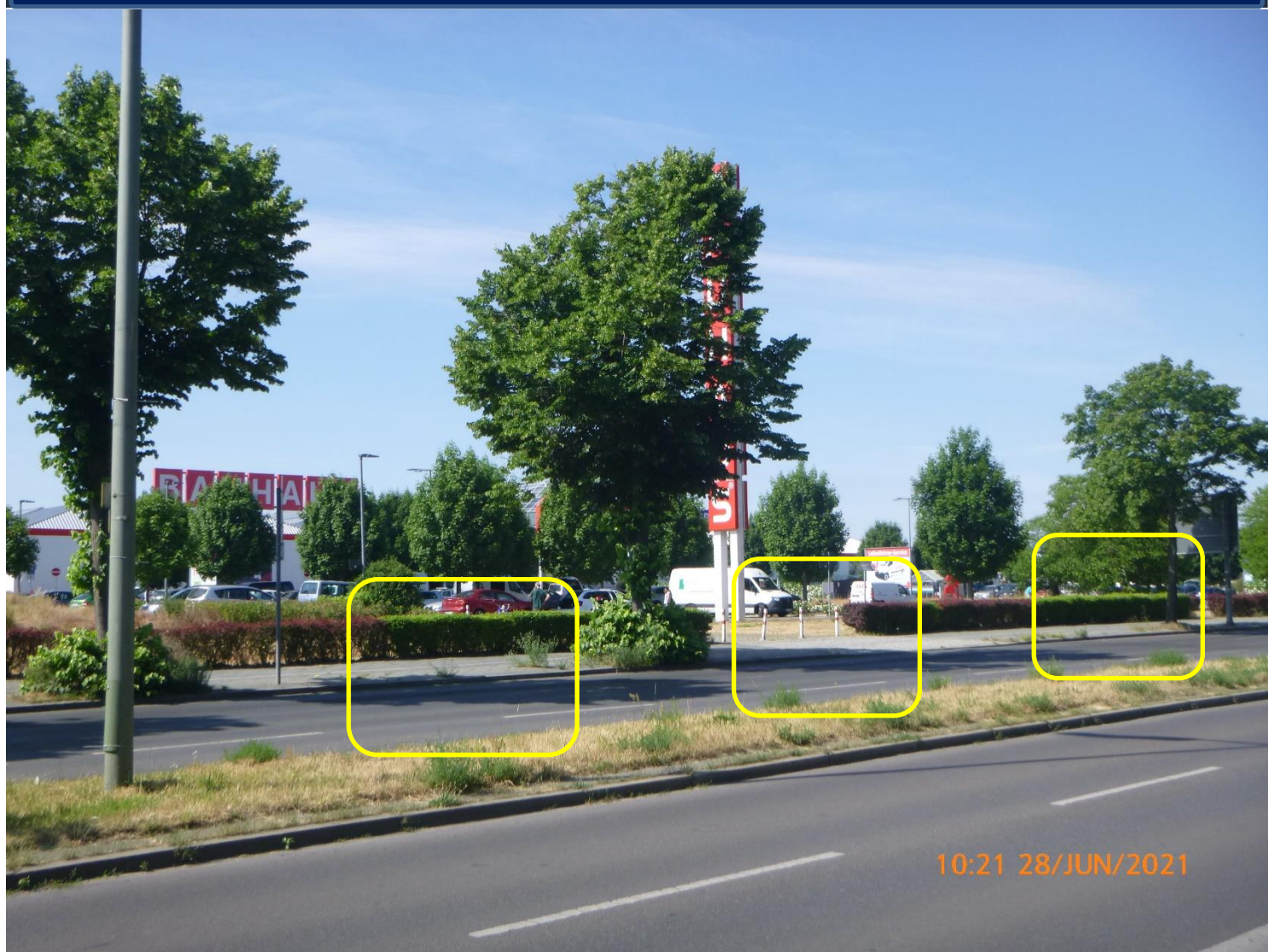
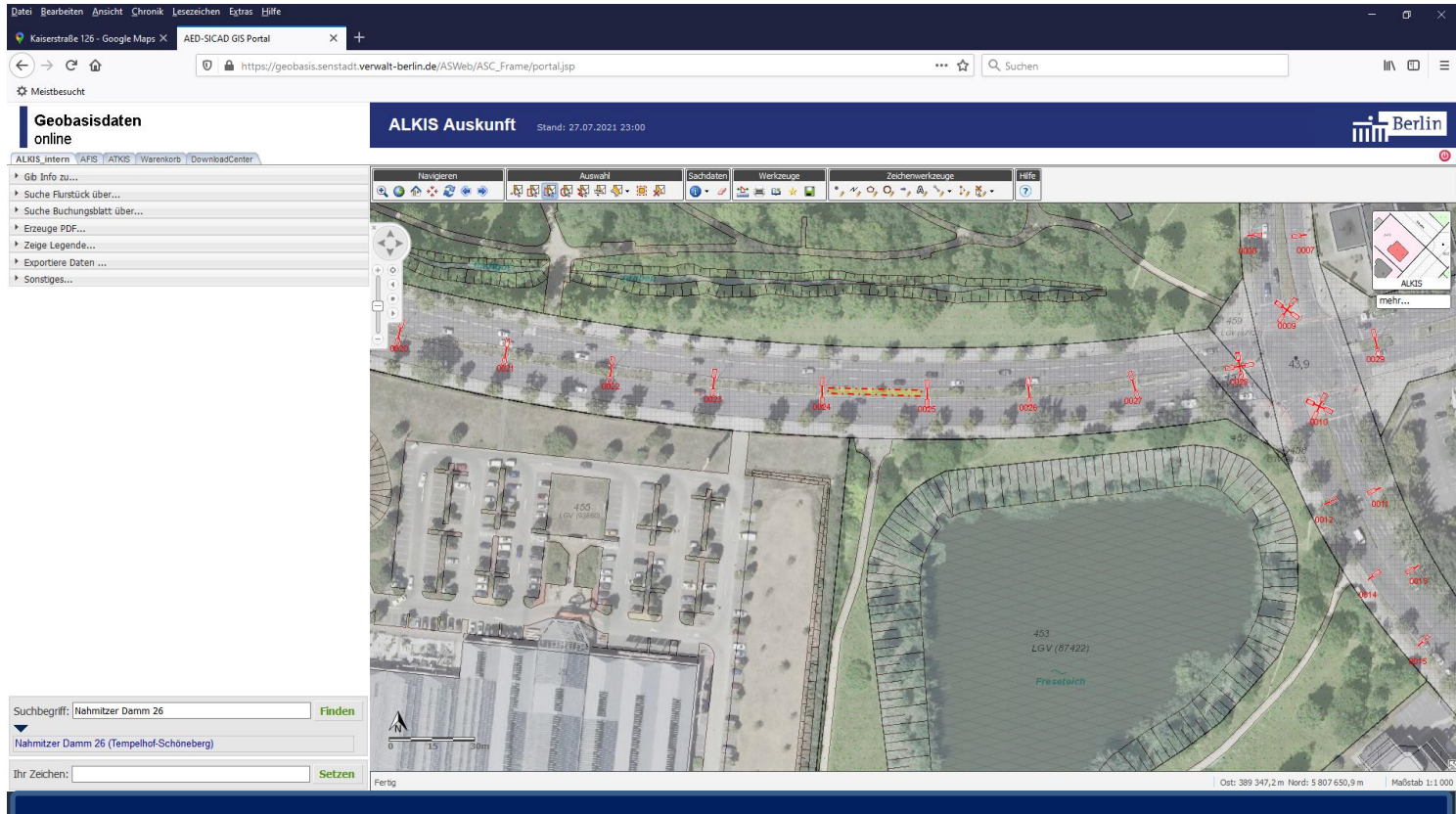
12277 Berlin, Nahmitzer Damm 3-5 ggü. (Mittelstreifen) Aufstellung innerhalb der gelb markierten Fläche möglich, ggf. schräg oder parallel zur Fahrbahn, Schachtdeckel freihalten, **(nicht zwischen Lichtmast und Verkehrsschild !)**



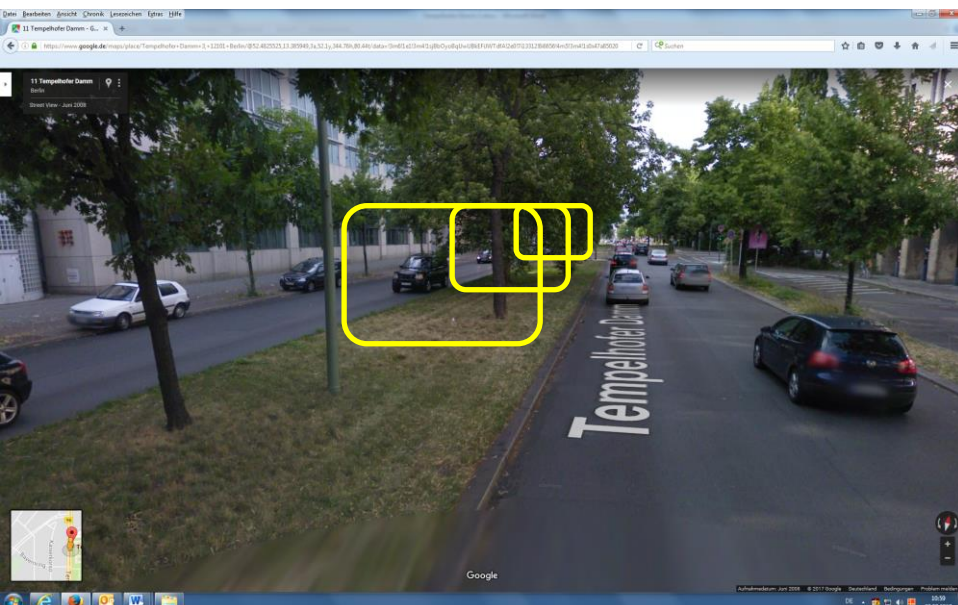
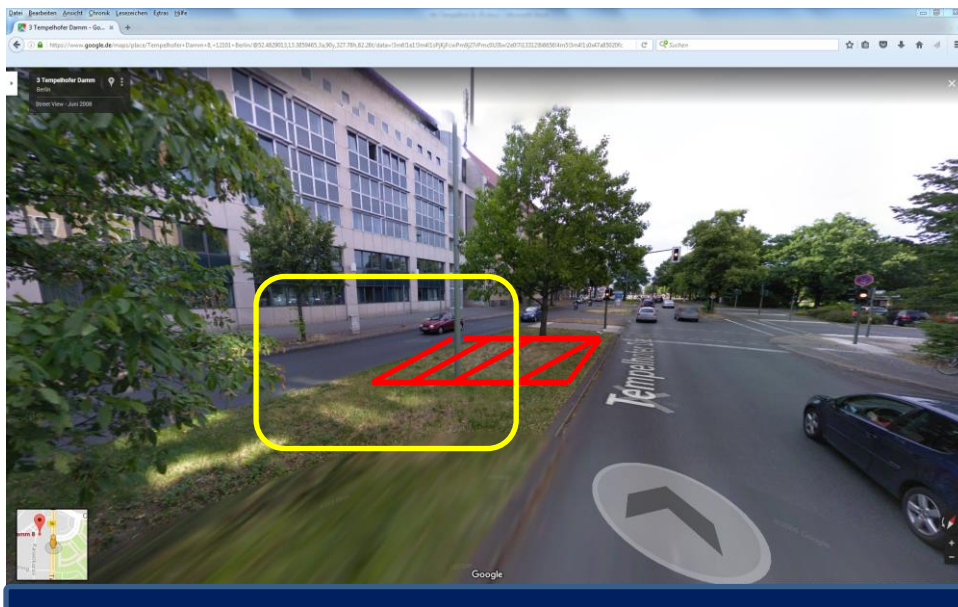
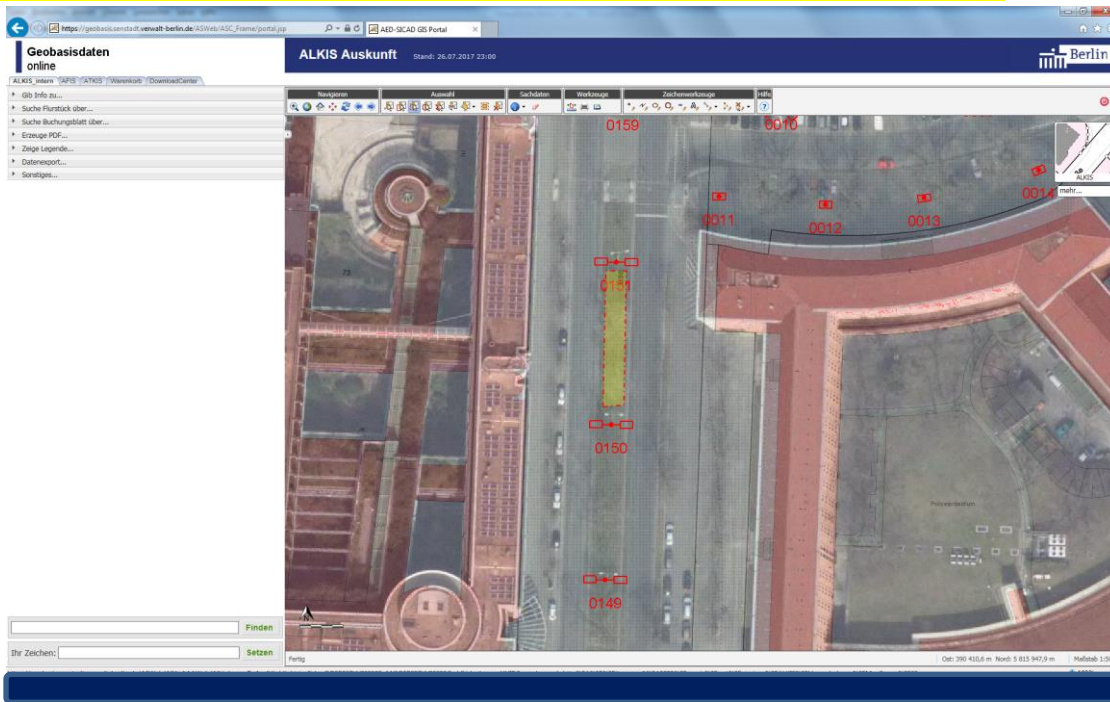
12277 Berlin, Nahmitzer Damm 12 ggü. (Mittelstreifen ggü. IBM), links neben Lichtmast 16, Aufstellung innerhalb der gelb markierten Fläche möglich, ggf. schräg oder parallel zur Fahrbahn



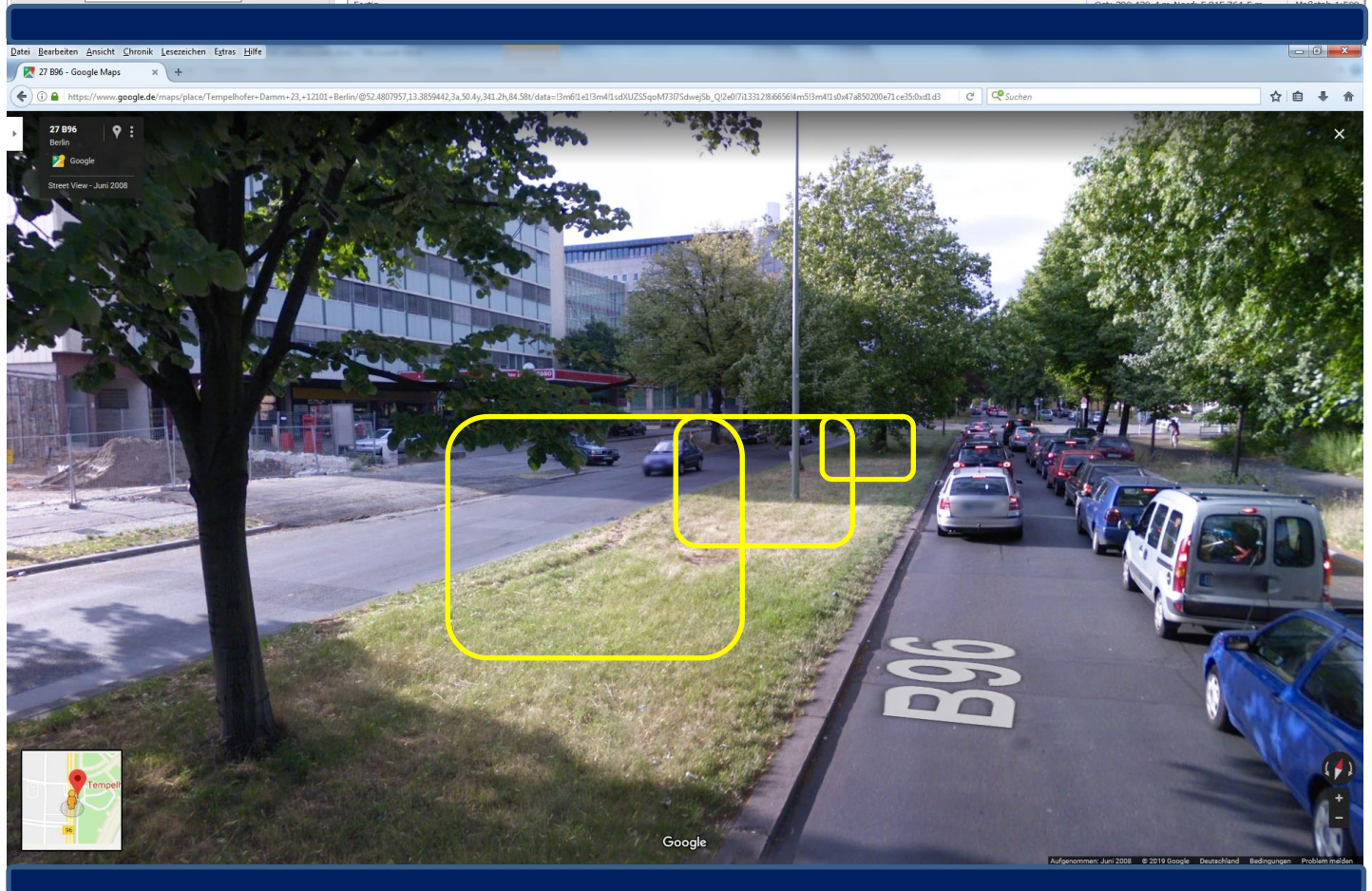
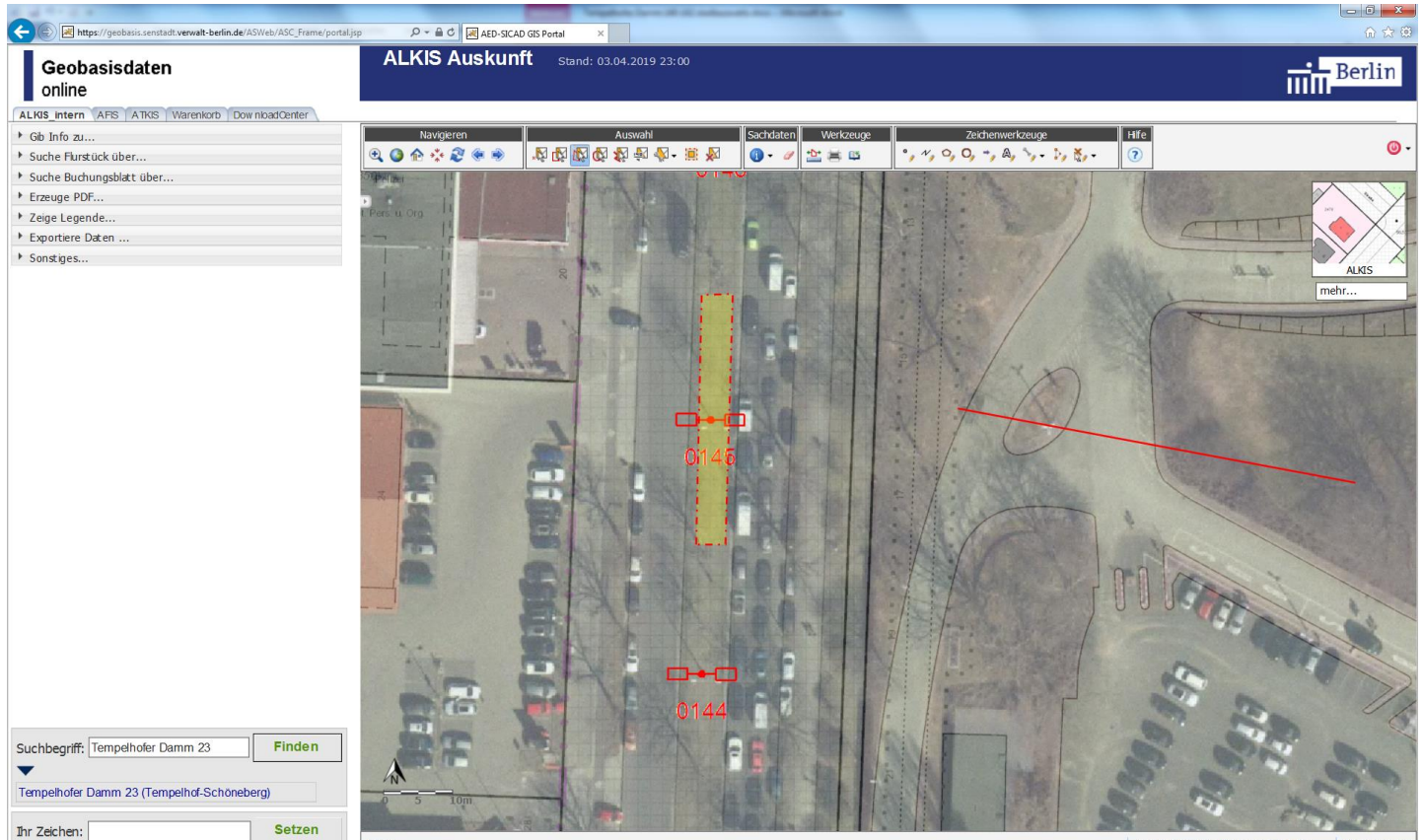
12277 Berlin, Nahmitzer Damm 26 ggü. (Mittelstreifen) zwischen Lichtmast 24 und 25, innerhalb der gelb markierten Fläche, ggf. schräg oder parallel zur Fahrbahn



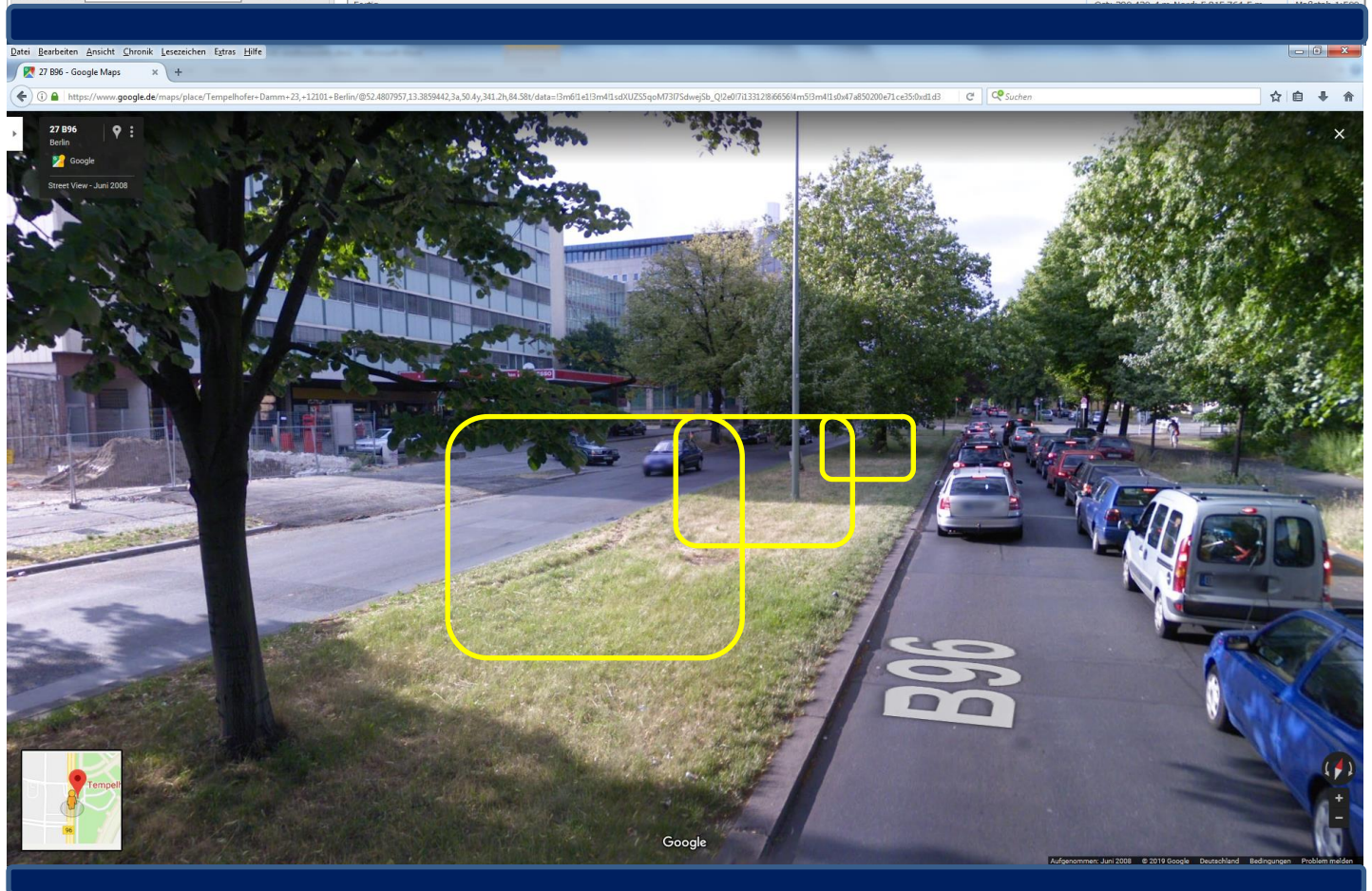
12101 Berlin, Tempelhofer Damm 1-3 ggü. (Mittelstreifen zwischen den Lichtmasten 150 & 151) **Aufstellung nur innerhalb der gelb markierten Fläche möglich, ggf. schräg oder parallel zur Fahrbahn**



12101 Berlin, Tempelhofer Damm 23 ggü. (Mittelstreifen → **stadteinwärts**) Aufstellung innerhalb der gelb markierten Fläche möglich – vor und hinter Lichtmast 145 -, ggf. schräg oder parallel zur Fahrbahn;
keine Aufstellung zwischen Tankstelle und Kreuzung !

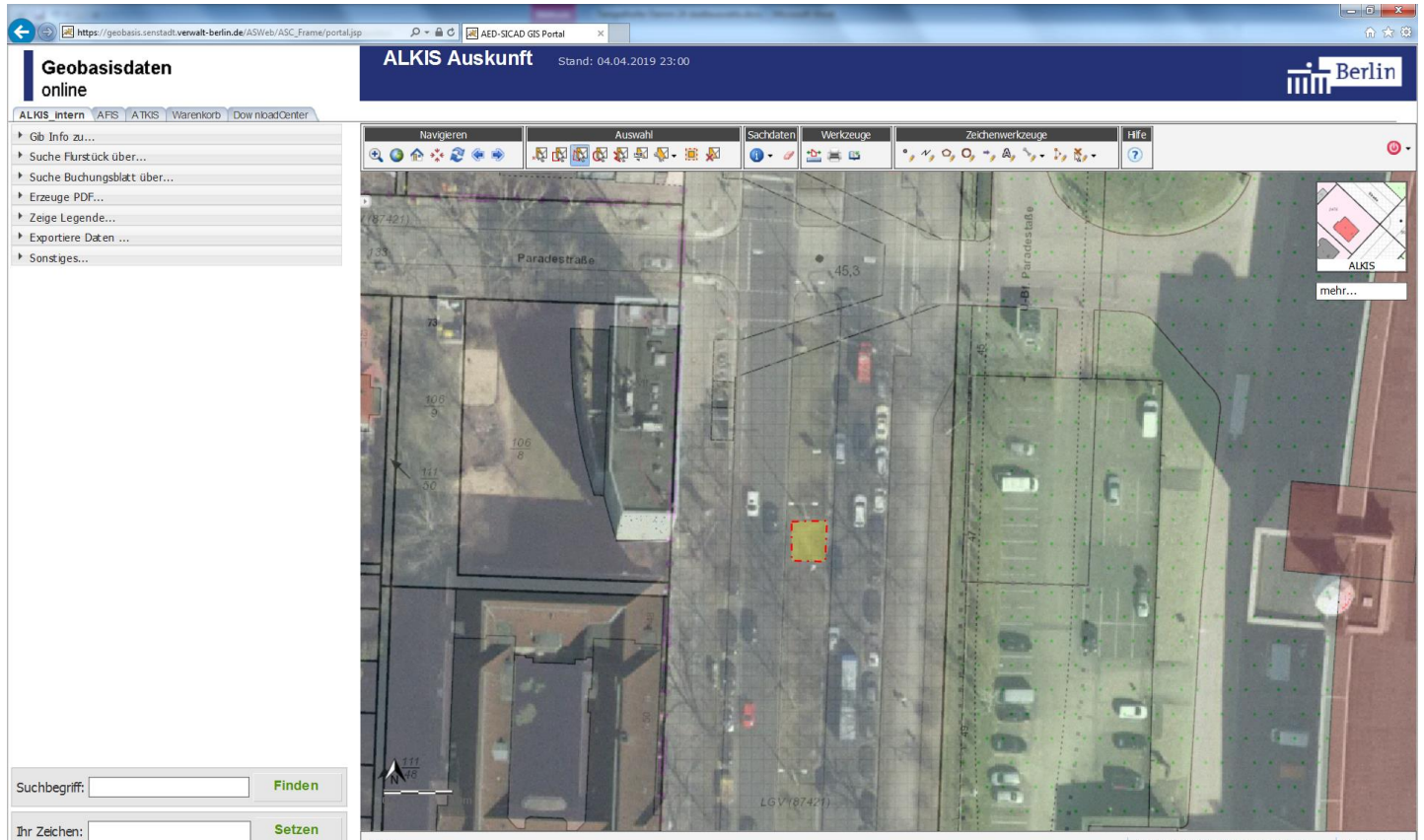


12101 Berlin, Tempelhofer Damm 24 ggü. (Mittelstreifen → **stadtauswärts**) Aufstellung innerhalb der gelb markierten Fläche möglich – **vor und hinter Lichtmast 145** -, ggf. schräg oder parallel zur Fahrbahn;
keine Aufstellung zwischen ehem. Tankstelle und Kreuzung !

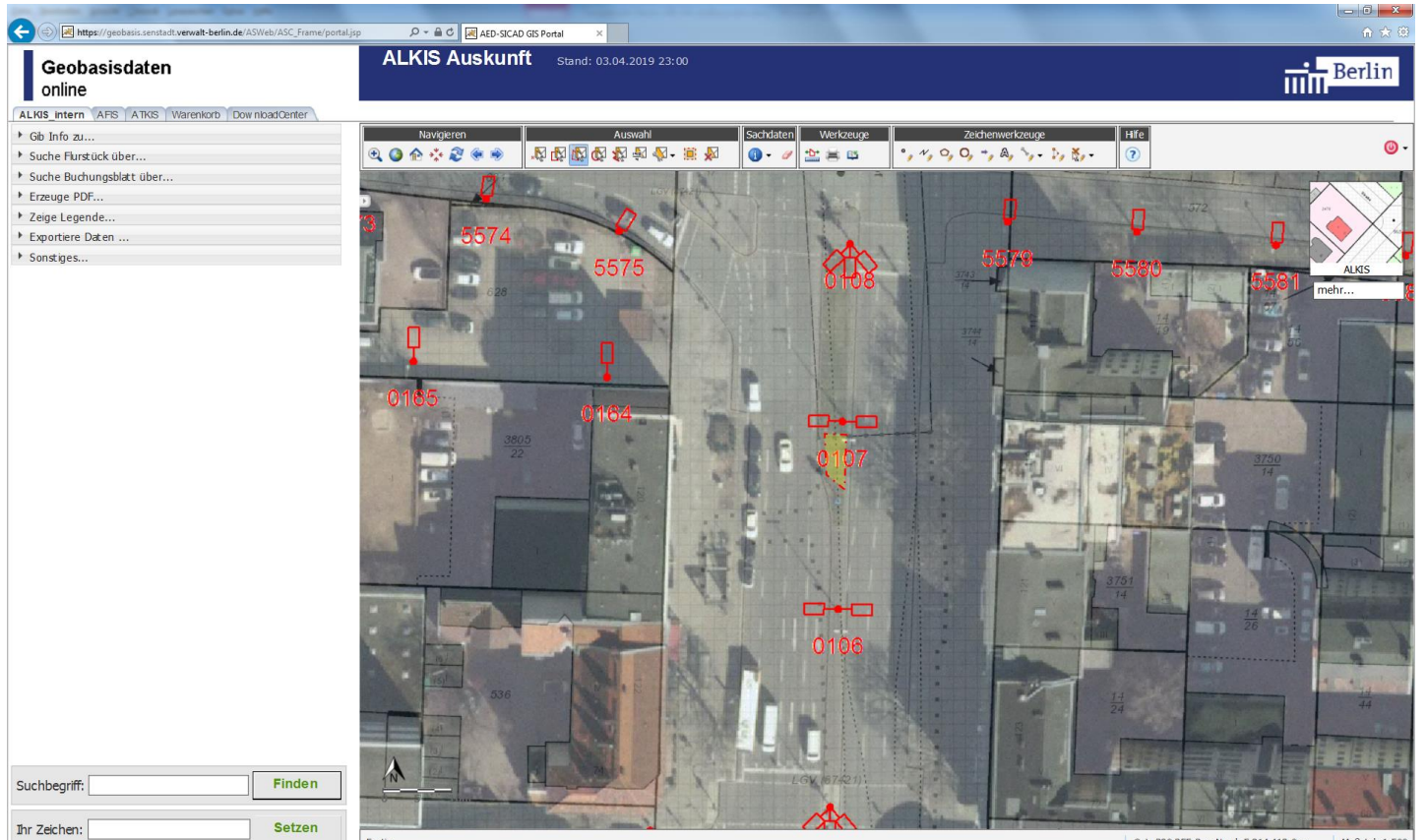


12101 Berlin, Tempelhofer Damm 47 ggü. (Mittelstreifen → **stadteinwärts**) Aufstellung innerhalb der gelb markierten Fläche möglich – vor Lichtmast 135 -, ggf. schräg oder parallel zur Fahrbahn;

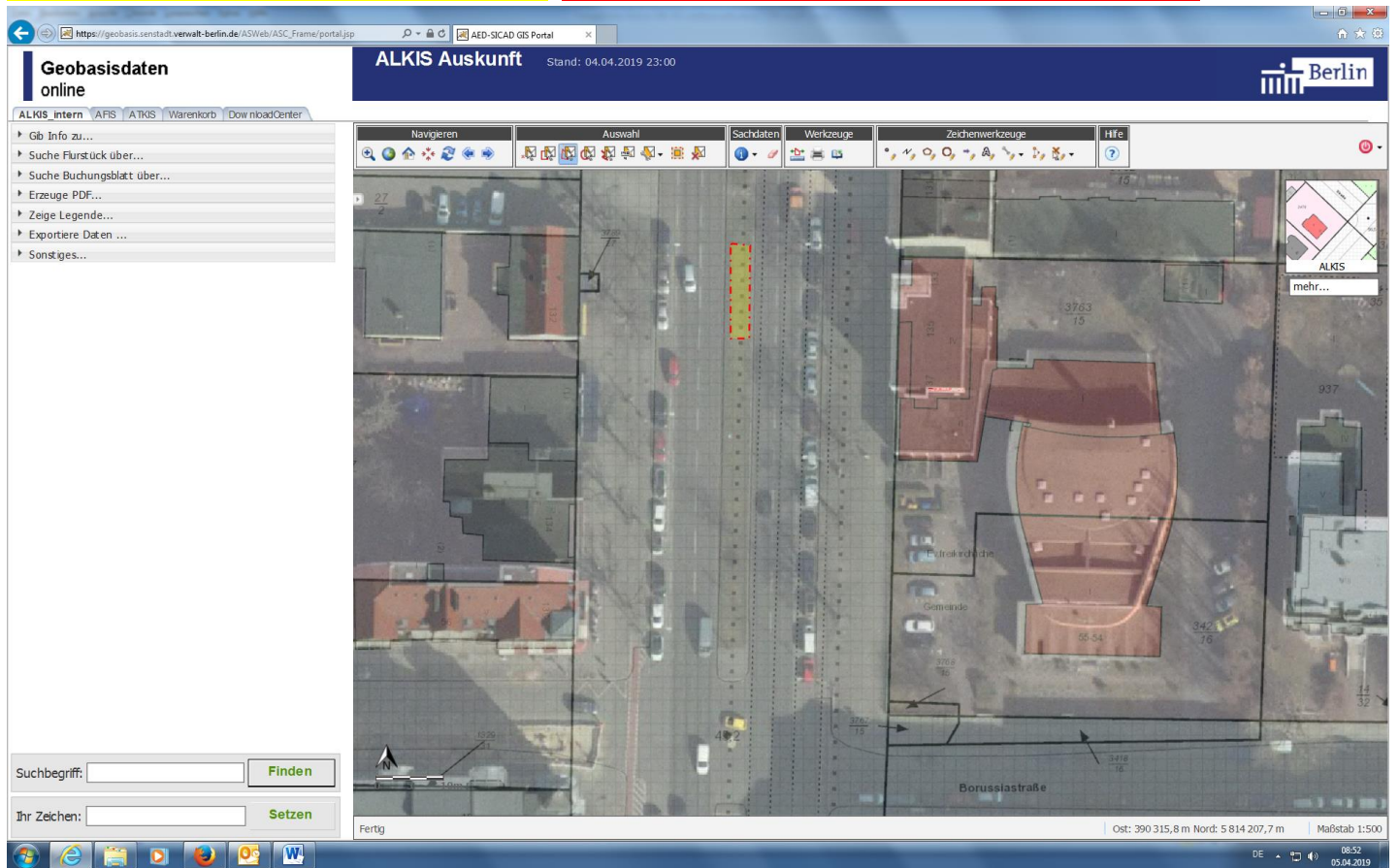
keine Aufstellung zwischen Lichtmast 135 und Kreuzung !



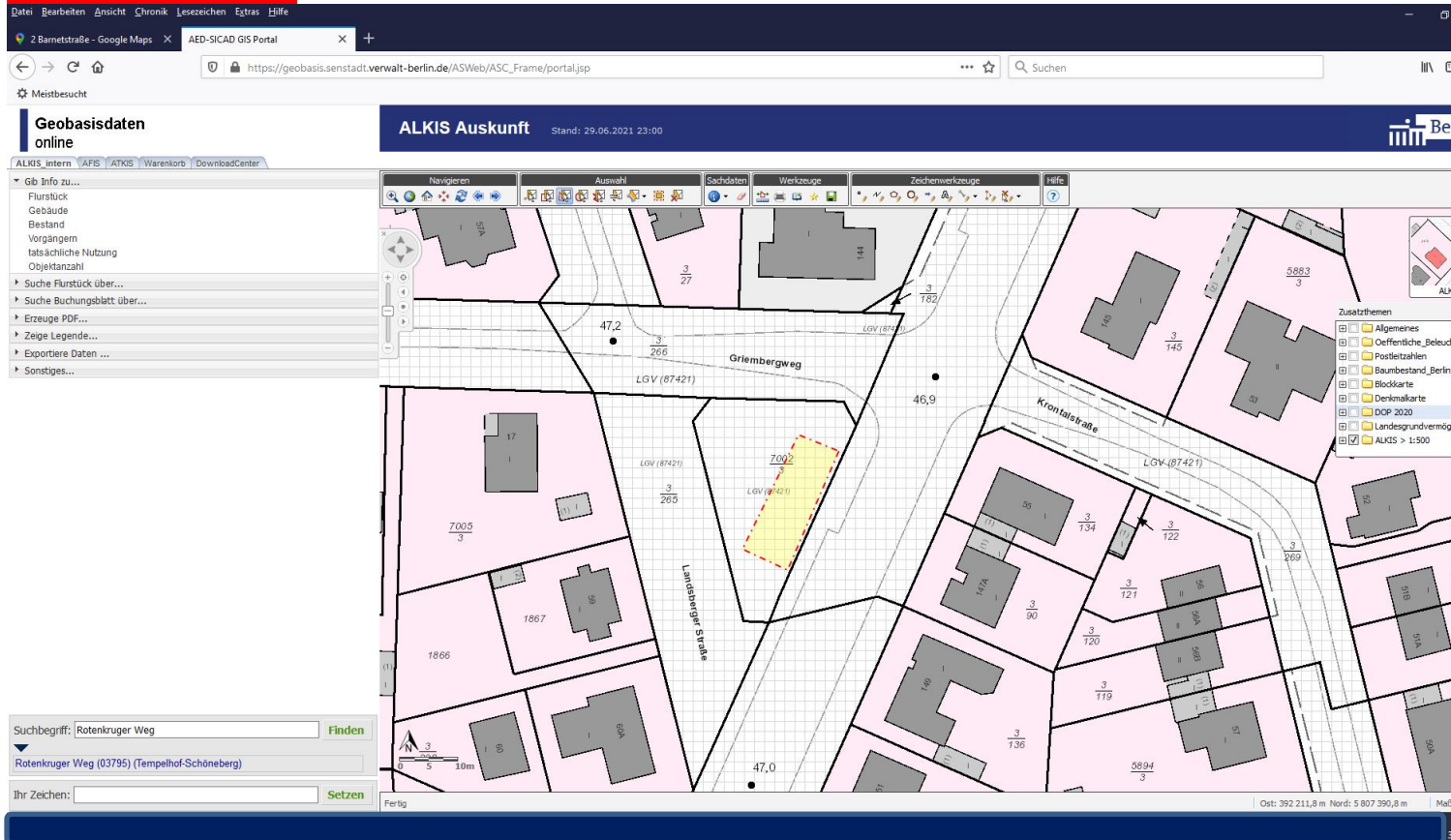
12099 Berlin, Tempelhofer Damm 119 ggü. (Mittelstreifen → **stadteinwärts**) Aufstellung innerhalb der gelb markierten Fläche nur zwischen Uhr und Lichtmast 107, schräg oder parallel zur Fahrbahn, da der Mittelstreifen nur 2 Meter breit ist; **keine Aufstellung zwischen Lichtmast 107 und Kreuzung !**



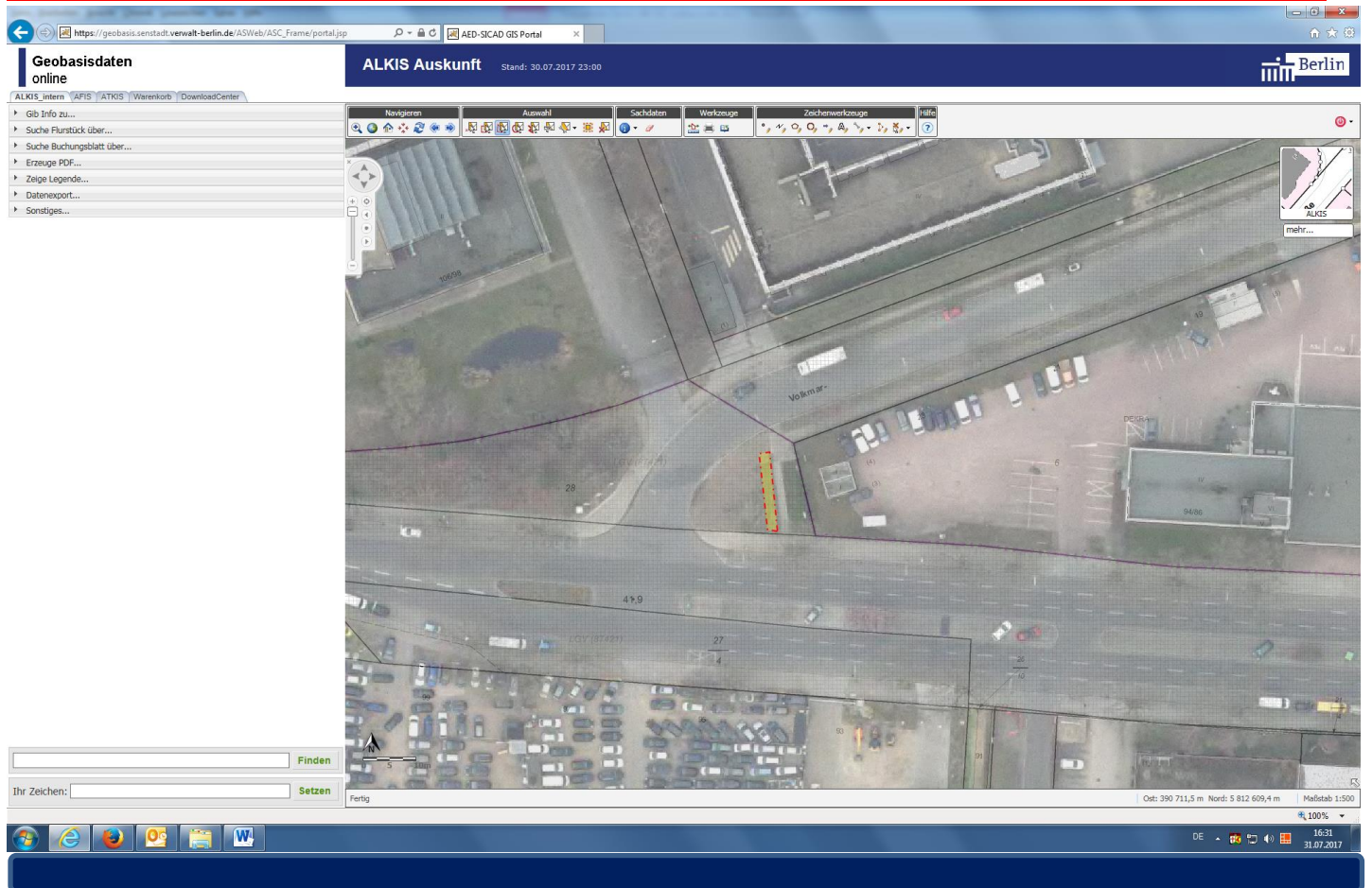
12099 Berlin, Tempelhofer Damm 134 ggü. (Mittelstreifen) Aufstellung innerhalb der gelb markierten Fläche möglich, ggf. schräg oder parallel zur Fahrbahn; keine Aufstellung zwischen neu gepflanzten Bäumen !



12305 Berlin, Töpchiner Weg o. Nr., Flurstück 7002/3, **innerhalb der gelb markierten Fläche möglich, jedoch nicht unter den Baumkronen !**



12099 Berlin, Ullsteinstr. o.Nr., Flurstück 28, **Aufstellung innerhalb der gelb markierten Fläche möglich, Aufstellung nur parallel zum dortigen Fußweg. Die mit Pfeil markierte (linke) Tafel kann schräg aufgestellt werden.**



12101 Berlin, Werner-Voß-Damm 39, Flurstück 2 / 7, **nur wie abgebildet / maximal 1 Werbetafel zwischen Wartehäuschen & den Baumkronen, nicht unterhalb der Baumkronen ! Auf ausreichend Abstand zum Gebäude ist zu achten / Abstand zum Wartehäuschen & zur Gehwegkante (Knochenpflaster) mindestens 1,50 m !**



Nicht zwischen Kreuzung & Wartehäuschen / Nicht hinter dem Wartehäuschen !

