



Bezirksamt
Tempelhof-Schöneberg

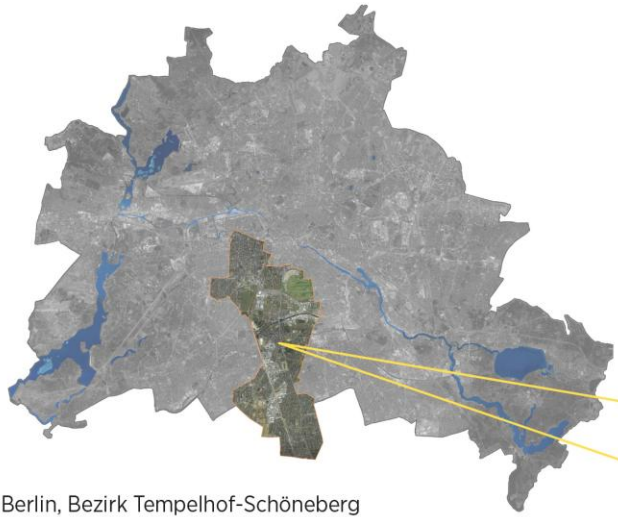
BERLIN



MARKTPLATZ MARIENDORFER DAMM

KLIMAAANPASSUNG UND ERHÖHUNG DER AUFENTHALTSQUALITÄT

Annemarie Nazarek (UmNat)
OGUK 06.07.2026

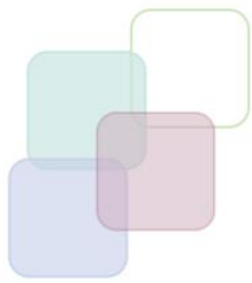


Berlin, Bezirk Tempelhof-Schöneberg



Quelle Luftbild: Geoportal Berlin, 2025

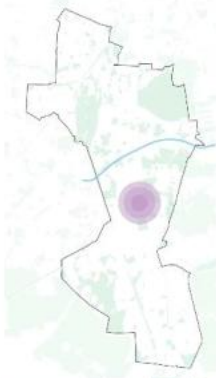
Darstellung von SCHÖNHERR Landschaftsarchitekten PartmbB



Schlüsselmaßnahme 4

Marktplatz am Mariendorfer Damm

Klimaplatzgestaltung und Entsiegelungsmaßnahmen



Relevanz

Die beispielhafte Entwicklung eines Klimaplatzes, dessen Konzept auf andere urbane Flächen im Bezirk übertragen werden kann, ermöglicht die Erprobung neuer Ansätze, Optimierung und Lernprozesse sowie Transparenz und Akzeptanz.

Der Klimaplatz soll als Modellprojekt für klimafreundliche Umgestaltungen urbaner Räume dienen. Die Umsetzung der geplanten Maßnahmen trägt zur Verbesserung der Lebensqualität der Bewohnenden bei, mindert Hitzebelastungen, fördert einen nachhaltigen Umgang mit dem Regenwasser und schafft nachhaltige, an den Klimawandel angepasste öffentliche Plätze im gesamten Bezirk. Je nach Konzept können Trittsteinbiotope geschaffen und über eine gezielte Pflanzenauswahl die biologische Vielfalt gestärkt werden.



Ausschnitte und Darstellung aus dem Freiraumentwicklungskonzept Für den Bezirk Tempelhof-Schöneberg von bgmr Landschaftsarchitekten



AUSGANGSLAGE

- Mi und Sa Markt
- Sehr unterschiedliche Auslastung
- Geringe Aufenthaltsqualität:
 - Starke thermische Belastung
 - Unzureichende Beschattung
 - Starke Versiegelung
- Kein öffentliches Straßenland
- Parken informell und geduldet
- Konflikte zwischen Parkraum und Marktnutzung

→ Schlüsselmaßnahme des
Freiraumentwicklungskonzepts und
Klimaanpassungskonzepts



- 1 Neuköllner Wochenmarkt Britz-Süd
Öffnungszeiten: Mo und Do 08:00-13:00 + Sa 08:00-14:00
- 2 Land- und Bauernmarkt Die Dicke Linde (Kranoldplatz)
Öffnungszeiten: Sa 10:00-16:00
- 3 Ökomarkt Herrfurthplatz (Schillermarkt)
Öffnungszeiten: Sa 10:00-16:00
- 4 Neuköllner Wochenmarkt Hermannplatz
Öffnungszeiten: Mo bis Fr 10:00-18:00
- 5 Neuköllner Wochenmarkt Rixdorf (Karl-Marx-Platz)
Öffnungszeiten: Mi 11:00-18:00 + Sa 08:00-15:00
- 6 Wochenmarkt Lipschitzplatz
Öffnungszeiten: Mo + Mi + Fr 08:00-18:00
- 7 Wochenmarkt Maybachufer
Öffnungszeiten: Di und Fr 11:00-18:30
- 8 Wochenmarkt Parchimer Allee
Öffnungszeiten: Fr 10:00-18:00
- 9 Wochenmarkt Rudower (Dorfmarkt)
Öffnungszeiten: Mi und Sa 08:00-13:00
- 10 Wochenmarkt Wutzkyallee
Öffnungszeiten: Mi 08:00-14:00 und Sa 08:00-13:00
- 11 Ökomarkt Hohenstaufenplatz (Zickenplatz)
Öffnungszeiten: Di 12:00-18:00 und Sa 10:00-14:00
- 12 Ökomarkt Chamissoplatz
Öffnungszeiten: Sa 09:00-15:00
- 13 Ökomarkt Lausitzer Platz
Öffnungszeiten: Fr 11:00-18:00
- 14 Neuer Markt am Südsterm
Öffnungszeiten: Sa 10:00-16:00
- 15 Wochenmarkt Mainzer Straße
Öffnungszeiten: Mo und Do 08:00-13:00
- 16 Ökomarkt Akazienstraße
Öffnungszeiten: Do 12:00-18:00
- 17 Wochenmarkt Crellestraße (Crellemarkt)
Öffnungszeiten: Mi und Sa 10:00-15:00
- 18 Wochenmarkt John-F.-Kennedy-Platz
Öffnungszeiten: Di und Fr 08:00-13:00
- 19 **Wochenmarkt Mariendorf (Mariendorfer Damm)**
Öffnungszeiten: Mi und Sa 08:00-13:00
- 20 Wochenmarkt Winterfeldtplatz (Winterfeldtmarkt)
Öffnungszeiten: Mi 08:00-14:00 und Sa 08:00-16:00
(Öffnungszeiten für Veganen Wochenmarkt: Fr 11:00-18:00)
- 21 Wochenmarkt Breslauer Platz
Öffnungszeiten: Mi und Sa 08:00-14:00 + Do 12:00-18:00
- 22 Lehmanns Bauernmarkt
Öffnungszeiten: Do 10:00-16:00
- 23 Wochenmarkt Hermann-Ehlers-Platz
Öffnungszeiten: Di und Sa 08:00-14:00 + Do 08:00-8:00
- 24 Wochenmarkt Kranoldplatz
Öffnungszeiten: Mi und Sa 08:00-14:00
- 25 Wochenmarkt Rathaus Lankwitz
Öffnungszeiten: Mo und Fr 08:00-13:00
- 26 Wochenmarkt Ludwig-Beck-Platz
Öffnungszeiten: Fr und Sa 08:00-14:00

Abb. 07 Übersicht Wochenmärkte

Siedlungsflächen: Bewertungsindex Universeller Thermischer Klimaindex um 14:00 Uhr (UTC1) [°C] 2022 (Klimaanalysekarten 2022 (Umweltatlas))

Schlüssel	1300706471000000
Bewertungsindex Universeller Thermischer Klimaindex um 14 Uhr [°C] pro Block(teil)fläche	36.42



Legende



Siedlungsflächen: Bewertungsindex Universeller Thermischer Klimaindex um 14:00 Uhr (UTC1) [°C] 2022 (Klimaanalysekarten 2022 (Umweltatlas))

Mittelwert UTCI in 1,1 m Höhe um 14:00 Uhr [C°]

- ≤ 15
- > 15 - 16
- > 16 - 17
- > 17 - 18
- > 18 - 19
- > 19 - 20
- > 20 - 21
- > 21 - 22
- > 22 - 23
- > 23 - 24
- > 24 - 25
- > 25 - 26
- > 26 - 27
- > 27 - 28
- > 28 - 29
- > 29 - 30
- > 30 - 31
- > 31 - 32
- > 32 - 33
- > 33 - 34
- > 34 - 35
- > 35 - 36
- > 36 - 37
- > 37 - 38
- > 38

Verkehrsflächen: Bewertungsindex Universeller Thermischer Klimaindex um 14:00 Uhr (UTC1) [°C] 2022 (Klimaanalysekarten 2022 (Umweltatlas))

Mittelwert UTCI in 1,1 m Höhe um 14:00 Uhr [C°]

- ≤ 15
- > 15 - 16
- > 16 - 17
- > 17 - 18
- > 18 - 19
- > 19 - 20
- > 20 - 21
- > 21 - 22



Beschattungsanalyse

Legende

Linien

- Marktplatzgebiet
- Grundstücksgrenze

Schatten

- 8:00-10:00 Uhr
- 10:00-12:00 Uhr
- 12:00-14:00 Uhr
- um 14:00 Uhr

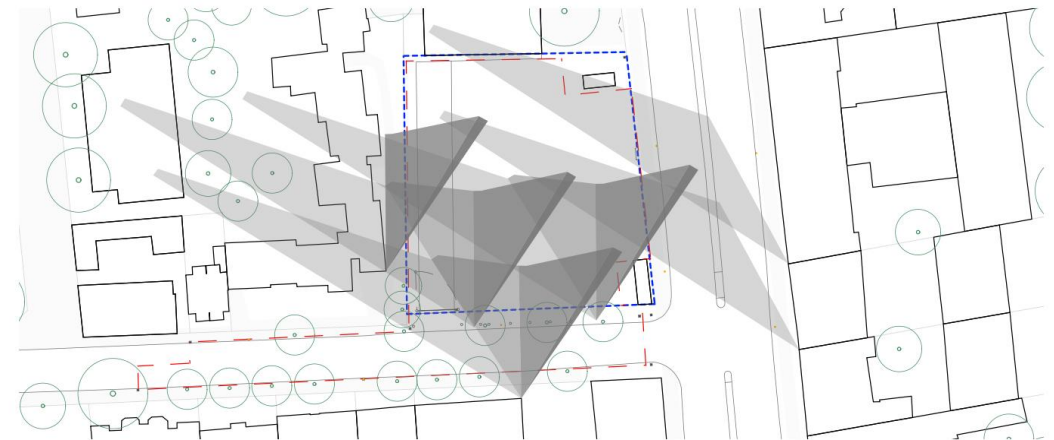
Sommer am 21.06



Frühling am 30.03



Herbst am 26.10





Potentiale

- Gut geeignet als Quartierstreffpunkt
- Gute Voraussetzungen für Entsiegelung und Baumpflanzungen:
 - Frei von unterirdischer Infrastruktur
 - Gute Versickerungs- und Speicherfähigkeit des Bodens
 - Bodenbelastung nicht zu erwarten (Marktgründung vor 1931)
 - Entsiegelung aufgrund Schutzwürdigkeit und Archivfunktion des Bodens wichtig

Eignung und Schutzwürdigkeit des Bodens



Bodenarten des Feinbodens:

- Oberboden:

Mittelsand (mS), Feinsand (fS), mittel
lehmiger Sand (SI3)

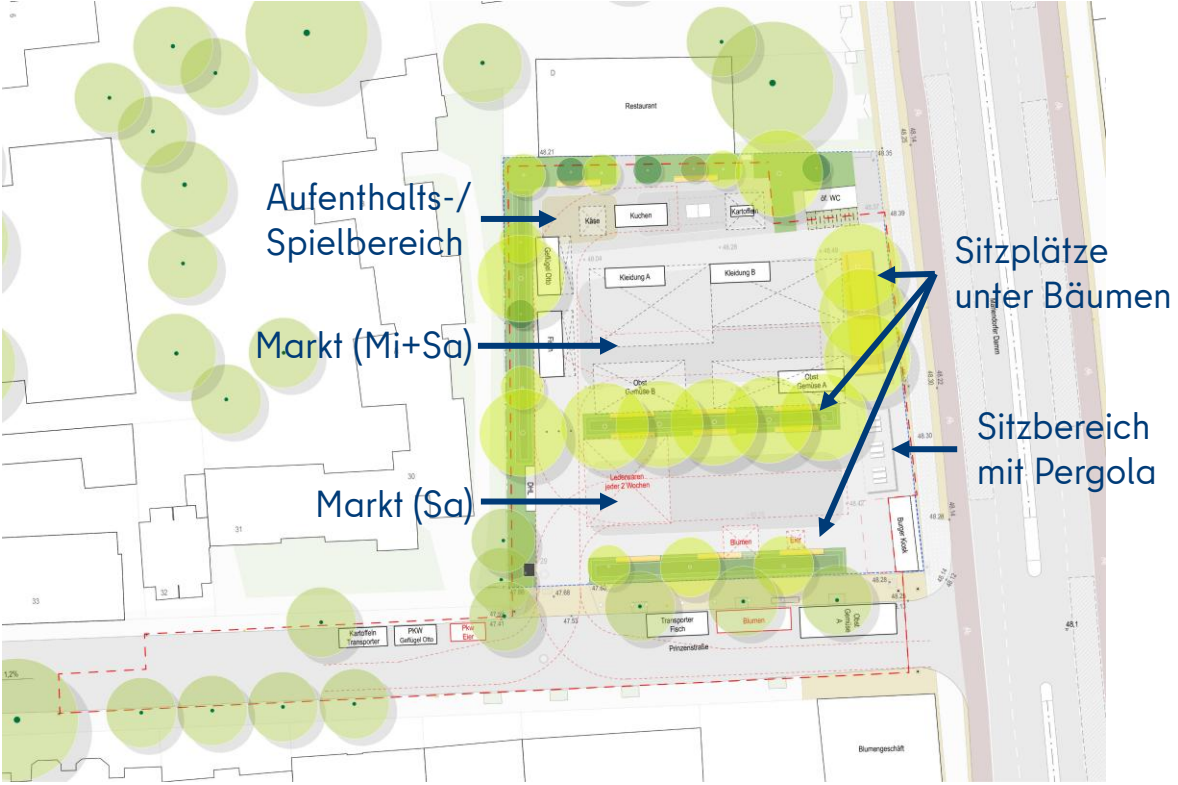
-Unterboden:

mittel lehmiger Sand (SI3), stark
lehmiger Sand (SI4), Mittelsand (mS),
mittel sandiger Lehm (Ls3), stark
sandiger Lehm (Ls4)

Neuer Quartierplatz als Ziel



Darstellungen von SCHÖNHERR Landschaftsarchitekten PartmbB





Vielen Dank

Annemarie Nazarek, UmNat 211
Umwelt- und Naturschutzamt
Fachbereich Natur- Boden und Gewässerschutz
Maßnahmen zur Klimaanpassung

BERLIN

