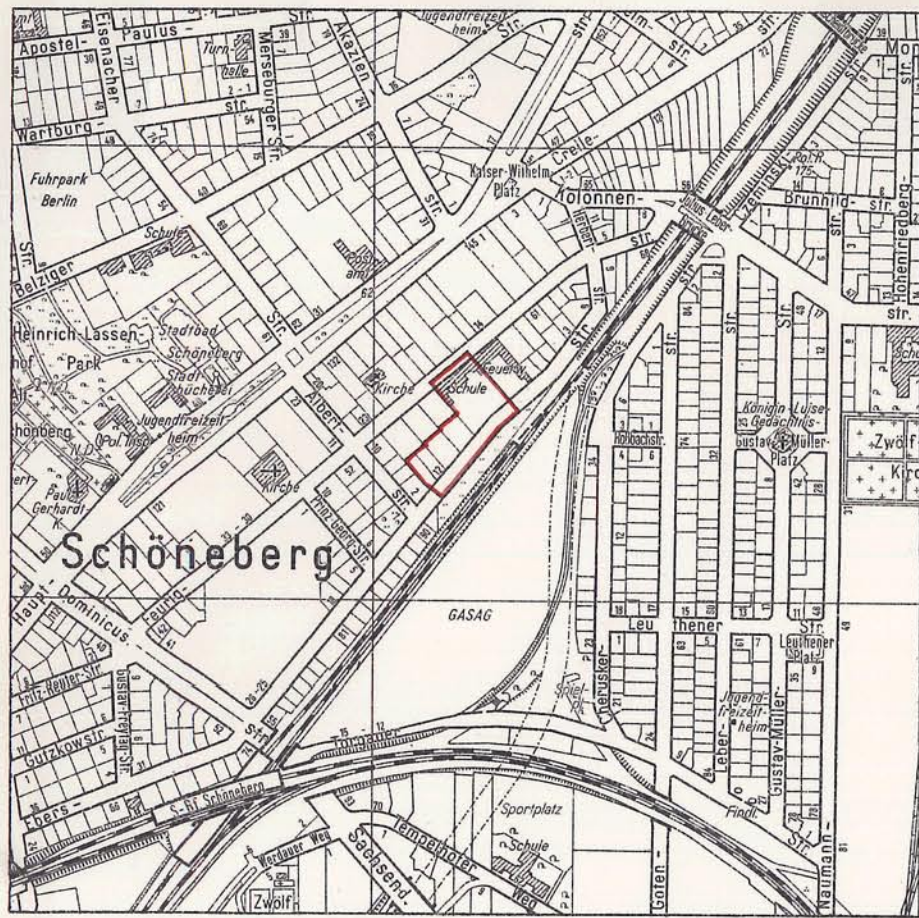
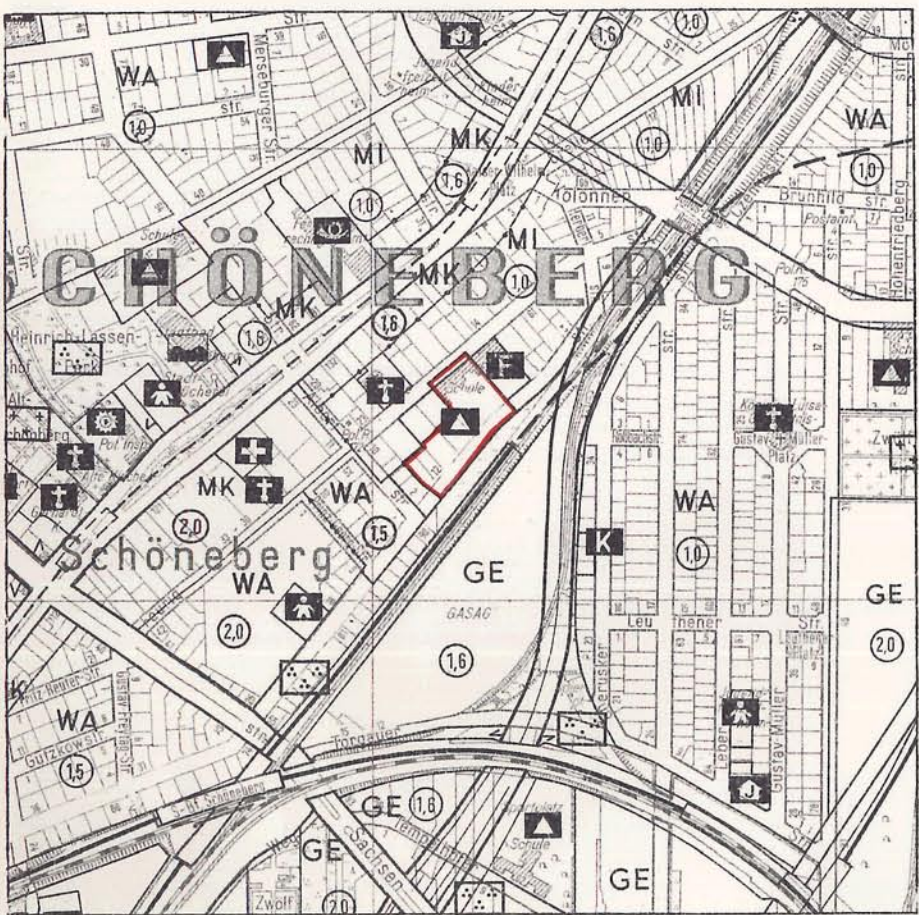


Übersichtskarte 1:10 000

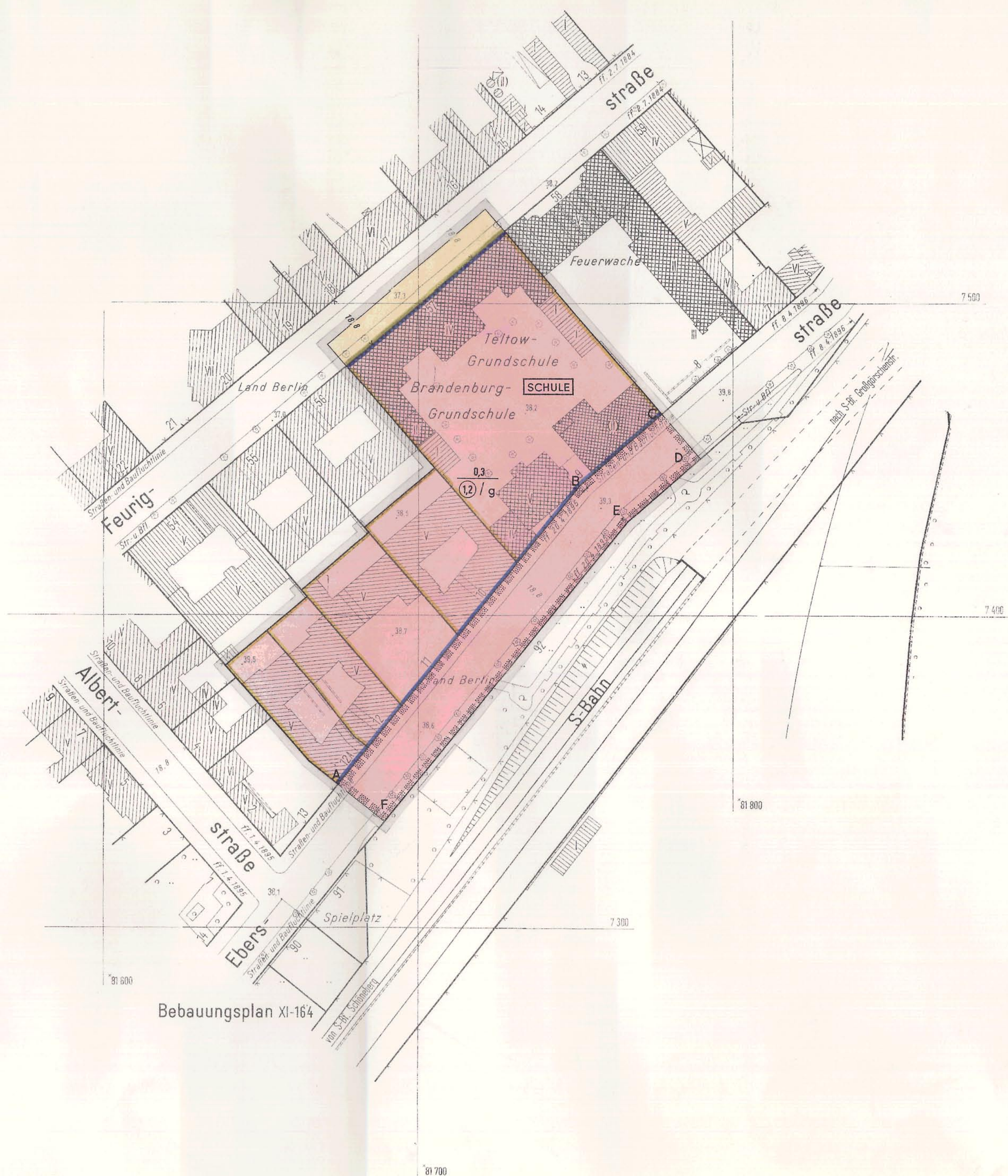


Ausschnitt aus dem Flächennutzungsplan von Berlin 1:10 000



**Planergänzungsbestimmungen**

1. Die Fläche für den Gemeinbedarf ist hinter beziehungsweise zwischen den Baugrenzen in voller Tiefe überbaubar.
2. Die Einteilung der Straßenverkehrsfläche ist nicht Gegenstand der Festsetzung.
3. Die Geltungsbereichsgrenze zwischen den Punkten AF und CD ist zugleich Straßenbegrenzungslinie.
4. Die Fläche ABCDEFA ist mit einem Leitungsrecht zugunsten der zuständigen Unternehmensträger zu belasten.
5. Im Geltungsbereich dieses Bebauungsplanes treten alle bisherigen Festsetzungen und baurechtlichen Vorschriften, die verbindliche Regelung der im § 9 Abs. 1 des Bundesbaugesetzes in der Fassung vom 18. August 1976 bezeichneten Art enthalten, außer Kraft.

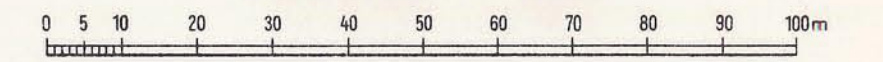


Bebauungsplan XI-164

# Abzeichnung Bebauungsplan XI-171a

für die Grundstücke  
Feurigstraße 57, Ebersstraße 9-12A  
sowie für eine Teilfläche der Ebersstraße  
im Bezirk Schönberg

Maßstab 1:1000



**Zeichenerklärung  
Festsetzungen**

<b>Art und Maß der baulichen Nutzung:</b>			
Flächen, überbaubare Grundstücksflächen oder Grundflächen der baulichen Anlagen im Kleinsiedlungsgebiet	(StBaWO) WS	Zahl der Vollgeschosse als Höchstgrenze	II
im reinen Wohngebiet	(StBaWO) WF	Zahl der Vollgeschosse, als Mindestgrenze	III
im allgemeinen Wohngebiet	(StBaWO) WA	Grundflächenzahl	GA
im besonderen Wohngebiet	(StBaWO) WB	Geschäftszahl	GO
im Dorfgebiet	(StBaWO) WD	Offene Bauweise	O
im Mischgebiet	(StBaWO) MD	Geschlossene Bauweise	G
im Kerngebiet	(StBaWO) MK	Baumassenzahl	BZ
im Gewerbegebiet	(StBaWO) GK	Nur Einzel- und Doppelhäuser zulässig	AE
im Industriegebiet	(StBaWO) GI	Nur Hausgruppen zulässig	AG
im Sondergebiet (Erholung)	(StBaWO) SE	Nur Einzelhäuser zulässig	AA
im sonstigen Sondergebiet	(StBaWO) SO	Nur Doppelhäuser zulässig	AD
für den Gemeinbedarf	(StBaWO) z.B. SCHULE	Gebäudehöhe	GH 15,3
Nicht überbaubare Grundstücksflächen mit Bindungen für Bepflanzungen	(StBaWO) z.B. SCHULE	Baulinie	(StBaWO) BL
Zu erhaltende Bäume	(StBaWO) z.B. SCHULE	Baugrenze	(StBaWO) BG
Zulässige Größe der Baumaße	(StBaWO) z.B. SCHULE	Linie zur Abgrenzung des Umfangs von Abweichungen	(StBaWO) LA
Zulässige Größe der Geschosfläche	(StBaWO) z.B. SCHULE		
<b>Verkehrsflächen:</b>			
Straßenverkehrsflächen	(StBaWO) z.B. SCHULE	Straßenbegrenzungslinie	(StBaWO) SB
Flächen für das Parken von Fahrzeugen	(StBaWO) z.B. SCHULE	Zufahrtsverbot	(StBaWO) ZV
Private Verkehrsflächen	(StBaWO) z.B. SCHULE	Ausfahrtsverbot	(StBaWO) AV
		Zu- und Ausfahrtsverbot	(StBaWO) ZAV
<b>Versorgungsflächen oder Flächen für die Verwertung oder Beseitigung von Abwasser oder festen Abfallstoffen:</b>			
	(StBaWO) z.B. GASWERN	Gasdruckregler	(StBaWO) GR
	(StBaWO) z.B. GASWERN	Trafostation	(StBaWO) TR
<b>Grünflächen:</b>			
Flächen für die Landwirtschaft:	(StBaWO) z.B. PARKANL		
für die Forstwirtschaft:	(StBaWO) z.B. PARKANL		
<b>Sonstige Festsetzungen:</b>			
Flächen für Stellplätze	(StBaWO) z.B. HOTEL	Sichtflächen	(StBaWO) SF
für Garagen	(StBaWO) z.B. HOTEL	Mit Geh- und Fahr- u. Leihungsrechten zu belastende Fläche	(StBaWO) BL
für Gemeinschaftsstellplätze	(StBaWO) z.B. HOTEL	Abgrenzung unterschiedlicher Nutzung	(StBaWO) AN
für Garagegebäude mit Stellplätzen	(StBaWO) z.B. HOTEL	Von der Bebauung freizuhaltende Schutzflächen	(StBaWO) FL
		Grenze des räumlichen Geltungsbereiches	(StBaWO) GR
Flächen mit besonderem Nutzungszweck	(StBaWO) z.B. HOTEL	Höhenlage z. NN	(StBaWO) HN
Von der Bebauung freizuhaltende Flächen	(StBaWO) z.B. HOTEL	Erdgeschosß-Fußbodenhöhe	(StBaWO) FB
		als Höchstgrenze (z. B. 10)	(StBaWO) HG
		Traufhöhe	(StBaWO) TH
		Firsthöhe	(StBaWO) FH
		als Höchstgrenze (z. B. 10)	(StBaWO) HGH
		als Höchstgrenze (z. B. 10)	(StBaWO) HGH
<b>Nachrichtliche Übernahmen</b>			
Naturschutzgebiet	(StBaWO) z.B. HOTEL	Bahnanlage	(StBaWO) BA
Landschaftsschutzgebiet	(StBaWO) z.B. HOTEL	Umgrenzung der Flächen für den Luftverkehr	(StBaWO) LU
Umgrenzung der Flächen mit wasserrechtlichen Festsetzungen	(StBaWO) z.B. HOTEL	Baudenkmal	(StBaWO) BD
Wasserschutzgebiet	(StBaWO) z.B. HOTEL	Als Naturdenkmal geschützte Bäume	(StBaWO) NB
		Andere Naturdenkmale	(StBaWO) ND
		Abgrenzung geschützter Baugebiete	(StBaWO) BG
			(StBaWO) BG
<b>Eintragungen als Vorschlag</b>			
Gebäude	(StBaWO) z.B. HOTEL	Hochstraße	(StBaWO) HS
Stellplatz	(StBaWO) z.B. HOTEL	Tiefstraße	(StBaWO) TS
Garage	(StBaWO) z.B. HOTEL	Brücke	(StBaWO) BR
Tiefgarage	(StBaWO) z.B. HOTEL	Künftige Industriebahnen	(StBaWO) KI
Kinderspielplatz	(StBaWO) z.B. HOTEL		
<b>Planunterlagen</b>			
Öffentliches Gebäude	(StBaWO) z.B. HOTEL	Grenze von Berlin	(StBaWO) GB
Wohngebäude mit Durchfahrt	(StBaWO) z.B. HOTEL	Bezugsgrenze	(StBaWO) BG
Geschäfte, Gewerbe-, Industrie- oder Lagergebäude	(StBaWO) z.B. HOTEL	Ortsabgrenzung	(StBaWO) OA
Geschäftszahl	(StBaWO) z.B. HOTEL	Grundstücksgrenze	(StBaWO) GG
Mauern	(StBaWO) z.B. HOTEL	Eigentumsgrenze	(StBaWO) EG
Zaun, Hecke	(StBaWO) z.B. HOTEL		
Brücke	(StBaWO) z.B. HOTEL	Führung unterirdischer Versorgungsanlagen	(StBaWO) UV
Gewässer	(StBaWO) z.B. HOTEL	Elektrizität	(StBaWO) EL
Geländehöhe, Straßenhöhe	(StBaWO) z.B. HOTEL	Gas	(StBaWO) GA
Offene Garage	(StBaWO) z.B. HOTEL	Wasser	(StBaWO) WA
Tiefgarage	(StBaWO) z.B. HOTEL	Abwasser	(StBaWO) AW
		Nachrichten	(StBaWO) NA
		Führung oberirdischer Versorgungsanlagen	(StBaWO) OB
		Straßenbäume und geschützte Bäume nach der Verordnung zum Schutz des Bestandes in Berlin	(StBaWO) SB
<b>Kennlichmachungen</b>			
Zu erhaltende Gebäude oder bauliche Anlagen (StBaWO) z.B. HOTEL	(StBaWO) z.B. HOTEL	Zu beseitigende Gebäude oder bauliche Anlagen (StBaWO) z.B. HOTEL	(StBaWO) z.B. HOTEL

Die Übereinstimmung der Abzeichnung mit dem Original des Bebauungsplanes bescheinigt  
Berlin-Schöneberg, den 15.2.1982  
Bezirksamt Schönberg von Berlin  
Abt. Bauwesen  
Vermessungsamt  
Lehmann  
Amtsleiter

Aufgestellt: Berlin-Schöneberg, den 16. Februar 1981  
Bezirksamt Schönberg von Berlin, Abt. Bauwesen  
Vermessungsamt  
gez. Lehmann  
Amtsleiter  
Stadtplanungsamt  
gez. Laschke  
Amtsleiter  
Der Bebauungsplan hat die Zustimmung der Bezirksverordnetenversammlung mit Beschluß vom 17.3.1981 erhalten und wurde in der Zeit vom 21.4.1981 bis 22.5.1981 öffentlich ausgelegt.  
Berlin-Schöneberg, den 25. Mai 1981  
Bezirksamt Schönberg von Berlin  
Abt. Bauwesen  
Stadtplanungsamt  
gez. Laschke  
Amtsleiter  
Der Bebauungsplan ist auf Grund des § 10 des Bundesbaugesetzes in Verbindung mit § 5 Abs. 1 Satz 1 des Gesetzes zur Ausführung des Bundesbaugesetzes durch Verordnung vom heutigen Tage festgesetzt worden.  
Berlin, den 29. Oktober 1981  
Der Senator für Bau- und Wohnungswesen  
gez. Rastemborski

Zu diesem Bebauungsplan gehört ein Eigentümerverzeichnis