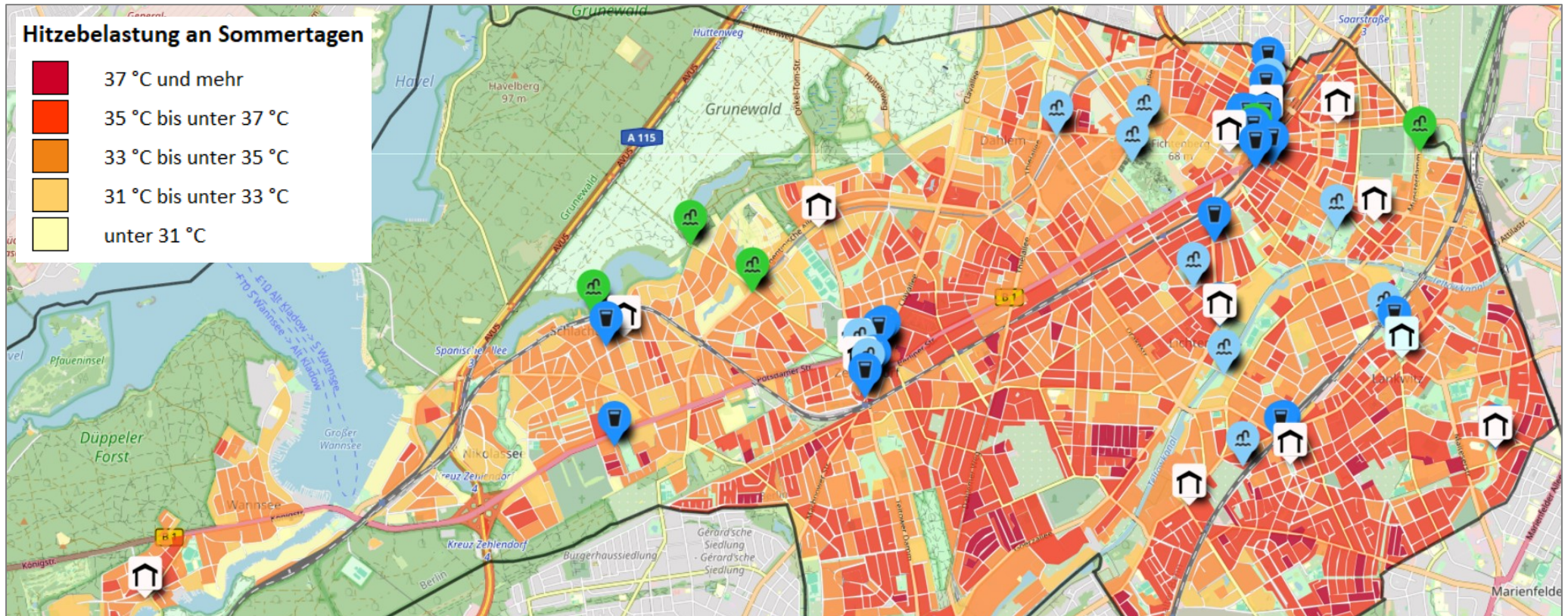


# Hitzekarte Steglitz-Zehlendorf 2025

Bezirksamt  
Steglitz-Zehlendorf

**BERLIN**



## Hitzebelastung an Sommertagen

- 37 °C und mehr
- 35 °C bis unter 37 °C
- 33 °C bis unter 35 °C
- 31 °C bis unter 33 °C
- unter 31 °C

**Hitzebelastung:** [Geoportale Berlin](#): Bewertungsindex Universeller Thermischer Klimaindex - UTCI, Umweltatlas: Klimaanalysekarten 2022, [Datenlizenz Deutschland - Zero - Version 2.0](#) / **Trinkbrunnen:** [Berliner Wasserbetriebe](#) und [OpenStreetMap](#) / **Kostenloses Trinkwasser:** eigene Recherche auf Basis von [atip:tap Refill-Deutschland](#) / Karte zusammengestellt mit [uMap](#), Hintergrund: © [OpenStreetMap](#) Mitwirkende.



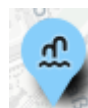
**Kühle Orte**



**Kühler Raum**

Die Benutzung erfolgt auf eigene Gefahr.

Eine medizinische Betreuung vor Ort ist nicht gewährleistet.



**Trinkbrunnen**



**Trinkbrunnen barrierefrei**



**Kostenloses Trinkwasser**



## Kühle Orte

Barrierefreiheit + Trinkwasserversorgung sind nicht in jedem Fall gegeben

- Pauluskirche Zehlendorf, Kirchstr. 6, 14163 Berlin, Mo Mi Fr 11-14 Uhr, Di 16-18 Uhr, Do 14-16 Uhr, Sa 11-13 Uhr, So 9:30-11:30 Uhr / an Tagen mit Hitzewarnstufe 14-18 Uhr
- Lukaskirche, Friedrichruher Str. 6a, 12169 Berlin, Mo+Do 10-12 Uhr, Di 17-19 Uhr
- Rosenkranz-Basilika, Kieler Str. 11, 12163 Berlin, Mo-Sa 9-19 Uhr - Eingang links
- Matthäuskirche, Schloßstr. 44a, 12165 Berlin, Mi-So 15-18 Uhr
- Markuskirche, Karl-Stieler-Str. 8a, 12167 Berlin, So 12-16 Uhr
- Gutshaus Lichterfelde Caféraum, Hindenburgdamm 28, 12203 Berlin, Di Mi Do 10-16 Uhr
- Jugendfreizeiteinrichtung Wichura, Wichurastr. 59, 12249 Berlin, Mo-Do 12-20 Uhr, Fr 12-19:30 Uhr
- Petruskirche, Oberhofer Platz 2, 12209 Berlin Mi+Sa 10-13 Uhr
- Dorfkirche Giesensdorf, Ostpreußendamm 131a, 12207 Berlin, Fr 15-17 Uhr
- Raum für Beteiligung, Potsdamer Str. 50, 14163 Berlin, Mo 14-17 Uhr, Fr 10-13 Uhr
- Ev. Emmaus-Kirchengemeinde, Onkel-Tom-Str. 80, 14169 Berlin, Do 12-18 Uhr
- Johanneskirche Schlachtensee, Matterhornstr. 37/39, 14129 Berlin, Mai, Juni und September: bei Hitze Mo+Mi 9-13, Do 17-19, Fr 10-12 Uhr / Juli-August: Mo-Fr 10-18 Uhr
- Kirche am Stölpchensee, Wilhelmplatz 1, 14109 Berlin, Fr 14-17 Uhr - (nicht in den Schulferien)



## Kühler Raum

Ev. Dreifaltigkeitskirche Lankwitz, Gallwitzallee 4-6, 12249 Berlin, an Tagen mit Hitzewarnstufe 14-18 Uhr, barrierefrei mit Trinkwasserversorgung



## Trinkbrunnen

(nicht barrierefrei)

- U-Bhf. Schloßstraße, Franz-Amrehn-Platz, 12163 Berlin
- Stadtpark Steglitz, am Brunnenplatz, 12167 Berlin
- Ludwig-Beck-Platz, 12203 Berlin
- Bäkebrücke, 12207 Berlin
- Bogenstraße 9-14, 12207 Berlin
- S-Bhf. Lankwitz, Hanna-Renate-Laurien-Platz, 12247 Berlin
- Sderotplatz, neben dem Brunnen, 14163 Berlin
- Dorfau Zehlendorf, Kirchstr. 2, 14163 Berlin
- U-Bhf. Dahlem Dorf, 14195 Berlin
- Königin-Luise-Platz 1, 14195 Berlin
- Botanischer Garten (im Garten, mit Eintritt), 14195 Berlin



## Trinkbrunnen barrierefrei ♿

- Hermann-Ehlers-Platz, 12165 Berlin
- Sommerbad am Insulaner, Munsterdamm 80, 12169 Berlin
- U-Bhf. Krumme Lanke, Fischerhüttenstr. 68, 14163 Berlin
- Fischerhütte, Fischerhüttenstr. 137, 14163 Berlin
- Paul-Ernst-Park, Am Schlachtensee, 14129 Berlin



## Kostenloses Trinkwasser

(wenn nicht anders angegeben, Mo-Sa während der Geschäftsöffnungszeiten)

- LUSH Boulevard, Schloßstr. 15, 12163 Berlin
- Globetrotter, Schloßstr. 20, 12163 Berlin
- Thalia Buchhandlung, Schloßstr. 34, 12163 Berlin
- DRK Steglitz-Zehlendorf, Düppelstr. 36, 12163 Berlin, Mo-Fr 12-16 Uhr
- dm, Albrechtstr. 3, 12165 Berlin
- Nachbarschaftsladen Berlinickestr. 9, 12165 Berlin, Mo 10-12 Uhr + Do 15-18 Uhr
- Morgenstern, Schützenstr. 54, 12165 Berlin
- Roter Kreisel, Hindenburgdamm 58, 12203 Berlin, Di 10-16 Uhr + Mi 10-18 Uhr
- Gutshaus Lichterfelde, Hindenburgdamm 28, 12203 Berlin, Mo-Do 9-16:30 Uhr + Fr 9-15 Uhr
- Nachbarschaftsladen Leonie, Leonorenstr. 85, 12247 Berlin, Mo-Do 9-15 Uhr + Fr 10-15 Uhr
- Jugendfreizeiteinrichtung, Wichurastr. 59, 12249 Berlin, Mo-Do 12-20 Uhr + Fr 12-19:30 Uhr
- Löwenzahn, Oberhofer Weg 3, 12209 Berlin
- Torrefazione, Oberhofer Weg 4, 12209 Berlin
- Bettenhaus Schmitt, Teltower Damm 28, 14169 Berlin
- Berolina Apotheke, Clayallee 345, 14169 Berlin
- Reformhaus Demski, Clayallee 342, 14169 Berlin
- BioCompany: Schloßstr. 34, 12163 Berlin, Teltower Damm 13, 14169 Berlin, Wiesenschlag 4, 14129 Berlin, Breisgauer Str. 17, 14129 Berlin

Infos zum Hitzeschutz in Steglitz-Zehlendorf:

[www.steglitz-zehlendorf.de/hitze](http://www.steglitz-zehlendorf.de/hitze)

