

Beweidungs- und Pflege-mangement Lichterfelde Süd

DGM 1 in m NHN (Gitterweite 1m)

40,5 - 41,0	48,5 - 49,0
41,0 - 41,5	49,0 - 49,5
41,5 - 42,0	49,5 - 50,0
42,0 - 42,5	50,0 - 50,5
42,5 - 43,0	50,5 - 51,0
43,0 - 43,5	51,0 - 51,5
43,5 - 44,0	51,5 - 52,0
44,0 - 44,5	52,0 - 52,5
44,5 - 45,0	52,5 - 53,0
45,0 - 45,5	53,0 - 53,5
45,5 - 46,0	53,5 - 54,0
46,0 - 46,5	54,0 - 54,5
46,5 - 47,0	54,5 - 55,0
47,0 - 47,5	55,0 - 55,5
47,5 - 48,0	55,5 - 56,0
48,0 - 48,5	56,0 - 56,5

Sonstige Kartenelemente

- Untersuchungsgebiet
- Landesgrenze

Plangrundlage / Quellen:

- Geoportal Berlin: ATKIS® DGM (1m-Rasterweite), Stand: 17.11.2016
- Vermessungsbüro Zech und Ruth (ÖbVI): Planungsgrundlage zum Wettbewerb "Lichterfelde Süd", Stand: 12.05.2014

Karte 1: Digitales Geländemodell

Auftraggeber

Senatsverwaltung für Stadt-
entwicklung und Umwelt Berlin
Referat I E
Am Köllnischen Park 3, 10179 Berlin

Bezirksamt Steglitz-
Zehlendorf von Berlin
Umwelt- und Naturschutzamt
Kirchstraße 1/3, 14160 Berlin

PLANUNGSGRUPPE CASSENS + SIEWERT

Landschaftsarchitekten · Landschaftsplaner

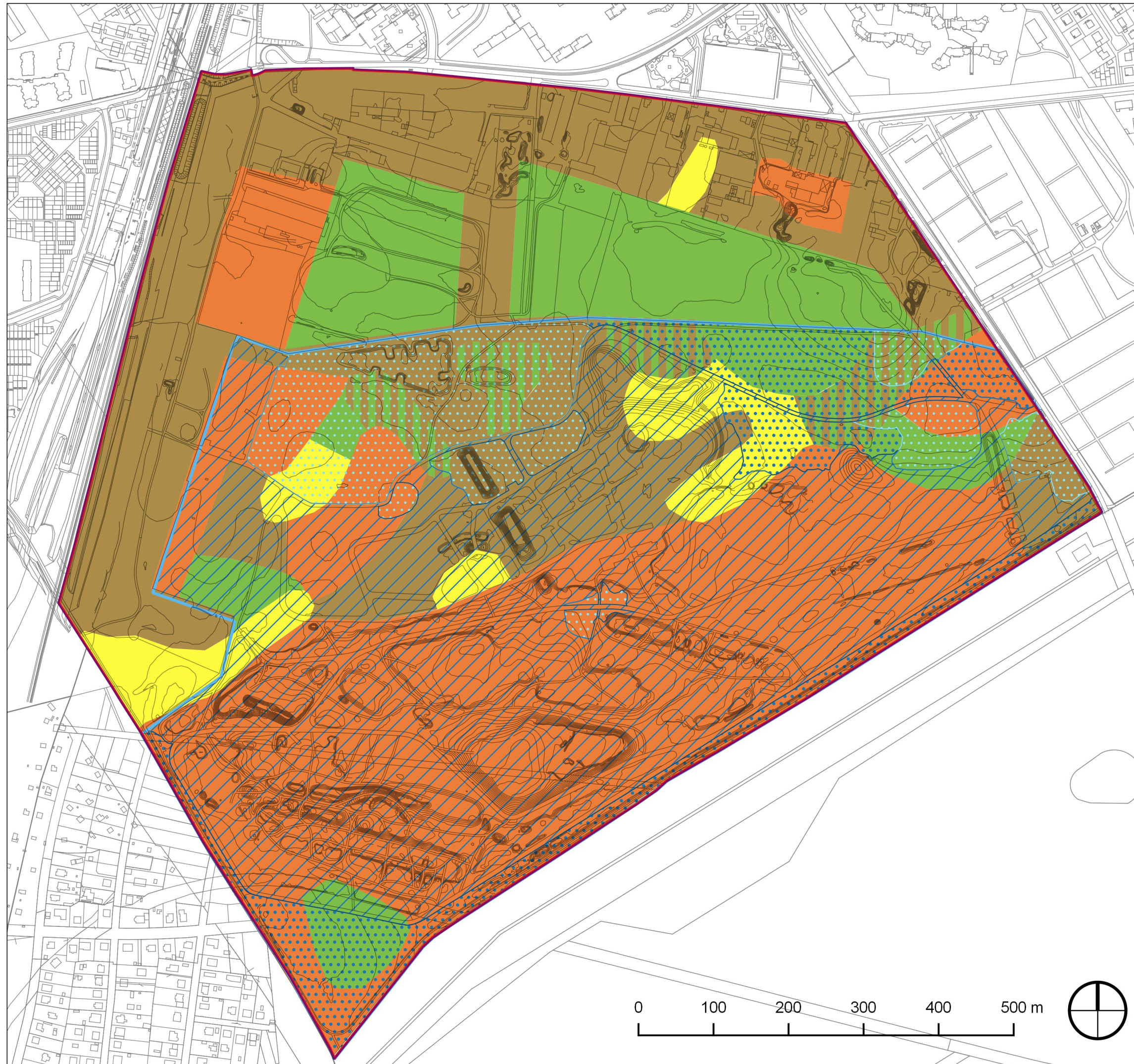
Streitstraße 13
D-13587 Berlin
Telefon (030) 261 77 97
Fax (030) 264 40 12
eMail: cs-w.siewert@t-online.de

Datum: 13.02.2017

1:5.000 (A3)

0 100 200 300 400 500 m





Beweidungs- und Pflege- management Lichterfelde Süd

Anthropogene Veränderung der Bodenverhältnisse

aus Krauß und Hemeier 2000 auf der Grundlage
von Untersuchungen von Fresenius 1999 und
Reinke 1986 in Fugmann Janotta Partner 2012

- Auffüllung < 1m
- Auffüllung > 1m
- Boden, gering bis mittel anthropogen verändert
- Sand, Boden / Auffüllung
- Sand, pleistozän

Bodenformenkarte

aus Edelmann et al. 2014

Böden aus natürlichen und anthropogenem Material

- Fahlerde-Braunerde aus anthropogen vermischten
Geschiebesand über glazigenen Geschiebelehm
- Regosole aus anthropogen vermischten
Geschiebesanden und Schlackenmaterial über
glazigenen Geschiebelehm

Böden aus anthropogenem Material

- Pararendzina aus anthropogen vermischten
Bausanden

Sonstige Kartenelemente

- Untersuchungsgebiet Makki et al.
- Untersuchungsgebiet

Plangrundlage / Quellen:

- Arbeitsgemeinschaft Krauß & Hemeier 2000 in FUGMANN JANOTTA PARTNER: Schutzgebietskonzept Lichterfelde Süd 2012
- Edelmann et al 2014.: Bodenkundliche Kartierung und Analysen im Untersuchungsgebiet „Berlin Lichterfelde Süd“ 2014
- Vermessungsbüro Zech und Ruth (ÖbVI): Planungsgrundlage zum Wettbewerb "Lichterfelde Süd", Stand:12.05.2014

Karte 2: Bodenverhältnisse

Auftraggeber

Senatsverwaltung für Stadt-
entwicklung und Umwelt Berlin
Referat I E
Am Köllnischen Park 3, 10179 Berlin

Bezirksamt Steglitz-
Zehlendorf von Berlin
Umwelt- und Naturschutzamt
Kirchstraße 1/3, 14160 Berlin

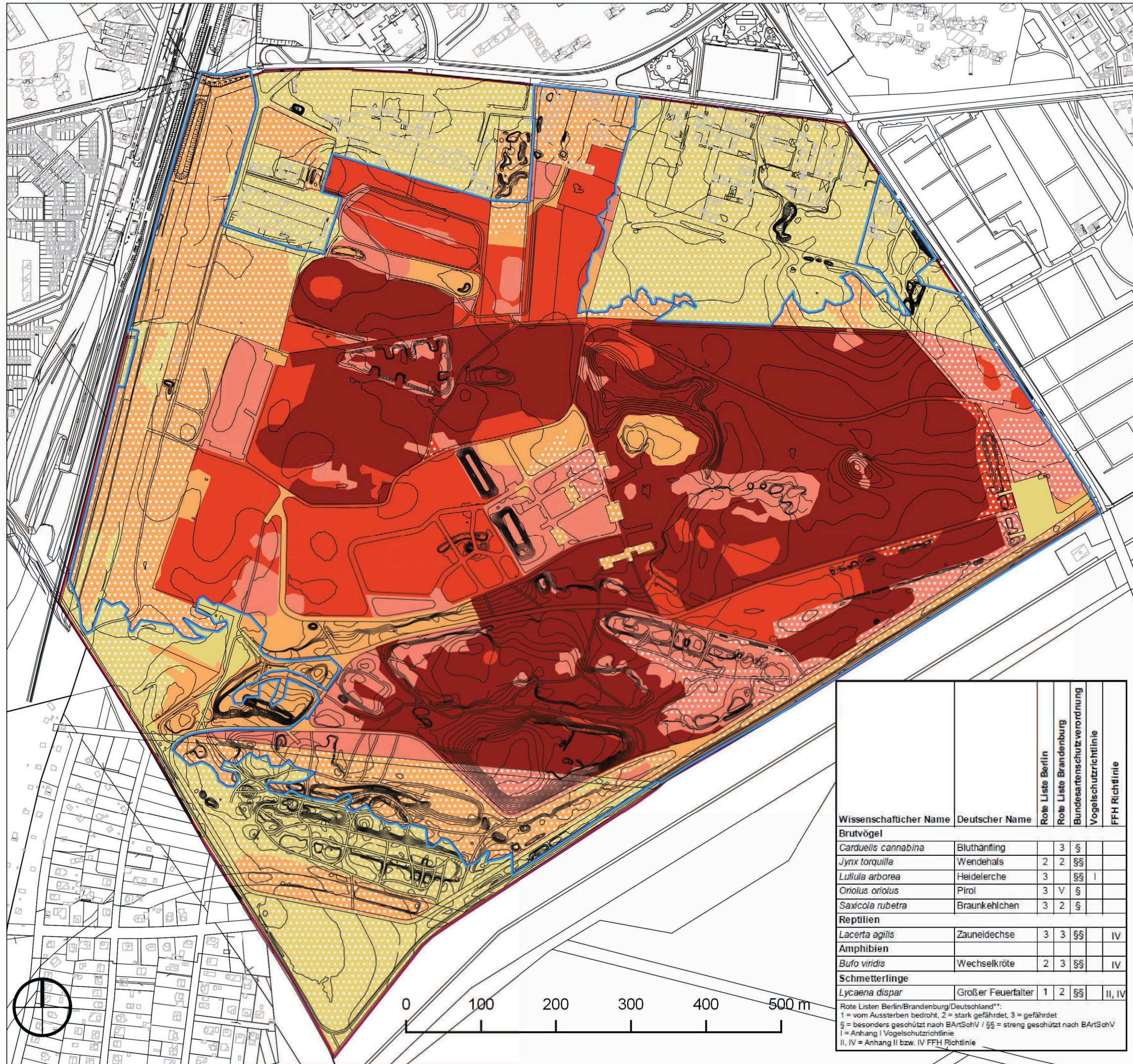
PLANUNGSGRUPPE CASSENS + SIEWERT

Landschaftsarchitekten · Landschaftsplaner

Streitstraße 13
D-13587 Berlin
Telefon (030) 261 77 97
Fax (030) 264 40 12
eMail: cs-w.siewert@t-online.de

Datum: 13.02.2017

1:5.000 (A3)



Beweidungs- und Pflege- management Lichterfelde Süd

Bedeutung für den Biotop- und Artenschutz

Gesamtbewertung nach Fugmann Janotta (2012),
nach allen Kriterien bewertbaren Flächen

- hervorragend
- sehr hoch
- hoch
- mittel
- gering

Gesamtbewertung nach Fugmann Janotta (2012),
nicht nach allen Kriterien bewertbaren Flächen

- sehr hoch, nicht alle Kriterien bewertet
- hoch
- mittel
- gering

Lebensraum seltener und gefährdeter Tierarten

nach Fugmann Janotta (2012)

- Arten der roten Liste und FH-RI (Tabelle)

Sonstige Kartenelemente

- Untersuchungsgebiet

Plangrundlage / Quellen:
 • FUGMANN JANOTTA PARTNER: Schutzgebietskonzept Lichterfeld Süd 2012
 • Vermessungsbüro Zech und Ruth (ÖbVI): Planungsgrundlage zum Wettbewerb "Lichterfelde Süd" Stand:12.05.2014

Karte 3: Zusammenfassende naturschutz- fachliche Bewertung

Auftraggeber
 Senatsverwaltung für Stadt-
 entwicklung und Umwelt Berlin
 Referat I E
 Am Köllnischen Park 3, 10179 Berlin

Bezirksamt Steglitz-
 Zehlendorf von Berlin
 Umwelt- und Naturschutzamt
 Kirchstraße 1/3, 14160 Berlin

PLANUNGSGRUPPE CASSENS + SIEWERT
 Landschaftsarchitekten · Landschaftsplaner





Streitstraße 13
 D-13587 Berlin
 Telefon (030) 261 77 97
 Fax (030) 264 40 12
 eMail: cs-w.siewert@t-online.de

Wissenschaftlicher Name	Deutscher Name	Rote Liste Berlin	Rote Liste Brandenburg	Bundesschutzverordnung	Vogelschutzrichtlinie	FFH Richtlinie
Brutvögel						
<i>Carduelis cannabina</i>	Bluthänfling	3	3	§§		
<i>Jynx torquilla</i>	Wendehals	2	2	§§		
<i>Lullula arborea</i>	Heidelerche	3		§§	I	
<i>Oriolus oriolus</i>	Pirol	3	V	§		
<i>Saxicola rubetra</i>	Braunkehlchen	3	2	§		
Reptilien						
<i>Lacerta agilis</i>	Zauneidechse	3	3	§§		IV
Amphibien						
<i>Bufo viridis</i>	Wechselkröte	2	3	§§		IV
Schmetterlinge						
<i>Lycaena dispar</i>	Großer Feuerfalter	1	2	§§		II, IV
<small>Rote Listen Berlin/Brandenburg/Deutschland*: 1 = vom Aussterben bedroht, 2 = stark gefährdet, 3 = gefährdet § = besonders geschützt nach BArtSchV / §§ = streng geschützt nach BArtSchV I = Anhang I Vogelschutzrichtlinie II, IV = Anhang II bzw. IV FFH Richtlinie</small>						



Beweidungs- und Pflege- management Lichterfelde Süd

Pflegemanagement

Gesamtfläche ca. 86 ha,
davon gepflegt ca. 64 ha

-  Beweidung und manuelle
Maßnahmen ca. 49 ha
-  Nur manuelle Pflegemaßnahmen
ca. 15 ha
-  Ganz oder weitgehend
ohne Pflegemaßnahmen ca. 21 ha
-  Versiegelte Flächen ca. 1 ha

Sonstige Kartenelemente

-  Gebüsch und Gehölzflächen (inkl. Wald)
-  Untersuchungsgebiet



Plangrundlage / Quellen:

- FUGMANN JANOTTA PARTNER: Schutzgebietskonzept Lichterfeld Süd 2012
- Vermessungsbüro Zech und Ruth (ÖbVI): Planungsgrundlage zum Wettbewerb "Lichterfelde Süd" Stand:12.05.2014
- Loba: Handskizze November 2016
- Lützwow 7 C.Müller J.Weberg: Masterplan Lichterfelde Süd 2013, Naturschutzfachlicher Beitrag Biotoptypenkartierung Stand:31.01.2013

Karte 4: Pflegemanagement

Auftraggeber

Senatsverwaltung für Stadt-
entwicklung und Umwelt Berlin
Referat I E
Am Köllnischen Park 3, 10179 Berlin

Bezirksamt Steglitz-
Zehlendorf von Berlin
Umwelt- und Naturschutzamt
Kirchstraße 1/3, 14160 Berlin

PLANUNGSGRUPPE CASSENS + SIEWERT

Landschaftsarchitekten · Landschaftsplaner

Streitstraße 13
D-13587 Berlin
Telefon (030) 261 77 97
Fax (030) 264 40 12
eMail: cs-w.siewert@t-online.de

Datum: 13.02.2017

1:5.000 (A3)



Beweidungs- und Pflege-management Lichterfelde Süd

Beweidung (historische Entwicklung)

- ab 1990: ca. 3 ha
- ab 1994: ca. 4 ha
- ab 2000: ca. 25 ha
- ab 2003 / 4 / 5: ca. 18 ha
- bis 2011/12: Wegfall von ca. 3 ha
- bis 2013: Wegfall von ca. 8 ha
- Schweinesuhle (Moorfrosch), bis 6/2013 wieder ab 12/2015: < 1 ha

Sonstige Kartenelemente

- Gebüsch und Gehölzflächen (inkl. Wald)
- Untersuchungsgebiet

Plangrundlage / Quellen:

- FUGMANN JANOTTA PARTNER: Schutzgebietskonzept Lichterfeld Süd 2012
- Vermessungsbüro Zech und Ruth (ÖbVI): Plangrundlage zum Wettbewerb "Lichterfelde Süd" Stand:12.05.2014
- Loba: Handskizze November 2016
- Lützwow 7 C.Müller J.Weberg: Masterplan Lichterfelde Süd 2013, Naturschutzfachlicher Beitrag Biotoptypenkartierung Stand:31.01.2013

Karte 5: Historie der Beweidungsfläche

Auftraggeber

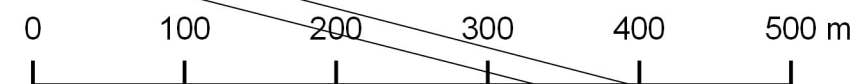
Senatsverwaltung für Stadtentwicklung und Umwelt Berlin
Referat I E
Am Köllnischen Park 3, 10179 Berlin

Bezirksamt Steglitz-Zehlendorf von Berlin
Umwelt- und Naturschutzamt
Kirchstraße 1/3, 14160 Berlin

PLANUNGSGRUPPE CASSENS + SIEWERT

Landschaftsarchitekten · Landschaftsplaner

Streitstraße 13
D-13587 Berlin
Telefon (030) 261 77 97
Fax (030) 264 40 12
eMail: cs-w.siewert@t-online.de





Beweidungs- und Pflege- management Lichterfelde Süd

Beweidungstypen

(siehe Kapitel 4.4 und Anhang 11)

Gesamtfläche (größte Ausdehnung) ca. 50 ha

- Trampelkoppel ganzjährig ca. 1 ha
- Trampelkoppel temporär ca. 2 ha
- Trampelkoppel-System ca. 4 ha
- Ganzjahresweide ca. 2 ha
- Ganzjahresweidesystem ca. 20 ha
- Ausweichfläche, bis 2013 ein eigenes Ganzjahresweide-System ca. 7 ha
- Stark variable Kurzzeitbeweidung ca. 14 ha

Sonstige Kartenelemente

- Gebüsche und Gehölzflächen (inkl. Wald)
- Untersuchungsgebiet

Plangrundlage / Quellen:

- FUGMANN JANOTTA PARTNER: Schutzgebietskonzept Lichterfeld Süd 2012
- Vermessungsbüro Zech und Ruth (ÖbVI): Planungsgrundlage zum Wettbewerb "Lichterfelde Süd" Stand:12.05.2014
- Loba: Handskizze November 2016
- Lützw 7 C.Müller J.Weberg: Masterplan Lichterfelde Süd 2013, Naturschutzfachlicher Beitrag Biotoptypenkartierung Stand:31.01.2013

Karte 6: Beweidungstypen

Auftraggeber

Senatsverwaltung für Stadt-
entwicklung und Umwelt Berlin
Referat I E
Am Köllnischen Park 3, 10179 Berlin

Bezirksamt Steglitz-
Zehlendorf von Berlin
Umwelt- und Naturschutzamt
Kirchstraße 1/3, 14160 Berlin

PLANUNGSGRUPPE CASSENS + SIEWERT

Landschaftsarchitekten · Landschaftsplaner

Streitstraße 13
D-13587 Berlin
Telefon (030) 261 77 97
Fax (030) 264 40 12
eMail: cs-w.siewert@t-online.de





Beweidungs- und Pflege- management Lichterfelde Süd

B-Plan 6-30 (Entwurf), Quartiere gemäß
Abstimmung vom 18.10.2016

- - - Vorschlag Grenze Pufferpark
- Baufelder

Verbleibende Beweidungsflächen
Gesamtfläche ca. 40 ha

- Trampelkoppel-System ca. 1 ha
- Ganzjahresweide ca. 2 ha
- Ganzjahresweidesystem ca. 16 ha
- Ausweichfläche, bis 2013 ein eigenes Ganzjahresweide-System ca. 7 ha
- Stark variable Kurzzeitbeweidung ca. 14 ha

Verluste Beweidungsflächen
Gesamtfläche ca. 10 ha

- ▨ Trampelkoppel ganzjaehrig ca. 1 ha
- ▨ Trampelkoppel temporaer ca. 2 ha
- ▨ Trampelkoppel-System ca. 3 ha
- ▨ Ganzjahresweidesystem ca. 4 ha

Sonstige Kartenelemente

- ▨ Gebüsche und Gehölzflächen (inkl. Wald)
- Untersuchungsgebiet

Beweidungstypen: Siehe Kap. 4.4 und Anlage 11

Plangrundlage / Quellen:

- Loba: Handskizze November 2016
- FUGMANN JANOTTA PARTNER: Schutzgebietskonzept Lichterfeld Süd 2012
- Lütow 7 C.Müller J.Weberg: Masterplan Lichterfelde Süd 2013, Naturschutzfachlicher Beitrag Biotoptypenkartierung Stand:31.01.2013
- Vermessungsbüro Zech und Ruth (ÖbVI): Planungsgrundlage zum Wettbewerb "Lichterfelde Süd" Stand:12.05.2014

Karte 7: Verlust Weidefläche

Auftraggeber

Senatsverwaltung für Stadt-
entwicklung und Umwelt Berlin
Referat I E
Am Köllnischen Park 3, 10179 Berlin

Bezirksamt Steglitz-
Zehlendorf von Berlin
Umwelt- und Naturschutzamt
Kirchstraße 1/3, 14160 Berlin

PLANUNGSGRUPPE CASSENS + SIEWERT










Landschaftsarchitekten · Landschaftsplaner

Streitstraße 13
D-13587 Berlin
Telefon (030) 261 77 97
Fax (030) 264 40 12
eMail: cs-w.siewert@t-online.de





Beweidungs- und Pflege- management Lichterfelde Süd



Mögliche Aufwertungspotenziale

-  Aufwertungspotential östliche Geisterstadt
 - Maßnahmen zur Auflichtung
 - Schaffung von Sonnenplätzen
 - Schaffung Rohbodenstandorte in lichten Gehölzbestand (Bsp. Maßnahmen Auwald-Winkeleule)
 - Prüfen potentieller Fledermausquartiere (auch westliche Geisterstadt)
-  Teilentsiegelung < 1 ha
-  Entsiegelung < 1 ha
-  Umfangreichere Aufwertung Kleingewässer
-  Aufwertung Wassermanagement Kleingewässer
-  Suchraum Wechselkröte Laichgewässer und Winterquartier
-  Suchraum für Waldauflichtung ca. 10 ha
-  Suchraum Ausgleichsfläche Artenschutz (Entwicklung strukurreicher Offen- / Halboffenlandschaft) ca. 20 ha
 - Maßnahmen für Zauneiechse
 - Lebensraumkomplex Feuerfalter
 - Maßnahmen Amphibienpopulation
 - Maßnahmen zur Sicherung Bestand Florenschutzarten
 - Zulassen früher Sukzessionsstadien zur Beförderung von Pionierarten
-  Vorschlag nördliche Puffergrenze entlang gewachsener Strukturen

B-Plan 6-30 (Entwurf), Abgrenzung der Quartiere gemäß Abstimmung vom 18.10.2016

-  Vorschlag Grenze Pufferpark
-  Baufelder

Sonstige Kartenelemente

-  Geschützte Biotope (nach Lützwow 7 2014)
-  Untersuchungsgebiet
-  Eigentum Berliner Immobilien Management (BIM)
-  Liegenschaft Groth Gruppe

Plangrundlage / Quellen:

- Geoportal Berlin / Digitale farbige Orthophotos 2015 (DOP20RGB)

Karte 8: Mögliche Aufwertungspotenziale

Auftraggeber

Senatsverwaltung für Stadt-
entwicklung und Umwelt Berlin
Referat I E
Am Köllnischen Park 3, 10179 Berlin

Bezirksamt Steglitz-
Zehlendorf von Berlin
Umwelt- und Naturschutzamt
Kirchstraße 1/3, 14160 Berlin

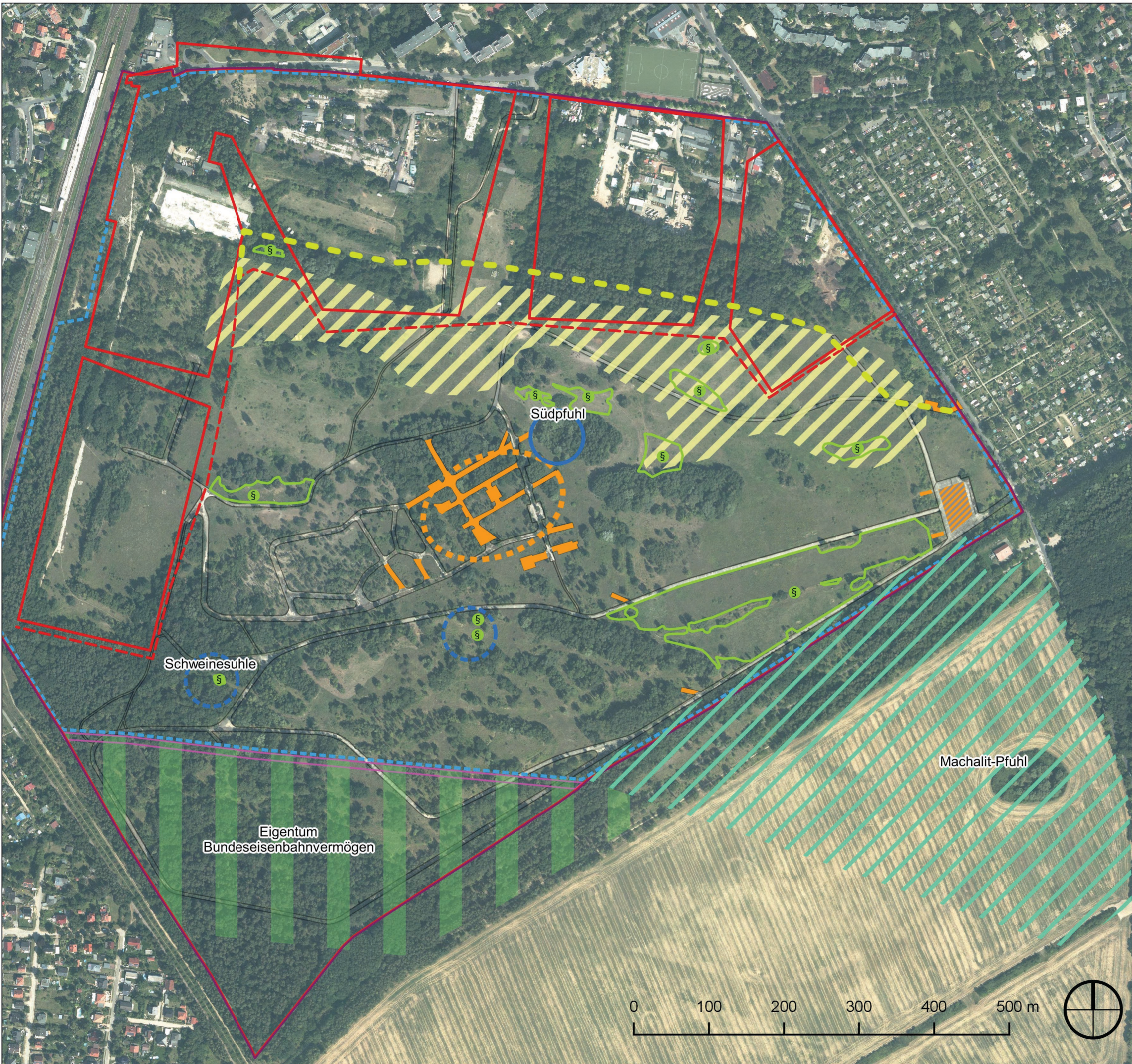
PLANUNGSGRUPPE CASSENS + SIEWERT

Landschaftsarchitekten · Landschaftsplaner

Streitstraße 13
D-13587 Berlin
Telefon (030) 261 77 97
Fax (030) 264 40 12
eMail: cs-w.siewert@t-online.de

Datum: 21.07.2017

1:5.000 (A3)



Beweidungs- und Pflege- management Lichterfelde Süd

B-Plan 6-30 (Entwurf)
Stand: 18.10.2016

- Baufelder
- - - Grenzverlauf

Gewässer und feuchte Senken

- Folienteich
- Senke mit Frühjahrswasserstand
- Bahnteich
- Temporäres Kleingewässer §
- Wechselfeuchte Senke

Lebensräume Amphibien und mögliche Wanderkorridore

- Laichgewässer und Winterquartier Wechselkröte
- Wanderkorridor Wechselkröte
- Laichgewässer Knoblauchkröte
- Wanderkorridor Knoblauchkröte
- Winterquartier Moorfrosch
- Wanderkorridor Moorfrosch

Mögliche Aufwertungspotenziale

- Suchraum Wechselkröte Laichgewässer und Winterquartier
- Umfangreichere Aufwertung Kleingewässer
- Aufwertung Wassermanagement Kleingewässer
- ▨ Ausgleichsfläche Artenschutz

Sonstige Kartenelemente

- Untersuchungsgebiet

Plangrundlage / Quellen:

- Loba: Handskizze Dezember 2016
- FUGMANN JANOTTA PARTNER: Schutzgebietskonzept Lichterfeld Süd 2012
- Geoportall Berlin / Digitale farbige Orthophotos 2015 (DOP20RGB)

Karte 9: Mögliche Aufwertungspotenziale Amphibien

Auftraggeber

Senatsverwaltung für Stadt-
entwicklung und Umwelt Berlin
Referat I E
Am Köllnischen Park 3, 10179 Berlin

Bezirksamt Steglitz-
Zehlendorf von Berlin
Umwelt- und Naturschutzamt
Kirchstraße 1/3, 14160 Berlin

PLANUNGSGRUPPE CASSENS + SIEWERT

Landschaftsarchitekten • Landschaftsplaner

Streitstraße 13
D-13587 Berlin
Telefon (030) 261 77 97
Fax (030) 264 40 12
eMail: cs-w.siewert@t-online.de

Datum: 24.05.2017

1:5.000 (A3)

