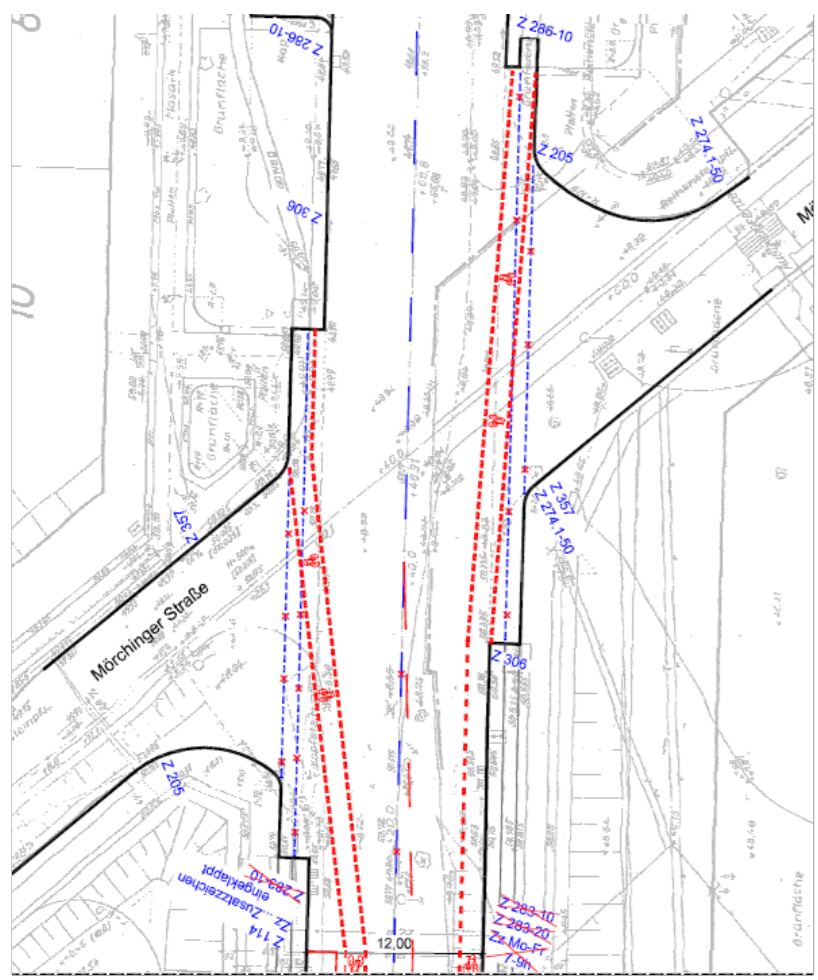


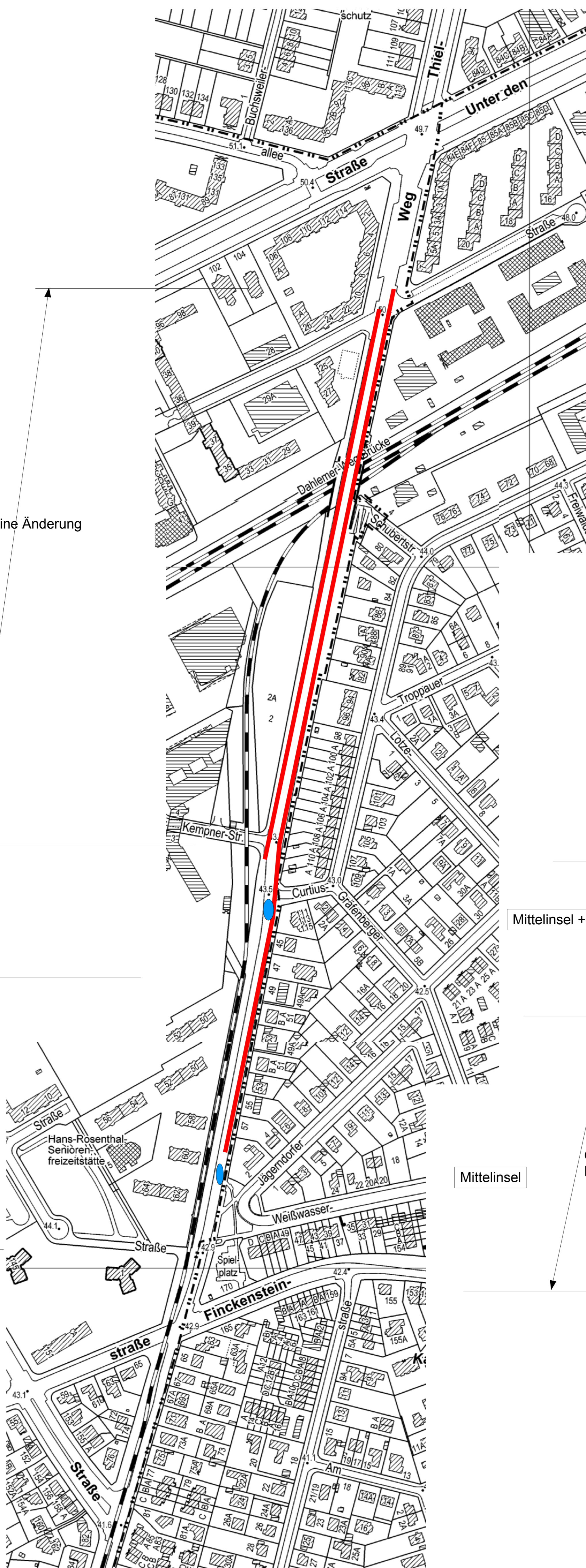
Im Rahmen des Radwegsanierungsprogramms der Senatsverwaltung für Stadtentwicklung und Umwelt werden die Radverkehrsanlagen im Dahlemer Weg zwischen dem Knotenpunkt Dahlemer Weg / Mörchinger Straße und dem Knotenpunkt Dahlemer Weg / Mühlenstraße - Finckensteinallee im Bezirk Steglitz-Zehlendorf saniert.

Die vorhandenen schmalen, und mit erheblichen seitlichen Kanten versehenen Radwege im Seitenbereich der Gehwege werden aufgehoben und durch markierte Radspuren auf der Fahrbahn ersetzt. Einige vorhandene Kfz-Parkplätze müssen entfallen



Westseite
 Parken: keine Änderung

Parkverbot
 auf Westseite

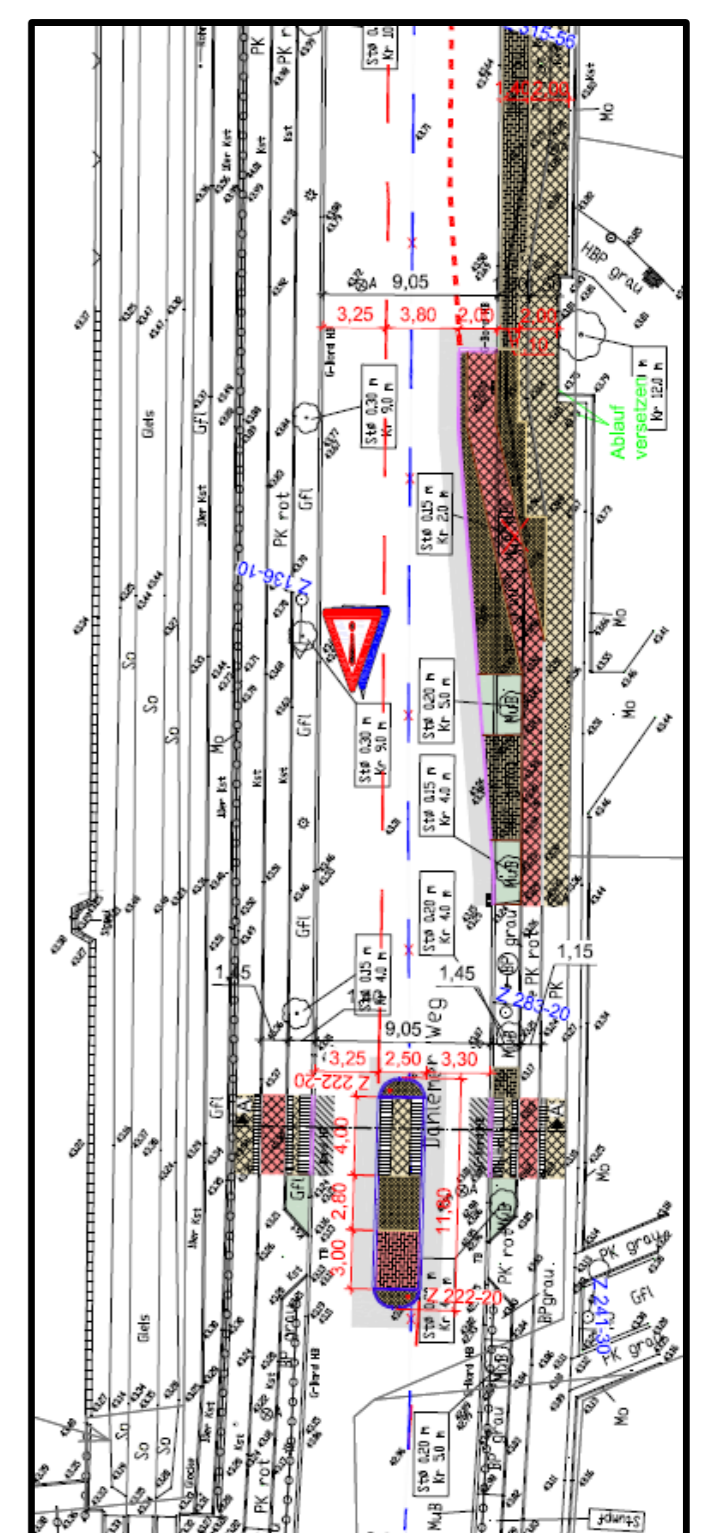
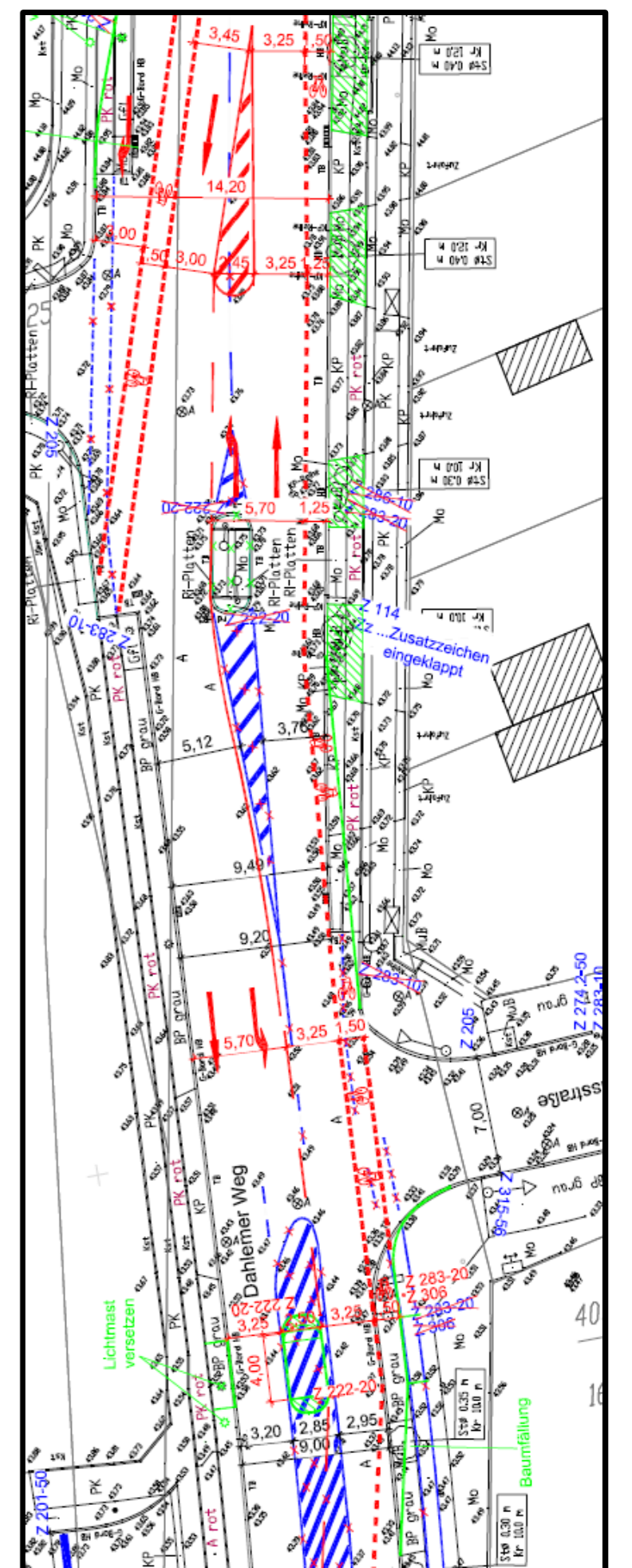


Mittelinsel + FGÜ

Mittelinsel

Ostseite
 Parken: keine Änderung

Parkverbot
 auf Ostseite (Brücke)



Fahrradangebotsspur Dahlemer Weg