

HERZLICH WILLKOMMEN.

Mobilitätsrat
15.10.2025

Bezirksamt
Spandau

BERLIN



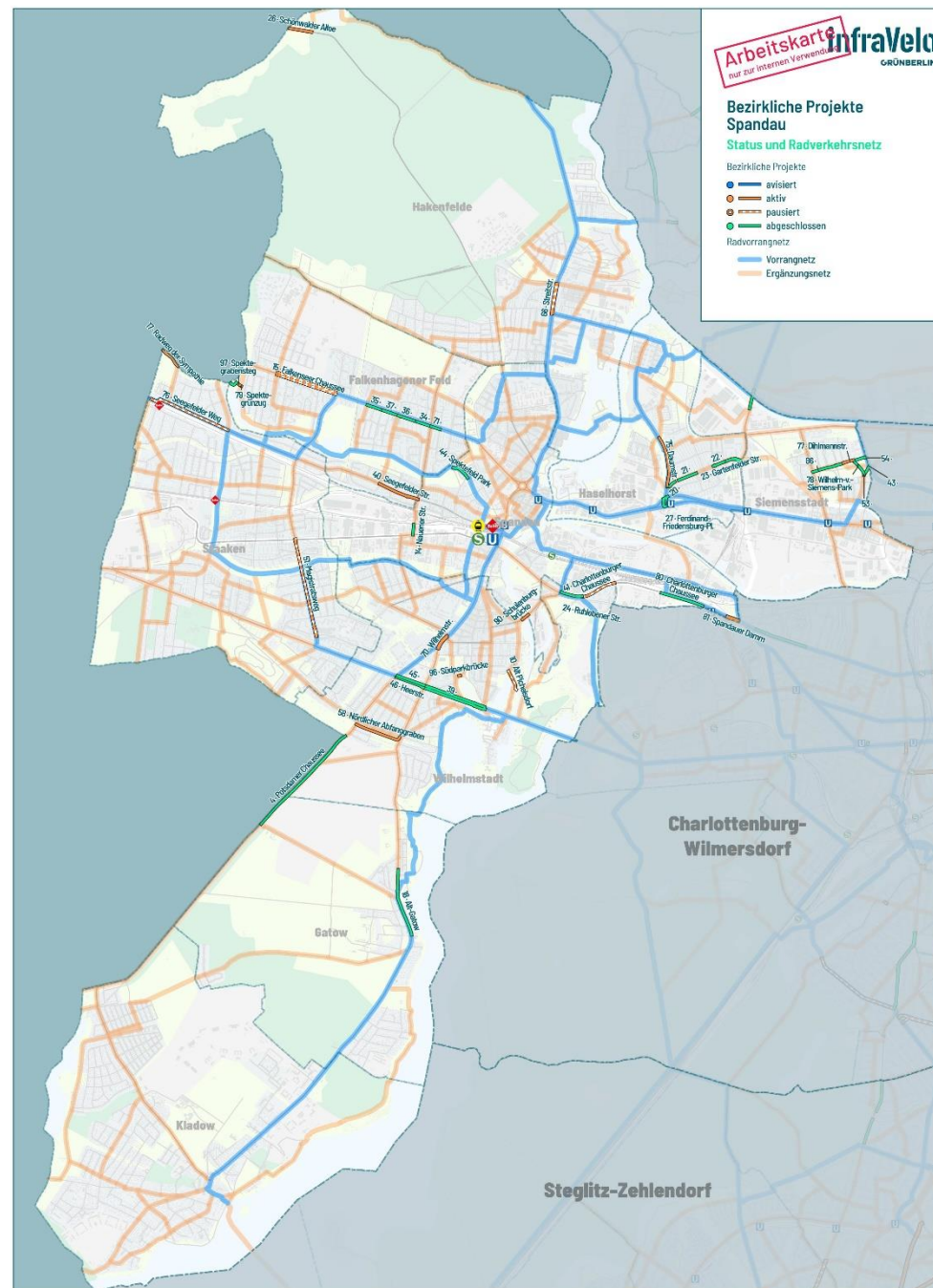
MOBILITÄTSRAT

- Begrüßung
- **Protokollkontrolle**
- Winterdienstkonzept
Radverkehr (Referent: Herr Fugel, GB infraVelo GmbH)
- Radverkehrsprojekte
- Fußverkehrsprojekte und Schulwegsicherheit
- Jelbi-Angebot in Spandau
- Fragen & Anmerkungen

MOBILITÄTSRAT

- Begrüßung
- Protokollkontrolle
- **Winterdienstkonzept
Radverkehr (Referent: Herr
Fugel, GB infraVelo GmbH)**
- Radverkehrsprojekte
- Fußverkehrsprojekte und
Schulwegsicherheit
- Jelbi-Angebot in Spandau
- Fragen & Anmerkungen

Winterdienstkonzept Radverkehr



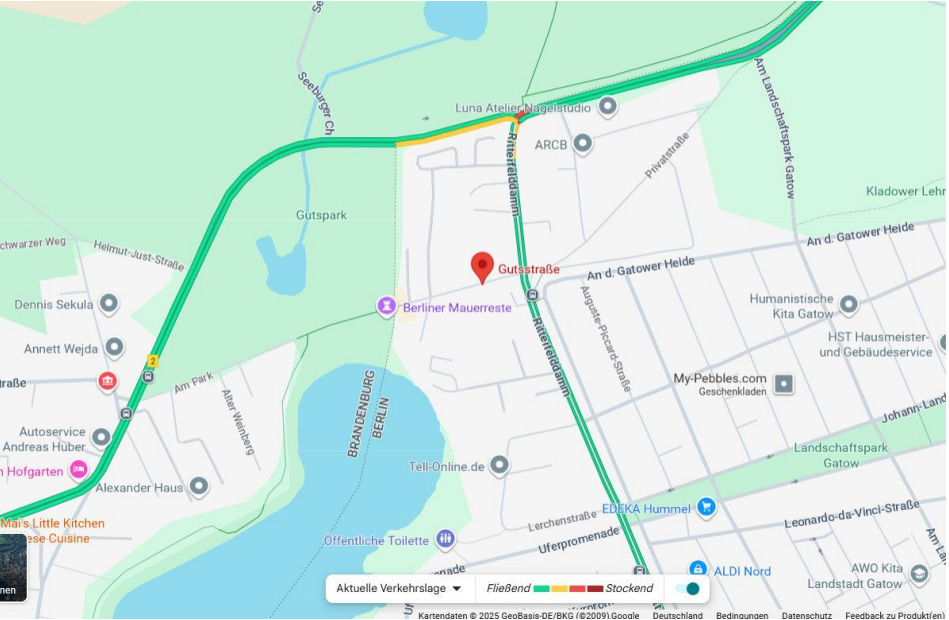
Quelle: Zur Verfügung gestelltes Material der infraVelo
Datengrundlage: infraVelo, Geoinformation Berlin



MOBILITÄTSRAT

- Begrüßung
- Protokollkontrolle
- Winterdienstkonzept
Radverkehr (Referent: Herr Fugel, GB infraVelo GmbH)
- **Radverkehrsprojekte**
- Fußverkehrsprojekte und Schulwegsicherheit
- Jelbi-Angebot in Spandau
- Fragen & Anmerkungen

Radverkehrsprojekte - Gutsstraße



Quelle: Zur Verfügung gestelltes Material des ADFC

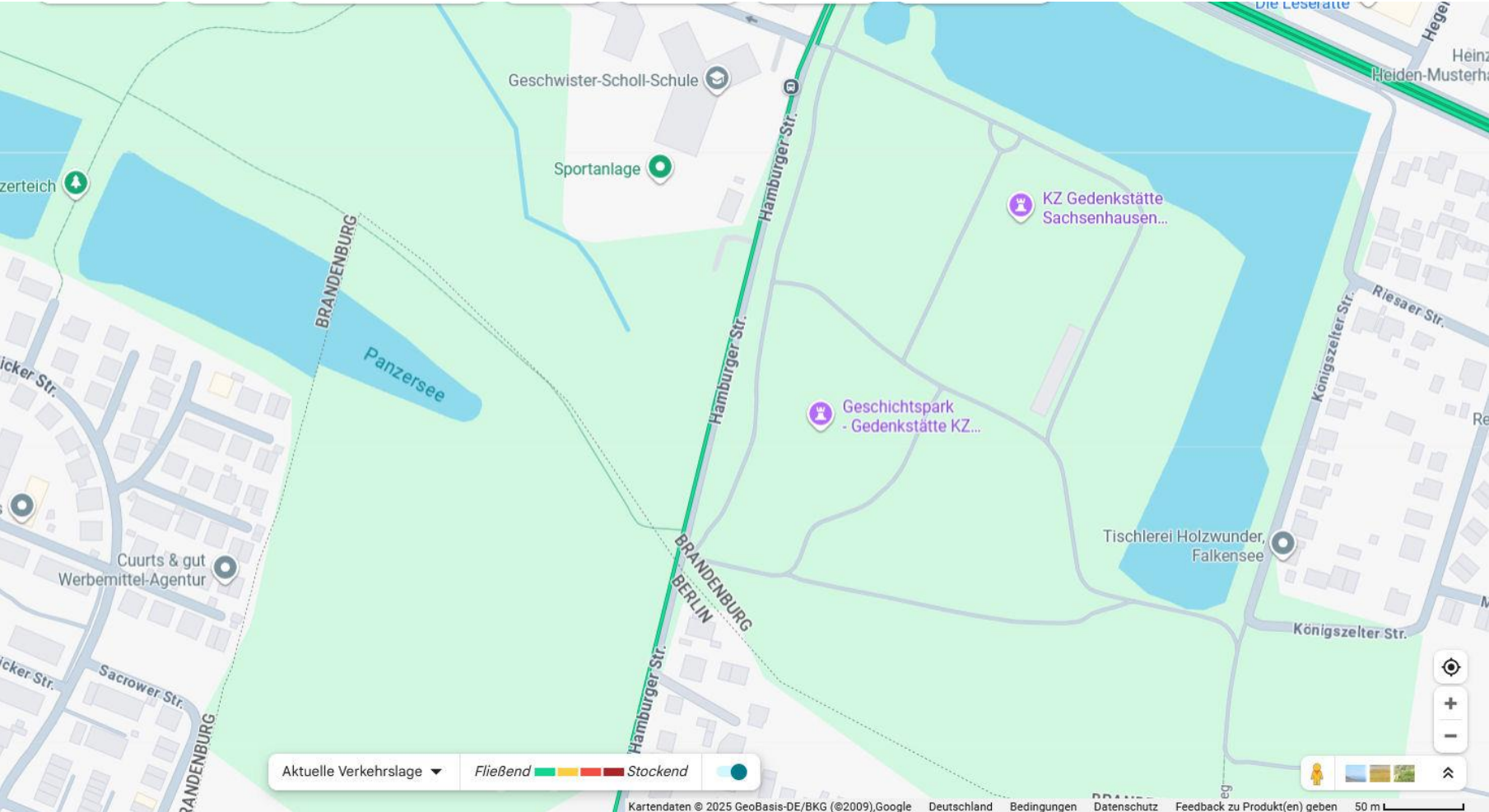


Radverkehrsprojekte - Rathausvorplatz



Quelle: Eigene Aufnahmen des Bezirksamts Spandau

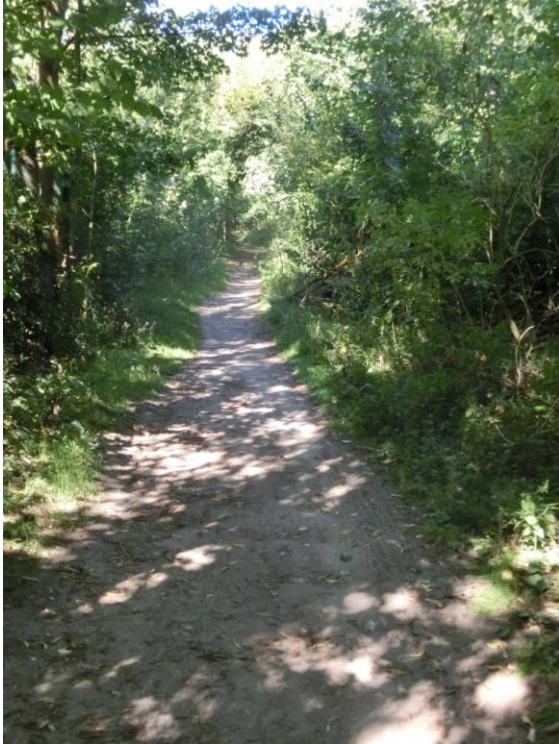
Radverkehrsprojekte - Radweg der Sympathie



Quelle: Zur Verfügung gestelltes Material des ADFC



Radverkehrsprojekte - Radweg der Sympathie



Quelle: Zur Verfügung gestelltes Material des ADFC

MOBILITÄTSRAT

- Begrüßung
- Protokollkontrolle
- Winterdienstkonzept
Radverkehr (Referent: Herr Fugel, GB infraVelo GmbH)
- Radverkehrsprojekte
- **Fußverkehrsprojekte und Schulwegsicherheit**
- Jelbi-Angebot in Spandau
- Fragen & Anmerkungen

Fußverkehrsprojekte - Umgesetzte Projekte (Auswahl)



Querungshilfe Weißenburger Straße/
Krowelstraße/Götelstraße



Querungshilfe Hohenzollernring
Bernhard-Lichtenberg-Grundschule



Bordabsenkungen



Gehwegsanierungen

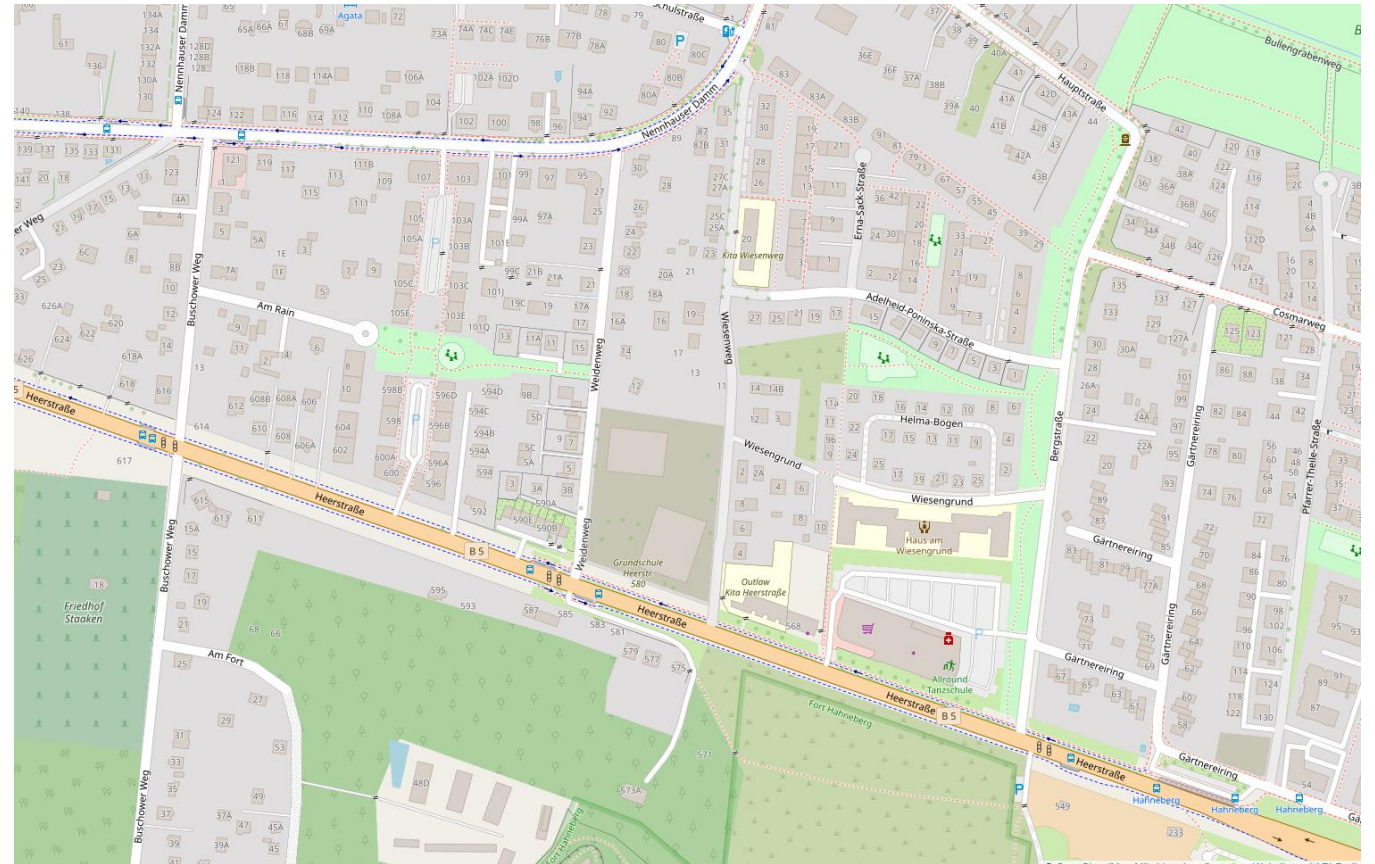
Quelle: Eigene Aufnahmen des Bezirksamts Spandau

Fußverkehrsprojekte mit Finanzierungszusage 2025

- Querungshilfe und Bushaltestelle Stadtrandstraße
- Ausbau des Gehwegs in der Neukladower Allee
- Anbindung der Grundschule am Amalienhof (Langes Becken)
- Bordabsenkungen
- Gehwegsanierungen
- Barrierefreier Umbau von Bushaltestellen

Schulneubau Wiesen-/Weidenweg

- „Kiss & Ride-Zone“ gegenüber der Schule mit Verkehrsschutzgittern
- Erneuerung von Geh- und Radweg
- Barrierefreier Ausbau der Bushaltestelle Weidenweg
- Gehwegvorstreckung im Weidenweg
- Einrichtung von Halteverbotszonen und einer Hol- und Bringzone im Weidenweg
- Poller und morgendliches Halteverbot in der Wendekehre im Wiesenweg
- FGÜ Nennhauser Damm



Kartengrundlage: OpenStreetMap

Dialog-Displays

Derzeitige Standorte:

- Mary-Poppins-Grundschule (Landstadt Gatow)
 - Schule am Staakener Kleeblatt (zwei Geräte, Brunsbütteler Damm)
 - Havel-Grundschule (Goltzstraße)
-
- Das SGA bekommt demnächst sechs neue Geräte
 - **Alle Geräte werden innerhalb des Bezirks rotieren – Welche Standorte schlagen Sie vor?**



Quelle: Eigene Aufnahme des Bezirksamts Spandau

MOBILITÄTSRAT

- Begrüßung
- Protokollkontrolle
- Winterdienstkonzept
Radverkehr (Referent: Herr Fugel, GB infraVelo GmbH)
- Radverkehrsprojekte
- Fußverkehrsprojekte und Schulwegsicherheit
- **Jelbi-Angebot in Spandau**
- Fragen & Anmerkungen

Jelbi-Angebot in Spandau

Weitere Standorte:
Gatower Straße/Heerstraße,
Heerstraße/Pichelsdorfer Straße



Quelle: BVG



Jelbi-Angebot in Spandau



Quelle: Eigene Aufnahmen des Bezirksamts Spandau

MOBILITÄTSRAT

- Begrüßung
- Protokollkontrolle
- Winterdienstkonzept
Radverkehr (Referent: Herr Fugel, GB infraVelo GmbH)
- Radverkehrsprojekte
- Fußverkehrsprojekte und Schulwegsicherheit
- Jelbi-Angebot in Spandau
- **Fragen & Anmerkungen**

Vielen Dank.

Bezirksamt
Spandau

BERLIN

