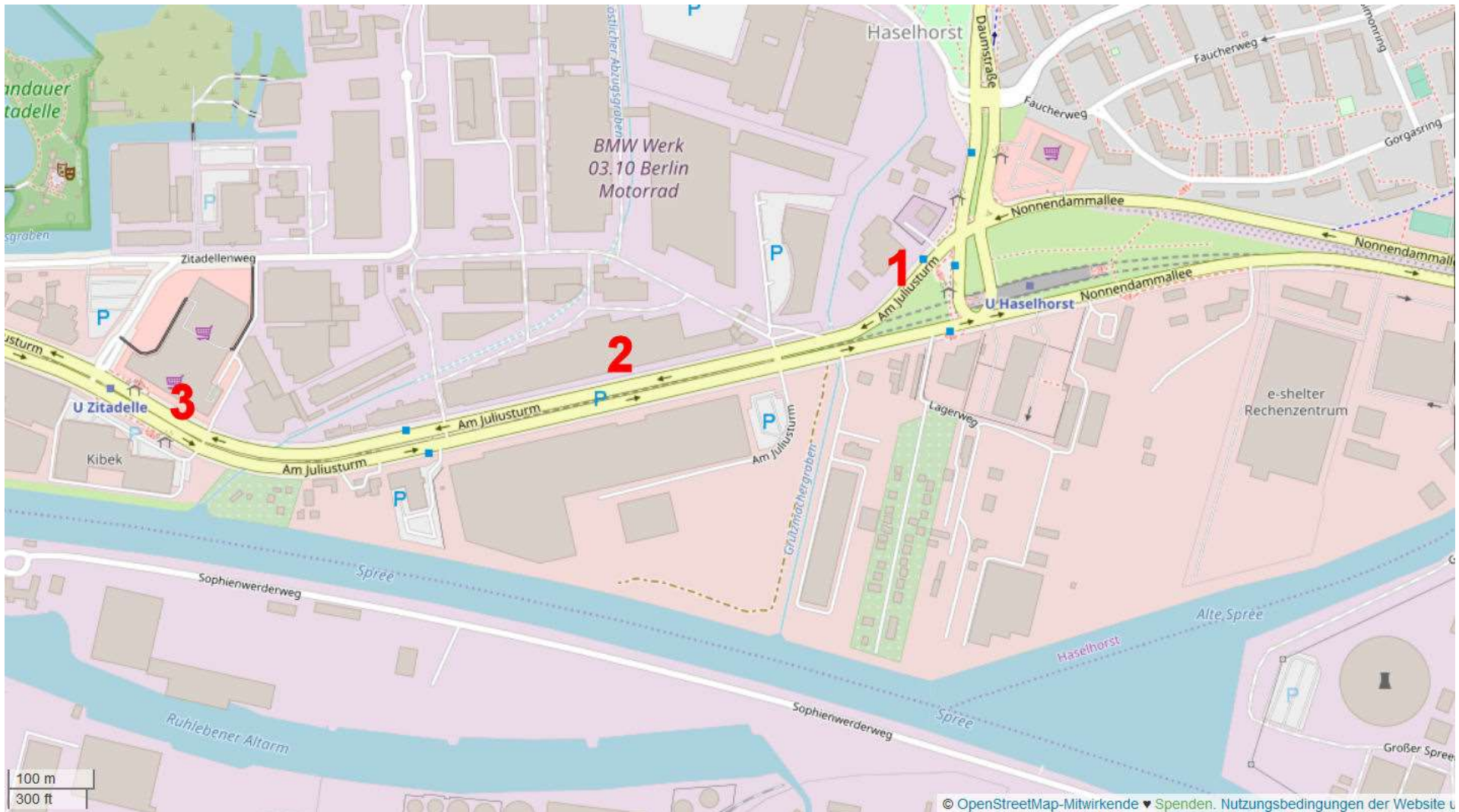
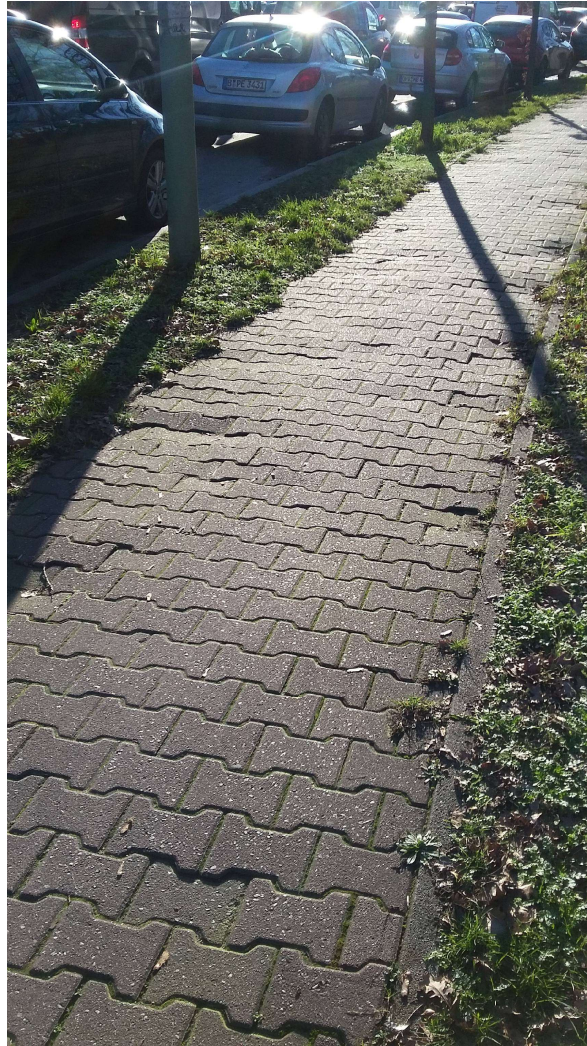


Radweg „Am Juliusturm“



Der Zustand des Radwegs auf der Nordseite der Straße
„Am Juliierturm“ läßt sehr zu wünschen übrig
und zwar nicht durch Baumwurzeln,
sondern durch Absackungen.

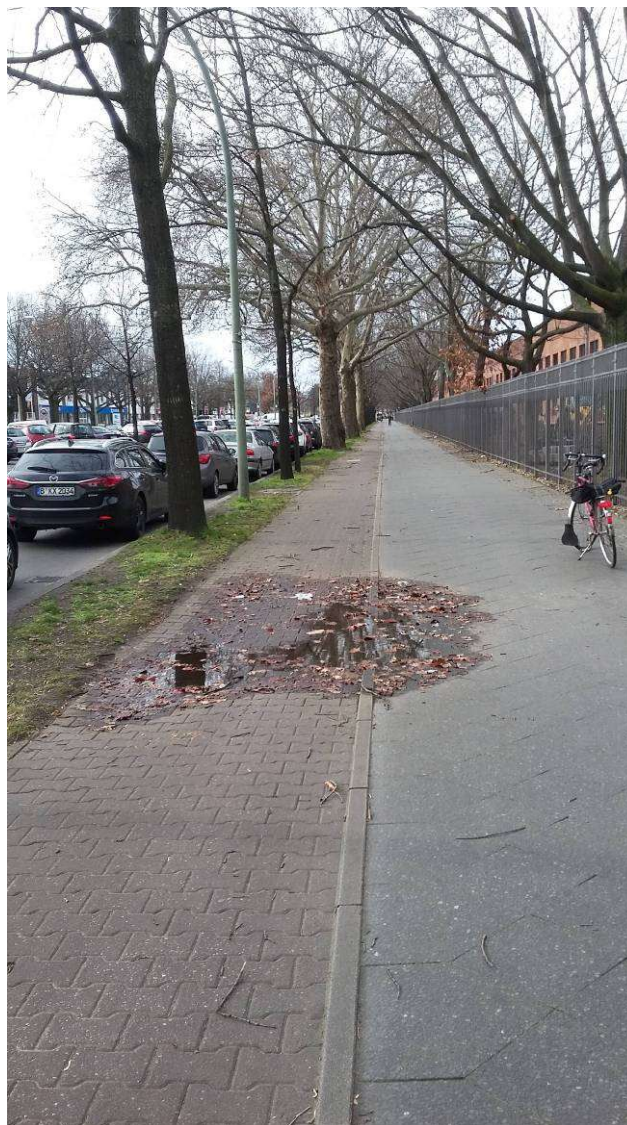
Abschnitt 1 Höhe Umspannwerk



Grabka 13.2.20

3

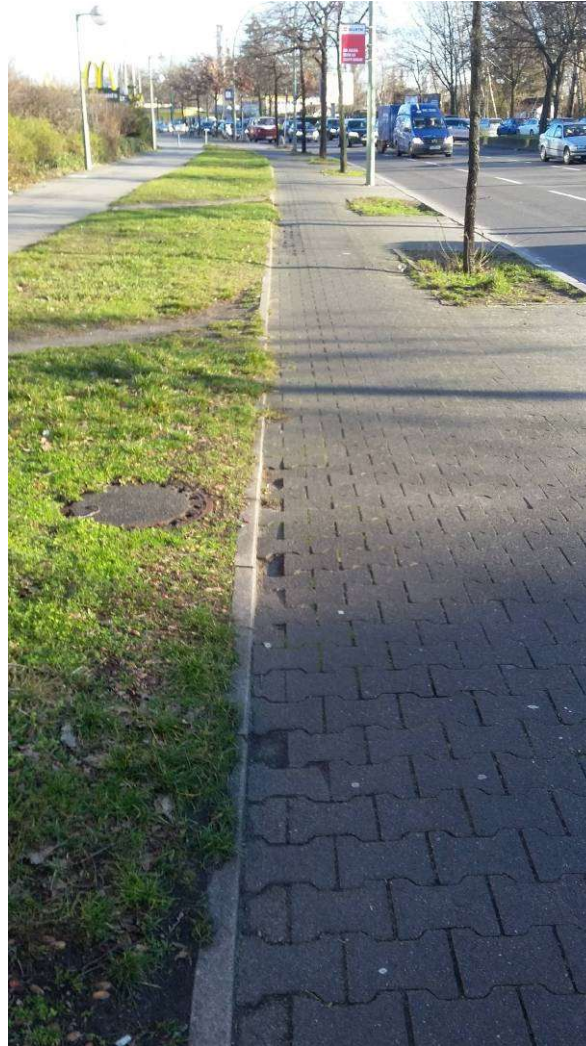
Abschnitt 2 Höhe BMW



Grabka 13.2.20

4

Abschnitt 3 Höhe Kaufland



Grabka 13.2.20

5