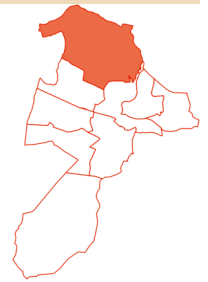
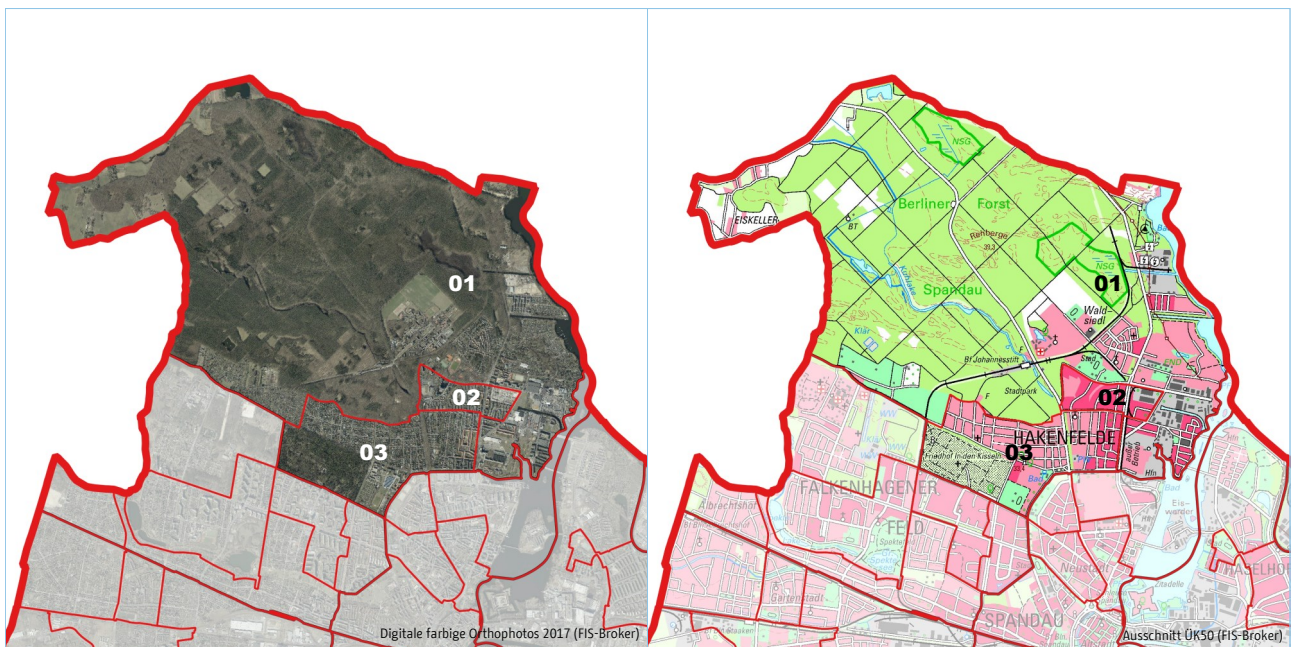


Bezirksregionenprofile | Kurzfassung

Hakenfelde (050101)



Planungsräume	05010101 Hakenfelde Nord
	05010102 Goltzstraße
	05010103 Armorbacher Weg
Gebietsgröße	1.956 ha (RBS-Fläche)
Zahl der Einwohnenden*	24.263 (am 30.06.2018)
Abgrenzung	Norden: Nieder Neuendorf u. Schönwalde (Landesgrenze Brandenburg)
	Süden: Radelandstr. u. Pionierstr. (Grenze BZR Falkenhagener Feld u. BZR Spandau Mitte)
	Westen: Falkensee (Landesgrenze Brandenburg)
	Osten: Havel (Bezirksgrenze Reinickendorf)



Gebietsbeschreibung

Stadträumliche Struktur

Die Bezirksregion (BZR) **Hakenfelde** besteht aus drei Planungsräumen (PLR). Der PLR Hakenfelde Nord (01) ist geprägt durch Blockrand- und Zeilenbauungen, Gewerbeflächen, Kleingärten sowie dem Johannisstift und dem Spandauer Forst. Im PLR Goltzstraße (02) finden sich vor allem Blockrand- und Zeilenbauungen sowie Großwohnsiedlungen mit Punkthochhäusern. Der PLR Armorbacher Weg (03) zeichnet sich hauptsächlich durch Blockrand- und Zeilenbauungen sowie Eigenheim- und Reihenhausbebauung aus.

Öffentlicher Raum

Der Spandauer Forst (eines der größten Waldgebiete Berlins) und die Nähe zur Havel stellen großzügige Naherholungsflächen in der BZR Hakenfelde dar. Hinzu kommt der im PLR Armorbacher Weg befindliche Friedhof in den Kisseln.

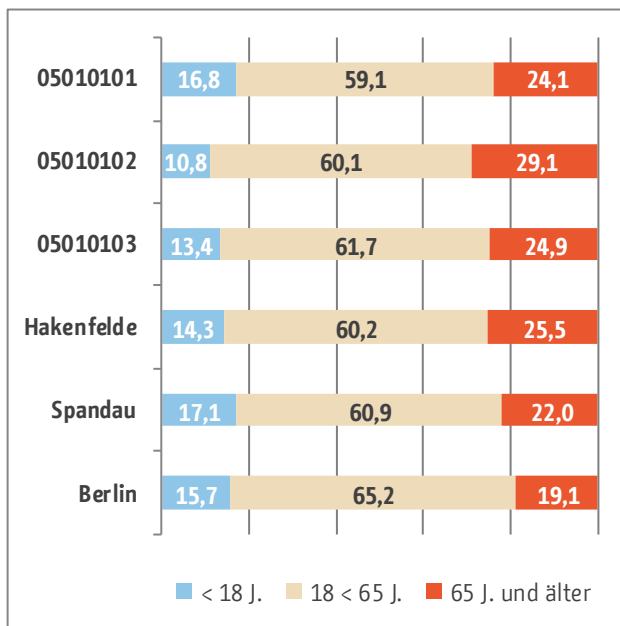
Mobilität

Das Straßenverkehrsnetz ist geprägt durch die in Nord-Süd-Richtung verlaufenden Verbindungsstraßen zwischen der Spandauer Altstadt und den nördlich angrenzenden Gemeinden im Land Brandenburg (Niederneuendorfer Allee, Schönwalder Allee) und die Querung der Havel über die Wasserstadtbrücke und Spandauer-See-Brücke. In der BZR verkehrt zudem die einzige Autofähre Berlins zwischen dem Aalemannufer und Tegelort im Bezirk Reinickendorf. Das ÖPNV-Netz ist ausgerichtet auf Busanbindungen an den Fern-/Regional-/S- und U-Bahnhof (Rathaus) Spandau sowie den Berliner-S-Bahnring und die City-West.

Kernindikator (KID)	Stand: 2017 Quelle: AfS**	Absoluter Wert (m ²)	Indikatorwert Hakenfelde	Spandau	Berlin
A4 - Relation der Fläche der öffentlichen Grünanlagen zu den Einwohnenden		515.507	21,1	25,9	16,4
A5 - Relation der Fläche der öffentlichen Spielplätze zu den Einwohnenden		13.346	0,5	0,6	0,6

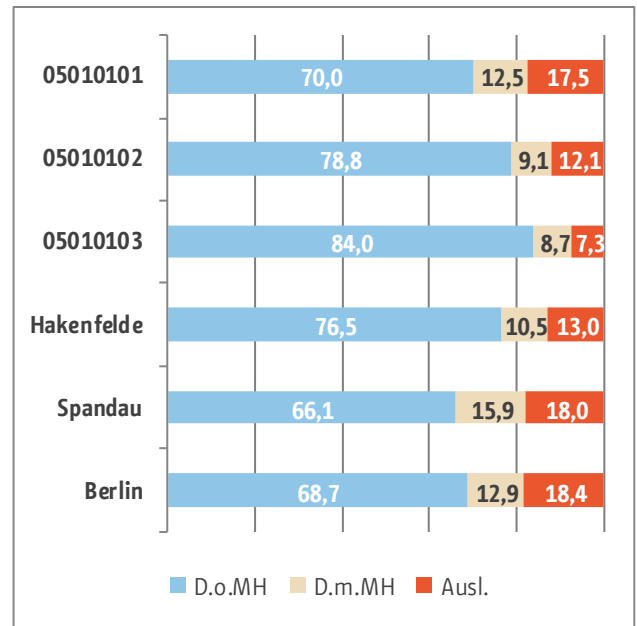
* In diesem Profil wird der Begriff *Einwohnende* synonym für *Einwohner_innen* verwendet. ** AfS = Amt für Statistik Berlin-Brandenburg

Altersstruktur in %



Im Vergleich zum Bezirk weist die BZR **Hakenfelde** einen etwas höheren Anteil (+3,5%p) an über 65-Jährigen auf. Der Altersdurchschnitt liegt in der BZR bei 46,4 Jahren und somit 2,7 Jahre über dem bezirklichen Vergleichswert (43,7). Die Planungsräume weisen heterogene Altersstrukturen auf. Der PLR Goltzstraße (02) fällt durch hohe Anteile über 65-Jähriger (29,1%) sowie durch einen sehr geringen Anteil unter 18-Jähriger (10,8%) auf.

Anteil von Personen mit Migrationshintergrund* (MH) in %



In der BZR **Hakenfelde** liegt der Anteil der Personen mit Migrationshintergrund deutlich (-5,4%p) unter dem bezirklichen Vergleichswert. Nur jede zehnte Person weist dieses (statistische) Merkmal auf.

Vor allem im PLR Armorbacher Weg (03) ist der Anteil von Deutschen mit Migrationshintergrund und von Ausländern extrem gering. Beide Werte liegen deutlich; sowohl unter dem bezirklichen als auch unter dem Durchschnittswert der BZR. Im PLR Hakenfelde Nord (01) entsprechen die Werte annähernd den Werten des Bezirks.

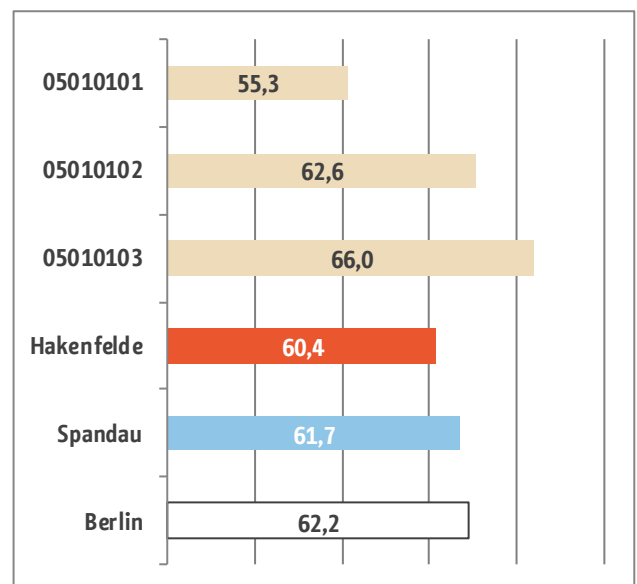
Entwicklung der Zahl der Einwohnenden

	Stand 2016	Veränderung zu 2015 in %	Veränderung zu 2011 in %
05010101	10.883	3,2	12,0
05010102	5.885	1,7	6,3
05010103	7.623	3,1	2,1
Hakenfelde	24.391	2,8	7,3
Spandau	239.942	2,3	8,7
Berlin	3.670.662	1,7	7,1

Die BZR **Hakenfelde** weist im Bezug auf die Vorjahre ein durchschnittliches Wachstum der Zahl der Einwohnenden innerhalb des Bezirks auf. In absoluten Zahlen ist die Zahl der Einwohnenden in fünf Jahren um rund ca. 1.800 Personen gestiegen.

Innerhalb der BZR gibt es allerdings starke Schwankungen. Während die PLR Armorbacher Weg (03) nur um 2,1% in den letzten 5 Jahren gewachsen ist, stieg die Zahl der Einwohnenden im PLR Hakenfelde Nord (01) überproportional um 12 % an.

Anteil der Einwohnenden mit mindestens 5 Jahren Wohndauer an derselben Adresse in %



Die BZR **Hakenfelde** weist einen durchschnittlichen Anteil an Einwohnenden mit mindestens 5 Jahren Wohndauer gegenüber dem Bezirk auf. Der Anteilswert ist im Vergleich zu den Vorjahren leicht gesunken (-1,1%p). In den PLR lassen sich deutliche Unterschiede erkennen. Der PLR Hakenfelde Nord (01) weist vergleichsweise geringe Anteilswerte auf. Im PLR Goltzstraße (02) liegen die Anteilswerte im Berliner Durchschnitt. Der PLR Armorbacher Weg (03) hat als Einfamilienhausgebiet traditionell hohe Anteilswerte.

* Der Anteil von Personen mit Migrationshintergrund (MH) wird durch die Anteile der Deutschen ohne Migrationshintergrund (D.o.MH.), der Deutschen mit Migrationshintergrund (D.m.MH.) und der Ausländer_innen (Ausl.) dargestellt.

D4 - Anteil aller Personen in Bedarfsgemeinschaften nach SGB II (Sozialgesetzbuch) an den Einwohnenden im Alter unter 65 Jahren (%)

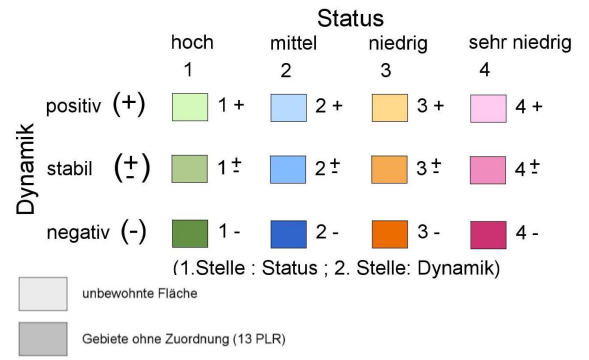
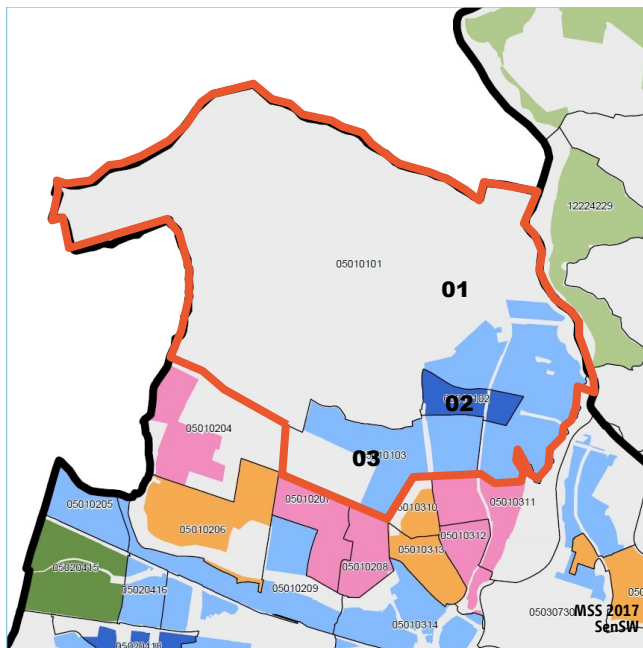
	absoluter Wert	Prozentwert (%)	Veränderung zu 2015		Veränderung zu 2014	
			abs.	in %-Pt.	abs.	in %-Pt.
5010101	1.282	15,5	27	2,1	-3	-2,1
5010102	951	22,8	-31	-3,4	48	-4,2
5010103	731	12,7	27	3,8	29	0,6
Hakenfelde	2.964	16,3	23	0,8	74	-0,7
Spandau	47.037	25,1				
Berlin	560.897	18,9				

Eine Entwicklung, mit positiver Veränderung des absoluten Wertes bei gleichzeitiger negativer Veränderung der %-Werte, kann bei allen Indikatoren, die auf Relationen beruhen, vorkommen. Ein Indikator kann beispielsweise einen negativen t-1 % Wert haben, auch wenn der absolute Wert im Vergleich zum Vorjahr vergrößert wurde, aber die Einwohnerzahl im gleichen Zeitraum in stärkerem Maße gestiegen ist.

In der BZR **Hakenfelde** liegt der Anteil von Personen in Bedarfsgemeinschaften nach dem SGB II an den Einwohnenden unter 65 Jahren deutlich (-8,8%p) unter dem bezirklichen Vergleichswert. Im Vergleich zu den Vorjahren sind Anzahl und Anteil der Personen in Bedarfsgemeinschaften in der BZR Hakenfelde relativ stabil. Der PLR Goltzstraße (02) fällt durch einen in der BZR recht hohen Anteilswert auf. Der PLR Armorbacher Weg (03) zeigt hingegen sehr geringe Anteilswerte auf. In allen PLR sowie in der gesamten BZR sind die absoluten Veränderungen seit 2014 als gering einzustufen.

Gesamtindex Soziale Ungleichheit

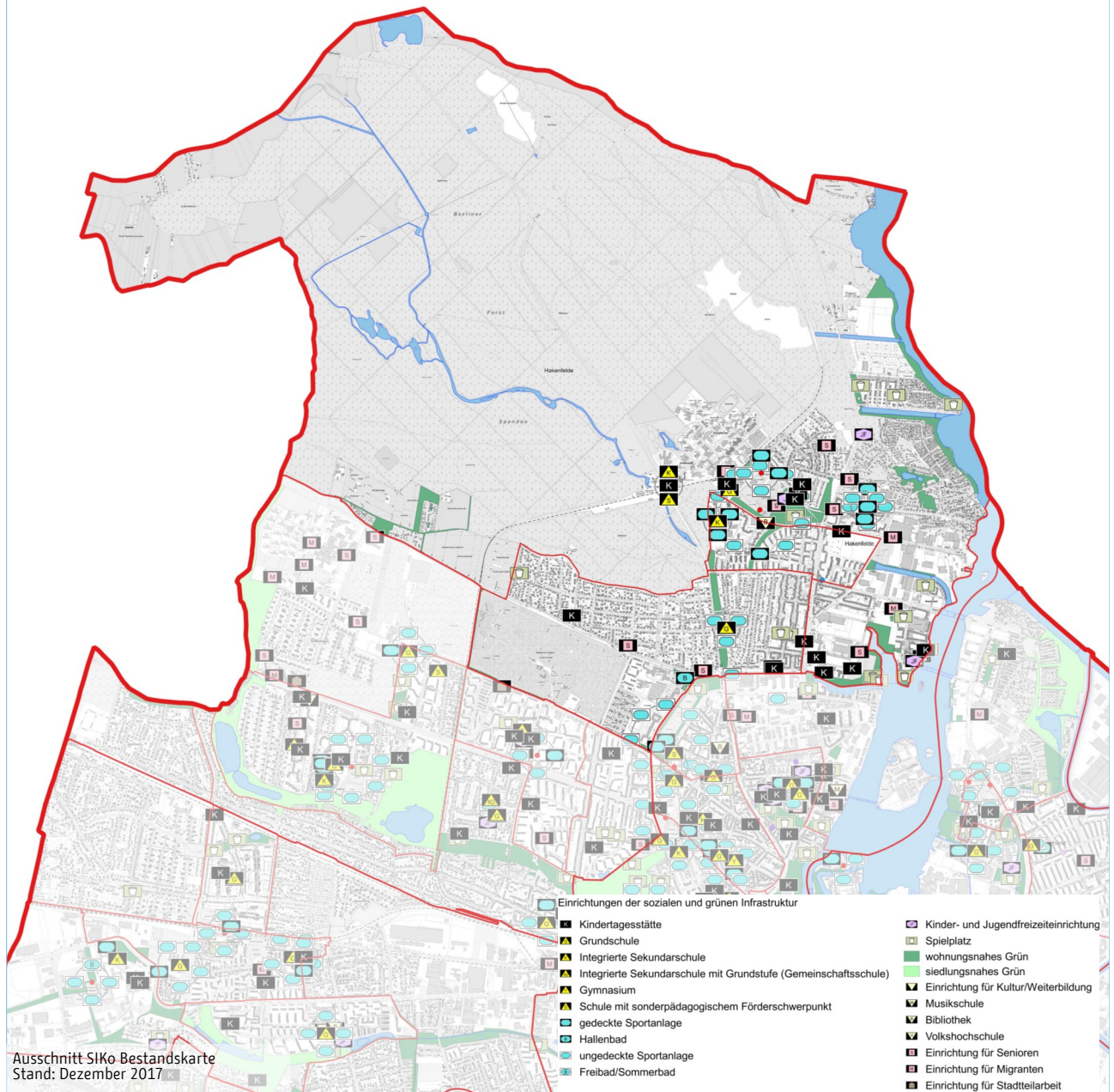
Monitoring Soziale Stadtentwicklung 2017



Im Monitoring Soziale Stadtentwicklung (MSS) 2017 wiesen die Planungsräume der BZR **Hakenfelde** den Status-Index *mittel* und dem Dynamik-Index *stabil bis negativ* auf. Der PLR Goltzstraße (03) weist im Bezug auf das MSS 2015 eine negative Dynamik auf. Der PLR bedarf daher einem besonderem Augenmerk. Gebiete mit besonderem Aufmerksamkeitsbedarf sind in der BZR nicht vorhanden. Zu beachten ist allerdings, dass vier Gebiete mit besonderem Aufmerksamkeitsbedarf direkt an die BZR angrenzen. Hierzu zählen der PLR Eiswerder, der im MSS 2017 neu in diese Kategorie eingestuft wurde, sowie die PLR Griesinger Straße, Darbystraße und Germersheimer Platz.

Aufmerksamkeit geboten !!!

Kernindikatoren Hakenfelde (Aufmerksamkeitsstufen als Vergleichsreferenzen zu Spandau u. Berlin)	Spandau	Berlin
A5 - Öffentliche Spielplätze - Relation der Fläche (m ² /Einwohner)	2	2
A7 - Relation Plätze in Jugendfreizeiteinrichtungen zu Einwohnende im Alter 6 bis unter 25 Jahren	3	3
T2 - Relation Wohnungsverkäufe je 1000 Bestandswohnungen	2	0
B2 - Anteil 65-Jähriger und Älterer an allen Einwohnern (%)	3	2
C2 - Wanderungssaldo gesamt (je 100 Einwohnende)	3	3
T5 - Wanderungsvolumen gesamt (je 100 Einwohner)	2	2
E1 - Anteil Kinder mit Sprachdefiziten an Einschüler/-innen (%)	2	2
E2 - Anteil Kinder mit motorischen Defiziten (Visuomotorik) an Einschüler/-innen (%)	2	2



Herausforderungen und Bedarfslagen (formuliert von der Stadtteilkonferenz; Stand 17.10.2018)

- mangelnde Verkehrssicherheit vor der Jugendfreizeitstätte Niederneuendorfer Allee
- fehlende Schulplätze seien ein großes Problem
- im Umfeld des Neubaugebietes Pepitahöfe werden fehlende Kita-Plätze zu einem großen Problem werden
- fehlende Räume für Veranstaltungen zur Miete z.B. Einschulung, Geburtstage, ...
- Schlechte Infrastruktur: mangelnde Busverbindungen Richtung Hakenfelder Straße / Hohenzollernring/ Pionierstraße/ Waldkrankenhaus
- fehlender Regionaler Sozialer Dienst (RSD) in Hakenfelde
- fehlende Ärzte, vor allem Kinderärzte
- fehlende Post/ Postbank
- fehlender Supermarkt Am Forstacker Richtung Schönwalder Allee