

## ► BZR Hakenfelde / 052001

Falkenhagener Feld / 051002

Spandau Mitte / 051003

Brunsbütteler Damm / 051004

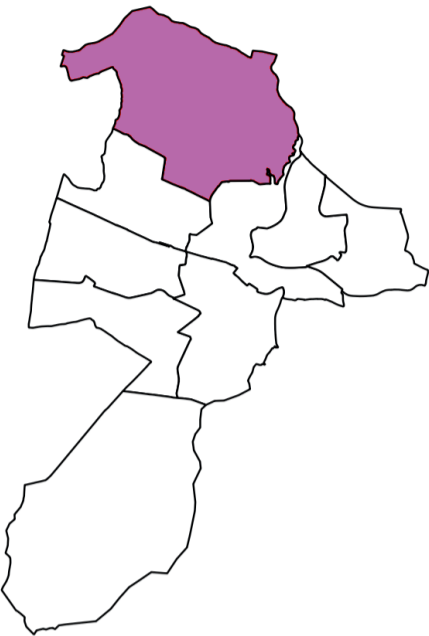
Heerstraße / 052005

Wilhelmstadt / 052006

Haselhorst / 053007

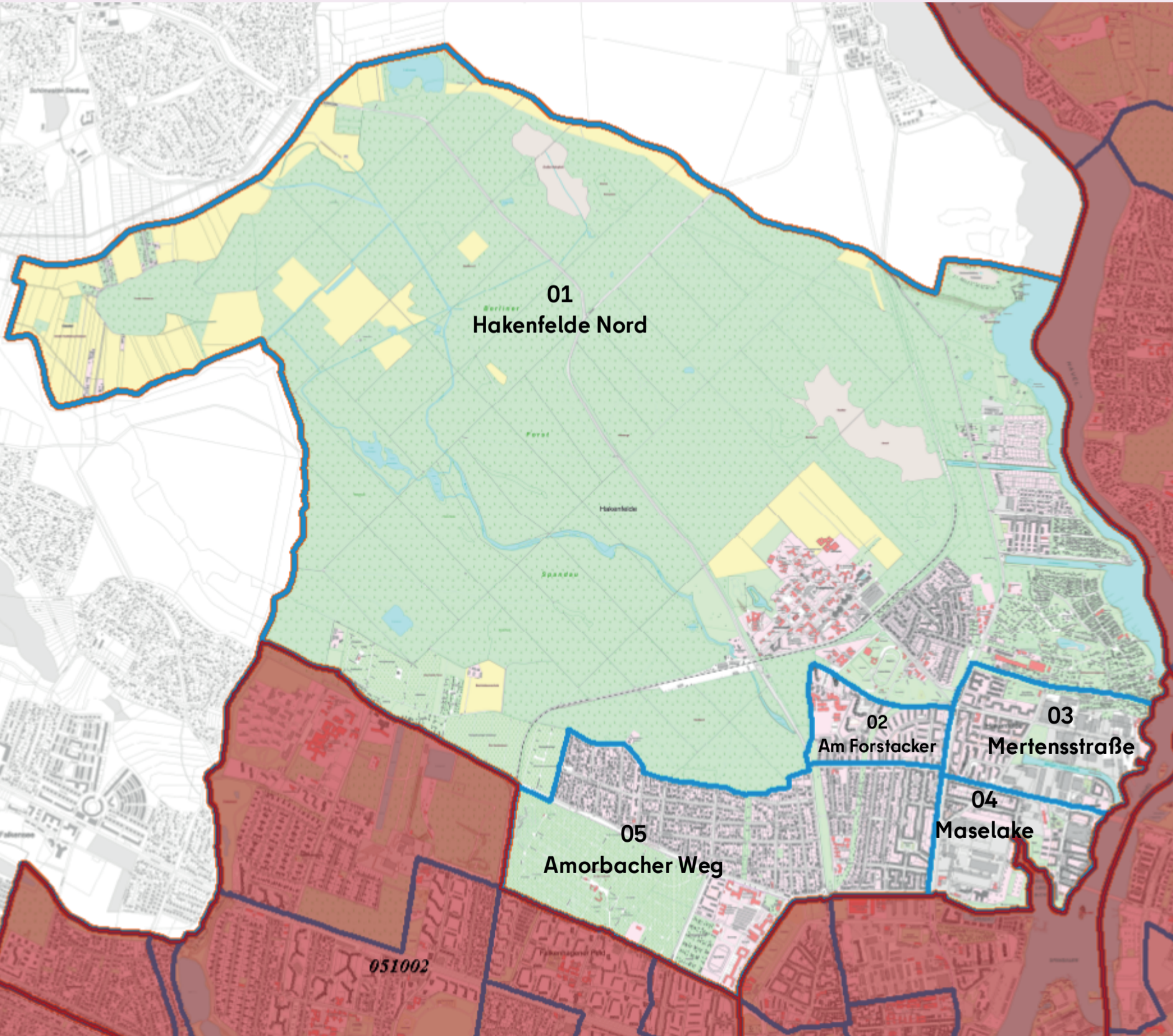
Siemensstadt / 053008

Gatow/Kladow / 054009



**EINLEITUNG:** Die Steckbriefe Teil II der Spandauer Bezirksregionen bilden den Dialog zwischen Stadtteilakteur:innen und den Fachressorts des Bezirksamts zu den Bedarfslagen der Bezirksregionen ab. Die Bedarfslagen wurden zuvor von den lokalen Stadtteilkordinationen zusammengestellt und in Stadtteilgremien abgestimmt. Die qualitativ erhobenen Informationen der Steckbriefe Teil II erheben keinen Anspruch auf Vollständigkeit und ergänzen die statistikbasierten Kurzübersichten in den Steckbriefen Teil I.

**Anmerkung:** Die vorliegenden Bedarfe der Bezirksregion Hakenfelde wurden im März 2022 in einem moderierten Prozess durch die lokale Stadtteilkoordination gesammelt. Im Januar 2024 wurden sie aktualisiert von Frau Heine (lokale Stadtteilkoordination Hakenfelde / Gemeinwesenverein Haselhorst e.V. ) und der Stadtteilkonferenz Hakenfelde. Die Bedarfe bildeten die Grundlage des Austausches zwischen der lokalen Stadtteilkoordination und den Fachämtern des Bezirks, der am 13.02.2024 im Rathaus auf der Sitzung der AG Stabile Kieze stattfand. Anschließend wurden die Rückmeldungen der Fachämter in dieser Tabelle dokumentiert.



### PRÄGENDE ORTE DER BEZIRKSREGION HAKENFELDE ZUSAMMENGESTELLT VON DER LOKALEN STADTTEILKOORDINATION HAKENFELDE

- Spandauer Forst**  
Der Spandauer Forst ist das Naherholungsgebiet in Hakenfelde. Großes zusammenhängendes Waldgebiet mit Wildtiergehege, Waldspielplatz, Hundeauslaufgebiet, Gewässer – Kuhlake, Teufelsbruch (Moorgebiet), Mischwald. Östlich zieht sich der Wald bis zum Ufer der Havel, im Norden und Westen bis zur Landesgrenze Brandenburg.
- Havelufer / Europaradweg / Bürgerablage / Waldschule**  
Hakenfelde erstreckt sich entlang des Westufers der Havel bis zur Landesgrenze Brandenburg. Entlang der Havel zieht sich von Süden nach Norden der Havelradweg/Europaradweg Berlin-Kopenhagen. Dieser und auch der Mauerradweg, der teilweise durch den Spandauer Forst führt, ist sehr beliebt bei Radfahrer\*innen. Kurz vor der Landesgrenze lädt ein Sandstrand am Ufer der Havel zum Baden ein und ist das Strandbad Hakenfeldes, die Bürgerablage. In unmittelbarer Nähe der Bürgerablage befinden sich die Waldschule Hakenfelde. Hier können Kinder alles Wissenswertes über den Wald lernen und selbst erfahren.
- Architektonische Schätze Hakenfeldes**  
Johannesstift / Wichernkirche / Waldsiedlung / Charlottenburger BG / Eiswerder / Eiswerderbrücke / Havel-Ufer Quartier / Luffahrtgerätewerk / Wasserstadt / Stadtarchiv Stadtmuseum ehemals Kabelwerke Hugo-Cassirer (Architekt Hans Poelzig)
- Streitstraße / Rauchstraße / Hugo Cassirerstraße**  
Das soziale Zentrum Hakenfeldes hat sich entlang dreier Straßen angesiedelt. Begleitprogramm der Berliner Stadtmission in der Streitstraße und direkt schräg gegenüberliegend dem Stadteilladen des GWV Haselhorst. Hier sind aktive Mitgestaltungsmöglichkeiten für die Bewohner\*innen Hakenfeldes entstanden. Von der Streitstraße geht es, um die Ecke in die Rauchstraße und schon erkennt man an dem bunten Garten, das Familienzentrum „Villa Nova“ der Kompaxx e.V. Richtung Osten weiter die Rauchstraße entlang ist das Kooperationsprojekt der Berlinovo mit Giz „Heimaten“ beheimatet. Von da aus wiederum braucht es nur ein paar Gehminuten in die Hugo-Cassirerstraße zum BENN Projekt. Diese Projekte haben sich in den letzten Jahren entwickelt und werden vom Bezirksamt Spandau und dem Berliner Senat gefördert und unterstützt. Alle genannten Orte fördern eine engagierte Nachbarschaft, leben Toleranz, Kreativität und bieten Unterstützung und Beratung.

#### KONTAKT

**Johannes Jünemann**  
Bezirksamt Spandau von Berlin  
Abteilung Jugend und Gesundheit  
OE Qualitätsentwicklung, Planung und Koordination – QPK GesPlan 3  
Sozialraumorientierte Gesundheitsplanung - Sozialräumliche Strukturen  
  
Mobil +49 151 72787206  
Mail: j.juenemann@ba-spandau.berlin.de

**Karsten Kruse**  
Bezirksamt Spandau von Berlin  
Abteilung Bauen, Planen, Umwelt- und Naturschutz  
Stadtentwicklungsamt - Bau 2 STEP 2  
Strategische Stadtentwicklungsplanung und Projektmanagement  
  
Tel. +49 30 90279-2191 / Mobil +49 152 0919 7929  
Mail: karsten.kruse@ba-spandau.berlin.de

#### IMPRESSUM

**Herausgeber:**  
Bezirksamt Spandau von Berlin  
Abt. Jugend und Gesundheit  
Organisationseinheit Qualitätsentwicklung, Planung und Koordination (OE QPK)

**Redaktion:**  
Inpolis Urbanism GmbH

**Gestaltung:**  
IN TOUCH LOKALMARKETING - Mail: info@intouchberlin.de

**Prozessbeteiligte:**  
Abteilung Jugend und Gesundheit  
Organisationseinheit Qualitätsentwicklung, Planung und Koordination  
  
Abteilung Bauen, Planen, Umwelt- und Naturschutz  
Stadtentwicklungsamt  
  
Büro des Bezirksbürgermeisters  
Kontaktstelle Beteiligung  
  
Alle Angaben ohne Gewähr.  
Stand: November 2024

LFD. NR.	HANDLUNGSFELD	THEMA	QUELLE	STRUKTURIERUNG	INHALT	SOZIALE GRUPPEN	RÜCKMELDUNG / QUELLE / DATUM	ZUSTÄNDIGES FACHAMT
----------	---------------	-------	--------	----------------	--------	-----------------	------------------------------	---------------------

**HANDLUNGSFELD GESUNDHEIT**

1	Gesundheit	Ärztliche Versorgung	Stadtteil-konferenz	HERAUSFORDERUNG	Mangel an Kinderärzt*innen in BZR; keine Geburts- und Kinderstation bei Vivantes Krankenhaus	KINDER	<p><b>OE QPK / AG Stabile Kieze 13.02.2024:</b> Durch die Gemeinschaftspraxis Streitstraße hat die Bezirksregion drei Kinderarztsitze. Da die Gemeinschaftspraxis sich aus bereits bestehenden Sitzen aus dem Brunsbütteler Damm und Spandau Mitte gegründet hat, sind für Spandau nicht mehr Kapazitäten dazugekommen, so dass für Spandau weiterhin eine angespannte kinderärztliche Versorgung zu verzeichnen ist.</p> <p><b>GESUNDHEITSAMT / AG Stabile Kieze 13.02.2024:</b> Die Aufnahmekapazitäten der Kinderärzte sind sehr gering bedingt durch den Einwohnerzuwachs.</p> <p><b>OE QPK / AG Stabile Kieze 13.02.2024:</b> Eine neue Kinderarztpraxis soll in Spandau entstehen. Es ist jedoch möglich, dass der Sitz nicht belegt wird und die Praxis in einem anderen Bezirk ausgeschrieben werden muss. Zuständig ist die Kassenärztliche Vereinigung.</p>	
				ANGEBOTSLAGE				
				BEDARFSLAGE				
				LÖSUNGSVORSCHLAG				
2	Gesundheit	Sportangebote	Stadtteil-konferenz	HERAUSFORDERUNG		FRAUEN	<p><b>SCHUL- UND SPORTAMT / AG Stabile Kieze 13.02.2024:</b> Zuständig sind die Berliner Bäder-Betriebe. Das könnte eine Sache für das AGH sein.</p> <p><b>STADTENTWICKLUNGSAMT / AG Stabile Kieze 13.02.2024:</b> Die Fachämter haben keine Handlungsmöglichkeiten.</p> <p><b>AMT FÜR SOZIALES / AG Stabile Kieze 13.02.2024:</b> Bei Schwimmangeboten muss die Barrierefreiheit mitgedacht werden.</p> <p><b>SCHUL- UND SPORTAMT / schriftliche Stellungnahme 16.04.2024:</b> Das Fachbereich Sport hat ein kleines Kontingent an Geld, um Schwimmkurse für Geflüchtete zu organisieren. Die Zuwendungen können an Sportvereine oder Träger vergeben werden, nicht an Einzelpersonen. Auch Migrant*innen ohne Geflüchtetenstatus dürfen teilnehmen. Kurse ausschließlich für Frauen sind möglich.</p>	
				ANGEBOTSLAGE				
				BEDARFSLAGE	Schwimmangebote nur für Frauen			
				LÖSUNGSVORSCHLAG				
3	Gesundheit	Sportangebote	Stadtteil-konferenz	HERAUSFORDERUNG	Sporthallenkapazitäten reichen nicht aus	ALLE	<p><b>SCHUL- UND SPORTAMT / AG Stabile Kieze 13.02.2024:</b> Hallenkapazitäten werden mittel- oder langfristig durch (Schul-) Baumaßnahmen erhöht.</p>	
				ANGEBOTSLAGE				
				BEDARFSLAGE	Hallenkapazitäten erhöhen; niedrigschwellige Nutzung für Vereine			
				LÖSUNGSVORSCHLAG				
4	Gesundheit	Gesundes Leben	Stadtteil-konferenz	HERAUSFORDERUNG	Anreize für gesunde Ernährung und mehr Bewegung schaffen	ALLE	<p><b>OE QPK / AG Stabile Kieze 13.02.2024:</b> Es besteht seit 2018 vorerst für die Altersgruppe Kinder - und Jugendliche die integrierte Bezirkliche Strategie „Spandau bewegt sich!“ Seit 2019 setzen Bewegungscoaches vor Ort in den jeweiligen Sozialräumen (auch in Hakenfelde) die strategischen Ziele durch bedarfsgerechte Angebote um und unterstützen Multiplikatoren im Handlungsfeld Bewegung. Träger sind die Sportkinder Berlin e. V. Auch im Erwachsenenbereich werden Bewegungscoaches in verschiedenen Regionen Spandaus bereits eingesetzt. Ab diesem Jahr sollen diese im Rahmen der Förderkulisse „Stärkung Großsiedlungen“ auch in Hakenfelde aktiv werden.</p> <p><b>OE QPK / AG Stabile Kieze 13.02.2024:</b> Das Ernährungskonzept „Spandau isst gut und gesund“, welches in einem großen Beteiligungsverfahren mit dem externen Dienstleister AG URBAN erarbeitet wurde, befindet sich in der finalen Phase. Analog zu den Bewegungscoaches sollen die Ernährungscoaches als Motor vorerst als Pilotprojekt in den GI-Handlungsräumen fungieren, um die strategischen Ziele in den jeweiligen Bezirksregionen durch verschiedene bedarfsgerechte Maßnahmepakete umzusetzen und somit vor allem Multiplikatoren bei diesem Thema zu unterstützen.</p>	
				ANGEBOTSLAGE				
				BEDARFSLAGE	Niedrigschwellige Angebote für alle Altersgruppen			
				LÖSUNGSVORSCHLAG	Themenabende Ernährung / Gesundheit; Strukturen nutzen - großes Waldgebiet, Wassernähe			

LFD. NR.	HANDLUNGSFELD	THEMA	QUELLE	STRUKTURIERUNG	INHALT	SOZIALE GRUPPEN	RÜCKMELDUNG / QUELLE / DATUM	ZUSTÄNDIGES FACHAMT
----------	---------------	-------	--------	----------------	--------	-----------------	------------------------------	---------------------

**HANDLUNGSFELD MITEINANDER LEBEN**

5	Miteinander Leben	Sozialer Zusammenhalt	Eigene Beobachtung	<b>HERAUSFORDERUNG</b>	Massiver Zuzug Hakenfelde/ Haselhorst, erhöhter Bedarf in allen Bereichen	ALLE	<p><b>JUGENDAMT / AG Stabile Kieze 13.02.2024:</b> Die BZR ist im Berliner Vergleich gut versorgt mit Jugendfreizeiteinrichtungen. Trotzdem leicht defizitär. Momentan sind keine neuen JFE geplant.</p> <p><b>AMT FÜR WEITERBILDUNG UND KULTUR / AG Stabile Kieze 13.02.2024:</b> In der Iznikstraße wird eine neue Bibliothek mit 1.200 qm entstehen. Die Zustimmung des Hauptausschusses steht noch aus. Spandau ist hinsichtlich der Bibliotheken unterversorgt.</p> <p><b>AMT FÜR WEITERBILDUNG UND KULTUR / AG Stabile Kieze 13.02.2024:</b> Die Nachfrage für die Angebote der Musikschule wächst ständig. Es mangelt an Räumlichkeiten. Die Musikschule braucht Kooperationspartner*innen, z.B. weitere Räume in Schulen.</p> <p><b>BEZIRKSKOORDINATOR FÜR FLÜCHTLINGSFRAGEN / AG Stabile Kieze 13.02.2024:</b> Die Geflüchtetenunterkunft am Askaniering wird im 1. oder 2. Quartal 2024 eröffnet. Die Einrichtung wird den niedrigsten Betreuungsschlüssel haben: 1 Betreuer*in für 500 Geflüchtete. Das kann Schwierigkeiten nach sich ziehen. Standorte in der Griesingerstraße und am Askaniering werden geprüft für temporäre Unterbringung von Geflüchteten. Dimension und Zeiträume der Unterbringung sind momentan unbekannt. Die aktuelle Situation deutet auf sehr hohen Unterbringungsbedarf in ganz Berlin ab dem 3. Quartal hin. Momentan befinden sich ca. 9.000 Menschen in Notunterkünften. Das muss bei Zuzugsprognosen mitgedacht werden.</p> <p><b>BEZIRKSKOORDINATOR FÜR FLÜCHTLINGSFRAGEN / AG Stabile Kieze 13.02.2024:</b> Spandau befindet sich mit ca. 2.300 Unterbringungsplätzen im unteren Drittel im Berliner Vergleich und verfügt über freie Flächen, die in anderen Bezirken mit mehr Unterbringungsplätzen sehr knapp sind. Perspektivisch ist deshalb damit zu rechnen, dass temporäre Unterbringung in Zelten oder Containern in Spandau stattfinden wird.</p> <p><b>BEZIRKSKOORDINATOR FÜR FLÜCHTLINGSFRAGEN / schriftliche Stellungnahme 16.04.24:</b> Es gibt einen Senatsbeschluss zur temporären Unterbringung von Geflüchteten in Containerdörfern: in Spandau soll es nur einen Standort geben am Askaniering. 2 Teilflächen sollen bebaut werden. (vorgesehen: 500 Plätze), Inbetriebnahme geplant II. Quartal 2025 bzw. IV. Quartal 2026, Laufzeit bis 31.12.2030</p> <p><b>STABSTELLE INTEGRATIONS MANAGEMENT / AG Stabile Kieze 13.02.2024:</b> Bei Eröffnung der Unterkunft am Askaniering wird BENN Hakenfelde um 4 Stunden aufgestockt. Das reicht nicht aus.</p> <p><b>LOKALE STADTTEILKOORDINATION HAKENFELDE / AG Stabile Kieze 13.02.2024:</b> Bei der Berliner Stadtmission wird Personal abgebaut. Das verunsichert Migrant*innen in der BZR.</p> <p><b>AMT FÜR WEITERBILDUNG UND KULTUR / AG Stabile Kieze 13.02.2024:</b> In der neuen Unterkunft werden Räume entstehen, die für Angebote wie etwa Integrationskurse genutzt werden können. Die Miete ist jedoch zu hoch.</p> <p><b>KOORDINATOR FÜR FLÜCHTLINGSFRAGEN / AG Stabile Kieze 13.02.2024:</b> Das liegt an der Vereinbarung zwischen Land Berlin und Bezirk.</p> <p><b>ARBEITSSTELLE GEWALTPRÄVENTION / AG Stabile Kieze 13.02.2024:</b> Hakenfelde ist in fast allen Bereichen unauffällig. Ausnahme sind die Zahlen bzgl. Gewalt in Partnerschaften und interfamiliärer Gewalt.</p> <p><b>JUGENDAMT / AG Stabile Kieze 13.2.2024:</b> Die Polizei meldet erhöhten Einsatzbedarf aufgrund von häuslicher Gewalt in der Pepitapromenade und am Forstacker.</p>	
				<b>ANGEBOTSLAGE</b>	BENN Hakenfelde; Begleitprogramm Berliner Stadtmission; Familienzentrum VillaNova; Gemeinsames Projekt Berlinovo + GIZ „Heimaten“; Stadteilladen Gemeinwesenverein Haselhorst; Kiezrundgänge			
				<b>BEDARFSLAGE</b>	sozialen Zusammenhalt stärken, Begegnungsmöglichkeiten schaffen			
				<b>LÖSUNGSVORSCHLAG</b>	Über Unterstützungsangebote und den Kiez informieren; Angebote erhalten und ausbauen			

LFD. NR.	HANDLUNGSFELD	THEMA	QUELLE	STRUKTURIERUNG	INHALT	SOZIALE GRUPPEN	RÜCKMELDUNG / QUELLE / DATUM	ZUSTÄNDIGES FACHAMT
6	Miteinander Leben	Ämter	Stadtteil-konferenz	HERAUSFORDERUNG	Erreichbarkeit der Ämter nicht ausreichend	ALLE		
				ANGEBOTSLAGE				
				BEDARFSLAGE	Mehrsprachigkeit und Sprechstunden der Ämter ausbauen			
				LÖSUNGSVORSCHLAG				

**HANDLUNGSFELD BILDUNG UND ERZIEHUNG**

7	Bildung und Erziehung	Kita & Schule	Stadtteil-konferenz	HERAUSFORDERUNG	Kitaplätze / Schulplätze Hakenfelde	KINDER & JUGENDLICHE	<b>SCHUL- UND SPORTAMT</b> / AG Stabile Kieze 13.02.2024: Es gibt mehrere Grundschulen in der BZR, die Kapazitäten werden ausgebaut. Trotzdem besteht ein Defizit im Umfang einer ganzen Grundschule. Das Defizit wird in den kommenden Jahren trotz Schulneubau weiter bestehen aufgrund des Wohnungsneubaus. Die einzige Oberschule in der BZR ist überlastet.  <b>JUGENDAMT</b> / AG Stabile Kieze 13.02.2024: Hinsichtlich der Kitaplätze ist Hakenfelde leicht defizitär. Die Kapazitäten werden ausgebaut. Es ist unklar, ob die Situation sich bessern wird, denn die angrenzenden Bezirksregionen weisen ein massives Defizit auf.	
				ANGEBOTSLAGE	Überfüllte Klassen aufgrund von Fachkräftemangel, fehlende Kitaplätze aufgrund von Fachkräftemangel			
				BEDARFSLAGE				
				LÖSUNGSVORSCHLAG	Bessere Entlohnung, attraktivere Arbeitsbedingungen schaffen, mehr Sozialarbeiter*innen an Schulen und Kitas			

**HANDLUNGSFELD ÖFFENTLICHER RAUM**

8	Öffentlicher Raum	Müll	Eigene Beobachtung	HERAUSFORDERUNG	Vermüllung Grünanlagen	ALLE	<b>STRASSEN- UND GRÜNFLÄCHENAMT</b> / AG Stabile Kieze 13.02.2024: Mehr Mülleimer lösen das Vermüllungsproblem nicht. Eine Maßnahme die tatsächlich hilft ist der Einsatz von Parkläufern. Die Maßnahme wird in anderen Grünflächen in Spandau umgesetzt. In Hakenfelde gibt es noch keine Parkläufer.	
				ANGEBOTSLAGE	BSR Kieztage; Sauberer Kiez Spandau			
				BEDARFSLAGE				
				LÖSUNGSVORSCHLAG	BSR, Bewusstseinschulung durch Kiezaktionen; Identifikation mit der Umgebung; mehr (geschlossene) Mülleimer; Repaircafé			
9	Öffentlicher Raum	Müll	Eigene Beobachtung	HERAUSFORDERUNG	Wenig Glascontainer	ALLE		
				ANGEBOTSLAGE				
				BEDARFSLAGE				
				LÖSUNGSVORSCHLAG	Rückgabemöglichkeit bei Verkaufsstellen, Glascontainer auf Supermarktparkplatz			
10	Öffentlicher Raum	E-Roller	Eigene Beobachtung	HERAUSFORDERUNG	Herumliegende E-Roller: Stolpergefahr für Fußgänger, Unfallgefahr für Radfahrer	ALLE		
				ANGEBOTSLAGE	E-Roller werden an beliebigen Orten abgestellt. Keine Regelung.			
				BEDARFSLAGE				
				LÖSUNGSVORSCHLAG	E- Roller Stationen			
11	Öffentlicher Raum	Verkehrssicherheit	Eigene Beobachtung	HERAUSFORDERUNG	Bushaltestellen Situation, Streitstraße/ Rauchstraße vor dem Supermarkt Kale Gida, Menschenansammlung, da nun auch noch Eisdiele an Haltestelle. Ausweichen von Fußgänger:innen auf Straße; Gefahrenzone.	ALLE		
				ANGEBOTSLAGE	BVG wurde angeschrieben			
				BEDARFSLAGE				
				LÖSUNGSVORSCHLAG	Rückverlegung der Haltestelle nach Streitstraße / Reußstraße			

LFD. NR.	HANDLUNGSFELD	THEMA	QUELLE	STRUKTURIERUNG	INHALT	SOZIALE GRUPPEN	RÜCKMELDUNG / QUELLE / DATUM	ZUSTÄNDIGES FACHAMT
12	Öffentlicher Raum	Beleuchtung	Stadtteil-konferenz	HERAUSFORDERUNG	Fehlende Beleuchtung Maselakepark / Stadion Hakenfelde	ALLE	<p><b>STRASSEN- UND GRÜNFLÄCHENAMT</b> / AG Stabile Kieze 13.2.2024: Eine Beleuchtung der Grünflächen ist generell nicht verpflichtend und nicht erwünscht. Nur in Ausnahmefällen.</p> <p><b>ARBEITSSTELLE GEWALTPRÄVENTION</b> / AG Stabile Kieze 13.2.2024: Eine Ausnahme sollte bei sogenannten ‚Angsträumen‘ möglich sein. Beleuchtung kann die Gewaltprävention fördern.</p> <p><b>STRASSEN- UND GRÜNFLÄCHENAMT</b> / AG Stabile Kieze 13.2.2024: Wenn diese Räume genauer definiert werden, kann eine Ausnahme geprüft werden.</p>	
				ANGEBOTSLAGE				
				BEDARFSLAGE				
				LÖSUNGSVORSCHLAG				
13	Öffentlicher Raum	Müll	Stadtteil-konferenz	HERAUSFORDERUNG	Hundefütten liegen herum	ALLE		
				ANGEBOTSLAGE				
				BEDARFSLAGE				
				LÖSUNGSVORSCHLAG	Müllstationen			
14	Öffentlicher Raum	Toiletten	Stadtteil-konferenz	HERAUSFORDERUNG	Keine öffentlichen Toiletten in Hakenfelde	ALLE		
				ANGEBOTSLAGE				
				BEDARFSLAGE				
				LÖSUNGSVORSCHLAG				
15	Öffentlicher Raum	Aufenthalts-qualität	Stadtteil-konferenz	HERAUSFORDERUNG	Aufenthaltsqualität erhöhen, insb. für Senioren	ALLE insb. SENIOREN		
				ANGEBOTSLAGE				
				BEDARFSLAGE				
				LÖSUNGSVORSCHLAG	Mehr Sitzbänke			
16	Öffentlicher Raum	Spielplätze	Stadtteil-konferenz	HERAUSFORDERUNG	Im Winter wenig Spielmöglichkeiten im Freien für Kinder	ALLE insb. SENIOREN	<p><b>OE QPK</b> / AG Stabile Kieze 13.02.2024: Derzeit gibt es keinen Winterspielplatz in Hakenfelde, da hier vor allem an Übungsleiter:innen fehlt.</p> <p><b>STABSTELLE INTEGRATIONS-MANAGEMENT</b> / AG Stabile Kieze 13.02.2024: Es soll unter den Ehrenamtlichen bei BENN nachgefragt werden, ob sie am Wochenende zur Verfügung stünden.</p> <p><b>STRASSEN- UND GRÜNFLÄCHENAMT</b> / AG Stabile Kieze 13.02.2024: Die Spielplatzsituation ist unproblematisch, Hakenfelde ist gut versorgt.</p>	
				ANGEBOTSLAGE				
				BEDARFSLAGE				
				LÖSUNGSVORSCHLAG	Winterspielplatz			

**HANDLUNGSFELD MOBILITÄT**

17	Mobilität	ÖPNV	Eigene Beobachtung	HERAUSFORDERUNG	ÖPNV, Verkehrssituation / Infrastruktur Hakenfelde	ALLE		
				ANGEBOTSLAGE	Überfüllte Busse			
				BEDARFSLAGE	Höhere Taktung			
				LÖSUNGSVORSCHLAG				
18	Mobilität	Parkplätze	Eigene Beobachtung	HERAUSFORDERUNG	Parkplatzsituation Pepitahöfe	ALLE	<p><b>STRASSEN- UND GRÜNFLÄCHENAMT</b> / AG Stabile Kieze 13.02.2024: Die Parkplatzsituation ist im öffentlichen Straßenraum sehr angespannt. Es sind Parkplätze vorhanden, nur befinden sich diese auf privaten Flächen, z.B. Tiefgarage Pepitahöfe. Die Bürger:innen wollen oftmals nicht für einen Stellplatz zahlen. Beschwerden sich dann aber, wenn es im öffentlichen Raum nicht ausreichend Parkplätze gibt. Die Flächen dafür sind in Hakenfelde nicht vorhanden, weshalb bei privaten Bauvorhaben ca. 0,3 Stellplätze pro Wohnung entstehen. Einen Stellplatzschlüssel gibt es aber nicht im Land Berlin. Wir können also nicht mehr Stellplätze fordern. Die Parkplatzsituation wird weiter angespannt bleiben.</p>	
				ANGEBOTSLAGE	eingeschränkte Parkmöglichkeiten			
				BEDARFSLAGE				
				LÖSUNGSVORSCHLAG	Parken auf Supermarktparkplätzen in der Umgebung,			

LFD. NR.	HANDLUNGSFELD	THEMA	QUELLE	STRUKTURIERUNG	INHALT	SOZIALE GRUPPEN	RÜCKMELDUNG / QUELLE / DATUM	ZUSTÄNDIGES FACHAMT
19	Mobilität	Parkplätze	Eigene Beobachtung	HERAUSFORDERUNG	Parkplatzsituation Hakenfelde	ALLE	<b>STRASSEN- UND GRÜNFLÄCHENAMT / AG Stabile Kiese 13.02.2024:</b> Die Parkplatzsituation ist im öffentlichen Straßenraum sehr angespannt. Es sind Parkplätze vorhanden, nur befinden sich diese auf privaten Flächen, z.B. Tiefgarage Pepitahöfe. Die Bürger:innen wollen oftmals nicht für einen Stellplatz zahlen. Beschweren sich dann aber, wenn es im öffentlichen Raum nicht ausreichend Parkplätze gibt. Die Flächen dafür sind in Hakenfelde nicht vorhanden, weshalb bei privaten Bauvorhaben ca. 0,3 Stellplätze pro Wohnung entstehen. Einen Stellplatzschlüssel gibt es aber nicht im Land Berlin. Wir können also nicht mehr Stellplätze fordern. Die Parkplatzsituation wird weiter angespannt bleiben.	
				ANGEBOTSLAGE	zu viel Autos			
				BEDARFSLAGE				
				LÖSUNGSVORSCHLAG	Umstieg auf ÖPNV, Fahrradwege ausbauen, Verkehrssicherheit muss gewährleistet sein			
20	Mobilität	Querungen	Stadtteil-konferenz	HERAUSFORDERUNG	Niederneuendorfer Straße / Jugendfreizeiteinrichtung Aalemannufer	ALLE insb. JUGENDLICHE		
				ANGEBOTSLAGE	Keine Ampelanlage / Zebrastreifen			
				BEDARFSLAGE	Sichere Überquerung zur Jugendfreizeiteinrichtung			
				LÖSUNGSVORSCHLAG				
21	Mobilität	Querungen	Stadtteil-konferenz	HERAUSFORDERUNG	Verkehrssicherheit in der Nähe von Schulen und Kitas erhöhen	ALLE insb. KINDER & JUGENDLICHE		
				ANGEBOTSLAGE				
				BEDARFSLAGE				
				LÖSUNGSVORSCHLAG	Tempo-30-Zonen einrichten			

**SONSTIGES**

22	Sonstiges	Einkauf	Eigene Beobachtung	HERAUSFORDERUNG	Fehlende Einkaufsmöglichkeit Am Forstacker / Hakenfelder Str.	ALLE		
				ANGEBOTSLAGE	Kein Supermarkt im Quartier			
				BEDARFSLAGE	überwiegend ältere Bevölkerung hat lange Wege zum Einkauf			
				LÖSUNGSVORSCHLAG	Sitzbänke, Einkaufsmöglichkeit „soll“ geschaffen werden.			
23	Sonstiges	Fachkräfte-mangel	Eigene Beobachtung	HERAUSFORDERUNG	Mangel an Fachkräften in Kitas, Schulen, Sozialarbeit, Schulsozialarbeit	ALLE		
				ANGEBOTSLAGE				
				BEDARFSLAGE				
				LÖSUNGSVORSCHLAG	attraktivere Bezahlung in systemrelevanten Berufen			
24	Sonstiges	Wohnkosten	Eigene Beobachtung	HERAUSFORDERUNG	Viele Anwohner*innen haben Angst, aufgrund von steigenden Wohnkosten ihre Wohnung zu verlieren	ALLE		
				ANGEBOTSLAGE				
				BEDARFSLAGE				
				LÖSUNGSVORSCHLAG	Beratungsangebote ausbauen			