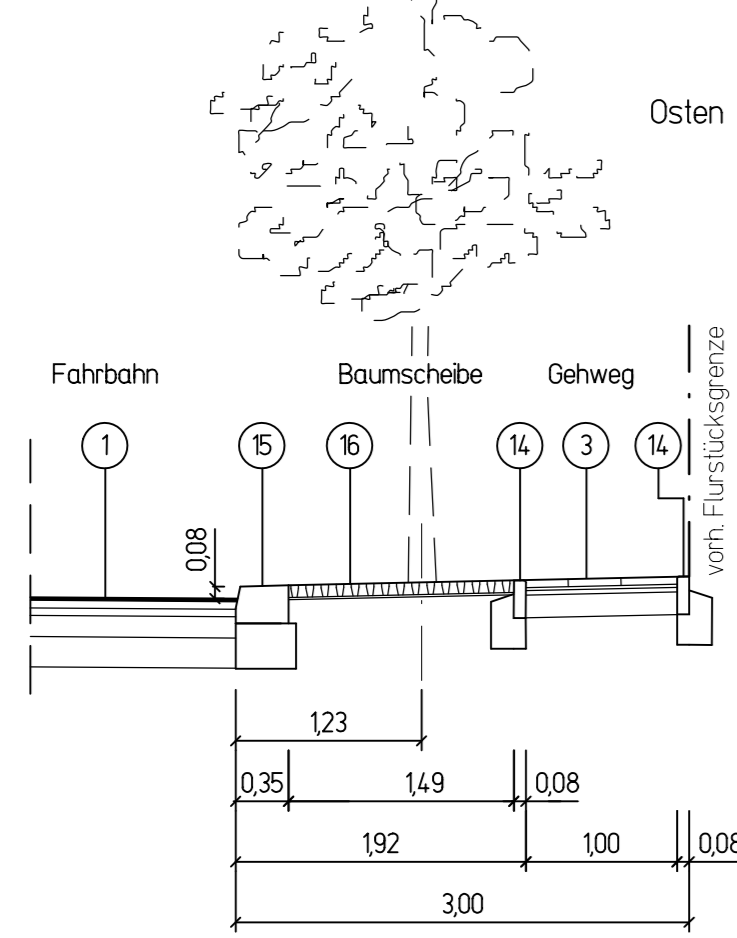


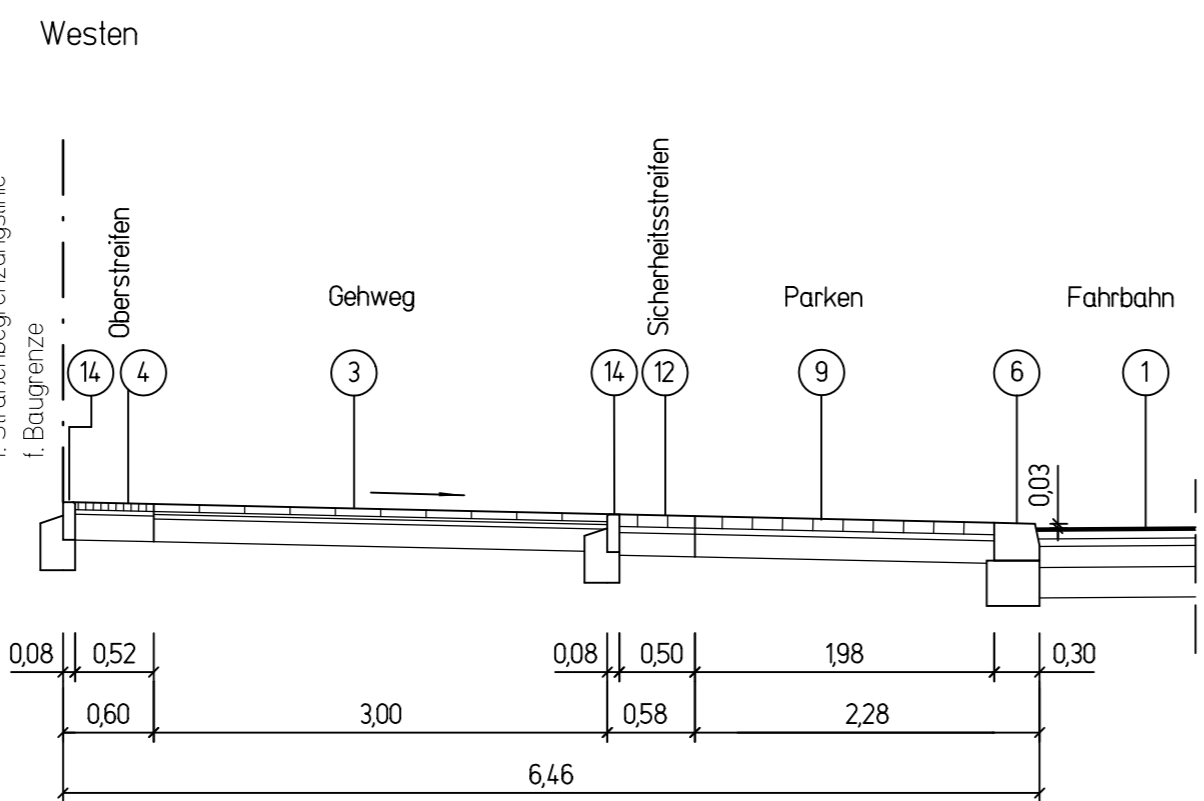
Schnitt A - A Oranienburger Straße

M 1:50



Schnitt F - F Oranienburger Straße

M 1:50



Legende

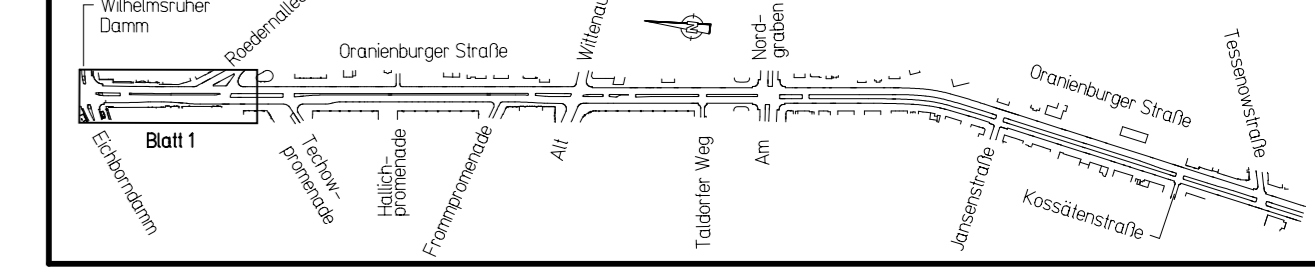
- 1 Oberbau Fahrbahn Belastungsklasse BK 32 gemäß R510 12, Tafel 1, Zeile 2.3
ca. 20 cm Asphaltdeckschicht SMA 5 S 50/70 A (lärmoptimiert) (50 kg/m²)
5,0 cm Asphaltbinderschicht AC 16 BS S6 25/55-55 A
5,0 cm Asphaltbinderschicht AC 16 BS S6 25/55-55 A
14,0 cm Asphalttragschicht AC 22 TS 50/70
20,0 cm Verfestigung mit 80 m% Asphaltgranulat
46,0 cm Gesamtdicke
- 2 Oberbau Gehweg gemäß AV Geh- und Radwege
5,0 cm Betonplatten, grau, diagonal verlegt 35x35 mm
2,0 cm Kalkmörtelbett
3,0 cm Kiessand 0/4 mm
15,0 cm Schottertragschicht 0/32 Natur
25,0 cm Gesamtdicke
- 3 Oberbau Gehwegparken + Gehwegüberfahrten mit Nutzung PKW-Verkehr in Anlehnung an AV Geh- und Radwege
Anlage 12, Zeile 1, Spalte 1
8,0 cm Betonpflaster 10x20 cm, L-Bogen-Verband
4,0 cm Brechsand-Splittgemisch 0/4 mm
15,0 cm Schottertragschicht 0/32 Natur
Evz ± 100 MPa
27,0 cm Gesamtdicke
- 4 Oberbau Ober- / Unterstreifen gemäß AV Geh- und Radwege
5,0 cm Mosaikpflaster 4/6 cm aus dem Bestand (Bernburger Mosaik)
3,0 cm Brechsand-Splittgemisch 0/4 mm
17,0 cm Schottertragschicht 0/32 Natur
25,0 cm Gesamtdicke
- 5 Bord Granit Berliner Sonderbord 35x25 cm aus Bestand
- 6 Bord Granit A1 30x25 cm
- 7 Einfassungsstein EF 80x250 mm aus Beton (Betonkantenstein) auf Betonbelag und Rückenstütze aus Beton C 16/20
- 8 Lufkkammerplatten
8,0 cm Anorkron - Lufkkammerplatte, (50x50 und 50x30 cm)
Oberfläche in werksteinmäßig bearbeitetem Natursteinsplittbeton
5,0 cm Auflagensubstrat aus Lavagranulat 8/16 mm auf gewachsenem Boden
- 9 Oberbau Sicherheitsstreifen zwischen Gehweg und Gehwegparken in Anlehnung an AV Geh- und Radwege
Anlage 12, Zeile 1, Spalte 1
8,0 cm Betonpflaster 10x20 cm, L-Bogen-Verband
4,0 cm Brechsand-Splittgemisch 0/4 mm
15,0 cm Schottertragschicht 0/32 Natur
Evz ± 100 MPa
27,0 cm Gesamtdicke
- 10 Lufkkammerplatten
8,0 cm Anorkron - Lufkkammerplatte, (50x50 und 50x30 cm)
Oberfläche in werksteinmäßig bearbeitetem Natursteinsplittbeton
5,0 cm Auflagensubstrat aus Lavagranulat 8/16 mm auf gewachsenem Boden

Zeichenerklärung

—	Bestand	Asph	Asphalt
---	f.f. Straßentlichtlinie / f. Straßengrenzlinie	Asph	Asphalttragschicht mit härterem Bindemittel (30/45)
---	f.f. Bautlichtlinie / f. Baugrenze	BP 1	Betonsteinpflaster in Gehwegüberfahrten und Gehwegparken (PKW), hellgrau mit verstärkter Tragschicht
---	vorhandene Flurstücksgrenzen	BP 2	Betonsteinpflaster in Gehwegüberfahrten (LKW), hellgrau mit verstärkter Tragschicht
---	Ausbaugrenze	BP (d)	Betonsteinpflaster, dunkelgrau
---	geplante Straßennachse	PI	Gehwegplatten, grau
---	geplante Hochbord / Tiefbord	A	Asphaltbeton
---	gepl. Einfassungsstein (EF)	Mo	Mosaik
---	gepl. Materialwechsel	Mo	Mosaik in Zementmörtel
---	geplante Fahrgastunterstand (FGU)	Klpl	Kleinsteinpflaster
---	vorhandener Baum	---	taktile Platten
---	Baumfällung	---	Grün / unbefestigt
---	geplante Baum	---	Grün / unbefestigt
---	vorhandener Ablauf Rückbau	---	Lufkkammerplatten
---	vorhandener Ablauf in der Höhe anpassen	---	vorhandene Beleuchtung Rückbau
---	geplante Beleuchtung Rückbau	---	geplante Beleuchtung
---	geplante Beleuchtung	---	geplante Schutzzaun
---	geplante Stahlpoller	---	geplante LSA
---	geplante versenkbarer Poller	---	geplante Querriegelung
---		45,91	vorhandene Höhe
---		45,91	vorhandene Höhe bleibt erhalten
---		45,91	geplante Höhe
---		HP	Hochpunkt am Fahrbahnrand
---		TP	Tiefpunkt am Fahrbahnrand

Grundlagen	Verfasser	Datum
BZA Reinickendorf von Berlin Abt. Stadtentwicklung, Umwelt, Ordnung und Gewerbe	Fachbereich Vermessung	01/14

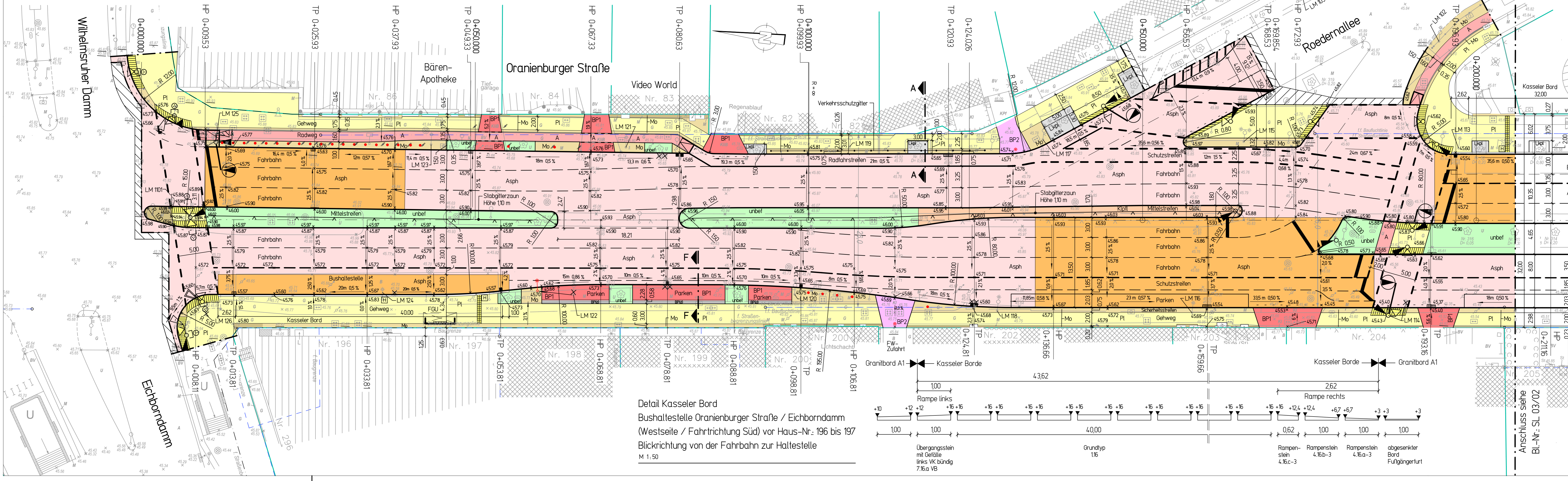
Änderung	gezeichnet	Index	Datum	Unterschrift



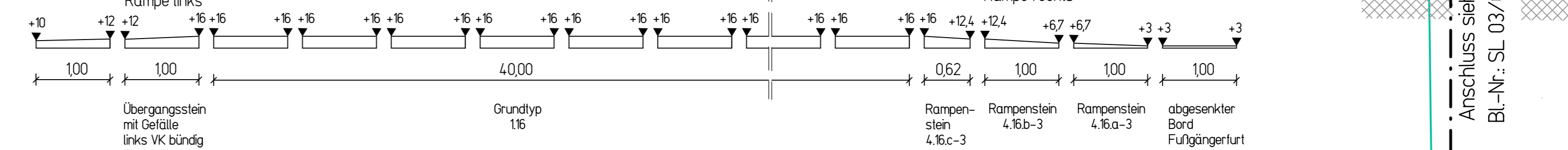
Oranienburger Straße in Berlin-Reinickendorf zwischen Wilhelmruher Damm und Tessenowstraße

Maßnahme	Grundhafte Erneuerung der Verkehrsanlagen	AP
Darstellung	Lageplan mit Schnitt A - A, Schnitt F - F und Detail Kasseler Bord	Maßstab 1:250 / 1:50
Bauherr	Bezirksamt Reinickendorf von Berlin Abteilung Bauen, Bildung und Kultur Straßen- und Grünflächenamt, Fachbereich Straßenbau - Neubau / Projektsteuerung Eichborndamm 238 - 240 13437 Berlin	Blattgröße 116 x 0,45 freigegeben Datum, Unterschrift

Planverfasser	M + O Berlin Ingenieurgesellschaft für das Bauwesen mbH Beratende Ingenieure	Feurigstraße 54 10827 Berlin TEL : 030/355 902-0 FAX : 030/355 902-20 E-mail : dig@moberlin.de							
bearbeitet	Ludwig	gezeichnet	Pultrak	Datum	03.01.2017	Plan-Nr.	14001 SL 03/01	Index	



Detail Kasseler Bord
Bushaltestelle Oranienburger Straße / Eichborndamm (Westseite / Fahrtrichtung Süd) vor Haus-Nr.: 196 bis 197
Blickrichtung von der Fahrbahn zur Haltestelle
M 1:50



Anschluss siehe BL-Nr.: SL 03/02