

- Z340 - B 0,5/0,2** Z = Verkehrszeichen B/S-Breit-/Schmalstrich Strichlänge/Lücke
- VZ306** Beschilderung neuer Standort mit Verkehrszeichennummer
 - RP216** Fahrradpiktogramm nach Regelplan 216
Markierung als:
- Fahradfurchung Z340 - B 0,5/0,2
- Radfahrstreifen Z340 (durchgehende Markierung)
- Schutzstreifen Z340 - B 1/1
Bestandsmarkierung entfernen
 - VZ306** Beschilderung Bestand mit Verkehrszeichennummer
 - VX06** Beschilderung und Rohrpfosten Bestand Rückbau
 - VX06** Durchgestrichenes Verkehrszeichen Bestand Rückbau
 - Absicherung des Radfahrstreifens durch Leitbois/Schwellen
Neuer Bordverlauf

Schraffuren

- Radweg / Gehwegplatten anpassen
- Einschnitts- bzw. Grabenböschung
- Ruhender Verkehr
- Bankett
- Grünfläche
- Dammböschung
- Mosaikpflaster / Mosaikpflaster anpassen
- Wurzelschutz
- Anpassung unbefestigter Gehweg/Zufahrten
- Betonsteinpflaster / Betonsteinpflaster anpassen
- Großsteinpflaster / Großsteinpflaster anpassen
- Neuer Poller
- Bepflanzungsstandort
- Rodung
- Baumschutz gemäß DIN 18920 und RAS-LP 4

Zeichenerklärung

H = 6 000m
1:355%
531,00m

Neigungsbrechpunkt mit Angabe von Gefälle und Steigung in Prozent, Länge der Gefälle- (Steigungs-) Strecke und Halbmesser

geplante Höhe im ausgebauten Zustand
Querneigungsanzeiger

Tiefpunkt
Hochpunkt

Einfassungssteine Betonfertiger TB 10
abwechselnd weiß/grau im Bereich von Gehwegüberfahrten

TB, w/g
Bsp.: RP 216
KA
KA, weiß
A od. B x A = y cm
Z 340 B 0,2 / 0,5
B 0,2 / 0,5
Abs.

Bsp.: Regelplan 216 VLB
Einfassungsstein 80x250, Auftrift 0 cm, weiß gefärbt
Granitbord A od. B Breite x cm, Auftrift y cm
Zeichen 340 B = Schmalstrich (0,25 m) / Stroblänge 0,5 m / Lücke 0,20 m
B 5 = Breit-Schmalstrich (0,25 m / 1m) / Stroblänge 0,5 m / Lücke 0,20 m
Abs. = Absenken

Nr.	Art der Änderung	Datum	Unterschrift

Vermessungsbüro:	Tornow Vermessungs GmbH	04/2020
Höhensystem:	DHHN	Lagesystem: ETRS
Genauigkeitsgrad nach RAS - Verm		

Bezirksamt Reinickendorf von Berlin

Abteilung Ordnung, Umwelt und Verkehr
Straßen- und Grünflächenamt
Fachbereich Straßen
Eichborndamm 238 - 240
13437 Berlin

BERLIN

Bezirksamt Reinickendorf

Unterlage: 5
Blatt Nr.: 1
Kapitel: 0730
Titel: 72016
Datum: 15.03.2025
Zeichen:

Ausschreibungsunterlage

Neubau Radweg Oraniendamm von Wittenauer Straße bis Zabel-Krüger-Damm

Lageplan
Maßstab: 1:250

Aufgestellt: Berlin, 15.03.2025

Die Fugen im Asphalt sind in den Markierungen durchzuarbeiten.
Die Entwässerung im Ausbau- und Anpassungsbereich ist sicherzustellen.
Einbauten (Schieber, Hydranten usw.) sind unter Abstimmung des Ver-/Entsorgers an die neue Höhe anzupassen oder umzusetzen.

Aufbau Fahrbahn nach RSIO'12, Tafel 1, Teil 1, BK 10
4 cm Deckschicht AC 11 DS; Bit. 25/55-55
8 cm Binderschicht AC 16 BS; Bit. 25/55-55
14 cm Tragschicht AC 32; Bit. 50/70
30 cm Frostschuttschicht 0/32 (RC-Material) 120 MPa (Planum 45 MPa)
56 cm frostsicherer Aufbau

Aufbau Gehweg nach AV G/R
5 cm Gehwegplatten 35 cm x 35 cm*
2 cm plastischer Kalkmörtel
3 cm Splitt-Brechsandgemisch 0/4
15 cm Frostschuttschicht 0/32 nat. Gesteinskörnung (in Gehwegüberfahrten (GWÜ) 25 cm, 100 MPa)
25 cm frostsicherer Aufbau, in GWÜ 35 cm
* in GWÜ 8 cm Dicke

Aufbau Unterstreifen
5 cm Mosaikpflaster (Granit) nach DIBN EN 1342 50/50/50 (B/L/H) - gespalten, F1,T2
Fugenfüllung: Splitt-Brechsandgemisch 0/4 (gem. AV G/R)
3 cm Baustoffgemisch (Splitt-Brechsand-Gemisch 0/8)
17 cm Frostschuttschicht 0/32 nat. Gesteinskörnung 80 Mpa
25 cm frostsicherer Aufbau

Borde:
A5 Granit mit 20 cm Unterbeton und 15 cm Rückenstütze, C20/25
Kantenstein 20 cm Unterbeton und 10 cm Rücke

Aufbau Radfahrstreifen
2,5 cm Deckschicht AC 5 DL; Bit. 50/70
7,5 cm Asphaltfundamentalschicht AFS-H 16 TL; Bit. 50/70
25 cm Frostschuttschicht 0/32 (RC-Mat.) (Planum 100 MPa)
35 cm frostsicherer Aufbau

Betonverbundsteinpflaster in grau herstellen
Aufbau:
8 cm Betonverbundsteinpflaster grau
4 cm Baustoffgemisch (Splitt-Brechsandgemisch 0/4 (gem. AV G/R)
25 cm Frostschuttschicht 0/32 nat. Gesteinskörnung 100 Mpa (Planum 45 MPa)
37 cm frostsicherer Aufbau

Lampe versetzen:
Stadtlicht
Aufnehmen + Entsorgen:
- 3 Poller
Anpassen:
- Schacht höhenmäßig anpassen

Bike Lane Protector rot/weiß im Wechsel mit Kugelreflektoren.
Leitbois am Beginn, Mitte und Ende der Protektion

Schächte mehrere Stück höhenmäßig anpassen
Asphalt schneiden
3 Poller, retroreflektierend einbauen

Schächte 3 Stück höhenmäßig anpassen
Abs. A 5 A = 3 cm
Abs. A 5 A = 10 cm

Schächte 3 Stück höhenmäßig anpassen
Abs. A 5 A = 10 cm

Schächte 3 Stück höhenmäßig anpassen
Abs. A 5 A = 10 cm

Schächte 3 Stück höhenmäßig anpassen
Abs. A 5 A = 10 cm

Schächte 3 Stück höhenmäßig anpassen
Abs. A 5 A = 10 cm

Schächte 3 Stück höhenmäßig anpassen
Abs. A 5 A = 10 cm

Schächte 3 Stück höhenmäßig anpassen
Abs. A 5 A = 10 cm

Schächte 3 Stück höhenmäßig anpassen
Abs. A 5 A = 10 cm

Schächte 3 Stück höhenmäßig anpassen
Abs. A 5 A = 10 cm

Schächte 3 Stück höhenmäßig anpassen
Abs. A 5 A = 10 cm

Schächte 3 Stück höhenmäßig anpassen
Abs. A 5 A = 10 cm

Schächte 3 Stück höhenmäßig anpassen
Abs. A 5 A = 10 cm

Schächte 3 Stück höhenmäßig anpassen
Abs. A 5 A = 10 cm

Schächte 3 Stück höhenmäßig anpassen
Abs. A 5 A = 10 cm

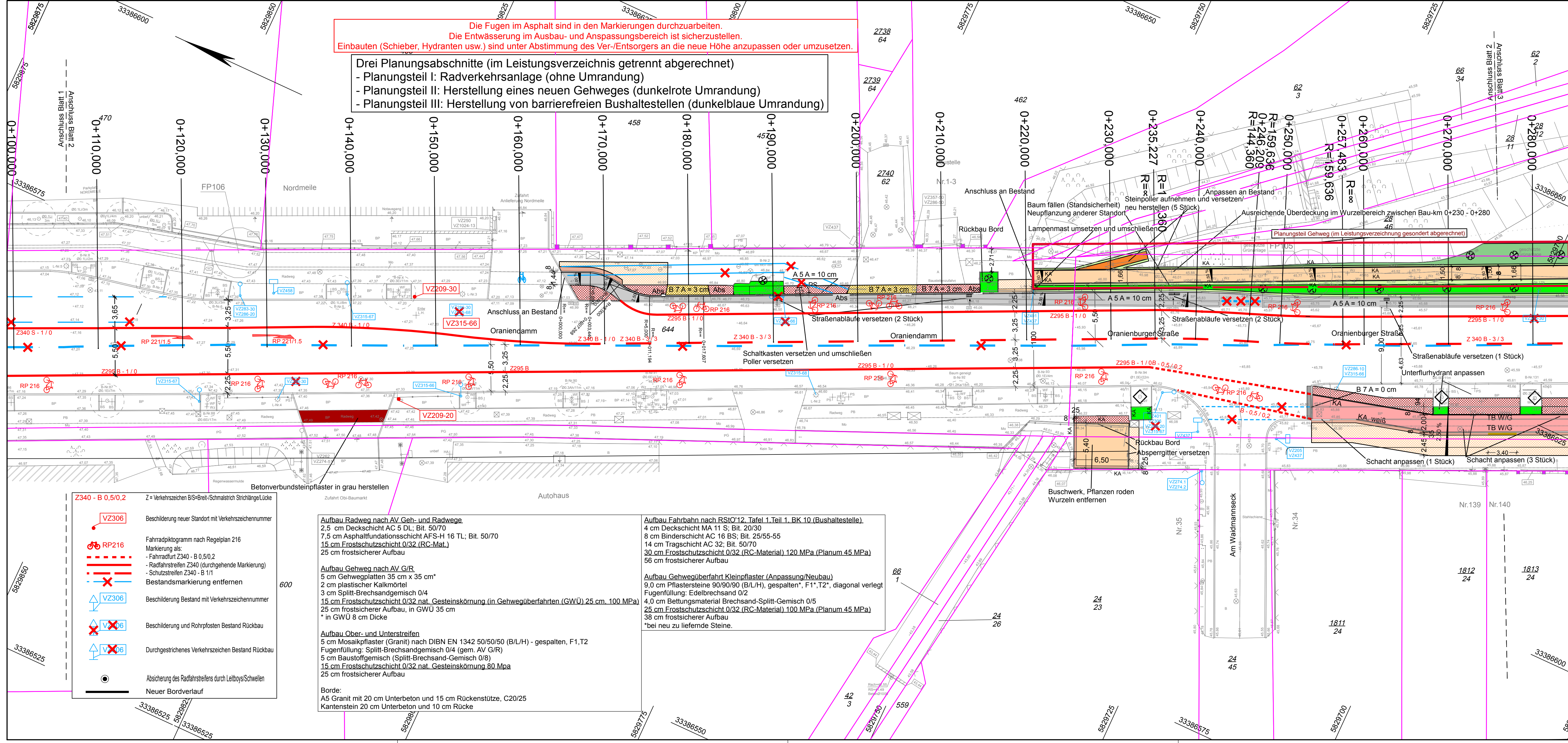
Schächte 3 Stück höhenmäßig anpassen
Abs. A 5 A = 10 cm

Schächte 3 Stück höhenmäßig anpassen
Abs. A 5 A = 10 cm

Schächte 3 Stück höhenmäßig anpassen
Abs. A 5 A = 10 cm

Die Fugen im Asphalt sind in den Markierungen durchzuarbeiten.
Die Entwässerung im Ausbau- und Anpassungsbereich ist sicherzustellen.
Einbauten (Schieber, Hydranten usw.) sind unter Abstimmung des Ver-/Entsorgers an die neue Höhe anzupassen oder umzusetzen.

Drei Planungsabschnitte (im Leistungsverzeichnis getrennt abgerechnet)
- Planungsteil I: Radverkehrsanlage (ohne Umrandung)
- Planungsteil II: Herstellung eines neuen Gehweges (dunkelrote Umrandung)
- Planungsteil III: Herstellung von barrierefreien Bushaltestellen (dunkelblaue Umrandung)



Schraffuren

- Radweg
- Gehweg / Gehwegplatten anpassen
- Taktile Platten
- Schnitts- bzw. Grabenböschung
- Ruhender Verkehr
- Parkplatz
- Sicherheitsstreifen B = 0,75 m
- Bankett
- Grünfläche
- Dammböschung
- Mosaikpflaster / Mosaikpflaster anpassen
- Wurzelbrücke
- Anpassung unbefestigter Gehweg/Zufahrten
- Kleinpflaster
- Betonsteinpflaster / Betonsteinpflaster anpassen
- Großsteinpflaster / Großsteinpflaster anpassen
- Neuer Poller

Zeichenerklärung

H = 6 000m
1,355%
531,00m
0,735%
460,00m

Neigungsbrechpunkt mit Angabe von Gefälle und Steigung in Prozent, Länge der Gefälle- (Steigungs-) Strecke und Halbmesser

geplante Höhe im ausgebauten Zustand
3,00 %
Querneigungsanzeiger

Tiefpunkt
Hochpunkt

TB, w/g
Bsp.: RP 216
KA
KA, weiß
A od. B x A = y cm
Z 340 B 0,2 / 0,5
B 0,2 / 0,5
Abs.

abwechselnd weiß/grau im Bereich von Gehwegüberfahrten
Granitbord A od. B Breite x cm, Aufritt y cm
Zacher 340 B = Schmalstrich (0,25 m) / Schräge 0,5 m / Lücke 0,20 m
B S = Breit-Schmalstrich (0,25 m / 1,2 m) / Schräge 0,5 m / Lücke 0,20 m
Absenktein

Z340 - B 0,5/0,2
Z = Verkehrszeichen B/S=Breit-Schmalstrich Strichlänge/Lücke

- VZ306: Beschilderung neuer Standort mit Verkehrszeichennummer
- RP216: Fahrradpiktogramm nach Regelplan 216
- Markierung als:
 - Fahrradurt Z340 - B 0,5/0,2
 - Radfahrstreifen Z340 (durchgehende Markierung)
 - Schutzstreifen Z340 - B 1/1
- Bestandsmarkierung entfernen
- VZ306: Beschilderung Bestand mit Verkehrszeichennummer
- VX06: Beschilderung und Rohrpfosten Bestand Rückbau
- VX06: Durchgestrichenes Verkehrszeichen Bestand Rückbau
- Absicherung des Radfahrstreifens durch Leitbois/Schwellen
- Neuer Bordverlauf

Aufbau Radweg nach AV Geh- und Radwege
2,5 cm Deckschicht AC 5 DL; Bit. 50/70
7,5 cm Asphaltfundationsschicht AFS-H 16 TL; Bit. 50/70
15 cm Frostschuttschicht 0/32 (RC-Mat.)
25 cm frostsicherer Aufbau

Aufbau Gehweg nach AV G/R
5 cm Gehwegplatten 35 cm x 35 cm*
2 cm plastischer Kalkmörtel
3 cm Splitt-Brechsandgemisch 0/4
15 cm Frostschuttschicht 0/32 nat. Gesteinskörnung (in Gehwegüberfahrten (GWÜ) 25 cm, 100 MPa)
25 cm frostsicherer Aufbau, in GWÜ 35 cm
* in GWÜ 8 cm Dicke

Aufbau Ober- und Unterstreifen
5 cm Mosaikpflaster (Granit) nach DIN EN 1342 50/50/50 (B/L/H) - gespalten, F1,T2
Fugenfüllung: Splitt-Brechsandgemisch 0/4 (gem. AV G/R)
5 cm Baustoffgemisch (Splitt-Brechsand-Gemisch 0/8)
15 cm Frostschuttschicht 0/32 nat. Gesteinskörnung 80 MPa
25 cm frostsicherer Aufbau

Borde:
A5 Granit mit 20 cm Unterbeton und 15 cm Rückenstütze, C20/25
Kantenstein 20 cm Unterbeton und 10 cm Rücke

Aufbau Fahrbahn nach RStO'12, Tafel 1 Teil 1, BK 10 (Bushaltestelle)
4 cm Deckschicht MA 11 S; Bit. 20/30
8 cm Binderschicht AC 16 BS; Bit. 25/55-55
14 cm Tragschicht AC 32; Bit. 50/70
30 cm Frostschuttschicht 0/32 (RC-Material) 120 MPa (Planum 45 MPa)
56 cm frostsicherer Aufbau

Aufbau Gehwegüberfahrt Kleinpflaster (Anpassung/Neubau)
9,0 cm Pflastersteine 90/90/90 (B/L/H), gespalten*, F1,T2, diagonal verlegt
Fugenfüllung: Edelbrechsand 0/2
4,0 cm Bettungsmaterial Brechsand-Splitt-Gemisch 0/5
25 cm Frostschuttschicht 0/32 (RC-Material) 100 MPa (Planum 45 MPa)
38 cm frostsicherer Aufbau
*bei neu zu liefernde Steine.

Nr.	Art der Änderung	Datum	Unterschrift

Vermessungsbüro:	Tornow Vermessung GmbH	04/2020
Höhensystem: DHHN	Lagesystem: ETRS	Genauigkeitsgrad nach RAS - Verm

Bezirksamt Reinickendorf von Berlin

Abteilung Ordnung, Umwelt und Verkehr
Straßen- und Grünflächenamt
Fachbereich Straßen
Eichborndamm 238 - 240
13437 Berlin

BERLIN

Bezirksamt Reinickendorf

Unterlage: 5
Blatt Nr.: 2
Kapitel: 0730
Titel: 72016
Datum: 15.03.2025
Zeichen:

Ausschreibungsunterlage

Neubau Radweg Oranienamm
zwischen Wittenauer Straße und Zabel-Krüger-Damm

Lageplan
Maßstab: 1:250

Aufgestellt: Berlin, 15.03.2025

Drei Planungsabschnitte (im Leistungsverzeichnis getrennt abgerechnet)

- Planungsteil I: Radverkehrsanlage (ohne Umrandung)
- Planungsteil II: Herstellung eines neuen Gehweges (dunkelrote Umrandung)
- Planungsteil III: Herstellung von barrierefreien Bushaltestellen (dunkelblaue Umrandung)

Die Fugen im Asphalt sind in den Markierungen durchzuarbeiten.
Die Entwässerung im Ausbau- und Anpassungsbereich ist sicherzustellen.
Einbauten (Schieber, Hydranten usw.) sind unter Abstimmung des Ver-/Entsorgers an die neue Höhe anzupassen oder umzusetzen.

Schraffuren

	Radweg		Gehweg / Gehwegplatten anpassen
	Taktile Platten		Einschnitts- bzw. Grabenböschung
	Ruhender Verkehr		Parkplatz
	Bankett		Grünfläche
	Dammböschung		Mosaikpflaster / Mosaikpflaster anpassen
	Wurzelbrücke		Kleinfestpflaster
	Anpassung unbefestigter Gehweg/Zufahrten		Betonsteinpflaster / Betonsteinpflaster anpassen
	Kleinfestpflaster		Großsteinpflaster / Großsteinpflaster anpassen
	Neuer Pöller		Beflungsstandort
	Rodung		Baumschutz gemäß DIN 18920 und RAS-LP 4

Zeichenerklärung

H = 6 000m
1:355%
531,00m
0,735%
460,00m

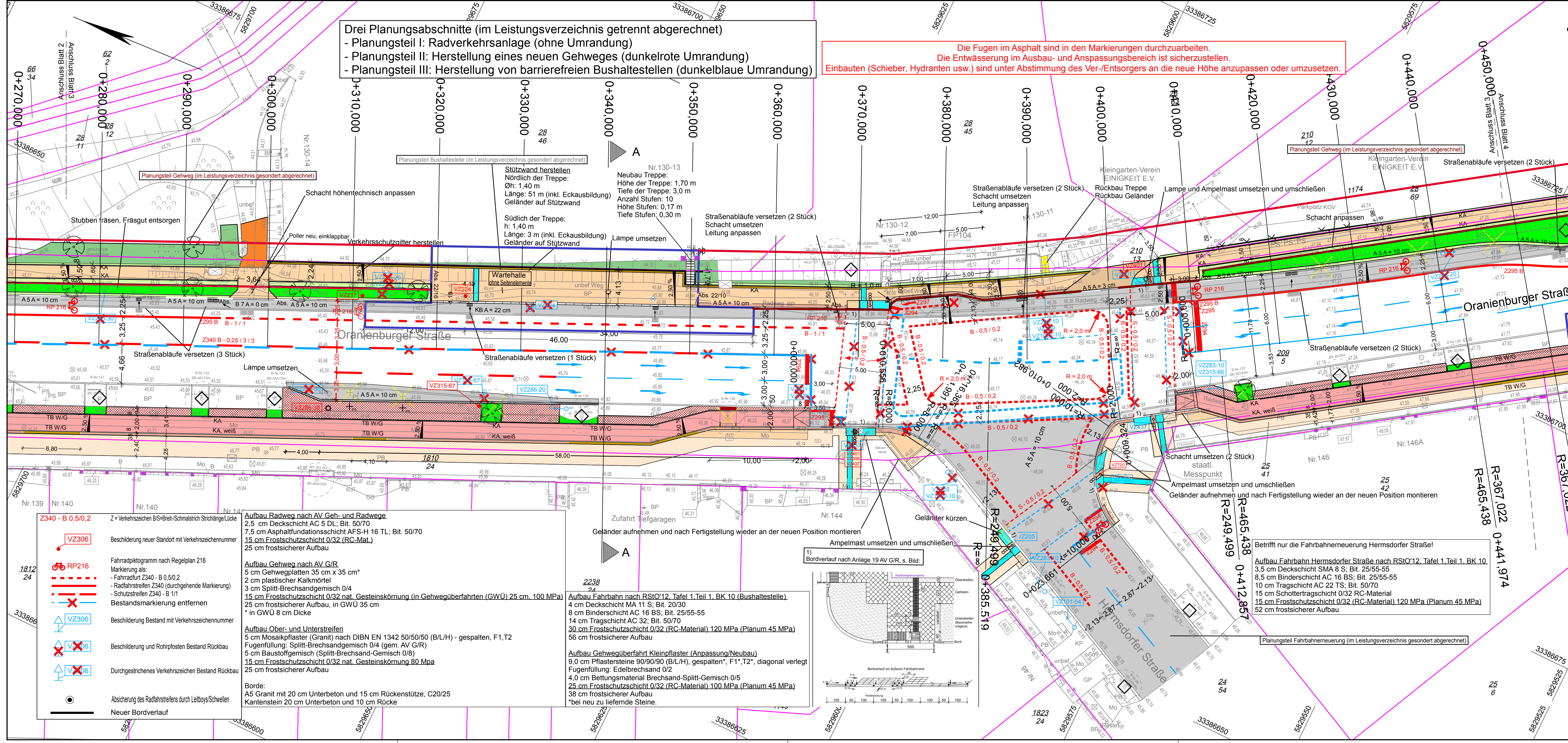
Neigungsbrechpunkt mit Angabe von Gefälle und Steigung in Prozent, Länge der Gefälle- (Steigungs-) Strecke und Halbmesser

geplante Höhe im ausgebauten Zustand
Querneigungsanzeiger

Tiefpunkt
Hochpunkt

TB, w/g
Bsp.: RP 216
KA, weiß
A od. B x A = y cm
Z 340 B 0,2/0,5
Abs.

Einfassungssteine Betonbordrand TB 10 abwechselnd weiß/grau im Bereich von Gehwegüberfahrten
Bsp.: Regelplan 216 VLB
Granitbord A od. B Breite x cm, Aufricht 0 cm, weiß gefärbt
Zachse 340 B = Breistrich (0,25 m) / Strichlänge 0,5 m / Lücke 0,20 m
Zachse 340 S = Schmalstrich (0,12 m) / Strichlänge 0,5 m / Lücke 0,20 m
S S = Breit-Schmalstrich (0,25 m) / Strichlänge 0,5 m / Lücke 0,20 m
Abs. = Absenkerstein



Nr.	Art der Änderung	Datum	Unterschrift

Vermessungsbüro: **Tornow Vermessungs GmbH** 04/2020
 Höhensystem: DHHN Lagesystem: ETRS Genauigkeitsgrad nach RAS - Verm

Berzirksamt Reinickendorf von Berlin

Abteilung Ordnung, Umwelt und Verkehr
 Straßen- und Grünflächenamt
 Fachbereich Straßen
 Eichborndamm 238 - 240
 13437 Berlin

BERLIN

Unterlage: 5
 Blatt Nr.: 3
 Kapitel: 0730
 Titel: 72016
 Datum: 15.03.2025
 Zeichen:

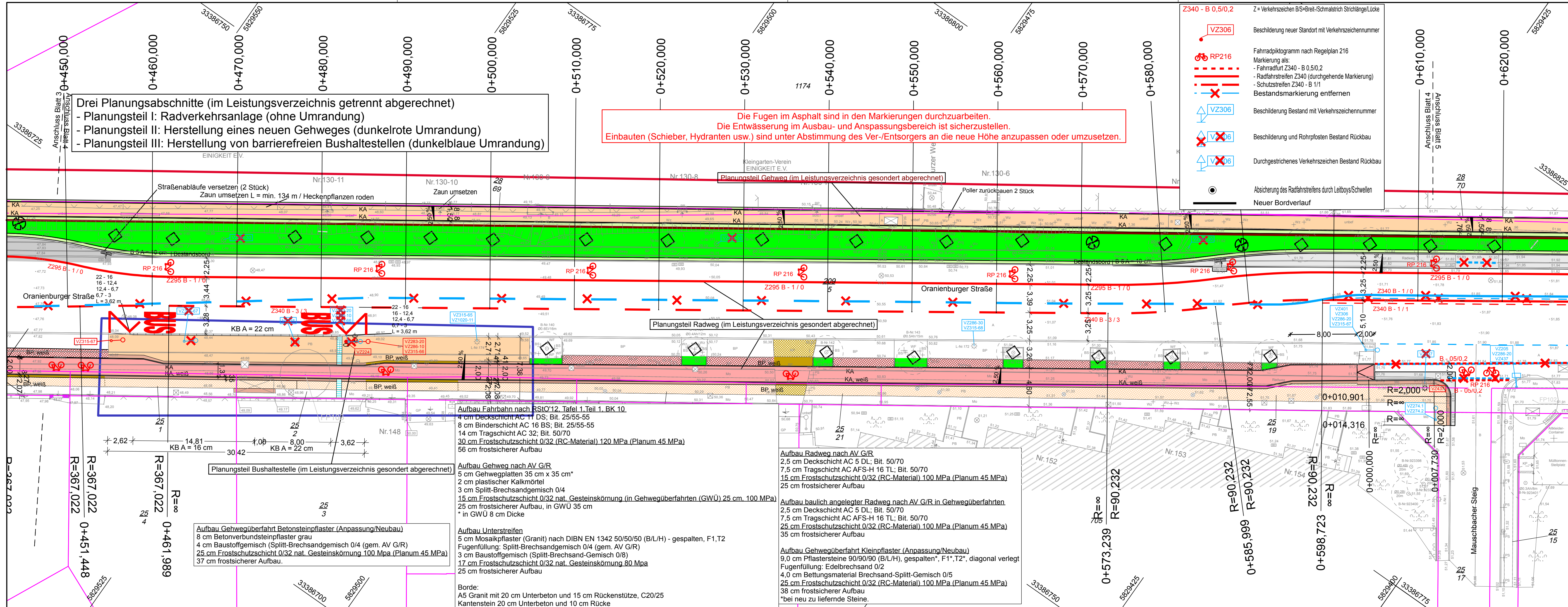
Ausschreibungsunterlage

Neubau Radweg Oranienamm
 von Wittenauer Straße bis Zabel-Krüger-Damm

bearbeitet 15.03.2025
 gezeichnet
 geprüft

Lageplan
 Maßstab: 1:250

Aufgestellt: Berlin, 15.03.2025



- Z340 - B 0,5/0,2**
 Z = Verkehrszeichen B/S=Breit-/Schmalstrich Strichlänge/Lücke
- VZ306** Beschilderung neuer Standort mit Verkehrszeichennummer
 - RP216** Fahrradpiktogramm nach Regelplan 216
 Markierung als:
 - Fahrradrut Z340 - B 0,5/0,2
 - Radfahrstreifen Z340 (durchgehende Markierung)
 - Schutzstreifen Z340 - B 1/1
 - VZ306** Beschilderung Bestand mit Verkehrszeichennummer
 - VX06** Beschilderung und Rohrpfosten Bestand Rückbau
 - VX06** Durchgestrichenes Verkehrszeichen Bestand Rückbau
 - Absicherung des Radfahrstreifens durch Leitbois/Schwellen
 - Neuer Bordverlauf

Schraffuren

- Radweg
- Gehweg / Gehwegplatten anpassen
- Taktile Platten
- Einschnitts- bzw. Grabenböschung
- Ruhender Verkehr
- Bankett
- Grünfläche
- Dammböschung
- Mosaikpflaster / Mosaikpflaster anpassen
- Wurzelbrücke
- Anpassung unbefestigter Gehweg/Zufahrten
- Kleinpflaster
- Betonsteinpflaster / Betonsteinpflaster anpassen
- Großsteinpflaster / Großsteinpflaster anpassen
- Neuer Poller
- Bepflanzungsstandort
- Rodung
- Baumschutz gemäß DIN 18920 und RAS-LP 4

Zeichenerklärung

H = 6 000m
 1,355% / 531,00m
 0,735% / 460,00m
 33,46
 3,00 %

Neigungsbrechpunkt mit Angabe von Gefälle und Steigung in Prozent, Länge der Gefälle- (Steigungs-) Strecke und Halbmesser

geplante Höhe im ausgebauten Zustand
 Querneigungsanzeiger

Tiefpunkt Hochpunkt

Einfassungssteine Betonbord TB 10 abwechselnd weiß/grau im Bereich von Gehwegüberfahrten	
TB, w/g	
Bsp.: RP 216	
Bsp.: Regelplan 216 VLB	
KA	Einfassungsstein 80x250, Auftritt 0 cm, weiß gefärbt
KA, weiß	Granitbord Aod.B Breite x cm, Auftritt y cm
A od. B x A = y cm	
Z 340 B 0,2/0,5	Zeichen 340 B = Breitstrich (0,25 m) / Strichlänge 0,5 m / Lücke 0,20 m
	Zeichen 340 S = Schmalstrich (0,12 m) / Strichlänge 0,5 m / Lücke 0,20 m
B 0,2 / 0,5	B S = Breit-/Schmalstrich (0,25 m) / Strichlänge 0,5 m / Lücke 0,20 m
Abs.	Absenktein

Nr.	Art der Änderung	Datum	Unterschrift

Vermessungsbüro:	Tornow Vermessungs GmbH	04/2020
Höhensystem:	DHHN	Lagesystem: ETRS
Genauigkeitsgrad nach RAS - Verm		

Bezirksamt Reinickendorf von Berlin

Abteilung Ordnung, Umwelt und Verkehr
 Straßen- und Grünflächenamt
 Fachbereich Straßen
 Eichborndamm 238 - 240
 13437 Berlin

BERLIN

Bezirksamt: Reinickendorf

Unterlage: 5
 Blatt Nr.: 4
 Kapitel: 0730
 Titel: 72016

Datum: 15.03.2025
 Zeichen:

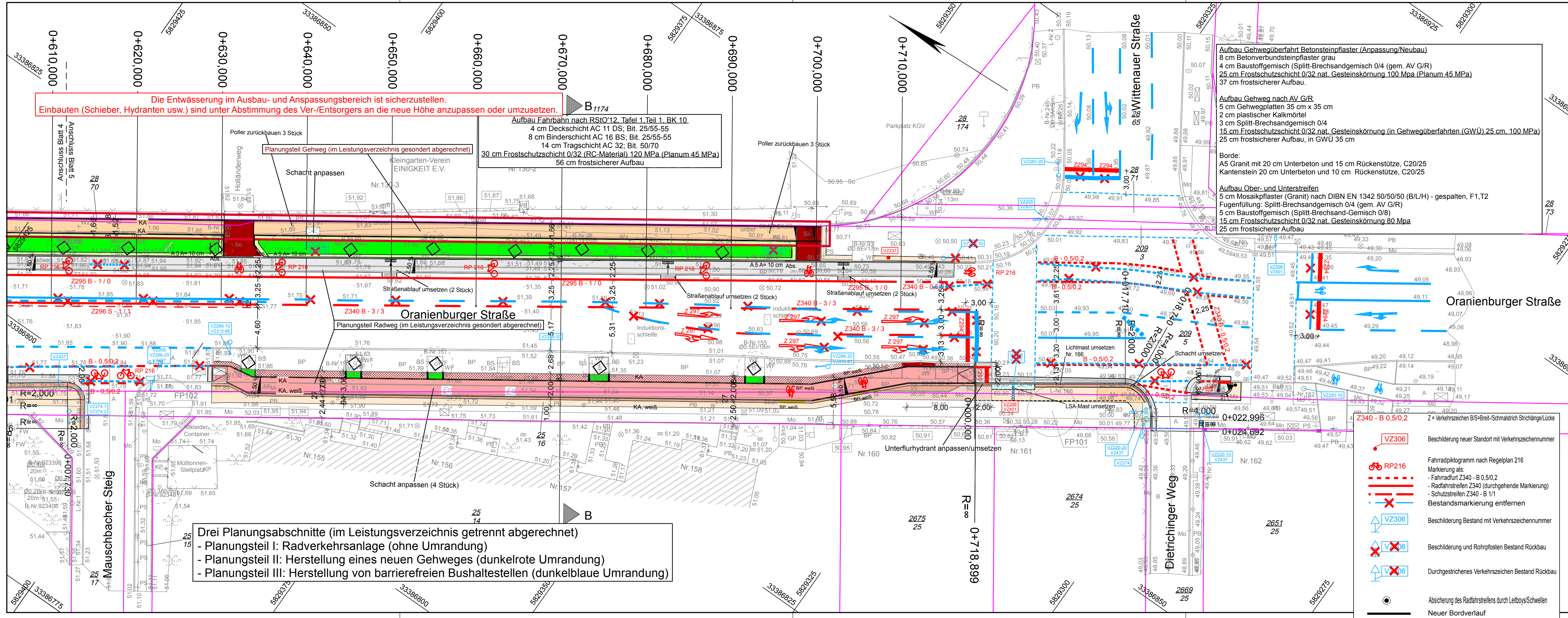
Ausschreibungsunterlagen

Neubau Radweg Oriendamm
 von Wittenauer Straße bis Zabel-Krüger-Damm

Lageplan
 Maßstab: 1:250

Aufgestellt: Berlin, 15.03.2025

- Aufbau Fahrbahn nach RStO 12, Tafel 1 Teil 1, BK 10**
 4 cm Deckschicht AC 11 DS; Bit. 25/55-55
 8 cm Binderschicht AC 16 BS; Bit. 25/55-55
 14 cm Tragschicht AC 32; Bit. 50/70
 30 cm Frostschuttschicht 0/32 (RC-Material) 120 MPa (Planum 45 MPa)
 56 cm frostsicherer Aufbau
- Aufbau Gehweg nach AV G/R**
 5 cm Gehwegplatten 35 cm x 35 cm*
 2 cm plastischer Kalkmörtel
 3 cm Splitt-Brechsandgemisch 0/4
 15 cm Frostschuttschicht 0/32 nat. Gesteinskörnung (in Gehwegüberfahrten (GWÜ) 25 cm, 100 MPa)
 25 cm frostsicherer Aufbau, in GWÜ 35 cm
 * in GWÜ 8 cm Dicke
- Aufbau Unterstreifen**
 5 cm Mosaikpflaster (Granit) nach DIBN EN 1342 50/50/50 (B/L/H) - gespalten, F1,T2
 Fugenfüllung: Splitt-Brechsandgemisch 0/4 (gem. AV G/R)
 3 cm Baustoffgemisch (Splitt-Brechsand-Gemisch 0/8)
 17 cm Frostschuttschicht 0/32 nat. Gesteinskörnung 80 Mpa
 25 cm frostsicherer Aufbau
- Borde:**
 A5 Granit mit 20 cm Unterbeton und 15 cm Rückenstütze, C20/25
 Kantenstein 20 cm Unterbeton und 10 cm Rücke
- Aufbau Radweg nach AV G/R**
 2,5 cm Deckschicht AC 5 DL; Bit. 50/70
 7,5 cm Tragschicht AC AFS-H 16 TL; Bit. 50/70
 15 cm Frostschuttschicht 0/32 (RC-Material) 100 MPa (Planum 45 MPa)
 25 cm frostsicherer Aufbau
- Aufbau baulich angelegter Radweg nach AV G/R in Gehwegüberfahrten**
 2,5 cm Deckschicht AC 5 DL; Bit. 50/70
 7,5 cm Tragschicht AC AFS-H 16 TL; Bit. 50/70
 25 cm Frostschuttschicht 0/32 (RC-Material) 100 MPa (Planum 45 MPa)
 35 cm frostsicherer Aufbau
- Aufbau Gehwegüberfahrt Kleinpflaster (Anpassung/Neubau)**
 9,0 cm Pflastersteine 90/90/90 (B/L/H), gespalten*, F1*, T2*, diagonal verlegt
 Fugenfüllung: Edelbrechsand 0/2
 4,0 cm Bettungsmaterial Brechsand-Splitt-Gemisch 0/5
 25 cm Frostschuttschicht 0/32 (RC-Material) 100 MPa (Planum 45 MPa)
 38 cm frostsicherer Aufbau
 *bei neu zu liefernde Steine.



Drei Planungsabschnitte (im Leistungsverzeichnis getrennt abgerechnet)
 - Planungsteil I: Radverkehrsanlage (ohne Umrandung)
 - Planungsteil II: Herstellung eines neuen Gehweges (dunkelrote Umrandung)
 - Planungsteil III: Herstellung von barrierefreien Bushaltestellen (dunkelblaue Umrandung)

Schraffuren

	Radweg
	Gehweg / Gehwegplatten anpassen
	Taktile Platten
	Einschnitts- bzw. Grabenböschung
	Ruhender Verkehr
	Bankett
	Grünfläche
	Dammböschung
	Mosaikpflaster / Mosaikpflaster anpassen
	Wurzelbrücke
	Anpassung unbefestigter Gehweg/Zufahrten Kleinpflaster
	Betonsteinpflaster / Betonsteinpflaster anpassen
	Grobsteinpflaster / Grobsteinpflaster anpassen
	Neuer Poller
	Bepflanzungsstandort
	Rodung
	Baumschutz gemäß DIN 18920 und RAS-LP 4

Zeichenerklärung

H = 6 000m
 1.355% / 531,00m
 0.735% / 460,00m
 Neigungsbrechpunkt mit Angabe von Gefälle und Steigung in Prozent, Länge der Gefälle- (Steigungs-) Strecke und Halbmessers
 33,46
 3,00 %
 geplante Höhe im ausgebauten Zustand
 Querneigungsanzeiger
 Tiefpunkt
 Hochpunkt

TB, w/g	Einfassungssteine Betonierbord TB 10 abwechselnd weiß/grau im Bereich von Gehwegüberfahrten
Bsp.: RP 216	Bsp.: Regelplan 216 VL B
KA, KA, weiß	Einfassungsstein 80x250, Auftrift 0 cm, weiß gefärbt
A od. B x A = y cm	Granitbord A od. B Breite x cm, Auftrift 0 cm
Z 340 B 0,2/0,5	Zeichen 340 B = Breitraster (0,25 m) / Strichlänge 0,5 m / Lücke 0,20 m
B 0,2/0,5	Zeichen 340 S = Schmalraster (0,12 m) / Strichlänge 0,5 m / Lücke 0,20 m
Abs.	B 5 = Breitraster (0,25 m) / Strichlänge 0,5 m / Lücke 0,20 m
	Absenkstein

Nr.	Art der Änderung	Datum	Unterschrift

Vermessungsbüro:	Tornow Vermessungs GmbH	04/2020
Höhensystem:	DHHN	Lagesystem: ETRS
Genauigkeitsgrad nach RAS - Verm		

Bezirksamt Reinickendorf von Berlin

Abteilung Ordnung, Umwelt und Verkehr
 Straßen- und Grünflächenamt
 Fachbereich Straßen
 Eichborndamm 238 - 240
 13437 Berlin

BERLIN

Bezirksamt: Reinickendorf

Unterlage: 5
 Blatt Nr.: 5
 Kapitel: 0730
 Titel: 72016

Datum	Zeichen
15.03.2025	

Ausschreibungsunterlage

Neubau Radweg Oriendamm von Wittenauer Straße bis Zabel-Krüger-Damm

Aufgestellt: Berlin, 15.03.2025

Maßstab: 1:250

bearbeitet
 gezeichnet
 geprüft

Lageplan

- Beschilderung neuer Standort mit Verkehrszeichennummer
- Fahrradpiktogramm nach Regelplan 216
 Markierung als:
 - Fahrradurt Z340 - B 0,5/0,2
 - Radfahrstreifen Z340 (durchgehende Markierung)
 - Schutzstreifen Z340 - B 1/1
 Bestandsmarkierung entfernen
- Beschilderung Bestand mit Verkehrszeichennummer
- Beschilderung und Rohrfosten Bestand Rückbau
- Durchgestrichenes Verkehrszeichen Bestand Rückbau
- Absicherung des Radfahrstreifens durch Leitbois/Schwellen
- Neuer Bordverlauf