

Anwohnerinformation

19.02.2018

Neubau der Hennigsdorfer Straße von Heiligenseestraße bis Ruppiner Chaussee



1. Umfang der Neubaumaßnahme
 - Straßenbau
 - Wasserbetriebe
2. Anwohner
3. Verkehrsführung während der Bauzeit
4. Bauzeit

Umfang der Neubaumaßnahme

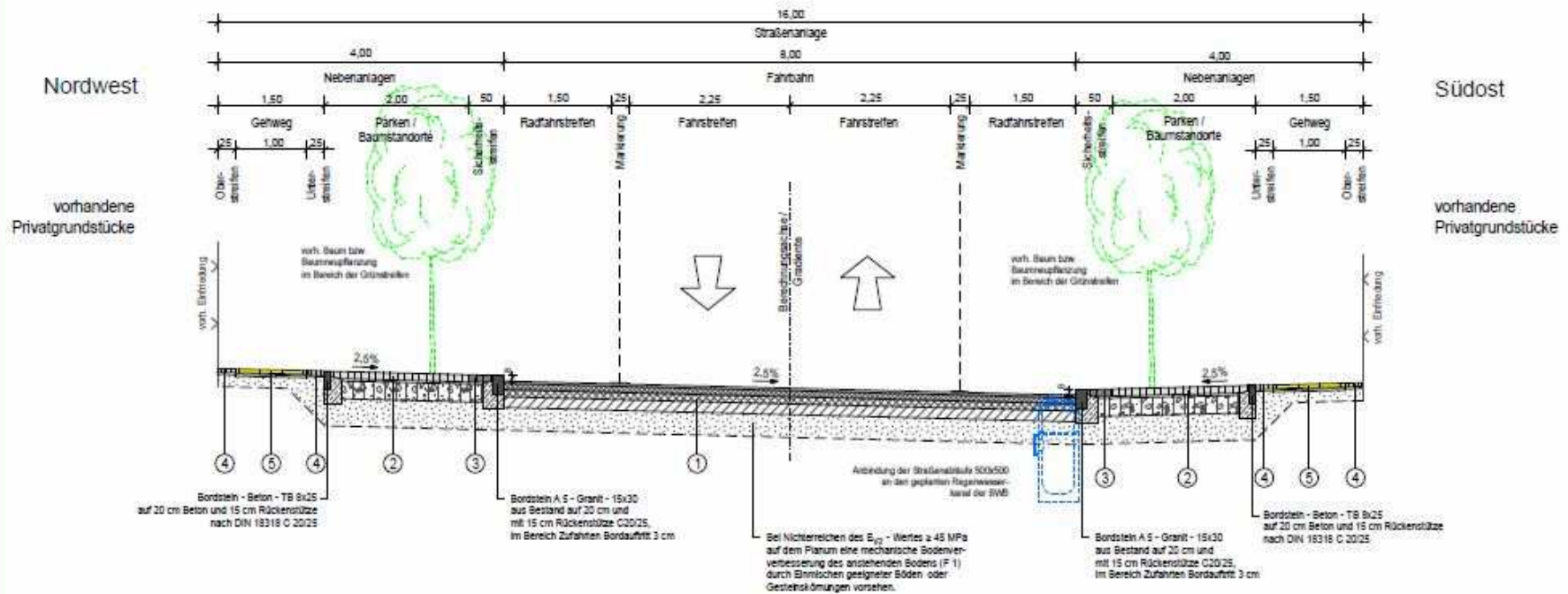
- Bezirksamt Reinickendorf
 - Grundhafter Ausbau der Fahrbahn und der Nebenanlagen
 - Länge ca. 1.835 m

- Berliner Wasserbetriebe
 - Ergänzung der unterirdischen Versorgungsleitungen
 - R-Kanal: ca. 1.200 m (von Weidengraben bis Alt-Heiligensee)

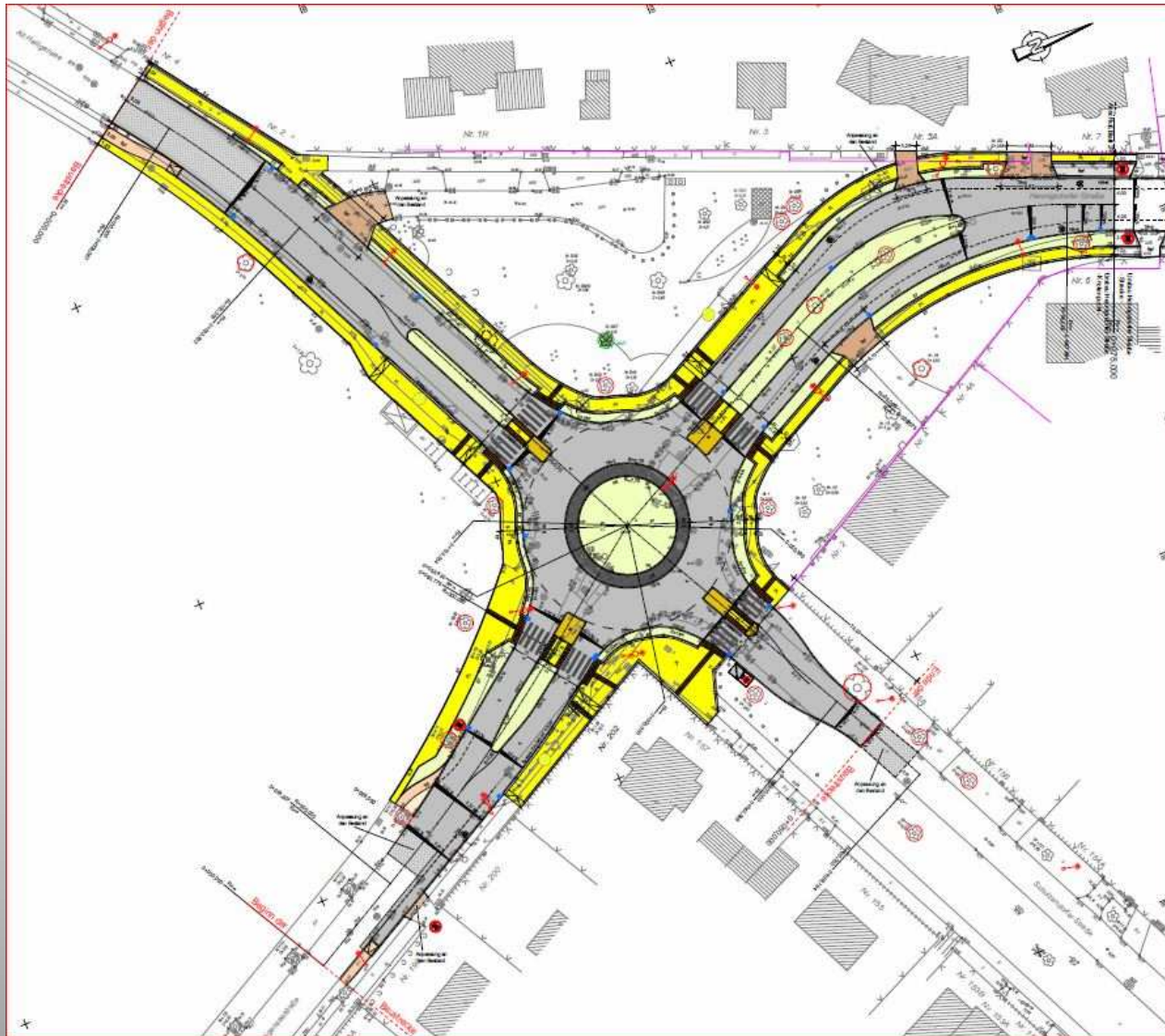
Vorstellung

- + Länge: 1.835m
- + geplante Breite zw. Borden: 8,00m
- + beidseitig Schutzstreifen für Radfahrer: 1,25 m
- + Fahrstreifen pro Fahrtrichtung : 2,75m
- + Gesamtbreite zw. vorhandenen Straßenbaugrenzen:
ca. 14,50-20,00m
- + Parkflächen zwischen Einfahrten, Lichtmasten, Bäumen
- + Gehwege hinter Bäumen

Hennigsdorfer Straße

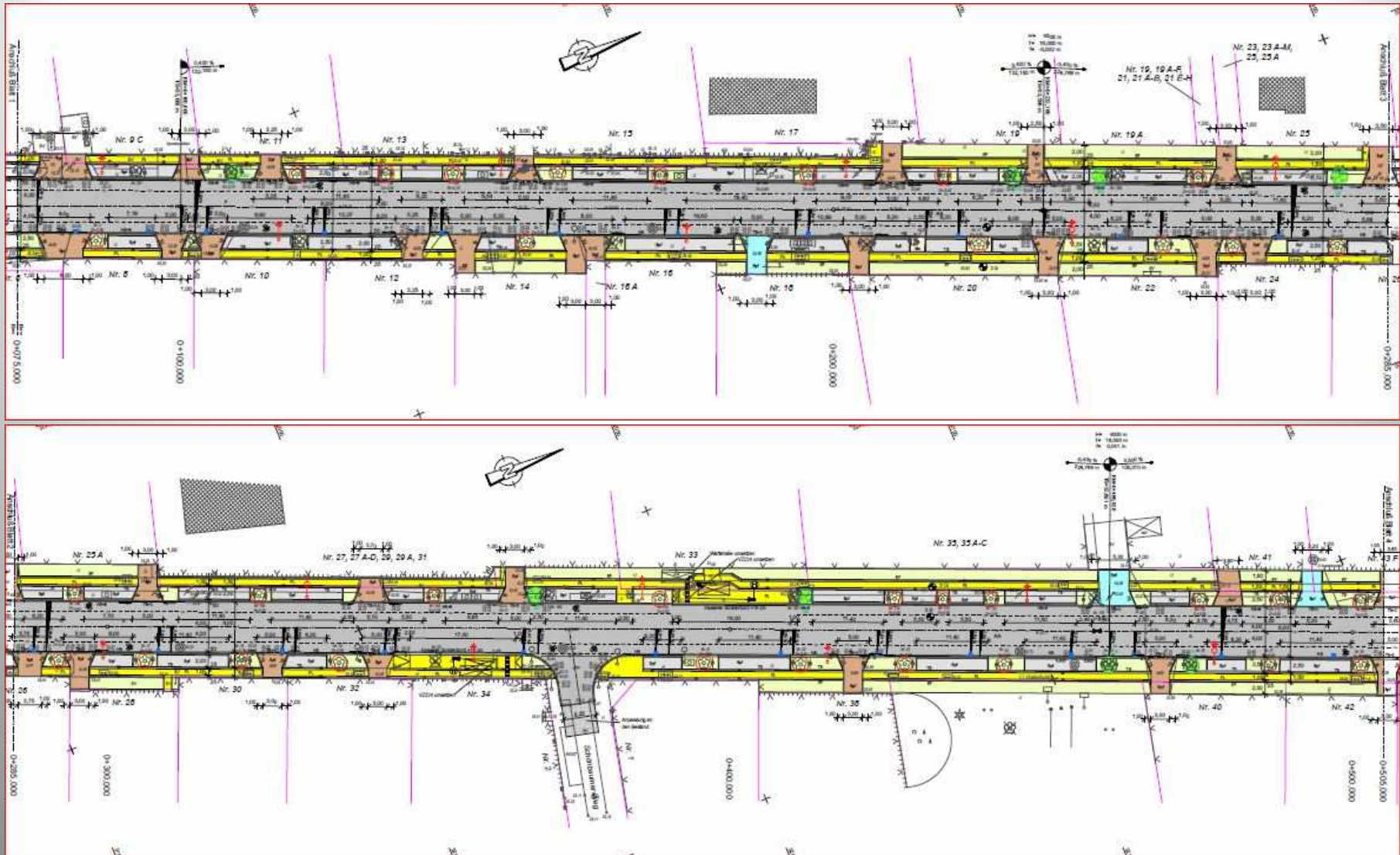


Hennigsdorfer Straße



20.02.2018

Hennigsdorfer Straße

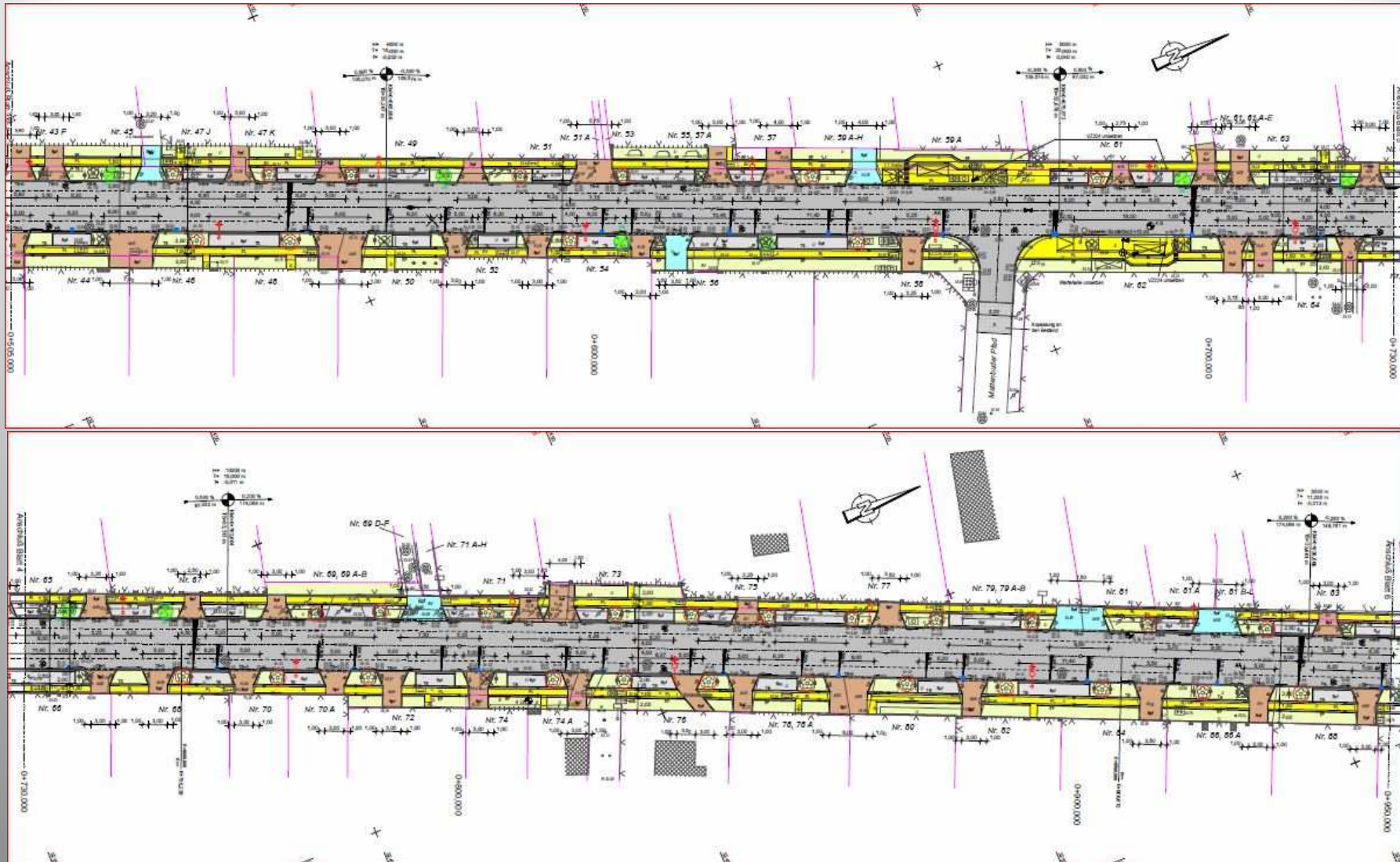


20.02.2018

INC Ingenieurbüro Noske & Co

8

Hennigsdorfer Straße

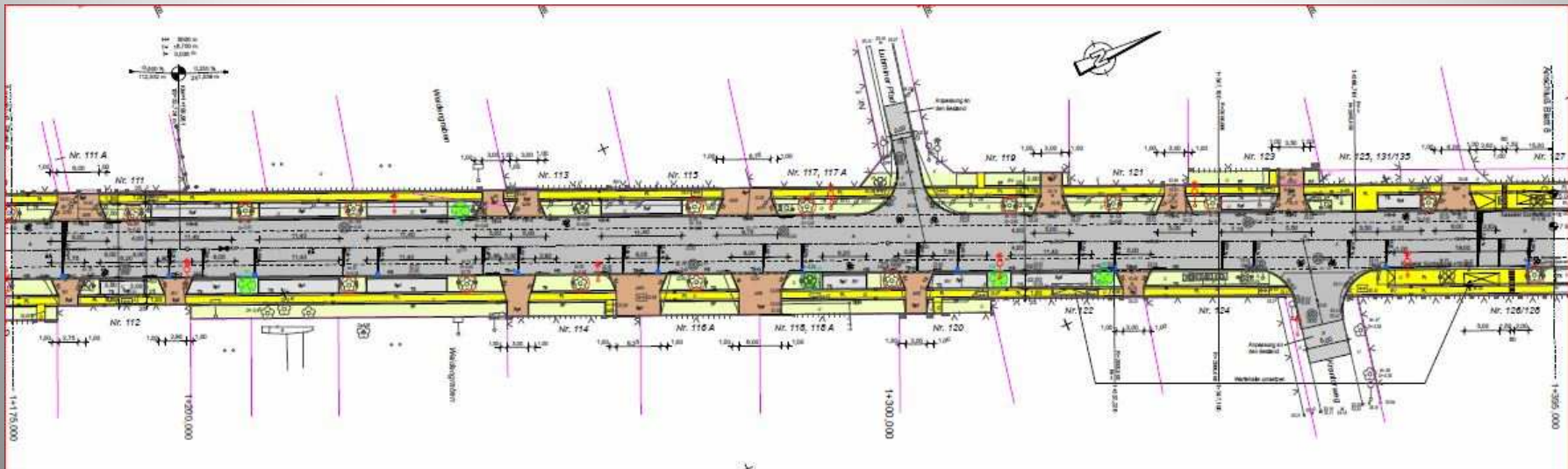
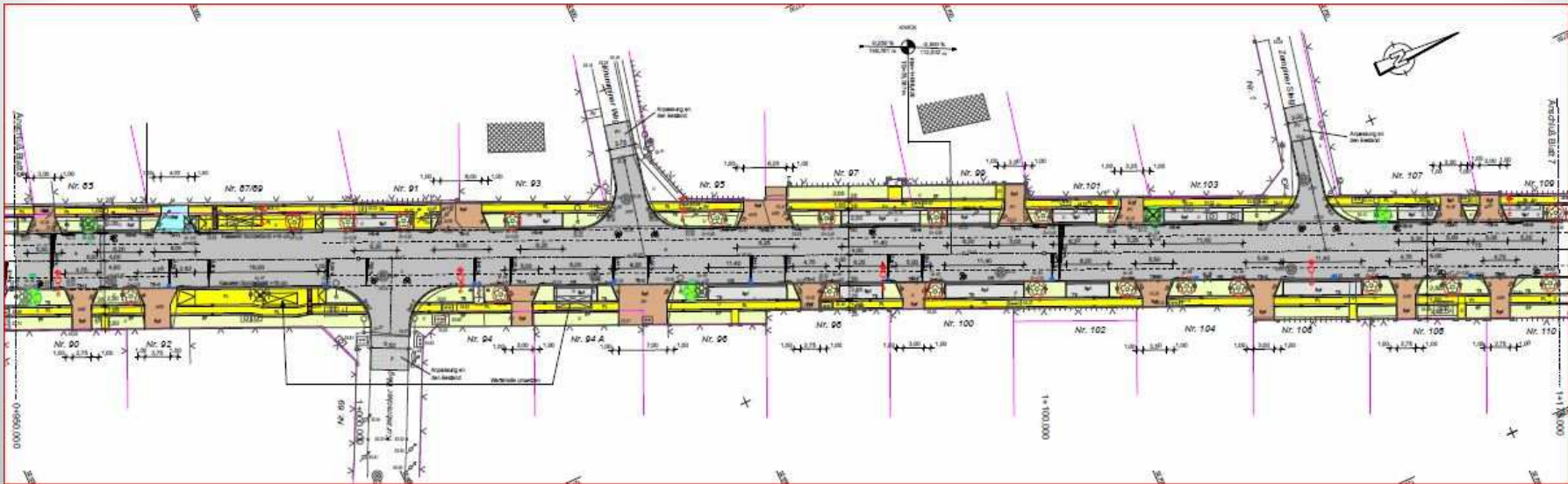


20.02.2018

INC Ingenieurbüro Noske & Co

9

Hennigsdorfer Straße

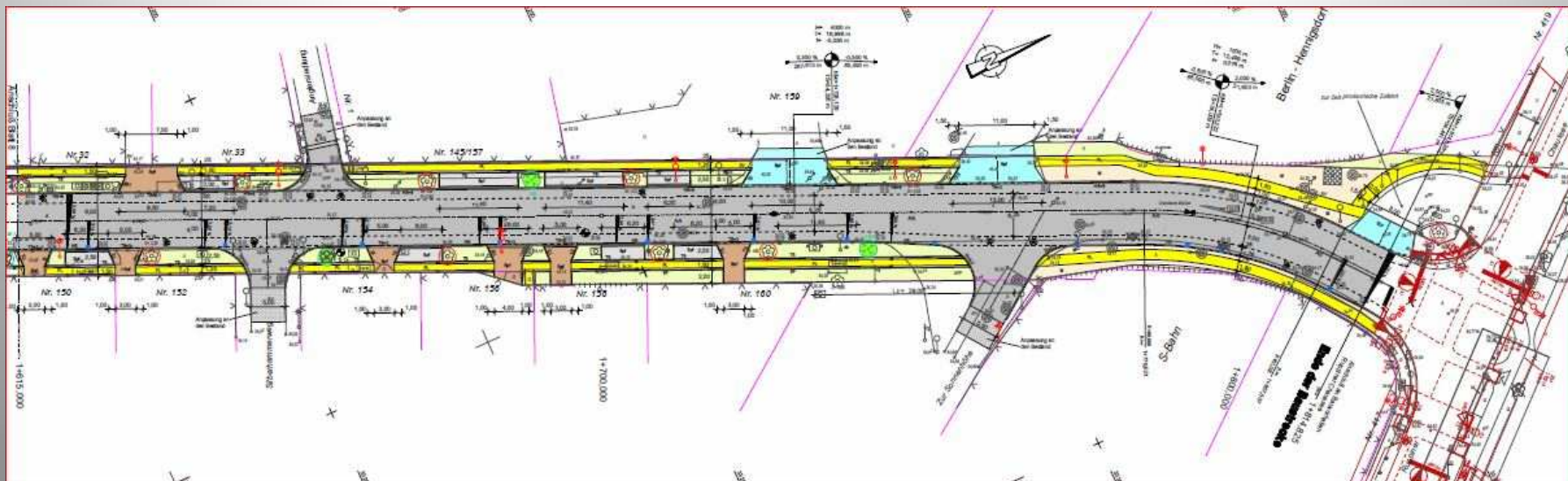
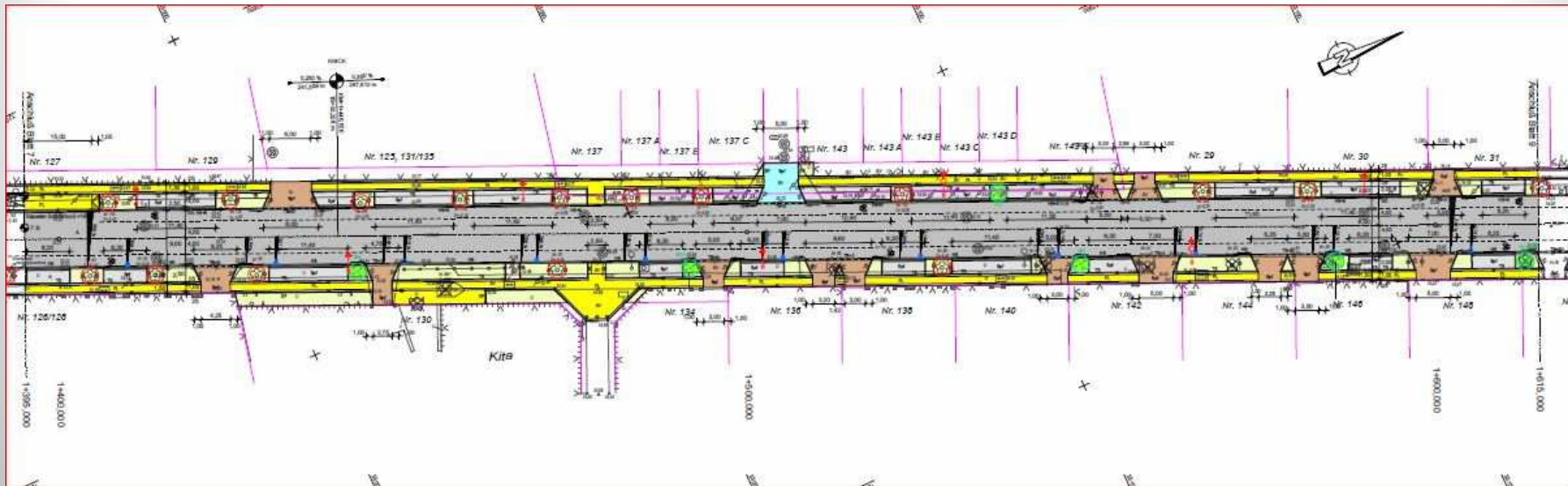


20.02.2018

INC Ingenieurbüro Noske & Co

10

Hennigsdorfer Straße



20.02.2018

INC Ingenieurbüro Noske & Co

11

Verkehrsführung während der Bauzeit:

- Halbseitig in Abschnitten
- Einbahnstraße
Führung von der Ruppiner Chaussee
in Richtung Alt Heiligensee

Anwohner

Folgen hinsichtlich der Verkehrsführung

- Anlieger können während der Bauzeit ihre Grundstücke befahren, wenn nicht gerade technologisch bedingte Sperrungen (z.B. Asphalteinbau, Herstellung von Leitungsgräben etc.) notwendig sind.
Anwohner werden über diese Sperrungen zeitnah informiert.
- Für Fußgänger wird ein Gehweg ständig aufrechterhalten, die notwendigen Übergänge werden geschaffen

Bauzeit

Beginn: geplant ab Frühjahr 2018

Bauende: voraussichtlich Mitte 2021



NEUBAU HENNIGSDORFER STRAÙE

ARGE Hennigsdorfer Straße

STRABAG AG

Direktion Nord-Ost

Bereich Berlin

Gruppe Straßen- und Asphaltbau

Witte Spezialtiefbau GmbH & Co. KG



STRABAG
TEAMS WORK.

1

BAUPHASEN / VERKEHRSFÜHRUNG



STRABAG
TEAMS WORK.

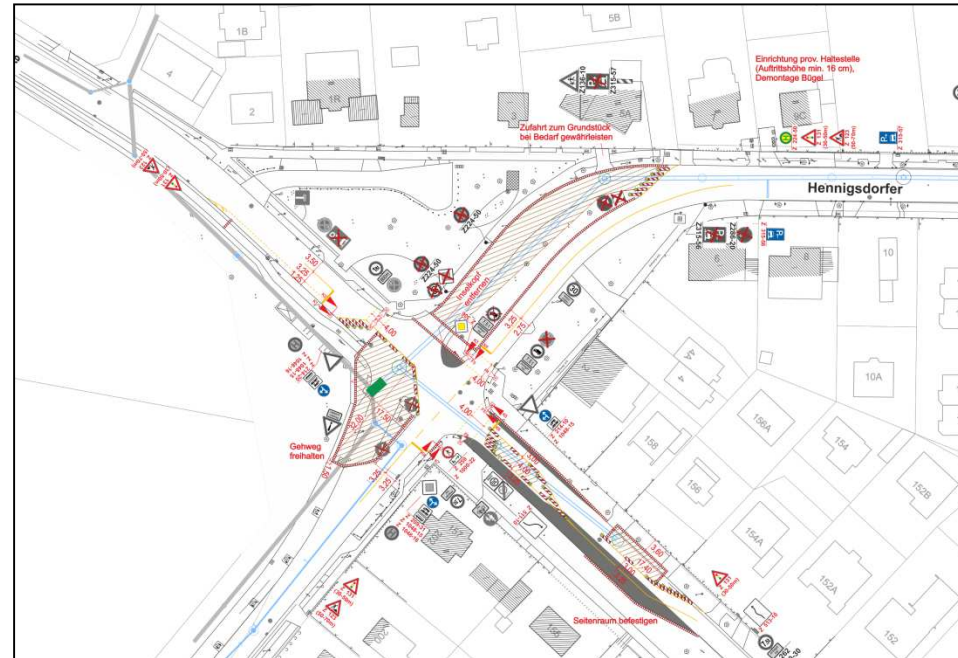
BAUPHASENKONZEPT

- Bauphase 0
Knotenpunkt Hennigsdorfer Straße / Schulzendorfer Straße
- Bauphase 1
Nördliche Hennigsdorfer Straße zwischen Ruppiner Chaussee und HsNr. 7
- Bauphase 2
Südliche Hennigsdorfer Straße zwischen Ruppiner Chaussee und HsNr. 7
(ggf. mit Unterbauphasen)
- Bauphase 3
Herstellung von Provisorien im Bereich des Knotenpunktes Hennigsdorfer Straße
Schulzendorfer Straße
- Bauphase 4 bis 7
Herstellung des Kreisverkehrs in Teilabschnitten
- Bauphase 8
Beschilderung und Markierungsarbeiten

NEUBAU HENNIGSDORFER STRAÙE ZWISCHEN ALT-HEILIGENSEE UND DER RUPPNER CHAUSSEE

BAUPHASENKONZEPT – BAUPHASE 0

- Herstellung provisorischer Befestigungen
- Schaffung einer Vorflut an den vorhandenen Medienbestand (Regenwasserkanal) im Bereich des Knotenpunktes Hennigsdorfer Straße / Schulzendorfer Straße
- Ausführungszeitraum rd. 2,5 Monate



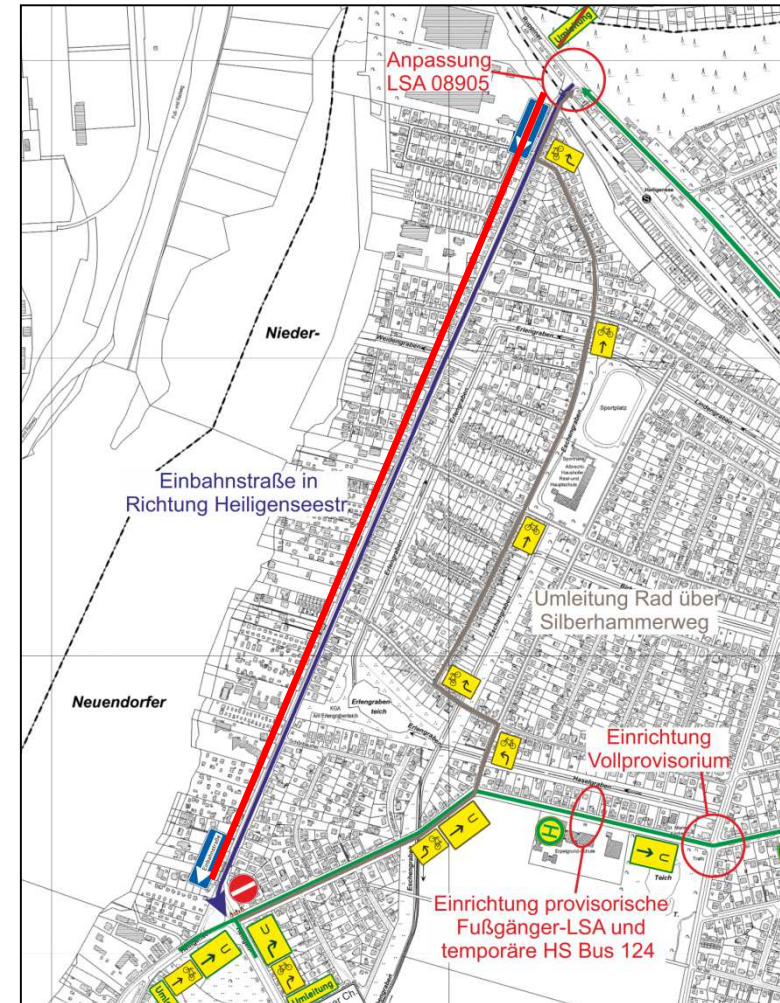
BAUPHASENKONZEPT

- Bauphase 0
Knotenpunkt Hennigsdorfer Straße / Schulzendorfer Straße
- Bauphase 1
Nördliche Hennigsdorfer Straße zwischen Ruppiner Chaussee und HsNr. 7
- Bauphase 2
Südliche Hennigsdorfer Straße zwischen Ruppiner Chaussee und HsNr. 7 (ggf. mit Unterbauphasen)
- Bauphase 3
Herstellung von Provisorien im Bereich des Knotenpunktes Hennigsdorfer Straße Schulzendorfer Straße
- Bauphase 4 bis 7
Herstellung des Kreisverkehrs in Teilabschnitten
- Bauphase 8
Beschilderung und Markierungsarbeiten

NEUBAU HENNIGSDORFER STRAÙE ZWISCHEN ALT-HEILIGENSEE UND DER RUPPNER CHAUSSEE

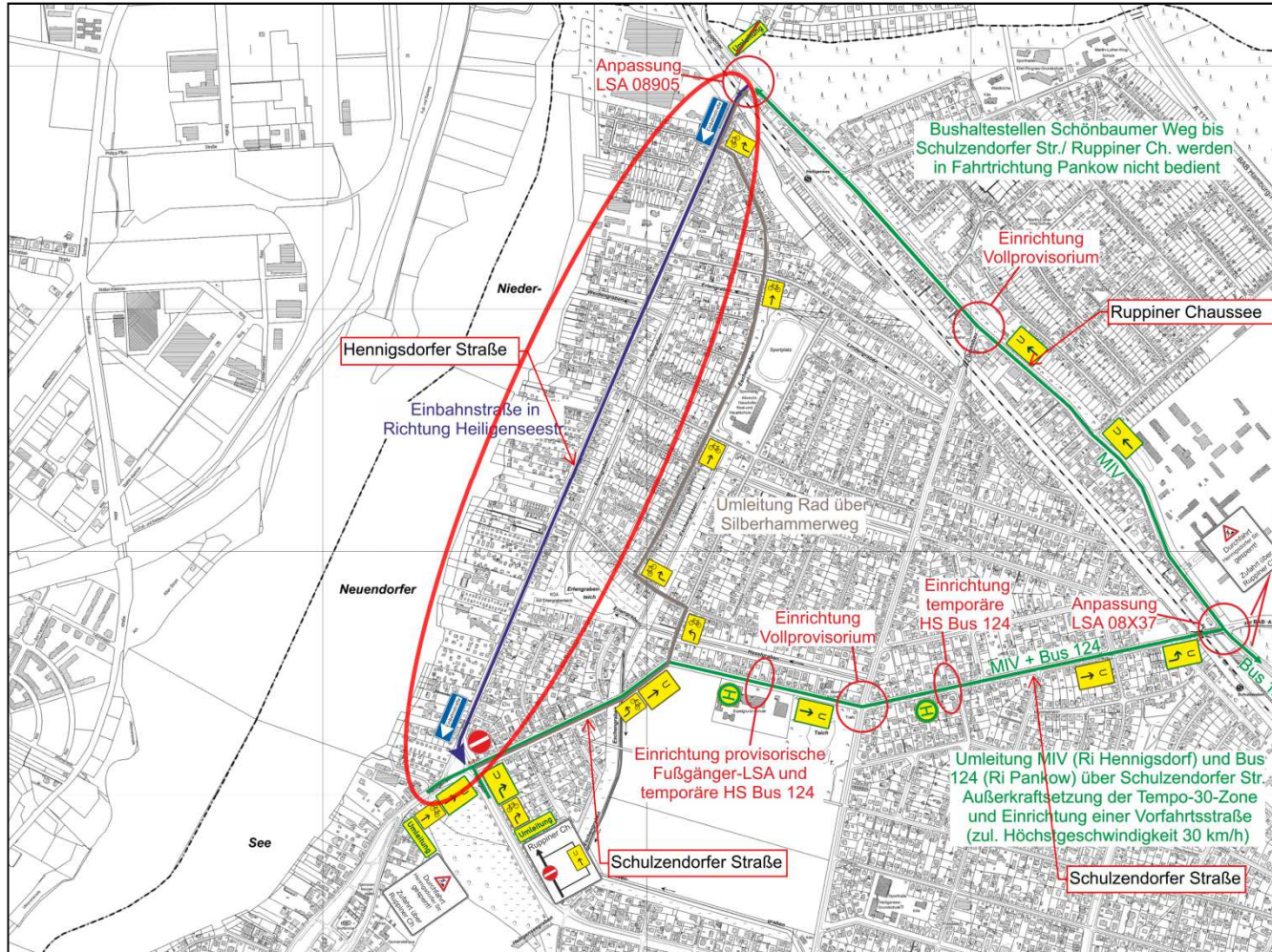
BAUPHASENKONZEPT – BAUPHASE 1

- Aufbrucharbeiten der Fahrbahn- und Gehwegbefestigungen
- Erweiterung der Regenwasseranlagen in geschlossener und offener Bauweise
- Instandsetzung von Schmutzwasserleitungen
- Erneuerung und Instandsetzung von Trinkwasserleitungen
- Herstellung der Gehwegbefestigungen / Gehwegüberfahrten
- Herstellung der Fahrbahnbefestigung
- Ausführungszeitraum rd. 14 Monate



NEUBAU HENNIGSDORFER STRAÙE ZWISCHEN ALT-HEILIGENSEE UND DER RUPPNER CHAUSSEE

VERKEHRSFÜHRUNG - UMLEITUNGSKONZEPT

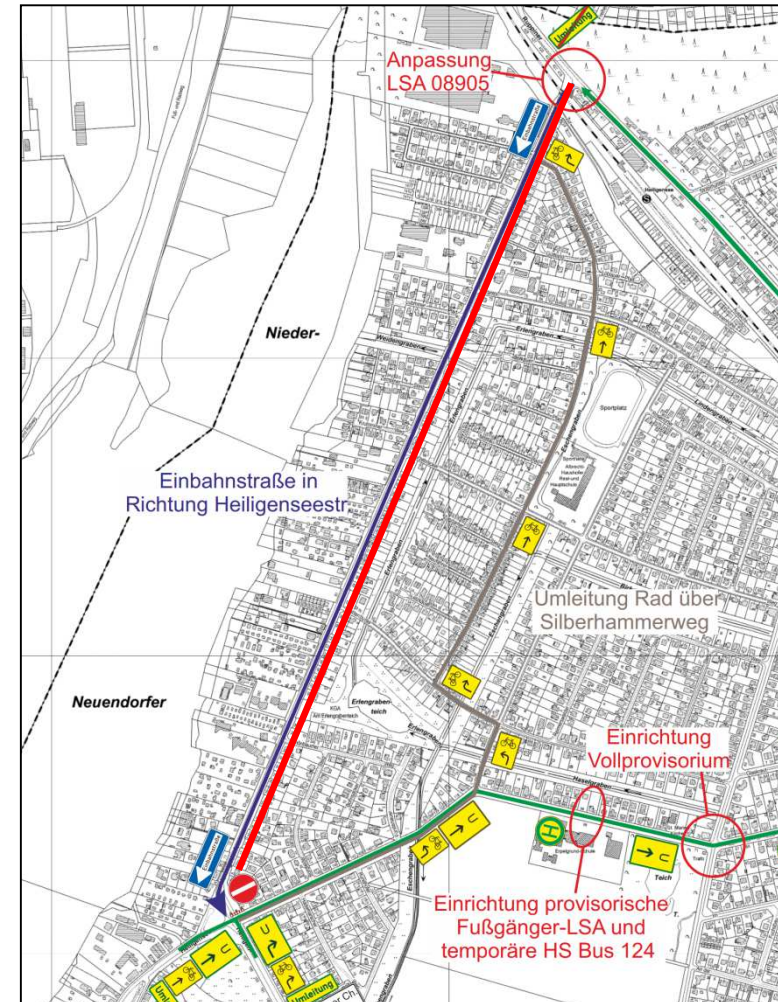


BAUPHASENKONZEPT

- Bauphase 0
Knotenpunkt Hennigsdorfer Straße / Schulzendorfer Straße
- Bauphase 1
Nördliche Hennigsdorfer Straße zwischen Ruppiner Chaussee und HsNr. 7
- Bauphase 2
Südliche Hennigsdorfer Straße zwischen Ruppiner Chaussee und HsNr. 7 (ggf. mit Unterbauphasen)
- Bauphase 3
Herstellung von Provisorien im Bereich des Knotenpunktes Hennigsdorfer Straße
Schulzendorfer Straße
- Bauphase 4 bis 7
Herstellung des Kreisverkehrs in Teilabschnitten
- Bauphase 8
Beschilderung und Markierungsarbeiten

BAUPHASENKONZEPT – BAUPHASE 2

- Aufbrucharbeiten der Fahrbahn- und Gehwegbefestigungen
- Erweiterung der Regenwasseranlagen (Herstellung / Anschluss der StraÙenentwässerung)
- Erneuerung und Instandsetzung von Trinkwasserleitungen (in Querungsbereichen)
- Herstellung der Gehwegbefestigungen / Gehwegüberfahrten
- Herstellung der Fahrbahnbefestigung
- Ausführungszeitraum rd. 12 Monate



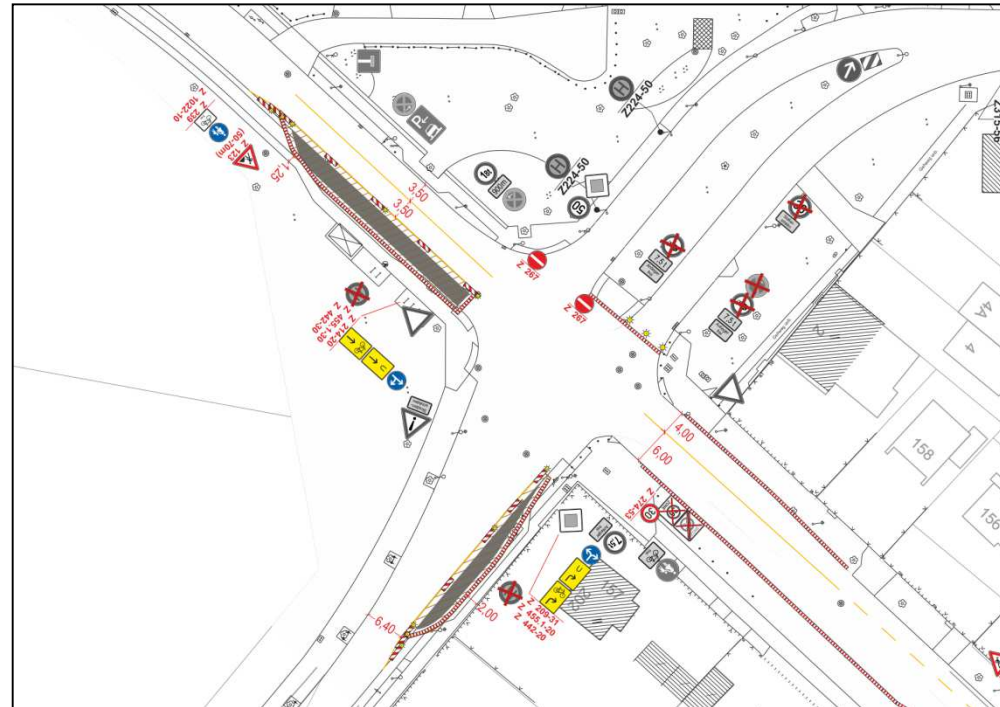
BAUPHASENKONZEPT

- Bauphase 0
Knotenpunkt Hennigsdorfer Straße / Schulzendorfer Straße
- Bauphase 1
Nördliche Hennigsdorfer Straße zwischen Ruppiner Chaussee und HsNr. 7
- Bauphase 2
Südliche Hennigsdorfer Straße zwischen Ruppiner Chaussee und HsNr. 7 (ggf. mit Unterbauphasen)
- **Bauphase 3**
Herstellung von Provisorien im Bereich des Knotenpunktes Hennigsdorfer Straße Schulzendorfer Straße
- Bauphase 4 bis 7
Herstellung des Kreisverkehrs in Teilabschnitten
- Bauphase 8
Beschilderung und Markierungsarbeiten

NEUBAU HENNINGSDORFER STRAÙE ZWISCHEN ALT-HEILIGENSEE UND DER RUPPNER CHAUSSEE

BAUPHASENKONZEPT – BAUPHASE 3

- Herstellung von provisorischer Befestigung im Bereich des Knotenpunktes Hennigsdorfer Straße / Schulzendorfer Straße
- Ausführung erfolgt parallel zur Bauphase 2



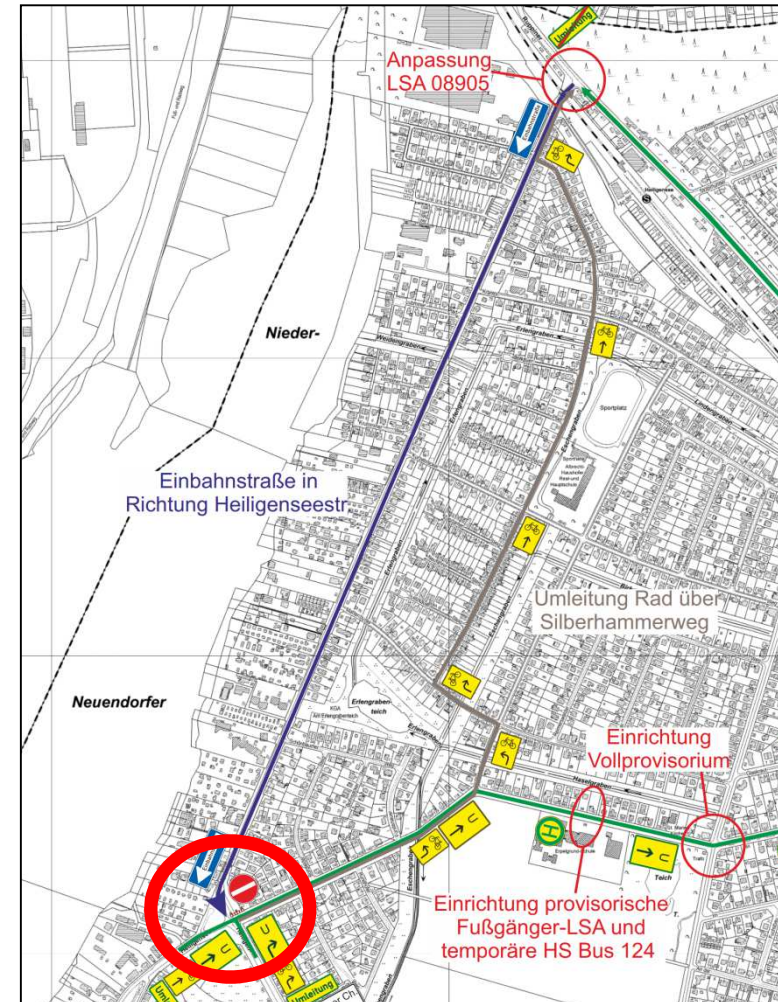
BAUPHASENKONZEPT

- Bauphase 0
Knotenpunkt Hennigsdorfer Straße / Schulzendorfer Straße
- Bauphase 1
Nördliche Hennigsdorfer Straße zwischen Ruppiner Chaussee und HsNr. 7
- Bauphase 2
Südliche Hennigsdorfer Straße zwischen Ruppiner Chaussee und HsNr. 7 (ggf. mit Unterbauphasen)
- Bauphase 3
Herstellung von Provisorien im Bereich des Knotenpunktes Hennigsdorfer Straße
Schulzendorfer Straße
- Bauphase 4 bis 7
Herstellung des Kreisverkehrs in Teilabschnitten
- Bauphase 8
Beschilderung und Markierungsarbeiten

NEUBAU HENNIGSDORFER STRAÙE ZWISCHEN ALT-HEILIGENSEE UND DER RUPPNER CHAUSSEE

BAUPHASENKONZEPT – BAUPHASE 4 - 7

- Aufbrucharbeiten der Fahrbahn- und Gehwegbefestigungen
- Erweiterung der Regenwasseranlagen (Herstellung / Anschluss der StraÙenentwässerung)
- Erneuerung und Instandsetzung von Trinkwasserleitungen
- Herstellung der Gehwegbefestigungen / Gehwegüberfahrten
- Herstellung der Fahrbahnbefestigung
- Ausführungszeitraum rd. 6 Monate



BAUPHASENKONZEPT

- Bauphase 0
Knotenpunkt Hennigsdorfer Straße / Schulzendorfer Straße
- Bauphase 1
Nördliche Hennigsdorfer Straße zwischen Ruppiner Chaussee und HsNr. 7
- Bauphase 2
Südliche Hennigsdorfer Straße zwischen Ruppiner Chaussee und HsNr. 7 (ggf. mit Unterbauphasen)
- Bauphase 3
Herstellung von Provisorien im Bereich des Knotenpunktes Hennigsdorfer Straße
Schulzendorfer Straße
- Bauphase 4 bis 7
Herstellung des Kreisverkehrs in Teilabschnitten
- Bauphase 8
Beschilderung und Markierungsarbeiten