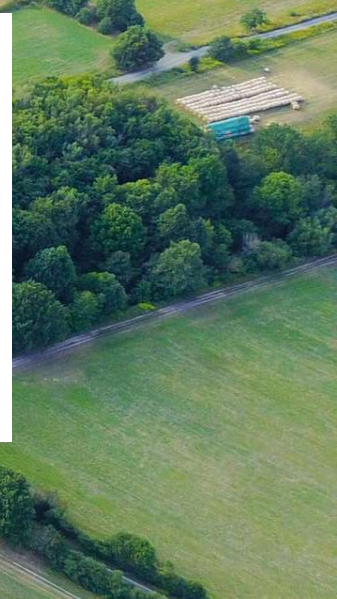


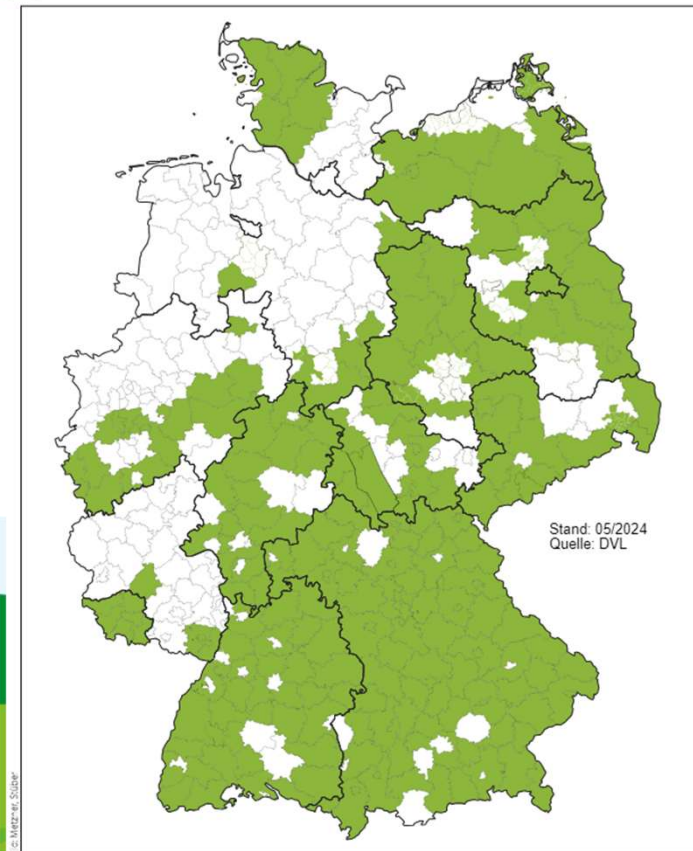
# LANDSCHAFTSPFLEGEVERBAND SPANDAU E.V.

Mittler zwischen Mensch und Natur



## Landschaftspflegeverbände in Deutschland

- 200 Verbände
- Drittelparität: Landwirtschaft – Kommune – Naturschutz
- 4.000 Gemeinden
- 190 Landkreise + 40 Kreisfreie Städte
- 14.500 landwirtschaftliche Betriebe
- 1.800 Schäferereien
- 2.000 Naturschutzorganisationen
- 10.000 Einzelmitglieder



**Abb. 2:** Verbreitung der Landschaftspflegeverbände und vergleichbarer Organisationen in Deutschland (Stand April 2024). Landschaftspflegeverbände sind in allen Flächenbundesländern vertreten.

# LANDSCHAFTSPFLEGEVERBAND SPANDAU E.V.



## Der Verein

- 2004 gegründet
- Drittelparität: Landwirtschaft – Kommune – Naturschutz
- 85 Mitglieder aus:  
Landwirtschaft, Kommunen, Naturschutz, Forsten,  
Jagd, Gala-Bauer, Planungsbüros, Gutachter,  
Landschaftspfleger, Baumpfleger
- Umweltbildung
- 9 hauptamtl. Mitarbeiter



# UMWELTBILDUNG

## Naturschutzstation Hahneberg

### Aktivitäten:

- Umweltbildung für Kitas & Schulen
- Exkursionen, Workshops & Wanderungen für Kinder, Erwachsene und Familien
- Naturpädagogische Programme für Senior:innen
- Firmenveranstaltungen & Social Days
- 800 m<sup>2</sup> große Fläche für Nachbarschaftsgärten
- Artenkenner-Netzwerk
- Fach- und Groß-Veranstaltungen
- Koordinierungsstelle Umwelt Spandau  
<https://www.umweltbildung-spandau.de/>



# LANDSCHAFTSPFLEGEVERBAND SPANDAU E.V.



## Natur im Garten

Partner der  
European Garden Association - Natur im Garten International  
für das Land Berlin

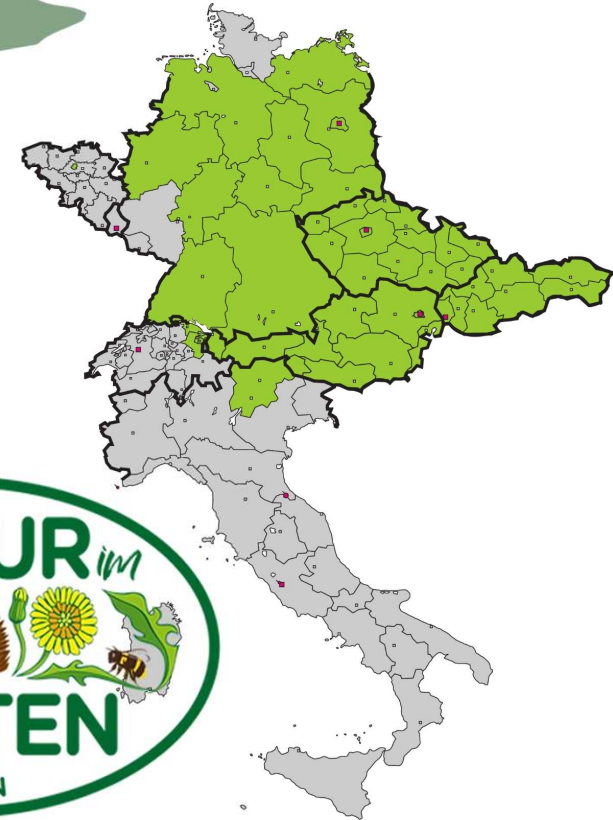
„Natur im Garten“ ist eine europäische Bewegung für ökologische Gestaltung und Pflege von Privatgärten, öffentlichen Grünräume und halböffentliche Grünräume, wie Schul- bzw. Kindergartengärten.

Die Kernkriterien sind:

- Verzicht auf chemisch-synthetische Pestizide
- Verzicht auf chemisch-synthetische Dünger
- Verzicht auf Torf

Es wird großer Wert auf biologische Vielfalt und Gestaltung mit heimischen und ökologisch wertvollen Pflanzen gelegt.

[www.naturimgarten.berlin](http://www.naturimgarten.berlin)



## Ökologisch geplante Grünräume

Niemand würde ein Haus bauen, ohne es vorher genau zu planen. Leider passiert das bei Freiräumen immer wieder. Dabei ist auch hier eine genaue Planung die Basis dafür, dass eine Grünfläche das ganze Jahr über ansprechend aussieht und pflegeleicht gestaltet ist

**NATUR *im* GARTEN**  
*Ökologische Planung*  
Mit der Natur gestalten





## Einhaltung der Kriterien von „Natur im Garten“

- Verzicht auf chemisch-synthetische Pestizide und Dünger sowie Torf
- Verwendung heimischer Pflanzenarten
- Verwendung von Zierpflanzen mit ungefüllten Blüten



Zierpflanzen mit ungefüllten Blüten

## Einhaltung der Kriterien von „Natur im Garten“

- Mischpflanzung bei Staudenbeeten
- Vielfalt bringt Mehrwert
- Beachtung der Pflanzenbedürfnisse
- Natürliche Verjüngung eines Pflanzenbestandes
- Verwendung umweltfreundlicher Materialien
- Verwendung von Naturgartenelementen

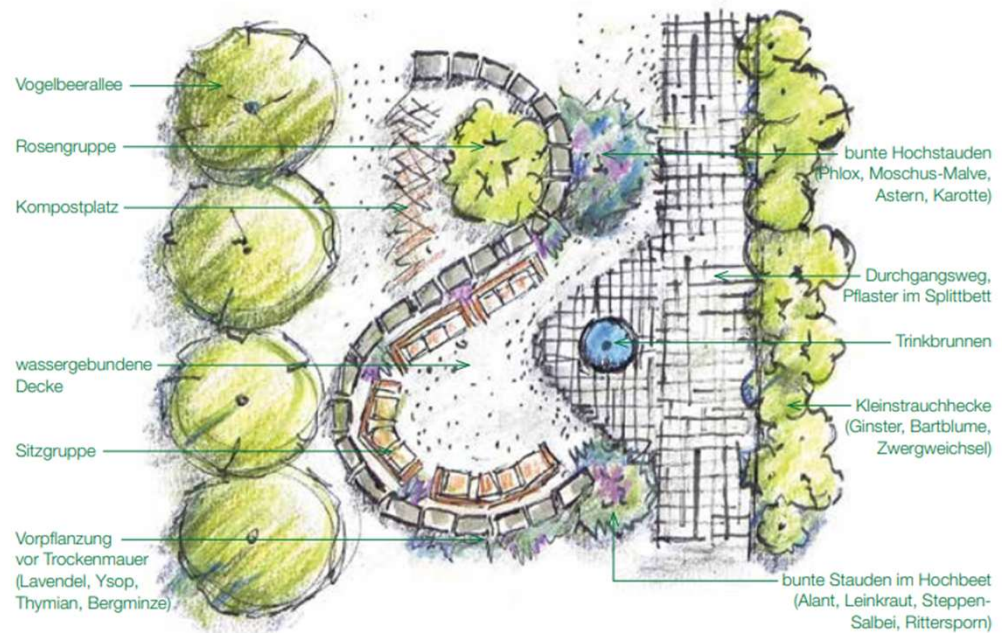


Nachhaltigkeit ist Planungsprinzip

Pflege als Planungsbestandteil

## Planungsbeispiel

### Platzgestaltung mit naturnahen Elementen



**VIELEN DANK  
FÜR IHRE AUFMERKSAMKEIT!**



## **Landschaftspflegeverband Spandau e.V.**

**Maximilian-Kolbe-Str. 6, 14089 Berlin**

**Telefon: 030 – 36 41 33 55**

**Mail: [kontakt@lpv-spandau.de](mailto:kontakt@lpv-spandau.de)**

**Webseite: [lpv-spandau.de](http://lpv-spandau.de)**

