



Blick in Richtung Am Nordgraben

Flächenname und Prüflächennr.: Schorfheidestraße, Fl. 1	
Flurstücksnummern: 58/16; 58/3;58/17; 323	
Größe: 1687 m ²	
Ortsteil: Wittenau	
Aktuelle Nutzung: Grünanlage, straßennah	
Zu beachtende Rahmenbedingungen: verrohrter Nordgraben verläuft unterhalb, Leitungen NBB u. Stromnetz Berlin (westl. Rand)	
Umgebungsstruktur: S-Bahn-Trasse, Schorfheide Str. und Am Nordgraben, Nordgraben (verrohrt), KGA	
Umsetzungszeitraum: kurzfristig	




Geplante Maßnahmen:

	<p>Maßnahme(-typ): Bauersatzpflanzung (Klimaoptimierung von Grün- und Freiflächen) Beschreibung: Pflanzung von klimaangepassten Bäumen s. GALK Straßenbaumliste Anzahl: 8 Kosten pro Baum: 600€ StU von 16 bis 18 cm Kosten für Pflanzung und Pflege pro Baum: 600€; bis funktionsfähigen Zustand 75€ pro Jahr Kosten gesamt (inkl. 3 Jahre Pflegekosten): 12.000€</p>
	<p>Maßnahme(-typ): Anlage von Säumen (Biotopvernetzung/Maßnahmen in der Feldflur) Beschreibung: Anlage von Saumvegetation unterhalb der zu pflanzenden Bäume und zwischen Trampelpfad und Flächengrenze Fläche: 122 m² Kosten pro m²: 6€ Kosten für Pflanzung und Pflege: 4€ pro m² pro Jahr Kosten gesamt (inkl. 3 Jahre Pflegekosten): 2.196€</p>
	<p>Maßnahme(-typ): Anlage von Wiesenbiotopen (Biotopvernetzung/Maßnahmen in der Feldflur) Beschreibung: Etablierung einer trockenheitsangepassten Pflanzengesellschaft Fläche: 792 m² Kosten pro m²: 7€ Kosten für Pflanzung und Pflege: 5€ pro m² pro Jahr Kosten gesamt (inkl. 3 Jahre Pflegekosten): 17.424€</p>



Blick in Richtung Am Nordgraben



-  Baumersatzpflanzung
-  Anlage von Sämen
-  Anlage von Wiesenbiotopen

Verortung der Maßnahmen



Saisonale Pflanzung



Blick in Richtung Schorfheidestraße



Trampelpfad, hinter saisonaler Pflanzung



Wiese im Norden der Fläche

Flächenname, Prüflächennr.: Lengeder Straße, Fl. 4	
Flurstücksnummer: 653, 74/1, 55/19	
Größe: 5896 m ²	
Ortsteil: Wittenau	
Aktuelle Nutzung: Grünfläche	
Zu beachtende Rahmenbedingungen: Leitungen BWB und Stromnetz Berlin (Roedernau)	
Umgebungsstruktur: KGA, Gewerbe, Rohrwischgraben (trockengefallen)	
Umsetzungszeitraum: kurzfristig	

Geplante Maßnahmen:	
	<p>Maßnahme(-typ): Bauersatzpflanzung (Klimaoptimierung von Grün- und Freiflächen) Beschreibung: Ersatzpflanzung mit Arten bereits vorhandenen Baumarten: Ahorn, Eiche, Linde oder klimaangepasste Varianten Anzahl: 7 Kosten pro Baum: 600 € Kosten für Pflanzung und Pflege pro Baum: 600 € zzgl. 75€ pro Jahr bis volle Funktionsfähigkeit Kosten gesamt (inkl. 3 Jahre Pflegekosten): 10.500€</p>
	<p>Maßnahme(-typ): Entsiegelung (Klimaoptimierung von Grün- und Freiflächen) Beschreibung: Entsiegelung der Treppe und des Asphaltweges (nicht Teil der Prüffläche) im Süden der Fläche Fläche: 158 m² Kosten pro m²: 80 € Kosten gesamt: 12.640€</p>
	<p>Maßnahme(-typ): Entwicklung naturnahe Grünfläche (Biotopvernetzung/Maßnahmen in der Feldflur) Beschreibung: Entsorgung von (Sperr-)Müll, ergänzende Pflanzung von heimischen Sträuchern für die Erhöhung der Strukturvielfalt, Anpassung der Mahdzyklen, Initialpflanzungen/Aussaat von verschiedenen Wiesenarten Fläche: 5896 m² Kosten gesamt: 60.000€</p>



Wiese im Norden der Fläche



Verortung der Maßnahmen



Kreuzung Interessantenweg und Roedernau



Müllproblem auf der Fläche



Wiese im Süden der Fläche



Blick Richtung Süden

Flächenname, Prüflächennr.: Techowpromenade, Fl. 6	
Flurstücksnummern: 1055, 468, 466	
Größe: 6521 m ²	
Ortsteil: Wittenau	
Aktuelle Nutzung: Weg, straßenbegleitende Grünfläche	
Zu beachtende Rahmenbedingungen: Leitungen NBB (nördl, südl. Drittel) und Stromnetz Berlin (südl. Drittel)	
Umgebungsstruktur: Wohnbebauung, Senior:innenheim, Vereinshaus, Veranstaltungsstätte Hermann-Ehlers-Haus	
Umsetzungszeitraum: kurzfristig	

Geplante Maßnahmen:	
	<p>Maßnahme(-typ): Baumersatzpflanzung (Klimaoptimierung von Grün- und Freiflächen) Beschreibung: Ersatzpflanzung an Stelle von gefälltten Bäumen, Anzahl: 15 Kosten pro Baum: 600 € Kosten für Pflanzung und Pflege pro Baum: 600€; zzgl. 75€ pro Jahr bis voll Funktionsfähigkeit Kosten gesamt (inkl. 3 Jahre Pflegekosten): 22.500€</p>
	<p>Maßnahme(-typ): Anlage von Blühinseln (Biotopvernetzung / Maßnahmen in der Feldflur) Beschreibung: Anlegen von Blühinseln mit bestäuberfreundlichen Pflanzen Fläche: 150 m² m² Kosten pro m²: 6€ Kosten für Pflanzung und Pflege: 4 € pro m² pro Jahr Kosten gesamt (inkl. 3 Jahre Pflegekosten): 2.700€</p>
	<p>Maßnahme(-typ): Regenwassermanagement - Anlegen von Versickerungsmulden (Klimaoptimierung von Grün- und Freiflächen) Beschreibung: Anlegen von Versickerungsmulden zur Regenwasserversickerung der benachbarten Straßenflächen Fläche: 150 m² Kosten pro m²: 60€ Kosten gesamt: 9000€</p>



Blick Richtung Süden



Verortung der Maßnahmen



Parkbucht entlang der Fläche



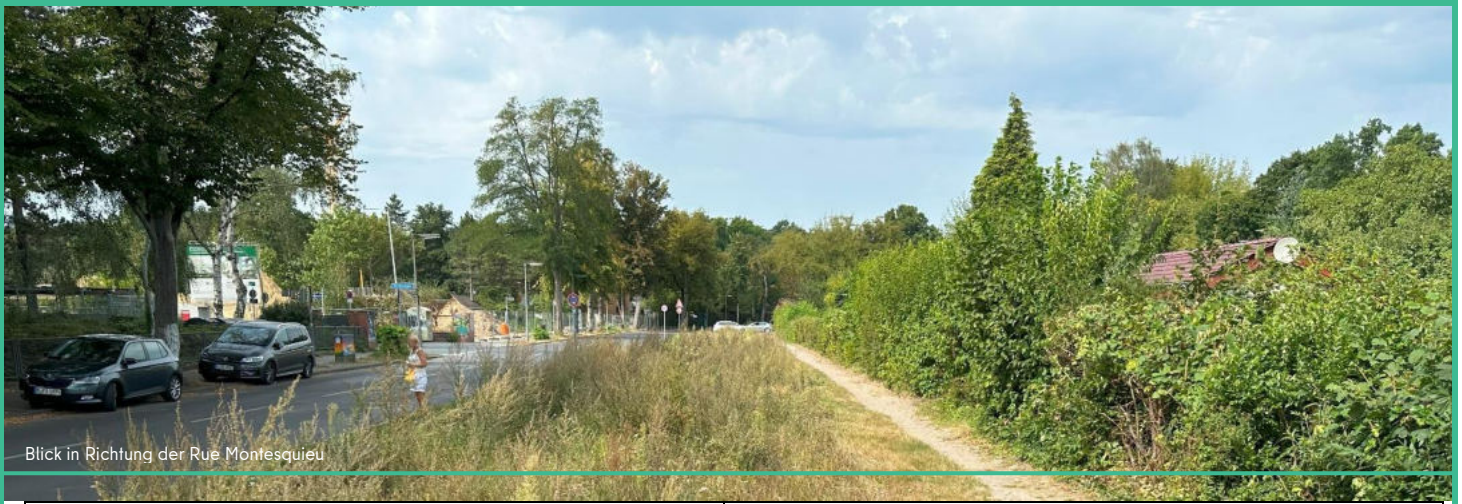
Schmuckbeete in der Mitte der Fläche



Aufenthaltmöglichkeiten vorhanden



Parkbucht entlang der Fläche



Blick in Richtung der Rue Montesquieu

Flächenname, Prüfflächennr.: Grünstreifen Jean-Jaurès-Straße, Nr. 11	
Flurstücksnummer: 3369/20	
Größe: 3180 m ²	
Ortsteil: Wittenau	
Aktuelle Nutzung: straßenbegleitende Grünfläche	
Zu beachtende Rahmenbedingungen: Leitungen Stromnetz Berlin u. BWB , bestehende Planung (s. Schnitt)	
Umgebungsstruktur: KGA, Jean-Jaures-Straße, Zuwegung zur S-Bahn (intensive Nutzung), Anliegendennutzung	
Umsetzungszeitraum: kurzfristig	

Geplante Maßnahmen:

	<p>Maßnahme(-typ): Bauersatzpflanzung (Klimaoptimierung von Grün- und Freiflächen) Beschreibung: Nachpflanzung vorzugsweise mit Winterlinden so nah wie möglich an KGA (Leitungen) Anzahl: 25 Kosten pro Baum: 600€ Kosten für Pflanzung und Pflege pro Baum: 600€; zzgl. 75€ pro Jahr bis voll Funktionsfähigkeit Kosten gesamt (inkl. 3 Jahre Pflegekosten): 37.500€</p>
	<p>Maßnahme(-typ): Anlage von Laubgebüsch (Biotopvernetzung/Maßnahmen in der Feldflur) Beschreibung: zwischen Baumpflanzungen, Durchgänge für Passant:innen aussparen Fläche: 200m² Kosten pro m²: 40€ Kosten für Pflanzung und Pflege: 25€ pro m² pro Jahr Kosten gesamt (inkl. 3 Jahre Pflegekosten): 13.000€</p>
	<p>Maßnahme(-typ): Anlage von Säumen (Biotopvernetzung/Maßnahmen in der Feldflur) Beschreibung: Übergang zwischen Laubgebüsch, Fahrradweg und Fußweg Fläche: 737 m² Kosten pro m²: 6€ Kosten für Pflanzung und Pflege: 4€ pro m² pro Jahr Kosten gesamt (inkl. 3 Jahre Pflegekosten) : 7.370€</p>



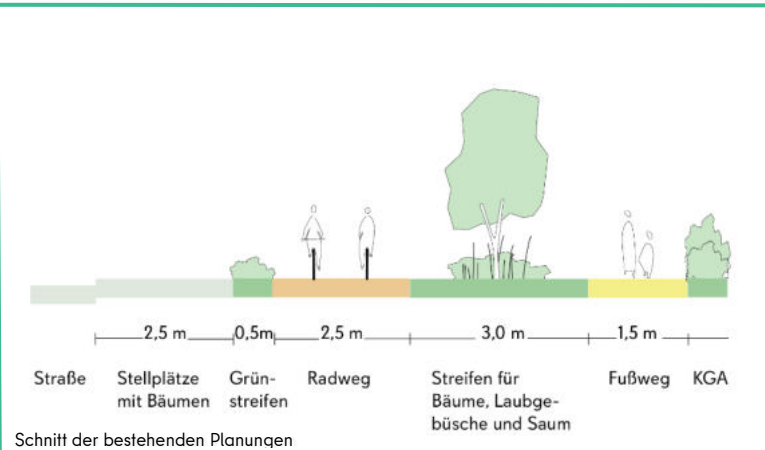
Blick in Richtung der Rue Montesquieu



Verortung der Maßnahmen



Blick in Richtung der Hermsdorfer Str.



Zugangssituation zum S-Bahnhof



Blick in Richtung des Märkischen Viertels

Flächenname, Prüflächennr.: Felder südlich Bernauer Heerweg, Fl. 13	
Flurstücksnummern: 22; 23; 30	
Größe: 193.072 m ²	
Ortsteil: Lübars	
Aktuelle Nutzung: Landwirtschaftliche Nutzung	
Zu beachtende Rahmenbedingungen: Pachtverträge, LSG, Bodendenkmal	
Umgebungsstruktur: Grünland, Wald, Einfamilienhausbebauung, Acker, KGA	
Umsetzungszeitraum: mittelfristig	

Geplante Maßnahmen:	
	<p>Maßnahme(-typ): Bauersatzpflanzung (Biotopvernetzung / Maßnahmen in der Feldflur) Beschreibung: Pflanzung von Feldgehölzen, Eichen, Feldahorn und Ulmen, Entwicklung von Huteeichen und Feldgehölzsaum Anzahl: 101 Kosten pro Baum: 600€ StU von 16 bis 18 cm Kosten für Pflanzung und Pflege pro Baum: 600€, bis funktionsfähigen Zustand 75€ pro Jahr Kosten gesamt (inkl. 3 Jahre Pflegekosten): 151.500€</p>
	<p>Maßnahme(-typ): Anlage von Hecken und Feldgehölzen (Biotopvernetzung / Maßnahmen in der Feldflur) Beschreibung: Anlage von Hecken und Sträuchern wie Weißdorn, Schlehe, Rose und Entwicklung von Feldgehölzsaum Fläche: 375 m² Kosten pro m²: 40€ Kosten für Pflanzung und Pflege: 25 € pro m² pro Jahr Kosten gesamt (inkl. 3 Jahre Pflegekosten): 43.125€</p>
	<p>Maßnahme(-typ): Anlage von Blühstreifen (Biotopvernetzung / Maßnahmen in der Feldflur) Beschreibung: Anlage von Blühstreifen mit ehemals typischen Arten wie Klatschmohn, Kornblume, Wegwarte, Kornrade; Verwendung von autochthonem Saatgut Fläche: 4350 m² Kosten pro m²: 6€ Kosten für Pflanzung und Pflege: 4€ pro m² pro Jahr Kosten gesamt (inkl. 3 Jahre Pflegekosten): 43.500€</p>



Blick in Richtung des Märkischen Viertels



-  Baumsatzpflanzung
-  Anlage von Hecken und Feldgehölzen
-  Anlage von Blühstreifen

Verortung der Maßnahmen



Nordwestliche Grenze des Feldes



Gartenabfälle an der südlichen Grenze des Feldes



Feldweg zwischen den Feldern in Richtung Norden



Östlicher Rand der Fläche

<p>Flächenname, Prüflächennr.: Fläche 108, zukünftige Grünfläche Alter Bernauer Heerweg, Fl. 14</p>	
<p>Flurstücksnummer: 12-49c</p>	
<p>Größe: 5544 m²</p>	
<p>Ortsteil: Lübars</p>	
<p>Aktuelle Nutzung: Gärtnerei / Pferdekoppel</p>	
<p>Zu beachtende Rahmenbedingungen: existierende Planungen für B-Plan 12-49c</p>	
<p>Umgebungsstruktur: landwirtschaftliche Flächen, Lübarser Felder, Gewerbe</p>	
<p>Umsetzungszeitraum: kurzfristig</p>	

Geplante Maßnahmen:	
	<p>Maßnahme(-typ): Bauersatzpflanzung (Biotopvernetzung/Maßnahmen in der Feldflur) Beschreibung: Pflanzung der im B-Plan festgelegten Baumarten, Walnuss, Vogelkirsche, Mehlbeere auf der ehem. Versiegelten Fläche Anzahl: 5 Kosten pro Baum: 600€ StU von 16 bis 18 cm Kosten für Pflanzung und Pflege pro Baum: 600€, bis funktionsfähigen Zustand, 75€ pro Jahr Kosten gesamt (inkl. 3 Jahre Pflegekosten): 7.500€</p>
	<p>Maßnahme(-typ): Entsiegelung (Klimaanpassung von Straßen und Quartieren) Beschreibung: Entsiegelung der gepflasterten Fläche im Süden Fläche: 1063 m² Kosten pro m²: 80€ Kosten gesamt: 85.040€</p>
	<p>Maßnahme(-typ): Anlage von Streuobstwiese (Biotopvernetzung/Maßnahmen in der Feldflur) Beschreibung: Anlage einer Streuobstwiese mit bevorzugt alten Arten, Mischung von Obstsorten Fläche/Anzahl: 2817 m², ca. 25 Obstbäume Kosten pro Baum: 400€ Kosten pro m²: 6€ Kosten für Pflanzung und Pflege: Pflanzung 400€ pro Baum, 150€ Pflegekosten pro Jahr, 4€ pro m² pro Jahr Kosten gesamt (inkl. 3 Jahre Pflegekosten): 63.170€</p>



Östlicher Rand der Fläche



Verortung der Maßnahmen



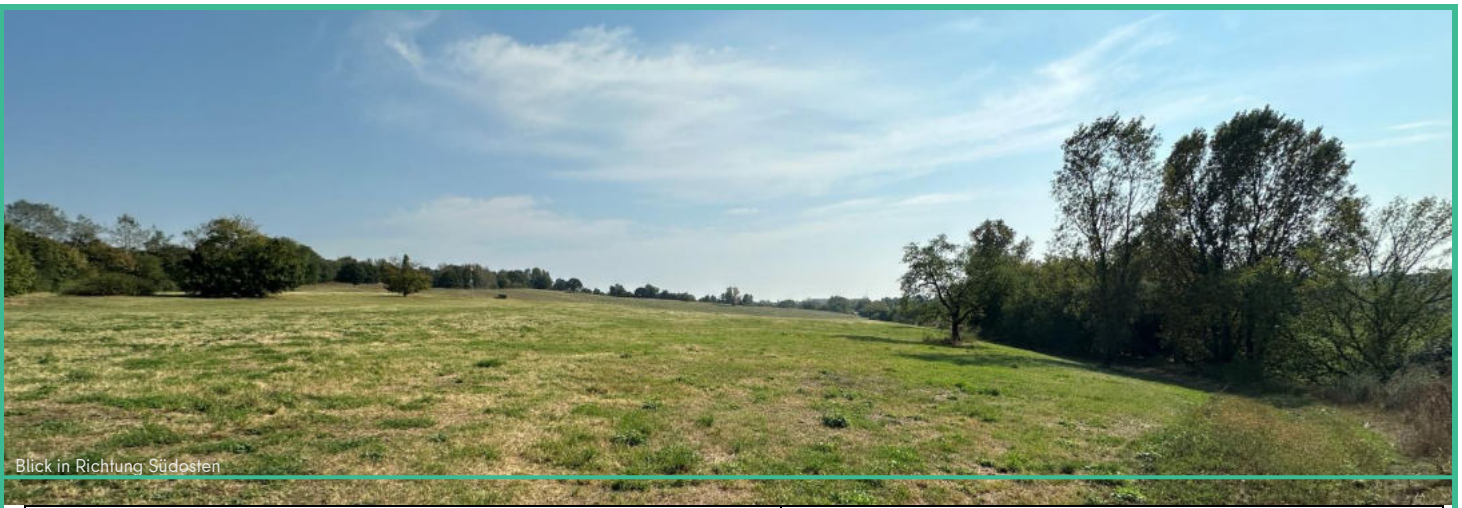
Versiegelte Fläche im Süden



Östlicher Ränder der Fläche



Nördlicher Rand der Fläche



Blick in Richtung Südosten

Flächenname, Prüflächennr.: Teilfläche Freizeitpark Lübars, Fl. 15a	
Flurstücksnummer: 20/2; 74/2; 74/3; 2/1	
Größe: 27.408 m ²	
Ortsteil: Lübars	
Aktuelle Nutzung: Park, öffentliche Grünfläche	
Zu beachtende Rahmenbedingungen: LSG	
Umgebungsstruktur: landwirtschaftliche Flächen, südöstl. Grünfläche	
Umsetzungszeitraum: mittelfristig	

Geplante Maßnahmen:

	<p>Maßnahme(-typ): Baumsatzpflanzung (Biotopvernetzung/Maßnahmen in der Feldflur) Beschreibung: Pflanzung von Feld- und Obstgehölzen, um den Gebietscharakter zu erhalten Anzahl: 21 Kosten pro Baum: 600€ Kosten für Pflanzung und Pflege pro Baum: 600€, bis funktionsfähigen Zustand 75€ pro Jahr Kosten gesamt (inkl. 3 Jahre Pflegekosten): 31.500€</p>
	<p>Maßnahme(-typ): Anlage von Laubgebüsch (Biotopvernetzung/Maßnahmen in der Feldflur) Beschreibung: Ergänzung der bereits existierenden Laubgebüsch mit Arten wie Schlehe und Weißdorn Fläche: 297 m² Kosten pro m²: 40€ Kosten für Pflanzung und Pflege: 25€ pro Jahr (ersten 3 Jahre) danach 2€ Kosten gesamt (inkl. 3 Jahre Pflegekosten): 34.155€</p>



Blick in Richtung Südosten



- Baumeratzpflanzung
- Anlage von Laubgebüsch

Verortung der Maßnahmen



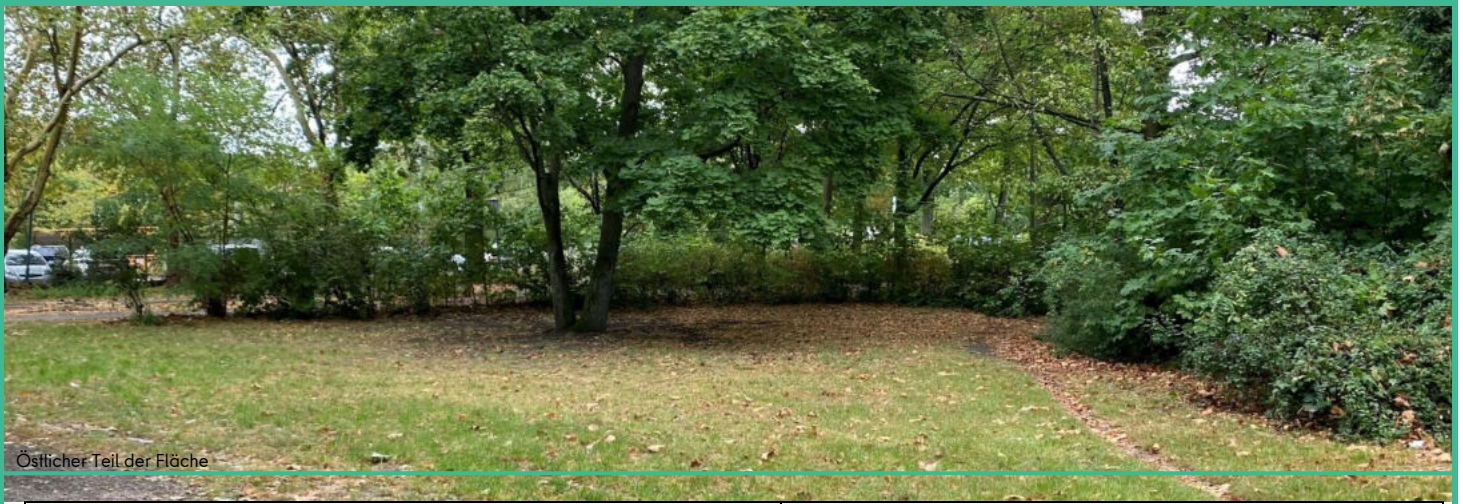
Geschotterter Weg



Laubgebüsch am westlichen Rand



Nördlicher Bereich mit mehrschichtigen Gehölzbestand



Flächenname, Prüflächennr.: Berliner Straße 80, Fl. 19	
Flurstücksnummer: 13/15	
Größe: 4579 m ²	
Ortsteil: Tegel	
Aktuelle Nutzung: Grünfläche	
Zu beachtende Rahmenbedingungen: Leitungsabfrage	
Umgebungsstruktur: südl. Stadion Borsigpark, westl. Berliner Straße, nördl. Hinterhöfe Blockbebauung	
Umsetzungszeitraum: kurzfristig	

Geplante Maßnahmen:

	<p>Maßnahme(-typ): Bauersatzpflanzung (Klimaoptimierung von Grün- und Freiflächen) Beschreibung: Bepflanzung mit den Bereits auf der Fläche vorkommenden Arten Fläche/Anzahl: 18 Kosten pro Baum: 600€ StU von 16 bis 18 cm Kosten für Pflanzung und Pflege pro Baum: 600€; bis funktionsfähigen Zustand 75€ pro Jahr Kosten gesamt (inkl. 3 Jahre Pflegekosten): 27.000€</p>
--	--



Östlicher Teil der Fläche



Baumersatzpflanzung



Alte Roibuche entlang des Weges



Gehölzaufwuchs im westlichen Teil der Fläche



Spielplatz im Osten der Fläche



Blick in Richtung Osten

Flächenname, Prüflächennr.: Teilfläche Kienhorstpark, Fl. 21b	
Flurstücksnummern: 50/14; 41/4; 28/2	
Größe: 6752 m ²	
Ortsteil: Reinickendorf	
Aktuelle Nutzung: Park, öffentliche Grünfläche	
Zu beachtende Rahmenbedingungen: Leitungen BWB, Stromnetz Berlin, Berliner Energie und Wärme, Gartendenkmal	
Umgebungsstruktur: KGA	
Umsetzungszeitraum: kurzfristig	

Geplante Maßnahmen:

	<p>Maßnahme(-typ): Baumersatzpflanzung (Klimaoptimierung von Grün- und Freiflächen) Beschreibung: Pflanzungen von Bäumen der GALK Liste für klimaangepasste Stadtbäume, unter Berücksichtigung der Leitungsverläufe Anzahl: 32 Kosten pro Baum: 600€ StU von 16 bis 18 cm Kosten für Pflanzung und Pflege pro Baum: 600€; bis funktionsfähigen Zustand 75€ pro Jahr Kosten gesamt (inkl. 3 Jahre Pflegekosten): 48.000€</p>
	<p>Maßnahme(-typ): Anbindung Erholung (Grüne Wegeverbindungen im Bezirk entwickeln) Beschreibung: Erneuerung des Leitsystems in Form von Schildern an beiden Eingängen, Markierungen auf dem Weg Anzahl: 2 Schilder, 5 Markierungen Kosten pro Schild: 600€, Markierung 200€ Kosten gesamt: 2.200€</p>



Blick in Richtung Osten



Baumersatzpflanzung

Verortung der Maßnahmen



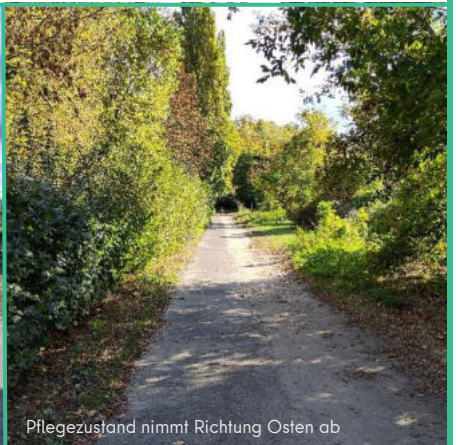
Rasenfläche zwischen Radweg und KGA



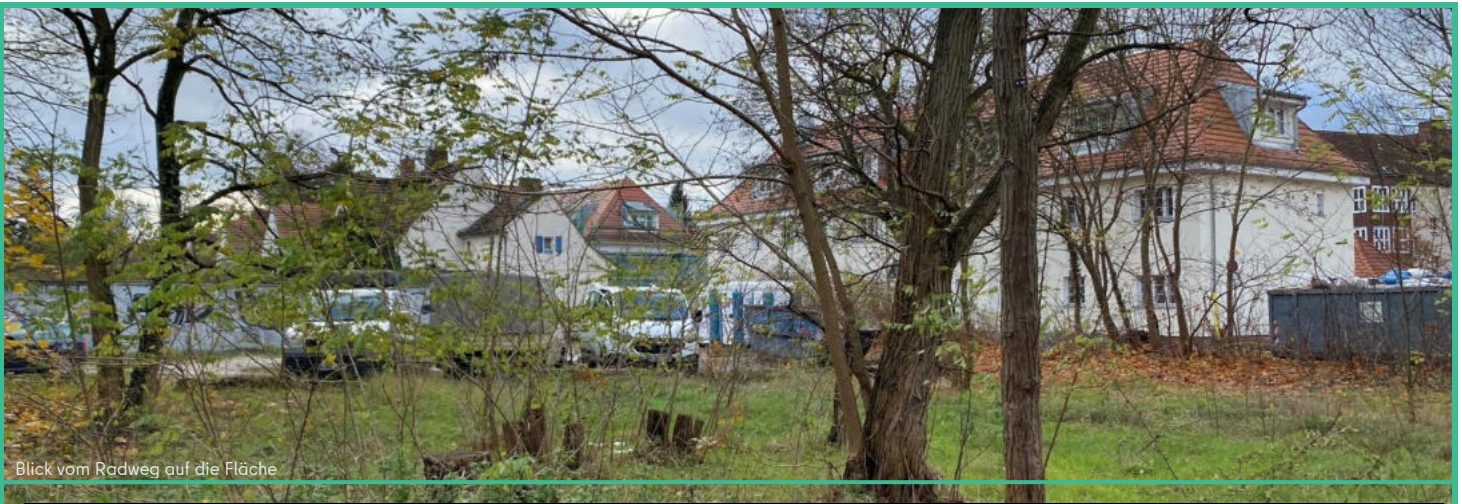
Feldahornhecke zwischen Fahrradwea und Fußwea



Blick Richtung Osten



Pflegezustand nimmt Richtung Osten ab



Blick vom Radweg auf die Fläche

Flächenname, Prüfflächennr.: Am Brunnen / Nordgraben, Nr. 24	
Flurstücksnummer: 1365	
Größe: 1785 m ²	
Ortsteil: Tegel	
Aktuelle Nutzung: Grünfläche	
Zu beachtende Rahmenbedingungen:	
Umgebungsstruktur: nördl. Nordgraben, südlich Wohnbebauung	
Umsetzungszeitraum: mittelfristig	

Geplante Maßnahmen:

	<p>Maßnahmentyp: Bauersatzpflanzung (Biotopvernetzung/Maßnahmen in der Feldflur) Beschreibung: Bepflanzung mit bereits auf der Fläche vorhanden Baumarten Anzahl: 10 Kosten pro Baum: 600€ StU von 16 bis 18 cm Kosten für Pflanzung und Pflege pro Baum: 600€; bis funktionsfähigen Zustand 75€ pro Jahr Kosten gesamt (inkl. 3 Jahre Pflegekosten): 15.000€</p>
	<p>Maßnahmentyp: Entsiegeln (Klimaoptimierung von Grün- und Freiflächen) Beschreibung: Entsiegelung des der aktuell als Parkplatz genutzten Fläche Fläche: 343 m² Kosten pro m²: 80€ Kosten gesamt: 27.440€</p>
	<p>Maßnahmentyp: Anlage von Säumen (Biotopvernetzung/Maßnahmen in der Feldflur) Beschreibung: Anlage von Säumen entlang des Radwegs Fläche: 262 m² Kosten pro m²: 6€ Kosten für Pflanzung und Pflege: 4€ pro Jahr Kosten gesamt (inkl. 3 Jahre Pflegekosten): 4.716€</p>



Blick vom Radweg auf die Fläche



Verortung der Maßnahmen



Der nördliche Teil der Fläche ist mit Pioniergehölzen bestanden



Mittelalter Spitzahorn



Versiegelte, stark verdichtete Fläche im Zentrum der Fläche