



## АКУШЕРКА

## Консультации ДЛЯ родителей С детьми грудного и ясельного

Индивидуальные консультации для родителей с детьми грудного и ясельного возраста (0-3 года)

В атмосфере доверительности и конфиденциальности дипломированный психолог окажет Вам необходимую поддержку.

Вы сможете получить консультацию по следующим вопросам:

- Нарушения сна и беспокойное поведение ребенка
- Проблемы формирования эмоциональной привязанности
- Младенец часто плачет
- Конфликты с малышом

### AWFWIND e.V.

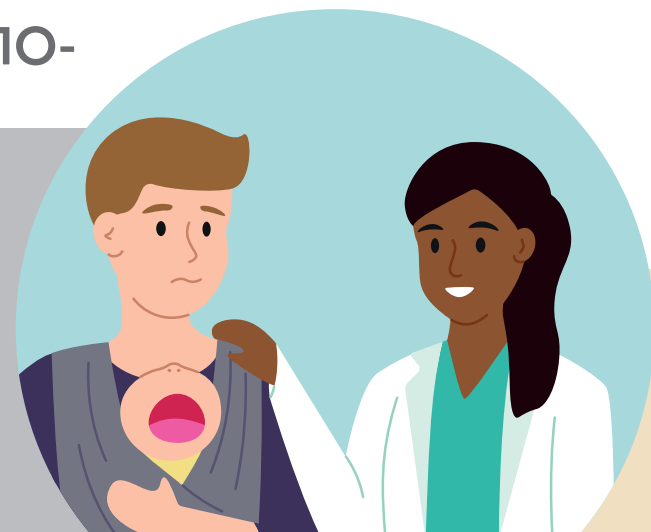
✉ Фирвальдштеттер Век 7  
13407 Берлин



## ПЛАЧУЩИЙ



## ШЕФСКАЯ ПО-



## ШЕФСКАЯ ПОМОЩЬ СЕМЬЯМ, KÄNGURU, WELCOME

Помощь и поддержка семьям, оказываемая на общественных началах

Начиная с самого рождения ребенка, волонтеры помогают семьям и оказывают необходимое сопровождение (под руководством квалифицированного специалиста). Контактные лица, представляющие соответствующие проекты, подберут для Вас подходящих помощников и семейных наставников.

### KÄNGURU ПОМОГАЕТ И СОПРОВОЖДАЕТ

#### Immanuel Beratung Reinickendorf

030 447 26 22 41  
kaenguru-maerkisches-viertel@immanuel.de



### ШЕФСКАЯ ПОМОЩЬ СЕМЬЯМ ELISABETHSTIFT BERLIN

0176 95 58 23 55  
anna.weber@elisabethstift-berlin.de



### WELCOME при Horizonte gGmbH



# FRÜHE HILFEN

Reinickendorf |



Консультации и поддержка для будущих родителей и семей с детьми до 3 лет в Райникедорфе



## РАННЯЯ ПОМОЩЬ В РАЙНИ-

В семейных центрах или на дому Вы можете получить необходимую консультацию и поддержку по вопросам, касающимся беременности, родов и послеродового периода.

Г-жа Науманн-Эрбер  
☎ 030 902 94 61 98  
✉ [naumann-gerber@reinickendorf.berlin.de](mailto:naumann-gerber@reinickendorf.berlin.de)



## СЕМЕЙНЫЕ АКУШЕРКИ И ПАТРОНАЖНАЯ ПОМОЩЬ ДЛЯ

Предложение для беременных женщин и родителей маленьких детей в до- и послеродовой период.

### Предлагаемые услуги включают:

- Консультации по вопросам ухода, питания и развития ребенка
- Разъяснения по вопросам, касающимся финансовых возможностей, медицинского обслуживания ребенка, организации домашнего быта, партнерских и родительских отношений и т.д.
- Сопровождение и поддержка при посещении государственных учреждений, помощь в поиске акушерки, гинеколога, обучающих курсов и т.д.
- Посещения на дому

Помощь оказывается вблизи места проживания, бесплатно и конфиденциально.

## КОНТАКТЫ

### РАЙОН

Märkisches Viertel и Reinickendorf Nord

### Horizonte gGmbH

📍 Торновек Век 6  
13439 Берлин

☎ 030 408 98 37 14  
☎ 0163 388 17 10  
✉ [marfini@horizonte.biz](mailto:marfini@horizonte.biz)

### РАЙОН

Reinickendorf West и Ost

### Trapez e.V.

📍 Намслауштрассе 45  
13507 Берлин

☎ 030 43 66 16 67  
✉ [FrH@trapez-berlin.de](mailto:FrH@trapez-berlin.de)



Bundesstiftung  
Frühe Hilfen



## СЕМЕЙНЫЕ АКУШЕРКИ И ПАТРОНАЖНАЯ ПОМОЩЬ ДЛЯ РОДИТЕЛЕЙ

Г-жа Мартини  
☎ 0163 388 17 10  
✉ [martini@horizonte.biz](mailto:martini@horizonte.biz)

Г-жа Кеппель  
☎ 030 43 66 16 64  
✉ [FrH@trapez-berlin.de](mailto:FrH@trapez-berlin.de)

**Консультации ДЛЯ родителей С детьми грудного / ясельного возраста**  
и первая психологическая помощь

☎ Г-жа Шолер  
✉ 0176 61 36 94 51  
[nathalie.scholer@aufwind-berlin.de](mailto:nathalie.scholer@aufwind-berlin.de)

## ЧАСЫ ОТКРЫТЫХ КОНСУЛЬТАЦИЙ В СЕМЕЙНОМ ЦЕНТРЕ НА LETTEALLEE:

Вторник с 11:00 до 12:30 Консультации по телефону:  
Четверг с 14:00 до 16:00

## УСЛУГИ ПРЕДОСТАВЛЯЮТСЯ НА ВОЛОНТЕРСКИХ НАЧАЛАХ

### Känguru

☎ Г-жа Лаукс  
☎ 0176 11 31 98 14  
✉ 030 447 26 22 41  
[nora.laux@immanuelalbertinen.de](mailto:nora.laux@immanuelalbertinen.de)

### Шефская помощь семьям

☎ Г-жа Вебер  
✉ 0176 95 58 23 55  
✉ [sandra.haase@elisabethstift-berlin.de](mailto:sandra.haase@elisabethstift-berlin.de)  
[anna.weber@elisabethstift-berlin.de](mailto:anna.weber@elisabethstift-berlin.de)

### Wellcome

☎ Г-жа Германс  
✉ 0163 388 17 23  
[hermans@horizonte.biz](mailto:hermans@horizonte.biz)