

رعاية الأسرة، الكنغر، مرحبًا بكم

صراخ الأطفال لساعات الاستشارة

FRÜHE
HILFFEN

Reinickendorf



عروض نصائح ودعم للوالدين المنتظرين أطفال وللأسر التي لديها أطفال حتى 3 سنوات في رينكندورف

عروض الدعم التطوعية للأسر

تساعد وترافق (تحت إشراف مهني) الأسر منذ الولادة. يقوم مسؤولو/مسؤولات الاتصال بالمشروع بتوصيلك بالمساعدين المتطوعين المناسبين ورعاية الأسرة.

الكنغر يساعد ويرافق
نصيحة إيمانويل رينكندورف

٠٣٠ ٤٤٧ ٢٦ ٢٢ ٤١

kaenguru-maerkisches-viertel@immanuel.de



رعاية الأسرة
إليزابيث شتيفت برلين

٠١٧٦ ٥٨ ٩٥ ٢٣ ٥٥

anna.weber@elisabethstift-berlin.de



مرحبًا بكم
في الأفق، المحدودة

٠١٦٣ ٣٨٨ ١٧ ٢٣

berlin.reinickendorf@wellcome-online.de



عرض الاستشارة الفردية للأباء والأمهات الذين لديهم رضع وأطفال صغار (٠-٣ سنوات)

يوجد طبيب نفسي مؤهل بجانبك لدعمك في بيئة آمنة وسرية.

- تتلقون نصائح
- بشأن اضطرابات النوم والأرق عند الطفل
- اضطرابات التعلق
- كثرة البكاء عند الرضيع
- النزاعات مع الطفل الأصغر

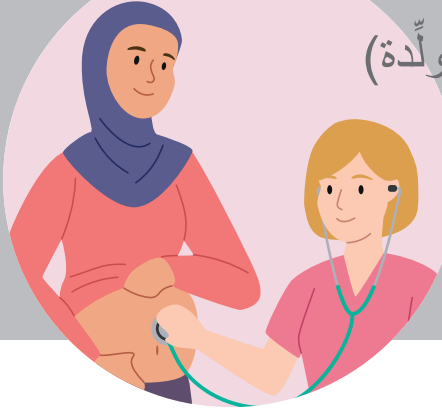
.AUFWIND e.V

٧ فير فالدشتيتر فيج
١٣٤٠٧ برلين

(السكرتارية) (٠٣٠) ١٢ ٨٩ ٣١٩
info@aufwind-berlin.de



الداية (المولدة)



صراخ الأطفال
الرضع



الرعاية



بيانات الاتصال

دايات الأسر والمساعدة المنزلية للوالدين

السيدة مار تيني

١٠ ١٧ ٣٨٨ ٠١٦٣

martini@horizonte.biz

السيدة كيبيل

٦٤ ١٦ ٦٦ ٤٣ ٠٣٠

FrH@trapez-berlin.de

صراخالأطفالالساعات الاستشارة

والإسعافات الأولية التطوعية

السيدة شولر

٥١ ٩٤ ٣٦ ٦١ ٠١٧٦

nathalie.scholer@aufwind-berlin.de

ساعات الاستشارة المفتوحة في

مركز الأسرة ليتي ألي:

الثلاثاء من الساعة ١١:٠٠ إلى الساعة ١٢:٣٠

ساعات الاستشارة الهاتفية:

الخميس من الساعة ١٤:٠٠ إلى الساعة ١٦:٠٠

مكتب الأعمال التطوعية

الكنغر

السيدة لاوكس

١٤ ٩٨ ٣١ ١١ ٠١٧٦

٤١ ٢٢ ٢٦ ٤٤٧ ٠٣٠

nora.laux@immanuelalbertinen.de

رعاية الأسر

السيدة فيبر

٥٥ ٢٣ ٥٨ ٩٥ ٠١٧٦

sandra.haase@elisabethstift-berlin.de

anna.weber@elisabethstift-berlin.de

مرحبًا بكم

السيدة هيرمانز

٢٣ ١٧ ٣٨٨ ٠١٦٣

hermans@horizonte.biz

دايات الأسر والمساعدة المنزلية للوالدين

المساعدة المبكرة راينيكندورف

تتلقى، في مراكز الأسرة أو في المنزل، المشورة والدعم بشأن الأسئلة المتعلقة بالحمل والولادة والوقت الذي يليها.

مكتب المقاطعة الخاص بكم في

راينيكندورف

السيدة ناومان-إربا

٩٨ ٦١ ٩٤ ٩٠٢ ٠٣٠

naumann-gerber@reinickendorf.berlin.de

عرض للحوامل والوالدين قبل الولادة وبعدها.

تشمل العروض:

- نصائح بشأن رعاية الطفل وتغذيته ونموه
- توضيح الأسئلة حول الإمكانيات المالية والرعاية الطبية للطفل وتنظيم الأسرة والزواج والأبوة وأكثر من ذلك.
- المرافقة والدعم عند زيارة المكاتب، والمساعدة في العثور على داية، وفي العثور على طبيب نساء/طبيبة، وتقديم الدورات وإلخ.
- الزيارات المنزلية

المساعدات قريبة من المنزل،

مجانية وسرية.



Bundesstiftung
Frühe Hilfen

