

Ausschuss für Stadtentwicklung, Bebauungspläne und Genehmigungen  
Ausschuss für Klimaschutz, Grünanlagen, Spielplätze, Umwelt und Natur  
Ausschuss für Wirtschaftsförderung, Digitalisierung und Verwaltungsmanagement  
am 27.03.2025

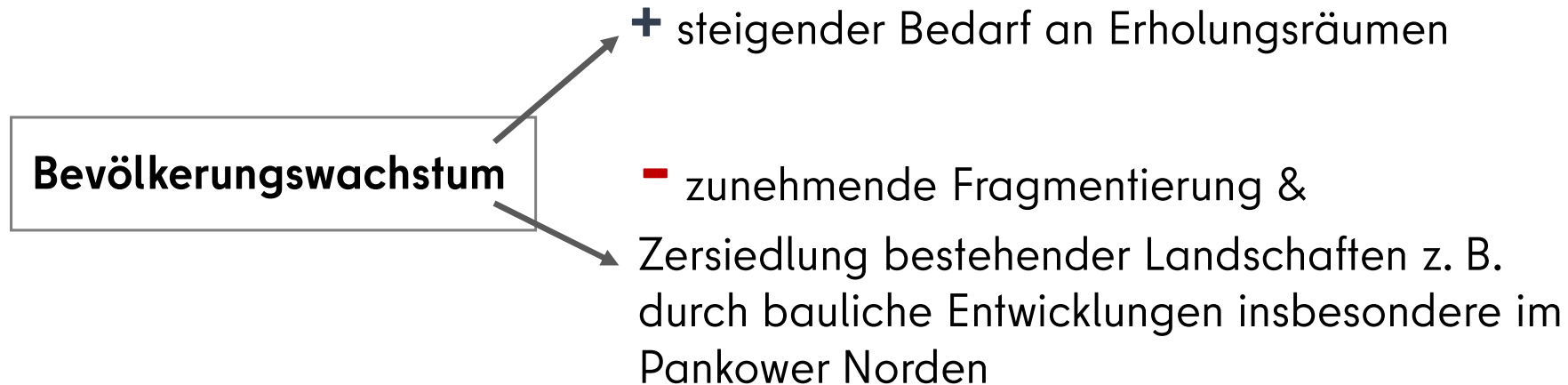
## **Freiraum- und Erholungskonzept Pankow Nord**

### **Inhalt:**

1. Anlass
2. Grundlagen
3. Vorgehensweise
4. Erstes Ergebnis
5. Weiterer Prozess



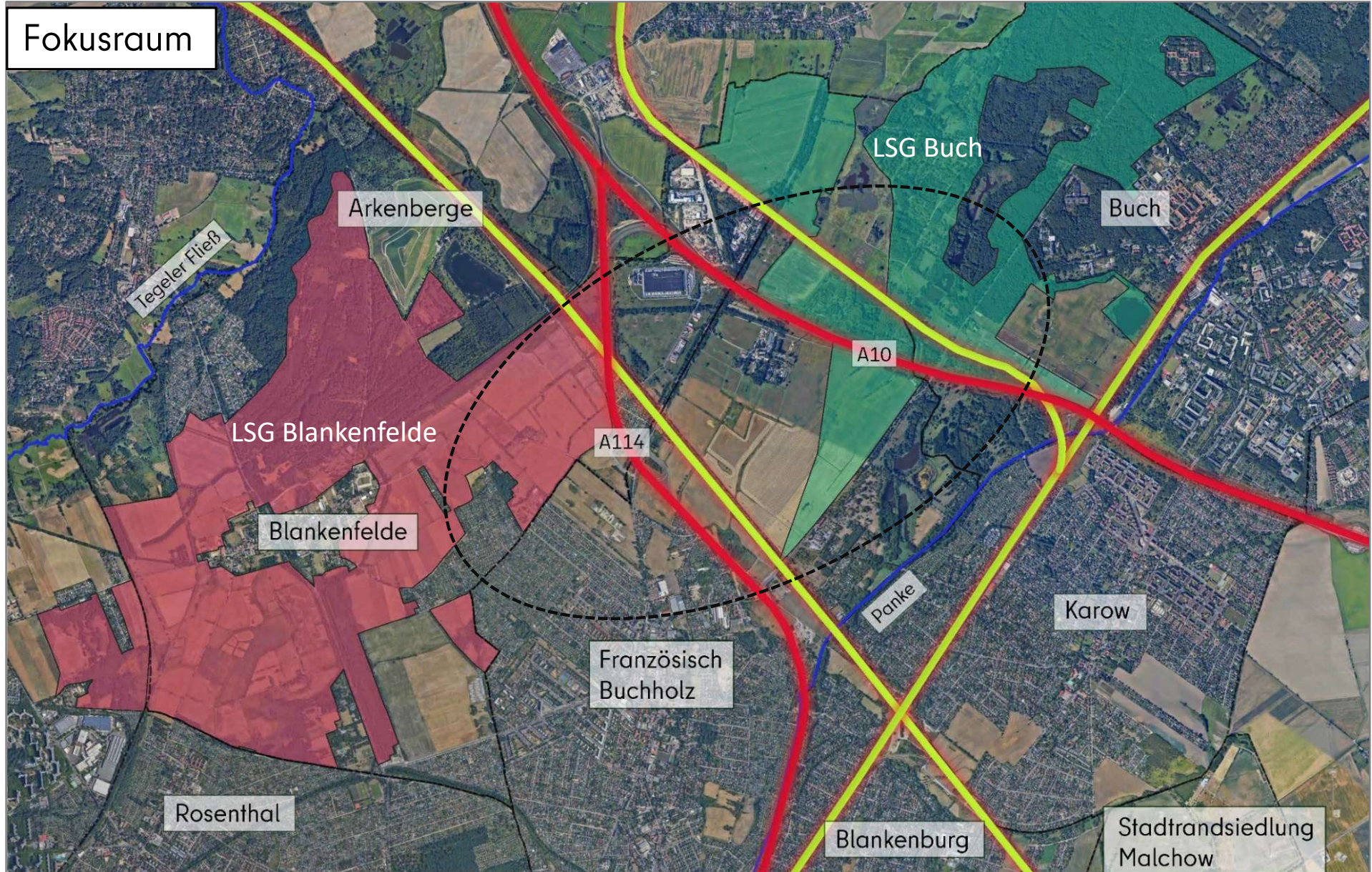
# 1. Anlass



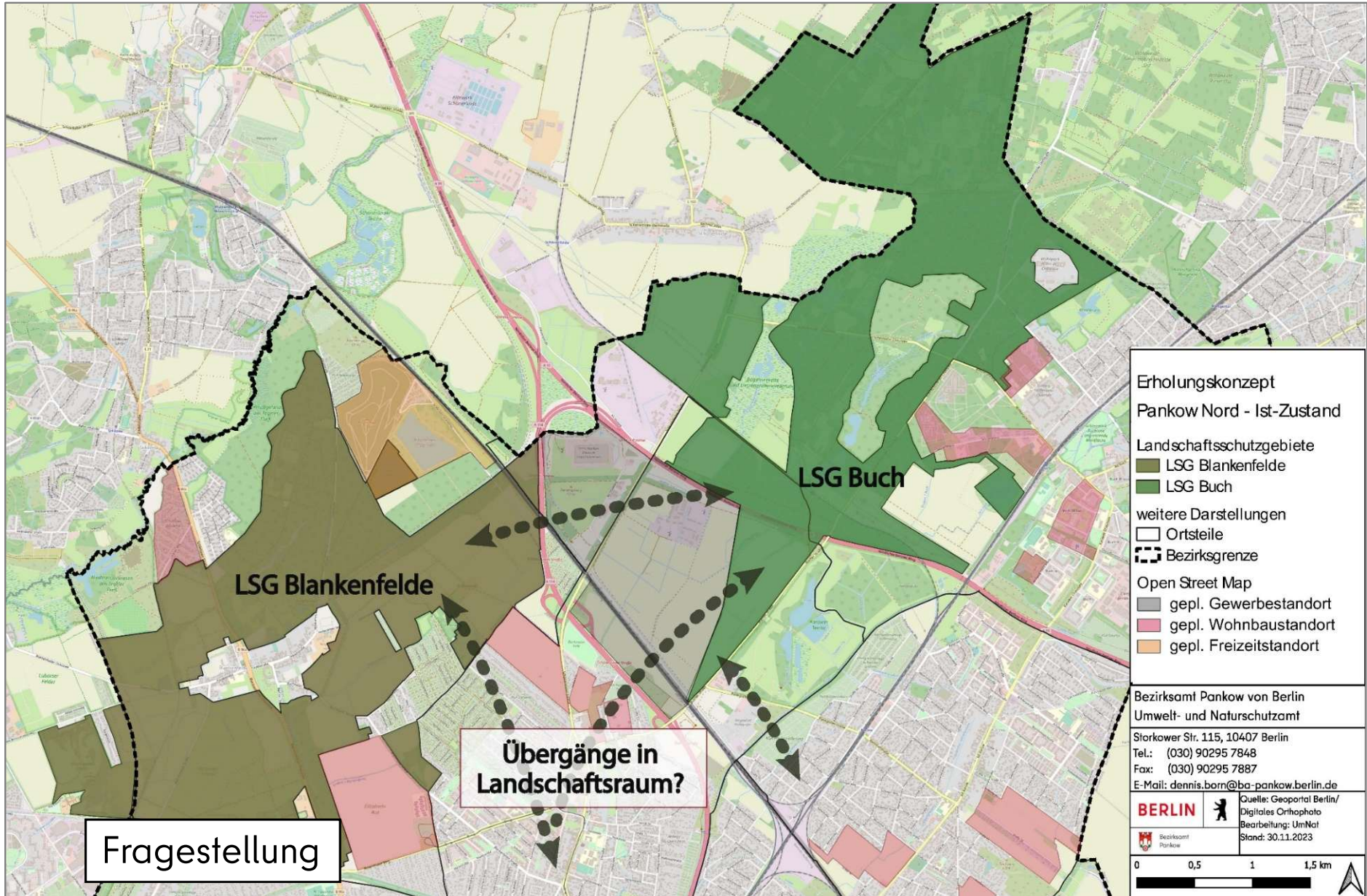
## Seit November 2023:

- Initiiert durch Bezirksbürgermeisterin Fr. Dr. Koch mit Bezirksstadträtin Fr. Anders-Granitzky und Bezirksstadtrat Hr. Bechtler
- Erarbeitung eines Freiraum- und Erholungskonzeptes im Pankower Norden
- Ämterübergreifende Erarbeitung, regelmäßige Abstimmungsrunden mit Bezirksbürgermeisterin, 2 Stadträten, 3 Ämtern, Klima- und Fördermittelbeauftragte

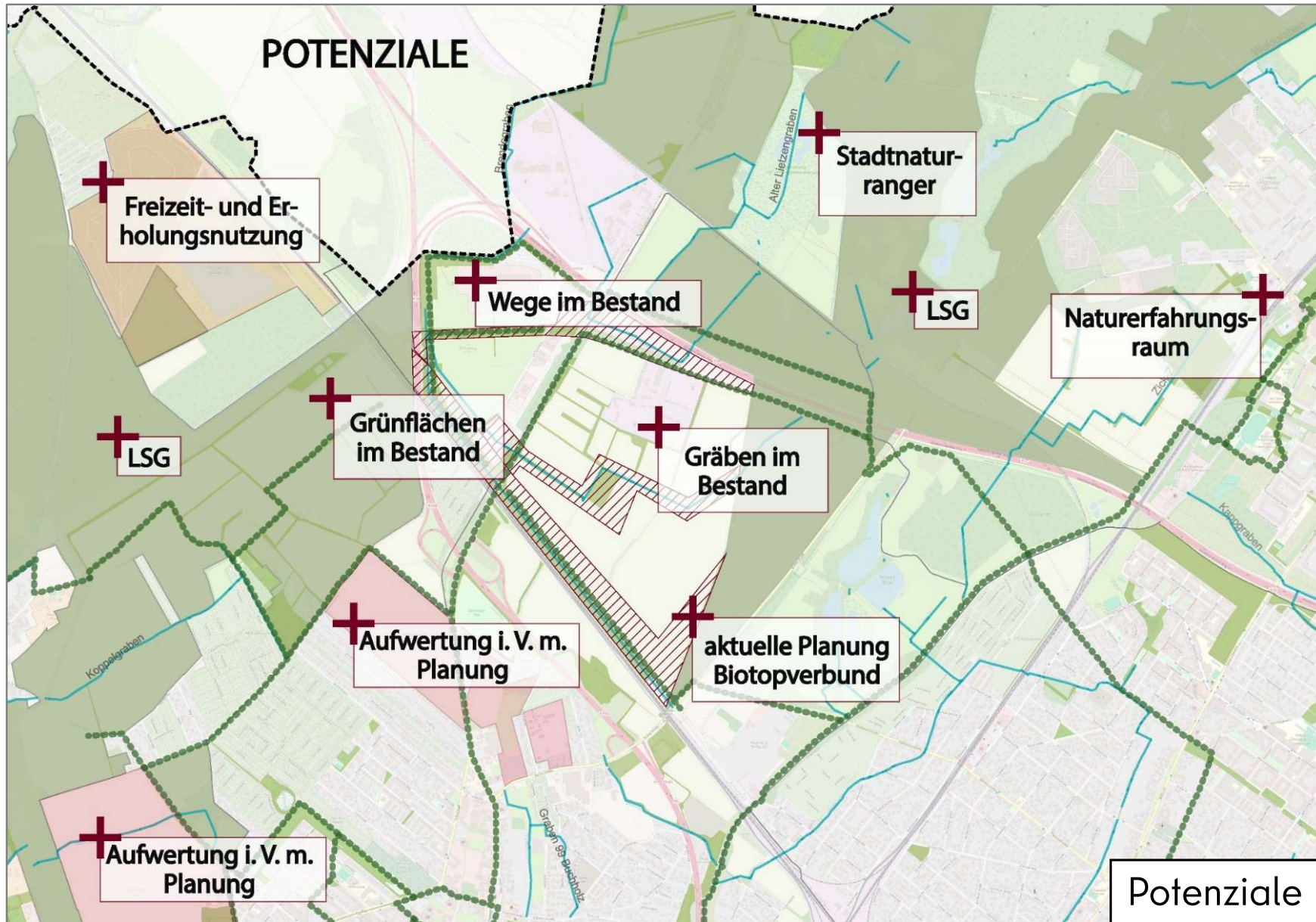
## 2. Grundlagen



## 2. Grundlagen

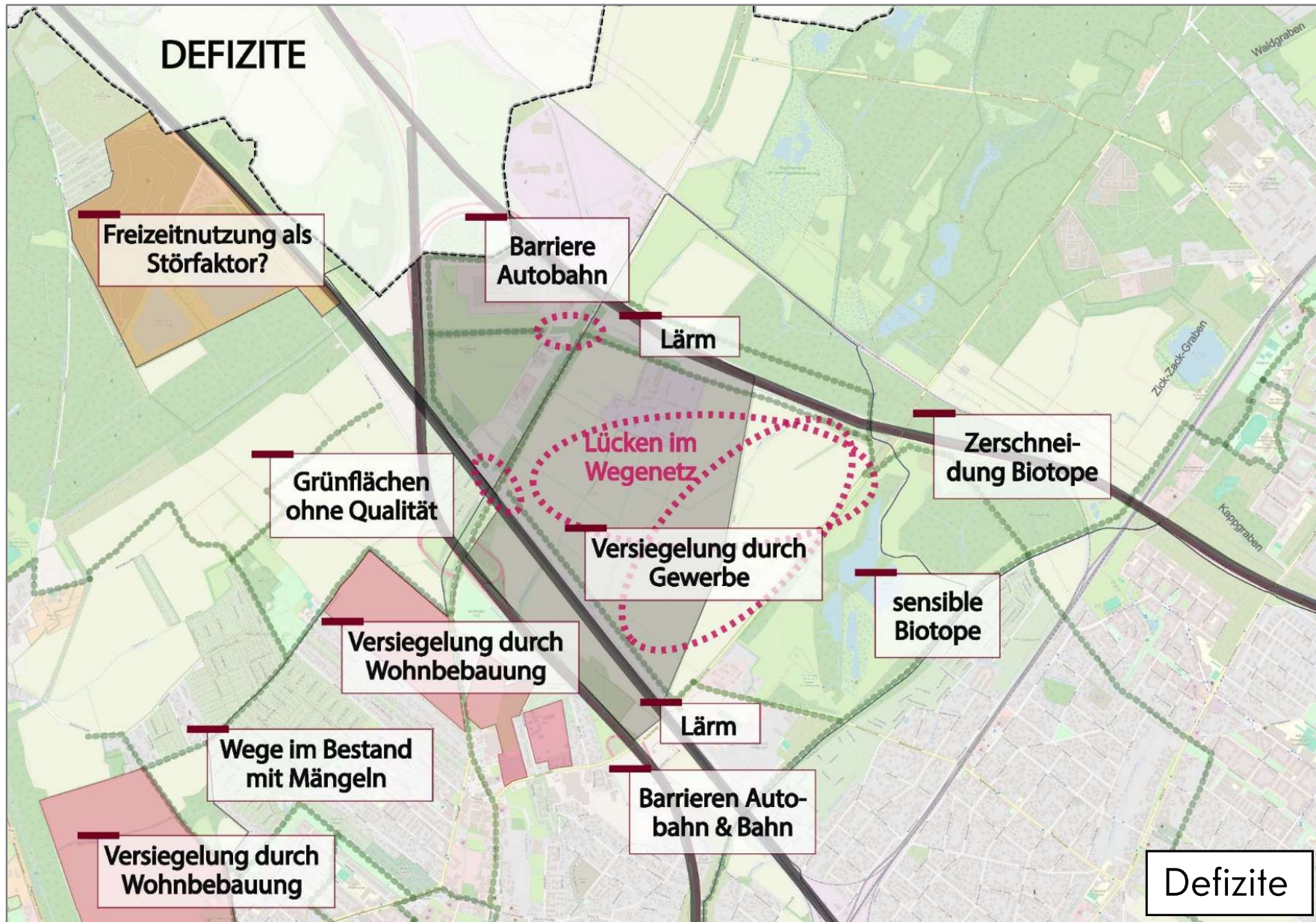


## 2. Grundlagen



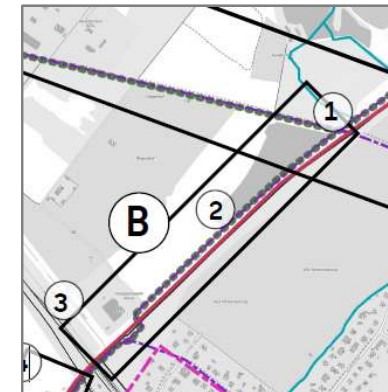
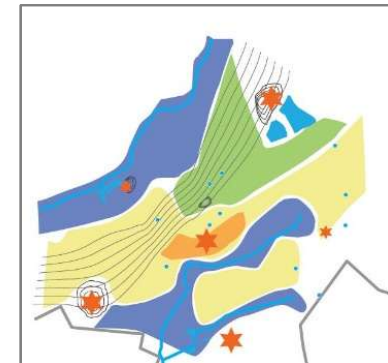


## 2. Grundlagen



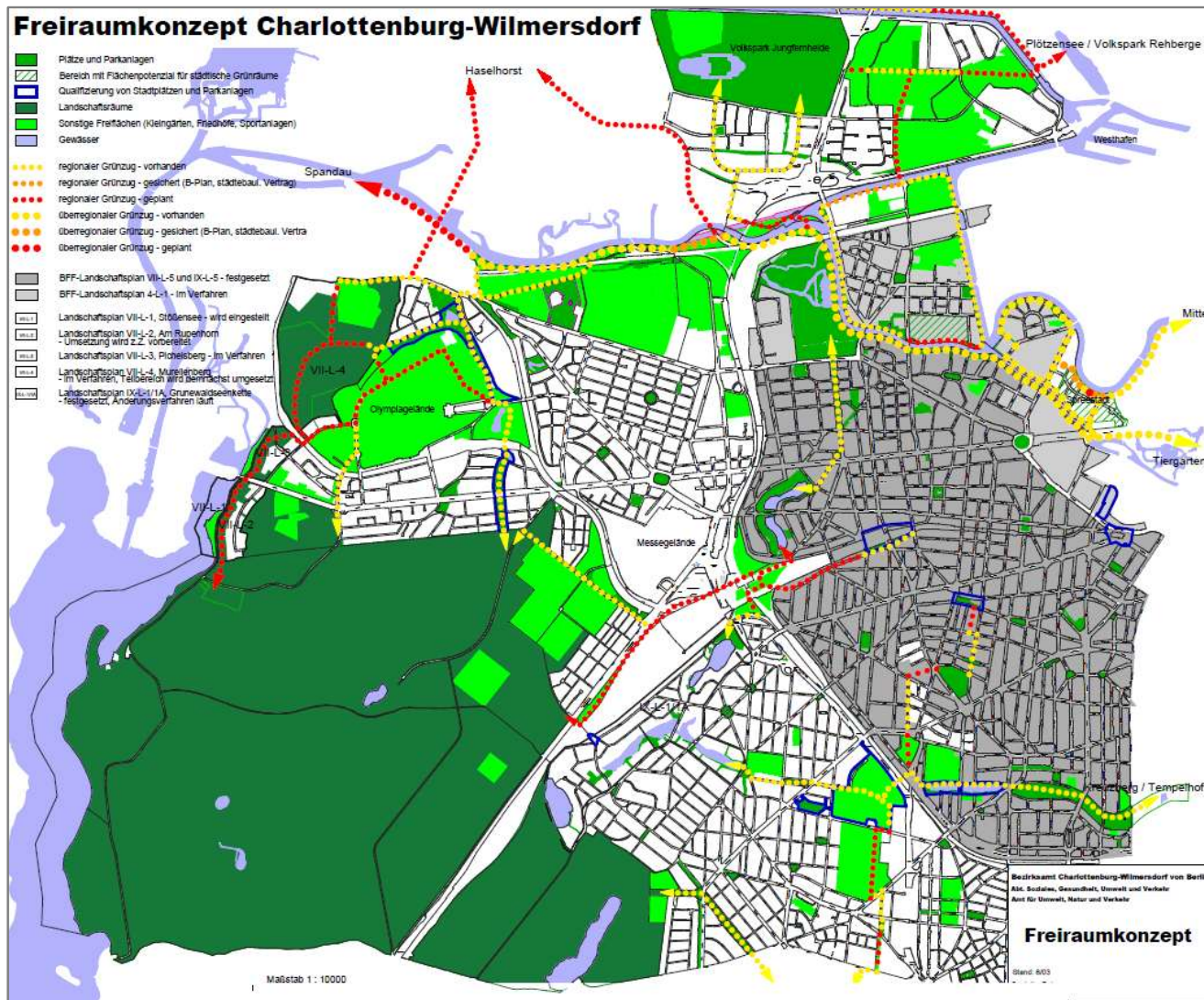
### 3. Vorgehensweise

- **Digitale Erfassung von Planungen und Bestandsdaten**
  - Pflege- und Entwicklungsplan LSG Blankenfelde
  - Landschaftsplanerisches Rahmenkonzept westliches / östliches Pankow
  - Bezirkliches Biotopverbundkonzept
  - Grüner Gleisbogen - ehemalige Industriebahntrasse
  - Biotopwerte
  - Grüne Wege
  - Radwegenetz
  - Wohn- und Gewerbeflächenentwicklung
- **Vor-Ort-Kartierungen am 24.07. und 01.08.2024**



### 3. Vorgehensweise

- Beispiele anderer Bezirke



### 3. Vorgehensweise

- **Abstimmungen zum Gewerbestandort Buchholz Nord mit Senatsverwaltungen (Stadtentwicklung Bauen und Wohnen sowie Wirtschaft, Energie und Betriebe) & WISTA.Plan GmbH**

*Abstimmungsrunde am  
29.01.2025 im  
Stadtentwicklungsamt*

*Abstimmungsrunde am 18.02.2025 bei  
Bezirksbürgermeisterin Fr. Dr. Koch mit  
Bezirksstadträtin Fr. Anders-Granitzki und  
Bezirksstadtrat Hr. Bechtler (vgl. Drs. Nr. VIII-0658)*

*Zuarbeit zur Leistungsbeschreibung  
städtebaulicher und  
landschaftsplanerischer Rahmenplan -  
Beauftragung im 1 Hj. 2025*

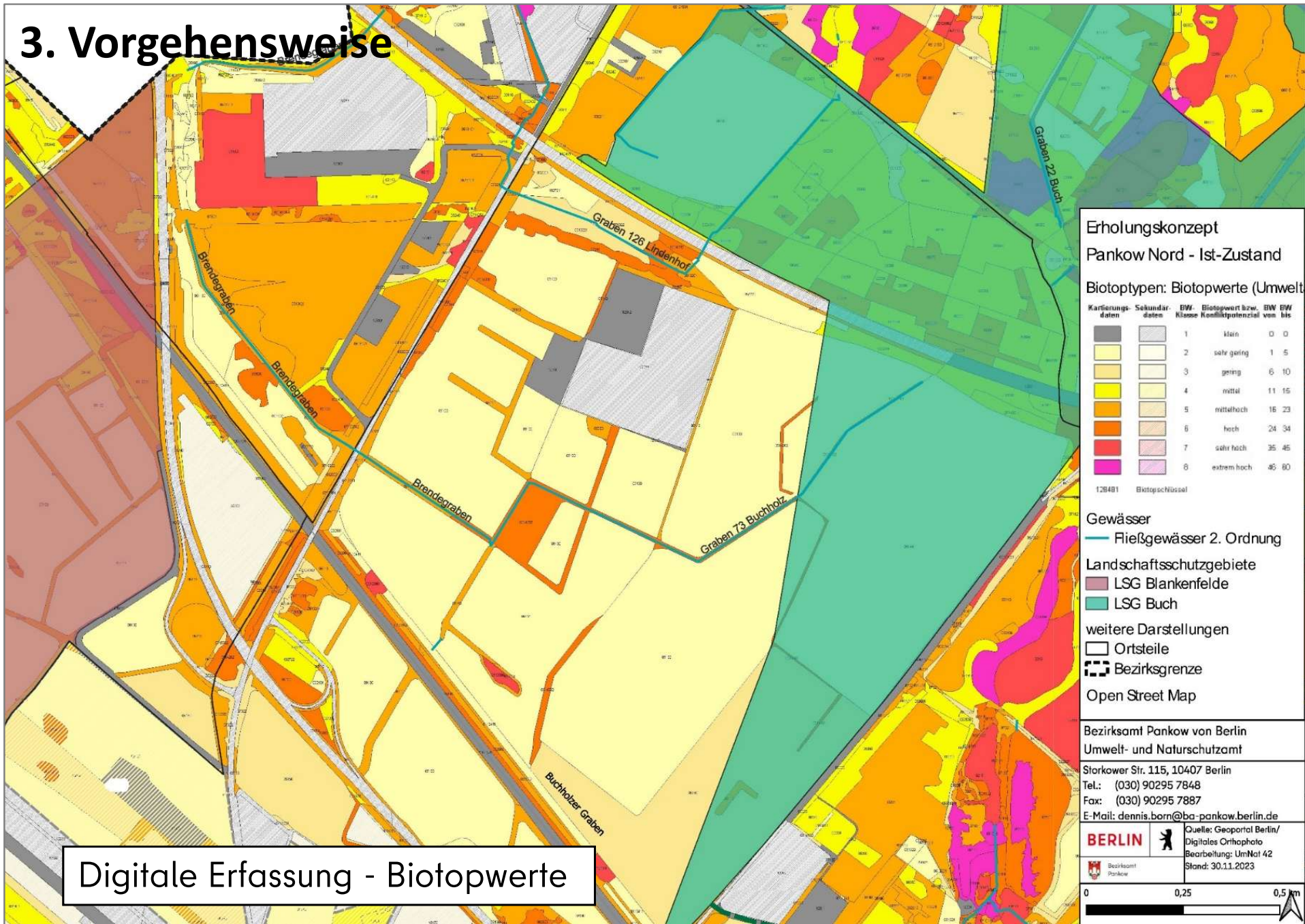
#### Potentiale der Windenergie in Berlin



*Abstimmungen zur Windpotenzialstudie,  
FNP Änderungsverfahren (Gemeinsame  
Stellungnahme des Bezirksamtes  
vom 14.08.2024)*



### 3. Vorgehensweise



Erholungskonzept  
Pankow Nord - Ist-Zustand

Biotoptypen: Biotopwerte (Umwelt)

Kartierungs- daten	Sekundär- daten	BW- Klasse	Biotopwert bzw. Konfliktpotenzial	BW- bis
		1	klein	0 0
		2	sehr gering	1 5
		3	gering	6 10
		4	mittel	11 15
		5	mittelhoch	16 23
		6	hoch	24 34
		7	sehr hoch	35 45
		8	extrem hoch	46 80

128481 Biotopschlüssel

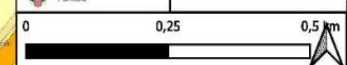
Gewässer  
Fließgewässer 2. Ordnung

Landschaftsschutzgebiete  
LSG Blankenfelde  
LSG Buch

weitere Darstellungen  
Ortsteile  
Bezirksgrenze  
Open Street Map

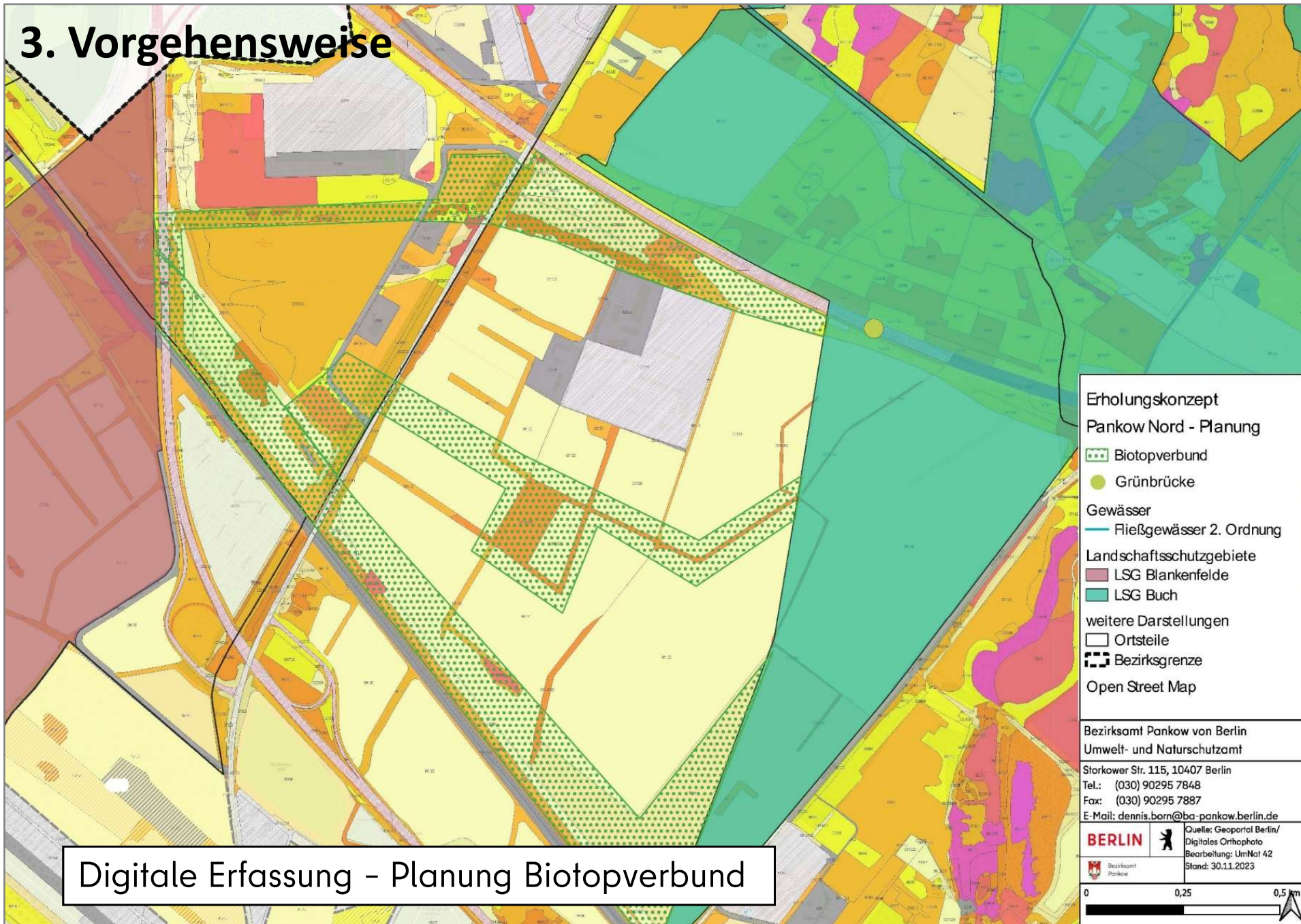
Bezirksamt Pankow von Berlin  
Umwelt- und Naturschutzamt  
Storkower Str. 115, 10407 Berlin  
Tel.: (030) 90295 7848  
Fax: (030) 90295 7887  
E-Mail: dennis.born@ba-pankow.berlin.de

Quelle: Geoportail Berlin/  
Digitales Orthophoto  
Bearbeitung: UmNat 42  
Stand: 30.11.2023



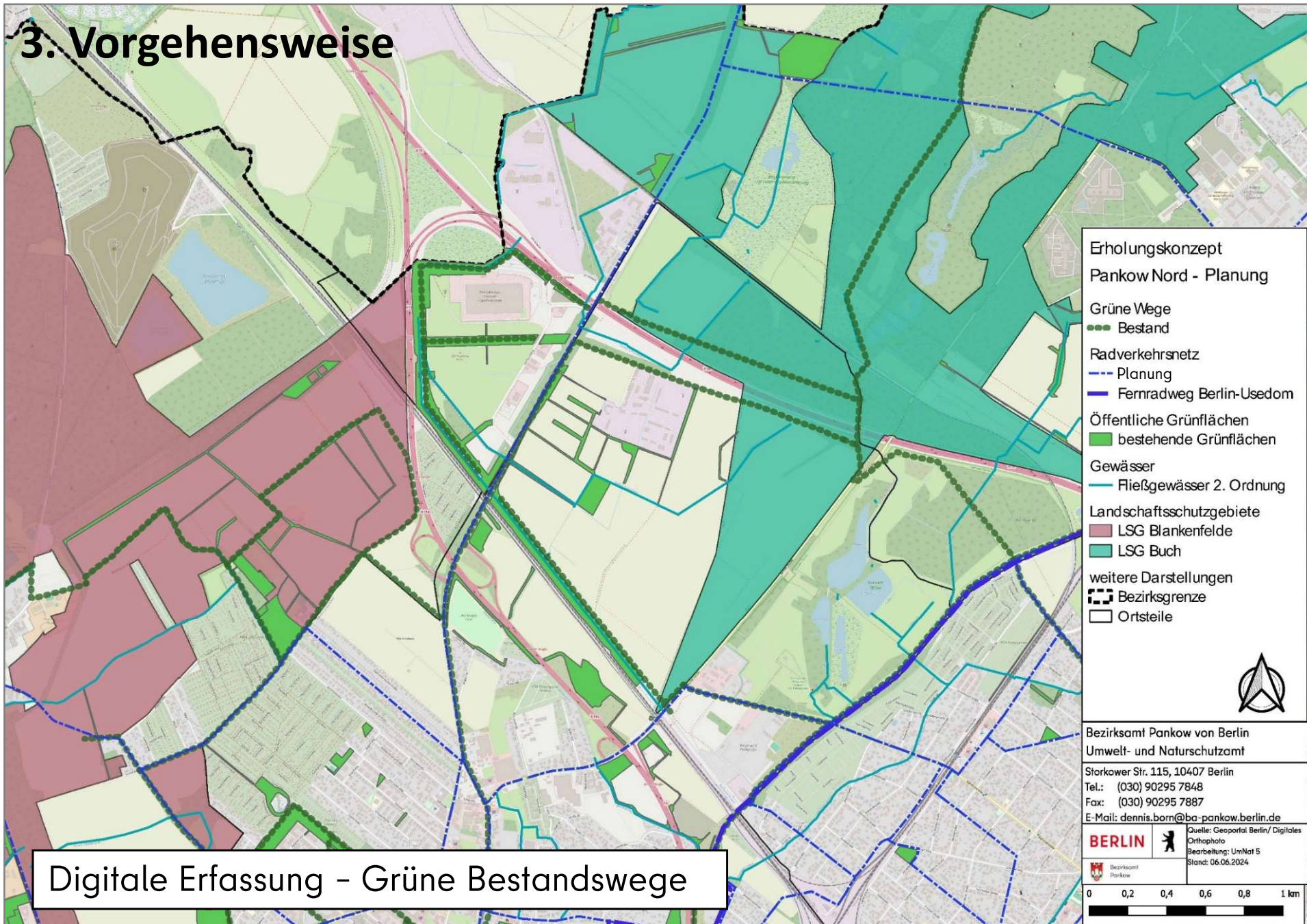
Digitale Erfassung - Biotopwerte

### 3. Vorgehensweise



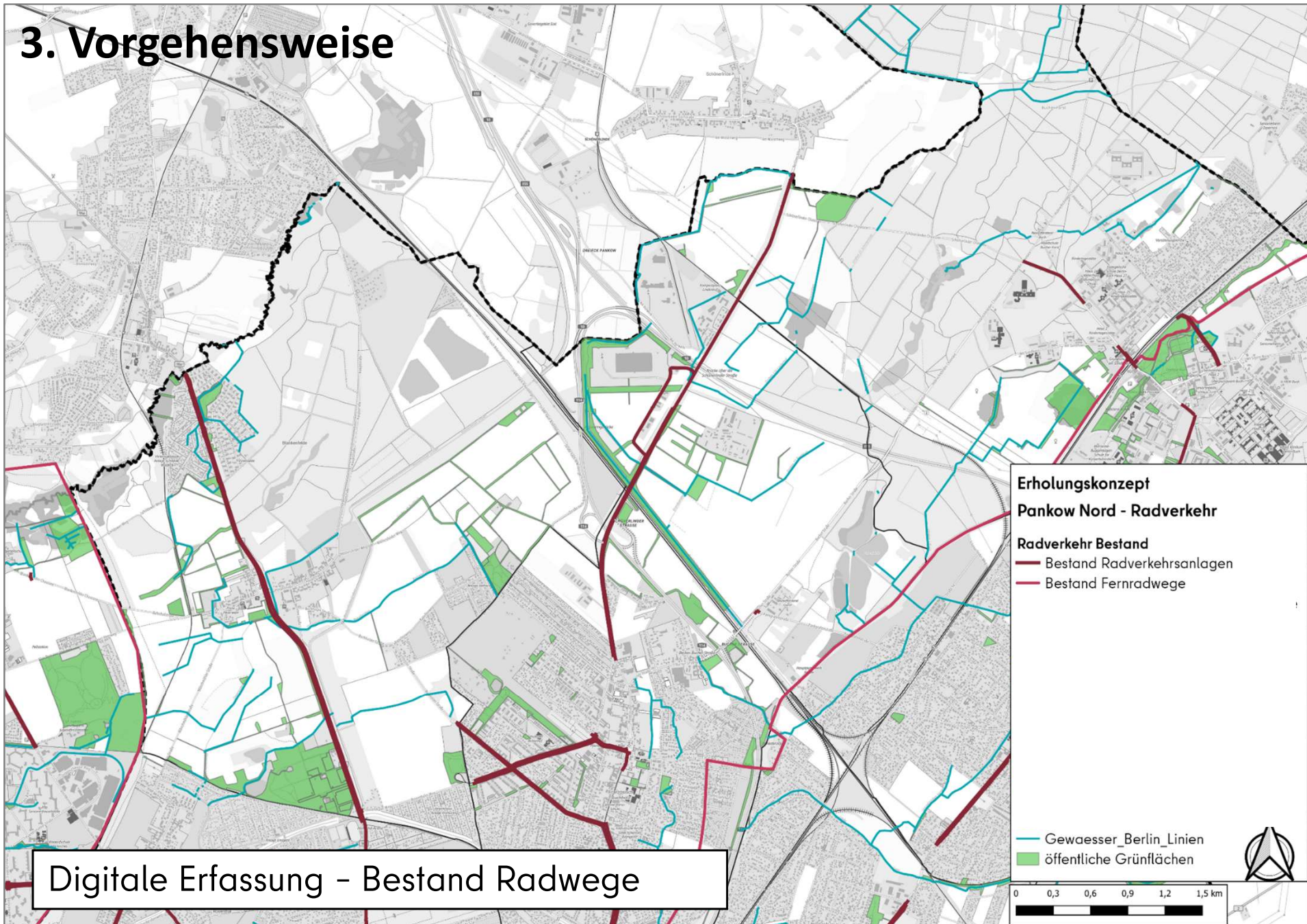
Digitale Erfassung - Planung Biotopverbund

### 3. Vorgehensweise



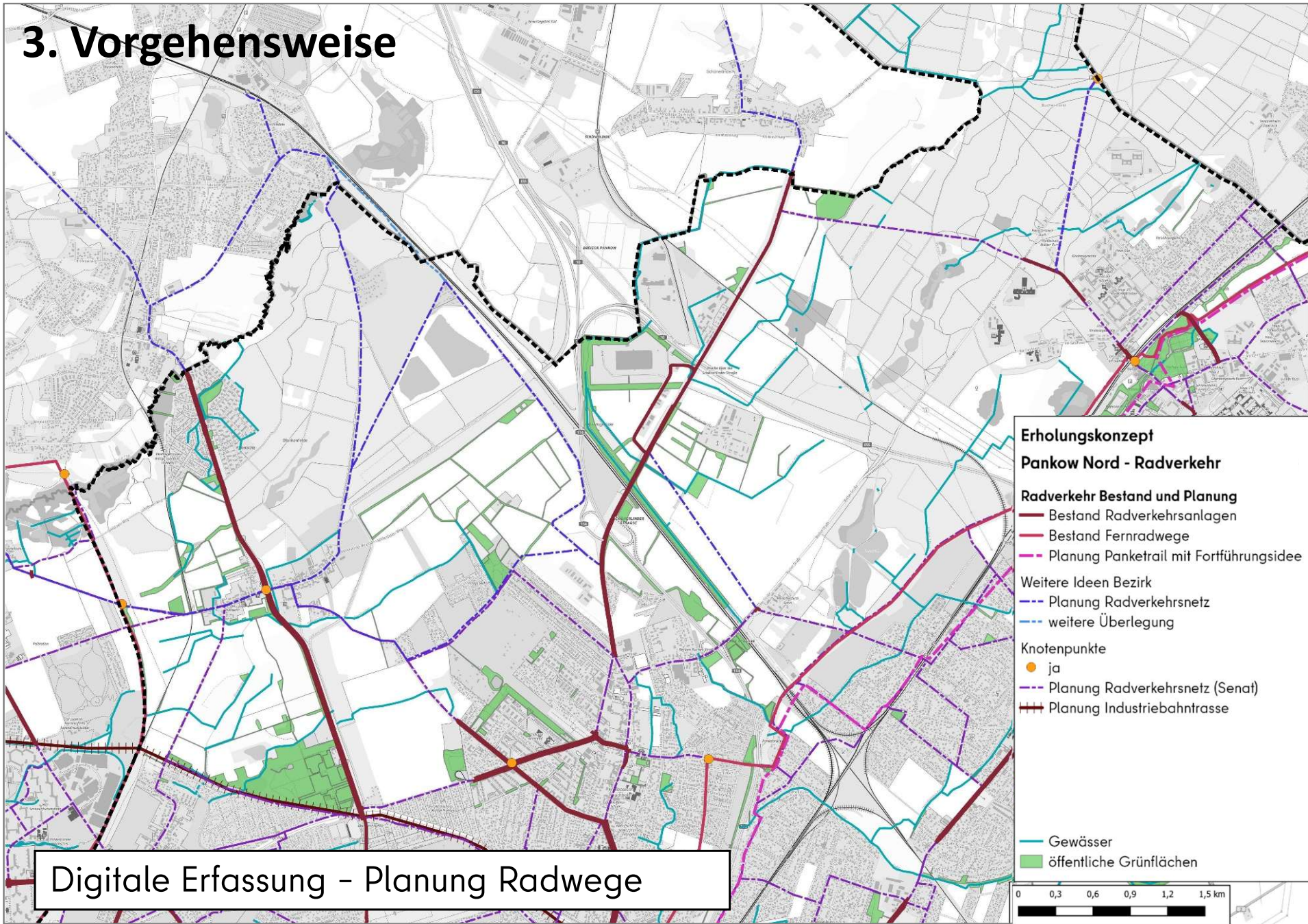
Digitale Erfassung - Grüne Bestandswege

# 3. Vorgehensweise



Digitale Erfassung - Bestand Radwege

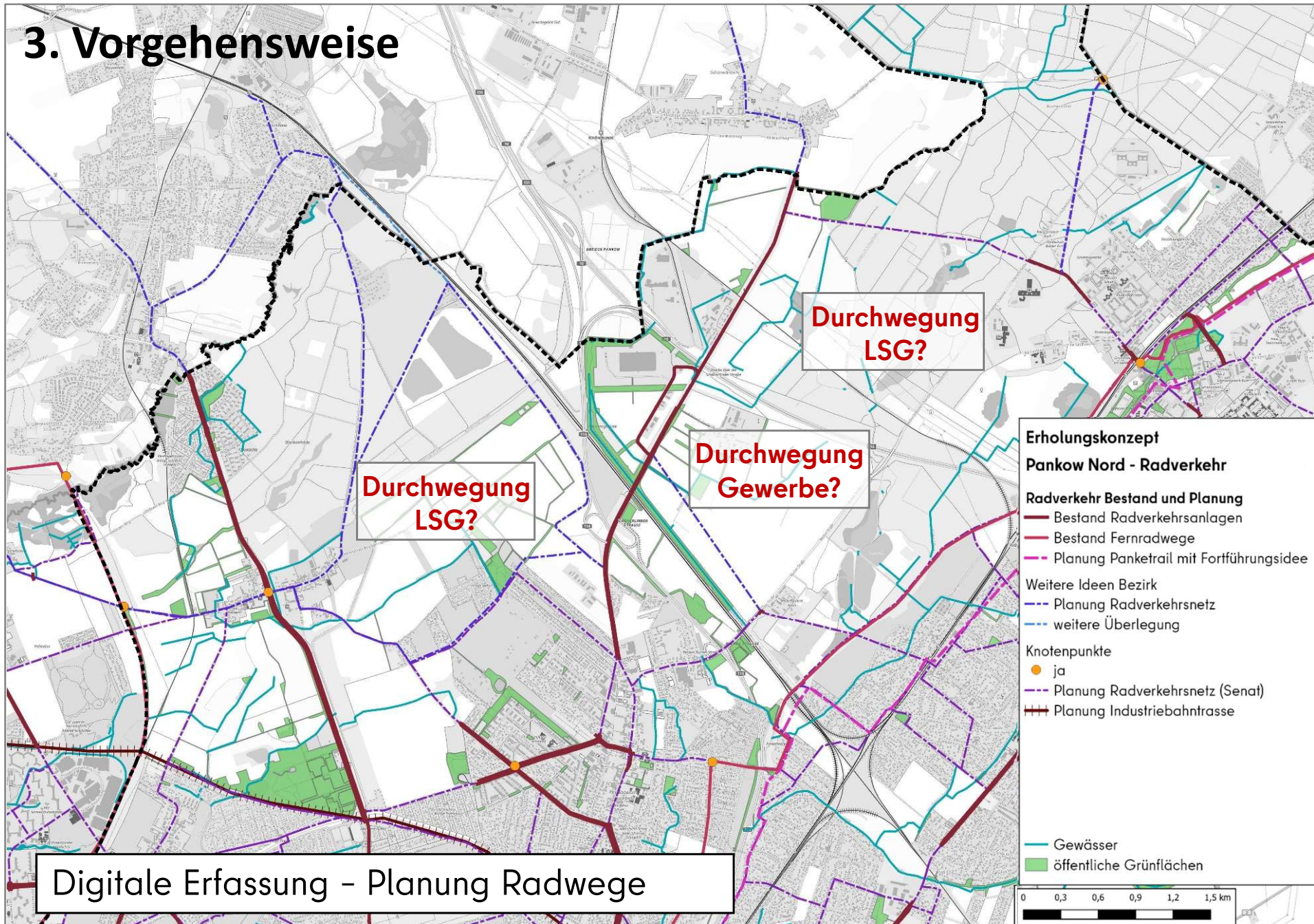
# 3. Vorgehensweise



Digitale Erfassung - Planung Radwege



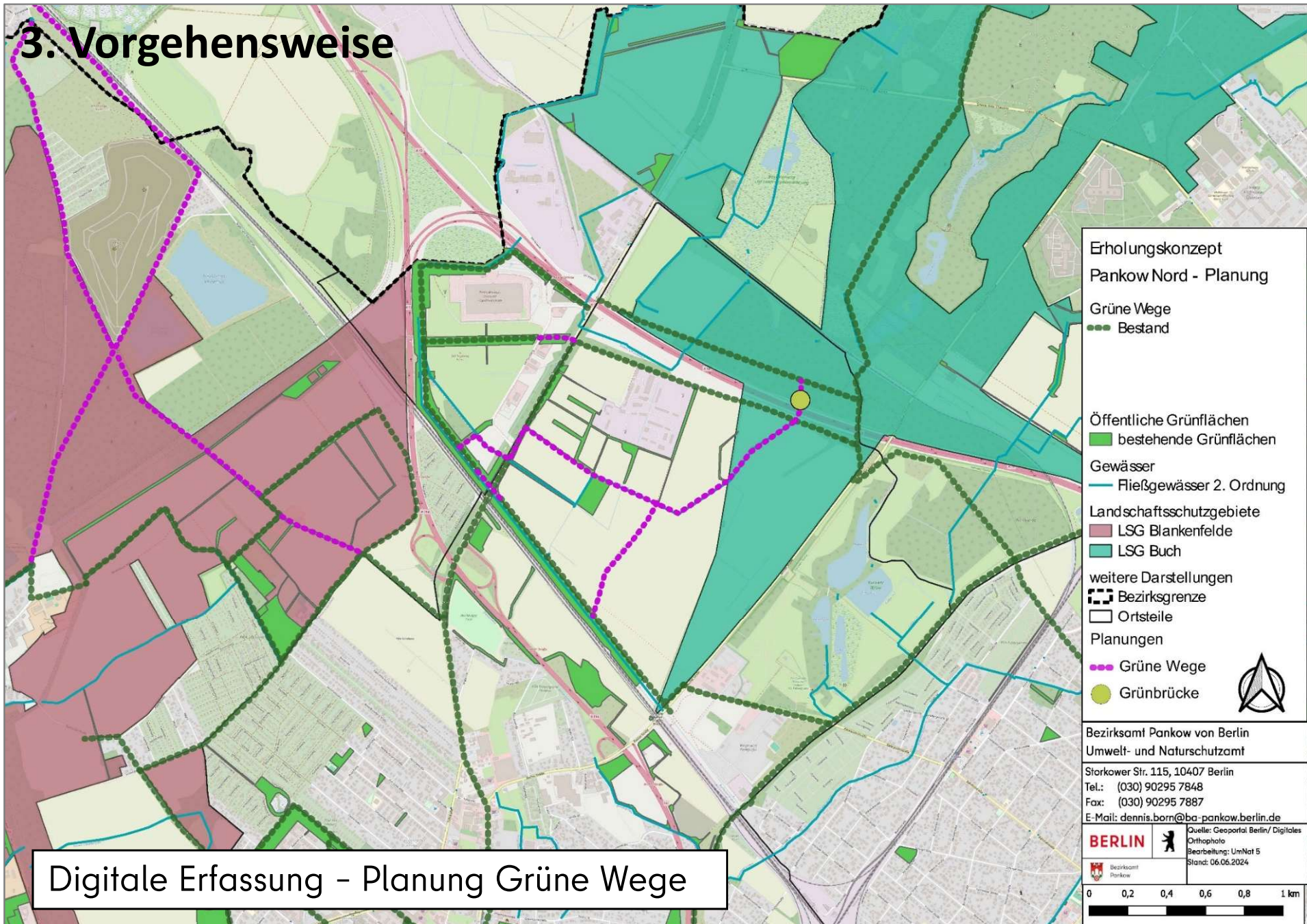
### 3. Vorgehensweise



Digitale Erfassung - Planung Radwege

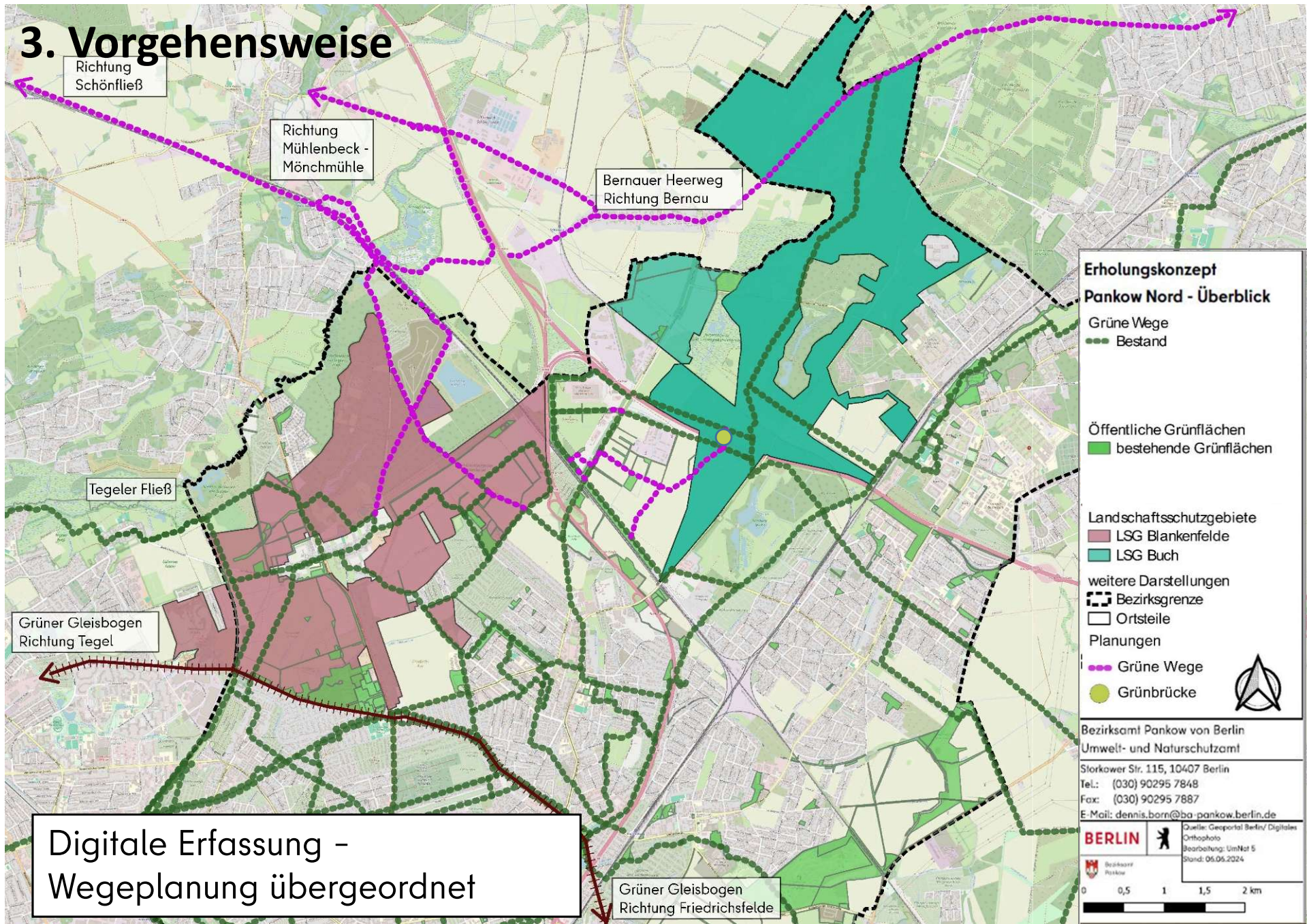


### 3. Vorgehensweise



Digitale Erfassung - Planung Grüne Wege

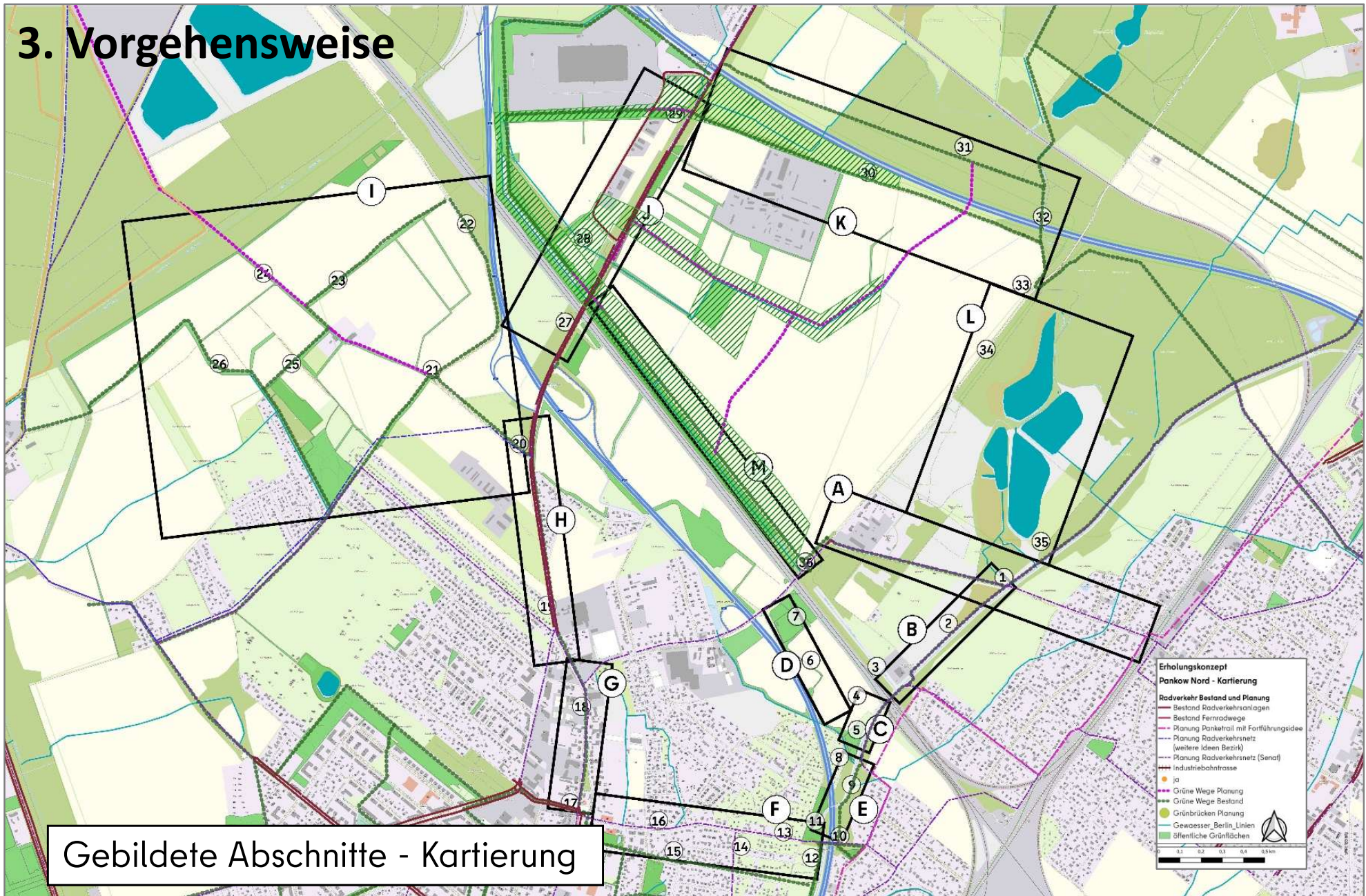
### 3. Vorgehensweise



Digitale Erfassung -  
Wegeplanung übergeordnet



### 3. Vorgehensweise





## 3. Vorgehensweise

### Abschnitt I LSG Blankenfelde - Arkenberge



26 Blick Richtung Norden



Obstbaumallee zwischen 26 und 24



24 Nach Norden kurz vor Wald am Blankenfelder Graben



Kartierung – Beispielabschnitt I

#### Ungefähre Wegbreite

zwischen 2,5 und 3,0 m

#### Beschaffenheit

wassergebundene Wegedecken, Feldwege

#### Durchwegbarkeit Fuß/Rad

Rad: +

Fuß: ++

#### Konflikte

Erholungsdruck (unterschiedliche Nutzungen),  
Landwirtschaftsflächen vs. Hundeauslauf,  
Erholungsfunktion stärken (z.B.  
Aufenthaltsmöglichkeiten fördern)

#### Schutzgebietsstatus

LSG Blankenfelde

#### Naturerlebnis

weite Blickbeziehungen, Kulturlandschaften,  
Obstbaumalleen / Feldhecken

#### Zielorte / Blickachsen

Barnimer Dörfeweg, Kiessee Arkenberge,  
Botanischer Volkspark, Dorf Blankenfelde, hist.  
Ortskern Französisch Buchholz, Brandenburg

## 3. Vorgehensweise

### Abschnitt K Buchholz Nord und Parallelweg



31 Alternative zum Barnimer Dörfeweg

Bestand: Grüner Weg

Planung : Grüner Weg,  
Grünbrücke



32 Unterführung A 10 und Furt durch Lietzengraben

#### Ungefähre Wegbreite

2,5 m

#### Beschaffenheit

Wassergebundene Wegedecke, Sandweg,  
Pflastersteine

#### Durchwegbarkeit Fuß/Rad

Rad: o

Fuß: tlw. +

#### Konflikte

Angstraum Unterführung, Rad- vs. Fußverkehr,  
Lärm, keine Aufenthaltsmöglichkeiten, Gefährliche  
Querungen (Bucher Straße zum NSG Karower  
Teiche)

#### Schutzgebietsstatus

LSG Buch

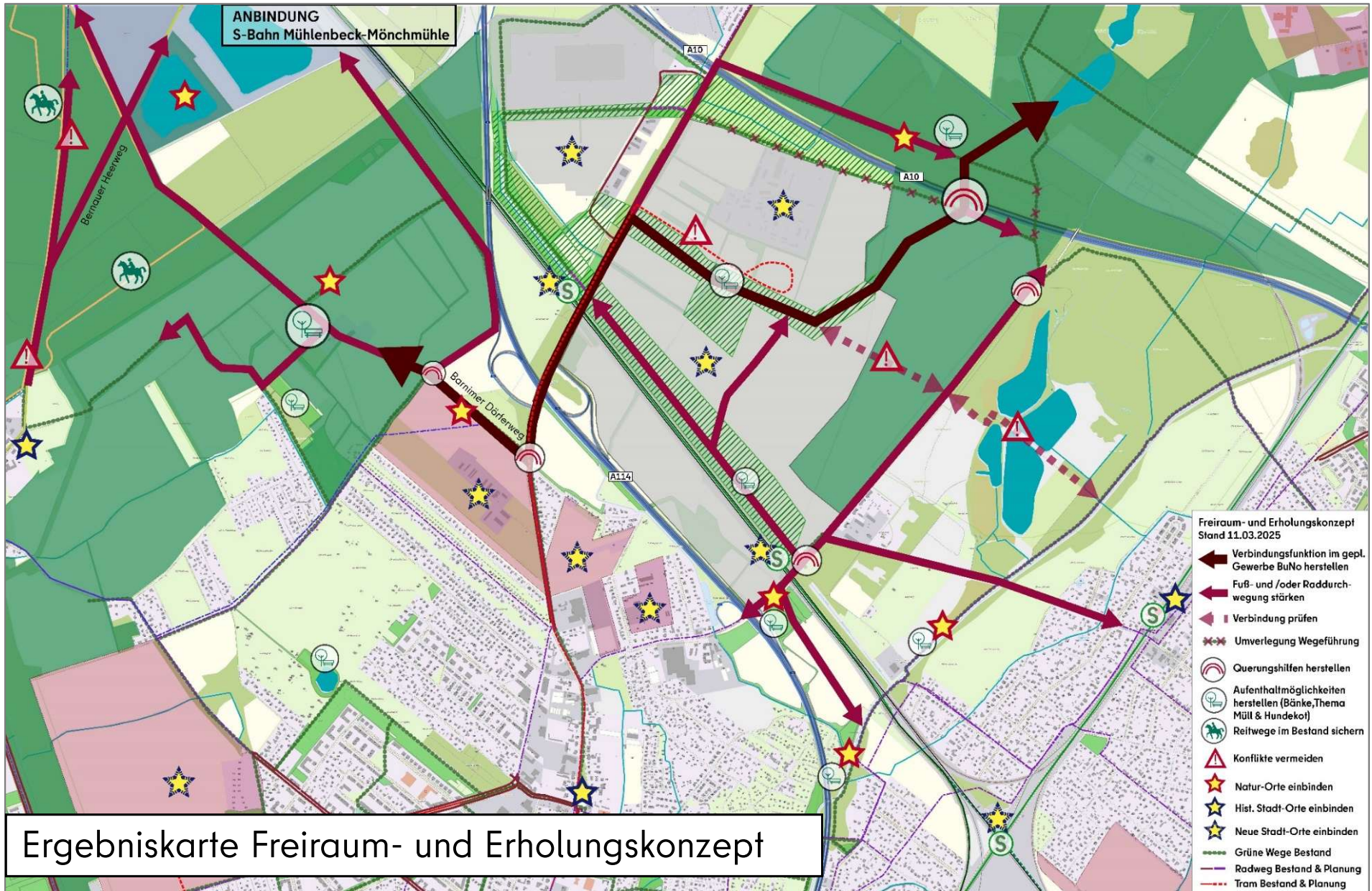
#### Naturerlebnis

Wälder und Landwirtschaftsflächen nördl. A 10,  
südlich A 10 weite Sichtbeziehungen

#### Zielorte / Blickachsen

LSG Buch, NSG Karower Teiche, Brandenburg

# 4. Erstes Ergebnis



## 4. Erstes Ergebnis



Beispielfotos Wegebelag



## 4. Erstes Ergebnis

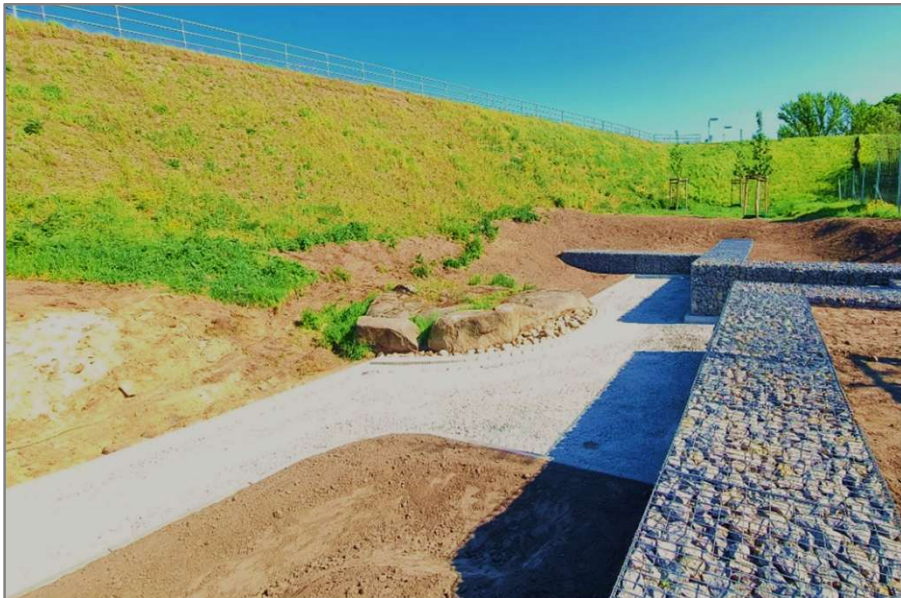


Weg parallel zur Bucher Straße im NSG Karower Teiche

## 4. Erstes Ergebnis



**Historische Orte einbinden**  
Kirche Französisch Buchholz

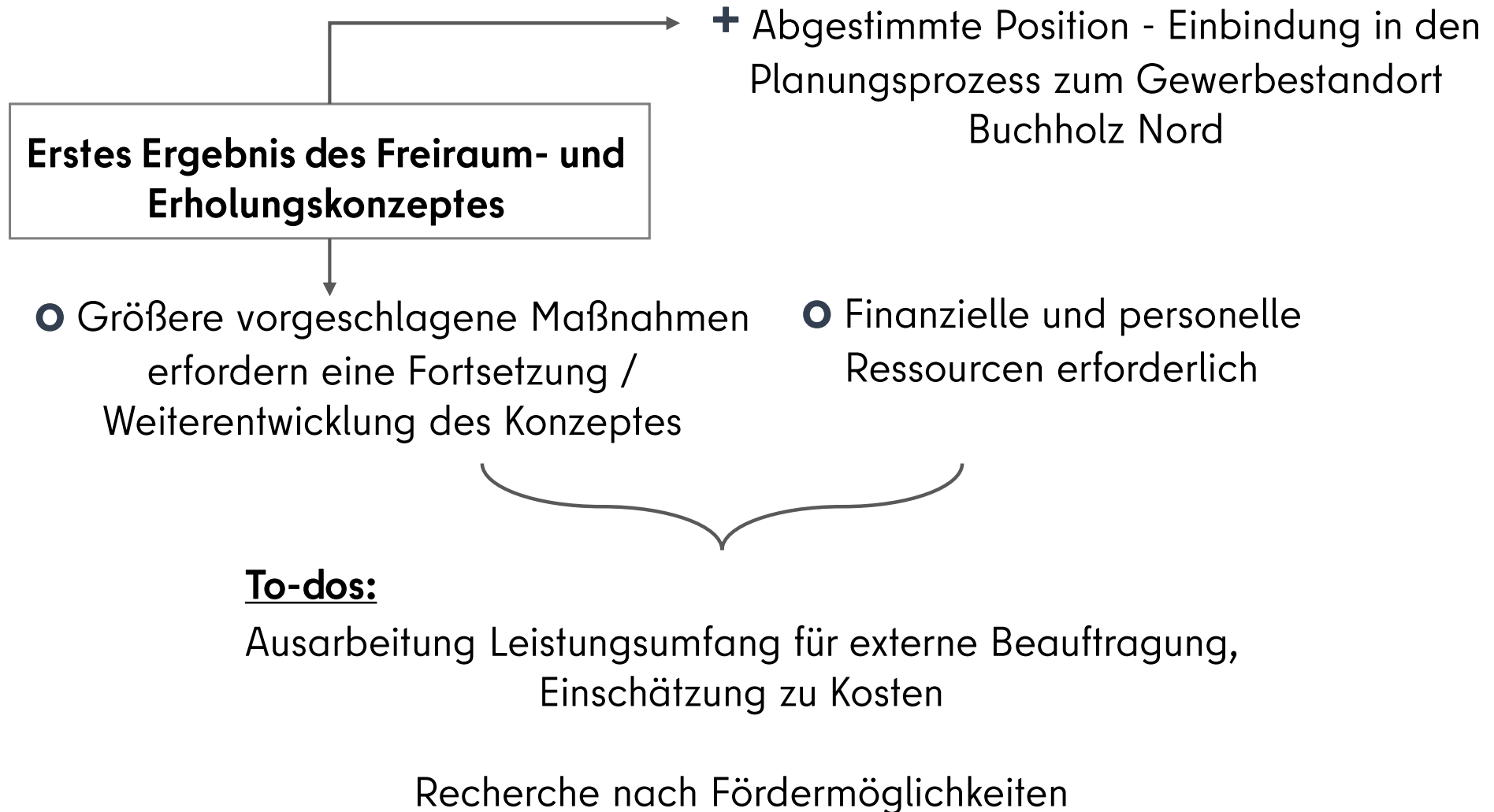


**Natur Orte einbinden**  
Großer Stein von Buchholz

# 4. Erstes Ergebnis



## 5. Weiterer Prozess

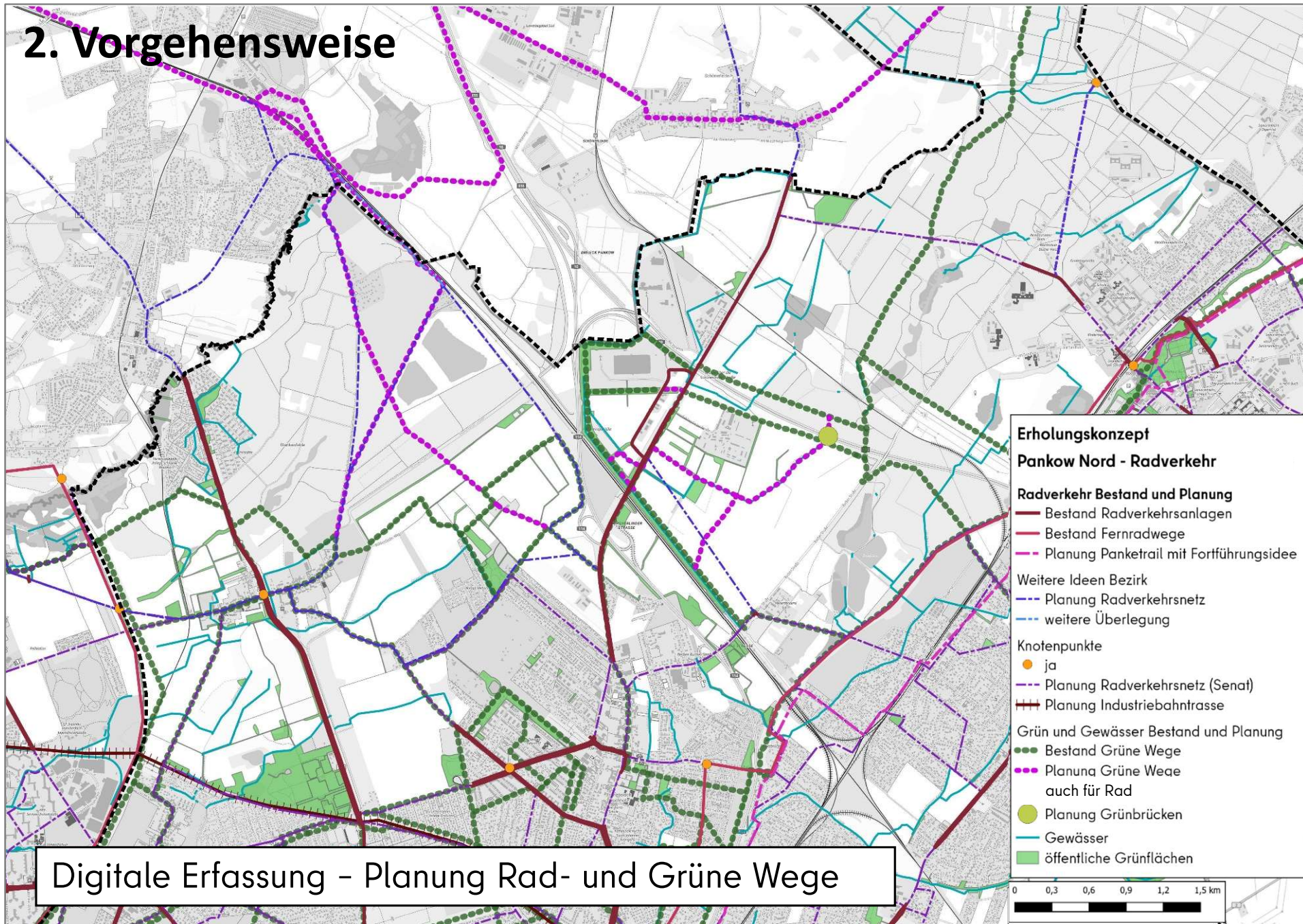


# Vielen Dank





## 2. Vorgehensweise



Digitale Erfassung - Planung Rad- und Grüne Wege