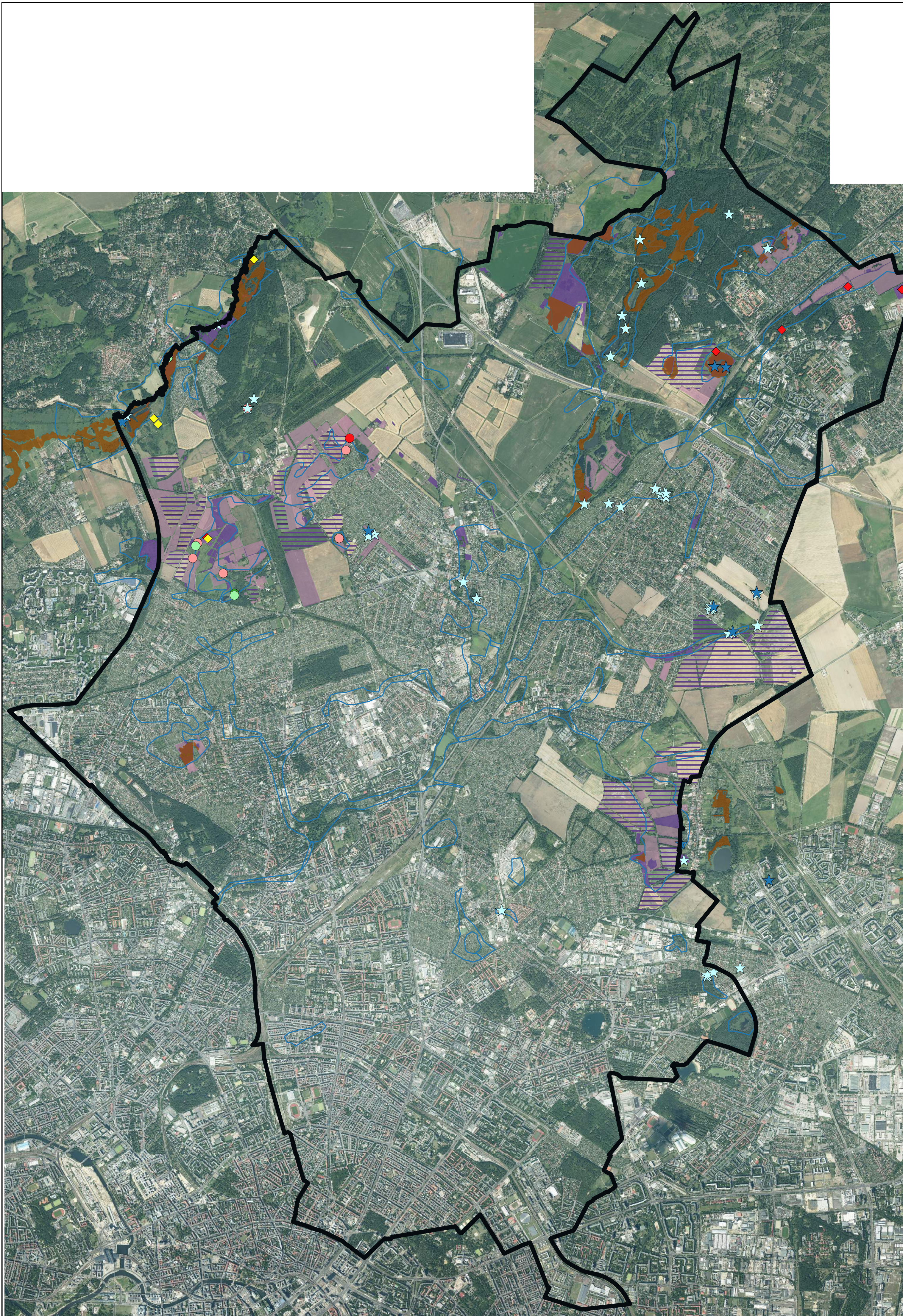


Karte 3 Biotopverbund des Feuchtgrünlandes und der Niedermoore



Legende

-  Bezirksgrenze Berlin Pankow
- Zielarten**
-  Spiegelfleck-Dickkopffalter
-  Großer Feuerfalter
- Moorfrosch**
-  Vorkommen ab 2000
-  Vorkommen bis 2000 (potenziell)
- Sumpfdotterblume**
-  Vorkommen ab 2000
-  Vorkommen bis 2000 (potenziell)
- Gelbe Wiesenraute**
-  Vorkommen ab 2000
-  Vorkommen bis 2000 (potenziell)
- Kernflächen**
-  Moore ("Umweltatlas Berlin / [Moorgebiete und Bodentypen]")
-  Feuchtgrünland gemäß Biotopkartierung
- Verbindungsflächen**
-  Grünland (max. 1 km Abstand zu Kernflächen)
- Entwicklung**
-  Grünland auf Ackerstandorten im räumlichen Umfeld zu den Kernflächenkomplexen
- Nachrichtlich**
-  "Geoportal Berlin / [Geologische Karte 1874 - 1937]" : Digitalisierung von Gleyen, Anmoorgleyen, Niedermooren

0 1 2 3 4 5 km



Biotopverbundplanung im
Bezirk Pankow von Berlin

Umwelt- und Naturschutzamt Pankow
Berliner Allee 252 - 260
13088 Berlin

Bearbeitung:
Sandra Lehmann
UmNat 31
Tel.: 90205 - 7880

Karte 3: Biotopverbund
des Feuchtgrünlandes
und der Niedermoore

Maßstab: 1 : 30.000

Stand: 01.08.2016

Quellenvermerk gemäß § 2: "Geoportal Berlin / [Digitale farbige Orthophotos 2015 (DOP20RGB)]"