

# Karte 1

## Biotopverbund der Schutzgebiete

### Legende

— Bezirksgrenze Berlin Pankow

### Schutzgebiete

▭ FFH-Gebiete (Kernflächen)

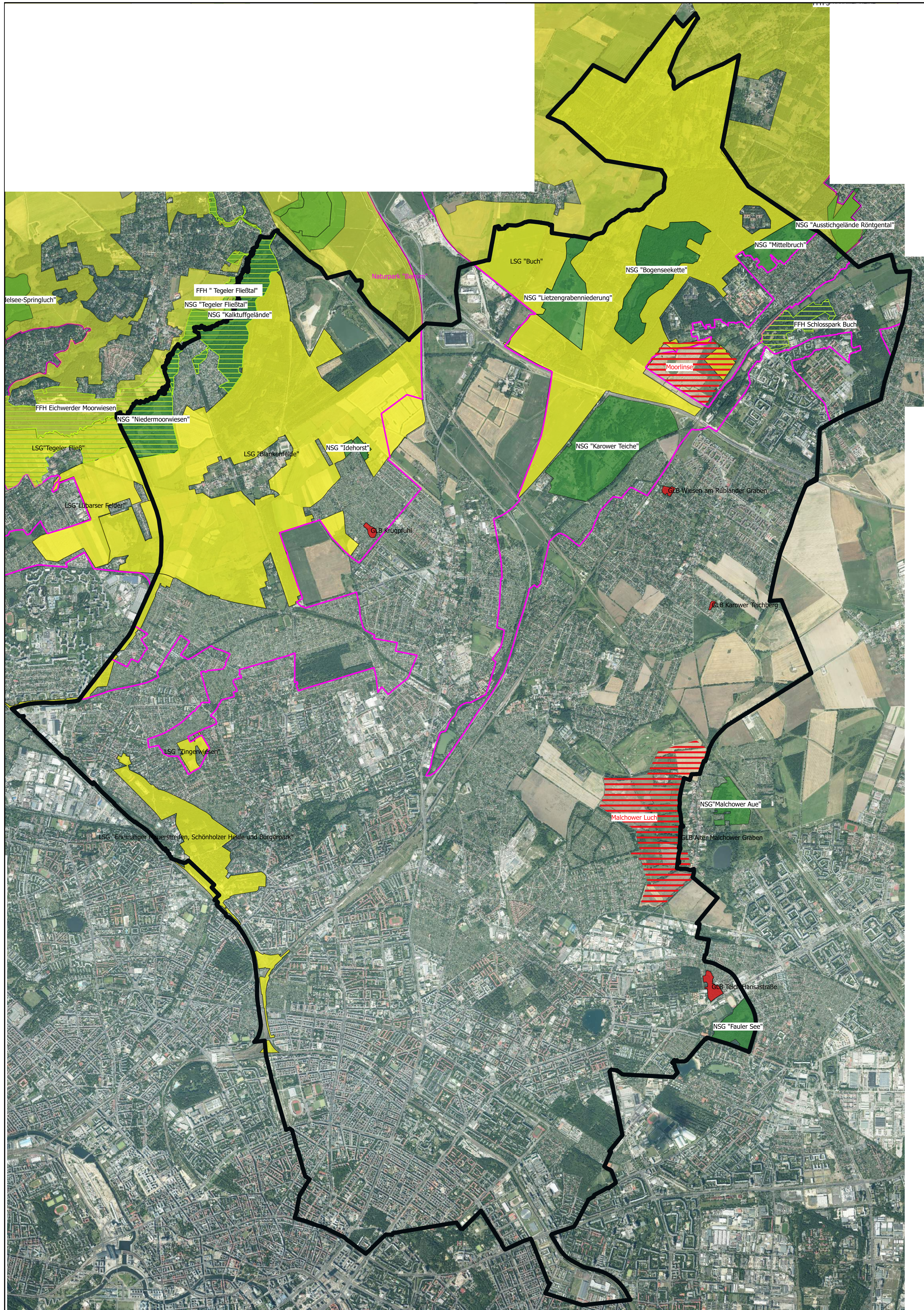
▭ Naturschutzgebiete (Kernflächen)

▭ Landschaftsschutzgebiete (Verbindungsflächen)

▭ Naturpark "Barnim" (Verbindungsfläche)

▭ Moorlinse, Malchower Luch (Entwicklungsflächen)

▭ Geschützte Landschaftsbestandteile (Entwicklungsflächen)



0 1 2 3 4 5 km



Biotopverbundplanung im  
Bezirk Pankow von Berlin

Umwelt- und Naturschutzamt Pankow  
Berliner Allee 252 - 260  
13088 Berlin

Karte 1: Biotopverbund  
der Schutzgebiete

Bearbeitung:  
Sandra Lehmann  
UmNat 31  
Tel.: 90205 - 7880

Maßstab: 1 : 30.000

Stand: 01.08.2016

Quellenvermerk gemäß § 2: "Geoportal Berlin / [Digitale farbige Orthophotos 2015 (DOP20RGB)]"