

Karte 2 Biotopverbund der naturnahen Wälder


Legende

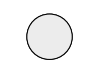
 Bezirksgrenze Berlin Pankow

Waldflächen

 Kernflächen (gesetzlich geschützte Waldbiotope)


 Verbindungsflächen (500 m Funktionsräume zw. den Kernflächen)

 Entwicklungsflächen (Waldumbau, Waldränder, Erstaufforstung)

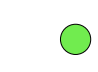
 Korridor für waldgebundene Arten mit großem Raumanspruch (länderübergreifender Biotopverbund)


Zielarten

 Waldfledermäuse

 Eremit

Waldziest

 Vorkommen nach 2000


 Vorkommen vor 2000 (potenziell)

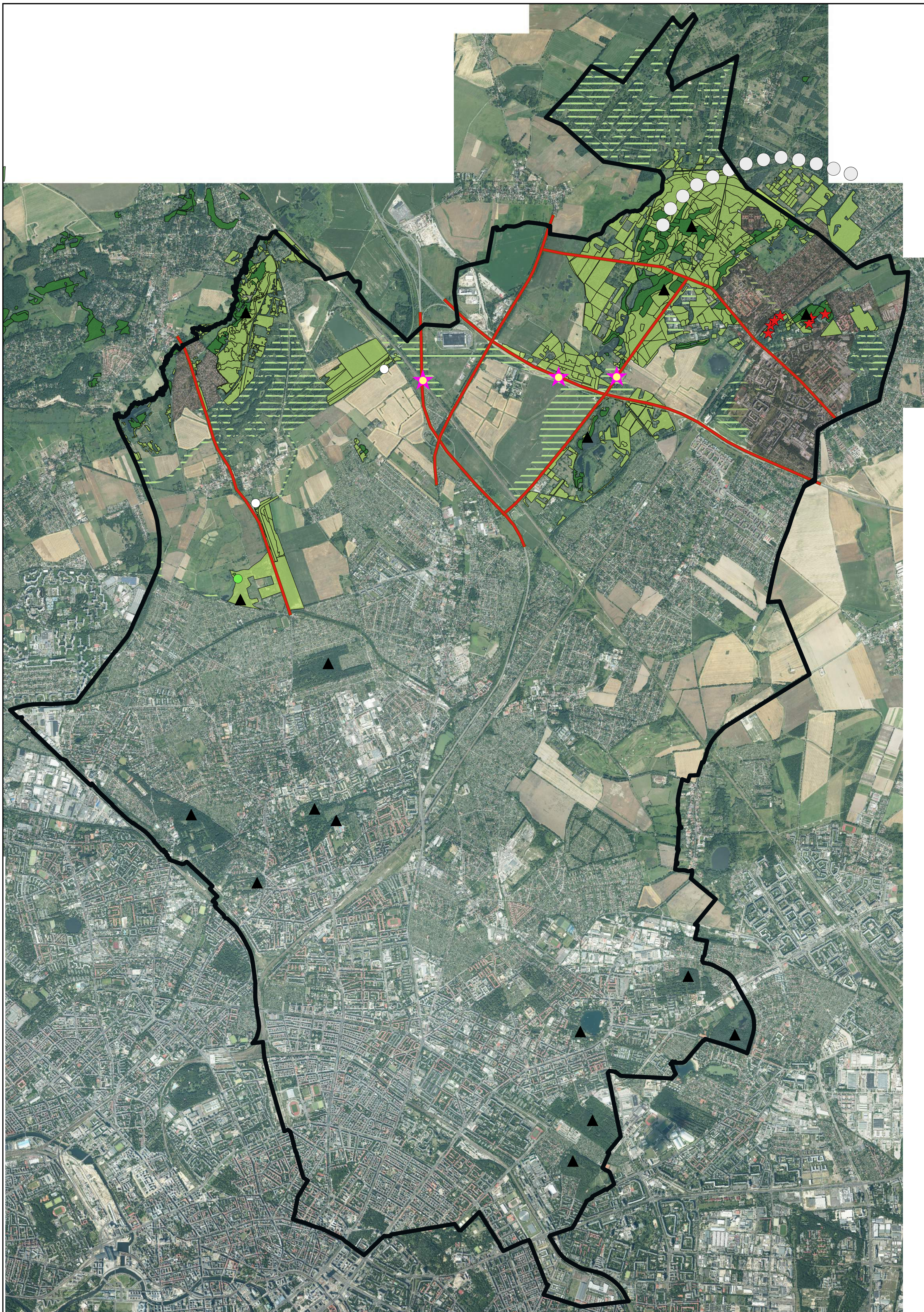
Barrieren

 verkehrsreiche Straßen

 Siedlungen

Querungshilfen

 Grünbrücke (möglicher Standort)



0 1 2 3 4 5 km



Biotopverbundplanung im
Bezirk Pankow von Berlin

Umwelt- und Naturschutzamt Pankow
Berliner Allee 252 - 260
13088 Berlin

Bearbeitung:
Sandra Lehmann
UmNat 31
Tel.: 90205 - 7880

Karte 2: Biotopverbund
der naturnahen Wälder

Maßstab: 1 : 30.000

Stand: 01.10.2016

Quellenvermerk gemäß § 2: "Geoportal Berlin / [Digitale farbige Orthophotos 2015 (DOP20RGB)]"