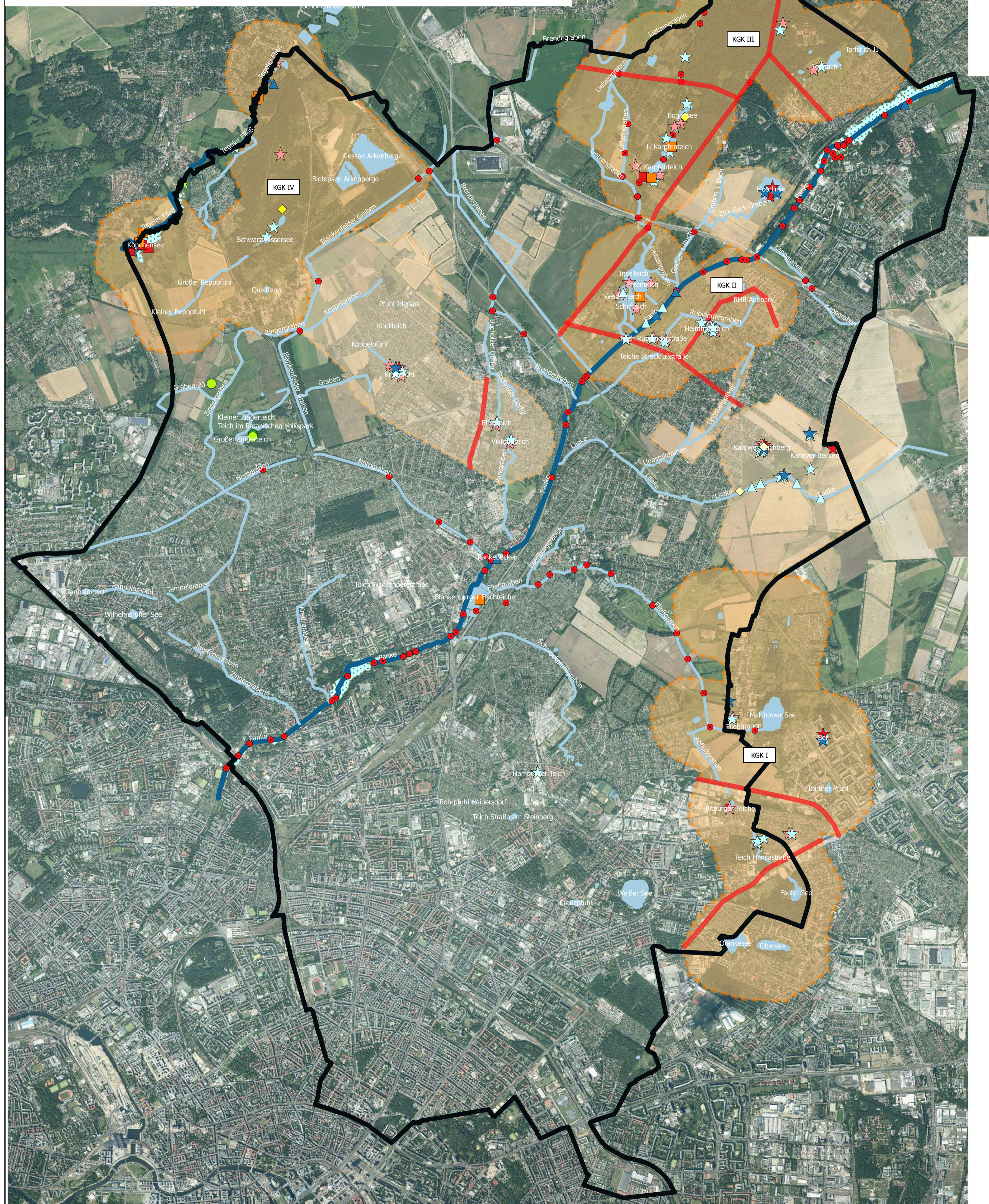


Karte 4 Biotopverbund der Kleingewässer, Stillgewässer und Fließgewässer



Legende

Bezirksgrenze Berlin Pankow

Zielarten

Fischotter

Biber

Sumpfdotterblume

Vorkommen ab 2000

Vorkommen bis 2000 (potenziell)

Gebänderte Prachtlibelle

Vorkommen ab 2000

Vorkommen bis 2000 (potenziell)

Glänzende Binsenjungfer

Vorkommen ab 2000

Vorkommen bis 2000 (potenziell)

Moorfrosch

Vorkommen ab 2000

Vorkommen bis 2000 (potenziell)

Knoblauchkröte

Vorkommen ab 2000

Vorkommen bis 2000 (potenziell)

Kernflächen

Fließgewässer - überregional (Panke, Tegeler Fließ)

Fließgewässer - regional (u.a. Laake, Nordgraben, Kappgraben)

festgesetzte Überschwemmungsgebiete (Panke, Tegeler Fließ)

Klein- und Stillgewässer gemäß Biotopkartierung + 10 m Puffer

Verbundsystem / Kleingewässerkomplexe (KGK)

KGK: mind. 10 km² große Konglomerate von mind. 20 Kleingewässern

Entwicklungsflächen

Suchraum für die Neuanlage von Kleingewässern und Verbundelementen

Barrieren

Verrohrungen

verkehrsreiche Straßen

0 1 2 3 4 5 km



Biotopverbundplanung im
Bezirk Pankow von Berlin

Umwelt- und Naturschutzamt Pankow
Berliner Allee 252 - 260
13088 Berlin

Bearbeitung:
Sandra Lehmann
UmNat 31
Tel.: 90205 - 7880

Karte 4: Biotopverbund der
Kleingewässer, Stillgewässer
und Fließgewässer

Maßstab: 1 : 30.000

Stand: 01.08.2016

Quellenvermerk gemäß § 2: "Geoportal Berlin / [Digitale farbige Orthophotos 2015 (DOP20RGB)]"