

INFOVERANSTALTUNG WCD-STANDORT SANGERHAUSER WEG

Sascha Langenbach Pressesprecher des LAF
Leonardo-da-Vinci-Gymnasium, 26.06.2025

BERLIN



WAS ERWARTET SIE?

- Eingangsstatements
- Grundsätzliche Informationen zum Standort
- Ihre Fragen an das Podium
- Ende der Veranstaltung: 20:00

BERLIN



SIE FRAGEN - WIR ANTWORTEN

Gesprächsregeln für die heutige Veranstaltung

- Fassen Sie sich bitte kurz
- Seien Sie hart in der Sache, aber freundlich zu Personen
- Warten Sie mit Redebeiträgen, bis die Moderation Sie anspricht
- Ton-, Bild-, und Videoaufnahmen werden zentral angefertigt

BERLIN



AUSSCHLUSSKLAUSEL

(gemäß § 6 Abs. 1 und § 11 VersG)

- Die Veranstaltenden behalten sich vor, von ihrem Hausrecht Gebrauch zu machen und Personen, die durch rassistische oder sonstige menschenverachtende Äußerungen in Erscheinung treten, den Zutritt zur Veranstaltung zu verwehren oder von dieser auszuschließen, falls Sie die Ordnung der Versammlung gröblich stören.
- Straftaten - etwa die Verwendung von Kennzeichen verfassungswidriger Organisationen (§ 86a StGB), Öffentliche Aufforderung zu Straftaten (§ 111 StGB), Volksverhetzung (§ 130 StGB), Billigung von Straftaten (§ 140 StGB), Beleidigung (§ 185 StGB), Nötigung (§ 240 StGB) usw. - werden zur Anzeige gebracht.

BERLIN



DAS PODIUM

- Staatssekretär für Soziales **Aziz Bozkurt**
- Bezirksbürgermeister **Martin Hikel**
- für fachliche Fragen stehen Kolleginnen und Kollegen des Landesamtes für Flüchtlingsangelegenheiten (LAF) und des Bezirksamtes Neukölln zur Verfügung
- Moderation: Ann-Sofie Susen und Ulrike Klötzing-Madest

BERLIN





01

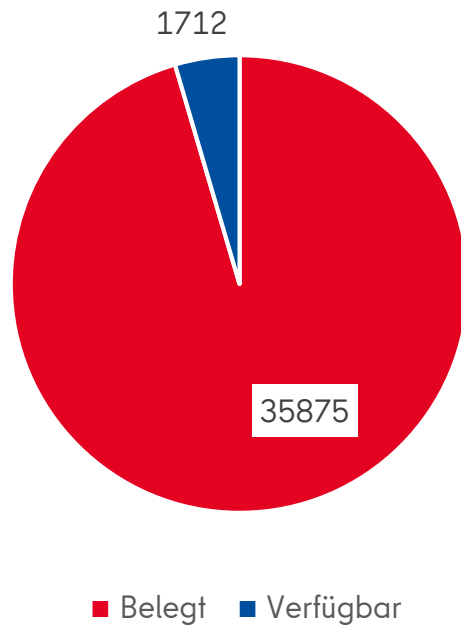
WARUM BRAUCHT ES DIE UNTERKUNFT AM SANG-ERHAUSER WEG?

- Aktuelle Unterbringungssituation
- Zugänge der letzten Monate und Jahre

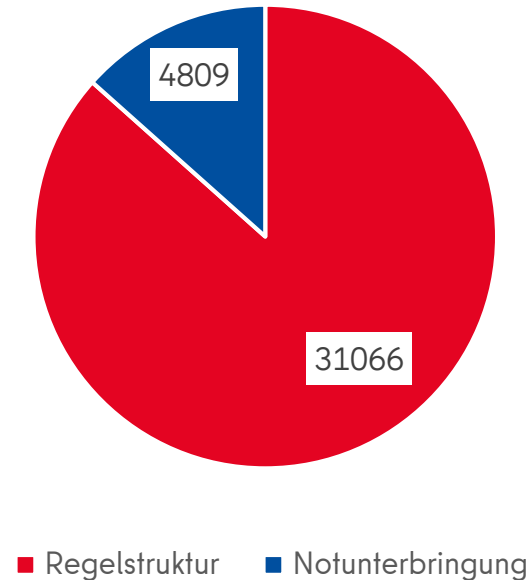
Warum braucht es die Unterkunft am Sangerhauser Weg?

Aktuelle Unterbringungssituation

Unterbringungskapazität Unterkünfte

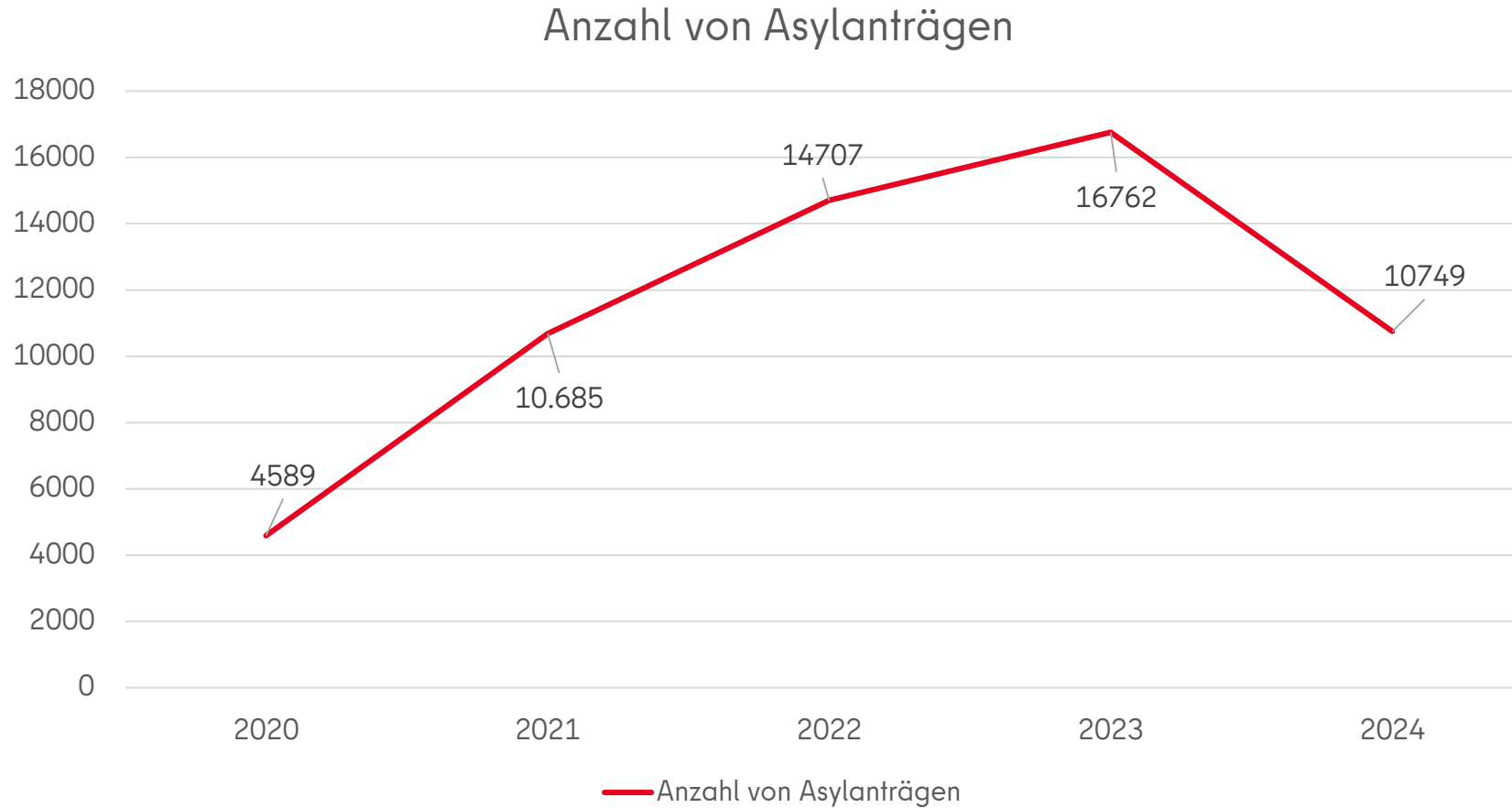


Anteil von Notunterbringung an Unterkünften



Warum braucht es die Unterkunft am Sangerhauser Weg?

Ankünfte der letzten Monate und Jahre





02

WIE WIRD DER STANDORT AUSSEHEN?

- Struktur der Unterkunft
- Zeitplanung

Wie wird der Standort aussehen?

Struktur der Unterkunft

- Wohncontainerdorf (WCD)
- Kapazität von 350 Personen
- Lage: Teilflächen der Parkplatzanlage, Zugang über Südseite (Quarzweg)

Wie wird der Standort aussehen?

Zeitplanung

- Bauantragsstellung: Mitte Juli 2025
- Baugenehmigung: Ende September 2025
- Baubeginn: ende 4. Quartal 2025
- Baufertigstellung: 2. Quartal 2026
- Inbetriebnahme: vrsl. Ende 2. Quartal 2026 (nach erfolgter Ausstattung)
- Lauf- und Nutzungszeit: mindestens 3 Jahre

Wie sieht das Leben in einer Unterkunft aus?

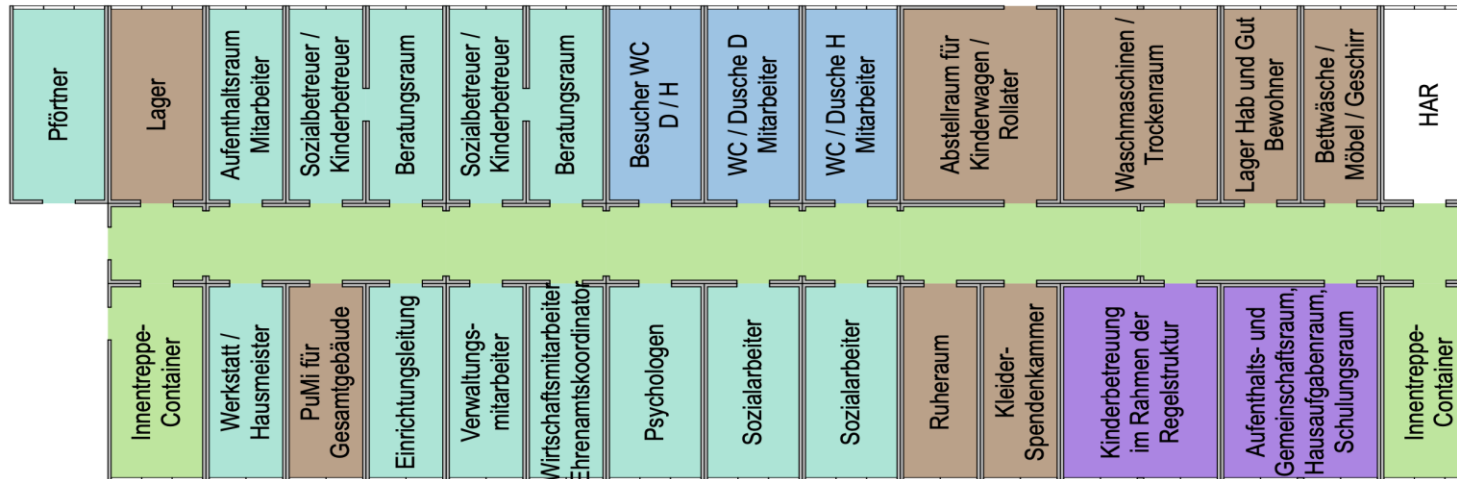
Betreiber / Sicherheitsdienstleister

- Jede Unterkunft wird von einem Betreiber betreut, dieser wird vom LAF beauftragt
- Die Auftragserteilung erfolgt nach einem Vergabeverfahren
- Mindestvorgabe für die Personalausstattung in der Unterkunft Sangerhauser Weg lautet:
 - 2 Stellen für Unterkunftsleitung und ihre Stellvertretung
 - 3,5 Stellen für Sozialarbeit
 - 1 Stelle für Psycholog*in
 - 3,5 Stellen für Sozial- und Kinderbetreuung
 - 0,5 Stellen für Ehrenamtskoordination
 - 1,5 Stellen für Verwaltung
 - 1 Stellen für Hauswirtschaft
 - 1 Stelle für eine/n Hausmeister*in
 - Zusätzlich 2 Mitarbeitende eines Sicherheitsdienstes

Wie sieht das Leben in einer Unterkunft aus?

Raumplanung

Erdgeschoss - Betreiberräume (Verwaltung, Beratung etc.) und Gemeinschaftsflächen

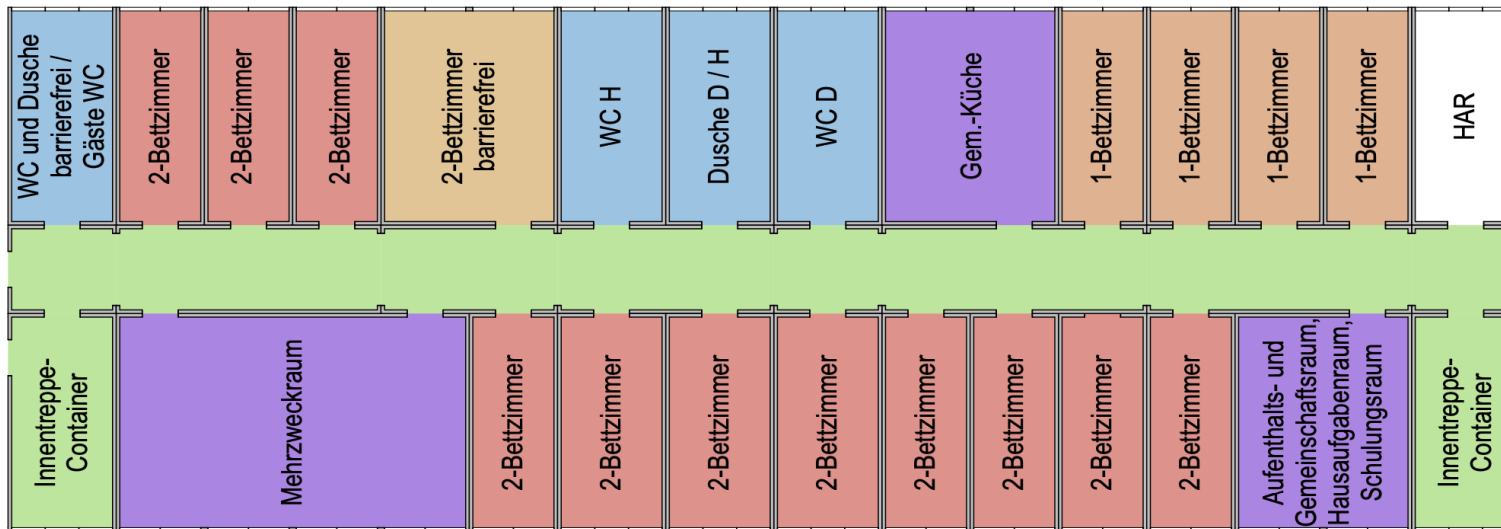


Block A - EG

Wie sieht das Leben in einer Unterkunft aus?

Raumplanung

Erdgeschoss - Bewohnerzimmer und Gemeinschaftsflächen

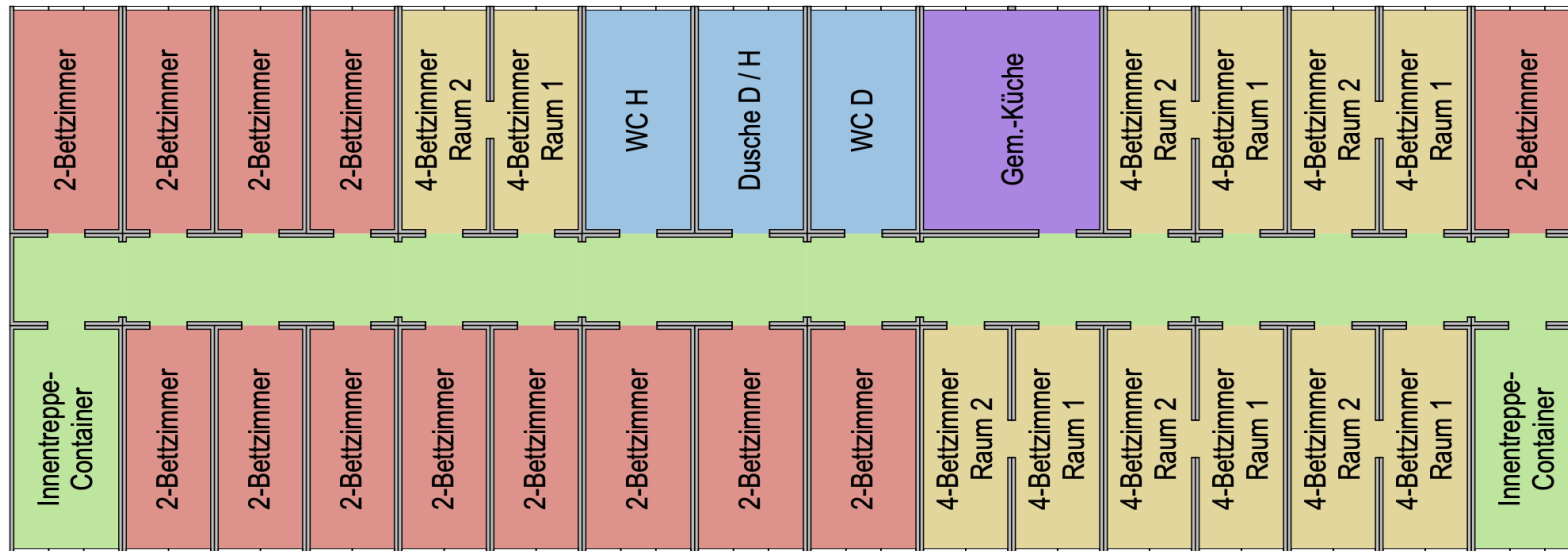


Block B - EG

Wie sieht das Leben in einer Unterkunft aus?

Raumplanung

1. und 2. OG - Wohnbereiche mit Gemeinschaftsküchen und Waschräumen



Block A - 1. und 2. OG

Wie sieht das Leben in einer Unterkunft aus?

Bewohnerstruktur

- 2/3 der Bewohnerschaft machen für gewöhnlich Familien aus, circa 1/3 der Bewohnerschaft sind Kinder und Jugendliche

Wie sieht das Leben in einer Unterkunft aus?

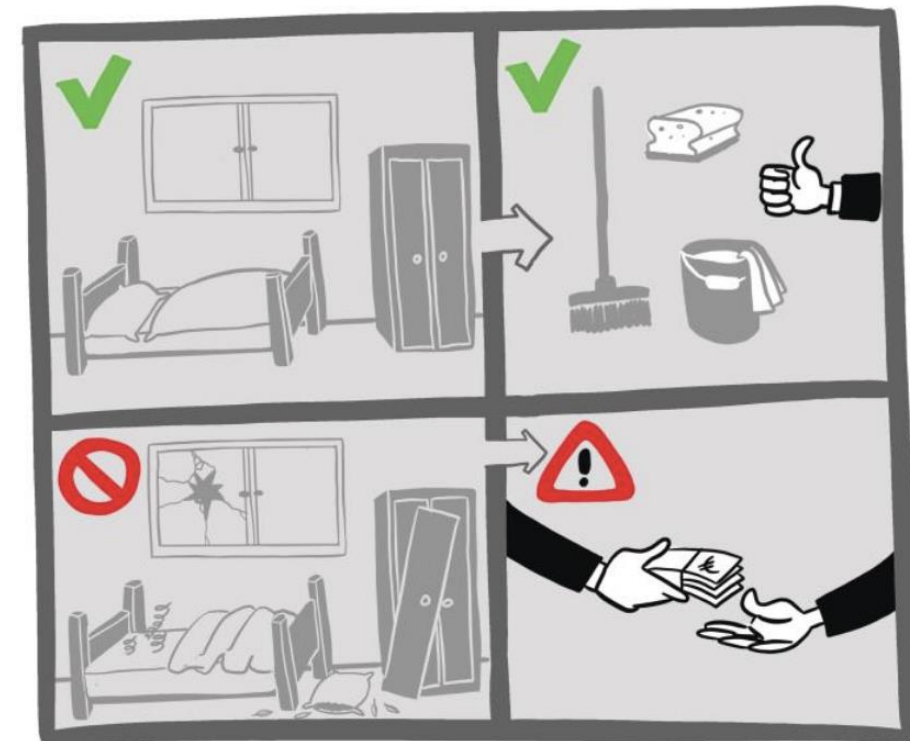
Hausordnung

Für die Unterkünfte des LAF gibt es eine verbindliche Hausordnung, die regelmäßig weiterentwickelt wird.

Sie steht online in 17 Sprachen zur Verfügung.

Darin werden allgemeine Regeln aufgestellt zu Ruhezeiten, Ordnung und Sauberkeit sowie gewaltfreiem Zusammenleben.

Bei schweren Verstößen gegen diese Hausordnung spricht der Betreiber ein Hausverbot aus und die Person wird in eine andere Unterkunft verlegt.





04

WIE KÖNNEN SIE SICH EINBRINGEN?

- Soziale Projekte
- Ehrenamt

Wie können Sie sich einbringen?

Soziale Projekte und Ehrenamt

Soziale Projekte:

- Neuköllner Engagementzentrum (NEZ)

Ehrenamt:

- Patenschaften für Alltagsfragen
- Sprachcafés oder Konversationsrunden
- Ein Gartenprojekt
- Hausaufgabenbetreuung
- Kulturprojekte (Kino-, Theater-, Museum-, Konzert-, Opernbesuche etc.)

Ihr Ansprechpartner dabei ist die Ehrenamtskoordination des Betreibers.

Beschwerden können Sie an die Unterkunftsleitung richten, zu Randzeiten und am Wochenende wenden Sie sich bitte an den Sicherheitsdienst vor Ort.



05

**SIE FRAGEN -
WIR ANTWORTEN**