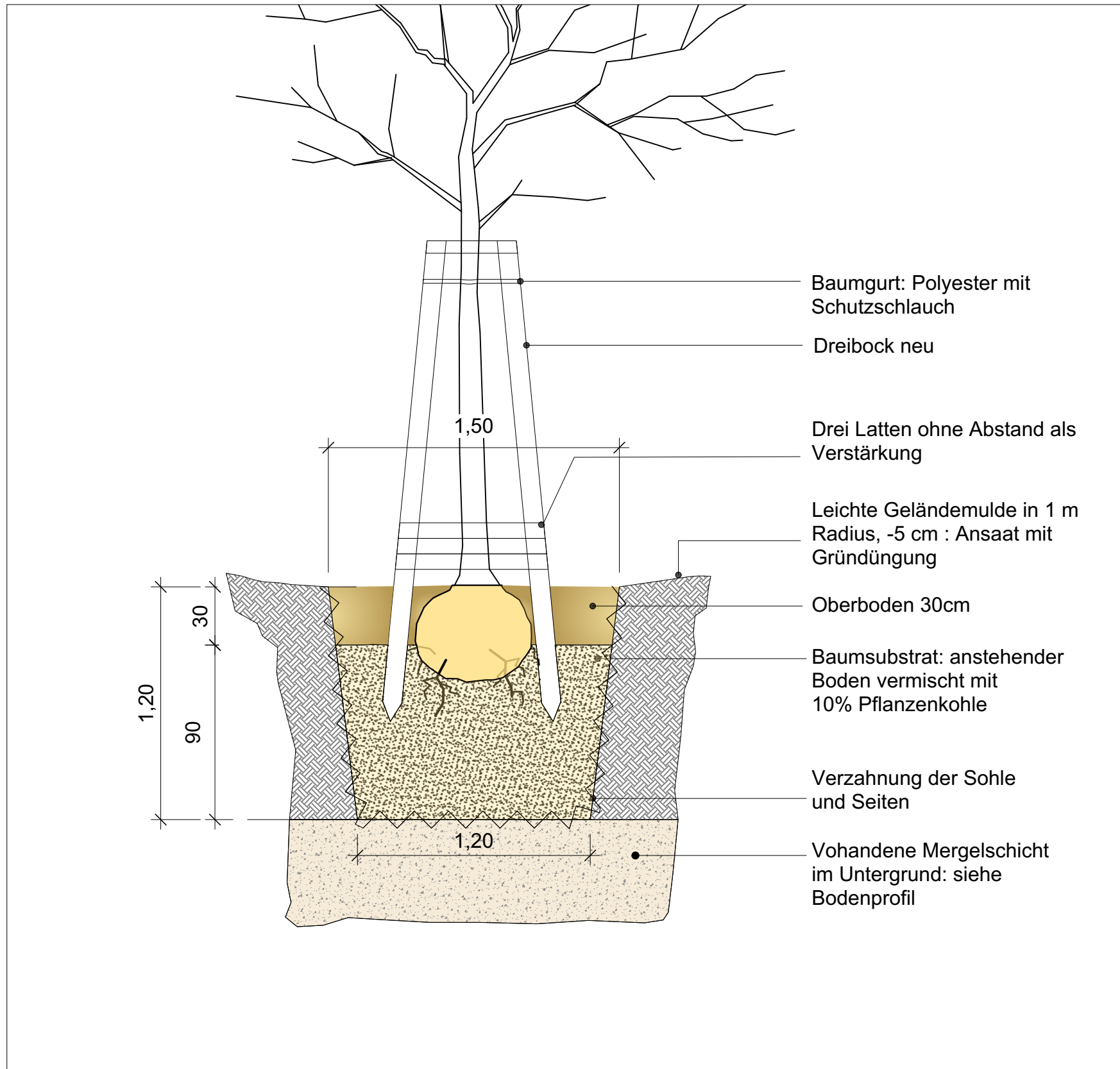


Detail Baumgrube Nr. 4: Alter Baumhain BA3



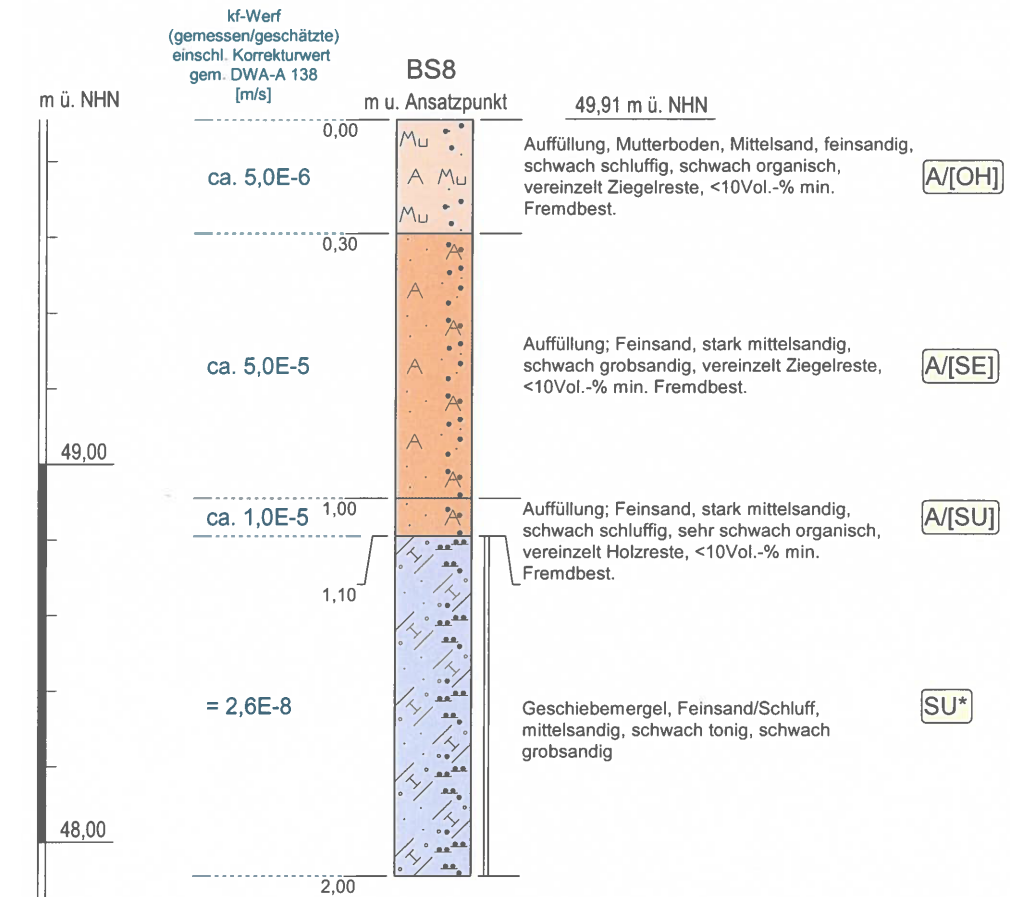
Schnitt M 1:25

ÜBERLINGEN • STUTTGART • MÜNCHEN • BERLIN

PLANSTATT SENNER

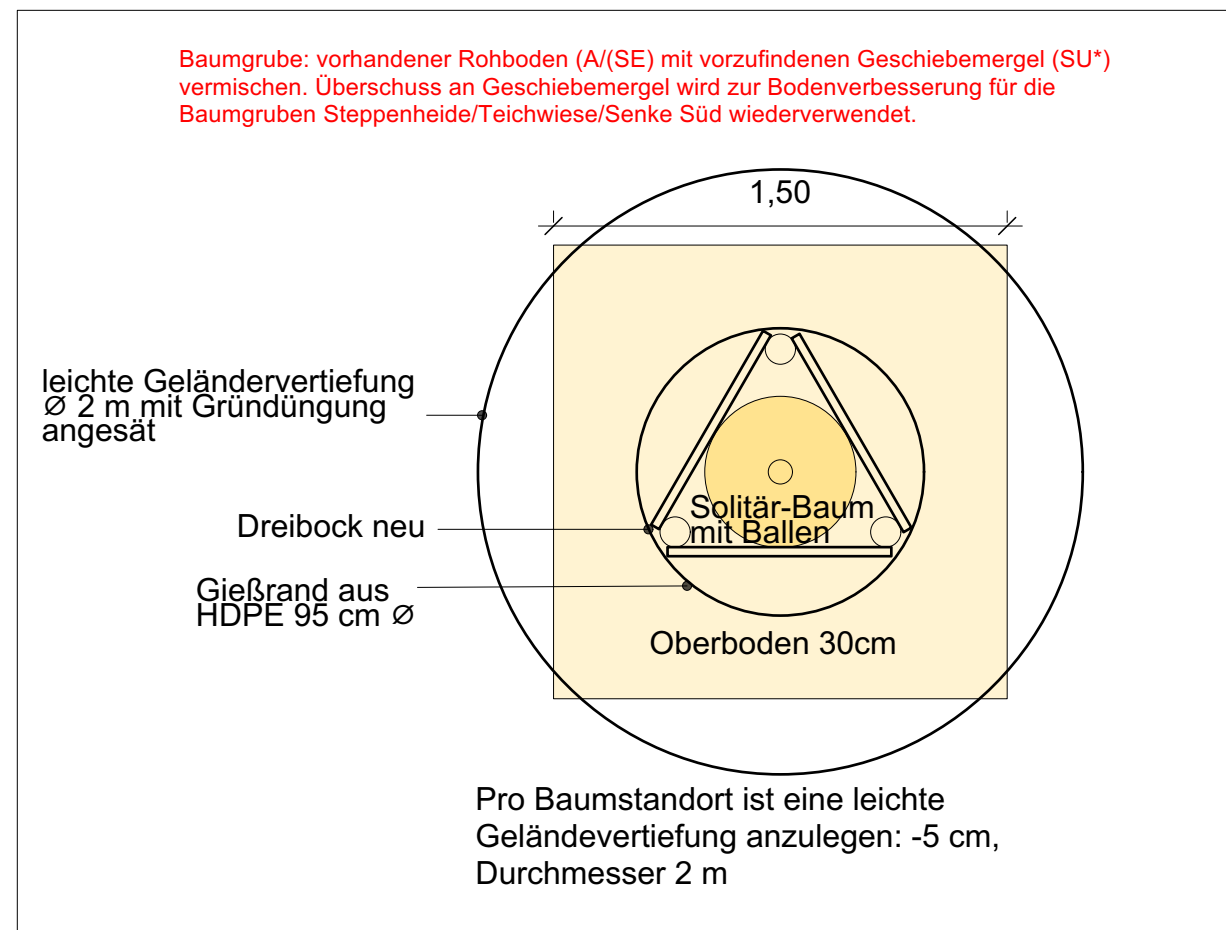
LANDSCHAFTSARCHITEKTUR • UMWELTPLANUNG • STADTENTWICKLUNG • KLIMA- UND BAUMHAINKONZEPTE

Klimaresiliente Hasenheide



Bodenprofil BS8 - siehe BOLAB Analytik

Baumgrube: vorhandener Rohboden (A/SE) mit vorzufindenden Geschiebemergel (SU*) vermischen. Überschuss an Geschiebemergel wird zur Bodenverbesserung für die Baumgruben Steppenheide/Teichwiese/Senke Süd wiederverwendet.



Grundriss M 1:25

0m 0,5m 1m 1,5m 2m 2,5m

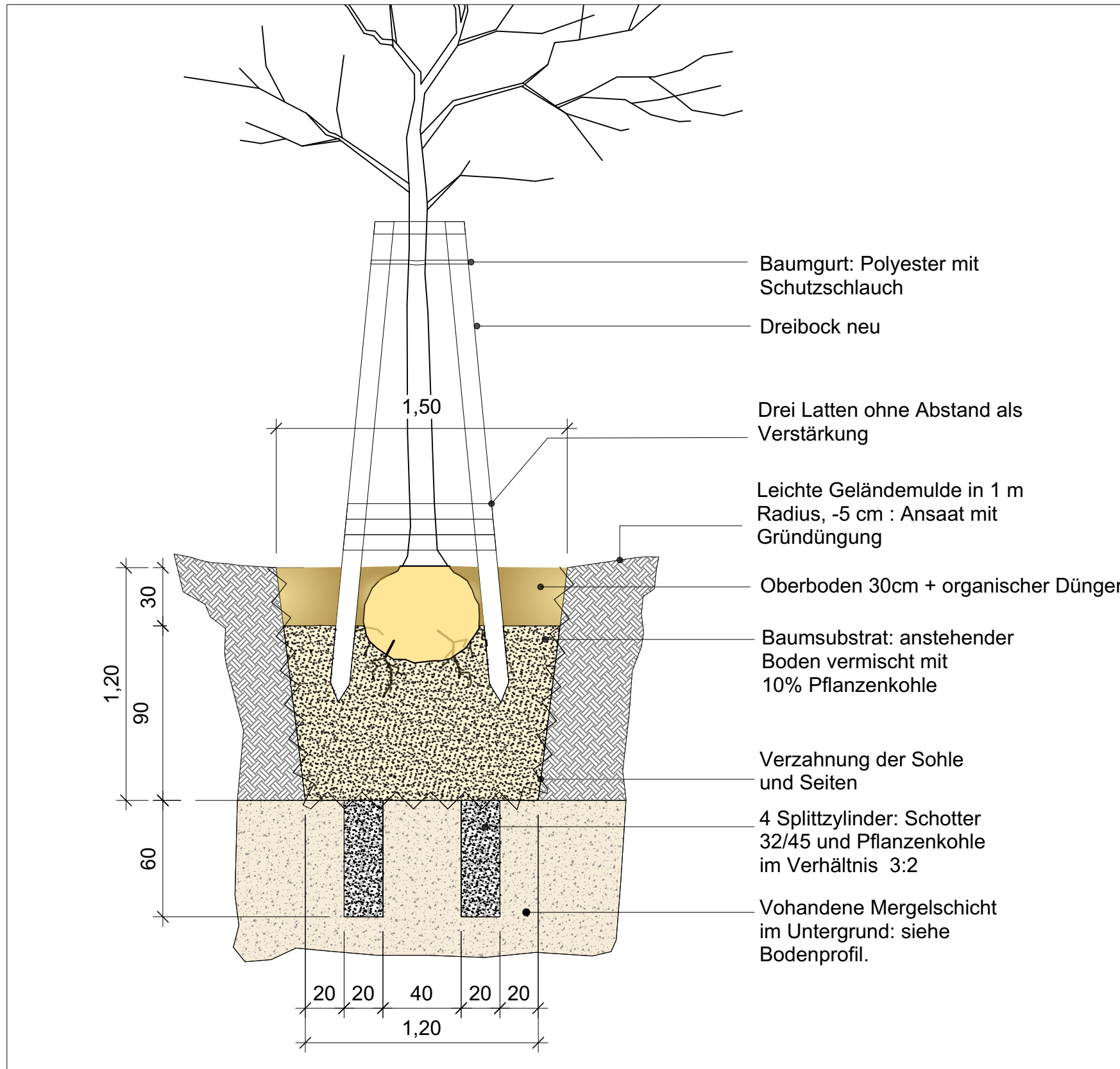
16.06.23

Bezirksamt Neukölln

BERLIN



Detail Baumgrube Nr. 5: Alter Baumhain BA3



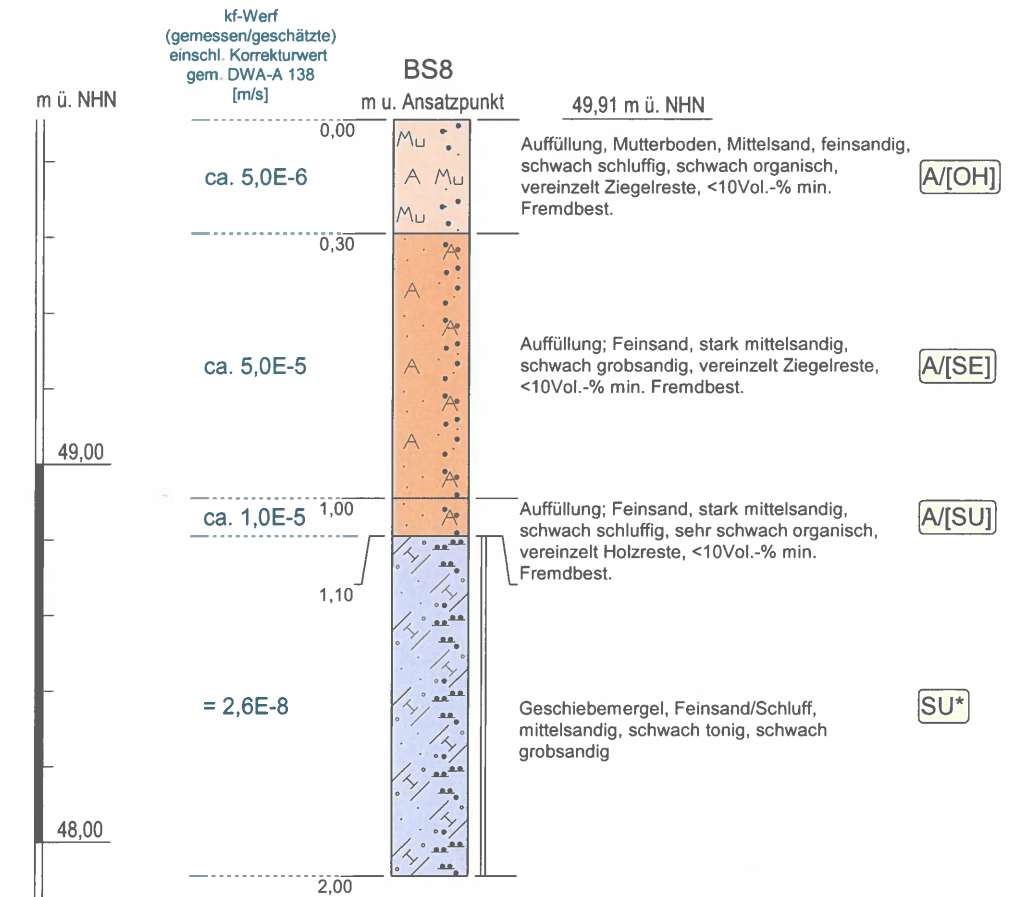
Schnitt M 1:25

ÜBERLINGEN • STUTTGART • MÜNCHEN • BERLIN

PLANSTATT SENNER

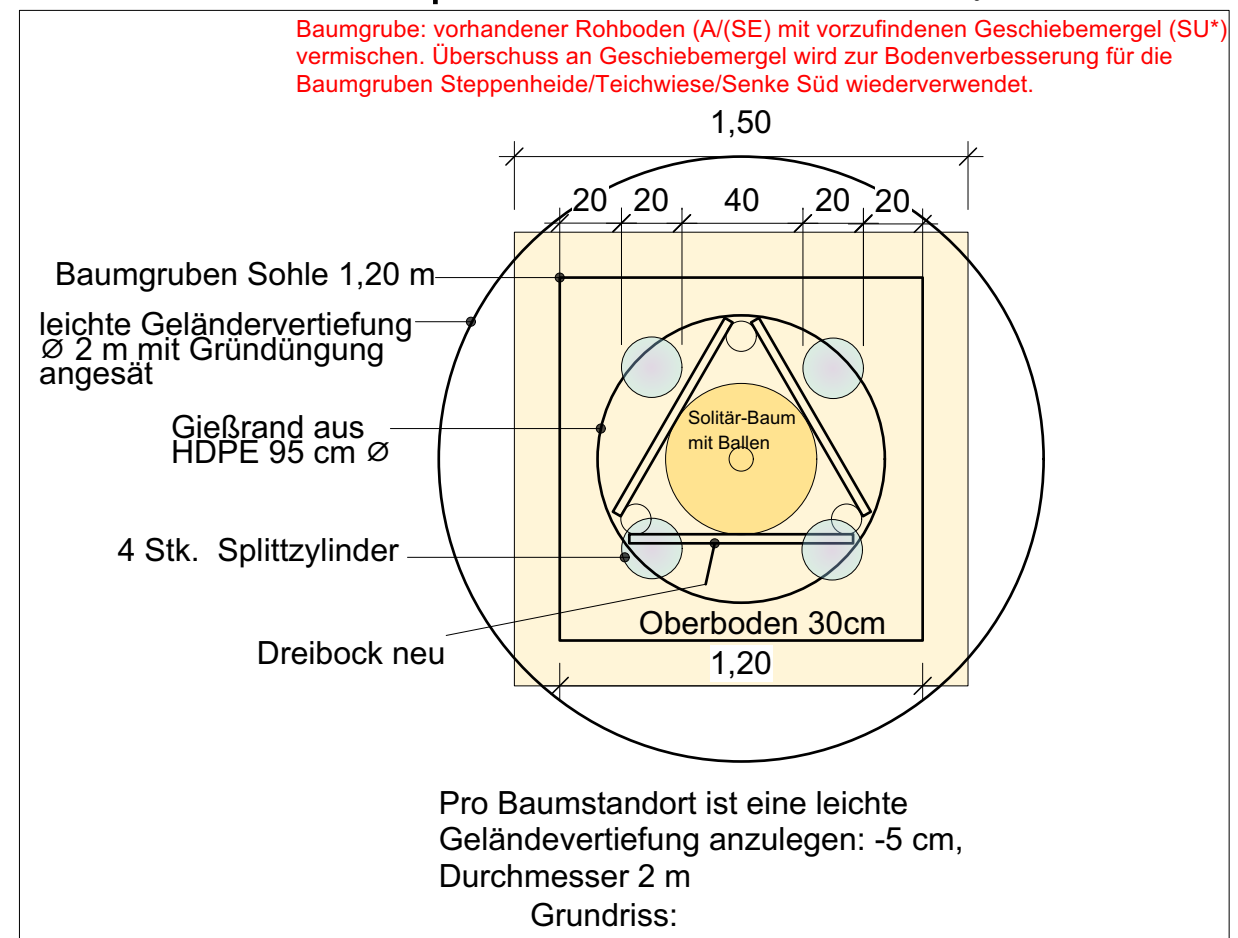
LANDSCHAFTSARCHITEKTUR • UMWELTPLANUNG • STADTENTWICKLUNG • KLIMA- UND BAUMHAINKONZEPTE

Klimaresiliente Hasenheide



Bodenprofil BS8 - siehe BOLAB Analytik

Baumgrube: vorhandener Rohboden (A[SE] mit vorzufindenden Geschiebemergel (SU*) vermischen. Überschuss an Geschiebemergel wird zur Bodenverbesserung für die Baumgruben Steppenheide/Teichwiese/Senke Süd wiederverwendet.



Grundriss M 1:25

0m 0,5m 1m 1,5m 2m 2,5m

16.06.23

Bezirksamt Neukölln

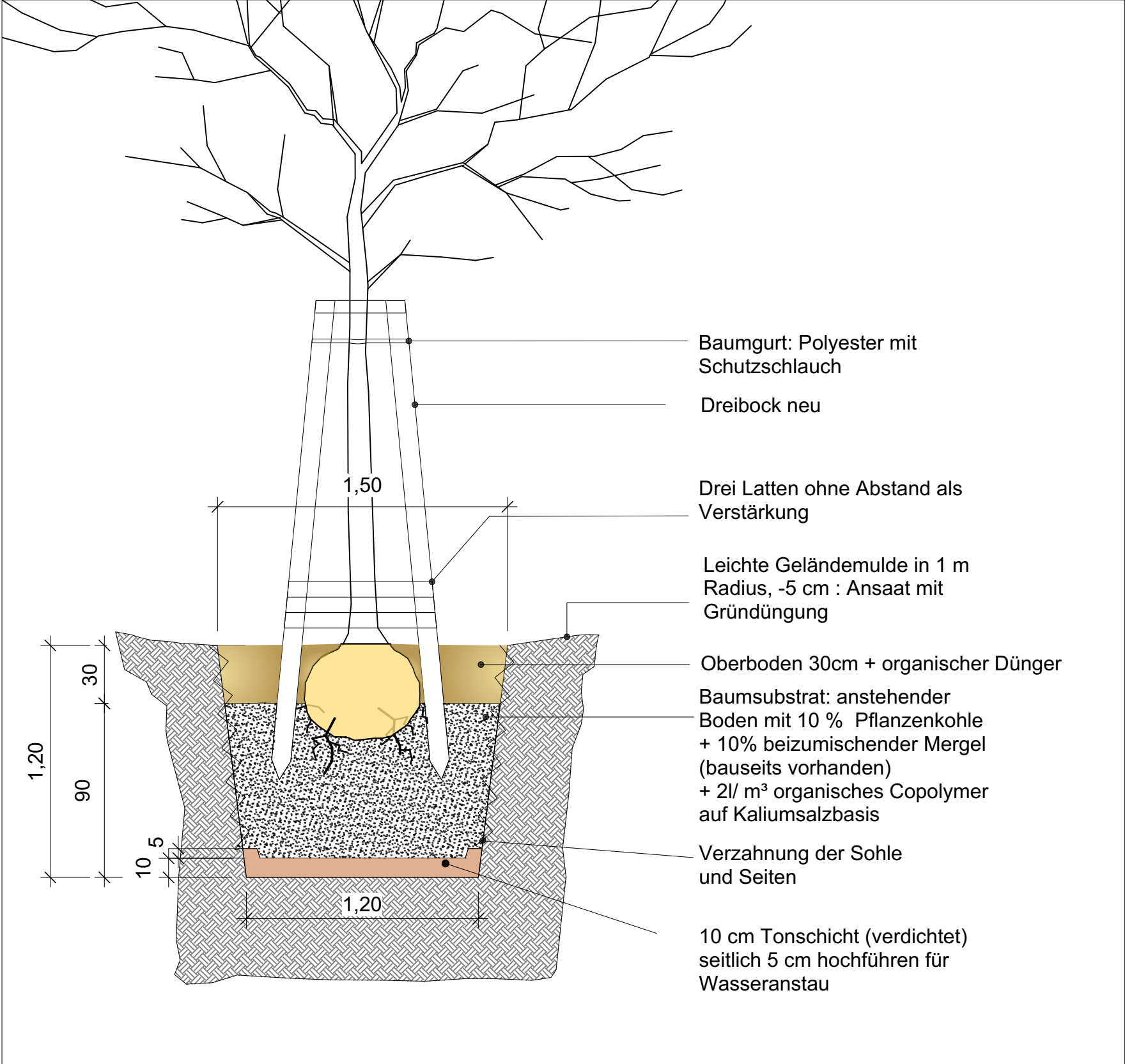
BERLIN



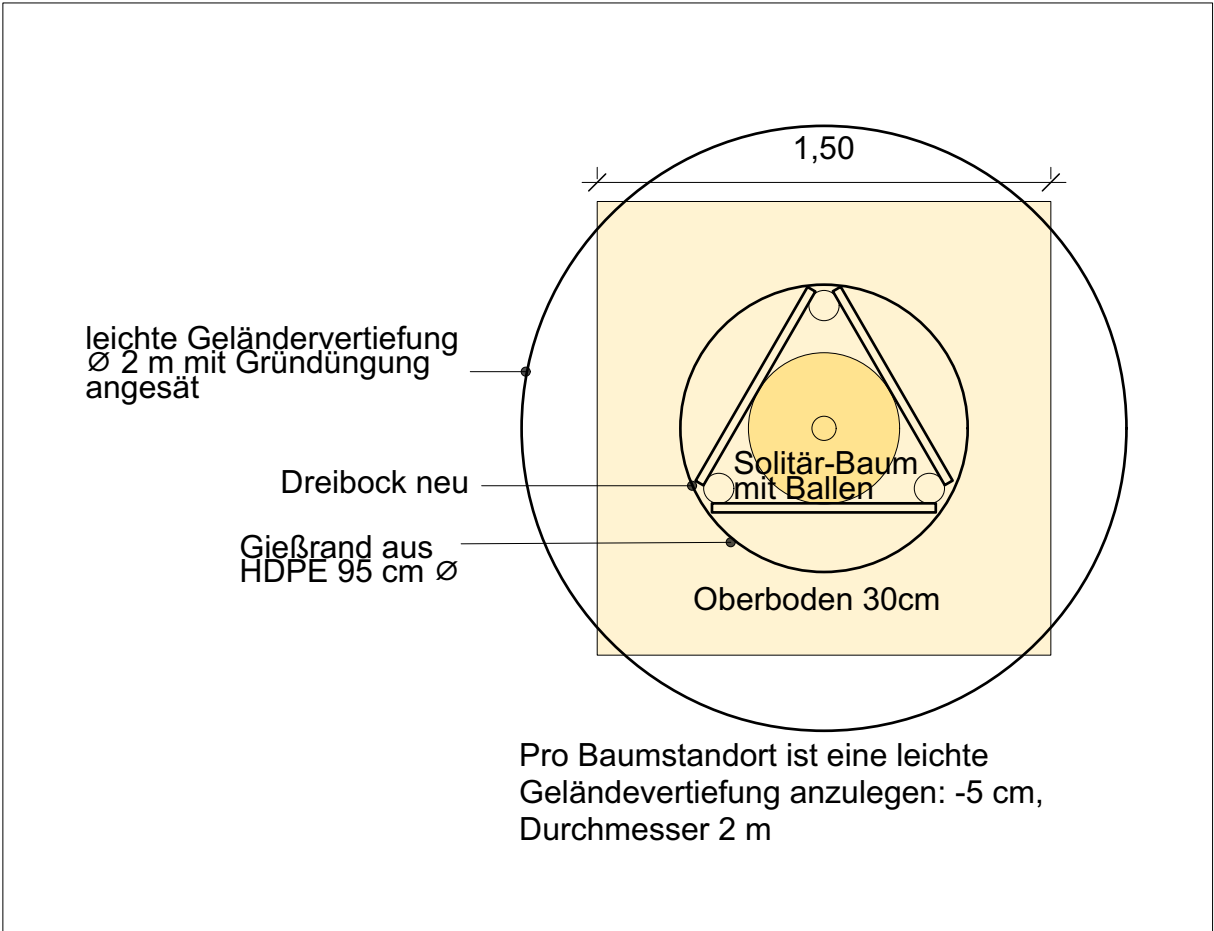
Detail Baumgrube Nr. 6:

Steppenheide / Teichwiese / Senke Süd BA3

Klimaresiliente Hasenheide



Schnitt M 1:25



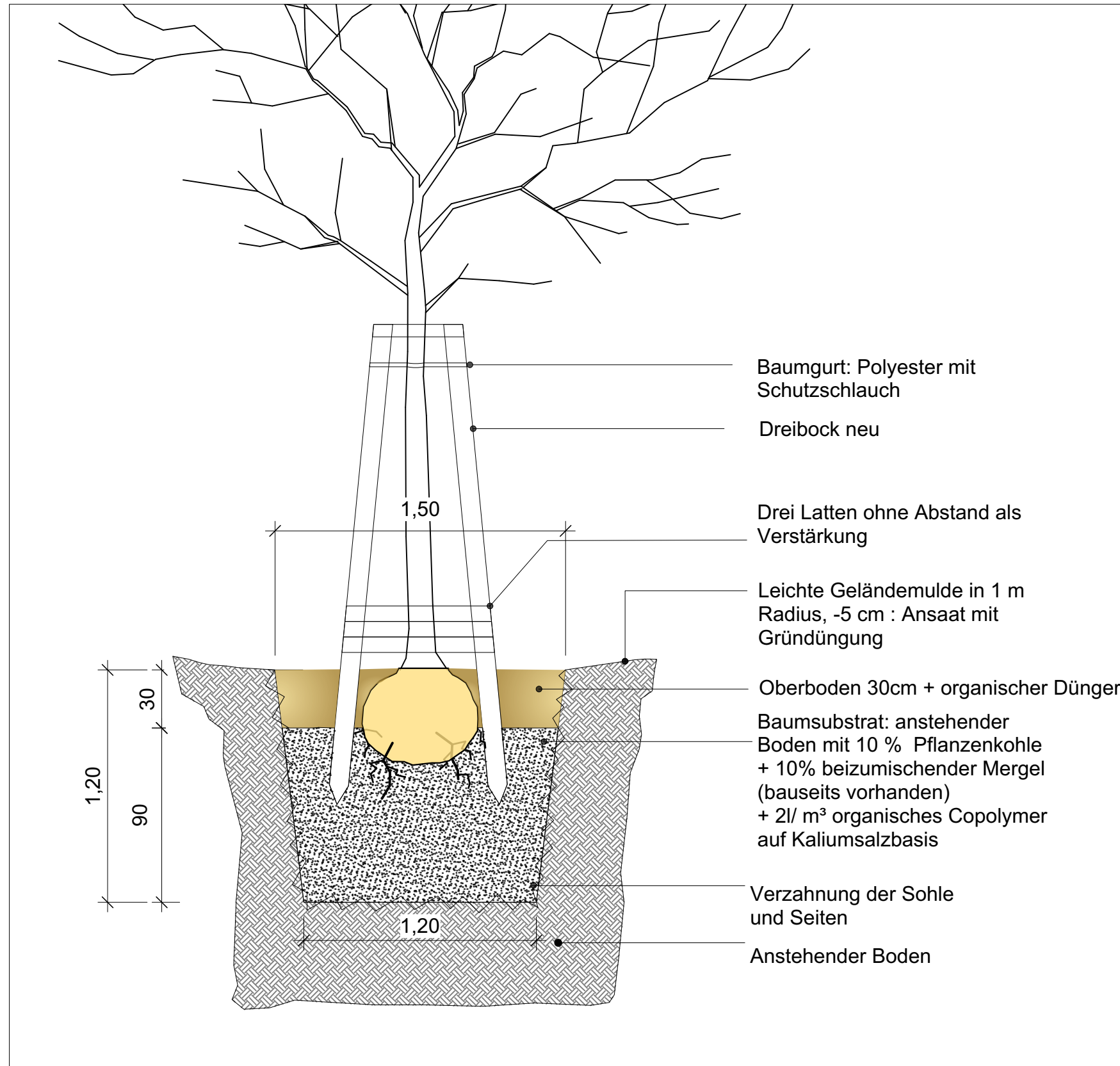
Grundriss M 1:25

16.06.23

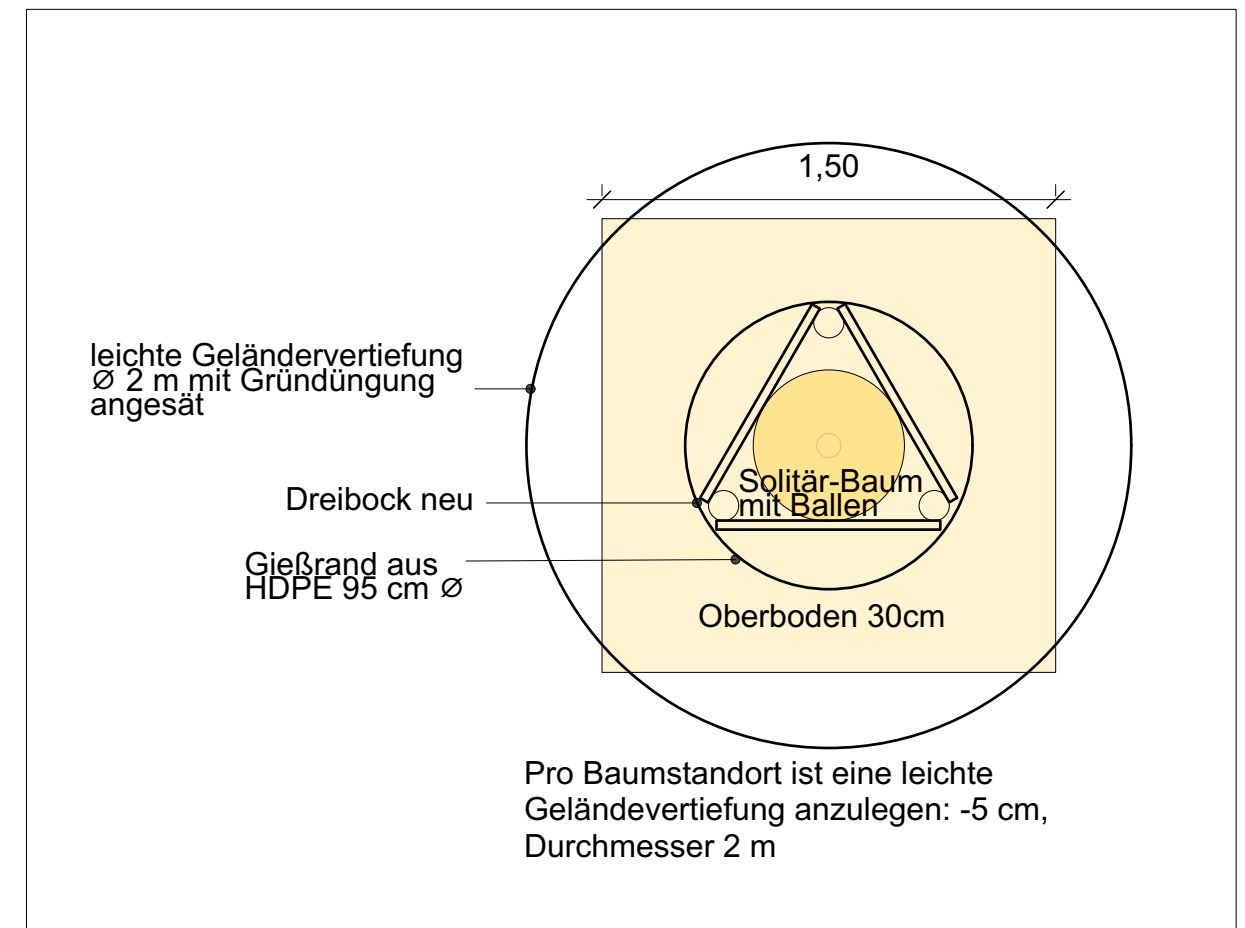
Detail Baumgrube Nr. 7:

Steppenheide / Teichwiese / Senke Süd BA3

Klimaresiliente Hasenheide



Schnitt M 1:25



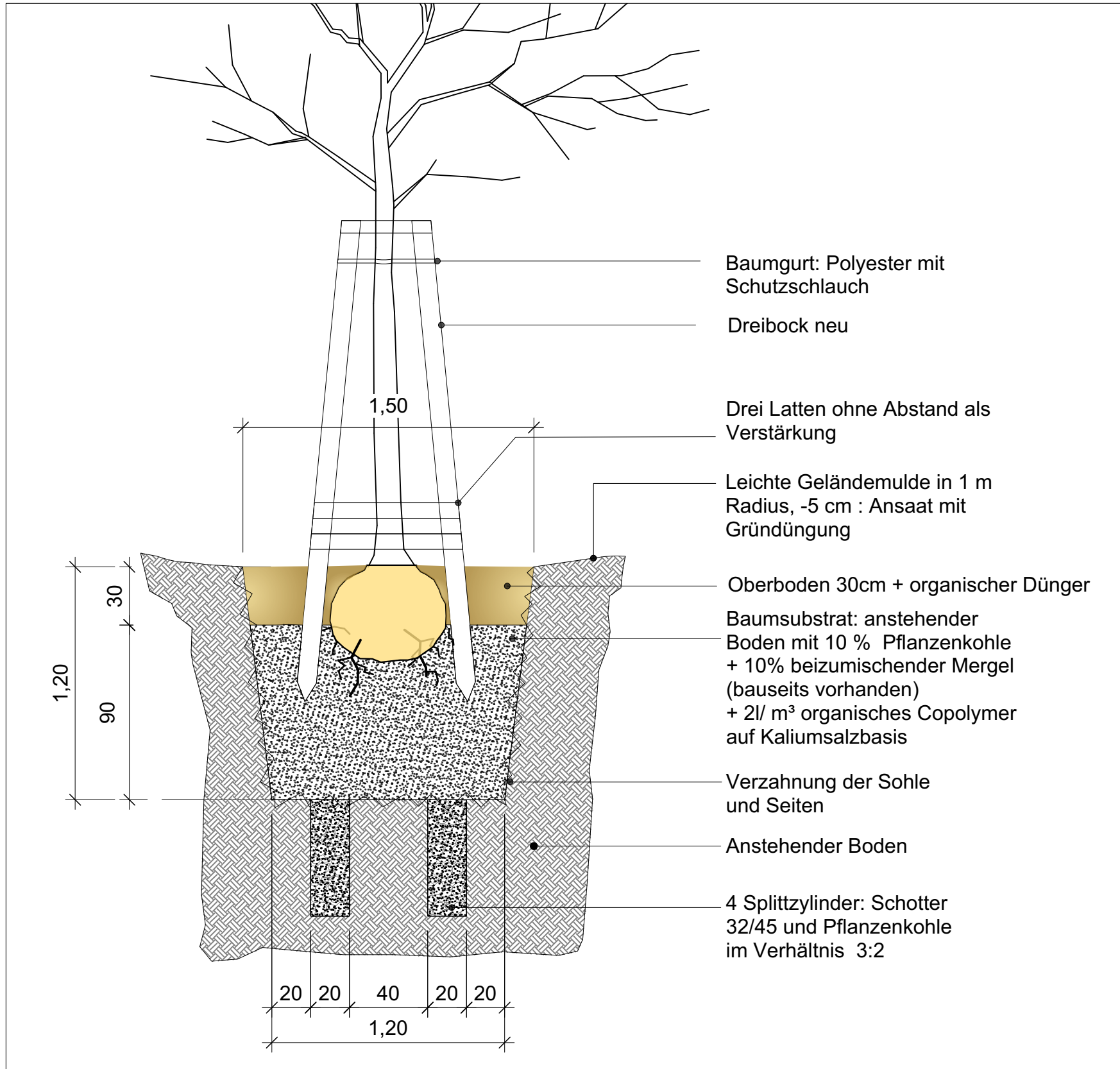
Grundriss M 1:25

16.06.23

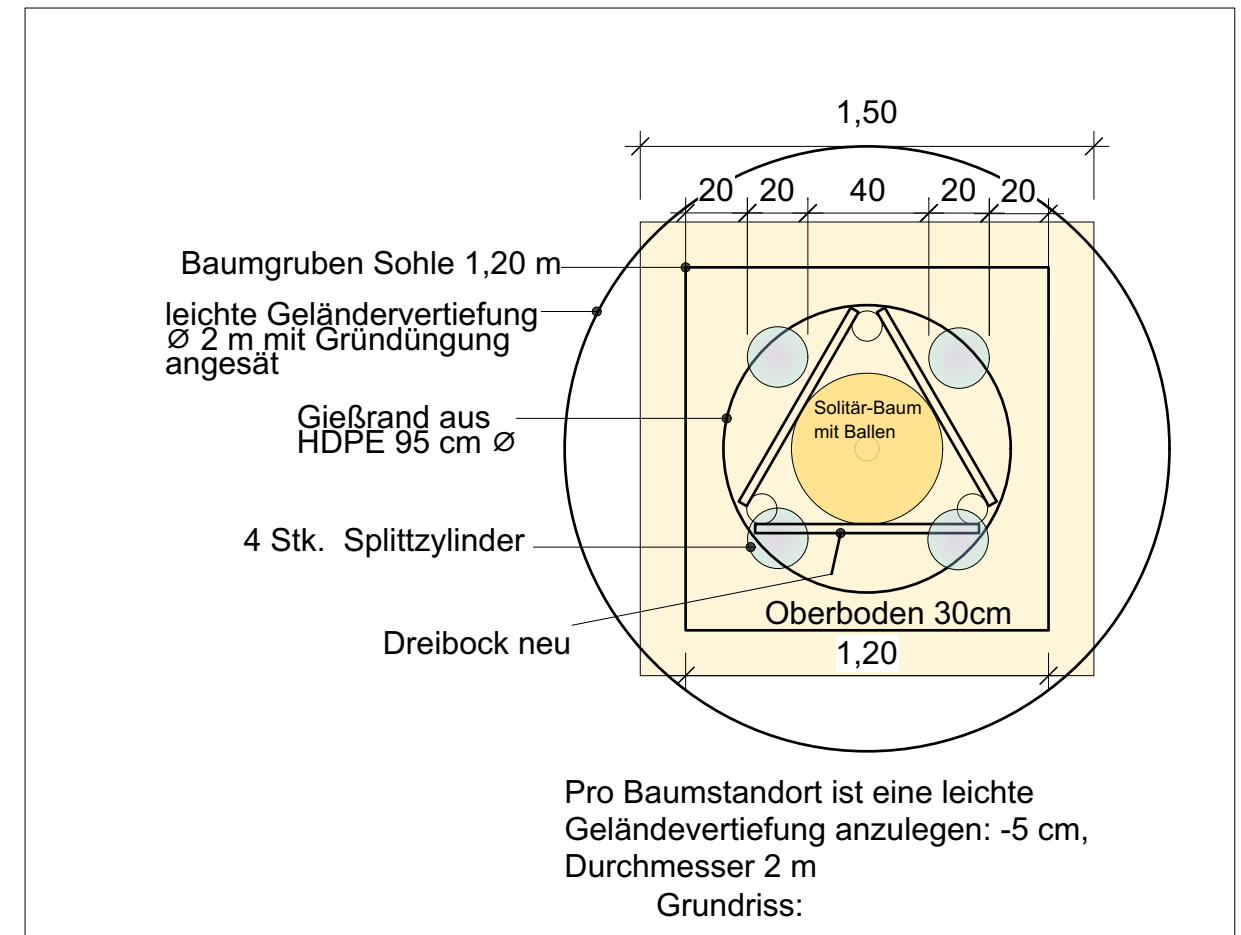
Detail Baumgrube Nr. 8

Steppenheide / Teichwiese / Senke Süd BA3

Klimaresiliente Hasenheide



Schnitt M 1:25



Grundriss M 1:25

16.06.23

ÜBERLINGEN • STUTTGART • MÜNCHEN • BERLIN

PLANSTATT SENNER



Bezirksamt Neukölln

BERLIN

