

Legende Alter Baumhain West

--- Bearbeitungsgrenze Alter Baumhain West

Vegetation

- Vorhandene Unterpflanzung- ohne Ergänzung
- Vorhandene Unterpflanzung wird ergänzt
- Bestandsbaum
- Baum neu

Vorbereitende Bauausführung

- Bauzaun 550 lfm
- Druckverteilende Platten: ca. 403 m²

Entwässerung, Wasserführung

- P, punktuelle Pflanzensanierung: 58,13 m²
- R2, Abtragen der Grasnarbe, 1 m - 1,5 m breit, 3 cm abtragen 3% Gefälle, siehe Detail R2 : 290,13 m²
- GM, Geländemulde zur Sammlung von Regenwasser: 335 m²

Wegebau

- Weg neu - Schotterrassen siehe Belagsdetail, 96 lfm
- Wegabschnitt darf nicht mit Baumaschinen befahren werden.

Ansaaten Variante 5:

- Trittfester Rasen mit intensiver Nutzung: halbschattig 4.801 m²
- Klima-Wiesensaum extensive Nutzung: halbschattig Mögliche Ergänzung mit Blühaspekten: 97 m²

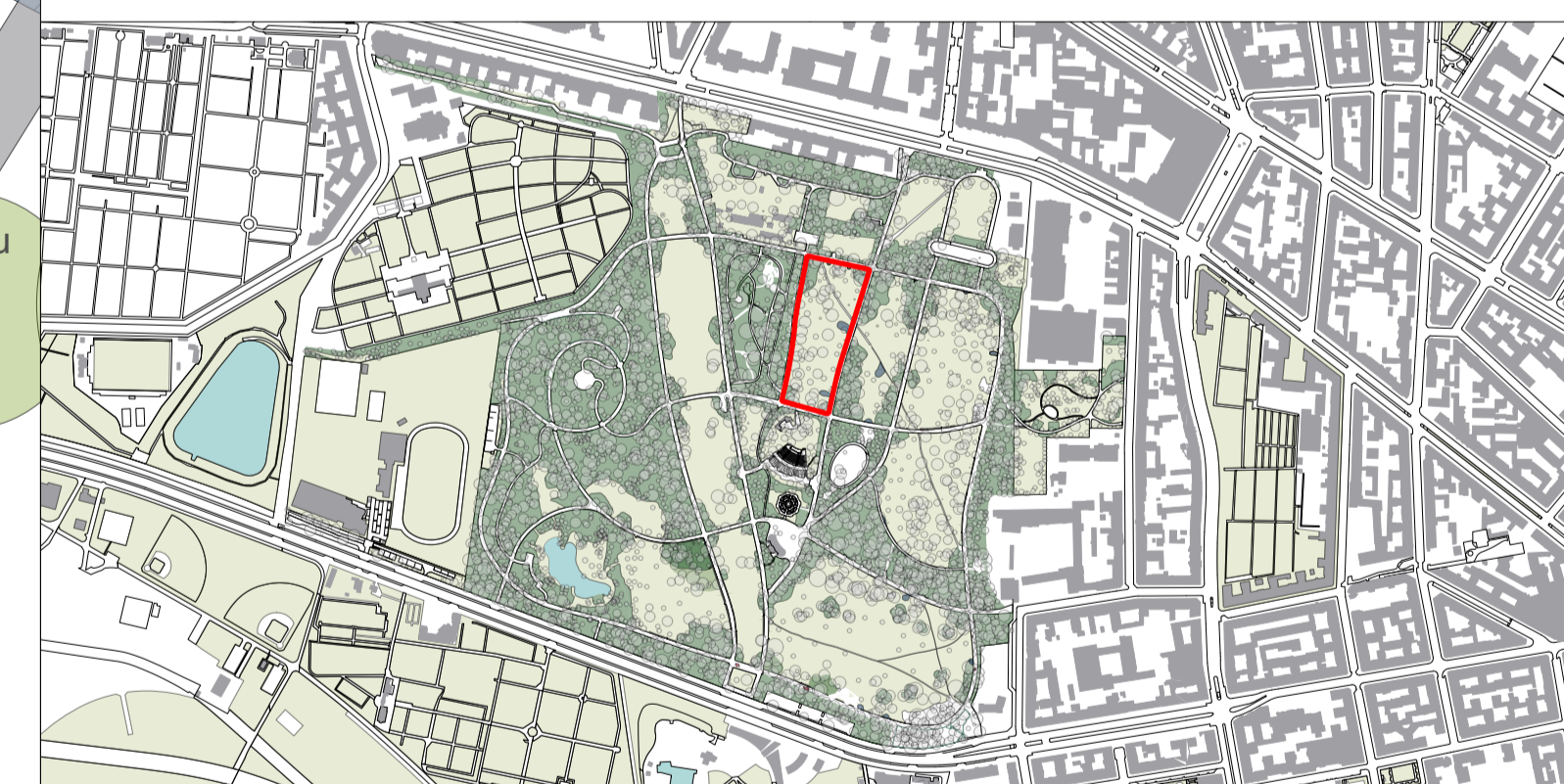
geplante Zisterne, 8x8x1,5m

Probebohrung 2

Vorbereitende Bodenbearbeitungsmethoden für Ansaaten:

- Tiefenlockerung durch Grubber/Bodenbearbeitung mit Kreiselegge. Im Bereich neuer Geländemulden: Bodenbearbeitung durch Fräsen 2.389 m²
- Sensible Bereiche innerhalb der Kronentraufe sind ohne Schraffur der Ansaatbereichen dargestellt. Hier: Ansaatvorbereitung durch Striegeln: 2.509 m²

Hinweis: Die Plangrundlage und Bestandsbäume entsprechen in Teilbereichen nicht der Realität. Standorte für neue Bäume wurden eingemessen.



ÜBERLINGEN • STUTTGART • MÜNCHEN • BERLIN

PLANSTATT SENNER

Vorbereitende Maßnahmen Alter Baumhain West

Planinhalt:
Projekt:
Ort:
Bauherr:
Fördermittelgeber:

Klimaresiliente Hasenheide
Berlin
Bezirksamt Neukölln
Bundesamt für Bauwesen und Raumordnung

Datum:	30.05.2023	Maßstab:	1:250
Projekt-Nr.:	5389	Blatt-Nr.:	
Gezeichnet:	GT, LL, YT	Blattgröße:	ISO A0
Gepflichtet:	RK	Dateiname:	5389_BA3_Bh_VM_01
Änderung:	Bearbeitet:	Datum:	Index:
Schraffur R2, Definition Ansaaten, m ² Platten, Beschreibung Pflanzensanierung, Schraffur für nicht befahrbaren Weg eingefügt	LL	14.06.23	1
Ansaat halbschatten verkleinert, Grubberfläche angepasst, Legende angepasst.	LL	03.07.23	2

Unterschrift Landschaftsarchitekt Unterschrift Bauherr



JOHANN SENNER Freier Landschaftsarchitekt BDLA | SRL | DONB PLANSTATT SENNER Breitenstraße 21, 88662 Überlingen
 Fon +49 7551 9199-0 Fax +49 7551 9199-29 info@planstatt-senner.de www.planstatt-senner.de

0 m 5 m 10 m 15 m 20 m