

# MITMACHLADEN NEUKÖLLN

## Vorstellung beim Ausschuss Stadtentwicklung



Bezirksamt  
Neukölln

**BERLIN**





# ABLAUF

## INHALTE DER PRÄSENTATION

### Leitlinien für Bürger\*innenbeteiligung

- Worum geht es?
- Grundsätze
- Instrumente

### Anlaufstelle

- Rückblick 2021
- Aufgaben
- Ausgewählte Vorhaben
- Unsere Arbeit

# Leitlinien

## „Leitlinien für die Beteiligung an Projekten und Prozessen der räumlichen Stadtentwicklung“

- Partizipativ erarbeitet und 2019 vom Senat verabschiedet
- Gelten für Vorhaben des Landes Berlin

### Dokumente:

- [Leitlinien](#)

## Bezirkliche Leitlinien für Bürger\*innenbeteiligung in Neukölln

- Von einer Arbeitsgruppe im Bezirksamt Neukölln erarbeitet
- Gelten für Vorhaben des Bezirks Neukölln

### Dokumente:

- [Bezirkliche Leitlinien](#)
- [Umsetzungskonzept für Bürger\\*innenbeteiligung](#)

# Leitlinien

## Worum geht es eigentlich?

- Die Leitlinien sollen die **nicht gesetzlich geregelten Formen der Beteiligung (informelle Beteiligung) ausbauen**
- Die Leitlinien schaffen **Standards** und **Rahmen** für informelle Beteiligung (und für formelle Beteiligung)
- Dafür enthalten die Leitlinien **Grundsätze** und **Instrumente**
- Die Leitlinien unterliegen keiner gesetzlichen Grundlage und werden zunächst **freiwillig von der Verwaltung umgesetzt**

# Leitlinien

## Exkurs: Formelle und informelle Beteiligung

### Formelle Beteiligung

- Gesetzlich vorgeschrieben, d.h. verbindlich geregelt
- Beispiele
  - Bauleitplanungen (Flächennutzungsplan)
  - Raumordnungsverfahren
  - Planfeststellungsverfahren
- Stärker formalisiert

### Informelle Beteiligung

- Gesetzlich nicht geregelte Formen, auf „freiwilliger“ Basis
- Beispiele
  - Neubau eines Spielplatzes
  - Verkehrskonzept für einen Kiez
- Weniger formalisiert und wesentlich flexibler

# Leitlinien

## Exkurs: Formen und Stufen der Beteiligung

### Formen der Beteiligung

1. Repräsentative Formen

2. Direkte Formen

3. Dialogorientierte konsultative Formen

4. Protestierende Formen

5. Ehrenamtliche Formen

### Stufen der Beteiligung

1. Information

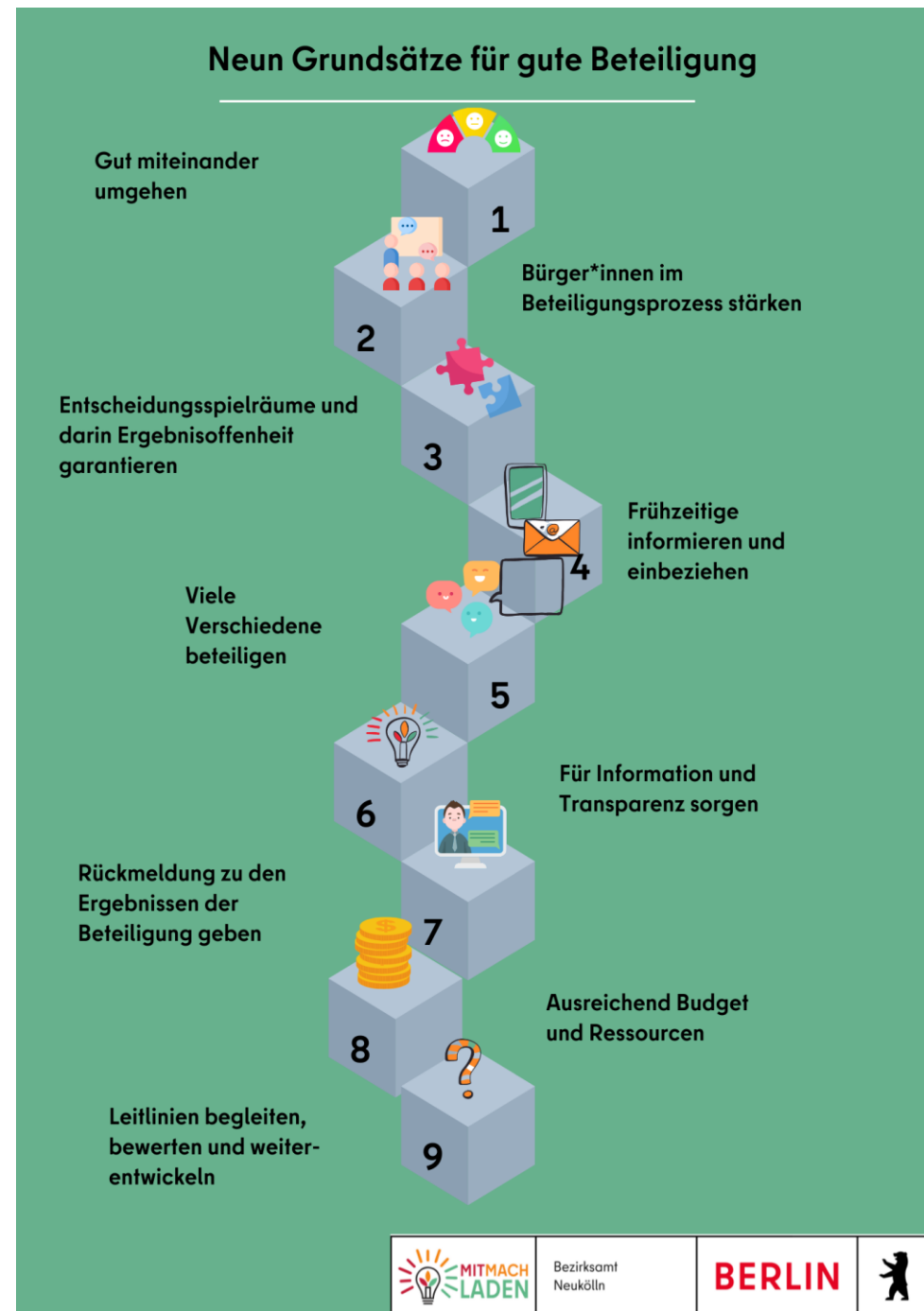
2. Mitwirkung (Konsultation)

3. Mitentscheidung (Kooperation)

4. Entscheidung (Selbstverwaltung)

# Leitlinien Grundsätze

► Die Umsetzung der Grundsätze soll durch die Instrumente sichergestellt werden.



# Leitlinien Instrumente

- Vorhabenliste
- Beteiligungskonzept
- Anlaufstelle(n) für Beteiligung
- Anregung von Beteiligung
- (Beteiligungsbeirat)

# Begriff „Vorhaben“

- Bauliche Vorhaben
  - z.B. Investitionsmaßnahmen
  - Vorhaben der Siedlungsentwicklung
- Nicht bauliche Vorhaben
  - Vorhaben, die Rahmensetzungen geben oder strukturelle Grundlage sind
  - z.B. Erstellung eines Leitbildes
- Keine Vorhaben sind
  - öffentliche Instandhaltungsmaßnahmen
  - Unterhaltungsmaßnahmen

Umbau/Neugestaltung Karl-Marx-Platz  
Grünanlagengestaltung – z.B. Hasenheide  
Bebauungspläne

Grundlagenverfahren Herrmannplatz (Senat)  
Integriertes Energetisches Quartierskonzept  
Beteiligung an der Haushaltsplanaufstellung

Austausch von kaputten Spielgeräten

# Instrumente

## Vorhabenliste

Die Vorhabenliste informiert frühzeitig über Vorhaben.

Sie informiert darüber

- welche Vorhaben geplant sind
- welche Auswirkungen sie haben
- ob eine Beteiligung vorgesehen ist und
- wie das Beteiligungskonzept aussieht

Die Vorhabenliste wird auf [mein.berlin.de](https://mein.berlin.de) einsehbar sein. Sie wird zusätzlich als PDF zur Verfügung gestellt.

The screenshot displays three project cards from the 'mein.berlin.de' platform, each with a photo, title, category, location, and a progress bar indicating the time remaining for participation.

- Card 1:** Photo of a child with paint on their hands. Category: Umwelt & Grünflächen. Title: Britzer Garten 2030. Location: Neukölln. Progress: noch 17 Tage.
- Card 2:** Photo of a city map with pins. Category: Finanzen, Nachbarschaft & Teilhabe. Title: Ihr Vorschlag für den Bezirkshaushalt 2022/2023. Location: Neukölln. Progress: noch 31 Tage.
- Card 3:** Photo of a green arrow graphic. Category: Stadtentwicklung, Umwelt & Grünflächen. Title: Die Gropiusstadt bewegt!. Location: Neukölln. Progress: noch 70 Tage.

On the right side of the screenshot is a map of Neukölln with a search bar at the top. The map shows various districts and streets, with blue circular markers numbered 1, 2, 3, and 4 indicating the locations of the projects shown in the cards.

# Instrumente

## Beteiligungskonzept

Für Vorhaben mit Beteiligung wird ein Beteiligungskonzept erarbeitet.

Es wird über die Vorhabenliste veröffentlicht.

Es informiert u.a. über:

- Partizipationsstufe der Beteiligung
- Entscheidungsspielräume
- Zeit- und Ablaufschema
- Beteiligungsmethoden
- Zielgruppen und Öffentlichkeitsarbeit



# MITMACH-LADEN

## INHALTE DER PRÄSENTATION

Leitlinien für  
Bürger\*innenbeteiligung

- Worum geht es?
- Grundsätze
- Instrumente

### **Mitmach-Laden**

- Rückblick 2021
- Aufgaben
- Ausgewählte Vorhaben
- Unsere Arbeit

# Mitmach-Laden Rückblick 2021

Der **Mitmach-Laden** - Die Anlaufstelle für Beteiligung in Neukölln - besteht aus Mitarbeitenden der Bürgerstiftung Neukölln und des Bezirksamts.



Der Mitmach-Laden setzt sich zusammen aus



der Koordinatorin für  
Beteiligung des  
Bezirksamts Neukölln

dem Team der  
Bürgerstiftung Neukölln

# Mitmach-Laden

## Aufgaben

### Richtung Stadtgesellschaft

**informiert** die Stadtgesellschaft über

- Vorhaben und Vorhabenliste
- anstehende u. laufende Beteiligungsverfahren
- die Ergebnisse von Beteiligungsverfahren
- Möglichkeiten, Beteiligung anzuregen

**berät** die Stadtgesellschaft über

- Möglichkeiten der formellen u. informellen Beteiligung

**unterstützt** die Selbstorganisation von Initiativen

### Richtung Verwaltung/Fachämtern

**berät** und **unterstützt** die Fachämter bei

- dem Formulieren von Vorhaben
- der Erstellung von Beteiligungskonzepten
- der Durchführung von Beteiligungsprozessen
- Online-Beteiligungsformaten (mein.berlin)

# Mitmach-Laden Aufgaben



Viel, wenn du in Neukölln lebst oder arbeitest. Du kennst deinen Kiez und weißt, wo der Schuh drückt. Die Verwaltung interessiert sich für diese Ideen, um die passenden Lösungen für deinen Kiez umsetzen zu können.

Auf [mein.Berlin.de](http://mein.Berlin.de) kannst du nachschauen, welche Projekte in Neukölln geplant werden. Du findest dort Informationen zu laufenden Projekten und wofür in den Kiezen Geld zur Verfügung steht. Dort, wo Beteiligung vorgesehen ist, kannst du deine Ideen abgeben.

Unbedingt! Je mehr das Bezirksamt weiß, was Menschen in Neukölln wichtig ist, desto mehr Ideen können in die Planungen einfließen. So entstehen passende Lösungen für den Kiez.

DEN NEUKÖLLN



Unsere Erklärgraphik und unser Erklärvideo sind auf unserer Webseite [www.neukoelln-beteiligt.de](http://www.neukoelln-beteiligt.de) zu finden.

Link: <https://www.youtube.com/watch?v=IBKy9l3wLbs>

# Mitmach-Laden

## Begleitung von Beteiligungen

(Auswahl)

- Schön wie wir -12. Sperrmüllmarkt: 05/21
- Rixdorf /Erneuerung Karl-Marx-Platz: 08/21
- Weiße Siedlung / soziale Infrastruktur: 06/21
- Reuterkiez/Verkehrsberuhigung: 09/21 - 06/22
- Schillerkiez/Baumkonzept: 12/21 - 06/22
- Schillerkiez/Oderstraße: 12/21
- Die Gropiusstadt bewegt seit ca. 06/21
- Gropiusstadt/IEQK 06/22 - 12/23
- Klimaresiliente Hasenheide: 03/22 - 12/23
  
- Bezirksübergreifend: Tramlinie Johannisthal – Gropiusstadt 09-10/22

**Wo in Neukölln?**

Pflege- und Entwicklungsplan für eine "klimaresiliente Umgestaltung der Hasenheide"

**Worum geht es?**

Das Volkspark Hasenheide hat sehr viel Grün, das für den Klimawandel fit gemacht werden muss. Hierfür wird ein Gesamtkonzept erstellt, das Möglichkeiten aufzeigt, wie die Hasenheide an die veränderten klimatischen Bedingungen angepasst werden kann. Bürger\*innen wurden zu Nutzungsformen befragt und konnten Vorschläge machen. Am 6. Oktober sind Interessierte zu einer Informationsveranstaltung zu den nächsten Schritten eingeladen.

**Kann ich mich beteiligen?**

ja  
 nein

Beteiligungsformate:  
Onlinebeteiligung und Vor-Ort Befragung im März 2022  
Vor-Ort - Veranstaltungen am 24.05.22 und 06.10.22 in der Hasenheide  
Beteiligungsstufe: Information und Mitwirkung

**Wo bekomme ich weitere Informationen?**

Mitmach-Laden - Die Anlaufstelle für Beteiligung in Neukölln  
Tel: 030/ 627 28 727  
Mail: [kontakt@neukoelln-beteiligt.de](mailto:kontakt@neukoelln-beteiligt.de)  
Auf [www.mein.berlin.de](http://www.mein.berlin.de):  
<https://mein.berlin.de/vorhaben/2022-00501/>



# Mitmach-Laden

## Eigene Beteiligungen

- **Bezirkshaushalt 2022/23** (März-April 2021): Online-Beteiligung  
(<https://mein.berlin.de/projekte/ihr-vorschlag-fur-den-bezirkshaushalt-20222023/>)
- **Temporäre Spielstraßen** (April 2021): Online - Beteiligung und Betreuung  
(<https://mein.berlin.de/projekte/temporare-spielstrassen-2021-in-neukolln/>)
- **Namensuche für die Anlaufstelle** (Mai 2021): Online-Beteiligung und Workshop  
(<https://mein.berlin.de/projekte/ein-name-fur-die-anlaufstelle/>)
- **Regenbogenschule / Schulweg** (August 21): Online - Beteiligung, Vor Ort - Aktion, Rundgang  
(<https://mein.berlin.de/projekte/wo-hakts-ein-sicherer-schulweg-zur-regenbogen-grun/>)
- **Lessinghöhe - Umgestaltung der Sport- und Spielflächen** (Mai-Juli 2022): Online-Beteiligung, Vor Ort-Aktionen und aufsuchendes Format in Schule und Kita  
(<https://mein.berlin.de/projekte/lessinghohe-erneuerung-der-sport-und-spielflachen/>)

# Eindrücke aus unserer Arbeit

## Regenbogen- Grundschule / August 2021



# Eindrücke aus unserer Arbeit

## Spielstraßen / September 2021



# Eindrücke aus unserer Arbeit

## Lessinghöhe / Mai 2022



# Eindrücke aus unserer Arbeit

## Lessinghöhe / Mai 2022



# Eindrücke aus unserer Arbeit

## Lessinghöhe / Mai 2022



# Eindrücke aus unserer Arbeit Hasenheide / März 2022



## KLIMARESILIENTE HASENHEIDE

Die Hasenheide leidet seit einigen Jahren immer stärker: unter Hitze, zu wenig Niederschlag und starker Übernutzung. Wir wollen die Hasenheide umbauen und fit für die Zukunft machen. **Informieren Sie sich über den aktuellen Planungsstand und diskutieren Sie mit!**

- ♥ Gesundheit und Erholung für alle
- ☀ Klimatische Entlastung der Stadt
- 🌿 Vielfalt von Arten und Biotopen
- 🕒 Multicodierung der Freiflächen
- 🌳 Klimaangepasster Baumbestand

### INFO-VERANSTALTUNG UND SPAZIERGANG

6.10.2022 | 16 UHR  
AM FREILUFTKINO



PLANSTATT SENNER



# Mitmach-Laden

## Ausblick

- Aufbau der Webseite
  - Entwicklung der Vorhabenliste
  - Ausbau der Liste der Newsletterempfänger\*innen
  - Kooperation mit den Stadtteilkoordinationen: Stadtteilwerkstätten
  - Tage der offenen Tür (BVV-Mitglieder 9.12.2022)
- 
- Leistungsvertrag bis Ende 2023

# Vielen Dank für Ihre Aufmerksamkeit!



Die Anlaufstelle für Beteiligung in Neukölln

Trägerteil (Bürgerstiftung Neukölln)

Tel: 030 - 627 287 27

Email: [kontakt@neukoelln-beteiligt.de](mailto:kontakt@neukoelln-beteiligt.de)

Verwaltungsteil (Stabsstelle f. Dialog und Zukunft)

Tel: 90239 2796

Email: [neukoelln-beteiligt@bezirksamt-neukoelln.de](mailto:neukoelln-beteiligt@bezirksamt-neukoelln.de)

# Haben Sie Fragen?

