

# ANMELDUNG GEBIETSKULISSEN IM STÄDTEBAUFÖRDERPROGRAMM NACHHALTIGE ERNEUERUNG

Stadtentwicklungsausschuss 05.11.2024

BERLIN

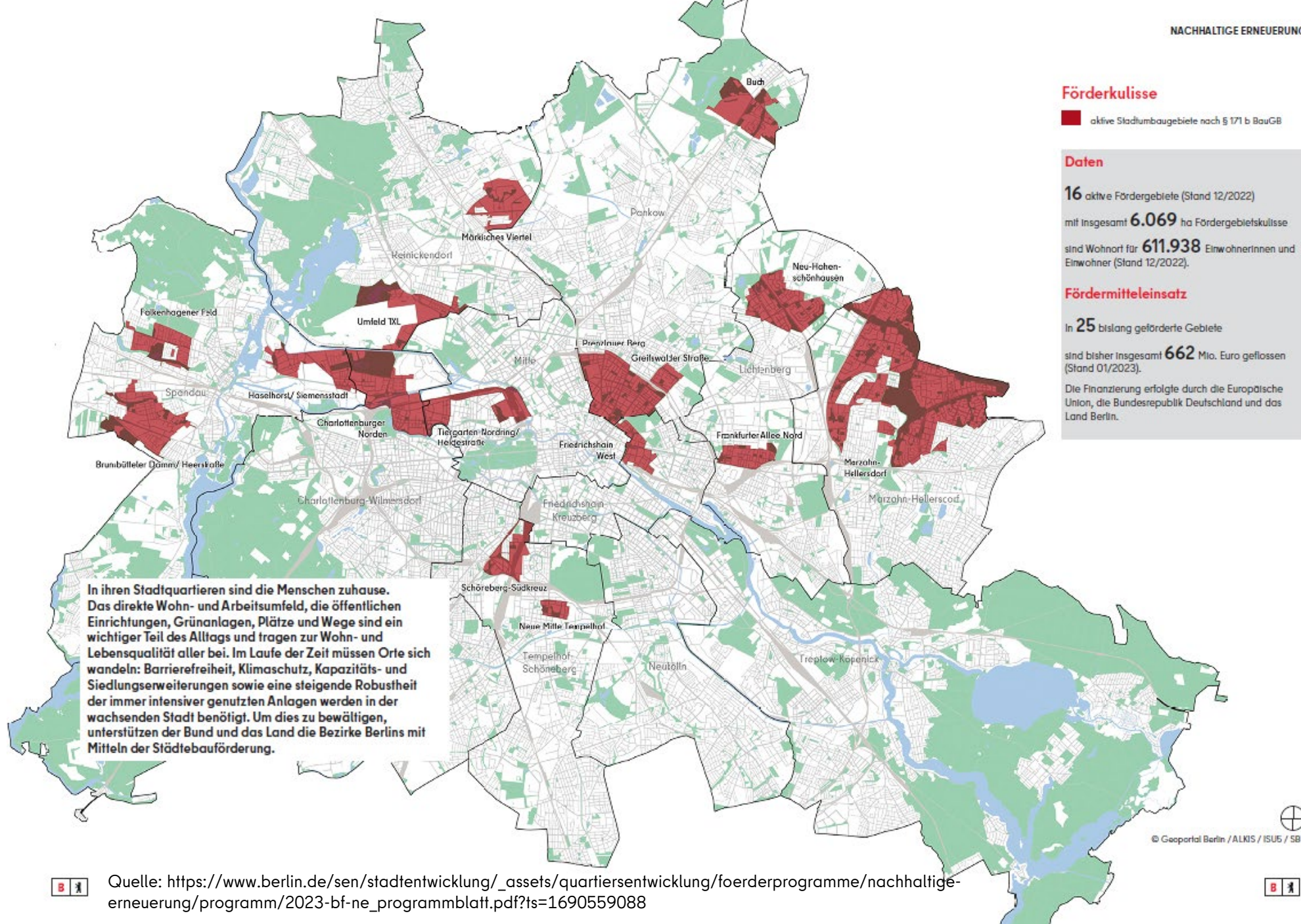


# Städtebauförderprogramm Nachhaltige Erneuerung

➤ **Übergeordnetes Ziel:** strukturelle Verbesserung und langfristige Stabilisierung durch bauliche Anpassungen an demografische, ökonomische, soziale und klimatische Veränderungen.

## Schwerpunkte sind dabei:

- städtebauliche Anpassungsmaßnahmen an die demografischen Bedingungen und das Bevölkerungswachstum, insbesondere Anpassung und Transformation der städtischen Infrastruktur,
- die Verbesserung des öffentlichen Raums (Straßen, Wege, Plätze) und des Wohnumfeldes sowie der Abbau von Barrieren,
- Maßnahmen des Klimaschutzes sowie zur Anpassung an den Klimawandel und zur Verbesserung der grünen Infrastruktur inkl. einer wassersensiblen Gebäude-, Stadt- und Freiraumplanung,
- die städtebauliche Neuordnung und Entwicklung von Brachen insbesondere zur Unterstützung des Wohnungsbaus sowie
- Maßnahmen mit hohem Innovations- und Experimentiercharakter in außerordentlichen Stadtentwicklungsformaten.

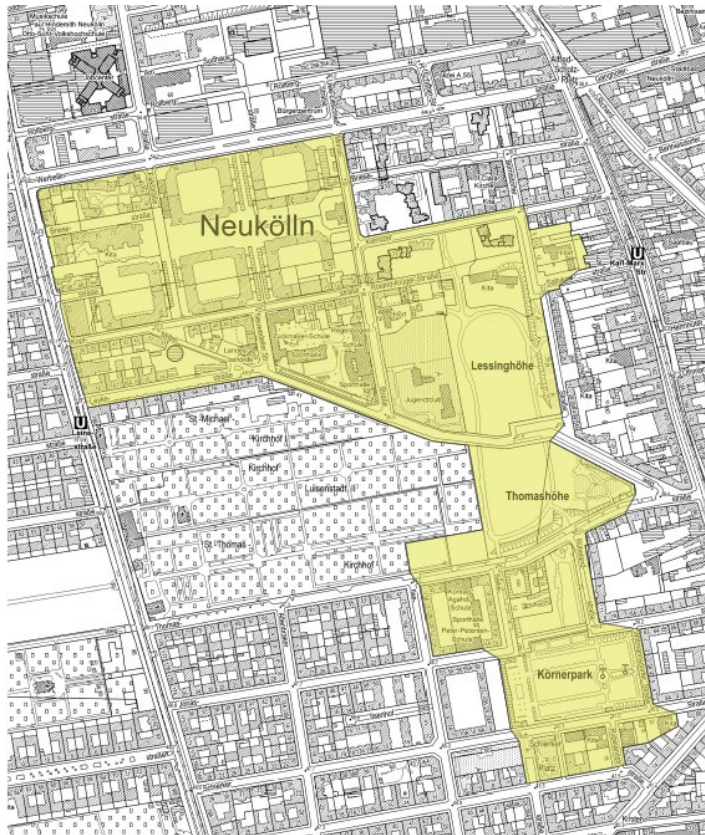


# Auswahlkriterien für Fördergebiete

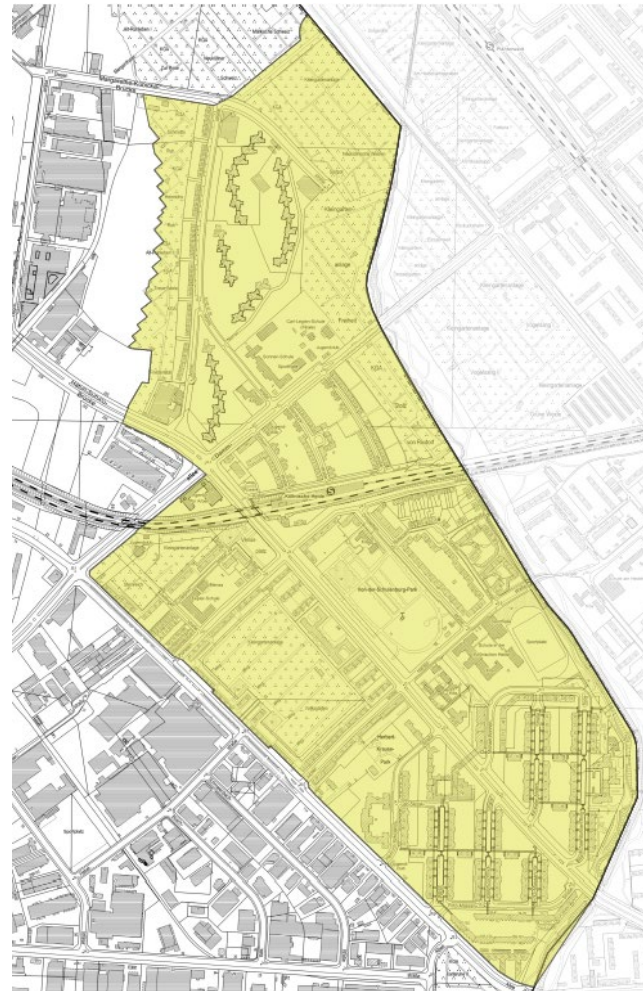
- 1. Soziale Stadtentwicklung** z.B. MSS, Gesundheitswerte, Lage innerhalb der Kulisse der GI, Wahlbeteiligung
- 2. Klimaanpassung und Umweltbelastung** z.B. Umweltgerechtigkeit, Hitze, Grünversorgung und dessen Potentiale zur Klimaoptimierung, Möglichkeit zur Profilierung zum Modellgebiet "Klimaquartier"
- 3. Energiewende und Klimaschutz** Energetischer Erneuerungsbedarf des öffentlichen Gebäudebestandes und energetisches Optimierungspotential der Wärmeversorgung
- 4. Bestand an öffentlichem Eigentum oder gemeinwohlorientiertem Besitz** z.B. Bund, Land, Bezirk, landeseigene WU, Genossenschaften
- 5. Wohnungsbau, demographischer Wandel, Versorgung mit sozialer Infrastruktur** inkl. Versorgungsdefizite durch Zuzug von Geflüchteten
- 6. Qualität der Bewerbungsunterlagen**  
z.B. Nachvollziehbarkeit von Problemlagen und Handlungsansätzen, Leistbarkeit der Herausforderungen, Konformität mit den Programmzielen, bereits absehbare Einzelmaßnahmen, gute Planungsgrundlagen

# Vorschlag von 3 Gebietskulissen in Neukölln für Nachhaltige Erneuerung

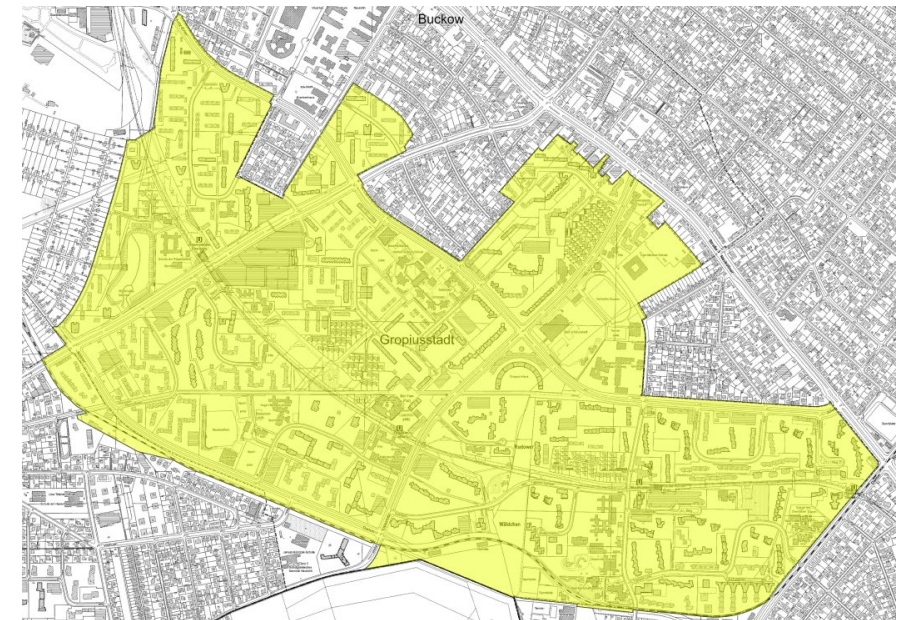
## Rollbergsiedlung



## Köllnische Heide



## Gropiusstadt



**Vielen Dank.**

**BERLIN**

