

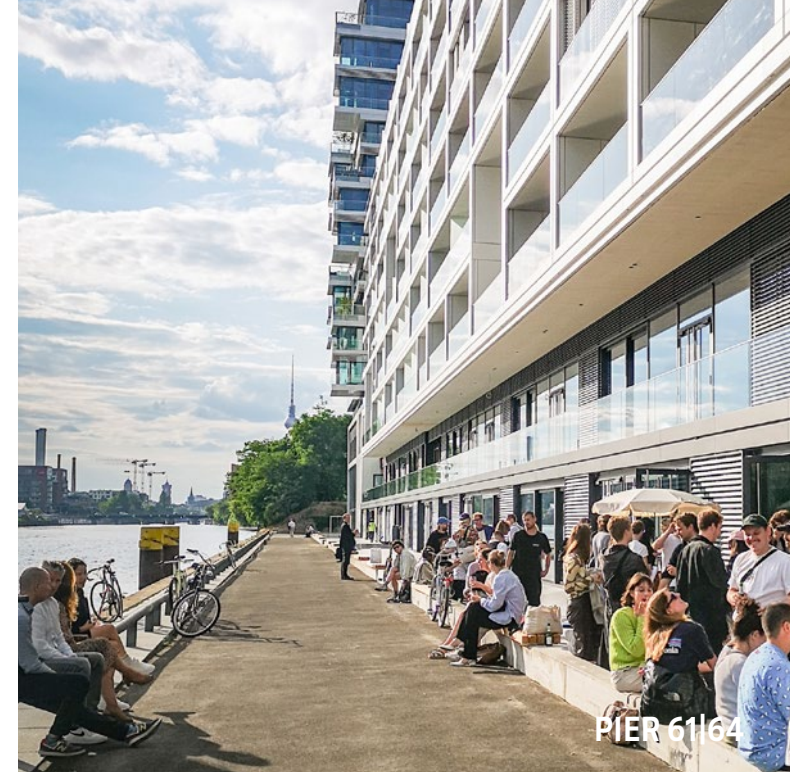
# DOXS NKLN

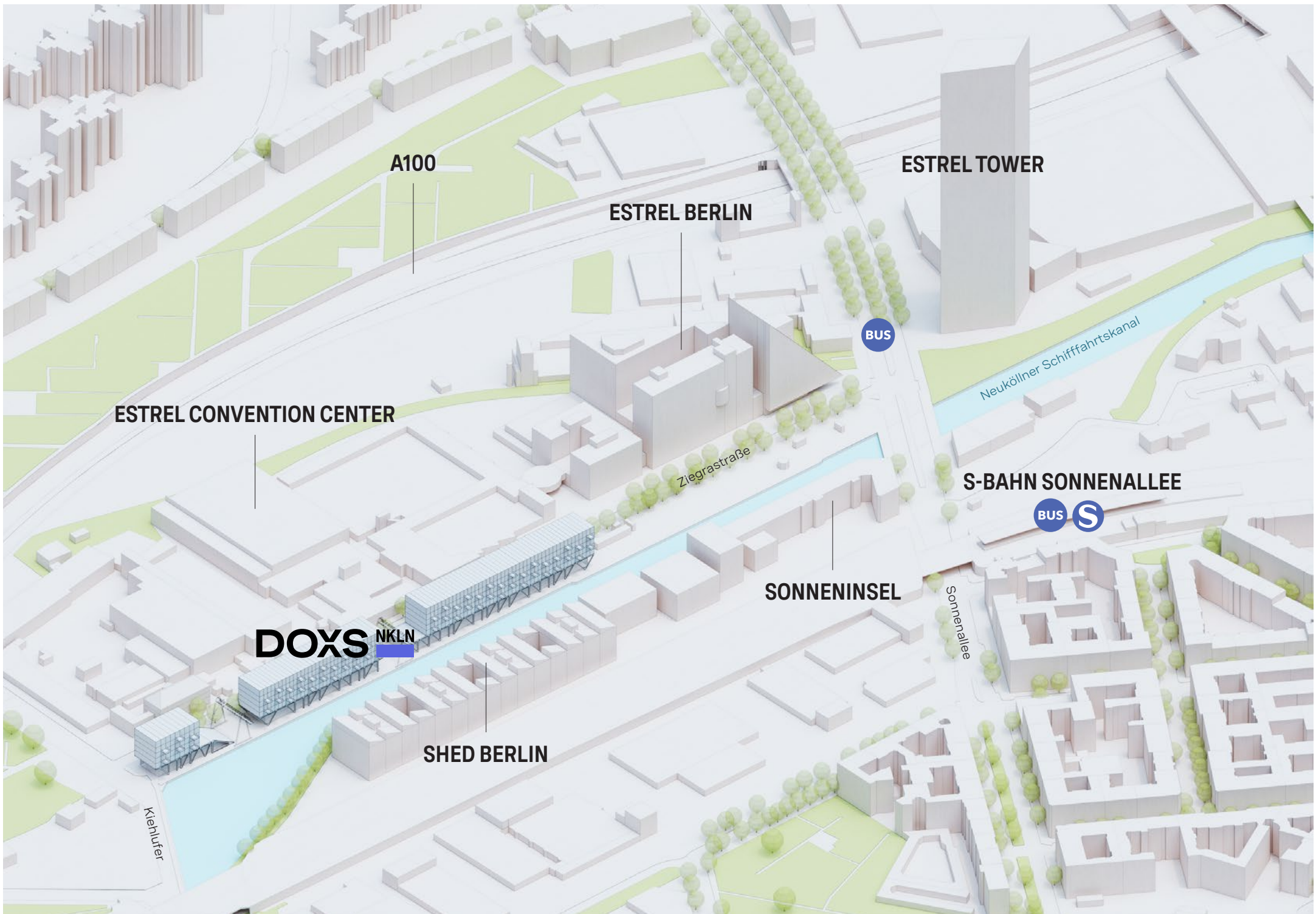
Aktueller Stand



# Trockland

Die Trockland Management GmbH wurde 2009 in Berlin gegründet und strebt durch die Entwicklung von Immobilien und lebenswerten Orten nach einem Beitrag zur Stadtentwicklung. Das eigentümergeführte Unternehmen verantwortet umfangreichen Neubau sowie Umwandlung und Renovierung von Wohn- und Gewerbeimmobilien. 23 Objekte zählen zum Portfolio - realisiert und in Planung - mit einem Volumen von rund 2,5 Milliarden Euro; unter anderem PIER 61|64 an der East Side Gallery und EISWERK in Berlin-Mitte. Ein internationales, 65 Talente zählendes Team engagiert sich für eine nachhaltige Wertschöpfung unter Berücksichtigung gesellschaftlicher und ethischer Werte sowie den Vermietungs- und Verwaltungsservice für die Bestandsimmobilien.





A100

ESTREL TOWER

ESTREL BERLIN

BUS

Neuköllner Schifffahrtskanal

ESTREL CONVENTION CENTER

Ziegrastraße

S-BAHN SONNENALLEE

BUS S

SONNENINSEL

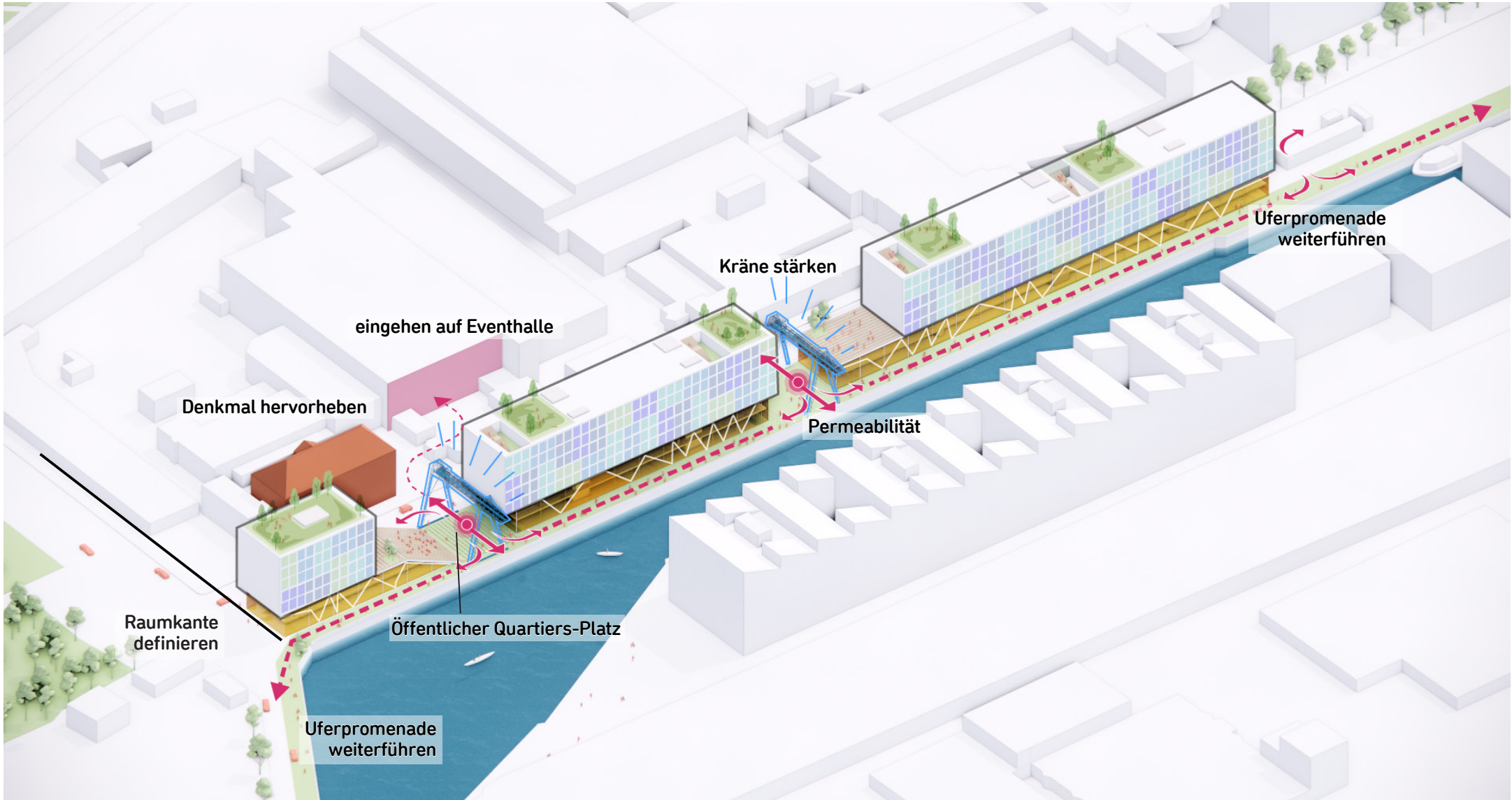
Sonnenallee

DOXS NKLN

SHED BERLIN

Kehlfelder

# Entstehung - Hafen der Kulturen



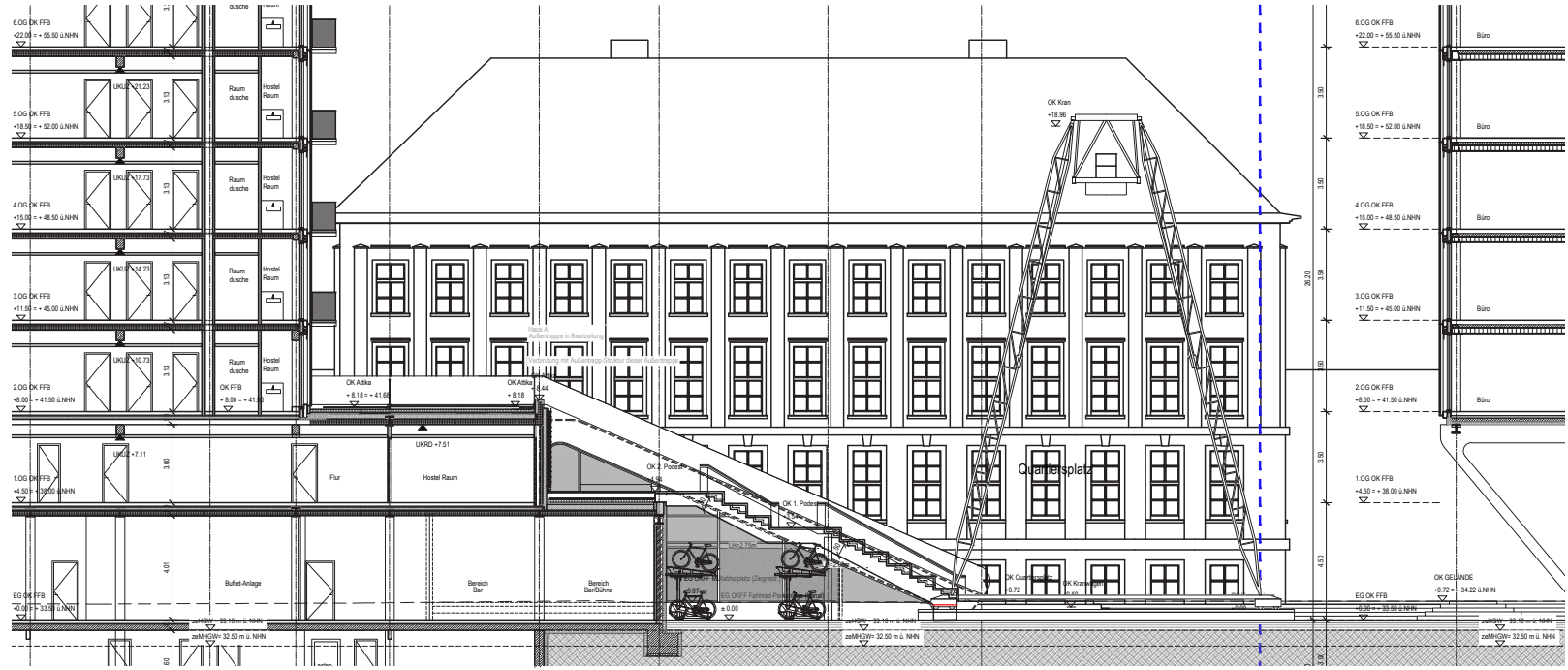


Visualisierung öffentlicher Quartiersplatz



Visualisierung Uferpromenade

# HISTORISCHER KRAN

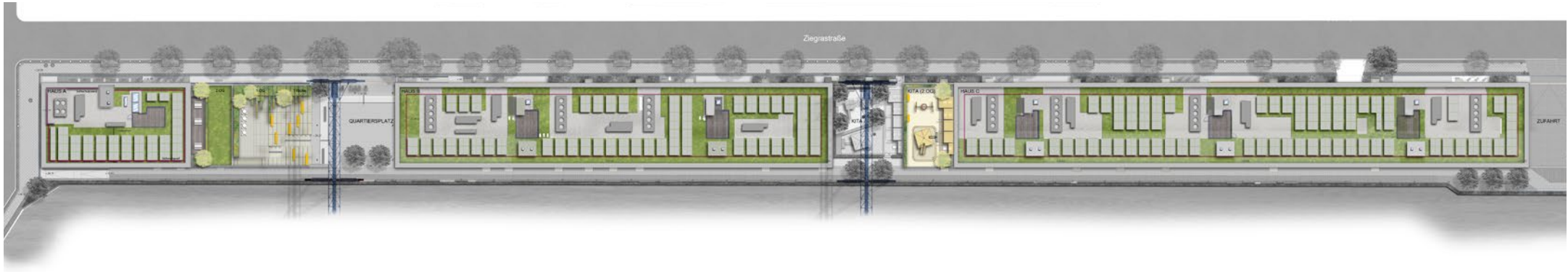


# QUARTIERSPLATZ



# Außenanlagen

## BIRD VIEW



## LAGEPLAN



# Neue Bäume und Wege

## PROMENADE/QUARTIERSPLATZ: BELÄGE



Betonpflaster  
Arkaden/Zugänge



Betonplatten



Natursteinpflaster  
m. Fugenmischung



Natursteinpflaster  
geschliffen

## BÄUME



- Erle
- Kupfer-Felsenbirne
- Felsenbirne Robin Hill
- Feldahorn

# Zusätzliche Maßnahmen zum Umweltschutz

- Anbringung und Pflege von Nistkästen für Kolonie- und Gebäudebrüter an den Dachaufbauten und Fassade
- Insektenfreundliche Beleuchtung
- Dachbegrünung als Biodiversitäts-/Naturdach (erhöht den BFF)
- Verwendung von umwelt- und klimafreundlichen Materialien (z.B. Sicker- und Klimastein für den Quartiersplatz)
- Wiederverwendung von vorhandenen Materialien (z.B. Gleise, Natursteinpflasterbeläge)
- Versickerung in den Oberbau der Verkehrsflächen
- Verwendung (heimischer) klimaresistenter Bäume, Gehölze und Stauden



Visualisierung Lobby



Visualisierung Außenbereich Kita

**BÜRGER  
MEISTER REUTER  
STIFTUNG**



**Danke schön!**

# Trockland Haftungs- ausschluss

Diese Information erhebt weder den Anspruch, eine vollständige Beschreibung der Immobilienprojekte bzw. Investitionen zu beinhalten, noch alle Informationen zu enthalten, die von künftigen Investoren für eine Investitionsentscheidung von Interesse sein könnten. Diese Information ersetzt nicht die notwendige eigene Prüfung des Investments durch den Empfänger. Es stellt auch kein Angebot auf Abschluss eines Investitionsvertrages dar. Weder dieses Dokument noch die in diesem Dokument enthaltenen Informationen dürfen als Grundlage für Verträge, Verpflichtungen oder ähnliches verwendet werden.

Für die Richtigkeit, Vollständigkeit und Aktualität der im vorliegenden Dokument enthaltenen Angaben, Zahlen, Einschätzungen und Projektionen oder jeglicher anderer dem Empfänger zur Verfügung gestellter schriftlicher oder mündlicher Information werden weder ausdrücklich noch implizit Garantien oder Zusagen abgegeben und von Seiten der Trockland Management GmbH

(einschließlich aller Trockland-Eigentümerprojektgesellschaften) sowie deren Geschäftsführer, leitende Angestellte oder Mitarbeiter keine Haftung übernommen. Diese Information ist vertraulich zu behandeln und darf (als Ganzes oder in Teilen) ohne die vorherige schriftliche Genehmigung der Trockland Management GmbH zu keinem Zeitpunkt kopiert, reproduziert noch an andere Personen versandt oder weiter gereicht werden.

Weder Trockland Management GmbH noch die Trockland Eigentümerprojektgesellschaft unterliegen der Verpflichtung, dem Empfänger Zugang zu weiteren Informationen zu gewähren oder vorliegende Informationen zu aktualisieren oder fehlerhafte Informationen, die zukünftig offenkundig werden, zu berichtigen. Grundrisse, Ansichten und Ausstattungen beruhen auf Daten, die im Zuge weiterer Planungsphasen variieren können. Illustrationen sind freie künstlerische Darstellung. Dem Interessenten wird empfohlen, ihre eigene Informationssammlung und -auswertung im Hinblick auf den zum Verkauf

stehenden Gegenstand bzw. einer Investition durchzuführen. Jedem potenziellen Investor, der am Erwerb bzw. der Bewertung der Immobilien interessiert ist, wird empfohlen, eigene Finanzberater oder andere professionelle Berater zu beauftragen.

Copyright der Fotos & Renderings:

Trockland, Graft Architekten, Adobe Stock, unsplash, WikiCommons, Museum Neukölln, Bundesarchiv

Ein Projekt von

**TROCKLAND®**