

INTEGRIERTES FRIEDHOFSENTWICKLUNGS- KONZEPT 2.0 (IFEK 2.0)

1. Stufe, Grundlagenermittlung für die Fortschreibung des IFEK für die Ev. Friedhöfe an der Hermannstraße

Ausschuss für Stadtentwicklung, 21.06.2022



01

AUSGANGS- SITUATION

- Erstellung IFEK in 2014 / 2015 zur Untersuchung baulicher und sonstiger Nutzungen entlang der Hermannstraße
- Zustimmung der BVV am 15.06.2016
- zeitlicher Horizont: 10-15 Jahre

IFEK HERMANNSTRAÙE

Integriertes Friedhofsentwicklungskonzept
für die Ev. Friedhöfe an der Hermannstraße



Juli 2015


Anlass für die Überarbeitung des IFEK 2015


- Keine hinreichende Betrachtung ökologischer Belange
- zwischenzeitlich erstellte Gutachten zu Flora, Fauna und Klima machen Überprüfung der Bauflächen erforderlich
- Schwierigkeiten bei der Fortführung der Bebauungspläne





Stand der Umsetzung





-  Bauvorhaben fertiggestellt bzw. in Umsetzung
 - 1 Verwaltungsgebäude EFVBS + Büroflächen
 - 2 Schöpflin-Stiftung, Haus Spore Initiative
 - 3 Schöpflin-Stiftung, Haus des freien Journalismus
 - 4 Kompetenz-, Schulungs- und Dokumentationszentrum Bundesverband dt. Gartenfreunde

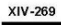


-  Bauvorhaben in der Vergangenheit angefragt
 - 5 Integr. Betreuungszentrum
 - 6 Wohnstift
 - 7 Umweltzentrum / Wohngebäude

-  Planungsstand
 - ohne Nr. bisherige Konzeptüberlegungen B-Plan

-  Umnutzung Gebäude erfolgt
 - 8 Kapelle > Café
 - 9 Kapelle > Begegnungs-, Infozentrum

-  provisorische Bauvorhaben umgesetzt
 - 10 Gewächshaus
 - 11 Café Prinzessinnengärten

-  Freiflächnennutzung geplant / in Umsetzung
 - 12 Schulhof der Konrad-Agadh-Schule

-  XIV-269 rechtskräftiger Bebauungsplan / Landschaftsplan
-  XIV-269-1a Bebauungspläne in Aufstellung
-  Flächen aufgrund v. Nutzungsrechten, Pietätsfristen erst langfristig verfügbar

Zusammenfassung Stand der Umsetzung

Friedhof St. Jacobi-Kirchhof II (B-Plan XIV-269-1ba_bb)

- Herausnahme der erst langfristig verfügbaren Flächen aus dem Geltungsbereich
> Anpassung Konzept und Gutachten erforderlich
- (B-Plan XIV-269-1a)

- abhängig von den Ergebnissen des IFEK 2.0



**Einzelvorhaben an der
Hermannstraße** realisiert
bzw. in Umsetzung /
Planung

Friedhof Jerusalem u. Neue Kirche V (B-Plan XIV-285)

- Verlegung planfest-
gestellte Ausgleichsfläche
weiterhin offen >
Voraussetzung für weitere
Entwicklung / Planung

02

AUFGABENSTELLUNG 1. Stufe Überarbeitung IFEK 2.0

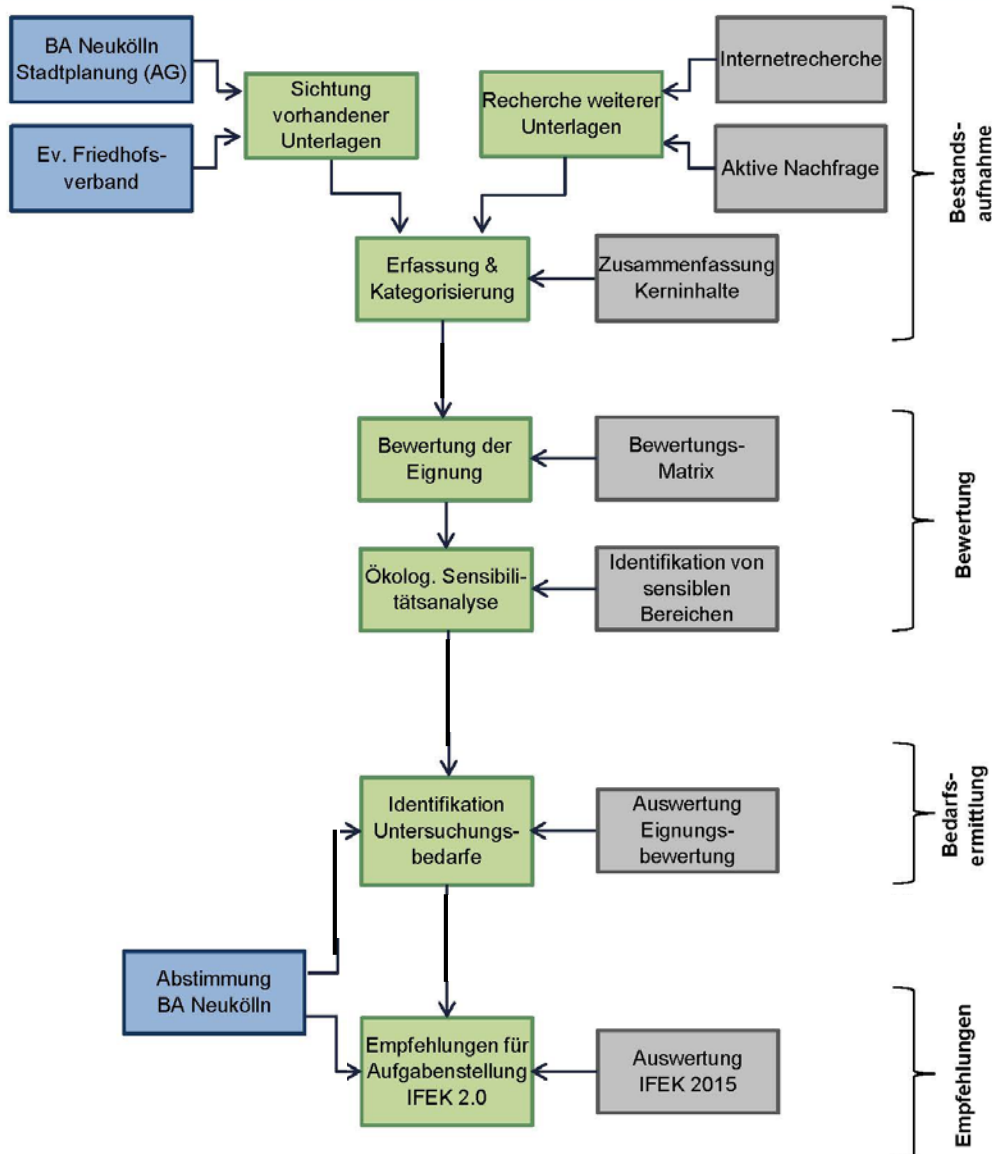
- **Sichtung** vorhandener Unterlagen und **Recherche** zu weiteren Unterlagen
- **Kategorisierung** und Aufbereitung der vorliegenden Dokumente
- **Beurteilung** der vorhanden Unterlagen im Hinblick auf ihre Relevanz und Eignung für die Fortschreibung
- **Identifizierung** weiterer Untersuchungsbedarfe als Voraussetzung für die Fortschreibung
- **Nachfrage** bei den zuständigen Fachbehörden, Verbänden, Initiativen, Nutzern
- **Zuarbeit** zur Aufgabenstellung für die IFEK-Fortschreibung, 2. Stufe

- Auftragnehmer: Dr. Szamatolski Schrickel Planungsgesellschaft mbH

(Die Aufteilung in zwei Stufen war aufgrund begrenzter Mittel und da der weitergehende Untersuchungsbedarf nicht abgeschätzt werden konnte, erforderlich.)

03

METHODIK 1. STUFE



Schema: Dr. Szamatolski Schrickel Planungsgesellschaft mbH

- Auswertung von rd. 30 Unterlagen, Berliner Planwerken, Internetrecherche, Anfrage bei Akteuren
- Kategorisierung und Bewertung der Unterlagen, erste Abschätzung ökologischer Sensibilitätsbereiche
- Ableitung weiterer schutzgutbezogener Untersuchungsbedarfe, Zusammenfassung der Erkenntnisse
- Empfehlungen für die Aufgabenstellung der 2. Stufe des IFEK 2.0

Angefragte Akteure

Öffentliche Stellen



Verbände/Vereine



Initiativen



Sonstige



Ergebnisse

- hohes Interesse am Erhalt der Friedhofsflächen
- Erwerb avifaunistischer Beobachtungsdaten möglich (aufgrund der Haushaltssperre im Rahmen der Bearbeitung nicht erfolgt)
- keine weiteren gebietsspezifischen Unterlagen vorhanden

Bewertung Dokumente - Vorgehen

- Thematische Schwerpunkte

Artenschutz



Klima



Biotope/Bäume



- Bewertungskategorien

| Bewertung | Vollständigkeit | Relevanz | Aktualität |
|-----------|--|---|---|
| hoch | Sämtliche für den jeweiligen Themenschwerpunkt bedeutsamen Aspekte wurden beachtet. | Die in den Dokumenten enthaltenen Informationen sind allesamt wichtig für die Fortschreibung des IFEK. | Die Dokumente sind <5 Jahre alt. |
| mittel | Ein Teil der für den jeweiligen Themenschwerpunkt relevanten Aspekte wurden beachtet. | Die in den Dokumenten enthaltenen Informationen sind teilweise wichtig für die Fortschreibung des IFEK. | Die Dokumente sind zwischen 5 und 10 Jahre alt. |
| gering | Keine bzw. nur wenige der für den jeweiligen Themenschwerpunkt relevanten Aspekte wurden beachtet. | Die in den Dokumenten enthaltenen Informationen sind nicht bzw. kaum wichtig für die Fortschreibung des IFEK. | Die Dokumente sind älter als 10 Jahre bzw. es sind keine Dokumente vorhanden. |
| k.A. | Keine Unterlagen als Bewertungsgrundlage vorhanden. | Keine Unterlagen als Bewertungsgrundlage vorhanden. | Keine Unterlagen als Bewertungsgrundlage vorhanden. |

04

ERGEBNISSE

Zusammenfassung der Ergebnisse

- insgesamt gute Datenlage (Fauna, Flora, Klima) auf den Friedhöfen Jerusalem und Neue Kirche V sowie St. Jacobi-Kirchhof II
- kaum Unterlagen zu den sonstigen Flächen im Untersuchungsbereich des IFEK 2015 (Friedhöfe östl. der Hermannstraße, Anita-Berber-Park, Sportpark)
- ausreichende Datengrundlage für die Ersteinschätzung zur Beurteilung von Eingriffen durch evtl. Baumaßnahmen auf den Friedhöfen Jerusalem und Neue Kirche V sowie St. Jacobi-Kirchhof II
- Untersuchungen flw. aus 2017 > Aktualisierungen werden in absehbarer Zeit erforderlich

Abschätzung ökologische Sensibilität in Bezug auf Arten / Biotope

Friedhof Jerusalem und Neue Kirche V



- Untergliederung in hohe, mittlere und geringe ökologische Sensibilität auf Basis der Ergebnisse der Dokumentenanalyse
- erste Identifizierung von Bereichen, die für eine bauliche Entwicklung nicht oder nur bedingt geeignet sind
- Symbole geben Hinweise auf die der Bewertung zugrunde liegenden Fachuntersuchungen
- Grundlage für weiter differenzierte Festlegungen in Stufe 2

Legende

Untersuchungsgebiet IFEK 2015


Schwerpunktbereich II

Ökologische Sensibilität

hoch


mittel

niedrig


 Mikroklimatische Funktion

 Schützenswerte Baumreihe

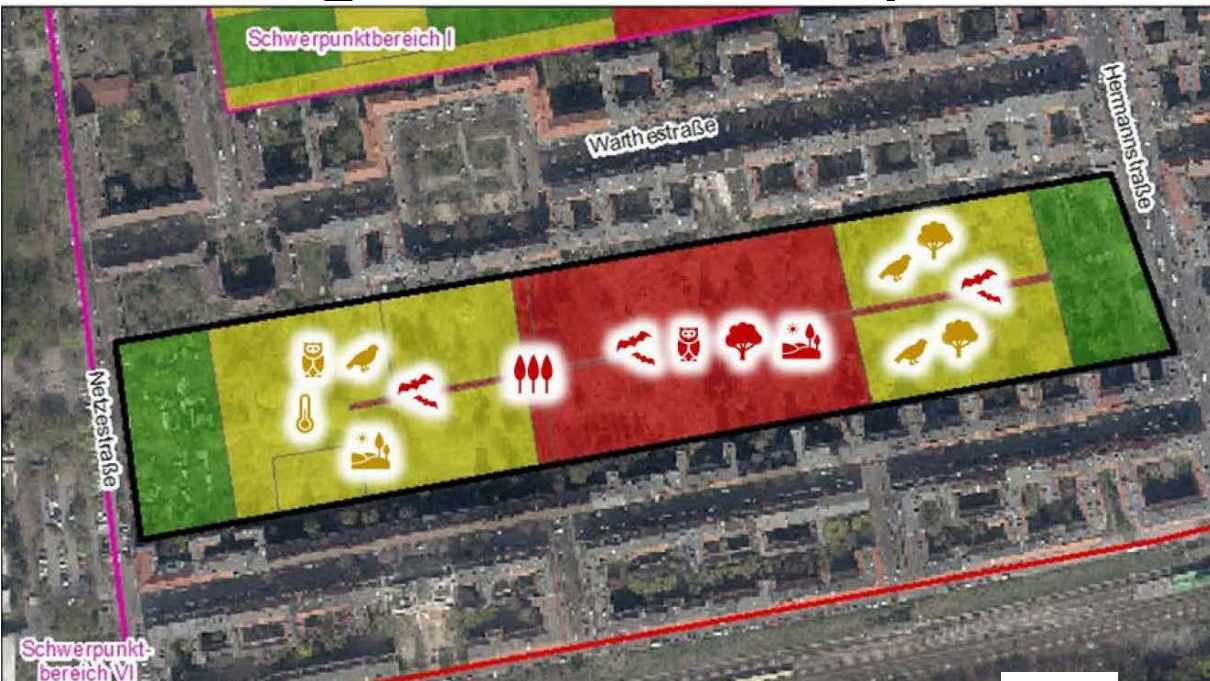
 Wertvoller Baumbestand

 Vorkommen geschützter Pflanzen

 Vorkommen geschützter Avifauna

 Vorkommen Waldohreule

Abschätzung ökologische Sensibilität in Bezug auf Arten / Biotope



Friedhof St. Jacobi-Kirchhof II

- Untergliederung in hohe, mittlere und geringe ökologische Sensibilität auf Basis der Ergebnisse der Dokumentenanalyse
- erste Identifizierung von Bereichen, die für eine bauliche Entwicklung nicht oder nur bedingt geeignet sind
- Symbole geben Hinweise auf die der Bewertung zugrunde liegende Fachuntersuchungen
- Grundlage für weiter differenzierte Festlegungen in Stufe 2

Legende

Untersuchungsgebiet IFEK 2015

Schwerpunktbereich III

Ökologische Sensibilität

hoch

mittel

niedrig

Mikroklimatische Funktion

Schützenswerte Baumreihe

Wertvoller Baumbestand

Vorkommen Fledermäuse

Vorkommen geschützter Avifauna

Vorkommen Walddohreule

Erhaltenswerte Biotope

Weitergehende Untersuchungsbedarfe

parallel zur Fortschreibung des IFEK (IFEK 2.0)

- Untersuchung der Wechselbeziehungen zwischen Quartieren von Fledermäusen und Greifvögeln auf den Friedhöfen und dem Tempelhofer Feld als Jagdhabitat, Einschätzung der Funktion der Habitatkomplexe und ihrer Wechselwirkungen (möglicher Untersuchungszeitraum bis Ende Oktober)
- weitere Beobachtung der Waldohreule auf den Friedhöfen westl. der Hermannstraße, Untersuchung der Friedhöfe östlich der Hermannstraße und des Sportparks auf weitere Vorkommen

nachgeordnet zum IFEK 2.0, im Zusammenhang mit konkreten Planungen

- Überprüfung der Gutachten in Abhängigkeit vom Zeitpunkt der Erstellung
- Überprüfung des erfassten Baumbestandes hinsichtlich Schutzwürdigkeit
- Untersuchungen zu weiteren Artengruppen (z.B. Insekten)

05

AUSBLICK

Nächste Schritte

Ausschreibung 2. Stufe IFEK 2.0 (vorbehaltlich Haushalt)

Stichworte Aufgabenstellung

- Entwicklung von Ansätzen für eine ökologisch verträgliche Nachnutzung
 - Potenzialabschätzung für bislang nicht untersuchte Artengruppen
 - Identifikation und Darstellung ökologisch besonders wertvoller Bereiche zur Eingrenzung potentiell geeigneter baulicher Entwicklungsflächen
 - Bewertung von Auswirkungen bei baulicher Inanspruchnahme
 - Erarbeitung von Strategien zur schonenden Entwicklung baulicher Entwicklungsflächen
 - Entwicklung von Maßnahmen zur aktiven Förderung von im Gebiet vorkommenden Tier- und Pflanzenarten,
 - Ansätze zur Sicherstellung der Biotopverbundfunktion
- Weiterentwicklung des bisherigen Leitbildes

Nächste Schritte

Ausschreibung 2. Stufe IFEK 2.0 (vorbehaltlich Haushalt)

Stichworte Aufgabenstellung

- Entwicklung eines Konzepts zur Integration von Urban Gardening auf dem Friedhof St. Jacobi-Kirchhof II
- Entwicklung eines Beteiligungsprozesses

Nächste Schritte

Ausschreibung Gutachten (vorbehaltlich Haushalt)

- Untersuchung der Wechselbeziehungen zwischen Quartieren von Fledermäusen und Greifvögeln auf den Friedhöfen und dem Tempelhofer Feld als Jagdhabitat, Einschätzung der Funktion der Habitatkomplexe und ihrer Wechselwirkungen (möglicher Untersuchungszeitraum bis Ende Oktober)
- Ausschreibung weitere Erfassung Waldohreule (möglicher Untersuchungszeitraum Frühjahr 2023)

Vielen Dank.

Bezirksamt
Neukölln

BERLIN

