

Vorstellung des Stadtentwicklungsamtes

Rolf Groth, 59 Jahre
Dipl.-Ing. Stadt- und Regionalplaner
Seit 1. Juli 1990 im Bezirksamt Neukölln
Seit 1. November 2012 Amtsleiter

Rolf Groth, 59 Jahre
Dipl.-Ing. Stadt- und Regionalplaner
Seit 1. Juli 1990 im Bezirksamt Neukölln
Seit 1. November 2012 Amtsleiter

Stadtentwicklungsamt

3 Fachbereiche, 12 Arbeitsgruppen, Stadtplanerische Koordination, Auskunftsbereich
104 Kolleginnen und Kollegen, 4 Stellen unbesetzt
48 Frauen, 56 Männer
Altersdurchschnitt ca. 52 Jahre

Bezirksamt Neukölln von Berlin Stadtentwicklungsamt Amtsleiter Stadt L Hr. Groth N 6019 stadtplanung@	Verm L 2263 Fax: 2418	Zentrale Auskunftsstelle, Haushalt, KLR, Negativ- zeugnisse, Baustellen	Gruppenleiter Stadt L Hr. Mohaupt N 6008 2407	Stadt 11 BWA c24 Fr. Patzwaldt A 424B 4113	Stadt 12 Fr. Müller N 6017 2039	Stadt 13 Fr. Baklaci N 6017 3512	Stadt 14 Hr. Strugale N 6007 negativzeugnis@ 2143	Stadt 15 Fr. Kurschat N 6016 2242	Stadt 14 baulastenauskunft@	Stadt FSJ-P N. N. N 7001 2447
		Stadtplanerische Koordination	Stapl 1 gegenseitig Hr. Rehberger N 7016 2035 Wohnungsbau / Infrastruktur	Stapl 2 gegenseitig Fr. Mayer N 7016 2422 Mietfragen / Wohnungspolitik	Stapl 3 gegenseitig Fr. Peuker N 7016 2423 Öffentlichkeit / Kommunikation					

Fachbereich Stadtplanung
 Fachbereichsleiter Stadt L
 Hr. Groth
 N 6019
 stadtplanung@
 Stapl 1
 Fax: 2418

Fachbereich Bau- und Wohnungsaufsicht
 Fachbereichsleiter BWA L
 Hr. Heymann
 M 470
 bwa@
 BWA a
 2881
 Fax: 2803

Fachbereich Vermessung und Geoinformation
 Fachbereichsleiter Verm L
 Hr. Hanisch
 N 6009
 fachbereich.vermessung@
 Verm a
 2042
 Fax: 2604

Stapl a Projekte, Planungen, Stadterneuerung, Milieuschutz	Stapl b Bauleitplanung	Stapl c / UD Untere Denkmalschutz- behörde, Erhaltungsver- ordnungen, planungs- rechtliche Beurteilung	Stapl QM Quartiersmanagement
Gruppenleiter Stapl a a4, a9 Hr. Türk A 422 2517	Gruppenleiter Stapl b b1 Hr. Göres N 7002 2008	Gruppenleiter Stapl c c2, c5/UD 1, 3 Hr. Rieser N 6001 2009	Gruppenleiter QM 1 Hr. Krüger A 112A 2274
Stapl a1 Hr. Dr. Tölle A 420 2186	Stapl b1 Fr. I. Böhm N 7004 2998	Stapl c1 Fr. Albrecht A 425 3468	QM 1 Hr. Stooß A 109 2294
Stapl a2 Hr. Fenske A 421 1278	Stapl b2 Fr. von Lengerke N 7015 3283	Stapl c2 Fr. Hartmann N 7005 3365	QM 2 gegenseitig Fr. Oltersdorf A 107 3272
Stapl a3 Hr. Faulenbach A 421 2153	Stapl b3 Fr. Poy N 7005 3364	Stapl c3 Hr. Wortmann A 425 3466	QM 3 gegenseitig Fr. Branke A 110 3384
Stapl a4 Hr. Kasat A 420 3305	Stapl b4 Hr. Nobiling N 7013 3379	Stapl c4 Fr. Student A 430 3433	QM 4 gegenseitig Fr. Bille Saldanha A 108 4293
Stapl a5 Fr. Schmidt A 418 3513	Stapl b5 Fr. Humm N 7003 2421	Stapl c5 Fr. Genc A 428 3378	QM 5 gegenseitig Hr. Güleriyüz A 108 3932
Stapl a6 Hr. Pohl A 418 2733	Stapl b6 Fr. Rauchfuß N 7014 2365	Stapl c6 Fr. Böniß-Pfaffenschke A 425a 2665	
Stapl a7 Fr. Pohle A 417 2689		Untere Denkmalschutzbehörde (UD)	
Stapl a8 Fr. Böhne A 415 3465		UD 1 gegenseitig Fr. Milardovic N 6011A 3363	
Stapl a9 Fr. Burkhardt A 416 3511		UD 2 gegenseitig Fr. Lange N 6011 3382	
Stapl a10 Hr. Thomas A 416 2259		UD 3 gegenseitig Fr. Dehnst N 6011A 2459	
Stapl a11 Hr. Stiehler A 417 3467			
Stapl a12 Fr. Nückel N 7017 2714			
Stapl a13 Fr. Blüthgen A 415 2163			
Stapl a14 Hr. Thierbach A 415 2164			

BWA a Bauaufsicht Hochbau Bauaufsichtsbezirke NORD	BWA b Bauaufsicht Hochbau Bauaufsichtsbezirke SUD	BWA c Mängelbeseitigung Bau- und Wohnungsmängel, Schornsteinfergenwesen	BWA d Bauaufsicht Hochbau Gebäude besond. Art und Nutzung, BetrVO
Gruppenleiter BWA a Hr. Werk M 468 2590	Kom. Gruppenleiter BWA b Hr. Obemeyer A 431 3297	Gruppenleiter BWA c Hr. Drews N 6002 2218	Gruppenleiter BWA d Hr. Heymann M 470 2881
BWA a1 Hr. Würdemann M 466 2358	BWA b1 Fr. Stejer A 432 2245	BWA c1 Hr. Stadelmann N 6004 2319	Teamleitung BWA d1 N. N. -
BWA a2 Fr. Kurnaz-Raaf N 7005 2780	BWA b2 Fr. Gencoglu A 429 2141	BWA c12 c11, c13 Hr. Grund N 6006 3296	BWA d11 Fr. Ertürk M 467 3345
BWA a3 Fr. Stein M 465 2367	BWA b3 Hr. Nibbrig A 425 2109	BWA c13 Fr. Schimanke N 6005 2318	BWA d12 Hr. Renner M 467 3360
BWA a4 Hr. Winkler M 464 1528	BWA b4 Fr. Bolter A 436 2136	Teamleitung BWA c2 N. N. -	BWA d13 Fr. Cizmeci M 465 2585
	BWA b5 Fr. Kocak-Yilmaz A 436 2180	BWA c21 c22, c23 Fr. Dettloff A 424 2589	Bauaktenarchiv bauaktenarchiv@
	BWA b5 Hr. Özdemir A 436 2506	BWA c22 c21, c23 Fr. Acker N 6003 4349	Teamleitung BWA d2 N. N. A 435 2349
		BWA c23 c21, c22 Fr. Schwimann A 424 2107	BWA d21 Hr. Schmitz A 435 2593
		BWA c24 c, Stadt 11 Hr. Petrowsky A 427 3704	BWA d22 Hr. Griebel A 435 2588
		BWA c25 c, c24 Hr. Mayer A 427 3701	BWA d23 Fr. Lasch A 433 -

Verm a Datenservice, Planherstellung, Kartenwerke	Verm b Grundstücks- Bewertung	Verm c Liegenschafts- Kataster	Verm d Kommunale Vermessung Außendienst
Gruppenleiter Verm a Hr. Polak N 6015 2434	Gruppenleiter Verm b Hr. Schneider N 7009 2375	Gruppenleiter Verm c Hr. Hanisch N 6009 2042	Gruppenleiter Verm d Hr. Dreger N 7010 3367
Verm a1 Hr. Metzendorf N 7001 2741	Verm b1 Hr. Gilefe N 7009 2740	Verm c1 Hr. Janovics N 6012 3494	Verm d1 Hr. Priemer N 7010 2743
Verm a2 Fr. Leibner N 7008 B 3042	Verm b2 Hr. Pergande N 7009 A 2737	Verm c2 Hr. Lautsch N 6010 2742	Verm d2 Hr. Holzheid N 7007 2863
Verm a3 Hr. Becker N 7008 B 2746	Verm b3 Hr. Burchardt N 7009 A 2467	Verm c3 Hr. Ahlers N 6012 A 3495	Verm d3 Hr. Hagen N 7006 2869
Verm a4 Hr. Wickert N 7008 A 3689		Verm c4 Fr. Sattler N 6010 3851	Verm d4 Hr. Keloglan N 7006 2869
Verm a5 Hr. Bechtluft N 7001 3523		Verm c6 Fr. Dan N 6012 A 4035	Verm d5 Hr. Lauter N 7012 3279
Auszubildender Verm 1 Hr. Werner N 7008 2747		Verm c7 Fr. Borowski N 6010 3827	
		Verm c8 Fr. Beyer N 6013 4034	
		Verm c9 Fr. Schultrich N 6013 2738	
		Verm c10 Hr. Barhum N 6012 A 4035	

Stand: 15. November 2021
 Legende Aufbau Feld

Funktion	Stellenzeichen	Vertretung
Name	Raum	Telefon
Abwesenheit		
N. N. - derzeit nicht besetzt		

Bezirksamt Neukölln von Berlin
Stadtentwicklungsamt
 Amtsleiter Stadt L
 Hr. Groth
 N 6019
 stadplanung@
 Verm L
 2263
 Fax: 2418

Zentrale Auskunftsstelle, Haushalt, KLR, Negativzeugnisse, Baustellen	Gruppenleiter Stadt 1 Hr. Mohaupt N 6008	Stadt L 2407	Stadt 11 BWA c24 Fr. Patzwaldt A 424B	4113	Stadt 12 Fr. Müller N 6017	2039	Stadt 13 Fr. Baklaci N 6017	Stadt 12 3512	Stadt 14 Hr. Strugale N 6007 negativzeugnis@	Stadt 1 2143	Stadt 15 Fr. Kurschat N 6016	Stadt 14 2242 baulastenauskunft@	Stadt FSJ-P N. N. N 7001	2447
Stadtplanerische Koordination	Stapl 1 gegenseitig Hr. Rehberger N 7016	2035	Stapl 2 gegenseitig Fr. Mayer N 7016	2422	Stapl 3 gegenseitig Fr. Peuker N 7016	2423	OF Beteiligung / Kommunikation							

Fachbereich Stadtplanung Fachbereichsleiter Stadt L Hr. Groth N 6019 stadplanung@ Stapl 1 Fax: 2418			
Stapl a Projekte, Planungen, Stadterneuerung, Milieuschutz	Stapl b Bauleitplanung	Stapl c / UD Untere Denkmalschutzbehörden, Einhaltungs- und Ordnungen, planungsrechtliche Beurteilung	Stapl QM Quartiersmanagement
Gruppenleiter Stapl a Hr. Türk A 422	a4, a9 2517	Gruppenleiter Stapl b Hr. Göres N 7002	b1 2008
Gruppenleiter Stapl c Hr. Rieser N 6001	c2, c5/UD 1, 3 2009	Gruppenleiter QM 1 Fr. Krüger A 112A	QM 1 2274
Stapl a1 Hr. Dr. Tölle A 420	a4 2186	Stapl b1 Fr. I. Böhm N 7004	b2 2998
Stapl a2 Hr. Fenske A 421	a3 1278	Stapl c1 Fr. Albrecht A 425	c3 3488
Stapl a3 Hr. Faulenbach A 421	a2 2153	Stapl c2 Fr. Hartmann N 7005	c6 3365
Stapl a4 Hr. Kasat A 420	a4 330	Stapl c3 Fr. Wortmann A 425	c1 3466
Stapl a5 Fr. Schmidt A 418	a5 351	QM 2 Fr. Oltersdorf A 110	QM 2 gegenseitig 3272
Stapl a6 Hr. Pohl A 418	a5 2733	QM 3 Fr. Branke A 110	QM 3 gegenseitig 3384
Stapl a7 Fr. Pohle A 417	a11, a12 2689	M 4 Bille Saldanha 108	M 4 gegenseitig 4293
Stapl a8 Fr. Böthe A 415	a13, a14 3465	M 5 Guleryüz 108	M 5 gegenseitig 3932
Stapl a9 Fr. Burkhardt A 416	a10 3511	Stapl c6 Fr. Bönig-Pfaffmoschke A 425a	c2 2665
Stapl a10 Hr. Thomas A 416	a9 2259	UD 1 Fr. Milardovic N 6011A	UD 1 gegenseitig 3363
Stapl a11 Hr. Stiehler A 417	a12 3467	UD 2 Fr. Lange N 6011	UD 2 gegenseitig 3382
Stapl a12 Fr. Nüchel N 7017	a11 2714	UD 3 Fr. Dehnst N 6011A	UD 3 gegenseitig 2459
Stapl a13 Fr. Blüthgen A 415	a8, a14 2163	Untere Denkmal- schutzbehörde (UD)	
Stapl a14 Hr. Thierbach A 415	a8, a13 2164		

**Fachbereich
 Stadtplanung**

Fachbereich Bau- und Wohnungsaufsicht Fachbereichsleiter BWA L Hr. Heymann M 470 bwa@ BWA a 2881 Fax: 2803			
BWA a Bauaufsicht Hochbau Bauaufsichtsbezirke NORD	BWA b Bauaufsicht Hochbau Bauaufsichtsbezirke SUD	BWA c Mängelbeseitigung Bau- und Wohnungsmängel, Schornsteinfergenwesen	BWA d Bauaufsicht Hochbau Gebäude besond. Art und Nutzung, BetrVO
Gruppenleiter BWA a Hr. Werk M 468	a1 2590	kom. Gruppenleiter BWA b Hr. Obermeyer A 431	b2, L 3297
Gruppenleiter BWA c Hr. Drews N 6002	c 2218	Gruppenleiter BWA d Hr. Heymann M 470	a 2881
BWA a1 Hr. Würdemann M 466	a4 2358	BWA c11 Hr. Stadelmann N 6004	c 2319
BWA a2 Fr. Kurnaz-Raof N 7015	a3 2780	BWA c12 Hr. Grund N 6006	c11, c13 3296
BWA a3 Fr. Stein M 465	a2 2367	BWA c13 Fr. Schimanke N 6005	c12 2318
BWA a4 Hr. Winkler M 464	a1 1528	BWA d12 Hr. Renner M 467	d11 3360
BWA b1 Fr. Stejer A 432	b1 2245	BWA d11 Fr. Ertürk M 467	d12 3345
BWA b2 Fr. Gencoglu A 429	b 2141	BWA d12 Hr. Renner M 467	d11 3360
BWA b3 Hr. Nibbrig A 432	a5, b4, b5 2109	BWA d13 Fr. Clzmeel M 465	a 2585
BWA b4 Fr. Bolter A 436	b3, b5 2136	Bauaktenarchiv bauaktenarchiv@	
BWA b5 Fr. Kocak-Yilmaz A 436	a5, b3, b4 2180	BWA c21 Fr. Dettloff A 424	c22, c23 2589
BWA b5 Hr. Özdemir A 436	b3, b5 2506	BWA c22 Fr. Acker N 6003	c21, c23 4348
BWA c21 Fr. Dettloff A 424	c22, c23 2589	BWA c23 Fr. Schwiemann A 424	c21, c22 2107
BWA c22 Fr. Acker N 6003	c21, c23 4348	BWA c24 Hr. Petrowsky A 427	c, Stadt 11 3704
BWA c23 Fr. Schwiemann A 424	c21, c22 2107	BWA d22 Hr. Griebel A 435	d2 2588
BWA c24 Hr. Petrowsky A 427	c, Stadt 11 3704	BWA d23 Fr. Lasch A 433	d21 -

Fachbereich Vermessung und Geoinformation Fachbereichsleiter Verm L Hr. Hanisch N 6009 fachbereich.vermessung@ Verm a 2042 Fax: 2604			
Verm a Datenservice, Planherstellung, Kartenwerke	Verm b Grundstücks- Bewertung	Verm c Liegenschafts- Kataster	Verm d Kommunale Vermessung Außendienst
Gruppenleiter Verm a Hr. Polack N 6015	a1 2434	Gruppenleiter Verm b Hr. Schneider N 7009	b1, b3 2375
Gruppenleiter Verm c Hr. Hanisch N 6009	c1 2042	Gruppenleiter Verm d Hr. Dreger N 7010	d1, d5 3367
Verm a1 Hr. Mezdorf N 7001	a, a2, a3 2741	Verm b1 Hr. Stiefel N 7009	b, b2, b3 2740
Verm a2 Fr. Leibner N 7008 B	a1, a3 3042	Verm c1 Hr. Janovics N 6012	L 3494
Verm a3 Hr. Becker N 7008 B	a1, a2 2748	Verm c2 Hr. Lautsch N 6010	c3, c4 2742
Verm a4 Hr. Wickert N 7008 A	a5 3689	Verm c3 Hr. Ahlers N 6012 A	c1, c2 3495
Verm a5 Hr. Bechtluft N 7001	a4 3523	Verm c4 Hr. Sattler N 6010	c7 3851
Auszubildender Verm 1 Hr. Werner N 7008	2747	Verm c6 Fr. Dan N 6012 A	- 4035
		Verm c7 Fr. Borowski N 6010	c4 3827
		Verm c8 Fr. Beyer N 6013	c9, c10 4034
		Verm c9 Fr. Schultich N 6013	c8, c10 2738
		Verm c10 Hr. Barthum N 6012 A	c2 4035

Stand: 15. November 2021
 Legende Aufbau Feld

Funktion	Vertretung
Stellenzeichen	Name
Raum	Telefon
Abwesenheit	
N. N. - derzeit nicht besetzt	

Bezirksamt Neukölln von Berlin
Stadtentwicklungsamt
 Amtsleiter Stadt L
 Hr. Groth Verm L
 N 6019 22 3
 stadplanung@ stadplanung.de Fax: 24 8

Zentrale Auskunftsstelle, Haushalt, KLR, Negativezeugnisse, Baustellen	Gruppenleiter Stadt 1 Stadt L	Stadt 11 BWA c24 Fr. Patzwaldt	Stadt 12 Fr. Müller	Stadt 13 Fr. Baklaci	Stadt 12 Hr. Strugale	Stadt 14 Hr. Strugale	Stadt 15 Fr. Kurschat	Stadt FSJ-P N. N.	
Stadtplanerische Koordination	Hr. Remberger N 7016 2035 Wohnungsbau / Infrastruktur	Hr. Mayer N 7016 2422 Mietfragen / Wohnungspolitik	Hr. Fecker N 7016 2423 Öff. Beteiligung / Kommunikation						

Auskunft / Stadtplanerische Koordination

Fachbereich Stadtplanung
 Fachbereichsleiter Stadt L
 Hr. Groth Stadt 1
 N 6019 2263
 stadplanung@ stadplanung.de Fax: 2418

Fachbereich Bau- und Wohnungsaufsicht
 Fachbereichsleiter BWA L
 Hr. Heymann BWA a
 M 470 2881
 bwa@ stadplanung.de Fax: 2803

Fachbereich Vermessung und Geoinformation
 Fachbereichsleiter Verm L
 Hr. Hanisch Verm a
 N 6009 2042
 fachbereich.vermessung@ stadplanung.de Fax: 2604

Stapl a Projekte, Planungen, Stadterneuerung, Milieuschutz	Stapl b Bauleitplanung	Stapl c / UD Untere Denkmalschutzbehörden, Einhaltungs- und Ordnungen, planungsrechtliche Beurteilung	Stapl QM Quartiersmanagement
Gruppenleiter Stapl a Hr. Türk a4, a9 A 422 2517	Gruppenleiter Stapl b Hr. Göres b1 N 7002 2008	Gruppenleiter Stapl c c2, c5/UD 1, 3 Hr. Rieser c2, c5 N 6001 2009	Gruppenleiterin QM 1 Hr. Langer c1 A 112A 2274
Stapl a1 Hr. Dr. Tölle a4 A 420 2186	Stapl b1 Fr. I. Böhm b2 N 7004 2998	Stapl c1 Fr. Albrecht c3 A 425 3488	QM 1 Hr. Stoof gegenseitig A 109 2294
Stapl a2 Hr. Fenske a3 A 421 1278	Stapl b2 Fr. von Lengerke b1 N 7005 3283	Stapl c2 Fr. Hartmann c6 A 429 3365	QM 2 gegenseitig Fr. Oltersdorf A 107 3272
Stapl a3 Hr. Faulenbach a2 A 421 2153	Stapl b3 Fr. Poy b4 N 7005 3364	Stapl c3 Hr. Wortmann c1 A 425 3466	QM 3 gegenseitig Fr. Branke A 110 3384
Stapl a4 Hr. Kasat a1 A 420 3305	Stapl b4 Fr. Nobiling b3 N 7013 3379	Stapl c4 Fr. Student c5 A 430 3433	QM 4 gegenseitig Fr. Bille Saldanha A 108 4293
Stapl a5 Fr. Schmidt a6 A 418 3513	Stapl b5 Fr. Humm b6 N 7003 2421	Stapl c5 Fr. Genc c4 A 428 3378	QM 5 gegenseitig Hr. Güleriyüz A 108 3932
Stapl a6 Hr. Pohl a5 A 418 2733	Stapl b6 Fr. Rauchfuß b5 N 7014 2365	Stapl c6 Fr. Böning-Pfaffmoschke c2, c2a A 425a 2665	
Stapl a7 Fr. Pohle a11, a12 A 417 2689		Untere Denkmalschutzbehörde (UD)	
Stapl a8 Fr. Böthe a13, a14 A 415 3465		UD 1 gegenseitig Fr. Milardovic N 6011A 3363	
Stapl a9 Fr. Burkhardt a10 A 416 3511		UD 2 gegenseitig Fr. Lange N 6011 3382	
Stapl a10 Hr. Thomas a9 A 416 2259		UD 3 gegenseitig Fr. Dehnst N 6011A 2459	
Stapl a11 Hr. Stiehler a12 A 417 3467			
Stapl a12 Fr. Nüchel a11 N 7017 2714			
Stapl a13 Fr. Blüthgen a8, a14 A 415 2163			
Stapl a14 Hr. Thierbach a8, a13 A 415 2164			

BWA a Bauaufsicht Hochbau Bauaufsichtsbezirke NORD	BWA b Bauaufsicht Hochbau Bauaufsichtsbezirke SUD	BWA c Mängelbeseitigung Bau- und Wohnungsmängel, Schornsteinfergenwesen	BWA d Bauaufsicht Hochbau Gebäude besond. Art und Nutzung, BetrVO
Gruppenleiter BWA a Hr. Werk a1 M 468 2590	kom. Gruppenleiter BWA b Hr. Obemeyer b2, L A 431 3297	Gruppenleiter BWA c Hr. Drews c24 N 6002 2218	Gruppenleiter BWA L Hr. Heymann a M 470 2881
BWA a1 Hr. Würdemann a4 M 466 2358	BWA b1 Fr. Stejer b1 A 432 2245	BWA c11 Hr. Stadelmann c N 6004 2319	Teamleitung BWA d1 N. N. -
BWA a2 Fr. Kurnaz-Raof a3 N 7005 2780	BWA b2 Fr. Gencoglu b A 429 2141	BWA c12 c11, c13 Hr. Grund c12 N 6006 3296	BWA d11 Fr. Ertürk d12 M 467 3345
BWA a3 Fr. Stein a2 M 465 2367	BWA b3 Hr. Nibbrig a5, b4, b5 A 425 2109	BWA c13 Fr. Schimanke c12 N 6005 2318	BWA d12 Hr. Renner d11 M 467 3360
BWA a4 Hr. Winkler a1 M 464 1528	BWA b4 Fr. Bolter b3, b5 A 436 2136	Teamleitung BWA c2 N. N. -	BWA d13 Fr. Clzmeel a M 465 2585
	BWA b5 a5, b3, b4 Fr. Kocak-Yilmaz A 436 2180	BWA c21 c22, c23 Fr. Dettloff A 424 2589	Bauaktenarchiv bauaktenarchiv@ stadplanung.de
	BWA b5 Hr. Özdemir b3, b5 A 436 2506	BWA c22 c21, c23 Fr. Acker N 6003 4348	Teamleitung BWA d2 N. N. A 435 2349
		BWA c23 c21, c22 Fr. Schwimann A 424 2107	BWA d21 Hr. Schmitz d23 A 435 2593
		BWA c24 c, Stadt 11 Hr. Petrowsky A 427 3704	BWA d22 Hr. Griebel d2 A 435 2588
		BWA c25 c, c24 Hr. Mayer c, c24 A 427 3701	BWA d23 Fr. Lasch d21 A 433 -

Verm a Datenservice, Planherstellung, Kartenwerke	Verm b Grundstücks-Bewertung	Verm c Liegenschafts-Kataster	Verm d Kommunale Vermessung Außendienst
Gruppenleiter Verm a Hr. Polack a1 N 6015 2434	Gruppenleiter Verm b Hr. Schneider b1, b3 N 7009 2375	Gruppenleiter Verm L Hr. Hanisch c1 N 6009 2042	Gruppenleiter Verm d Hr. Dreger d1, d5 N 7010 3367
Verm a1 Hr. Mezdorf a, a2, a3 N 7001 2741	Verm b1 Hr. Giefle b, b2, b3 N 7009 2740	Verm c1 Hr. Janovics L N 6012 3494	Verm d1 Hr. Priemer d, d5 N 7010 2743
Verm a2 Fr. Leibner a1, a3 N 7008 B 3042	Verm b2 Hr. Pergande b1, b3 N 7009 A 2737	Verm c2 Hr. Lautsch c3, c4 N 6010 2742	Verm d2 Hr. Holzheid d1, d5 N 7007 2863
Verm a3 Hr. Becker a1, a2 N 7008 B 2748	Verm b3 Hr. Burchardt b, b1, b2 N 7009 A 2467	Verm c3 Hr. Ahlers c1, c2 N 6012 A 3495	Verm d3 Hr. Hagen d4 N 7006 2869
Verm a4 Hr. Wickert a5 N 7008 A 3689		Verm c4 Fr. Sattler c7 N 6010 3851	Verm d4 Hr. Keloglan d3 N 7006 2869
Verm a5 Hr. Bechtluft a4 N 7001 3523		Verm c6 Fr. Dan N 6012 A 4035	Verm d5 Hr. Lauter d1, d2 N 7012 3279
Auszubildender Verm 1 Hr. Werner N 7008 2747		Verm c7 Fr. Borowski c4 N 6010 3827	
		Verm c8 Fr. Beyer c9, c10 N 6013 4034	
		Verm c9 Fr. Schultich c8, c10 N 6013 2738	
		Verm c10 Hr. Barthum c2 N 6012 A 4035	

Stand: 15. November 2021
 Legende Aufbau Feld
 Funktion
 Stellenzeichen Vertretung
 Name Raum Telefon
 Abwesenheit
 N. N. - derzeit nicht besetzt

Bezirksamt Neukölln von Berlin
Stadtentwicklungsamt
 Amtsleiter Stadt L
 Hr. Groth
 N 6019
 stadplanung@

Zentrale Auskunftsstelle, Haushalt, KLR, Negativzeugnisse, Baustellen	Gruppenleiter Stadt 1 Hr. Mohaupt N 6008	Stadt L 2407	Stadt 11 BWA c24 Fr. Patzwaldt A 424B	4113	Stadt 12 Fr. Müller N 6017	Stadt 13 2039	Stadt 13 Fr. Baklaci N 6017	Stadt 12 3512	Stadt 14 Hr. Strugale N 6007	Stadt 1 2143	negativzeugnis@	Stadt 15 Fr. Kurschat N 6016	Stadt 14 2242	baulastenauskunft@	Stadt FSJ-P N. N. N 7001	2447
Stadtplanerische Koordination	Stapl 1 gegenseitig Hr. Rehberger N 7016	2035	Stapl 2 gegenseitig Fr. Mayer N 7016	2422	Stapl 3 gegenseitig Fr. Peuker N 7016	2423	OFberatung / Kommunikation									

Fachbereich Stadtplanung
 Fachbereichsleiter Stadt L
 Hr. Groth
 N 6019
 stadplanung@

Stapl a Projekte, Planungen, Stadterneuerung, Milieuschutz	Stapl b Bauleitplanung	Stapl c / UD Untere Denkmalschutzbehörden, Einhaltungsverordnungen, planungsrechtliche Beurteilung	Stapl QM Quartiersmanagement
Gruppenleiter Stapl a Hr. Türk A 422	a4, a9 2517	Gruppenleiter Stapl b Hr. Göres N 7002	b1 2008
Gruppenleiter Stapl c Hr. Rieser N 6001	c2, c5/UD 1, 3 2009	Gruppenleiterin QM 1 Hr. Langer A 112A	QM 1 2274
Stapl a1 Hr. Dr. Tölle A 420	a4 2186	Stapl b1 Fr. i Böhm N 7004	b2 2998
Stapl a2 Hr. Fenske A 421	a3 1278	Stapl c1 Fr. Albrecht A 425	c3 3488
Stapl a3 Hr. Faulenbach A 421	a2 2153	Stapl c2 Fr. Hartmann N 7005	c6 3365
Stapl a4 Hr. Kasat A 420	a1 3305	Stapl c3 Fr. Wortmann A 425	c1 3466
Stapl a5 Fr. Schmidt A 418	a6 3513	Stapl c4 Hr. Student A 430	c5 3433
Stapl a6 Hr. Pohl A 418	a5 2733	Stapl c5 Fr. Genc A 428	c4 3378
Stapl a7 Fr. Pohle A 417	a11, a12 2689	Stapl c6 Fr. Bönig-Pfaffmoschke A 425a	c2 2665
Stapl a8 Fr. Böthe A 415	a13, a14 3465	Stapl b5 Fr. Rauchfuß N 7014	b5 2365
Stapl a9 Fr. Burkhardt A 416	a10 3511	Untere Denkmalschutzbehörde (UD)	
Stapl a10 Hr. Thomas A 416	a9 2259	UD 1 gegenseitig Fr. Milardovic N 6011A	3363
Stapl a11 Hr. Stiehler A 417	a12 3467	UD 2 gegenseitig Fr. Lange N 6011	3382
Stapl a12 Fr. Nüchel N 7017	a11 2714	UD 3 gegenseitig Fr. Dehnst N 6011A	2459
Stapl a13 Fr. Blüthgen A 415	a8, a14 2163		
Stapl a14 Hr. Thierbach A 415	a8, a13 2164		

Fachbereich Bau- und Wohnungsaufsicht
 Fachbereichsleiter BWA L
 Hr. Heymann
 M 470
 bwa@

BWA a Bauaufsicht Hochbau Bauaufsichtsbezirke NORD	BWA b Bauaufsicht Hochbau Bauaufsichtsbezirke SUD	BWA c Mängelbeseitigung Bau- und Wohnungsmängel, Schornsteinfergenwesen	BWA d Bauaufsicht Hochbau Gebäude besond. Art und Nutzung, BetrVO
Gruppenleiter BWA a Hr. Werk M 468	a1 2590	kom. Gruppenleiter BWA b Hr. Obermeyer A 431	b2, L 3297
Gruppenleiter BWA c Hr. Drews N 6002	c24 2218	Gruppenleiter BWA d Hr. Heymann M 470	a 2881
BWA a1 Hr. Würdemann M 466	a4 2358	BWA c11 Fr. Stadelmann N 6004	c 2319
BWA a2 Fr. Kurnaz-Raof M 466	a3 2780	BWA c12 Hr. Grund N 6006	c11, c13 2366
BWA a3 Fr. Stein M 465	a3 3360	BWA d11 Fr. Ertürk	d11 3345
BWA a4 Hr. Winkler M 464	a4 2585	Teamielitung BWA d1 N. N.	d1 -
BWA a5 Hr. Özdemir A 436	a5 2506	BWA d2 N. N. A 435	d22 2349
BWA c22 Fr. Acker N 6003	c21, c23 4348	BWA d21 Hr. Schmitz A 435	d23 2593
BWA c23 Fr. Schwimann A 424	c21, c22 2107	BWA d22 Hr. Griebel A 435	d2 2588
BWA c24 Hr. Petrowsky A 427	c, Stadt 11 3704	BWA d23 Fr. Lasch A 433	d21 -
BWA c25 Hr. Mayer A 427	c, c24 3701		

Fachbereich Vermessung und Geoinformation
 Fachbereichsleiter Verm L
 Hr. Hanisch
 N 6009
 fachbereich.vermessung@

Verm a Datenservice, Planherstellung, Kartenwerke	Verm b Grundstücks- Bewertung	Verm c Liegenschafts- Kataster	Verm d Kommunale Vermessung Außendienst
Gruppenleiter Verm a Hr. Polack N 6015	a1 2434	Gruppenleiter Verm b Hr. Schneider N 7009	b1, b3 2375
Gruppenleiter Verm c Hr. Hanisch N 6009	c1 2042	Gruppenleiter Verm d Hr. Dreger N 7010	d1, d5 3367
Verm a1 Hr. Mezdorf N 7001	a, a2, a3 2741	Verm b1 Hr. Giefle N 7009	b, b2, b3 2740
Verm a2 Fr. Leibner N 7008 B	a1, a3 3042	Verm c1 Hr. Janovics N 6012	L 3494
Verm a3 Hr. Becker N 7008 B	a1, a2 2748	Verm c2 Hr. Lautsch N 6010	c3, c4 2742
Verm a4 Hr. Wickert N 7008 A	a5 3689	Verm c3 Hr. Ahlers N 6012 A	c1, c2 3495
Verm a5 Hr. Bechtluft N 7001	a4 3523	Verm c4 Hr. Sattler N 6010	c7 3851
Auszubildender Verm 1 Hr. Werner N 7008	2747	Verm c6 Fr. Dan N 6012 A	d, d2 4035
		Verm c7 Fr. Borowski N 6010	c4 3827
		Verm c8 Fr. Beyer N 6013	c9, c10 4034
		Verm c9 Fr. Schultich N 6013	c8, c10 2738
		Verm c10 Hr. Barthum N 6012 A	c2 4035

Stand: 15. November 2021
 Legende Aufbau Feld

Funktion	Vertretung
Stellenzeichen	Name
Raum	Telefon
Abwesenheit	
N. N. - derzeit nicht besetzt	

Bezirksamt Neukölln von Berlin Stadtentwicklungsamt Amtsleiter Stadt L Hr. Groth N 6019 stadtplanung@	Verm L 2263 Fax: 2418	Zentrale Auskunftsstelle, Haushalt, KLR, Negativ- zeugnisse, Baustellen	Gruppenleiter Stadt 1 Hr. Mohaupt N 6008	Stadt L 2407	Stadt 11 BWA c24 Fr. Patzoldt A 424B	4113	Stadt 12 Fr. Müller N 6017	Stadt 13 2039	Stadt 12 Fr. Baklaci N 6017	3512	Stadt 14 Hr. Strugale N 6007	Stadt 1 2143	negativzeugnis@	Stadt 15 Fr. Kurschat N 6016	Stadt 14 2242	baulastenauskunft@	Stadt FSJ-P N. N. N 7001	2447
		Stadtplanerische Koordination	Stapl 1 gegenseitig Hr. Rehberger N 7016	2035	Stapl 2 gegenseitig Fr. Mayer N 7016	2422	Stapl 3 gegenseitig Fr. Peuker N 7016	2423	Wohnungsbau / Infrastruktur Mietfragen / Wohnungspolitik Öffentlichkeitsarbeit / Kommunikation									

Fachbereich Stadtplanung Fachbereichsleiter Stadt L Hr. Groth N 6019 stadtplanung@	Stapl 1 2263 Fax: 2418
---	------------------------------

Fachbereich Bau- und Wohnungsaufsicht Fachbereichsleiter BWA L Hr. Heymann M 470 bwa@	BWA a 2881 Fax: 2803
--	----------------------------

Fachbereich Vermessung und Geoinformation Fachbereichsleiter Verm L Hr. Hanisch N 6009 fachbereich.vermessung@	Verm a 2042 Fax: 2604
---	-----------------------------

Stapl a Projekte, Planungen, Stadterneuerung, Milieuschutz	Stapl b Bauleitplanung	Stapl c / UD Untere Denkmalschutz- behörde, Erhaltungsver- ordnungen, planungs- rechtliche Beurteilung	Stapl QM Quartiersmanagement
Gruppenleiter Stapl a Hr. Türk A 422 2517 Stapl a1 Hr. Dr. Tölle A 420 2186 Stapl a2 Hr. Fenske A 421 1278 Stapl a3 Hr. Faulenbach A 421 2153 Stapl a4 Hr. Kasat A 420 3305 Stapl a5 Fr. Schmidt A 418 3513 Stapl a6 Hr. Pohl A 418 2733 Stapl a7 Fr. Pohle A 417 2689 Stapl a8 Fr. Böhre A 415 3465 Stapl a9 Fr. Burkhardt A 416 3511 Stapl a10 Hr. Thomas A 416 2259 Stapl a11 Hr. Stiehler A 417 3467 Stapl a12 Fr. Nüchel N 7017 2714 Stapl a13 Fr. Blüthen A 415 2163 Stapl a14 Hr. Thierbach A 415 2164	Gruppenleiter Stapl b Hr. Göres N 7002 2008 Stapl b1 Fr. I. Böhm N 7004 2998 Stapl b2 Fr. von Lengerke N 7015 3283 Stapl b3 Fr. Poy N 7005 3364 Stapl b4 Hr. Nobiling N 7013 3379 Stapl b5 Fr. Humm N 7003 2421 Stapl b6 Fr. Rauchfuß N 7014 2365	Gruppenleiter Stapl c c2, c5/UD 1, 3 Hr. Rieser N 6001 2009 Stapl c1 Fr. Albrecht A 425 3468 Stapl c2 Fr. Hartmann N 7005 3365 Stapl c3 Hr. Wortmann A 425 3466 Stapl c4 Fr. Student A 430 3433 Stapl c5 Fr. Genc A 428 3378 Stapl c6 Fr. Böniß-Pfaffenschke A 425a 2665 Untere Denkmalschutzbehörde (UD) UD 1 gegenseitig Fr. Milardovic N 6011A 3363 UD 2 gegenseitig Fr. Lange N 6011 3382 UD 3 gegenseitig Fr. Dehnst N 6011A 2459	Gruppenleiterin QM 1 Hr. Krüger A 112A 2274 QM 1 Hr. Stooß A 109 2294 QM 2 gegenseitig Fr. Oltersdorf A 107 3272 QM 3 gegenseitig Fr. Branke A 110 3384 QM 4 gegenseitig Hr. Bille Saldanha A 108 4293 QM 5 gegenseitig Hr. Güleriyüz A 108 3932

BWA a Bauaufsicht Hochbau Bauaufsichtsbezirke NORD	BWA b Bauaufsicht Hochbau Bauaufsichtsbezirke SUD	BWA c Mängelbeseitigung Bau- und Wohnungsmängel, Schornsteinfegerwesen	BWA d Bauaufsicht Hochbau Gebäude besond. Art und Nutzung, BetrVO
Gruppenleiter BWA a Hr. Werk M 468 2590 BWA a1 Hr. Würdemann M 466 2358 BWA a2 Fr. Kurnaz-Raaf M 466 2780 BWA a3 Fr. Stein M 465 2367 BWA a4 Hr. Winkler M 464 1528	kom. Gruppenleiter BWA b Hr. Obemeyer A 431 3297 BWA b1 Fr. Stejer A 432 2245 BWA b2 Fr. Gencoglu A 429 2141 BWA b3 Hr. Nibbrig A 432 2109 BWA b4 Fr. Bolter A 436 2136 BWA b5 Fr. Kocak-Yilmaz A 436 2180 BWA b6 Hr. Özdemir A 436 2506	Gruppenleiter BWA c Hr. Drews N 6002 2218 BWA c11 Hr. Stadelmann N 6004 2319 BWA c12 Hr. Grund N 6006 3296 BWA c13 Fr. Schimanke N 6005 2318 Teamleitung BWA c2 N. N. BWA c21 Fr. Dettloff A 424 2589 BWA c22 Fr. Acker N 6003 4349 BWA c23 Fr. Schwimann A 424 2107 BWA c24 Hr. Petrowsky A 427 3704 BWA c25 Hr. Mayer A 427 3701	Gruppenleiter BWA L Hr. Heymann M 470 2881 Teamleitung BWA d1 N. N. BWA d11 Fr. Ertürk M 467 3345 BWA d12 Hr. Renner M 467 3360 BWA d13 Fr. Cizmeci M 465 2585 Bauaktenarchiv bauaktenarchiv@

Verm a Datenservice, Planherstellung, Kartenwerke	Verm b Grundstücks- Bewertung	Verm c Liegenschafts- Kataster	Verm d Kommunale Vermessung Außendienst
Gruppenleiter Verm a Hr. Polak N 6015 2434 Verm a1 Hr. Metzdorf N 7001 2741 Verm a2 Fr. Leibner N 7008 B 3042 Verm a3 Hr. Becker N 7008 B 2869 Verm a4 Hr. Wickert N 7008 A 2869 Verm a5 Hr. Bechtloff N 7001 3279 Auszubildender Verm 1 Hr. Werner N 7008 2747	Gruppenleiter Verm b Hr. Schneider N 7009 2375 Verm b1 Hr. Giele N 7009 2740 Verm b2 Hr. Pergande N 7009 A 2737	Gruppenleiter Verm L Hr. Hanisch N 6009 2042 Verm c1 Hr. Janovics N 6012 3494 Verm c2 Hr. Lautsch N 6010 2742 Fr. Borowski N 6010 3827 Verm c8 Fr. Beyer N 6013 4034 Verm c9 Fr. Schultrich N 6013 2738 Verm c10 Hr. Barhum N 6012 A 4035	Gruppenleiter Verm d Hr. Dreger N 7010 3367 Verm d1 Hr. Priemer N 7010 2743 Verm d2 Hr. Holzheid N 7007 2863 d4 2869 d3 2869 d1, d2 3279

Fachbereich Vermessung und Geoinformation

Stand: 15. November 2021
 Legende Aufbau Feld

Funktion	Stellenzeichen	Vertretung
Name	Raum	Telefon
Abwesenheit		
N. N. - derzeit nicht besetzt		

Bezirksamt Neukölln von Berlin Stadtentwicklungsamt Amtsleiter Stadt L Hr. Groth N 6019 stadtplanung@	Verm L 2263 Fax: 2418	Zentrale Auskunftsstelle, Haushalt, KLR, Negativ- zeugnisse, Baustellen	Gruppenleiter Stadt 1 Hr. Mohaupt N 6008	Stadt L 2407	Stadt 11 BWA c24 Fr. Patzoldt A 424B	4113	Stadt 12 Fr. Müller N 6017	Stadt 13 2039	Stadt 12 Fr. Baklaci N 6017	Stadt 14 2039	Stadt 14 Hr. Strugale N 6007 negativzeugnis@	2143	Stadt 15 Fr. Kurschat N 6016	Stadt 14 2242	Stadt FSJ-P N. N. N 7001	2447
		Stadtplanerische Koordination	Stapl 1 gegenseitig Hr. Rehberger N 7016	2035	Stapl 2 gegenseitig Fr. Mayer N 7016	2422	Stapl 3 gegenseitig Fr. Peuker N 7016	2423								

Fachbereich Stadtplanung Fachbereichsleiter Stadt L Hr. Groth N 6019 stadtplanung@	Stapl 1 2263 Fax: 2418
---	------------------------------

Fachbereich Bau- und Wohnungsaufsicht Fachbereichsleiter BWA L Hr. Heymann M 470 bwa@	BWA a 2881 Fax: 2803
--	----------------------------

Fachbereich Vermessung und Geoinformation Fachbereichsleiter Verm L Hr. Hanisch N 6009 fachbereich.vermessung@	Verm a 2042 Fax: 2604
---	-----------------------------

Stapl a Projekte, Planungen, Stadterneuerung, Mileuschutz	Stapl b Bauleitplanung	Stapl c / UD Untere Denkmalschutz- behörde, Erhaltungsver- ordnungen, planungs- rechtliche Beurteilung	Stapl QM Quartiersmanagement
Gruppenleiter Stapl a Hr. Türk A 422	a4, a9 2517	Gruppenleiter Stapl b Hr. Göres N 7002	b1 2008
Gruppenleiter Stapl c1 Fr. Albrecht A 425	c2, c5/UD 1, 3 N 6001	2009	Gruppenleiterin QM 1 Fr. Krüger A 112A
Stapl a1 Hr. Dr. Tölle A 420	a4 2186	Stapl b1 Fr. I. Böhm N 7004	b2 2998
Stapl a2 Hr. Fenske A 421	a3 1278	Stapl b2 Fr. von Lengerke N 7005	b1 3283
Stapl a3 Hr. Faulenbach A 421	a2 2153	Stapl b3 Fr. Poy N 7005	b4 3364
Stapl a4 Hr. Kasat A 420	a1 3305	Stapl b4 Hr. Nobling N 7013	b3 3379
Stapl a5 Fr. Schmidt A 418	a6 3513	Stapl b5 Fr. Humm N 7003	b6 2421
Stapl a6 Hr. Pohl A 418	a5 2733	Stapl b6 Fr. Rauchfuß N 7014	b5 2365
Stapl a7 Fr. Pohle A 417	a11, a12 2689	Stapl c2 Fr. Hartmann N 7005	c6 3365
Stapl a8 Fr. Böhre A 415	a13, a14 3465	Stapl c3 Hr. Wortmann A 425	c1 3466
Stapl a9 Fr. Burkhardt A 416	a10 3511	Stapl c4 Fr. Student A 430	c5 3433
Stapl a10 Hr. Thomas A 416	a9 2259	Stapl c5 Fr. Genc A 428	c4 3378
Stapl a11 Hr. Stiehler A 417	a12 3467	Stapl c6 Fr. Böniß-Pfaffenschke A 425a	c2 2665
Stapl a12 Fr. Nüchel N 7017	a11 2714	QM 1 Hr. Stooß A 109	gegenseitig 2294
Stapl a13 Fr. Blüthen A 415	a8, a14 2163	QM 2 Fr. Oltersdorf A 107	gegenseitig 3272
Stapl a14 Hr. Thierbach A 415	a8, a13 2164	QM 3 Fr. Branke A 110	gegenseitig 3384
		QM 4 Hr. Bille Saldanha A 108	gegenseitig 4293
		QM 5 Hr. Güleriyüz A 108	gegenseitig 3932
		Untere Denkmalschutzbehörde (UD)	
		UD 1 Fr. Milardovic N 6011A	gegenseitig 3363
		UD 2 Fr. Lange N 6011	gegenseitig 3382
		UD 3 Fr. Dehnst N 6011A	gegenseitig 2459

BWA a Bauaufsicht Hochbau Bauaufsichtsbezirke NORD	BWA b Bauaufsicht Hochbau Bauaufsichtsbezirke SUD	BWA c Mängelbeseitigung Bau- und Wohnungsmängel, Schornsteinfergenwesen	BWA d Bauaufsicht Hochbau Gebäude besond. Art und Nutzung, BetrVO
Gruppenleiter BWA a Hr. Werk M 468	a1 2590	Gruppenleiter BWA c Hr. Drews N 6002	c24 2218
BWA a1 Hr. Würdemann M 466	a4 2358	BWA b1 Fr. Obemeyer A 431	b2, L 3297
BWA a2 Fr. Kurnaz-Raaf M 466	a3 2780	BWA c11 Fr. Stadelmann N 6004	c 2319
BWA a3 Fr. Stein M 465	a2 2367	BWA c12 Hr. Grund N 6006	c11, c13 3296
BWA a4 Hr. Winkler M 464	a1 1528	BWA c13 Fr. Schimanke N 6005	c12 2318
		BWA d11 Fr. Erfurk M 467	d11 3345
		BWA d12 Hr. Renner M 467	d11 3360
		BWA d13 Fr. Cizmeci M 465	a 2585
		Teamleitung BWA c2 N. N.	-
		BWA c21 Fr. Dettloff A 424	c22, c23 2589
		BWA c22 Fr. Acker N 6003	c21, c23 4349
		BWA c23 Fr. Schwimann A 424	c21, c22 2107
		BWA c24 Hr. Petrowsky A 427	c, Stadt 11 3704
		BWA c25 Hr. Mayer A 427	c, c24 3701
		BWA b4 Fr. Bolter A 436	b3, b5 2136
		BWA b5 Fr. Kocak-Yilmaz A 436	a5, b3, b4 2180
		BWA a5 Hr. Özdemir A 436	b3, b5 2506
		Teamleitung BWA d2 N. N. A 435	d22 2349
		BWA d21 Hr. Schmitz A 435	d23 2593
		BWA d22 Hr. Griebel A 435	d2 2588
		BWA d23 Fr. Lasch A 433	d21 -
		Bauaktenarchiv bauaktenarchiv@	

Verm a Datenservice, Planherstellung, Kartenwerke	Verm b Grundstücks- Bewertung	Verm c Liegenschafts- Kataster	Verm d Kommunale Vermessung Außendienst
Gruppenleiter Verm a Hr. Polak N 6015	a1 2434	Gruppenleiter Verm b Hr. Schneider N 7009	b1, b3 2375
Verm a1 Hr. Metzdorf N 7001	a, a2, a3 2741	Verm c1 Hr. Janovics N 6012	L 3494
Verm a2 Fr. Leibner N 7008 B	a1, a3 3042	Verm b2 Hr. Pergande N 7009 A	b1, b3 2737
Verm a3 Hr. Becker N 7008 B		Verm c2 Hr. Lautsch N 6010	c3, c4 2742
Verm a4 Hr. Wickert N 7008 A		Verm d1 Hr. Dreger N 7010	d1, d5 3367
Verm a5 Hr. Bechtloff N 7001		Verm d2 Hr. Holzheid N 7007	d1, d5 2863
Auszubildender Verm 1 Hr. Werner N 7008	2747	Verm c10 Fr. Borowski N 6010	3827
		Verm c8 Fr. Beyer N 6013	c9, c10 4034
		Verm c9 Fr. Schultrich N 6013	c8, c10 2738
		Verm c10 Hr. Barhum N 6012 A	c2 4035

Fachbereich Vermessung und Geoinformation

Stand: 15. November 2021
 Legende Aufbau Feld

Funktion	Stellenzeichen	Vertretung
Name	Raum	Telefon
Abwesenheit		
N. N. - derzeit nicht besetzt		

Bezirksamt Neukölln von Berlin
Stadtentwicklungsamt
 Amtsleiter Stadt L
 Hr. Groth
 N 6019
 stadplanung@
 Verm L
 2263
 Fax: 2418

Zentrale Auskunftsstelle, Haushalt, KLR, Negativzeugnisse, Baustellen	Gruppenleiter Stadt 1 Hr. Mohaupt N 6008	Stadt L 2407	Stadt 11 BWA c24 Fr. Patzwaldt A 424B	4113	Stadt 12 Fr. Müller N 6017	Stadt 13 2039	Stadt 13 Fr. Baklaci N 6017	Stadt 12 3512	Stadt 14 Hr. Strugale N 6007 negativzeugnis@	Stadt 1 2143	Stadt 15 Fr. Kurschat N 6016	Stadt 14 2242 baulastenauskunft@	Stadt FSJ-P N. N. N 7001	2447
Stadtplanerische Koordination	Stapl 1 gegenseitig Hr. Rehberger N 7016	2035	Stapl 2 gegenseitig Fr. Mayer N 7016	2422	Stapl 3 gegenseitig Fr. Peuker N 7016	2423	OFberatung / Kommunikation							

Fachbereich Stadtplanung
 Fachbereichsleiter Stadt L
 Hr. Groth
 N 6019
 stadplanung@
 Stapl 1
 Fax: 2418

Stapl a Projekte, Planungen, Stadterneuerung, Milieuschutz	Stapl b Bauleitplanung	Stapl c / UD Untere Denkmalschutzbehörde, Einhaltungsverordnungen, planungsrechtliche Beurteilung	Stapl QM Quartiersmanagement
Gruppenleiter Stapl a Hr. Türk A 422	a4, a9 2517	Gruppenleiter Stapl b Hr. Göres N 7002	b1 2008
Gruppenleiter Stapl c Hr. Rieser N 6001	c2, c5/UD 1, 3 2009	Gruppenleiterin QM 1 Hr. Langer A 112A	QM 1 2274
Stapl a1 Hr. Dr. Tölle A 420	a4 2186	Stapl b1 Fr. i Böhm N 7004	b2 2998
Stapl a2 Hr. Fenske A 421	a3 1278	Stapl c1 Fr. Albrecht A 425	c3 3488
Stapl a3 Hr. Faulenbach A 421	a2 2153	Stapl c2 Fr. Hartmann N 7005	c6 3365
Stapl a4 Hr. Kasat A 420	a1 3305	Stapl c3 Fr. Wortmann A 425	c1 3466
Stapl a5 Fr. Schmidt A 418	a6 3513	Stapl c4 Hr. Student A 430	c5 3433
Stapl a6 Hr. Pohl A 418	a5 2733	Stapl c5 Fr. Genc A 428	c4 3378
Stapl a7 Fr. Pohle A 417	a11, a12 2689	Stapl c6 Fr. Rauchfuß N 7014	b5 2365
Stapl a8 Fr. Böhne A 415	a13, a14 3465	Stapl c7 Fr. Bönig-Pfaffmoschke A 425a	c2 2665
Stapl a9 Fr. Burkhardt A 416	a10 3511	Untere Denkmalschutzbehörde (UD)	
Stapl a10 Hr. Thomas A 416	a9 2259	UD 1 gegenseitig Fr. Milardovic N 6011A	3363
Stapl a11 Hr. Stiehler A 417	a12 3467	UD 2 gegenseitig Fr. Lange N 6011	3382
Stapl a12 Fr. Nüchel N 7017	a11 2714	UD 3 gegenseitig Fr. Dehnst N 6011A	2459
Stapl a13 Fr. Blüthgen A 415	a8, a14 2163		
Stapl a14 Hr. Thierbach A 415	a8, a13 2164		

Fachbereich Bau- und Wohnungsaufsicht
 Fachbereichsleiter BWA L
 Hr. Heymann
 M 470
 bwa@
 BWA a
 2881
 Fax: 2803

BWA a Bauaufsicht Hochbau Bauaufsichtsbezirke NORD	BWA b Bauaufsicht Hochbau Bauaufsichtsbezirke SUD	BWA c Mängelbeseitigung Bau- und Wohnungsmängel, Schornsteinfergenwesen	BWA d Bauaufsicht Hochbau Gebäude besond. Art und Nutzung, BetrVO
Gruppenleiter BWA a Hr. Werk M 468	a1 2590	kom. Gruppenleiter BWA b Hr. Obemeyer A 431	b2, L 3297
Gruppenleiter BWA c Hr. Drews N 6002	c24 2218	Gruppenleiter BWA d Hr. Heymann M 470	a 2881
BWA a1 Hr. Würdemann M 466	a4 2358	BWA c11 Fr. Stadelmann N 6004	c 2319
BWA a2 Fr. Kurnaz-Raof M 466	a3 2780	BWA c12 Hr. Grund N 6006	c11, c13 2366
BWA a3 Fr. Stein M 465	a3 3360	BWA d11 Fr. Ertürk	d11 3345
BWA a4 Hr. Winkler M 464	a4 2585	Teamielitung BWA d1 N. N.	d11 -
BWA a5 Hr. Özdemir A 436	a5 2506	Teamielitung BWA d2 N. N. A 435	d22 2349
BWA c22 Fr. Acker N 6003	c21, c23 4348	BWA d21 Hr. Schmitz A 435	d23 2593
BWA c23 Fr. Schwiemann A 424	c21, c22 2107	BWA d22 Hr. Griebel A 435	d2 2588
BWA c24 Hr. Petrowsky A 427	c, Stadt 11 3704	BWA d23 Fr. Lasch A 433	d21 -
BWA c25 Hr. Mayer A 427	c, c24 3701		

Fachbereich Vermessung und Geoinformation
 Fachbereichsleiter Verm L
 Hr. Hanisch
 N 6009
 fachbereich.vermessung@
 Verm a
 2042
 Fax: 2604

Verm a Datenservice, Planherstellung, Kartenwerke	Verm b Grundstücks- Bewertung	Verm c Liegenschafts- Kataster	Verm d Kommunale Vermessung Außendienst
Gruppenleiter Verm a Hr. Polack N 6015	a1 2434	Gruppenleiter Verm b Hr. Schneider N 7009	b1, b3 2375
Gruppenleiter Verm c Hr. Hanisch N 6009	c1 2042	Gruppenleiter Verm d Hr. Dreger N 7010	d1, d5 3367
Verm a1 Hr. Mezdorf N 7001	a, a2, a3 2741	Verm b1 Hr. Giefle N 7009	b, b2, b3 2740
Verm a2 Fr. Leibner N 7008 B	a1, a3 3042	Verm c1 Hr. Janovics N 6012	L 3494
Verm a3 Hr. Becker N 7008 B	a1, a2 2748	Verm c2 Hr. Lautsch N 6010	c3, c4 2742
Verm a4 Hr. Wickert N 7008 A	a5 3689	Verm c3 Hr. Ahlers N 6012 A	c1, c2 3495
Verm a5 Hr. Bechtluft N 7001	a4 3523	Verm c4 Hr. Sattler N 6010	c7 3851
Auszubildender Verm 1 Hr. Werner N 7008	2747	Verm c5 Hr. Dan N 6012 A	d1, d2 3279
		Verm c6 Fr. Borowski N 6010	c4 3827
		Verm c7 Fr. Beyer N 6013	c8, c10 4034
		Verm c8 Fr. Schultich N 6013	c9, c10 2738
		Verm c9 Hr. Barthum N 6012 A	c2 4035

Stand: 15. November 2021
 Legende
 Aufbau Feld
 Funktion
 Stellenzeichen
 Name
 Raum
 Telefon
 Abwesenheit
 N. N. - derzeit nicht besetzt

Bezirksamt Neukölln von Berlin
Stadtentwicklungsamt
 Amtsleiter Stadt L
 Hr. Groth
 N 6019
 stadplanung@
 Verm L
 2263
 Fax: 2418

Zentrale Auskunftsstelle, Haushalt, KLR, Negativezeugnisse, Baustellen	Gruppenleiter Stadt 1 Hr. Mohaupt N 6008	Stadt L 2407	Stadt 11 BWA c24 Fr. Patzwald A 424B	4113	Stadt 12 Fr. Müller N 6017	Stadt 13 2039	Stadt 13 Fr. Baklaci N 6017	Stadt 12 3512	Stadt 14 Fr. Strugale N 6007 negativzeugnis@	Stadt 1 2143	Stadt 15 Fr. Kurschat N 6016	Stadt 14 2242 baulastenauskunft@	Stadt FSJ-P N. N. N 7001	2447
Stadtplanerische Koordination	Stapl 1 gegenseitig Hr. Rehberger N 7016	2035	Stapl 2 gegenseitig Fr. Mayer N 7016	2422	Stapl 3 gegenseitig Fr. Peuker N 7016	2423								
	Wohnungsbau / Infrastruktur		Mietfragen / Wohnungspolitik		Öf. Beteiligung / Kommunikation									

- 31 Kolleginnen und Kollegen
- Bauaufsichtsbezirke Hoch- und Sonderbau

Fachbereich Stadtplanung
 Fachbereichsleiter Stadt L
 Hr. Groth
 N 6019
 stadplanung@
 Stapl 1
 2263
 Fax: 2418

Stapl a Projekte, Planungen, Stadterneuerung, Milieuschutz	Stapl b Bauleitplanung	Stapl c / UD Untere Denkmalschutz-behöde, Einhaltungsverordnungen, planungsrechtliche Beurteilung	Stapl QM Quartiersmanagement
Gruppenleiter Stapl a Hr. Türk A 422	a4, a9 2517	Gruppenleiter Stapl b Hr. Göres N 7002	b1 2008
Gruppenleiter Stapl c Hr. Rieser N 6001	c2, c5/UD 1, 3 2009	Gruppenleiterin QM 1 Hr. Stooß A 109	QM 1 2274
Stapl a1 Hr. Dr. Tölle A 420	a4 2186	Stapl b1 Fr. i. Böhm N 7004	b2 2998
Stapl a2 Hr. Fenske A 421	a3 1278	Stapl c1 Fr. Albrecht A 425	c3 3488
Stapl a3 Hr. Faulenbach A 421	a2 2153	Stapl c2 Fr. Hartmann N 7005	c6 3365
Stapl a4 Hr. Kasat A 420	a1 3305	Stapl c3 Hr. Wortmann A 425	c1 3466
Stapl a5 Fr. Schmidt A 418	a6 3513	Stapl c4 Fr. Student A 430	c5 3433
Stapl a6 Hr. Pohl A 418	a5 2733	Stapl c5 Fr. Genc A 428	c4 3378
Stapl a7 Fr. Pohle A 417	a11, a12 2689	Stapl c6 Fr. Bönig-Pfaffmoschke A 425a	c2 2665
Stapl a8 Fr. Böhre A 415	a13, a14 3465	Untere Denkmal-schutzbehörde (UD)	
Stapl a9 Fr. Burkhardt A 416	a10 3511	UD 1 gegenseitig Fr. Milardovic N 6011A	3363
Stapl a10 Hr. Thomas A 416	a9 2259	UD 2 gegenseitig Fr. Lange N 6011	3382
Stapl a11 Hr. Stiehler A 417	a12 3467	UD 3 gegenseitig Fr. Dehnst N 6011A	2459
Stapl a12 Fr. Nückel N 7017	a11 2714		
Stapl a13 Fr. Blüthgen A 415	a8, a14 2163		
Stapl a14 Hr. Thierbach A 415	a8, a13 2164		

Fachbereich Bau- und Wohnungsaufsicht
 Fachbereichsleiter BWA L
 Hr. Heymann
 N 6009
 bwa@
 BWA a
 2881
 Fax: 2803

BWA a Bauaufsicht Hochbau Bauaufsichtsbezirke NORD	BWA b Bauaufsicht Hochbau Bauaufsichtsbezirke SUD	BWA c Mängelbeseitigung Bau- und Wohnungsmängel, Schornsteinferngewesen	BWA d Bauaufsicht Hochbau Gebäude besond. Art und Nutzung, BetrVO
Gruppenleiter BWA a Hr. Werk M 468	a1 2590	kom. Gruppenleiter BWA b Hr. Obermeyer A 431	b2, L 3297
Gruppenleiter BWA c Hr. Dreus N 6002	c24 2218	Gruppenleiter BWA L Hr. Heymann M 470	a 2881
BWA a1 Hr. Würdemann M 466	a4 2358	BWA c11 Hr. Stadelmann N 6004	c 2319
BWA a2 Fr. Kurnaz-Raof M 466	a3 2780	BWA c12 Hr. Grund N 6008	c11, c13 2366
BWA a3 Fr. Stein M 465	a3 3360	BWA d11 Fr. Ertürk	d12 3345
BWA a4 Hr. Winkler M 464	a4 2585	BWA d11 Fr. Ertürk	d12 3345
BWA a5 Hr. Özdemir A 436	b3, b5 2506	A 424	2589
BWA c22 Fr. Acker N 6003	c21, c23 4348	Teamleitung BWA d2 N. N. A 435	d22 2349
BWA c23 Fr. Schwiemann A 424	c21, c22 2107	BWA d21 Hr. Schmitz A 435	d23 2593
BWA c24 Hr. Petrowsky A 427	c, Stadt 11 3704	BWA d22 Hr. Griebel A 435	d2 2588
BWA c25 Hr. Mayer A 427	c, c24 3701	BWA d23 Fr. Lasch A 433	d21 -

**Fachbereich
 Bau- und
 Wohnungsaufsicht**

Fachbereich Vermessung und Geoinformation
 Fachbereichsleiter Verm L
 Hr. Dan
 N 6009
 fachbereich.vermessung@
 Verm a
 2604
 Fax: 2604

Verm a Kartenwerke	Verm b	Verm c	Verm d
Gruppenleiter Verm a Hr. Polak N 6009	a1 2741	Gruppenleiter Verm b Hr. Schmalz N 7009	b1, b3 2740
Gruppenleiter Verm c Hr. Janovics N 6012	c1 3494	Gruppenleiter Verm d Hr. Priemer N 7010	d1, d5 2743
Verm a1 Hr. Mezdorf N 7001	a, a2, a3 2741	Verm b1 Hr. Giefe N 7009	b, b2, b3 2740
Verm a2 Hr. Lehner N 7008 B	a2, a3 3042	Verm c1 Hr. Lautsch N 6010	c1, c2 2737
Verm a3 Hr. Becker N 7009	a1, a2 3689	Verm c2 Hr. Lautsch N 6010	c3, c4 2742
Verm a4 Hr. Winkler N 7008 A	a5 3689	Verm c3 Hr. Lautsch N 6010	c1, c2 3851
Verm a5 Hr. Bechtluft N 7001	a4 3523	Verm c4 Hr. Lautsch N 6010	c7 3851
Auszubildender Verm 1 Hr. Werner N 7008	2747	Verm c6 Fr. Dan N 6012 A	c4 4035
		Verm c7 Fr. Borowski N 6010	c4 3827
		Verm c8 Fr. Beyer N 6013	c9, c10 4034
		Verm c9 Fr. Schultich N 6013	c8, c10 2738
		Verm c10 Hr. Barthum N 6012 A	c2 4035
		Verm d1 Hr. Priemer N 7010	d, d5 2743
		Verm d2 Hr. Holzheid N 7007	d1, d5 2863
		Verm d3 Hr. Hagen N 7006	d4 2869
		Verm d4 Hr. Kologian N 7006	d3 2869
		Verm d5 Hr. Lauter N 7012	d1, d2 3279

- Bau- und Wohnungsmängel
- Schornsteinfegerangelegenheiten
- Baulasten
- Bauaktenarchiv

Stand: 15. November 2021
 Legende Aufbau Feld

Funktion	Stellenzeichen	Vertretung
Name	Raum	Telefon
Abwesenheit		
N. N. - derzeit nicht besetzt		

Bezirksamt Neukölln von Berlin
Stadtentwicklungsamt
 Amtsleiter Stadt L
 Hr. Groth Verm L
 N 6019 22 3
 stadplanung@ stadplanung@ Fax: 24 8

Zentrale Auskunftsstelle, Haushalt, KLR, Negativezeugnisse, Baustellen	Gruppenleiter Stadt 1 Stadt L	Stadt 11 BWA c24 Fr. Patzwaldt	Stadt 12 Fr. Müller	Stadt 13 Fr. Baklaci	Stadt 12 Hr. Strugale	Stadt 14 Hr. Strugale	Stadt 15 Fr. Kurschat	Stadt FSJ-P N. N.	
Stadtplanerische Koordination	Hr. Remberger N 7016 2035 Wohnungsbau / Infrastruktur	Hr. Mayer N 7016 2422 Mietfragen / Wohnungspolitik	Hr. Fecker N 7016 2423 Öff. Beteiligung / Kommunikation						

Auskunft / Stadtplanerische Koordination

Fachbereich Stadtplanung
 Fachbereichsleiter Stadt L
 Hr. Groth Stadt 1
 N 6019 2263
 stadplanung@ Fax: 2418

Stapf a Projekte, Planungen, Stadterneuerung, Milieuschutz	Stapf b Bauleitplanung	Stapf c / UD Untere Denkmalschutzbehörden, Einhaltungs- und Ordnungen, planungsrechtliche Beurteilung	Stapf QM Quartiersmanagement
Gruppenleiter Stapf a Hr. Türk a4, a9 A 422 2517	Gruppenleiter Stapf b Hr. Göres b1 N 7002 2008	Gruppenleiter Stapf c c2, c5/UD 1, 3 Hr. Rieser c2, c5 N 6001 2009	Gruppenleiter QM 1 Hr. Langer c1 A 112A 2274
Stapf a1 Hr. Dr. Tölle a4 A 420 2186	Stapf b1 Fr. i Böhm b2 N 7004 2998	Stapf c1 Fr. Albrecht c3 A 425 3488	QM 1 Hr. Stoof gegenseitig A 109 2294
Stapf a2 Hr. Fenske a3 A 421 1278	Stapf b2 Fr. von Lengerke b1 N 7005 3283	Stapf c2 Fr. Hartmann c6 A 429 3365	QM 2 gegenseitig Fr. Oltersdorf A 107 3272
Stapf a3 Hr. Faulenbach a2 A 421 2153	Stapf b3 Fr. Poy b4 N 7005 3364	Stapf c3 Hr. Wortmann c1 A 425 3466	QM 3 gegenseitig Fr. Branke A 110 3384
Stapf a4 Hr. Kasat a1 A 420 3305	Stapf b4 Fr. Nobiling b3 N 7013 3379	Stapf c4 Fr. Student c5 A 430 3433	QM 4 gegenseitig Fr. Bille Saldanha A 108 4293
Stapf a5 Fr. Schmidt a6 A 418 3513	Stapf b5 Fr. Humm b6 N 7003 2421	Stapf c5 Fr. Genc c4 A 428 3378	QM 5 gegenseitig Hr. Güleriyüz A 108 3932
Stapf a6 Hr. Pohl a5 A 418 2733	Stapf b6 Fr. Rauchfuß b5 N 7014 2365	Stapf c6 Fr. Böniß-Pfaffmoschke c2 A 425a 2665	
Stapf a7 Fr. Pohle a11, a12 A 417 2689		Untere Denkmalschutzbehörde (UD)	
Stapf a8 Fr. Böthe a13, a14 A 415 3465		UD 1 gegenseitig Fr. Milardovic N 6011A 3363	
Stapf a9 Fr. Burkhardt a10 A 416 3511		UD 2 gegenseitig Fr. Lange N 6011 3382	
Stapf a10 Hr. Thomas a9 A 416 2259		UD 3 gegenseitig Fr. Dehnst N 6011A 2459	
Stapf a11 Hr. Stiehler a12 A 417 3467			
Stapf a12 Fr. Nüchel a11 N 7017 2714			
Stapf a13 Fr. Blüthgen a8, a14 A 415 2163			
Stapf a14 Hr. Thierbach a8, a13 A 415 2164			

Fachbereich Bau- und Wohnungsaufsicht
 Fachbereichsleiter BWA L
 Hr. Heymann BWA a
 M 470 2881
 bwa@ Fax: 2803

BWA a Bauaufsicht Hochbau Bauaufsichtsbezirke NORD	BWA b Bauaufsicht Hochbau Bauaufsichtsbezirke SUD	BWA c Mängelbeseitigung Bau- und Wohnungsmängel, Schornsteinfergenwesen	BWA d Bauaufsicht Hochbau Gebäude besond. Art und Nutzung, BetrVO
Gruppenleiter BWA a Hr. Werk a1 M 468 2590	kom. Gruppenleiter BWA b Hr. Obemeyer b2, L A 431 3297	Gruppenleiter BWA c Hr. Drews c24 N 6002 2218	Gruppenleiter BWA L Hr. Heymann a M 470 2881
BWA a1 Hr. Würdemann a4 M 466 2358	BWA b1 Fr. Stejer b1 A 432 2245	BWA c11 Hr. Stadelmann c N 6004 2319	Teamleitung BWA d1 N. N. -
BWA a2 Fr. Kurnaz-Raof a3 N 7005 2780	BWA b2 Fr. Gencoglu b A 429 2141	BWA c12 c11, c13 Hr. Grund c12 N 6006 3296	BWA d11 Fr. Ertürk d12 M 467 3345
BWA a3 Fr. Stein a2 M 465 2367	BWA b3 Hr. Nibbrig a5, b4, b5 A 425 2109	BWA c13 Fr. Schimanke c12 N 6005 2318	BWA d12 Hr. Renner d11 M 467 3360
BWA a4 Hr. Winkler a1 M 464 1528	BWA b4 Fr. Bolter b3, b5 A 436 2136	Teamleitung BWA c2 N. N. -	BWA d13 Fr. Clzmeel a M 465 2585
	BWA b5 a5, b3, b4 Fr. Kocak-Yilmaz A 436 2180	BWA c21 c22, c23 Fr. Dettloff A 424 2589	Bauaktenarchiv bauaktenarchiv@
	BWA b5 Hr. Özdemir b3, b5 A 436 2506	BWA c22 c21, c23 Fr. Acker N 6003 4348	Teamleitung BWA d2 N. N. A 435 2349
		BWA c23 c21, c22 Fr. Schwimann A 424 2107	BWA d21 Hr. Schmitz d23 A 435 2593
		BWA c24 c, Stadt 11 Hr. Petrowsky A 427 3704	BWA d22 Hr. Griebel d2 A 435 2588
		BWA c25 c, c24 Hr. Mayer c, c24 A 427 3701	BWA d23 Fr. Lasch d21 A 433 -

Fachbereich Vermessung und Geoinformation
 Fachbereichsleiter Verm L
 Hr. Hanisch Verm a
 N 6009 2042
 fachbereich.vermessung@ Fax: 2604

Verm a Datenservice, Planherstellung, Kartenwerke	Verm b Grundstücks-Bewertung	Verm c Liegenschafts-Kataster	Verm d Kommunale Vermessung Außendienst
Gruppenleiter Verm a Hr. Polack a1 N 6015 2434	Gruppenleiter Verm b Hr. Schneider b1, b3 N 7009 2375	Gruppenleiter Verm L Hr. Hanisch c1 N 6009 2042	Gruppenleiter Verm d Hr. Dreger d1, d5 N 7010 3367
Verm a1 Hr. Mezdorf a, a2, a3 N 7001 2741	Verm b1 Hr. Giefle b, b2, b3 N 7009 2740	Verm c1 Hr. Janovics L N 6012 3494	Verm d1 Hr. Priemer d, d5 N 7010 2743
Verm a2 Fr. Leibner a1, a3 N 7008 B 3042	Verm b2 Hr. Pergande b1, b3 N 7009 A 2737	Verm c2 Hr. Lautsch c3, c4 N 6010 2742	Verm d2 Hr. Holzheid d1, d5 N 7007 2863
Verm a3 Hr. Becker a1, a2 N 7008 B 2748	Verm b3 Hr. Burchardt b, b1, b2 N 7009 A 2467	Verm c3 Hr. Ahlers c1, c2 N 6012 A 3495	Verm d3 Hr. Hagen d4 N 7006 2869
Verm a4 Hr. Wickert a5 N 7008 A 3689		Verm c4 Fr. Sattler c7 N 6010 3851	Verm d4 Hr. Keloglan d3 N 7006 2869
Verm a5 Hr. Bechtluft a4 N 7001 3523		Verm c6 Fr. Dan N 6012 A 4035	Verm d5 Hr. Lauter d1, d2 N 7012 3279
Auszubildender Verm 1 Hr. Werner N 7008 2747		Verm c7 Fr. Borowski c4 N 6010 3827	
		Verm c8 Fr. Beyer c9, c10 N 6013 4034	
		Verm c9 Fr. Schultich c8, c10 N 6013 2738	
		Verm c10 Hr. Barthum c2 N 6012 A 4035	

Stand: 15. November 2021
 Legende Aufbau Feld
 Funktion
 Stellenzeichen Vertretung
 Name Telefon
 Abwesenheit
 N. N. - derzeit nicht besetzt

Bezirksamt Neukölln von Berlin
Stadtentwicklungsamt
 Amtsleiter Stadt L
 Hr. Groth Verm L
 N 6019 22 3
 stadplanung@ stadplanung@ Fax: 24 8

Zentrale Auskunftsstelle Haushalt, KLR, Negativzeugnisse, Baulasten	Gruppenleiter Stadt L	Stadt 11 Fr. Patzwald	BWA c24	Stadt 12 Fr. Müller	Stadt 13	Stadt 13 Fr. Baklaci	Stadt 12	Stadt 14 Fr. Strugale	Stadt 1	Stadt 15 Fr. Kurschat	Stadt 14	Stadt FSJ-P N. N.
Stadtplanerische Koordination	Fr. Remberger N 7016 2035	Fr. Mayer N 7016 2422	Fr. Fecker N 7016 2423									

Auskunft / Stadtplanerische Koordination

Fachbereich Stadtplanung
 Fachbereichsleiter Stadt L
 Hr. Groth Stapl 1
 N 6019 2263
 stadplanung@ Fax: 2418

Stapl a Projekte, Planungen, Stadterneuerung, Mileuschutz	Stapl b Bauleitplanung	Stapl c / UD Untere Denkmalschutz- behörden, Erhaltungsver- ordnungen, planungs- rechtliche Beurteilung	Stapl QM Quartiersmanagement
Gruppenleiter Stapl a Hr. Turk a4, a9 A 422 2517	Gruppenleiter Stapl b Hr. Göres b1 N 7002 2008	Gruppenleiter Stapl c c2, c5/UD 1, 3 Hr. Rieser c2, c5/UD 1, 3 N 6001 2009	Gruppenleiterin QM 1 Fr. Krüger OM 1 A 112A 2274
Stapl a1 Hr. Dr. Tölle a4 A 420 2186	Stapl b1 Fr. l. Böhm b2 N 7004 2998	Stapl c1 Fr. Albrecht c3 A 425 3488	QM 1 Hr. Stoof gegenseitig A 109 2294
Stapl a2 Hr. Fenske a3 A 421 1278	Stapl b2 Fr. von Lengerke b1 N 7005 3283	Stapl c2 Fr. Hartmann c6 N 7005 3365	QM 2 gegenseitig Fr. Altersdorf A 107 3272
Stapl a3 Hr. Faulenbach a2 A 421 2153	Stapl b3 Fr. Poy b4 N 7005 3364	Stapl c3 Hr. Wortmann c1 A 425 3466	QM 3 gegenseitig Fr. Branke A 110 3384
Stapl a4 Hr. Kasat a1 A 420 3305	Stapl b4 Hr. Nobiling b3 N 7013 3379	Stapl c4 Fr. Student c5 A 430 3433	QM 4 gegenseitig Fr. Bille Saldanha A 108 4293
Stapl a5 Fr. Schmidt a6 A 418 3513	Stapl b5 Fr. Humm b6 N 7003 2421	Stapl c5 Fr. Genc c4 A 428 3378	QM 5 gegenseitig Hr. Güleriyüz A 108 3932
Stapl a6 Hr. Pohl a5 A 418 2733	Stapl b6 Fr. Rauchfuß b5 N 7014 2365	Stapl c6 Fr. Böniß-Pfaffenschöke c2 A 425a 2665	
Stapl a7 Fr. Pohle a11, a12 A 417 2689			
Stapl a8 Fr. Böthe a13, a14 A 415 3465			
Stapl a9 Fr. Burkhardt a10 A 416 3511			
Stapl a10 Hr. Thomas a9 A 416 2259			
Stapl a11 Hr. Stiehler a12 A 417 3467			
Stapl a12 Fr. Nüchel a11 N 7017 2714			
Stapl a13 Fr. Blüthgen a8, a14 A 415 2163			
Stapl a14 Hr. Thierbach a8, a13 A 415 2164			

Fachbereich Bau- und Wohnungsaufsicht

• 9 Kolleginnen und Kollegen

• Auskunft und Information extern

• Interne Dienste

• Negativzeugnisse

• Baulastenauskünfte

• Stadtplanerische Koordination:

• Wohnungsbau- und Infrastruktur

• Mietfragen und Wohnungspolitik

• Öffentlichkeitsbeteiligung und Kommunikation

Fachbereich Vermessung und Geoinformation

Verm a Datenservice, Liegenschaftskataster	Verm b Grundstücks- Bewertung	Verm c Liegenschafts- Kataster	Verm d Kommunale Vermessung Außendienst
Gruppenleiter Verm a Hr. Polack a1 N 6015 2434	Gruppenleiter Verm b Hr. Schneider b1, b3 N 7009 2375	Gruppenleiter Verm c Hr. Hanisch c1 N 6009 2042	Gruppenleiter Verm d Hr. Dreger d1, d5 N 7010 3367
Verm a1 Hr. Metzdorf a, a2, a3 N 7001 2741	Verm b1 Hr. Griefe b, b2, b3 N 7009 2740	Verm c1 Hr. Janovics L N 6012 3494	Verm d1 Hr. Priemer d, d5 N 7010 2743
Verm a2 Fr. Leibner a1, a3 N 7008 B 3042	Verm b2 Hr. Pergande b1, b3 N 7009 A 2737	Verm c2 Hr. Lautsch c3, c4 N 6010 2742	Verm d2 Hr. Holzheid d1, d5 N 7007 2863
Verm a3 Hr. Becker a1, a2 N 7008 B 2748	Verm b3 Hr. Burchardt b, b1, b2 N 7009 A 2467	Verm c3 Hr. Ahlers c1, c2 N 6012 A 3495	Verm d3 Hr. Hagen d4 N 7006 2869
Verm a4 Hr. Wickert a5 N 7008 A 3689		Verm c4 Fr. Sattler c7 N 6010 3851	Verm d4 Hr. Kelogian d5 N 7006 2869
Verm a5 Hr. Werner a4 N 7008 A 3523		Verm c6 Fr. Dan c N 6012 A 4035	Verm d5 Hr. Lauter d1, d2 N 7012 3279
		Verm c7 Fr. Borowski c4 N 6010 3827	
		Verm c8 Fr. Beyer c9, c10 N 6013 4034	
		Verm c9 Fr. Schultich c8, c10 N 6013 2738	
		Verm c10 Hr. Berhum c2 N 6012 A 3035	

Stand: 15. November 2021
 Legende Aufbau Feld
 Funktion
 Stellenzeichen Vertretung
 Name Telefon
 Abwesenheit
 N. N. - derzeit nicht besetzt

Bezirksamt Neukölln von Berlin
Stadtentwicklungsamt
 Amtsleiter Stadt L
 Hr. Groth
 N 6019
 stadplanung@
 Verm L
 2263
 Fax: 2418

Zentrale Auskunftsstelle, Haushalt, KLR, Negativzeugnisse, Baustellen	Gruppenleiter Stadt 1 Hr. Mohaupt N 6008	Stadt L 2407	Stadt 11 BWA c24 Fr. Patzwald A 424B	4113	Stadt 12 Fr. Müller N 6017	2039	Stadt 13 Fr. Baklaci N 6017	Stadt 12 3512	Stadt 14 Hr. Strugale N 6007 negativzeugnis@	Stadt 1 2143	Stadt 15 Fr. Kurschat N 6016	Stadt 14 2242 baulastenauskunft@	Stadt FSJ-P N. N. N 7001	2447
Stadtplanerische Koordination	Stapl 1 gegenseitig Hr. Rehberger N 7016	2035	Stapl 2 gegenseitig Fr. Mayer N 7016	2422	Stapl 3 gegenseitig Fr. Peuker N 7016	2423	OF Beteiligung / Kommunikation							

Fachbereich Stadtplanung Fachbereichsleiter Stadt L Hr. Groth N 6019 stadplanung@			
Stapl 1 Hr. Groth N 6019 stadplanung@		Stapl 1 Fax: 2418	
Stapl a Projekte, Planungen, Stadterneuerung, Milieuschutz	Stapl b Bauleitplanung	Stapl c / UD Untere Denkmalschutzbehörden, Einhaltungsverordnungen, planungsrechtliche Beurteilung	Stapl QM Quartiersmanagement
Gruppenleiter Stapl a Hr. Türk A 422	a4, a9 2517	Gruppenleiter Stapl b Hr. Göres N 7002	b1 2008
Gruppenleiter Stapl c Hr. Rieser N 6001	c2, c5/UD 1, 3 2009	Gruppenleiter QM 1 Fr. Krüger A 112A	QM 1 2274
Stapl a1 Hr. Dr. Tölle A 420	a4 2186	Stapl b1 Fr. I. Böhm N 7004	b2 2998
Stapl a2 Hr. Fenske A 421	a3 1278	Stapl c1 Fr. Albrecht A 425	c3 3488
Stapl a3 Hr. Faulenbach A 421	a2 2153	Stapl c2 Fr. Hartmann N 7005	c6 3365
Stapl a4 Hr. Kasat A 420	a4 330	Stapl c3 Fr. Wortmann A 425	c1 3466
Stapl a5 Fr. Schmidt A 418	a5 351	QM 2 Fr. Oltersdorf A 110	QM 2 gegenseitig 3272
Stapl a6 Hr. Pohl A 418	a5 2733	QM 3 Fr. Branke A 110	QM 3 gegenseitig 3384
Stapl a7 Fr. Pohle A 417	a11, a12 2689	M 4 Bille Saldanha 108	M 4 gegenseitig 4293
Stapl a8 Fr. Böhne A 415	a13, a14 3465	M 5 Guleryüz 108	M 5 gegenseitig 3932
Stapl a9 Fr. Burkhardt A 416	a10 3511	Stapl c6 Fr. Bönig-Pfaffmoschke A 425a	c2 2665
Stapl a10 Hr. Thomas A 416	a9 2259	UD 1 Fr. Milardovic N 6011A	UD 1 gegenseitig 3363
Stapl a11 Hr. Stiehler A 417	a12 3467	UD 2 Fr. Lange N 6011	UD 2 gegenseitig 3382
Stapl a12 Fr. Nüchel N 7017	a11 2714	UD 3 Fr. Dehnst N 6011A	UD 3 gegenseitig 2459
Stapl a13 Fr. Blüthgen A 415	a8, a14 2163	Untere Denkmalschutzbehörde (UD)	
Stapl a14 Hr. Thierbach A 415	a8, a13 2164		

**Fachbereich
Stadtplanung**

Fachbereich Bau- und Wohnungsaufsicht Fachbereichsleiter BWA L Hr. Heymann M 470 bwa@			
BWA a Bauaufsicht Hochbau Bauaufsichtsbezirke NORD		BWA b Bauaufsicht Hochbau Bauaufsichtsbezirke SUD	BWA c Mängelbeseitigung Bau- und Wohnungsmängel, Schornsteinfergenwesen
Gruppenleiter BWA a Hr. Werk M 468	a1 2590	kom. Gruppenleiter BWA b Hr. Obermeyer A 431	b2, L 3297
Gruppenleiter BWA c Hr. Drews N 6002	c24 2218	Gruppenleiter BWA d Hr. Heymann M 470	a 2881
BWA a1 Hr. Würdemann M 466	a4 2358	BWA c11 Hr. Stadelmann N 6004	c 2319
BWA a2 Fr. Kurnaz-Raof N 7015	a3 2780	BWA c12 Hr. Grund N 6006	c11, c13 3296
BWA a3 Fr. Stein M 465	a2 2367	BWA c13 Fr. Schimanke N 6005	c12 2318
BWA a4 Hr. Winkler M 464	a1 1528	BWA d12 Hr. Renner M 467	d11 3360
BWA b1 Fr. Stejer A 432	b1 2245	BWA d11 Fr. Ertürk M 467	d12 3345
BWA b2 Fr. Gencoglu A 429	b 2141	BWA d12 Hr. Renner M 467	d11 3360
BWA b3 Hr. Nibbrig A 432	a5, b4, b5 2109	BWA d13 Fr. Clzmeel M 465	a 2585
BWA b4 Fr. Bolter A 436	b3, b5 2136	Bauaktenarchiv bauaktenarchiv@	
BWA b5 Fr. Kocak-Yilmaz A 436	a5, b3, b4 2180	BWA c21 Fr. Dettloff A 424	c22, c23 2589
BWA b5 Hr. Özdemir A 436	b3, b5 2506	BWA c22 Fr. Acker N 6003	c21, c23 4348
BWA c21 Fr. Dettloff A 424	c22, c23 2589	BWA c23 Fr. Schwiemann A 424	c21, c22 2107
BWA c22 Fr. Acker N 6003	c21, c23 4348	BWA c24 Hr. Petrowsky A 427	c, Stadt 11 3704
BWA c23 Fr. Schwiemann A 424	c21, c22 2107	BWA d22 Hr. Griebel A 435	d2 2588
BWA c24 Hr. Petrowsky A 427	c, Stadt 11 3704	BWA d23 Fr. Lasch A 433	d21 -

Fachbereich Vermessung und Geoinformation Fachbereichsleiter Verm L Hr. Hanisch N 6009 fachbereich.vermessung@			
Verm a Datenservice, Planherstellung, Kartenwerke	Verm b Grundstücks- Bewertung	Verm c Liegenschafts- Kataster	Verm d Kommunale Vermessung Außendienst
Gruppenleiter Verm a Hr. Polack N 6015	a1 2434	Gruppenleiter Verm b Hr. Schneider N 7009	b1, b3 2375
Gruppenleiter Verm c Hr. Hanisch N 6009	c1 2042	Gruppenleiter Verm d Hr. Dreger N 7010	d1, d5 3367
Verm a1 Hr. Mezdorf N 7001	a, a2, a3 2741	Verm b1 Hr. Stiefel N 7009	b, b2, b3 2740
Verm a2 Fr. Leibner N 7008 B	a1, a3 3042	Verm c1 Hr. Janovics N 6012	L 3494
Verm a3 Hr. Becker N 7008 B	a1, a2 2748	Verm c2 Hr. Lautsch N 6010	c3, c4 2742
Verm a4 Hr. Wickert N 7008 A	a5 3689	Verm c3 Hr. Ahlers N 6012 A	c1, c2 3495
Verm a5 Hr. Bechtluft N 7001	a4 3523	Verm c4 Hr. Sattler N 6010	c7 3851
Auszubildender Verm 1 Hr. Werner N 7008	2747	Verm c6 Fr. Dan N 6012 A	- 4035
		Verm c7 Fr. Borowski N 6010	c4 3827
		Verm c8 Fr. Beyer N 6013	c9, c10 4034
		Verm c9 Fr. Schultich N 6013	c8, c10 2738
		Verm c10 Hr. Barthum N 6012 A	c2 4035

Stand: 15. November 2021
 Legende
 Aufbau Feld
 Funktion
 Stellenzeichen
 Name
 Raum
 Telefon
 Abwesenheit
 N. N. - derzeit nicht besetzt

Bezirksamt Neukölln von Berlin
Stadtentwicklungsamt
 Amtsleiter Stadt L
 Hr. Groth
 N 6019
 stadtplanung@

Zentrale Auskunftsstelle, Haushalt, KLR, Negativzeugnisse, Baustellen	Gruppenleiter Stadt 1 Hr. Mohaupt N 6008	Stadt L 2407	Stadt 11 BWA c24 Fr. Patzwaldt A 424B	4113	Stadt 12 Fr. Müller N 6017	Stadt 13 Fr. Baklaci N 6017	Stadt 12 3512	Stadt 14 Hr. Strugale N 6007 negativzeugnis@	Stadt 1 2143	Stadt 15 Fr. Kurschat N 6016	Stadt 14 2242 baulastenauskunft@	Stadt FSJ-P N. N. N 7001	2447
Stadtplanerische Koordination	Stapl 1 gegenseitig Hr. Rehberger N 7016	2035	Stapl 2 gegenseitig Fr. Mayer N 7016	2422	Stapl 3 gegenseitig Fr. Peuker N 7016	2423	OF Beteiligung / Kommunikation						

Fachbereich Stadtplanung Fachbereichsleiter Stadt L Hr. Groth N 6019 stadtplanung@				Stapl 1 2263 Fax: 2418			
Stapl a Projekte, Planungen, Stadterneuerung, Milieuschutz		Stapl b Bauleitplanung		Stapl c / UD Untere Denkmalschutzbehörde, Erhaltungsverordnungen, planungsrechtliche Beurteilung		Stapl QM Quartiersmanagement	
Gruppenleiter Stapl a Hr. Türk A 422		Gruppenleiter Stapl b Hr. Göres N 7002		Gruppenleiter Stapl c c2, c5/UD 1, 3 Hr. Rieser N 6001		Gruppenleiterin QM 1 Fr. Krüger A 112A	
Stapl a1 Hr. Dr. Tölle A 420		Stapl b1 Fr. J. Böhm N 7004		Stapl c1 Fr. Albrecht A 425		QM 1 Hr. Stoof A 109	
Stapl a2 Hr. Fenske A 421		Stapl b2 Fr. von Lengerke N 7015		Stapl c2 Fr. Hartmann N 7005		QM 2 gegenseitig Fr. Oltersdorf A 107	
Stapl a3 Hr. Faulenbach A 421		Stapl b3 Fr. Poy N 7005		Stapl c3 Hr. Wortmann A 425		QM 3 gegenseitig Fr. Branke A 110	
Stapl a4 Hr. Kasat A 420		Stapl b4 Fr. Poy N 7005		Stapl c4 Hr. Wortmann A 425		QM 4 gegenseitig Bille Saldanha 108	
Stapl a5 Fr. Schmidt A 418		Stapl b5 Fr. Rauchfuß N 7014		Stapl c5 Fr. Bönig-Pfaffenschke A 425a		QM 5 gegenseitig Guleryüz 108	
Stapl a6 Hr. Pohl A 418		Stapl b6 Fr. Rauchfuß N 7014		Stapl c6 Fr. Bönig-Pfaffenschke A 425a		QM 6 gegenseitig Fr. Bönig-Pfaffenschke A 425a	
Stapl a7 Fr. Pohle A 417		Stapl b7 Fr. Rauchfuß N 7014		Stapl c7 Fr. Bönig-Pfaffenschke A 425a		QM 7 gegenseitig Fr. Bönig-Pfaffenschke A 425a	
Stapl a8 Fr. Böthe A 415		Stapl b8 Fr. Rauchfuß N 7014		Stapl c8 Fr. Bönig-Pfaffenschke A 425a		QM 8 gegenseitig Fr. Bönig-Pfaffenschke A 425a	
Stapl a9 Fr. Burkhardt A 416		Stapl b9 Fr. Rauchfuß N 7014		Stapl c9 Fr. Bönig-Pfaffenschke A 425a		QM 9 gegenseitig Fr. Bönig-Pfaffenschke A 425a	
Stapl a10 Hr. Thomas A 416		Stapl b10 Fr. Rauchfuß N 7014		Stapl c10 Fr. Bönig-Pfaffenschke A 425a		QM 10 gegenseitig Fr. Bönig-Pfaffenschke A 425a	
Stapl a11 Hr. Stiehler A 417		Stapl b11 Fr. Rauchfuß N 7014		Stapl c11 Fr. Bönig-Pfaffenschke A 425a		QM 11 gegenseitig Fr. Bönig-Pfaffenschke A 425a	
Stapl a12 Fr. Nückel N 7017		Stapl b12 Fr. Rauchfuß N 7014		Stapl c12 Fr. Bönig-Pfaffenschke A 425a		QM 12 gegenseitig Fr. Bönig-Pfaffenschke A 425a	
Stapl a13 Fr. Blüthgen A 415		Stapl b13 Fr. Rauchfuß N 7014		Stapl c13 Fr. Bönig-Pfaffenschke A 425a		QM 13 gegenseitig Fr. Bönig-Pfaffenschke A 425a	
Stapl a14 Hr. Thierbach A 415		Stapl b14 Fr. Rauchfuß N 7014		Stapl c14 Fr. Bönig-Pfaffenschke A 425a		QM 14 gegenseitig Fr. Bönig-Pfaffenschke A 425a	

Fachbereich Stadtplanung

• **39 Kolleginnen und Kollegen**

• **4 Arbeitsgruppen:**

- Projekte / Planungen / Stadterneuerung / Milieuschutz
- Bauleitplanung
- Untere Denkmalschutzbehörde / Erhaltungsverordnungen / planungsrechtliche Beurteilung
- Quartiersmanagement

Fachbereich Bau- und Wohnungsaufsicht Fachbereichsleiter Stadt L Hr. Groth N 6019 bwa@				Stapl 1 2263 Fax: 2803			
BWA a Bauaufsicht Hochbau Bauaufsichtsbezirke NORD		BWA b Bauaufsicht Hochbau Bauaufsichtsbezirke SUD		BWA c Mängelbeseitigung Bau- und Wohnungsmängel, Schornsteinfegerwesen		BWA d Bauaufsicht Hochbau Gebäude besond. Art und Nutzung, BetrVO	
Gruppenleiter BWA a Hr. Böhmer M 470		kom. Gruppenleiter BWA b Hr. Stajer A 433		Gruppenleiter BWA c Fr. Stadelmann N 6004		Gruppenleiter BWA d Fr. Heymann A 470	
BWA a1 Hr. Würdemann M 466		BWA b1 Fr. Stajer A 433		BWA c1 Fr. Stadelmann N 6004		BWA d1 Fr. Heymann A 470	
BWA a2 Fr. Kurnaz-Raaf A 429		BWA b2 Fr. von Lengerke N 7015		BWA c2 Fr. Hartmann N 7005		BWA d2 Fr. Ertürk M 467	
BWA a3 Fr. Stein M 465		BWA b3 Fr. Poy N 7005		BWA c3 Hr. Wortmann A 425		BWA d3 Fr. Ertürk M 467	
BWA a4 Hr. Winkler M 464		BWA b4 Fr. Poy N 7005		BWA c4 Hr. Wortmann A 425		BWA d4 Fr. Ertürk M 467	
BWA a5 Fr. Pohl A 418		BWA b5 Fr. Rauchfuß N 7014		BWA c5 Fr. Bönig-Pfaffenschke A 425a		BWA d5 Fr. Ertürk M 467	
BWA a6 Hr. Pohl A 418		BWA b6 Fr. Rauchfuß N 7014		BWA c6 Fr. Bönig-Pfaffenschke A 425a		BWA d6 Fr. Ertürk M 467	
BWA a7 Fr. Pohle A 417		BWA b7 Fr. Rauchfuß N 7014		BWA c7 Fr. Bönig-Pfaffenschke A 425a		BWA d7 Fr. Ertürk M 467	
BWA a8 Fr. Böthe A 415		BWA b8 Fr. Rauchfuß N 7014		BWA c8 Fr. Bönig-Pfaffenschke A 425a		BWA d8 Fr. Ertürk M 467	
BWA a9 Fr. Burkhardt A 416		BWA b9 Fr. Rauchfuß N 7014		BWA c9 Fr. Bönig-Pfaffenschke A 425a		BWA d9 Fr. Ertürk M 467	
BWA a10 Hr. Thomas A 416		BWA b10 Fr. Rauchfuß N 7014		BWA c10 Fr. Bönig-Pfaffenschke A 425a		BWA d10 Fr. Ertürk M 467	
BWA a11 Hr. Stiehler A 417		BWA b11 Fr. Rauchfuß N 7014		BWA c11 Fr. Bönig-Pfaffenschke A 425a		BWA d11 Fr. Ertürk M 467	
BWA a12 Fr. Nückel N 7017		BWA b12 Fr. Rauchfuß N 7014		BWA c12 Fr. Bönig-Pfaffenschke A 425a		BWA d12 Fr. Ertürk M 467	
BWA a13 Fr. Blüthgen A 415		BWA b13 Fr. Rauchfuß N 7014		BWA c13 Fr. Bönig-Pfaffenschke A 425a		BWA d13 Fr. Ertürk M 467	
BWA a14 Hr. Thierbach A 415		BWA b14 Fr. Rauchfuß N 7014		BWA c14 Fr. Bönig-Pfaffenschke A 425a		BWA d14 Fr. Ertürk M 467	

Fachbereich Vermessung und Geoinformation Fachbereichsleiter Verm L Hr. Groth N 6019 fachbereich.vermessung@				Verm a 2042 Fax: 2604			
Verm a Datenservice, Planherstellung, Kartenwerke		Verm b Grundstücks- Bewertung		Verm c Liegenschafts- Kataster		Verm d Kommunale Vermessung Außendienst	
Gruppenleiter Verm a Hr. Polack N 6015		Gruppenleiter Verm b Hr. Schneider N 7009		Gruppenleiter Verm c Hr. Hanisch N 6009		Gruppenleiter Verm d Hr. Dreger N 7010	
Verm a1 Hr. Polack N 6015		Verm b1 Hr. Schneider N 7009		Verm c1 Hr. Hanisch N 6009		Verm d1 Hr. Dreger N 7010	
Verm a2 Fr. Kurnaz-Raaf A 429		Verm b2 Fr. von Lengerke N 7015		Verm c2 Fr. Hartmann N 7005		Verm d2 Fr. Ertürk M 467	
Verm a3 Fr. Stein M 465		Verm b3 Fr. Poy N 7005		Verm c3 Hr. Wortmann A 425		Verm d3 Fr. Ertürk M 467	
Verm a4 Hr. Winkler M 464		Verm b4 Fr. Poy N 7005		Verm c4 Hr. Wortmann A 425		Verm d4 Fr. Ertürk M 467	
Verm a5 Fr. Pohl A 418		Verm b5 Fr. Rauchfuß N 7014		Verm c5 Fr. Bönig-Pfaffenschke A 425a		Verm d5 Fr. Ertürk M 467	
Verm a6 Hr. Pohl A 418		Verm b6 Fr. Rauchfuß N 7014		Verm c6 Fr. Bönig-Pfaffenschke A 425a		Verm d6 Fr. Ertürk M 467	
Verm a7 Fr. Pohle A 417		Verm b7 Fr. Rauchfuß N 7014		Verm c7 Fr. Bönig-Pfaffenschke A 425a		Verm d7 Fr. Ertürk M 467	
Verm a8 Fr. Böthe A 415		Verm b8 Fr. Rauchfuß N 7014		Verm c8 Fr. Bönig-Pfaffenschke A 425a		Verm d8 Fr. Ertürk M 467	
Verm a9 Fr. Burkhardt A 416		Verm b9 Fr. Rauchfuß N 7014		Verm c9 Fr. Bönig-Pfaffenschke A 425a		Verm d9 Fr. Ertürk M 467	
Verm a10 Hr. Thomas A 416		Verm b10 Fr. Rauchfuß N 7014		Verm c10 Fr. Bönig-Pfaffenschke A 425a		Verm d10 Fr. Ertürk M 467	
Verm a11 Hr. Stiehler A 417		Verm b11 Fr. Rauchfuß N 7014		Verm c11 Fr. Bönig-Pfaffenschke A 425a		Verm d11 Fr. Ertürk M 467	
Verm a12 Fr. Nückel N 7017		Verm b12 Fr. Rauchfuß N 7014		Verm c12 Fr. Bönig-Pfaffenschke A 425a		Verm d12 Fr. Ertürk M 467	
Verm a13 Fr. Blüthgen A 415		Verm b13 Fr. Rauchfuß N 7014		Verm c13 Fr. Bönig-Pfaffenschke A 425a		Verm d13 Fr. Ertürk M 467	
Verm a14 Hr. Thierbach A 415		Verm b14 Fr. Rauchfuß N 7014		Verm c14 Fr. Bönig-Pfaffenschke A 425a		Verm d14 Fr. Ertürk M 467	

Stand: 15. November 2021
 Legende
 Aufbau Feld
 Funktion
 Stellenzeichen
 Name
 Raum
 Telefon
 Abwesenheit
 N. N. - derzeit nicht besetzt

Bezirksamt Neukölln von Berlin Stadtentwicklungsamt Amtsleiter Stadt L Hr. Groth N 6019 stadtplanung@	Verm L 2263 Fax: 2418	Zentrale Auskunftsstelle, Haushalt, KLR, Negativ- zeugnisse, Baustellen	Gruppenleiter Stadt 1 Hr. Mohaupt N 6008	Stadt L 2407	Stadt 11 BWA c24 Fr. Patzwaldt A 424B 4113	Stadt 12 Fr. Müller N 6017 2039	Stadt 13 Fr. Baklaci N 6017 3512	Stadt 14 Hr. Strugale N 6007 negativzeugnis@	Stadt 15 Fr. Kurschat N 6016 2242	Stadt 14 baulastenauskunft@	Stadt FSJ-P N. N. N 7001 2447
		Stadtplanerische Koordination	Stapl 1 gegenseitig Hr. Rehberger N 7016 2035 Wohnungsbau / Infrastruktur	Stapl 2 gegenseitig Fr. Mayer N 7016 2422 Mietfragen / Wohnungspolitik	Stapl 3 gegenseitig Fr. Peuker N 7016 2423 Öffentl. Verwaltung / Kommunikation						

Fachbereich Stadtplanung Fachbereichsleiter Stadt L Hr. Groth N 6019 stadtplanung@	Stapl 1 2263 Fax: 2418
---	------------------------------

Fachbereich Bau- und Wohnungsaufsicht Fachbereichsleiter BWA L Hr. Heymann M 470 bwa@	BWA a 2881 Fax: 2803
--	----------------------------

Fachbereich Vermessung und Geoinformation Fachbereichsleiter Verm L Hr. Hanisch N 6009 fachbereich.vermessung@	Verm a 2042 Fax: 2604
---	-----------------------------

Stapl a - Projekte / Planungen / Stadterneuerung / Milieuschutz	Stapl b	Stapl c	Stapl d	Stapl e	Stapl f	Stapl g	Stapl h	Stapl i	Stapl j	Stapl k	Stapl l	Stapl m	Stapl n	Stapl o	Stapl p	Stapl q	Stapl r	Stapl s	Stapl t	Stapl u	Stapl v	Stapl w	Stapl x	Stapl y	Stapl z	Stapl aa	Stapl ab	Stapl ac	Stapl ad	Stapl ae	Stapl af	Stapl ag	Stapl ah	Stapl ai	Stapl aj	Stapl ak	Stapl al	Stapl am	Stapl an	Stapl ao	Stapl ap	Stapl aq	Stapl ar	Stapl as	Stapl at	Stapl au	Stapl av	Stapl aw	Stapl ax	Stapl ay	Stapl az	Stapl ba	Stapl bb	Stapl bc	Stapl bd	Stapl be	Stapl bf	Stapl bg	Stapl bh	Stapl bi	Stapl bj	Stapl bk	Stapl bl	Stapl bm	Stapl bn	Stapl bo	Stapl bp	Stapl bq	Stapl br	Stapl bs	Stapl bt	Stapl bu	Stapl bv	Stapl bw	Stapl bx	Stapl by	Stapl bz	Stapl ca	Stapl cb	Stapl cc	Stapl cd	Stapl ce	Stapl cf	Stapl cg	Stapl ch	Stapl ci	Stapl cj	Stapl ck	Stapl cl	Stapl cm	Stapl cn	Stapl co	Stapl cp	Stapl cq	Stapl cr	Stapl cs	Stapl ct	Stapl cu	Stapl cv	Stapl cw	Stapl cx	Stapl cy	Stapl cz	Stapl da	Stapl db	Stapl dc	Stapl dd	Stapl de	Stapl df	Stapl dg	Stapl dh	Stapl di	Stapl dj	Stapl dk	Stapl dl	Stapl dm	Stapl dn	Stapl do	Stapl dp	Stapl dq	Stapl dr	Stapl ds	Stapl dt	Stapl du	Stapl dv	Stapl dw	Stapl dx	Stapl dy	Stapl dz	Stapl ea	Stapl eb	Stapl ec	Stapl ed	Stapl ee	Stapl ef	Stapl eg	Stapl eh	Stapl ei	Stapl ej	Stapl ek	Stapl el	Stapl em	Stapl en	Stapl eo	Stapl ep	Stapl eq	Stapl er	Stapl es	Stapl et	Stapl eu	Stapl ev	Stapl ew	Stapl ex	Stapl ey	Stapl ez	Stapl fa	Stapl fb	Stapl fc	Stapl fd	Stapl fe	Stapl ff	Stapl fg	Stapl fh	Stapl fi	Stapl fj	Stapl fk	Stapl fl	Stapl fm	Stapl fn	Stapl fo	Stapl fp	Stapl fq	Stapl fr	Stapl fs	Stapl ft	Stapl fu	Stapl fv	Stapl fw	Stapl fx	Stapl fy	Stapl fz	Stapl ga	Stapl gb	Stapl gc	Stapl gd	Stapl ge	Stapl gf	Stapl gg	Stapl gh	Stapl gi	Stapl gj	Stapl gk	Stapl gl	Stapl gm	Stapl gn	Stapl go	Stapl gp	Stapl gq	Stapl gr	Stapl gs	Stapl gt	Stapl gu	Stapl gv	Stapl gw	Stapl gx	Stapl gy	Stapl gz	Stapl ha	Stapl hb	Stapl hc	Stapl hd	Stapl he	Stapl hf	Stapl hg	Stapl hh	Stapl hi	Stapl hj	Stapl hk	Stapl hl	Stapl hm	Stapl hn	Stapl ho	Stapl hp	Stapl hq	Stapl hr	Stapl hs	Stapl ht	Stapl hu	Stapl hv	Stapl hw	Stapl hx	Stapl hy	Stapl hz	Stapl ia	Stapl ib	Stapl ic	Stapl id	Stapl ie	Stapl if	Stapl ig	Stapl ih	Stapl ii	Stapl ij	Stapl ik	Stapl il	Stapl im	Stapl in	Stapl io	Stapl ip	Stapl iq	Stapl ir	Stapl is	Stapl it	Stapl iu	Stapl iv	Stapl iw	Stapl ix	Stapl iy	Stapl iz	Stapl ja	Stapl jb	Stapl jc	Stapl jd	Stapl je	Stapl jf	Stapl jg	Stapl jh	Stapl ji	Stapl jj	Stapl jk	Stapl jl	Stapl jm	Stapl jn	Stapl jo	Stapl jp	Stapl jq	Stapl jr	Stapl js	Stapl jt	Stapl ju	Stapl jv	Stapl jw	Stapl jx	Stapl jy	Stapl jz	Stapl ka	Stapl kb	Stapl kc	Stapl kd	Stapl ke	Stapl kf	Stapl kg	Stapl kh	Stapl ki	Stapl kj	Stapl kk	Stapl kl	Stapl km	Stapl kn	Stapl ko	Stapl kp	Stapl kq	Stapl kr	Stapl ks	Stapl kt	Stapl ku	Stapl kv	Stapl kw	Stapl kx	Stapl ky	Stapl kz	Stapl la	Stapl lb	Stapl lc	Stapl ld	Stapl le	Stapl lf	Stapl lg	Stapl lh	Stapl li	Stapl lj	Stapl lk	Stapl ll	Stapl lm	Stapl ln	Stapl lo	Stapl lp	Stapl lq	Stapl lr	Stapl ls	Stapl lt	Stapl lu	Stapl lv	Stapl lw	Stapl lx	Stapl ly	Stapl lz	Stapl ma	Stapl mb	Stapl mc	Stapl md	Stapl me	Stapl mf	Stapl mg	Stapl mh	Stapl mi	Stapl mj	Stapl mk	Stapl ml	Stapl mn	Stapl mo	Stapl mp	Stapl mq	Stapl mr	Stapl ms	Stapl mt	Stapl mu	Stapl mv	Stapl mw	Stapl mx	Stapl my	Stapl mz	Stapl na	Stapl nb	Stapl nc	Stapl nd	Stapl ne	Stapl nf	Stapl ng	Stapl nh	Stapl ni	Stapl nj	Stapl nk	Stapl nl	Stapl nm	Stapl nn	Stapl no	Stapl np	Stapl nq	Stapl nr	Stapl ns	Stapl nt	Stapl nu	Stapl nv	Stapl nw	Stapl nx	Stapl ny	Stapl nz	Stapl oa	Stapl ob	Stapl oc	Stapl od	Stapl oe	Stapl of	Stapl og	Stapl oh	Stapl oi	Stapl oj	Stapl ok	Stapl ol	Stapl om	Stapl on	Stapl oo	Stapl op	Stapl oq	Stapl or	Stapl os	Stapl ot	Stapl ou	Stapl ov	Stapl ow	Stapl ox	Stapl oy	Stapl oz	Stapl pa	Stapl pb	Stapl pc	Stapl pd	Stapl pe	Stapl pf	Stapl pg	Stapl ph	Stapl pi	Stapl pj	Stapl pk	Stapl pl	Stapl pm	Stapl pn	Stapl po	Stapl pp	Stapl pq	Stapl pr	Stapl ps	Stapl pt	Stapl pu	Stapl pv	Stapl pw	Stapl px	Stapl py	Stapl pz	Stapl qa	Stapl qb	Stapl qc	Stapl qd	Stapl qe	Stapl qf	Stapl qg	Stapl qh	Stapl qi	Stapl qj	Stapl qk	Stapl ql	Stapl qm	Stapl qn	Stapl qo	Stapl qp	Stapl qq	Stapl qr	Stapl qs	Stapl qt	Stapl qu	Stapl qv	Stapl qw	Stapl qx	Stapl qy	Stapl qz	Stapl ra	Stapl rb	Stapl rc	Stapl rd	Stapl re	Stapl rf	Stapl rg	Stapl rh	Stapl ri	Stapl rj	Stapl rk	Stapl rl	Stapl rm	Stapl rn	Stapl ro	Stapl rp	Stapl rq	Stapl rr	Stapl rs	Stapl rt	Stapl ru	Stapl rv	Stapl rw	Stapl rx	Stapl ry	Stapl rz	Stapl sa	Stapl sb	Stapl sc	Stapl sd	Stapl se	Stapl sf	Stapl sg	Stapl sh	Stapl si	Stapl sj	Stapl sk	Stapl sl	Stapl sm	Stapl sn	Stapl so	Stapl sp	Stapl sq	Stapl sr	Stapl ss	Stapl st	Stapl su	Stapl sv	Stapl sw	Stapl sx	Stapl sy	Stapl sz	Stapl ta	Stapl tb	Stapl tc	Stapl td	Stapl te	Stapl tf	Stapl tg	Stapl th	Stapl ti	Stapl tj	Stapl tk	Stapl tl	Stapl tm	Stapl tn	Stapl to	Stapl tp	Stapl tq	Stapl tr	Stapl ts	Stapl tu	Stapl tv	Stapl tw	Stapl tx	Stapl ty	Stapl tz	Stapl ua	Stapl ub	Stapl uc	Stapl ud	Stapl ue	Stapl uf	Stapl ug	Stapl uh	Stapl ui	Stapl uj	Stapl uk	Stapl ul	Stapl um	Stapl un	Stapl uo	Stapl up	Stapl uq	Stapl ur	Stapl us	Stapl ut	Stapl uu	Stapl uv	Stapl uw	Stapl ux	Stapl uy	Stapl uz	Stapl va	Stapl vb	Stapl vc	Stapl vd	Stapl ve	Stapl vf	Stapl vg	Stapl vh	Stapl vi	Stapl vj	Stapl vk	Stapl vl	Stapl vm	Stapl vn	Stapl vo	Stapl vp	Stapl vq	Stapl vr	Stapl vs	Stapl vt	Stapl vu	Stapl vv	Stapl vw	Stapl vx	Stapl vy	Stapl vz	Stapl wa	Stapl wb	Stapl wc	Stapl wd	Stapl we	Stapl wf	Stapl wg	Stapl wh	Stapl wi	Stapl wj	Stapl wk	Stapl wl	Stapl wm	Stapl wn	Stapl wo	Stapl wp	Stapl wq	Stapl wr	Stapl ws	Stapl wt	Stapl wu	Stapl wv	Stapl ww	Stapl wx	Stapl wy	Stapl wz	Stapl xa	Stapl xb	Stapl xc	Stapl xd	Stapl xe	Stapl xf	Stapl xg	Stapl xh	Stapl xi	Stapl xj	Stapl xk	Stapl xl	Stapl xm	Stapl xn	Stapl xo	Stapl xp	Stapl xq	Stapl xr	Stapl xs	Stapl xt	Stapl xu	Stapl xv	Stapl xw	Stapl xx	Stapl xy	Stapl xz	Stapl ya	Stapl yb	Stapl yc	Stapl yd	Stapl ye	Stapl yf	Stapl yg	Stapl yh	Stapl yi	Stapl yj	Stapl yk	Stapl yl	Stapl ym	Stapl yn	Stapl yo	Stapl yp	Stapl yq	Stapl yr	Stapl ys	Stapl yt	Stapl yu	Stapl yv	Stapl yw	Stapl yx	Stapl yy	Stapl yz	Stapl za	Stapl zb	Stapl zc	Stapl zd	Stapl ze	Stapl zf	Stapl zg	Stapl zh	Stapl zi	Stapl zj	Stapl zk	Stapl zl	Stapl zm	Stapl zn	Stapl zo	Stapl zp	Stapl zq	Stapl zr	Stapl zs	Stapl zt	Stapl zu	Stapl zv	Stapl zw	Stapl zx	Stapl zy	Stapl zz
Stapl a Projekte, Planungen, Stadterneuerung, Milieuschutz Gruppenleiter Stapl a a4, a9 Hr. Türk A 422 2517	Gruppenleiter Stapl b Hr. Göres N 7002 2008	Gruppenleiter Stapl c c2, c5/L Hr. Rieser N 6001 2009	Gruppenleiter Stapl d Hr. Kluge A 112A 2274	Gruppenleiter Stapl e Hr. Wierk M 468 2590	Gruppenleiter Stapl f Hr. Dews N 6002 2218	Gruppenleiter Stapl g Hr. Heymann M 470 2881	Gruppenleiter Stapl h Hr. Polak N 6015 2434	Gruppenleiter Verm b Hr. Schneider N 7009 2375	Gruppenleiter Verm c Hr. Hanisch N 6009 2042	Gruppenleiter Verm d Hr. Dreger N 7010 3367	Gruppenleiter Stapl a1 Hr. Dr. Tölle A 420 2186	Gruppenleiter Stapl b1 Hr. B. ... N 7004	Gruppenleiter Stapl c1 Hr. ... N 7005	Gruppenleiter Stapl d1 Hr. ... N 7006	Gruppenleiter Stapl e1 Hr. ... N 7007	Gruppenleiter Stapl f1 Hr. ... N 7008	Gruppenleiter Verm a1 Hr. Metzdorf N 7001 2741	Gruppenleiter Verm b1 Hr. Giefe N 7009 2740	Gruppenleiter Verm c1 Hr. Janovics N 6012 3494	Gruppenleiter Verm d1 Hr. Priemer N 7010 2743	Gruppenleiter Stapl a2 Hr. Fenske A 421 1278	Gruppenleiter Stapl b2 Fr. von Lengerke N 7015 3283	Gruppenleiter Stapl c2 Fr. Hartmann N 7005 3365	Gruppenleiter Stapl d2 Fr. ... A 107 3272	Gruppenleiter Stapl e2 Fr. Kurnaz-Raof A 429 2780	Gruppenleiter Stapl f2 Hr. Grund N 6006 3296	Gruppenleiter Stapl g2 Hr. Stadelmann N 6004 2319	Gruppenleiter Verm a2 Fr. Leibner N 7008 B 3042	Gruppenleiter Verm b2 Hr. Pergande N 7009 A 2737	Gruppenleiter Verm c2 Hr. Lautsch N 6010 2742	Gruppenleiter Verm d2 Hr. Holzheid N 7007 2863	Gruppenleiter Stapl a3 Hr. Faulenbach A 421 2153	Gruppenleiter Stapl b3 Hr. Poy N 7005 3364	Gruppenleiter Stapl c3 Hr. Wortmann A 425 3460	Gruppenleiter Stapl d3 Hr. ... A 110 3384	Gruppenleiter Stapl e3 Hr. Stein M 465 2367	Gruppenleiter Stapl f3 Hr. ... N 6005 2318	Gruppenleiter Verm a3 Hr. Becker N 7008 B 2748	Gruppenleiter Verm b3 Hr. Burchardt N 7009 A 2467	Gruppenleiter Verm c3 Hr. Ahlers N 6012 A 3495	Gruppenleiter Verm d3 Hr. Hagen N 7006 2869	Gruppenleiter Stapl a4 Hr. Kasat A 420 3305	Gruppenleiter Stapl b4 Hr. ... N 7013 3379	Gruppenleiter Stapl c4 Hr. ... A 430 3433	Gruppenleiter Stapl d4 Hr. ... A 108 4293	Gruppenleiter Stapl e4 Hr. ... M 464 1528	Gruppenleiter Stapl f4 Hr. ... A 436 2136	Gruppenleiter Verm a4 Hr. Wickert N 7008 A 3689	Gruppenleiter Verm b4 Hr. ... N 7009 A 2467	Gruppenleiter Verm c4 Hr. Sattler N 6010 3851	Gruppenleiter Verm d4 Hr. Keloglan N 7006 2869	Gruppenleiter Stapl a5 Fr. Schmidt A 418 3513	Gruppenleiter Stapl b5 Fr. Humm N 7003 2421	Gruppenleiter Stapl c5 Fr. Genc A 428 3378	Gruppenleiter Stapl d5 Hr. Güteryüz A 108 3932	Gruppenleiter Stapl e5 Fr. Kocak-Yilmaz A 436 2180	Gruppenleiter Stapl f5 Fr. ... A 424 2589	Gruppenleiter Verm a5 Hr. Bechtluft N 7001 3523	Gruppenleiter Verm b5 Hr. ... N 7009 A 2467	Gruppenleiter Verm c5 Hr. ... N 6012 A 4035	Gruppenleiter Verm d5 Hr. Lauter N 7012 3279	Gruppenleiter Stapl a6 Hr. Pohl A 418 2733	Gruppenleiter Stapl b6 Fr. Rauchtub N 7014 2365	Gruppenleiter																																																																																																																																																																																																																																																																																																																																																																																																																																																																																																																																																																																																																																																											



TOP 3: Vorstellung des Amtes

Sanierungsgebiet und Aktives Zentrum „Karl-Marx-Straße / Sonnenallee“

Förmliche Festlegung am 15.3.2011

Zwölfte Verordnung über die förmliche Festlegung von Sanierungsgebieten

Dauer bis (mind.) 2026

Größe ca. 120 ha

Ca. 740 Grundstücke

Ca. 26.000 Einwohner/innen

Vorauss. Gesamtkosten 55 Mio Euro

davon 29 Mio im Gebietsteil KMS und 26 Mio im Gebietsteil Sonnenallee

Bezirksamt Neukölln von Berlin Stadtentwicklungsamt Amtsleiter Stadt L Hr. Groth N 6019 stadtplanung@	Verm L 2263 Fax: 2418	Zentrale Auskunftsstelle, Haushalt, KLR, Negativ- zeugnisse, Baustellen	Gruppenleiter Stadt 1 Hr. Mohaupt N 6008	Stadt L 2407	Stadt 11 BWA c24 Fr. Patzwaldt A 424B 4113	Stadt 12 Fr. Müller N 6017	Stadt 13 2039	Stadt 12 Fr. Baklaci N 6017	Stadt 13 3512	Stadt 14 Hr. Strugale N 6007 negativzeugnis@	Stadt 1 2143	Stadt 15 Fr. Kurschat N 6016	Stadt 14 2242 baustellenauskunft@	Stadt FSJ-P N. N. N 7001	2447
		Stadtplanerische Koordination	Stapl 1 gegenseitig Hr. Rehberger N 7016 2035 Wohnungsbau / Infrastruktur	Stapl 2 gegenseitig Fr. Mayer N 7016 2422 Mietfragen / Wohnungspolitik	Stapl 3 gegenseitig Fr. Peuker N 7016 2423 Öffentl. Verwaltung / Kommunikation										

Fachbereich Stadtplanung
 Fachbereichsleiter Stadt L
 Hr. Groth
 N 6019
 stadtplanung@
 Stapl 1
 Fax: 2418

Fachbereich Bau- und Wohnungsaufsicht
 Fachbereichsleiter BWA L
 Hr. Heymann
 M 470
 bwa@
 BWA a
 2881
 Fax: 2803

Fachbereich Vermessung und Geoinformation
 Fachbereichsleiter Verm L
 Hr. Hanisch
 N 6009
 fachbereich.vermessung@
 Verm a
 2042
 Fax: 2604

Stapl a Projekte, Planungen, Stadterneuerung, Milieuschutz	Stapl a - Projekte / Planungen / Stadterneuerung / Milieuschutz										Verm a Service, Kartenwerke				Verm b Grundstücks- Bewertung		Verm c Liegenschafts- Kataster		Verm d Kommunale Vermessung Außendienst						
	Gruppenleiter Stapl a Hr. Türk A 422 2517	Gruppenleiter Stapl b Hr. Göres N 7002 2008	Gruppenleiter Stapl c Hr. Rieser N 6001 2009	Gruppenleiter Stapl d Hr. Kluge A 112A 2274	Gruppenleiter Stapl e Hr. Wierk M 468 2590	Gruppenleiter Stapl f Hr. Wierk M 468 2590	Gruppenleiter Stapl g Hr. Wierk M 468 2590	Gruppenleiter Stapl h Hr. Wierk M 468 2590	Gruppenleiter Stapl i Hr. Wierk M 468 2590	Gruppenleiter Stapl j Hr. Wierk M 468 2590	Gruppenleiter Stapl k Hr. Wierk M 468 2590	Gruppenleiter Stapl l Hr. Wierk M 468 2590	Gruppenleiter Stapl m Hr. Wierk M 468 2590	Gruppenleiter Stapl n Hr. Wierk M 468 2590	Gruppenleiter Stapl o Hr. Wierk M 468 2590	Gruppenleiter Stapl p Hr. Wierk M 468 2590	Gruppenleiter Stapl q Hr. Wierk M 468 2590	Gruppenleiter Stapl r Hr. Wierk M 468 2590	Gruppenleiter Stapl s Hr. Wierk M 468 2590	Gruppenleiter Stapl t Hr. Wierk M 468 2590	Gruppenleiter Stapl u Hr. Wierk M 468 2590	Gruppenleiter Stapl v Hr. Wierk M 468 2590	Gruppenleiter Stapl w Hr. Wierk M 468 2590	Gruppenleiter Stapl x Hr. Wierk M 468 2590	Gruppenleiter Stapl y Hr. Wierk M 468 2590
Stapl a1 Hr. Dr. Tölle A 420 2186	Stapl b1 Hr. Böhm N 7004	Stapl c1 Hr. Hartmann N 7005	Stapl d1 Hr. Kluge A 112A 2274	Stapl e1 Hr. Wierk M 468 2590	Stapl f1 Hr. Wierk M 468 2590	Stapl g1 Hr. Wierk M 468 2590	Stapl h1 Hr. Wierk M 468 2590	Stapl i1 Hr. Wierk M 468 2590	Stapl j1 Hr. Wierk M 468 2590	Stapl k1 Hr. Wierk M 468 2590	Stapl l1 Hr. Wierk M 468 2590	Stapl m1 Hr. Wierk M 468 2590	Stapl n1 Hr. Wierk M 468 2590	Stapl o1 Hr. Wierk M 468 2590	Stapl p1 Hr. Wierk M 468 2590	Stapl q1 Hr. Wierk M 468 2590	Stapl r1 Hr. Wierk M 468 2590	Stapl s1 Hr. Wierk M 468 2590	Stapl t1 Hr. Wierk M 468 2590	Stapl u1 Hr. Wierk M 468 2590	Stapl v1 Hr. Wierk M 468 2590	Stapl w1 Hr. Wierk M 468 2590	Stapl x1 Hr. Wierk M 468 2590	Stapl y1 Hr. Wierk M 468 2590	Stapl z1 Hr. Wierk M 468 2590

**Stapl a - Projekte / Planungen / Stadterneuerung /
Milieuschutz**

Stadterneuerung („Sanierung“)

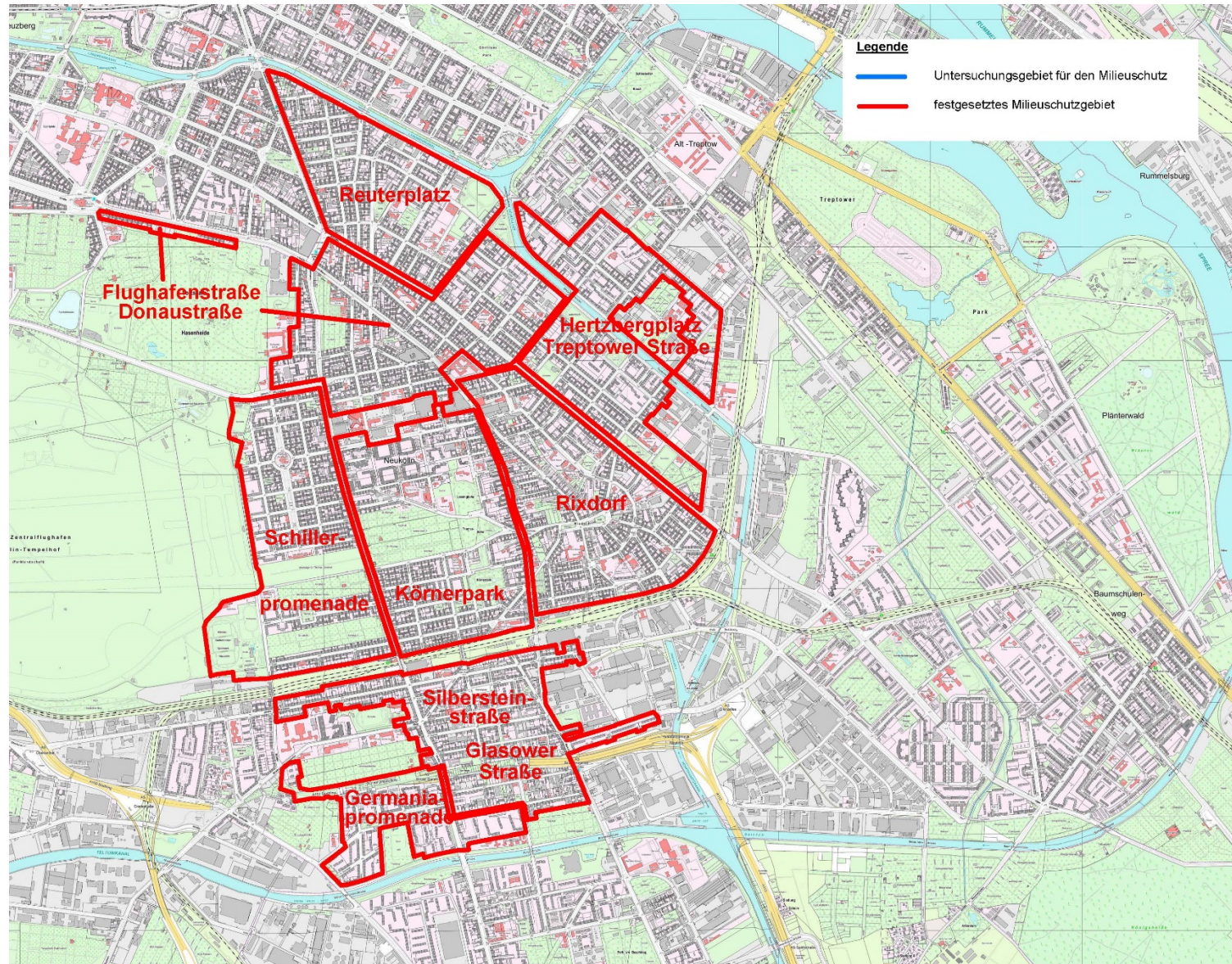
**Sanierungsgebiet und Aktives Zentrum
„Karl-Marx-Straße / Sonnenallee“**

Milieuschutz

- 10 Gebiete festgelegt
- baulicher Milieuschutz
 - Vorkaufsrecht
 - [Umwandlung]

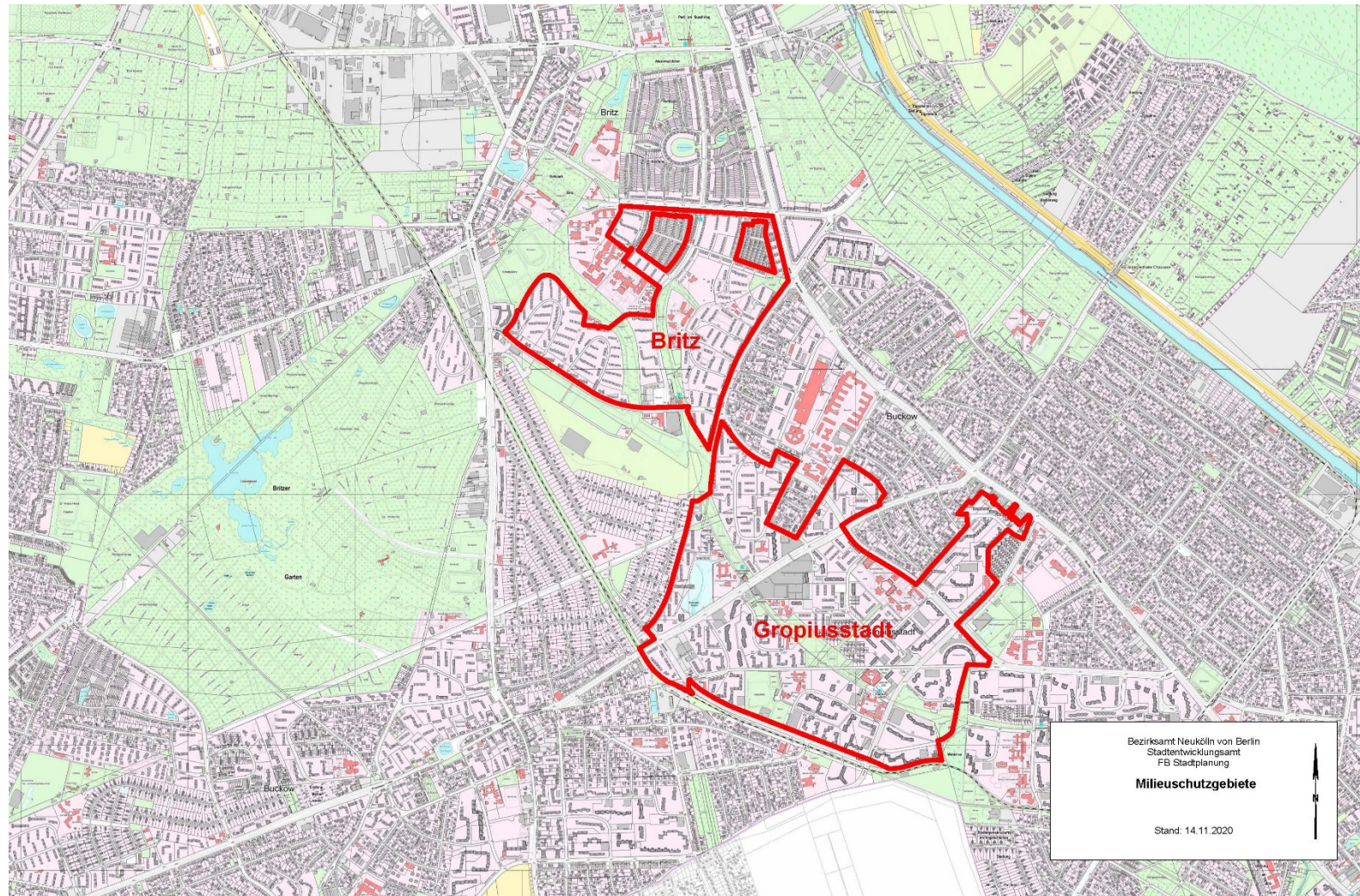
Stand: 15. November 2021
 Legende Aufbau Feld

Funktion	Stellenzeichen	Vertretung
Name		Telefon
Abwesenheit		
N. N. - derzeit nicht besetzt		



- Reuterplatz
- Flughafenstraße / Donaustraße
- Hertzbergplatz / Treptower Straße
- Schillerpromenade
- Körnerpark
- Rixdorf
- Silbersteinstraße / Glasower Straße
- Germaniapromenade

- Britz
- Gropiusstadt



Bezirksamt Neukölln von Berlin Stadtentwicklungsamt Amtsleiter Stadt L Hr. Groth N 6019 stadtplanung@	Verm L 2263 Fax: 2418	Zentrale Auskunftsstelle, Haushalt, KLR, Negativ- zeugnisse, Baustellen	Gruppenleiter Stadt 1 Hr. Mohaupt N 6008 2407	Stadt 11 BWA c24 Fr. Patzoldt A 424B 4113	Stadt 12 Fr. Müller N 6017 2039	Stadt 13 Fr. Baklaci N 6017 3512	Stadt 14 Hr. Strugale N 6007 negativzeugnis@	2143	Stadt 15 Fr. Kurschat N 6016 baustellenauskunft@	2242	Stadt FSJ-P N. N. N 7001 2447
		Stadtplanerische Koordination	Stapl 1 gegenseitig Hr. Rehberger N 7016 2035 Wohnungsbau / Infrastruktur	Stapl 2 gegenseitig Fr. Mayer N 7016 2422 Mietfragen / Wohnungspolitik	Stapl 3 gegenseitig Fr. Peuker N 7016 2423 Öffentl. Bewältigung / Kommunikation						

Fachbereich Stadtplanung Fachbereichsleiter Stadt L Hr. Groth N 6019 stadtplanung@				Fachbereich Bau- und Wohnungsaufsicht Fachbereichsleiter BWA L Hr. Heymann BWA a M 470 2881 Fax: 2418				Fachbereich Vermessung und Geoinformation Fachbereichsleiter Verm L Hr. Hanisch Verm a N 6009 2042 fachbereich.vermessung@ Fax: 2604			
Stapl 1 Fax: 2418				Stapl 1 Fax: 2418				Stapl 1 Fax: 2418			
Stapl a Projekte, Planungen, Stadterneuerung, Milieuschutz				Stapl a Projekte, Planungen, Stadterneuerung, Milieuschutz				Stapl a Projekte, Planungen, Stadterneuerung, Milieuschutz			
Stapl a Gruppenleiter Stapl a Hr. Türk A 422 2517	Stapl b Gruppenleiter Stapl b Hr. Göres N 7002 2008	Stapl c Gruppenleiter Stapl c Hr. Rieser N 6001 2009	Stapl d Gruppenleiter Stapl d Hr. Krüger A 112A 2274	BWA a Gruppenleiter BWA a Hr. Werk A 431 2590	BWA b Komm. Gruppenleiter BWA b Hr. Obemeyer A 431 297	BWA c Gruppenleiter BWA c Hr. Drews N 6002 2218	BWA d Gruppenleiter BWA d Hr. Heymann M 470 2881	Verm a Gruppenleiter Verm a Hr. Polak N 6015 2434	Verm b Gruppenleiter Verm b Hr. Schneider N 7009 2375	Verm c Gruppenleiter Verm c Hr. Hanisch N 6009 2042	Verm d Gruppenleiter Verm d Hr. Dreger N 7010 3367
Stapl a1 Hr. Dr. Tölle A 420 2186	Stapl b1 Gruppenleiter Stapl b1 Fr. Böhm N 7004 2998	Stapl c1 Gruppenleiter Stapl c1 Fr. Albrecht A 425 3468	Stapl d1 Gruppenleiter Stapl d1 Hr. Stodt A 109 2294	BWA a1 Gruppenleiter BWA a1 Hr. Würdemann M 466 2358	BWA b1 Gruppenleiter BWA b1 Fr. Strajer A 432 2245	BWA c1 Gruppenleiter BWA c1 Hr. Stadelmann N 6004 2319	BWA d1 Gruppenleiter BWA d1 N. N. -	Verm a1 Gruppenleiter Verm a1 Hr. Metzdorf N 7001 2741	Verm b1 Gruppenleiter Verm b1 Hr. Giefe N 7009 2740	Verm c1 Gruppenleiter Verm c1 Hr. Janovics N 6012 3494	Verm d1 Gruppenleiter Verm d1 Hr. Priemer N 7010 2743
Stapl a2 Hr. Fenske A 421 1278	Stapl b2 Gruppenleiter Stapl b2 Fr. von N 7010 3291	Stapl c2 Gruppenleiter Stapl c2 Fr. Albrecht A 425 3468	Stapl d2 Gruppenleiter Stapl d2 Hr. Stodt A 109 2294	BWA a2 Gruppenleiter BWA a2 Hr. Würdemann M 466 2358	BWA b2 Gruppenleiter BWA b2 Fr. Strajer A 432 2245	BWA c2 Gruppenleiter BWA c2 Hr. Stadelmann N 6004 2319	BWA d2 Gruppenleiter BWA d2 N. N. -	Verm a2 Gruppenleiter Verm a2 Fr. Leibner N 7008 B 3042	Verm b2 Gruppenleiter Verm b2 Hr. Pergande N 7009 A 2737	Verm c2 Gruppenleiter Verm c2 Hr. Lautsch N 6010 2742	Verm d2 Gruppenleiter Verm d2 Hr. Holzheid N 7007 2863
Stapl a3 Hr. Faulenbach A 421 2153	Stapl b3 Gruppenleiter Stapl b3 Fr. Poy N 7005 3379	Stapl c3 Gruppenleiter Stapl c3 Hr. Albrecht A 425 3468	Stapl d3 Gruppenleiter Stapl d3 Hr. Stodt A 109 2294	BWA a3 Gruppenleiter BWA a3 Hr. Würdemann M 466 2358	BWA b3 Gruppenleiter BWA b3 Fr. Strajer A 432 2245	BWA c3 Gruppenleiter BWA c3 Fr. Schimanke N 6005 2318	BWA d3 Gruppenleiter BWA d3 Hr. Renner M 467 3360	Verm a3 Gruppenleiter Verm a3 Hr. Becker N 7008 B 2748	Verm b3 Gruppenleiter Verm b3 Hr. Burchardt N 7009 A 2467	Verm c3 Gruppenleiter Verm c3 Hr. Ahlers N 6012 A 3495	Verm d3 Gruppenleiter Verm d3 Hr. Hagen N 7006 2869
Stapl a4 Hr. Kasat A 420 3305	Stapl b4 Gruppenleiter Stapl b4 Fr. Nobiling N 7013 3379	Stapl c4 Gruppenleiter Stapl c4 Fr. Albrecht A 425 3468	Stapl d4 Gruppenleiter Stapl d4 Hr. Stodt A 109 2294	BWA a4 Gruppenleiter BWA a4 Fr. Würdemann M 466 2358	BWA b4 Gruppenleiter BWA b4 Fr. Strajer A 432 2245	BWA c4 Gruppenleiter BWA c4 Fr. Schimanke N 6005 2318	BWA d4 Gruppenleiter BWA d4 Hr. Renner M 467 3360	Verm a4 Gruppenleiter Verm a4 Hr. Wickert N 7008 A 3689	Verm b4 Gruppenleiter Verm b4 Hr. Burchardt N 7009 A 2467	Verm c4 Gruppenleiter Verm c4 Hr. Sattler N 6010 3851	Verm d4 Gruppenleiter Verm d4 Hr. Keloglan N 7006 2869
Stapl a5 Fr. Schmidt A 418 3513	Stapl b5 Gruppenleiter Stapl b5 Fr. Humm N 7003 2421	Stapl c5 Gruppenleiter Stapl c5 Fr. Albrecht A 425 3468	Stapl d5 Gruppenleiter Stapl d5 Hr. Stodt A 109 2294	BWA a5 Gruppenleiter BWA a5 Hr. Würdemann M 466 2358	BWA b5 Gruppenleiter BWA b5 Fr. Strajer A 432 2245	BWA c5 Gruppenleiter BWA c5 Fr. Schimanke N 6005 2318	BWA d5 Gruppenleiter BWA d5 Hr. Renner M 467 3360	Verm a5 Gruppenleiter Verm a5 Hr. Bechtluft N 7001 3523	Verm b5 Gruppenleiter Verm b5 Hr. Burchardt N 7009 A 2467	Verm c5 Gruppenleiter Verm c5 Hr. Ahlers N 6012 A 3495	Verm d5 Gruppenleiter Verm d5 Hr. Lauter N 7012 3279
Stapl a6 Hr. Pohl A 418 2733	Stapl b6 Gruppenleiter Stapl b6 Fr. Reas N 7014 3677	Stapl c6 Gruppenleiter Stapl c6 Fr. Albrecht A 425 3468	Stapl d6 Gruppenleiter Stapl d6 Hr. Stodt A 109 2294	BWA a6 Gruppenleiter BWA a6 Hr. Würdemann M 466 2358	BWA b6 Gruppenleiter BWA b6 Fr. Strajer A 432 2245	BWA c6 Gruppenleiter BWA c6 Fr. Schimanke N 6005 2318	BWA d6 Gruppenleiter BWA d6 Hr. Renner M 467 3360	Verm a6 Gruppenleiter Verm a6 Hr. Bechtluft N 7001 3523	Verm b6 Gruppenleiter Verm b6 Hr. Burchardt N 7009 A 2467	Verm c6 Gruppenleiter Verm c6 Hr. Ahlers N 6012 A 3495	Verm d6 Gruppenleiter Verm d6 Hr. Lauter N 7012 3279
Stapl a7 Fr. Pohle A 417 2689	Stapl b7 Gruppenleiter Stapl b7 Fr. Reas N 7014 3677	Stapl c7 Gruppenleiter Stapl c7 Fr. Albrecht A 425 3468	Stapl d7 Gruppenleiter Stapl d7 Hr. Stodt A 109 2294	BWA a7 Gruppenleiter BWA a7 Hr. Würdemann M 466 2358	BWA b7 Gruppenleiter BWA b7 Fr. Strajer A 432 2245	BWA c7 Gruppenleiter BWA c7 Fr. Schimanke N 6005 2318	BWA d7 Gruppenleiter BWA d7 Hr. Renner M 467 3360	Verm a7 Gruppenleiter Verm a7 Hr. Bechtluft N 7001 3523	Verm b7 Gruppenleiter Verm b7 Hr. Burchardt N 7009 A 2467	Verm c7 Gruppenleiter Verm c7 Hr. Ahlers N 6012 A 3495	Verm d7 Gruppenleiter Verm d7 Hr. Lauter N 7012 3279
Stapl a8 Fr. Böthe A 415 3465	Stapl b8 Gruppenleiter Stapl b8 Fr. Reas N 7014 3677	Stapl c8 Gruppenleiter Stapl c8 Fr. Albrecht A 425 3468	Stapl d8 Gruppenleiter Stapl d8 Hr. Stodt A 109 2294	BWA a8 Gruppenleiter BWA a8 Hr. Würdemann M 466 2358	BWA b8 Gruppenleiter BWA b8 Fr. Strajer A 432 2245	BWA c8 Gruppenleiter BWA c8 Fr. Schimanke N 6005 2318	BWA d8 Gruppenleiter BWA d8 Hr. Renner M 467 3360	Verm a8 Gruppenleiter Verm a8 Hr. Bechtluft N 7001 3523	Verm b8 Gruppenleiter Verm b8 Hr. Burchardt N 7009 A 2467	Verm c8 Gruppenleiter Verm c8 Hr. Ahlers N 6012 A 3495	Verm d8 Gruppenleiter Verm d8 Hr. Lauter N 7012 3279
Stapl a9 Fr. Burkhardt A 416 3511	Stapl b9 Gruppenleiter Stapl b9 Fr. Reas N 7014 3677	Stapl c9 Gruppenleiter Stapl c9 Fr. Albrecht A 425 3468	Stapl d9 Gruppenleiter Stapl d9 Hr. Stodt A 109 2294	BWA a9 Gruppenleiter BWA a9 Hr. Würdemann M 466 2358	BWA b9 Gruppenleiter BWA b9 Fr. Strajer A 432 2245	BWA c9 Gruppenleiter BWA c9 Fr. Schimanke N 6005 2318	BWA d9 Gruppenleiter BWA d9 Hr. Renner M 467 3360	Verm a9 Gruppenleiter Verm a9 Hr. Bechtluft N 7001 3523	Verm b9 Gruppenleiter Verm b9 Hr. Burchardt N 7009 A 2467	Verm c9 Gruppenleiter Verm c9 Hr. Ahlers N 6012 A 3495	Verm d9 Gruppenleiter Verm d9 Hr. Lauter N 7012 3279
Stapl a10 Hr. Thomas A 416 2259	Stapl b10 Gruppenleiter Stapl b10 Fr. Reas N 7014 3677	Stapl c10 Gruppenleiter Stapl c10 Fr. Albrecht A 425 3468	Stapl d10 Gruppenleiter Stapl d10 Hr. Stodt A 109 2294	BWA a10 Gruppenleiter BWA a10 Hr. Würdemann M 466 2358	BWA b10 Gruppenleiter BWA b10 Fr. Strajer A 432 2245	BWA c10 Gruppenleiter BWA c10 Fr. Schimanke N 6005 2318	BWA d10 Gruppenleiter BWA d10 Hr. Renner M 467 3360	Verm a10 Gruppenleiter Verm a10 Hr. Bechtluft N 7001 3523	Verm b10 Gruppenleiter Verm b10 Hr. Burchardt N 7009 A 2467	Verm c10 Gruppenleiter Verm c10 Hr. Ahlers N 6012 A 3495	Verm d10 Gruppenleiter Verm d10 Hr. Lauter N 7012 3279
Stapl a11 Hr. Stiehler A 417 3467	Stapl b11 Gruppenleiter Stapl b11 Fr. Reas N 7014 3677	Stapl c11 Gruppenleiter Stapl c11 Fr. Albrecht A 425 3468	Stapl d11 Gruppenleiter Stapl d11 Hr. Stodt A 109 2294	BWA a11 Gruppenleiter BWA a11 Hr. Würdemann M 466 2358	BWA b11 Gruppenleiter BWA b11 Fr. Strajer A 432 2245	BWA c11 Gruppenleiter BWA c11 Fr. Schimanke N 6005 2318	BWA d11 Gruppenleiter BWA d11 Hr. Renner M 467 3360	Verm a11 Gruppenleiter Verm a11 Hr. Bechtluft N 7001 3523	Verm b11 Gruppenleiter Verm b11 Hr. Burchardt N 7009 A 2467	Verm c11 Gruppenleiter Verm c11 Hr. Ahlers N 6012 A 3495	Verm d11 Gruppenleiter Verm d11 Hr. Lauter N 7012 3279
Stapl a12 Fr. Nückel N 7017 2714	Stapl b12 Gruppenleiter Stapl b12 Fr. Reas N 7014 3677	Stapl c12 Gruppenleiter Stapl c12 Fr. Albrecht A 425 3468	Stapl d12 Gruppenleiter Stapl d12 Hr. Stodt A 109 2294	BWA a12 Gruppenleiter BWA a12 Hr. Würdemann M 466 2358	BWA b12 Gruppenleiter BWA b12 Fr. Strajer A 432 2245	BWA c12 Gruppenleiter BWA c12 Fr. Schimanke N 6005 2318	BWA d1				

Bezirksamt Neukölln von Berlin Stadtentwicklungsamt Amtsleiter Stadt L Hr. Groth N 6019 stadtplanung@	Verm L 2263 Fax: 2418	Zentrale Auskunftsstelle, Haushalt, KLR, Negativ- zeugnisse, Bauleisten	Gruppenleiter Stadt 1 Hr. Mohaupt N 6008	Stadt L 2407	Stadt 11 Fr. Patzwald A 424B	BWA c24 4113	Stadt 12 Fr. Müller N 6017	Stadt 13 2039	Stadt 13 Fr. Beklaci N 6017	Stadt 12 3512	Stadt 14 Hr. Strugale N 6007	Stadt 1 2143	Stadt 15 Fr. Kurschat N 6016	Stadt 14 2242	Stadt FSJ-P N. N. N 7001	2447
---	-----------------------------	---	---	-----------------	------------------------------------	-----------------	----------------------------------	------------------	-----------------------------------	------------------	------------------------------------	-----------------	------------------------------------	------------------	--------------------------------	------

Stapl b - Bauleitplanung

Fachbereich Stadtplanung Fachbereichsleiter Stadt L Hr. Groth N 6019 stadtplanung@	Stapl 1 2263 Fax: 2418
---	------------------------------

Fachbereich Bau- und Wohnungsaufsicht Fachbereichsleiter BWA L Hr. Heymann M 470 bwa@	BWA a 2881 Fax: 2803
--	----------------------------

Fachbereich Vermessung und Geoinformation Fachbereichsleiter Verm L Hr. Hansch N 6009 fachbereich.vermessung@	Verm a 2042 Fax: 2604
--	-----------------------------

Stapl a Projekte, Planungen, Stadterneuerung, Milieuschutz	Stapl b Bauleitplanung	Stapl c / UD Untere Denkmalschutz- bauleitplanung, Um- weltschutz	Stapl QM Quartiersmanagement	BWA a Bauaufsicht Hochbau Bauaufsichtsbez Bauaufsichtsbez	BWA b Bauaufsicht Hochbau Bauaufsichtsbez Bauaufsichtsbez	BWA c Mängelbeseitigung Bau- und Wohnungswesen Nutzung, BetrVO	BWA d Bauaufsicht Hochbau Gebäude besond. Art Nutzung, BetrVO	Verm a Datenservice, Planherstellung, Kartenwerke	Verm b Grundstücks- Bewertung	Verm c Liegenschafts- Kataster	Verm d Kommunale Vermessung Außendienst
Gruppenleiter Stapl a Hr. Türk A 422	Gruppenleiter Stapl b Hr. Göres N 7002	Gruppenleiter Stapl c Hr. Rieser N 6001	Gruppenleiter QM L Fr. Krüger A 112A	Gruppenleiter BWA a Hr. Wierk M 468	Gruppenleiter BWA b Hr. Obermeyer A 431	Gruppenleiter BWA c Hr. Drews N 6002	Gruppenleiter BWA L Hr. Heymann M 470	Verm a Hr. Polak N 6015	Gruppenleiter Verm b Hr. Schneider N 7009	Gruppenleiter Verm c Hr. Hansch N 6009	Gruppenleiter Verm d Hr. Dreger N 7010
Stapl a1 Hr. Dr. Tölle A 420	Stapl b1 Fr. I. Böhm N 7004	Stapl c1 Fr. Albrecht A 426	QM 1 gegenseitig Hr. Stoc A 112A	BWA a1 Hr. Windemann A 431	BWA b1 Fr. Seeger A 431	BWA c1 Hr. Stadelmann N 6004	Teamielung BWA d1 N. N.	Verm a1 Hr. Metzdorf N 7001	Verm b1 Hr. Giefe N 7009	Verm c1 Hr. Janovics N 6012	Verm d1 Hr. Priemer N 7010
Stapl a2 Hr. Fenske A 421	Stapl b2 Fr. von Lengerke N 7015	Stapl c2 Fr. Hartmann N 7005	QM 2 gegenseitig Fr. Oltersdorf A 107	BWA a2 Fr. Kurnaz-Raof M 466	BWA b2 Fr. Gencoglu A 429	BWA c12 Hr. Grund N 6006	BWA d11 Fr. Ertürk M 467	Verm a2 Fr. Leibner N 7008 B	Verm b2 Hr. Pergel N 7009 A	Verm c2 Hr. Lautsch N 6010	Verm d2 Hr. Holzheid N 7007
Stapl a3 Hr. Faulenbach A 421	Stapl b3 Fr. Poy N 7005	Stapl c3 Fr. A 425	QM 3 gegenseitig A 110	BWA a3 M 465	BWA b3 A 432	BWA c11 Hr. Grund N 6005	BWA d12 Hr. Renner M 467	Verm a3 Hr. Becker N 7008 B	Verm b3 Hr. Burchard N 7009 A	Verm c3 Hr. Ahlers N 6012 A	Verm d3 Hr. Hagen N 7006
Stapl a4 Hr. Kasat A 420	Stapl b4 Hr. Nobiling N 7013	Stapl c4 Fr. A 430	QM 4 gegenseitig A 108	BWA a4 A 436	BWA b4 A 436	BWA c11 Hr. Grund N 6005	BWA d11 Hr. Renner M 467	Verm a4 Hr. Wickert N 7008 A	Verm b4 A 436	Verm c4 Hr. Sattler N 6010	Verm d4 Hr. Keloglan N 7006
Stapl a5 Fr. Schmidt A 418	Stapl b5 Fr. Humm N 7003	Stapl c5 Fr. Genc A 428	QM 5 gegenseitig Hr. Guleryüz A 108	BWA a5 Fr. Köck-Yilmaz A 436	BWA b5 Fr. Köck-Yilmaz A 436	BWA c21 Fr. Dettloff A 424	Bauaktenarchiv bauaktenarchiv@	Verm a5 Hr. Bechtluft N 7001	Verm b5 A 436	Verm c5 Fr. Dan N 6012 A	Verm d5 Hr. Lauter N 7012
Stapl a6 Hr. Pohl A 418	Stapl b6 Fr. Rauchfuß N 7014	Stapl c6 Fr. Bonig-Pflattmoschke A 425a	QM 6 gegenseitig N 7014	BWA a6 A 436	BWA b6 A 436	BWA c22 Fr. Acker N 6003	Teamielung BWA d2 N. N. A 435	Verm a6 Hr. Werner N 7008	Verm b6 A 436	Verm c6 Fr. Borowski N 6010	Verm d6 A 436
Stapl a7 Fr. Pohle A 417	a11, a12	UD 1 gegenseitig Fr. M... N 60...	UD 1 gegenseitig Fr. M... N 60...	BWA a24 c, Stadt 11 A 424	BWA b22 Griebel A 435	BWA c23 Fr. Acker N 6003	BWA d22 Griebel A 435	Verm a7 A 436	Verm b7 A 436	Verm c7 Fr. Borowski N 6010	Verm d7 A 436
Stapl a8 Fr. Bothe A 415	a13, a14	UD 2 gegenseitig Fr. L... N 60...	UD 2 gegenseitig Fr. L... N 60...	BWA a25 c, c24 A 427	BWA b23 Fr. Lasch A 435	BWA c24 c, c24 A 427	BWA d23 Fr. Lasch A 435	Verm a8 A 436	Verm b8 A 436	Verm c8 Fr. Schultrich N 6013	Verm d8 A 436
Stapl a9 Fr. Burkhardt A 416	a10	UD 3 gegenseitig Fr. Dehnst N 6011A	UD 3 gegenseitig Fr. Dehnst N 6011A					Verm a9 A 436	Verm b9 A 436	Verm c9 Fr. Schultrich N 6013	Verm d9 A 436
Stapl a10 Hr. Thomas A 416	a9							Verm a10 A 436	Verm b10 A 436	Verm c10 Hr. Barhum N 6012 A	Verm d10 A 436
Stapl a11 Hr. Stiehler A 417	a12							Verm a11 A 436	Verm b11 A 436	Verm c11 A 436	Verm d11 A 436
Stapl a12 Fr. Nüchel N 7017	a11							Verm a12 A 436	Verm b12 A 436	Verm c12 A 436	Verm d12 A 436
Stapl a13 Fr. Blüthen A 415	a8, a14							Verm a13 A 436	Verm b13 A 436	Verm c13 A 436	Verm d13 A 436
Stapl a14 Hr. Thierbach A 415	a8, a13							Verm a14 A 436	Verm b14 A 436	Verm c14 A 436	Verm d14 A 436

201 Bebauungspläne rechtskräftig

162 im laufenden Verfahren

in unterschiedlichen Prioritäten

Zzt. 20 Verfahren mit hoher Priorität

Obsoleszenzfeststellungen Baunutzungsplan

Stellungnahmen zu Planungen von

Nachbargemeinden

Verkehrsplanung

Einzelvorhaben

Stand: 15. November 2021

Legende Aufbau Feld

Funktion	Stellenzeichen	Vertretung
Name		
Raum		Telefon
Abwesenheit		
N. N. - derzeit nicht besetzt		



Textliche Festsetzungen

1. In den Maßstabplan sind Gewerbetriebe, Tankstellen und Vergnügungsbetriebe nicht abgegrenzt.
2. In der Gewerbezone GE1 und GE2 sind Tankstellen und Vergnügungsbetriebe nicht zulässig.
3. In Gewerbezone GE1 sind Gewerbebetriebe sowie Dienstleistungen des öffentlichen Lebens zulässig.
4. In den Maßstabplan sind die Verordnungen über die Nutzung der Flächen für die Zwecke der Gewerbezone GE1 und GE2 sowie die Bestimmungen über die Nutzung der Flächen für die Zwecke der Gewerbezone GE1 und GE2 sowie die Bestimmungen über die Nutzung der Flächen für die Zwecke der Gewerbezone GE1 und GE2 dargestellt.
5. Die Errichtung von Außenverkäufsstellen ist nicht Gegenstand der Festsetzung.
6. Die Höhe A ist mit einem 20-m hohen und 10-m hohen gestrichelten Linien dargestellt.
7. In der Gewerbezone GE1 sind die Bestimmungen über die Nutzung der Flächen für die Zwecke der Gewerbezone GE1 und GE2 sowie die Bestimmungen über die Nutzung der Flächen für die Zwecke der Gewerbezone GE1 und GE2 dargestellt.
8. In der Gewerbezone GE2 sind die Bestimmungen über die Nutzung der Flächen für die Zwecke der Gewerbezone GE1 und GE2 sowie die Bestimmungen über die Nutzung der Flächen für die Zwecke der Gewerbezone GE1 und GE2 dargestellt.

Trassen der öffentlichen Verkehrs- und Versorgungsleitungen sind im Maßstabplan nicht dargestellt. Die Trassen der öffentlichen Verkehrs- und Versorgungsleitungen sind im Maßstabplan nicht dargestellt.

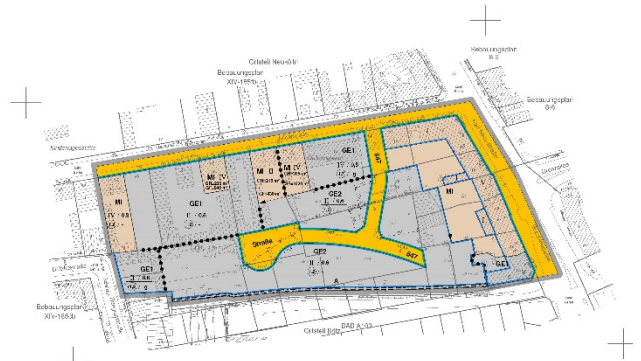
XIV-185da
XIV-185da-1

Maßstab 1:10 000

Planunterlagen: Karte von Berlin 1:1000 (ALK)
Stand: November 2004
Zu diesem Bebauungsplan gehört ein Grundstücksverzeichnis

**Zusammenzeichnung
der Bebauungspläne XIV-185da und XIV-185da-1**

für das Gelände
zwischen Juliusstraße, Karl-Marx-Straße, Buchkugellinie,
Bundesautobahn A100, Rungusstraße sowie der
westlichen Grenze des Grundstücks Juliusstraße 99
im Bezirk Neukölln, Ortsteil Rudow

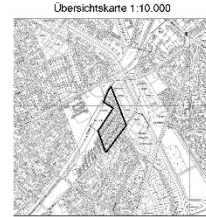


Verfahrensvermerk
XIV-185da-1

Bereichsamt Neukölln von Berlin
für die Planung, Bearbeitung und Umsetzung

Bereichsamt Neukölln von Berlin
für die Planung, Bearbeitung und Umsetzung

Bereichsamt Neukölln von Berlin
für die Planung, Bearbeitung und Umsetzung



- Textliche Festsetzungen**
1. In den Maßstabplan sind die Verordnungen über die Nutzung der Flächen für die Zwecke der Gewerbezone GE1 und GE2 sowie die Bestimmungen über die Nutzung der Flächen für die Zwecke der Gewerbezone GE1 und GE2 dargestellt.
 2. Die Höhe A ist mit einem 20-m hohen und 10-m hohen gestrichelten Linien dargestellt.
 3. In der Gewerbezone GE1 sind die Bestimmungen über die Nutzung der Flächen für die Zwecke der Gewerbezone GE1 und GE2 sowie die Bestimmungen über die Nutzung der Flächen für die Zwecke der Gewerbezone GE1 und GE2 dargestellt.
 4. In der Gewerbezone GE2 sind die Bestimmungen über die Nutzung der Flächen für die Zwecke der Gewerbezone GE1 und GE2 sowie die Bestimmungen über die Nutzung der Flächen für die Zwecke der Gewerbezone GE1 und GE2 dargestellt.

XIV-229a

Maßstab 1:10 000



Verfahrensvermerk
XIV-229a

Bereichsamt Neukölln von Berlin
für die Planung, Bearbeitung und Umsetzung

Bereichsamt Neukölln von Berlin
für die Planung, Bearbeitung und Umsetzung

**Abzeichnung
Bebauungsplan XIV-229a**

für die Grundstücke
Erlenbruchweg 4/20, 24/20, 21/22 und 35/53
Straße 618 9, 11 und 23 und
Rhodeländerweg 2/22 sowie für die Straße 918
im Bezirk Neukölln, Ortsteil Rudow

Zusammenfassung	
Fläche	10.000 m²
Wert	10.000 €
...	...

Bebauungsplan	
...	...

Bebauungsplan	
...	...

Bebauungsplan	
...	...

Beispiele

Bezirksamt Neukölln von Berlin Stadtentwicklungsamt Amtsleiter Stadt L Hr. Groth N 6019 stadtplanung@		Verm L 2263 Fax: 2418	Zentrale Auskunftsstelle, Haushalt, KLR, Negativ- zeugnisse, Baustellen	Gruppenleiter Stadt 1 Hr. Mohaupt N 6008	Stadt L 2407	Stadt 11 Fr. Patzwalde A 424B	BWA c24 4113	Stadt 12 Fr. Müller N 6017	Stadt 13 Fr. Baklaci N 6017	Stadt 12 3512	Stadt 14 Hr. Strugale N 6007 negativzeugnis@	Stadt 1 2143	Stadt 15 Fr. Kurschat N 6016	Stadt 14 2242 baulastenauskunft@	Stadt FSJ-P N. N. N 7001	2447
---	--	-----------------------------	---	---	-----------------	-------------------------------------	-----------------	----------------------------------	-----------------------------------	------------------	---	-----------------	------------------------------------	--	--------------------------------	------

Stapl c - Untere Denkmalschutzbehörde / Städtebauliche Erhaltungsverordnungen / planungsrechtliche Beurteilung

Fachbereich Stadtplanung Fachbereichsleiter Stadt L Hr. Groth N 6019 stadtplanung@	Stapl 1 2263 Fax: 2418
--	------------------------------

Fachbereich Vermessung und Geoinformation Verm a N 6009 fachbereich.vermessung@	Verm a 2042 Fax: 2604
--	-----------------------------

Stapl a Projekte, Planungen, Stadterneuerung, Mileuschutz	Stapl b Bauleitplanung	Stapl c / UD Untere Denkmalschutz- behörde, Erhaltungsver- ordnungen, planungs- rechtliche Beurteilung	Quartiersmanagement	Bausicht Hochbau Bauaufsichtsbezirke NORD	Bausicht Hochbau Bauaufsichtsbezirke SUD	Mängelbeseitigung Bau- und Wohnungsmängel, Schornsteinfergenwesen	Bausicht Hochbau Bauaufsichtsbezirke NORD	Bausicht Hochbau Bauaufsichtsbezirke SUD	Verm a Datenservice, Planherstellung, Kartenwerke	Verm b Grundstücks- Bewertung	Verm c Liegenschafts- Kataster	Verm d Kommunale Vermessung Außenendienst													
Gruppenleiter Stapl a Hr. Türk A 422	a4, a9 2517	Gruppenleiter Stapl b Hr. Göres N 7002	b1 2008	Gruppenleiter Stapl c c2, c5/UD 1, 3 Hr. Rieser N 6001	c2, c5 2009	Gruppenleiter QM 1 Hr. Krüger A 112A	2274	Gruppenleiter BWA a Hr. Werk M 468	a1 2590	Kom. Gruppenleiter BWA b Hr. Obemeyer A 431	b2, L 3297	Gruppenleiter BWA c Hr. Driess N 6002	c24 2218	Gruppenleiter BWA L Hr. Heymann M 470	a 2881	Gruppenleiter Verm a Hr. Polak N 6015	a1 2434	Gruppenleiter Verm b Hr. Schneider N 7009	b1, b3 2375	Gruppenleiter Verm L Hr. Hanisch N 6009	c1 2042	Gruppenleiter Verm d Hr. Dreger N 7010	d1, d5 3367		
Stapl a1 Hr. Dr. Tölle A 420	a4 2186	Stapl b1 Fr. J. Böhm N 7004	b2 2998	Stapl c1 Fr. Albrecht A 425	c3 3488	QM 1 Hr. Stöck A 109		BWA a1 Hr. ...		BWA b1 Hr. ...		BWA c1 Hr. ...		BWA L1 Hr. ...		Verm a1 Hr. Metzdorf N 7001	a, a2, a3 2741	Verm b1 Hr. Griefe N 7009	b, b2, b3 2740	Verm c1 Hr. Janovics N 6012	L 3494	Verm d1 Hr. Priemer N 7010	d, d5 2743		
Stapl a2 Hr. Fenske A 421	a3 1278	Stapl b2 Fr. von Lengerke N 7015	b1 3283	Stapl c2 Fr. Hartmann N 7005	c6 3365	QM 2 Fr. Olters A 107		BWA a2 Fr. Kurnaz...	a3	BWA b2 Fr. ...	b	BWA c12 Hr. Grund A 424	c11, c13 3296	BWA d11 Fr. Erlark M 467	d12 3345	Verm a2 Fr. Leibner N 7008 B	a1, a3 3042	Verm b2 Hr. Pergande N 7009 A	b1, b3 2737	Verm c2 Hr. Lautsch N 6010	c3, c4 2742	Verm d2 Hr. Holzheid N 7007	d1, d5 2863		
Stapl a3 Hr. Faulenbach A 421	a2 2153	Stapl b3 Fr. Poy N 7005	b4 3364	Stapl c3 Hr. Wortmann A 425	c1 3466	QM 3 Fr. Branke A 110		BWA a3 Fr. Stein M 465	a2	BWA b3 Hr. Nibbig A 424	a5, b4, b5 2109	BWA c12 Fr. Schimanke N 6005	c12 2316	BWA d12 Hr. Renner M 467	d11 3345	Verm a3 Hr. Becker N 7008 B	a1, a2 2748	Verm b3 Hr. Burchardt N 7009 A	b, b1, b2 2467	Verm c3 Hr. Ahlers N 6012 A	c1, c2 3495	Verm d3 Hr. Hagen N 7006	d4 2869		
Stapl a4 Hr. Kasat A 420	a1 3305	Stapl b4 Hr. Nobiling N 7013	b3 3379	Stapl c4 A 300 A 430	c5 3433	QM 4 Fr. Bille A 108		BWA a4 Fr. ...		BWA b4 Fr. ...		BWA c13 Fr. ...		BWA d13 Fr. ...		Verm a4 Hr. Wickett N 7008 A	a5 3689	Verm b4 Hr. ...		Verm c4 Hr. Sattler N 6010	c7 3851	Verm d4 Hr. Keloglan N 7006	d3 2869		
Stapl a5 Fr. Schmidt A 418	a6 3513	Stapl b5 Fr. Humm N 7003	b6 2421	Stapl c5 Fr. Genc A 428	c4 3378	QM 5 Hr. Güler A 108		BWA a5 Hr. Özdemir A 436	a5, b3, b4 2180	BWA b5 Hr. ...	b3, b5 2506	BWA c21 Fr. Dettloff A 424	c22, c23 2589	BWA d14 Hr. ...		Verm a5 Hr. Bechtluft N 7001	a4 3523	Verm b5 Hr. ...		Verm c5 Hr. Ahlers N 6012 A	c1, c2 3495	Verm d5 Hr. Lauter N 7012	d1, d2 3279		
Stapl a6 Hr. Pohl A 418	a5 2733	Stapl b6 Fr. Rauchtfuß N 7014	b5 2365	Stapl c6 Fr. Bönig-Pfaffenschke A 425a	c2 2665			BWA a6 Hr. ...		BWA b6 Hr. ...		BWA c22 Fr. Acker N 6003	c21, c23 4349	BWA d15 Hr. ...		Auszubildender Verm 1 Hr. Werner N 7008	2747	Verm c6 Fr. Borowski N 6010	c4 3827	Verm c7 Fr. ...	c8, c10 4034	Verm c8 Fr. Beyer N 6013	c9, c10 4034		
Stapl a7 Fr. Pohle A 417	a11, a12 2689			Untere Denkmal- schutzbehörde (UD)				BWA a7 Hr. ...		BWA b7 Hr. ...		BWA c23 Fr. Schwimann A 424	c21, c22 2107	BWA d16 Hr. Schmitz A 435	d23 2593	Verm c7 Fr. Dan N 6012 A	4035	Verm c7 Fr. Borowski N 6010	c4 3827	Verm c8 Fr. Beyer N 6013	c9, c10 4034	Verm c9 Fr. Schullrich N 6013	c8, c10 2738	Verm c10 Hr. Barthum N 6012 A	c2 4035
Stapl a8 Fr. Böthe A 415	a13, a14 3465			UD 1 gegenseitig Fr. Milardovic N 6011A	3363			BWA a8 Hr. ...		BWA b8 Hr. ...		BWA c24 Fr. ...		BWA d17 Hr. ...		Verm c8 Fr. Beyer N 6013	c9, c10 4034	Verm c7 Fr. Borowski N 6010	c4 3827	Verm c8 Fr. Beyer N 6013	c9, c10 4034	Verm c9 Fr. Schullrich N 6013	c8, c10 2738	Verm c10 Hr. Barthum N 6012 A	c2 4035
Stapl a9 Fr. Burkhardt A 416	a10 3511			UD 2 gegenseitig Fr. Lange N 6011	3382			BWA a9 Hr. ...		BWA b9 Hr. ...		BWA c25 Fr. ...		BWA d18 Hr. ...		Verm c9 Fr. Schullrich N 6013	c8, c10 2738	Verm c7 Fr. Borowski N 6010	c4 3827	Verm c8 Fr. Beyer N 6013	c9, c10 4034	Verm c9 Fr. Schullrich N 6013	c8, c10 2738	Verm c10 Hr. Barthum N 6012 A	c2 4035
Stapl a10 Hr. Thomas A 416	a9 2259			UD 3 gegenseitig Fr. Dehnst N 6011A	2459			BWA a10 Hr. ...		BWA b10 Hr. ...		BWA c26 Fr. ...		BWA d19 Hr. ...		Verm c10 Hr. Barthum N 6012 A	c2 4035	Verm c7 Fr. Borowski N 6010	c4 3827	Verm c8 Fr. Beyer N 6013	c9, c10 4034	Verm c9 Fr. Schullrich N 6013	c8, c10 2738	Verm c10 Hr. Barthum N 6012 A	c2 4035
Stapl a11 Hr. Stiehler A 417	a12 3467							BWA a11 Hr. ...		BWA b11 Hr. ...		BWA c27 Fr. ...		BWA d20 Hr. ...				Verm c7 Fr. Borowski N 6010	c4 3827	Verm c8 Fr. Beyer N 6013	c9, c10 4034	Verm c9 Fr. Schullrich N 6013	c8, c10 2738	Verm c10 Hr. Barthum N 6012 A	c2 4035
Stapl a12 Fr. Nüchel N 7017	a11 2714							BWA a12 Hr. ...		BWA b12 Hr. ...		BWA c28 Fr. ...		BWA d21 Hr. ...				Verm c7 Fr. Borowski N 6010	c4 3827	Verm c8 Fr. Beyer N 6013	c9, c10 4034	Verm c9 Fr. Schullrich N 6013	c8, c10 2738	Verm c10 Hr. Barthum N 6012 A	c2 4035
Stapl a13 Fr. Blüthgen A 415	a8, a14 2163							BWA a13 Hr. ...		BWA b13 Hr. ...		BWA c29 Fr. ...		BWA d22 Hr. ...				Verm c7 Fr. Borowski N 6010	c4 3827	Verm c8 Fr. Beyer N 6013	c9, c10 4034	Verm c9 Fr. Schullrich N 6013	c8, c10 2738	Verm c10 Hr. Barthum N 6012 A	c2 4035
Stapl a14 Hr. Thierbach A 415	a8, a13 2164							BWA a14 Hr. ...		BWA b14 Hr. ...		BWA c30 Fr. ...		BWA d23 Hr. ...				Verm c7 Fr. Borowski N 6010	c4 3827	Verm c8 Fr. Beyer N 6013	c9, c10 4034	Verm c9 Fr. Schullrich N 6013	c8, c10 2738	Verm c10 Hr. Barthum N 6012 A	c2 4035

Untere Denkmalschutzbehörde

Beratung zu folgenden Themen:

- denkmalgerechte Sanierungen und Instandsetzungen
- energetische Fragestellungen
- Fördermöglichkeiten
- Gestaltungsziele

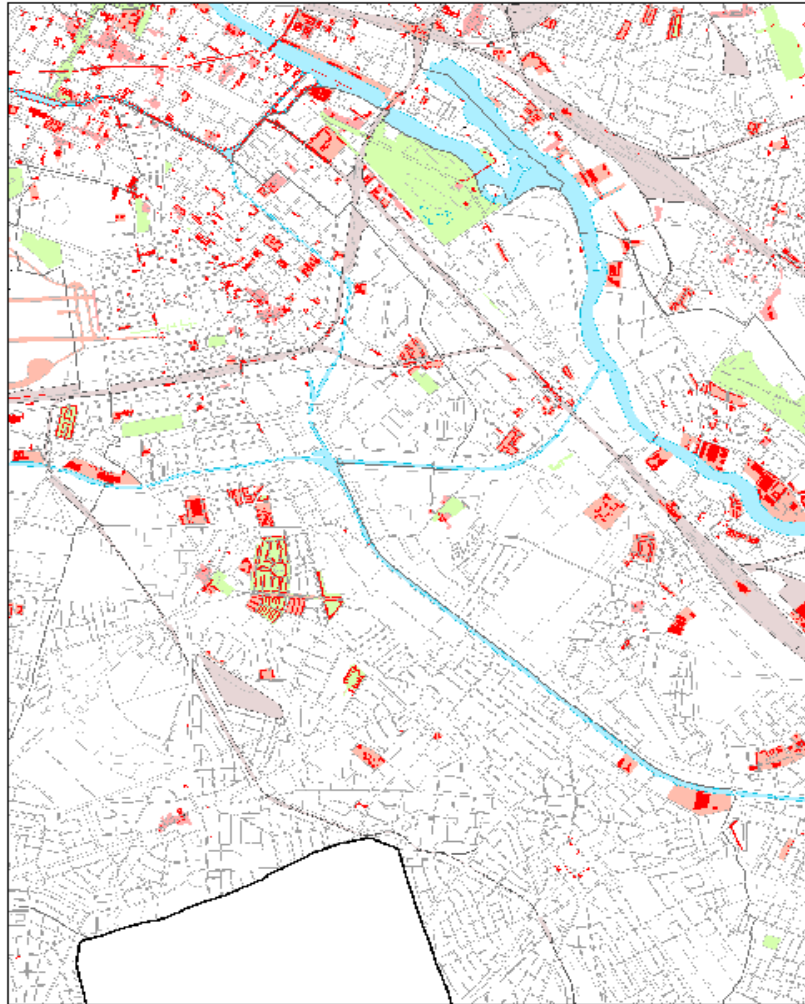
Weitere Aufgaben sind:

- die Erstellung denkmalfachlicher Stellungnahmen für Bauanträge
- die Erteilung denkmalrechtlicher Genehmigungen
- die Baubegleitung und Detailabstimmung während des Bauvorhabens, u.a. durch Baustellenbesichtigung
- Abgabestelle für Dokumentationen von Maßnahmen an Baudenkmalen
- Ordnungsaufgaben bei ungenehmigten Baumaßnahmen und unsachgemäßer Bauausführung
- die Beratung für Eigentümern in der unmittelbaren Umgebung von Denkmalen
- Informationsveranstaltungen zu denkmalrelevanten Themen

Stand: 15. November 2021
Legende: Aufbau Feld

Funktion	Stellenzeichen	Vertretung
Name		Telefon
Abwesenheit		
N. N. - derzeit nicht besetzt		

Denkmalkarte Berlin



Geoportal Berlin, PDF erstellt am 09.01.2017

15 Denkmalbereiche (Ensembles)

61 Denkmalbereiche (Gesamtanlagen)

147 Baudenkmale (Einzeldenkmale)

18 Gartendenkmale

3 Bodendenkmale

Bezirksamt Neukölln von Berlin Stadtentwicklungsamt Amtsleiter Stadt L Hr. Groth N 6019 stadtplanung@	Verm L 2263 Fax: 2418	Zentrale Auskunftsstelle, Haushalt, KLR, Negativ- zeugnisse, Baustellen	Gruppenleiter Stadt 1 Hr. Mohaupt N 6008	Stadt L 2407	Stadt 11 BWA c24 Fr. Patzwaldt A 424B	4113	Stadt 12 Fr. Müller N 6017	Stadt 13 2039	Stadt 12 Fr. Baklaci N 6017	Stadt 12 3512	Stadt 14 Hr. Strugale N 6007 negativzeugnis@	Stadt 1 2143	Stadt 15 Fr. Kurschat N 6016	Stadt 14 2242 baulastenauskunft@	Stadt FSJ-P N. N. N 7001	2447
---	-----------------------------	---	---	-----------------	---	------	----------------------------------	------------------	-----------------------------------	------------------	---	-----------------	------------------------------------	--	--------------------------------	------

Stapl c - Untere Denkmalschutzbehörde / Städtebauliche Erhaltungs- verordnungen / planungsrechtliche Beurteilung

Untere Denkmalschutzbehörde Städtebauliche Erhaltungsverordnungen

4 Verordnungen zum „Erhalt der städtebaulichen Eigenart“:

- Krugpfuhlsiedlung
- Rixdorf
- Ortskern Rudow
- Schillerpromenade

Sämtliche Änderungen am äußeren Erscheinungsbild eines Bauwerks in den festgesetzten Gebieten stehen unter Genehmigungsverbehalt.
Für entsprechende Maßnahmen muss ein formloser Antrag auf erhaltungsrechtliche Genehmigung gemäß § 173 Baugesetzbuch gestellt werden.

Fachbereich Stadtplanung Fachbereichsleiter Stadt L Hr. Groth N 6019 stadtplanung@		Stapl 1 2263 Fax: 2418
Stapl a Projekte, Planungen, Stadterneuerung, Milieuschutz	Stapl b Bauleitplanung	Stapl c / UD Untere Denkmalschutz- behörde, Erhaltungsver- ordnungen, planungs- rechtliche Beurteilung
Gruppenleiter Stapl a Hr. Türk A 422	a4, a9 2517	Gruppenleiter Stapl b Hr. Göres N 7002
2008	2008	2009
Stapl a1 Hr. Dr. Tölle A 420	a4 2186	Stapl b1 Fr. J. Böhm N 7004
b2 2998	Stapl c1 Fr. Albrecht A 425	c3 3488
Stapl a2 Hr. Fenske A 421	a3 1278	Stapl b2 Fr. von Lengerke N 7015
b1 3283	Stapl c2 Fr. Hartmann N 7005	c6 3365
Stapl a3 Hr. Faulenbach A 421	a2 2153	Stapl b3 Fr. Poy N 7005
b4 3364	Stapl c3 Hr. Wortmann A 425	c1 3466
Stapl a4 Hr. Kasat A 420	a1 3305	Stapl b4 Hr. Nobiling N 7013
b3 3379	Stapl c4 Fr. Student A 430	c5 3433
Stapl a5 Fr. Schmidt A 418	a6 3513	Stapl b5 Fr. Humm N 7003
b6 2421	Stapl c5 Fr. Genc A 428	c4 3378
Stapl a6 Hr. Pohl A 418	a5 2733	Stapl b6 Fr. Rauchfuß N 7014
b5 2365	Stapl c6 Fr. Böniß-Pfaffenschke A 425a	c2 2665
Stapl a7 Fr. Pohle A 417	a11, a12 2689	Untere Denkmal- schutzbehörde (UD)
Stapl a8 Fr. Böthe A 415	a13, a14 3465	UD 1 gegenseitig Fr. Milardovic N 6011A
3363	Stapl a9 Fr. Burkhardt A 416	UD 2 gegenseitig Fr. Lange N 6011
3511	3382	UD 3 gegenseitig Fr. Dehnst N 6011A
2459	Stapl a10 Hr. Thomas A 416	2459
2259	Stapl a11 Hr. Stiehler A 417	a12 3467
Stapl a12 Fr. Nückel N 7017	a11 2714	Stapl a13 Fr. Blüthgen A 415
a8, a14 2163	Stapl a14 Hr. Thierbach A 415	a8, a13 2164

Fachbereich Fachbereichsleiter Hr. Hanisch N 6009 fachbereich.v	Verm Datense Planherst Kartenv	Verm d Kommunale Vermessung Außendienst
Gruppenleiter Verm d Hr. Polack N 6015	d1, d5 3367	Gruppenleiter Verm d Hr. Dieger N 7010
2881	2881	2881
Verm a1 Hr. Metzdorf N 7001	d, d5 2743	Verm d1 Hr. Piemer N 7010
2743	2743	2743
Verm a2 Fr. Leibner N 7008 B	d1, d5 2863	Verm d2 Hr. Holzheid N 7007
2863	2863	2863
Verm a3 Hr. Becker N 7008 B	d4 2869	Verm d3 Hr. Hagen N 7006
2869	2869	2869
Verm a4 Hr. Wickert N 7008 A	d3 2869	Verm d4 Hr. Kolloglan N 7006
2869	2869	2869
Verm a5 Hr. Bechtluft N 7001	d1, d2 3279	Verm d5 Hr. Luiter N 7012
3279	3279	3279
Auszubildend Hr. Werner N 7008		

Stand: 15. November 2021
Legende
Aufbau Feld
Funktion
Stellen-
Name
Raum
Verretung
Telefon
Abwe
ertheit
N. N.
derzeit nicht besetzt

Bezirksamt Neukölln von Berlin Stadtentwicklungsamt Amtsleiter Stadt L Hr. Groth N 6019 stadtplanung@...	Verm L 2263 Fax: 2418	Zentrale Auskunftsstelle, Haushalt, KLR, Negativ- zeugnisse, Baustellen	Gruppenleiter Stadt 1 Hr. Mohaupt N 6008 2407	Stadt L 2407	Stadt 11 BWA c24 Fr. Patzwaldt A 424B 4113	Stadt 12 Fr. Müller N 6017 2039	Stadt 13 Fr. Baklaci N 6017 3512	Stadt 12	Stadt 14 Hr. Strugale N 6007 negativzeugnis@... 2143	Stadt 15 Fr. Kurschat N 6016 2242	Stadt 14 baulastenauskunft@...	Stadt FSJ-P N. N. N 7001 2447
--	-----------------------------	---	---	-----------------	--	---------------------------------------	--	----------	---	---	-----------------------------------	-------------------------------------

Stapl c -
Stapl 1 gegenseitig
Hr. Rehberger
N 7016 2035
Wohnungsbau / Infrastruktur

**Untere Denkmalschutzbehörde /
Städtebauliche Erhaltungs-
verordnungen /
planungsrechtliche Beurteilung**

Untere Denkmalschutzbehörde

**Städtebauliche
Erhaltungsverordnungen**

Planungsrechtliche Beurteilung von Einzelvorhaben

Bauberatung

Fachbereich Stadtplanung
Fachbereichsleiter Stadt L
Hr. Groth
N 6019
stadtplanung@...

Stapl a Projekte, Planungen, Stadterneuerung, Milieuschutz	Stapl b Bauleitplanung	Stapl c / UD Untere Denkmalschutz- behörde, Erhaltungsver- ordnungen, planungs- rechtliche Beurteilung
Gruppenleiter Stapl a Hr. Türk A 422 2517	Gruppenleiter Stapl b Hr. Göres N 7002 2008	Gruppenleiter Stapl c c2, c5/UD 1, 3 Hr. Rieser N 6001 2009
Stapl a1 Hr. Dr. Tölle A 420 2186	Stapl b1 Fr. J. Böhm N 7004 2998	Stapl c1 Fr. Albrecht A 425 3468
Stapl a2 Hr. Fenske A 421 1278	Stapl b2 Fr. von Lengerke N 7015 3283	Stapl c2 Fr. Hartmann N 7005 3365
Stapl a3 Hr. Faulenbach A 421 2153	Stapl b3 Fr. Poy N 7005 3364	Stapl c3 Hr. Wortmann A 425 3466
Stapl a4 Hr. Kasat A 420 3305	Stapl b4 Hr. Nobiling N 7013 3379	Stapl c4 Fr. Student A 430 3433
Stapl a5 Fr. Schmidt A 418 3513	Stapl b5 Fr. Humm N 7003 2421	Stapl c5 Fr. Genc A 428 3378
Stapl a6 Hr. Pohl A 418 2733	Stapl b6 Fr. Rauchtfuß N 7014 2365	Stapl c6 Fr. Böning-Pfaffenschke A 425a 2665
Stapl a7 Fr. Pohle A 417 2689		Untere Denkmal- schutzbehörde (UD)
Stapl a8 Fr. Böhne A 415 3465		UD 1 gegenseitig Fr. Milardovic N 6011A 3363
Stapl a9 Fr. Burkhardt A 416 3511		UD 2 gegenseitig Fr. Lange N 6011 3382
Stapl a10 Hr. Thomas A 416 2259		UD 3 gegenseitig Fr. Dehnst N 6011A 2459
Stapl a11 Hr. Stiehler A 417 3467		
Stapl a12 Fr. Nüchel N 7017 2714		
Stapl a13 Fr. Blüthen A 415 2163		
Stapl a14 Hr. Thierbach A 415 2164		

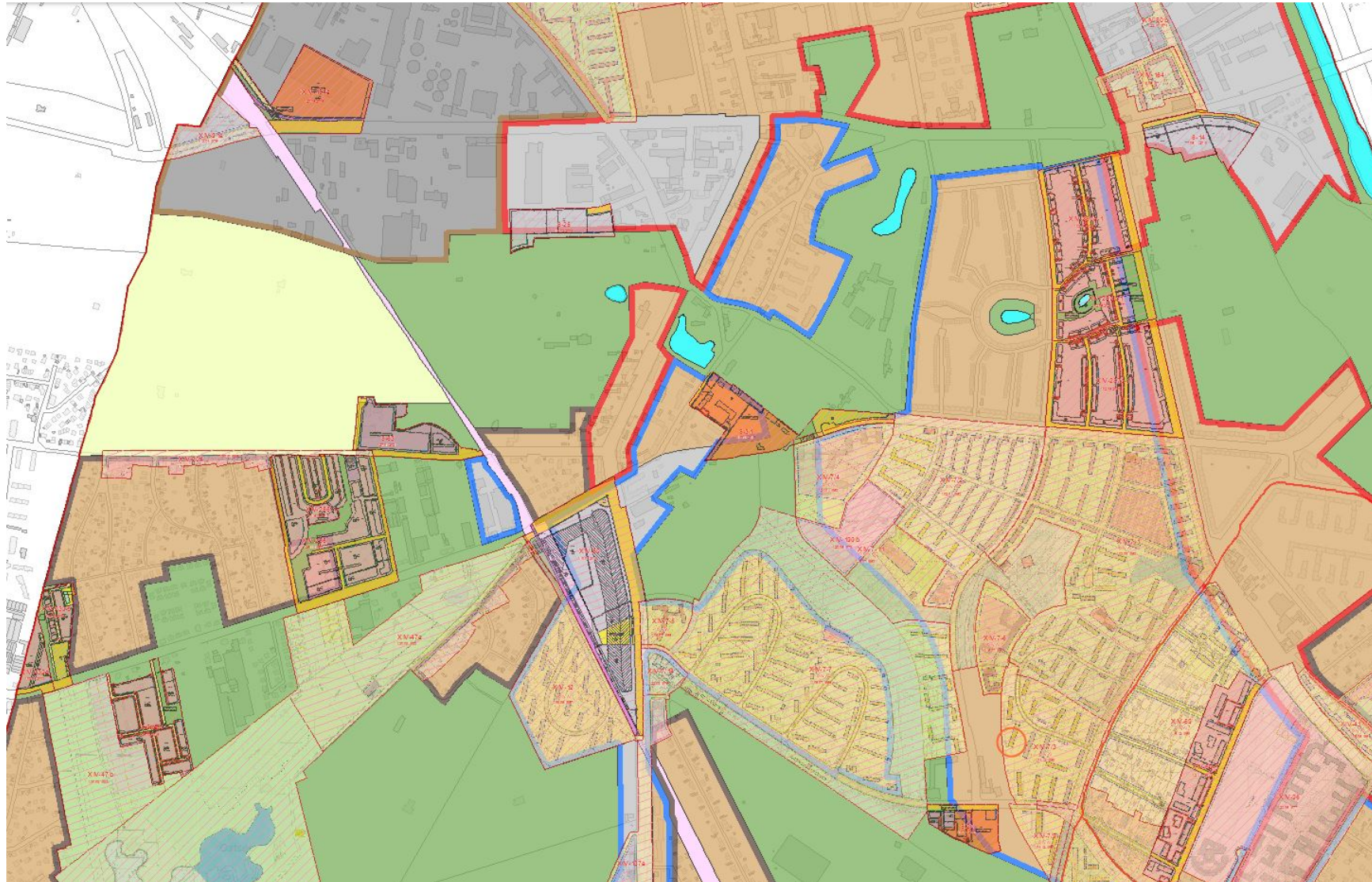
Fachbereich Vermessung und Geoinformation
Fachbereichsleiter Verm L
Hr. Hanisch
N 6009
fachbereich.vermessung@...

Verm a Datenservice, Planherstellung, Kartenwerke	Verm b Grundstücks- Bewertung	Verm c Liegenschafts- Kataster	Verm d Kommunale Vermessung außendienst
Gruppenleiter Verm a Hr. Polack N 6015 2434	Gruppenleiter Verm b Hr. Schneider N 7009 2375	Gruppenleiter Verm L Hr. Hanisch N 6009 2042	Gruppenleiter Verm d Hr. Döger N 7010 3367
Verm a1 Hr. Metzdorf N 7001 2741	Verm b1 Hr. Griefe N 7009 2740	Verm c1 Hr. Janovics N 6012 3494	Verm d1 Hr. Pflüger N 7010 2743
Verm a2 Fr. Leibner N 7008 B 3042	Verm b2 Hr. Pergande N 7009 A 2737	Verm c2 Hr. Lautsch N 6010 2742	Verm d2 Hr. Holzheid N 7007 2863
Verm a3 Hr. Becker N 7008 B 2748	Verm b3 Hr. Burchardt N 7009 A 2467	Verm c3 Hr. Ahlers N 6012 A 3495	Verm d3 Hr. Hagen N 7008 2869
Verm a4 Hr. Wickert N 7008 A 3689		Verm c4 Fr. Sattler N 6010 3851	Verm d4 Hr. Kolzhan N 7006 2869
Verm a5 Hr. Bechtluft N 7008 A 3333		Verm c6 Fr. Dan N 6013 A 4035	Verm d5 Hr. Luster N 7012 3279
Auszubildender Verm 1 Hr. Werner N 7008 2747		Verm c8 Fr. Borowski N 6010 3827	
		Verm c9 Fr. Beyer N 6013 4034	
		Verm c10 Fr. Schultrich N 6013 2738	
		Verm c11 Hr. Barhum N 6012 A 4035	
BWA c24 Hr. Petrowsky A 427 3704	c, Stadt 11 3704	BWA d22 Hr. Griebel A 435 2588	d2 2588
BWA c25 Hr. Mayer A 427 3701	c, c24 3701	BWA d23 Fr. Lasch A 433 -	d21 -

Stand: 15. November 2021
Legende Aufbau Feld

Funktion	Stellenzeichen	Vertretung
Name	Raum	Telefon
Abwesenheit		
N. N. - derzeit nicht besetzt		

Auskunftskarte



Bezirksamt Neukölln von Berlin
Stadtentwicklungsamt
 Amtsleiter Stadt L
 Hr. Groth
 N 6019
 stadplanung@
 Verm L
 2263
 Fax: 2418

Zentrale Auskunftsstelle, Haushalt, KLR, Negativzeugnisse, Baustellen	Gruppenleiter Stadt 1 Hr. Mohaupt N 6008	Stadt L 2407	Stadt 11 Fr. Patzwald A 424B	BWA c24 4113	Stadt 12 Fr. Müller N 6017	Stadt 13 Fr. Baklaci N 6017	Stadt 12 3512	Stadt 14 Hr. Strugale N 6007 negativzeugnis@	Stadt 1 2143	Stadt 15 Fr. Kurschat N 6016 baufachtaustausch@	Stadt 14 2242	Stadt FSJ-P N. N. N 7001	2447
---	--	-----------------	------------------------------------	-----------------	----------------------------------	-----------------------------------	------------------	---	-----------------	--	------------------	--------------------------------	------

Stapl QM - Quartiersmanagement

Fachbereich Stadtplanung
 Fachbereichsleiter Stadt L
 Hr. Groth
 N 6019
 stadplanung@
 Stapl 1
 2263
 Fax: 2418

Stapl a Projekte, Planungen, Stadterneuerung, Milieuschutz	Stapl b Bauleitplanung	Stapl c / UD Untere Denkmalschutzbehörde, Erhaltungsverordnungen, planungsrechtliche Beurteilung	Stapl QM Quartiersmanagement
Gruppenleiter Stapl a Hr. Türk A 422 2517	Gruppenleiter Stapl b Hr. Göres N 7002 2008	Gruppenleiter Stapl c c2, c5/UD 1, 3 Hr. Rieser N 6001 2009	Gruppenleiterin QM L Fr. Krüger A 112A 2274
Stapl a1 Hr. Dr. Tölle A 420 2186	Stapl b1 Fr. I. Böhm N 7004 2998	Stapl c1 Fr. Albrecht A 425 3488	QM 1 Hr. Stooß A 109 2294
Stapl a2 Hr. Fenske A 421 1278	Stapl b2 Fr. von Lengerke N 7015 3283	Stapl c2 Fr. Hartmann N 7005 3365	QM 2 gegenseitig Fr. Oltersdorf A 107 3272
Stapl a3 Hr. Faulenbach A 421 2153	Stapl b3 Fr. Poy N 7005 3364	Stapl c3 Hr. Wortmann A 425 3466	QM 3 gegenseitig Fr. Branke A 108 3384
Stapl a4 Hr. Kasat A 420 3305	Stapl b4 Hr. Nobiling N 7013 3379	Stapl c4 Fr. Studert A 430 3433	QM 4 gegenseitig Fr. Bille Saldanha A 108 4293
Stapl a5 Fr. Schmidt A 418 3513	Stapl b5 Fr. Humm N 7003 2421	Stapl c5 Fr. Genc A 428 3378	QM 5 gegenseitig Hr. Güleriyüz A 108 3932
Stapl a6 Hr. Pohl A 418 2733	Stapl b6 Fr. Rauchtfuß N 7014 2365	Stapl c6 Fr. Böning-Pfaffenschke A 425a 2665	
Stapl a7 Fr. Pohle A 417 2689		Untere Denkmalschutzbehörde (UD)	
Stapl a8 Fr. Böthe A 415 3465		UD 1 gegenseitig Fr. Milardovic N 6011A 3363	
Stapl a9 Fr. Burkhardt A 416 3511		UD 2 gegenseitig Fr. Lange N 6011 3382	
Stapl a10 Hr. Thomas A 416 2259		UD 3 gegenseitig Fr. Dehnst N 6011A 2459	
Stapl a11 Hr. Stiehler A 417 3467			
Stapl a12 Fr. Nückel N 7017 2714			
Stapl a13 Fr. Blüthgen A 415 2163			
Stapl a14 Hr. Thierbach A 415 2164			

„Soziale Stadt“ 9 Quartiersmanagementgebiete seit 1999

7 Gebiete in Nord-Neukölln

1 Gebiet Gropiusstadt

1 Gebiet Britz (Glasower Straße)

3 Gebiete verstetigt (Reuterplatz, Schillerpromenade, Körnerpark)

120.000 Menschen leben in diesen Neuköllner Quartieren (mehr als ein Drittel der gesamten Bevölkerung Neuköllns)

Vor-Ort-Büros in jedem Gebiet

www.quartiersmanagement-berlin.de



Stand: 15. November 2021
 Legende
 Funktion: Aufbau Feld
 Stellensymbol: Vertretung
 Name: Raum
 Telefon: Telefon
 Abwesenheit: Abwesenheit
 N. N. - derzeit nicht besetzt

Alle Informationen im Internet unter:

<http://www.berlin.de/ba-neukoelln/politik-und-verwaltung/aemter/stadtentwicklungsamt/>

Rolf Groth
Stadtplanung@bezirksamt-neukoelln.de
Tel.: 90239-2263
Rathaus Neukölln, Zimmer N 6019