

Migrationsberatung für Erwachsene in der Fachstelle für Integration & Migration Neukölln Arbeiterwohlfahrt Landesverband Berlin e.V.

Tel. 62 31 06 8
Fax 74 75 80 37

mbe.neukoelln@awoberlin.de
www.awoberlin.de

Ansprechpartner/innen
Frau Wiesner-Rau, Frau Stapel
Herr Pazarli

Donaustr. 113
12043 Berlin

Sprechzeiten
Do 10.30 - 12.00
und nach Vereinbarung

U7 Rathaus Neukölln
Bus M41 Fuldastr

Deutsch Türkisch Englisch Spanisch Französisch Italienisch



Information und Beratung

- zum Erlernen der deutschen Sprache
 - zu sozialen Leistungsansprüchen und Sozialversicherung
 - zu Fragen zum Aufenthaltsrecht
 - zur Anerkennung von Abschlüssen
 - zu beruflicher Qualifizierung
 - zur Weiterbildung
 - zur Arbeitsaufnahme
 - bei familiären und persönlichen Problemen
- u. a.



Foto: agens Arbeitsmarktservice gGmbH

Die Migrationsberatung für Erwachsene (MBE) der Arbeiterwohlfahrt richtet sich an neu Zugewanderte über 27 Jahre nach Einreise und Erhalt eines gesicherten Aufenthaltsstatus.

Sie umfasst Information und Unterstützung insbesondere während der ersten 3 Jahre nach Zuwanderung und während des Integrationskurses.



Foto: agens Arbeitsmarktservice gGmbH

Migrantensozialdienst Gropiusstadt

Beratung für Migranten und Aussiedler

Diakoniewerk Simeon gGmbH

Tel. 66 09 09 17
Fax 66 09 09 11 2

migrationsberatung@diakoniewerk-simeon.de
v.kravchik@diakoniewerk-simeon.de
www.diakoniewerk-simeon.de

Ansprechpartner
Frau Vera Kravchik

Joachim-Gottschalk-Weg 41
12353 Berlin

Öffnungszeiten
Mi 14.00 - 16.00
Do 10.00 - 12.00
und nach Vereinbarung

U7 Wutzkyallee

Deutsch English Russisch



Hilfe bei der Suche nach geeigneten Deutschkursen
soziale Beratung
Hilfe bei Anträgen (ALG2 u.s.w.)
Hilfe bei sozialer Integration
Unterbringung der Kinder
Sport- und Kulturvereine
Selbsthilfegruppen
Alltagsbewältigung
Versicherung
Gesundheitsprävention



Foto: agens Arbeitsmarktservice gGmbH

Diese Beratungsstelle wurde 1989 gegründet, gehört zum Diakoniewerk Simeon gGmbH und ist ein anerkannter Träger in den Bereichen der Jugend-, Behinderten- und Wohnungslosen-hilfe. Der Migrantensozialdienst bietet Beratung und sozialpädagogische Begleitung und Betreuung, Orientierungshilfen im Alltag, Hilfe im Umgang mit Ämtern und Behörden sowie in Krisensituationen an. Wir informieren und beraten bei der Klärung und Sicherung sozialer Leistungsansprüche.

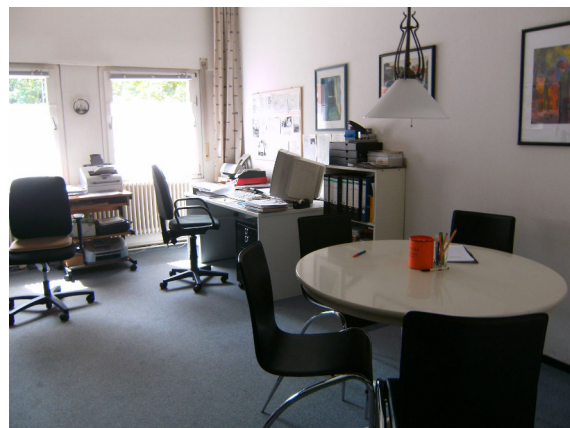


Foto: agens Arbeitsmarktservice gGmbH

Migrationsberatung für erwachsene Zuwanderer im Haus der Begegnung Diakoniewerk Simeon gGmbH

Tel. 68 24 77-16 - 18-19-20
Fax 68 24 77 12

a.schwendner@diakoniewerk-simeon.de
d.franz@diakoniewerk-simeon.de
k.duscheleit@diakoniewerk-simeon.de
a.wanicka-lietzow@diakoniewerk-simeon.de

www.diakoniewerk-simeon.de

Ansprechpartnerinnen
Frau Schwendner, Frau Franz,
Frau Duscheleit, Frau Wanicka-Lietzow

Morusstr. 18a
12053 Berlin

Sprechstunden
Di 10.00 - 13.00
Do 14.00 - 17.00
und nach Vereinbarung

U7 Karl-Marx-Str.
Bus 104, 167 Morusstr

Arabisch Französisch Englisch Polnisch Niederländisch



Beratung:

- bei der Suche nach geeigneten Deutschkursen
- bei Fragen zum Aufenthalt
- bei der Klärung und Sicherung sozialer Leistungsansprüche
- bei persönlichen Krisen
- bei familiären Konflikten
- bei Fragen zu Schule, Ausbildung und Arbeitsaufnahme
- bei der Ermittlung individueller Ressourcen und bei Qualifizierungsbedarf
- bei der sozialen Integration
- bei integrationsfördernden Maßnahmen



Nur innerhalb der ersten 3 Jahre nach Neuzuwanderung und während des Besuchs eines Integrationskurses!



Foto: agens Arbeitsmartservice gGmbH

Die Migrationsberatung für Erwachsene (MBE) wird seit 2005 im Haus der Begegnung angeboten. Die Mitarbeiter unterstützen und beraten neu Zugewanderte nach der Einreise, nach Erhalt eines gesicherten Aufenthaltsstatus und während des Integrationsprozesses sowie bei besonderen psychosozialen Beratungsbedarf. Die MBE umfasst auch die sozialpädagogische Begleitung von Teilnehmerinnen und Teilnehmern eines Integrationskurses.



Foto: Diakonie Simeon

Nachbarschaftsheim Neukölln e. V.

Tel. 84 85 56 86
Fax 68 67 43 2

m.lovric@nbh-neukoelln.de
www.nbh-neukoelln.de

Ansprechpartner
Frau Lovrić, Herr Tamer

Schierker Str. 53
12051 Berlin

Öffnungszeiten
Mo - Fr 10.00 - 18.00

Kindertagesstätte
Mo - Fr 08.00 - 17.00

U+S Neukölln
Bus 171 U+S Neukölln

Deutsch Türkisch Englisch Arabisch Serbisch Kroatisch Rumänisch Bulgarisch



Beratung und Hilfe bei
Behördenangelegenheiten und
Rechtsfragen



Hausaufgabenbetreuung



Interkulturelle Kinder- und
Familienarbeit



Kiezcafé/Familiengarten
Spielangebote für
Grundschul Kinder
Ferienprogramme und Projekte
Tanzworkshop, Medienwerkstatt,
Trommeln, Fußball für Mädchen
und Jungs, Töpfern, Capoeira,
Gymnastik



Foto: agens Arbeitsmarktservice gGmbH

Im Nachbarschaftsheim Neukölln gibt es Angebote für Menschen aller Generationen: Kurse und Gruppen zu Schwangerschaft und Geburt, eine Kita, einen offenen, interkulturellen Kinder- und Familientreff, Hausaufgabengruppen für Grundschul Kinder, Freizeit AGs, Tanzkurse, Sport, Gymnastik, die Theatergruppe Sultaninen, Kreatives Schreiben und vieles mehr. Beratung und Hilfe bei Behördenangelegenheiten, Anträge u.s.w. Unsere Einrichtungen sind in ganz Nord-Neukölln verteilt. Schauen Sie auf unsere Webseite oder in unser Halbjahresprogramm.



Foto Nachbarschaftsheim Neukölln