



EINE EINRICHTUNG DES
 BEZIRKSAMTS MITTE VON BERLIN
 IN KOOPERATION MIT DER
 SENATSVERWALTUNG FÜR
 BILDUNG, JUGEND UND FAMILIE

KONTAKT

Susanne Roane (Koordination)

Telefon: 030 / 403 9492 -241

E-Mail: roane@sprachfoerderzentrum.de

Sprechzeiten:

Montag: 08:30-15:00 Uhr

Mittwoch: 08:30-10:00 und von 12:00-15:00 Uhr

SprachFörderZentrum Berlin-Mitte





Badstraße 10

13357 Berlin - Gesundbrunnen

www.sprachfoerderzentrum.de

ANFAHRT

bis Gesundbrunnen

	247
	U8
	S1 - S2 - S25 - S26 - S41 - S42
	FEX - RB 27 - RE3 - RE5 - RE6 - RE66

**REGIONALES
 SPRACHBERATERTEAM
 FÜR VORSCHULISCHE
 SPRACHFÖRDERUNG
 BERLIN-MITTE**



Das **Regionale Sprachberaterteam für vorschulische Sprachförderung** im Bezirk Mitte setzt sich aus Lehrerinnen für den Förderschwerpunkt Sprache oder mit Kompetenz für das Erlernen des Deutschen als Zweitsprache zusammen, die an verschiedenen Schulen des Bezirks Mitte tätig sind.

Folgende Beratungsangebote stehen zur Verfügung:

Beratung der **Kindertagesstätten** zur sprachlichen Förderung von Kita-Kindern

- Beratung der Erzieherinnen und Erzieher zur Sprachförderung, insbesondere zur ganzheitlichen Förderung von Kindern im letzten Jahr vor Eintritt in die Schule
- Beratung bei der Erarbeitung integrativer Sprachförderkonzepte und der Gestaltung eines sprachförderlichen Alltags
- Unterstützung der Erzieherinnen und Erzieher bei der Beratung der Eltern von Kindern mit sprachlichem Förderbedarf

Beratungsangebote für Kinder, die keine Einrichtung der Jugendhilfe besuchen und nach §55 Schulgesetz gefördert werden

- Feststellung des Sprachstands mit dem **Erhebungsinstrument DEUTSCH PLUS 4**
- Beratung bei der Planung der **individuellen Förderung** von Kindern in der **35-stündigen Sprachförderung**
- Beratung zu Möglichkeiten der **Sprachbeobachtung**, insbesondere bei der Verwendung der Dokumentation der Sprachentwicklung für Kinder, die 35 Wochenstunden Sprachförderung erhalten

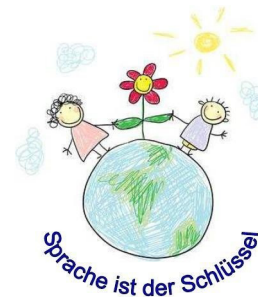


Illustration: Elena Kalistratova by fotolia.de

Sonstige Angebote:

Unterstützung der Kinder mit Sprachförderbedarf beim Übergang von der KITA in die Grundschule

Bezirkliche Netzwerkgruppen zum Übergang KITA - Grundschule

Kooperation mit Institutionen der sozialen und medizinischen Versorgung

Fachlicher Austausch zu Themen wie:

- Sprache in Handlungszusammenhängen
- Sprachen und sprachliche Vielfalt erleben
- Kommunikations- und Schriftkultur
- Stolpersteine sprachlicher Entwicklung
- individuelle Lernwege beobachten
- Sprachförderung planen
- Sprachlerntagebuch und Lerndokumentation beim Übergang Kita – Grundschule