



# Nacht der Solidarität

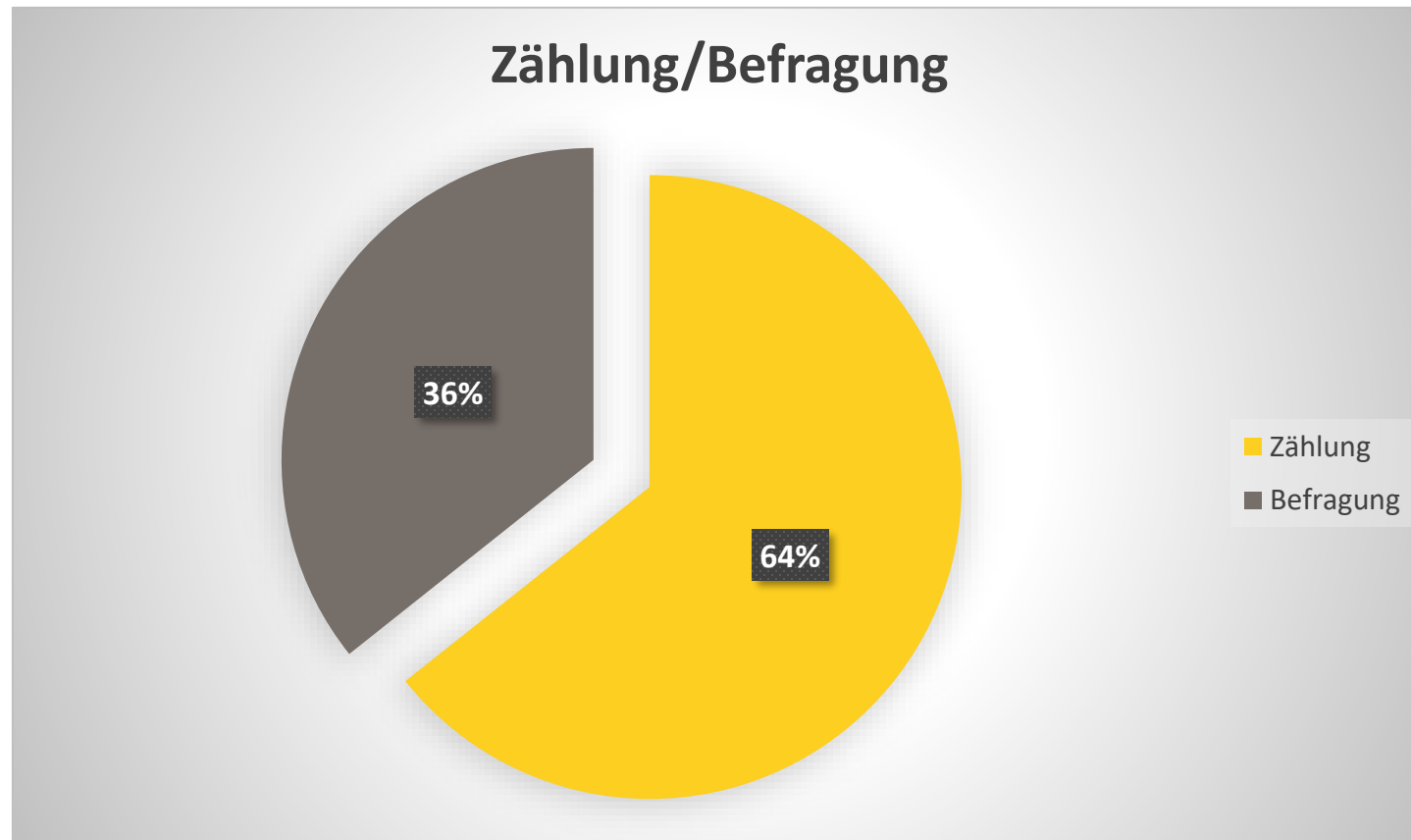
Erste Ergebnisse  
Pressekonferenz 07.02.20

# Anzahl der in der Nacht vom 29./30.1. gezählten obdachlosen Menschen

- ◆ **807 bei der Straßenzählung**
- ◆ **15 in Rettungsstellen**
- ◆ **158 im ÖPNV (S-Bahn: 112 und BVG: 46)**
- ◆ **12 im Polizeigewahrsam**
- ◆ **942 in Einrichtungen der Kältehilfe (Auslastung: 79%)**
- ◆ **42 im Wärmerraum Gitschiner Str.**
  
- ◆ **Insgesamt 1.976 obdachlose Menschen in dieser Nacht**

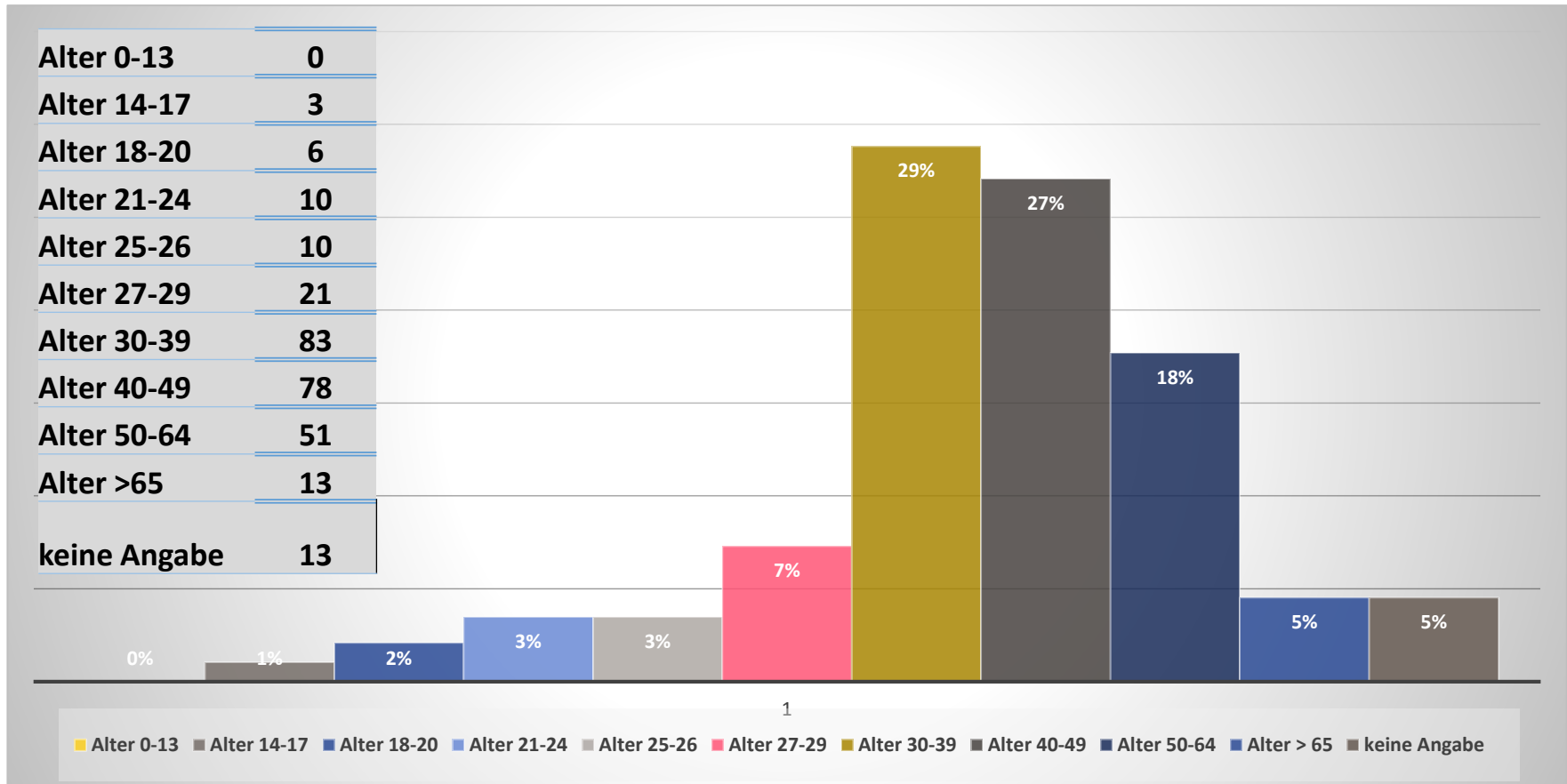
## Anteil Befragungen

- ✦ Von den 807 gezählten Personen ließ sich ca. jede dritte auch befragen:



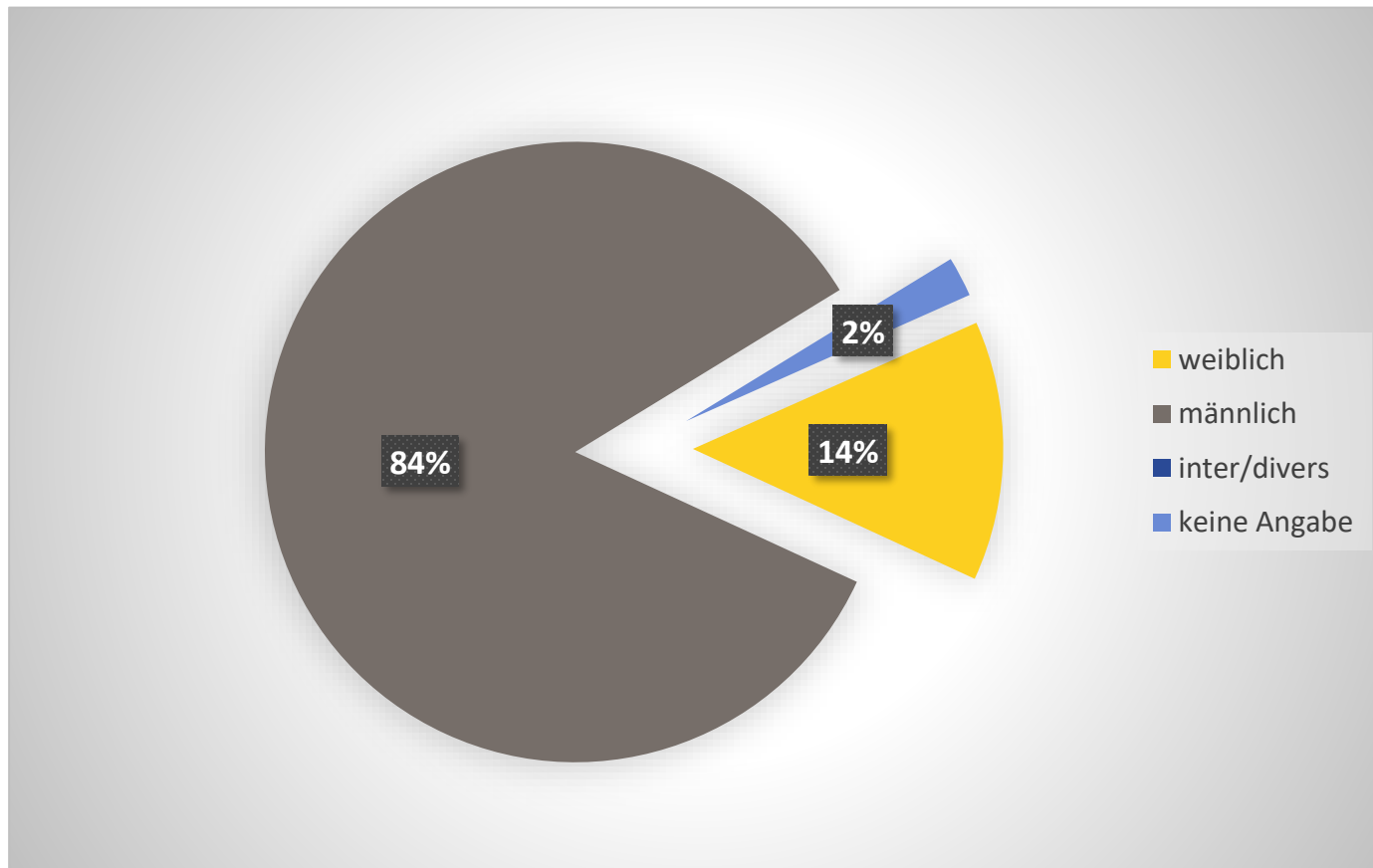
## Alter der Befragten

- ◆ 56% der 288 befragten Personen waren zwischen 30 und 49 Jahre alt
- ◆ drei Personen waren noch nicht volljährig



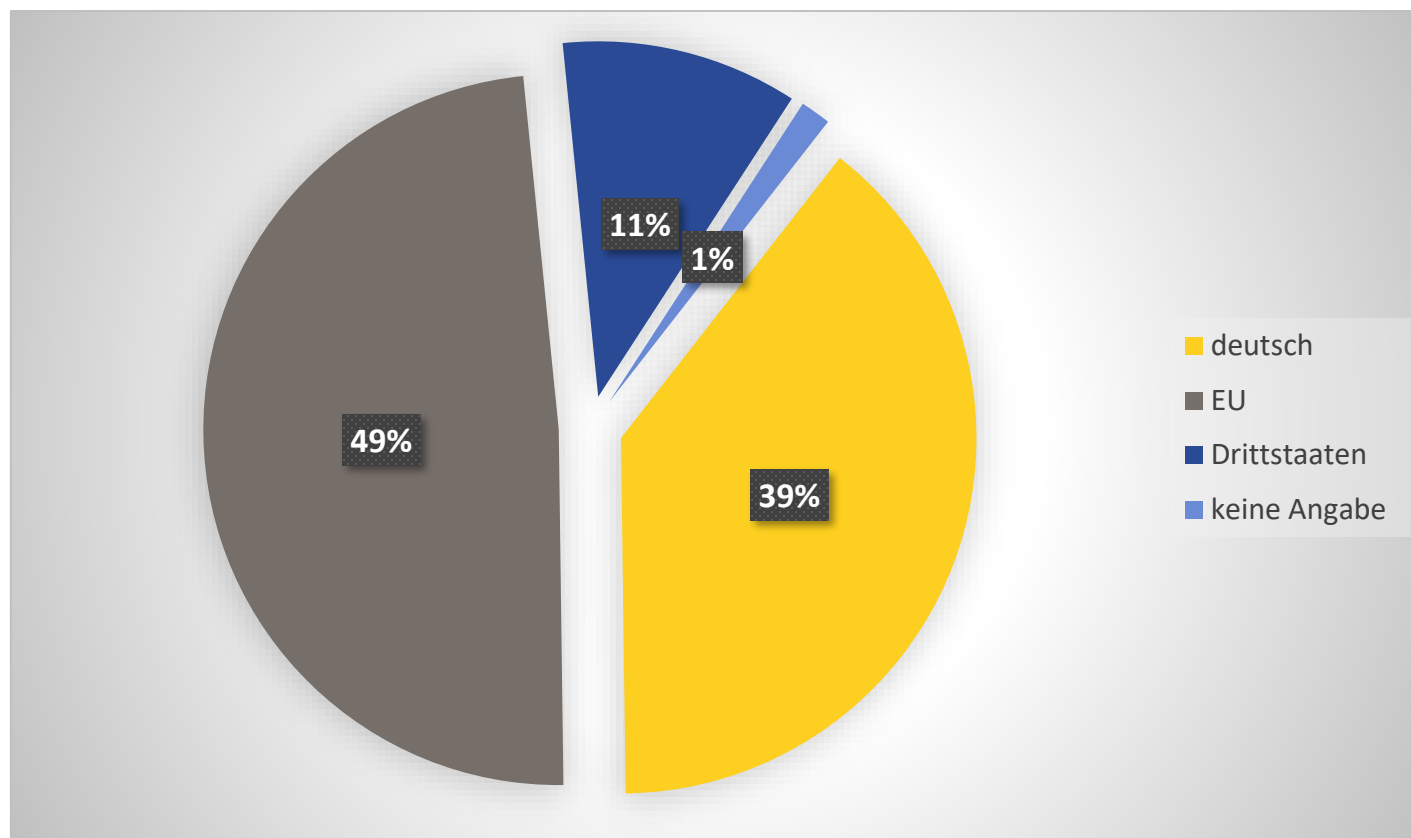
## Geschlecht der Befragten

- ✦ Von den 288 befragten Personen waren:
- ✦ 39 weiblich (14%), 243 männlich (84%), 0 inter/divers, 6 keine Angabe



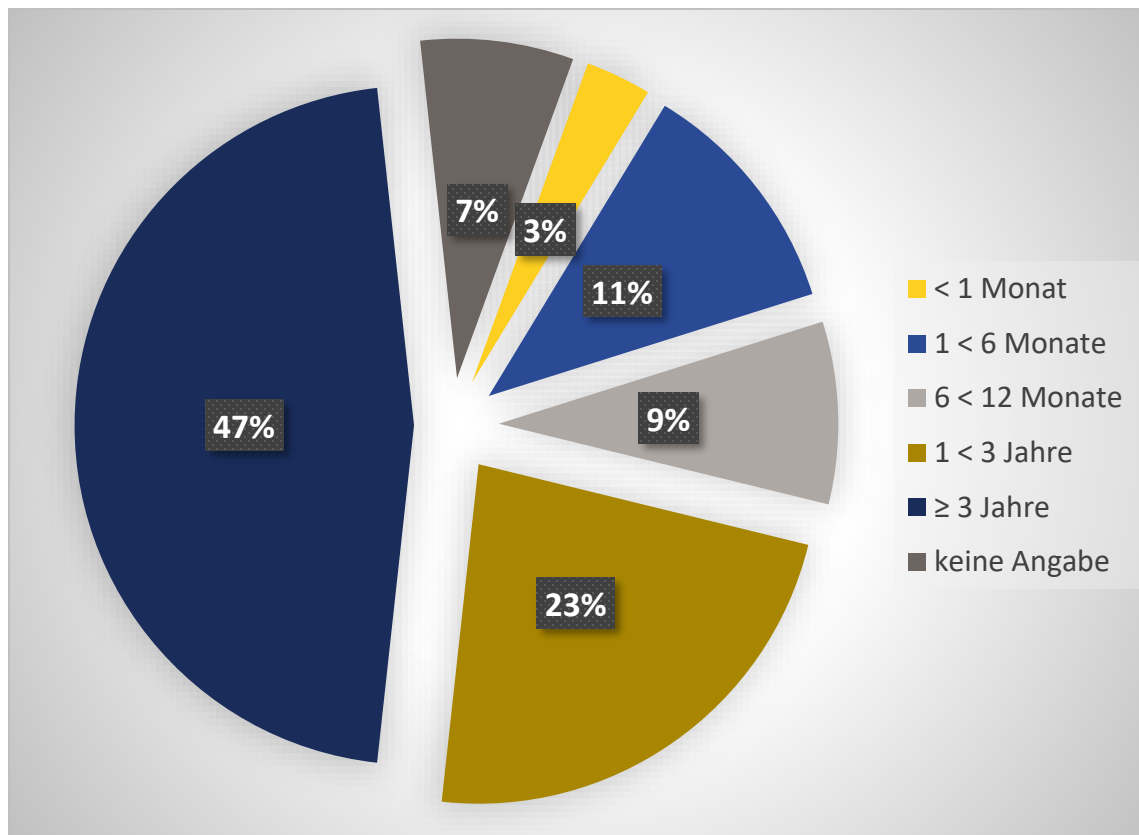
## Nationalität der Befragten

- ◆ die 288 Befragten hatten folgende Herkunft:
- ◆ 113 deutsch, 140 EU, 31 Drittstaaten, 4 keine Angabe



## Seit wann haben Sie keine feste Wohnung mehr?

- ✦ Von den 288 Befragten hat fast die Hälfte (47%) seit mehr als 3 Jahren keine feste Wohnung mehr.



< 1 Monat	9
1 < 6 Monate	33
6 < 12 Monate	25
1 < 3 Jahre	66
≥ 3 Jahre	134
keine Angabe	21

## Mit wem leben Sie auf der Straße zusammen?

- ◆ **Von den 288 Befragten leben:**
- ◆ **117 Personen allein**
- ◆ **74 mit einem weiteren Erwachsenen zusammen**
  - ◆ 25 davon leben in einer Beziehung
  - ◆ weitere 2 davon mit einem Kind
- ◆ **13 mit zwei weiteren Erwachsenen zusammen**
- ◆ **19 mit drei oder mehr Erwachsenen zusammen**
- ◆ **65 machten dazu keine Angaben**



## Mit wem leben Sie auf der Straße: Haustiere?

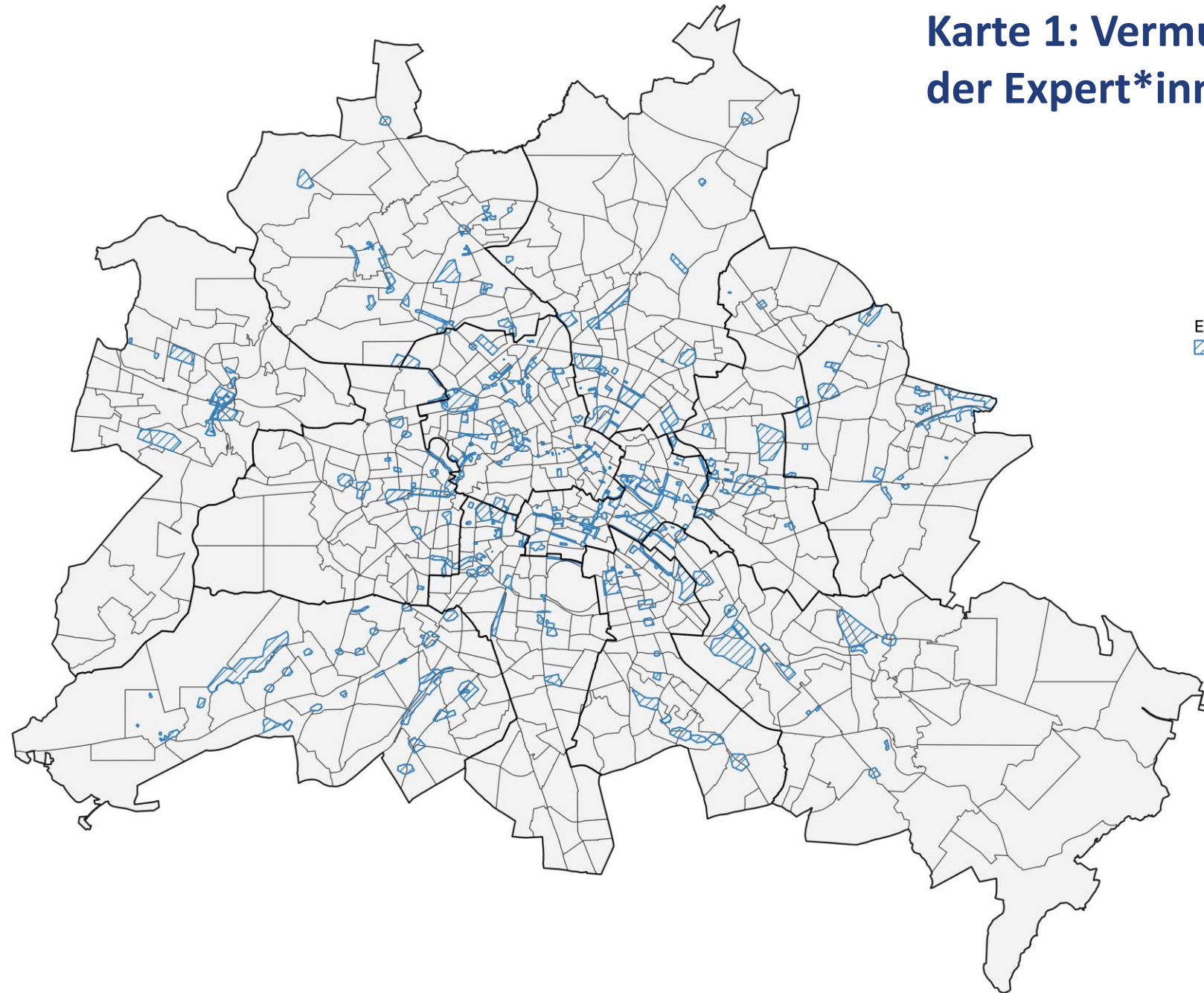
- ◆ **Von den 288 Befragten leben:**
  - ◆ **74 Personen ohne Tier**
  - ◆ **14 Personen mit einem Tier**
  - ◆ **4 Personen mit zwei Tieren**
  - ◆ **2 Personen mit drei oder mehr Tieren auf der Straße zusammen**
  - ◆ **194 Personen machten dazu keine Angaben**

## Regionaler Überblick in 3 Karten

- ◆ **Karte 1: Karte mit den mutmaßlichen Aufenthaltsbereichen obdachloser Menschen**
  - ◆ Entstanden aus einer Vielzahl von Expert\*innen-Workshops im Vorfeld der Zählung
- ◆ **Karte 2: Orte, an denen in der Nacht obdachlose Menschen gezählt und/oder befragt wurden**
- ◆ **Karte 3: Vergleich der Erwartungen mit den Beobachtungen in der Nacht**

# Karte 1: Vermutung der Expert\*innen

Expertenworkshops  
mutmaßliche Aufenthaltsorte



# Karte 2: Ergebnisse der Zählung

## Zählung

Anzahl obdachloser Menschen

0

1 - 5

5 - 10

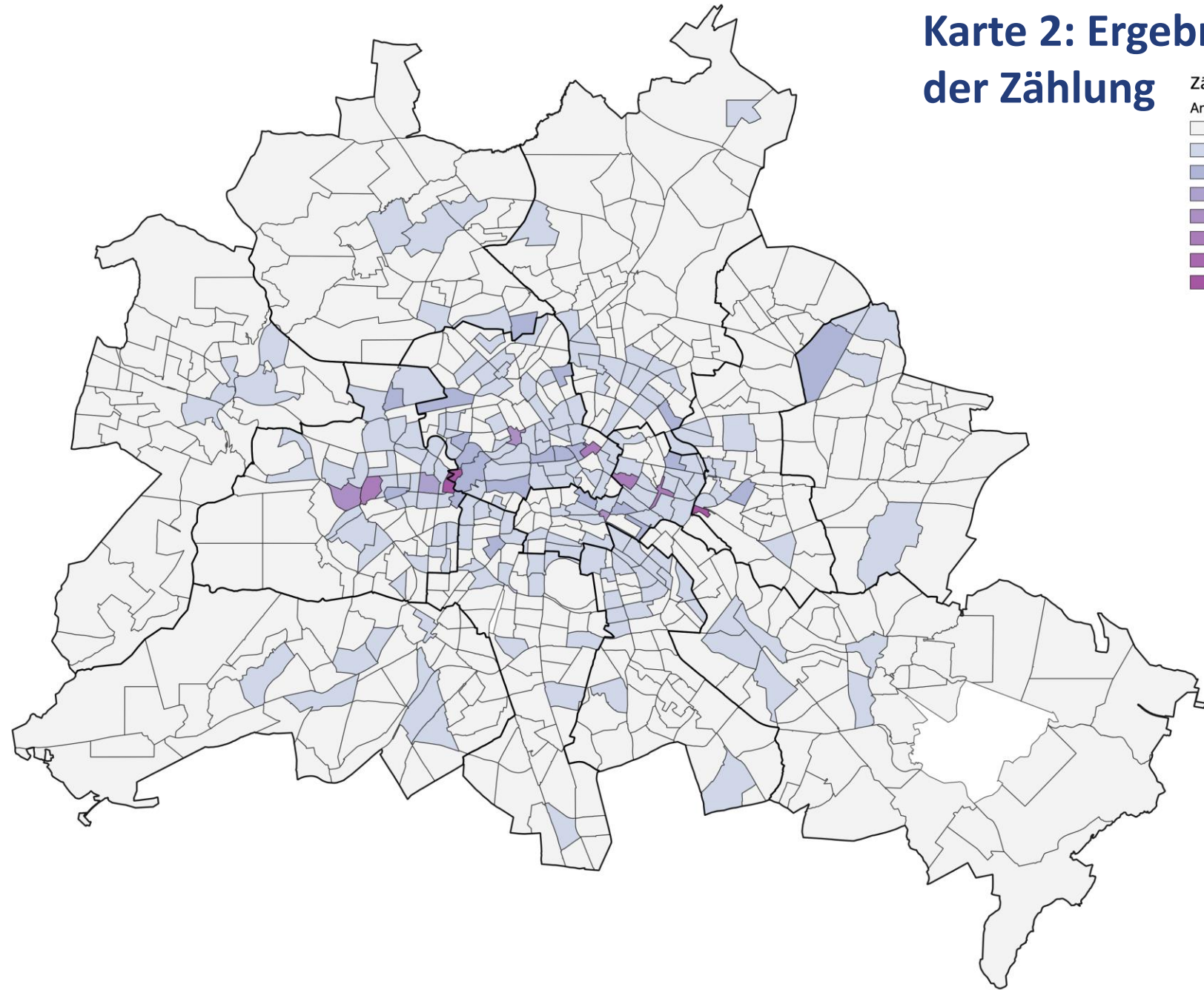
10 - 15

15 - 20

20 - 40

40 - 60

60 - 81



# Karte 3: Vergleich

## Zählung

Anzahl obdachloser Menschen

0

1 - 5

5 - 10

10 - 15

15 - 20

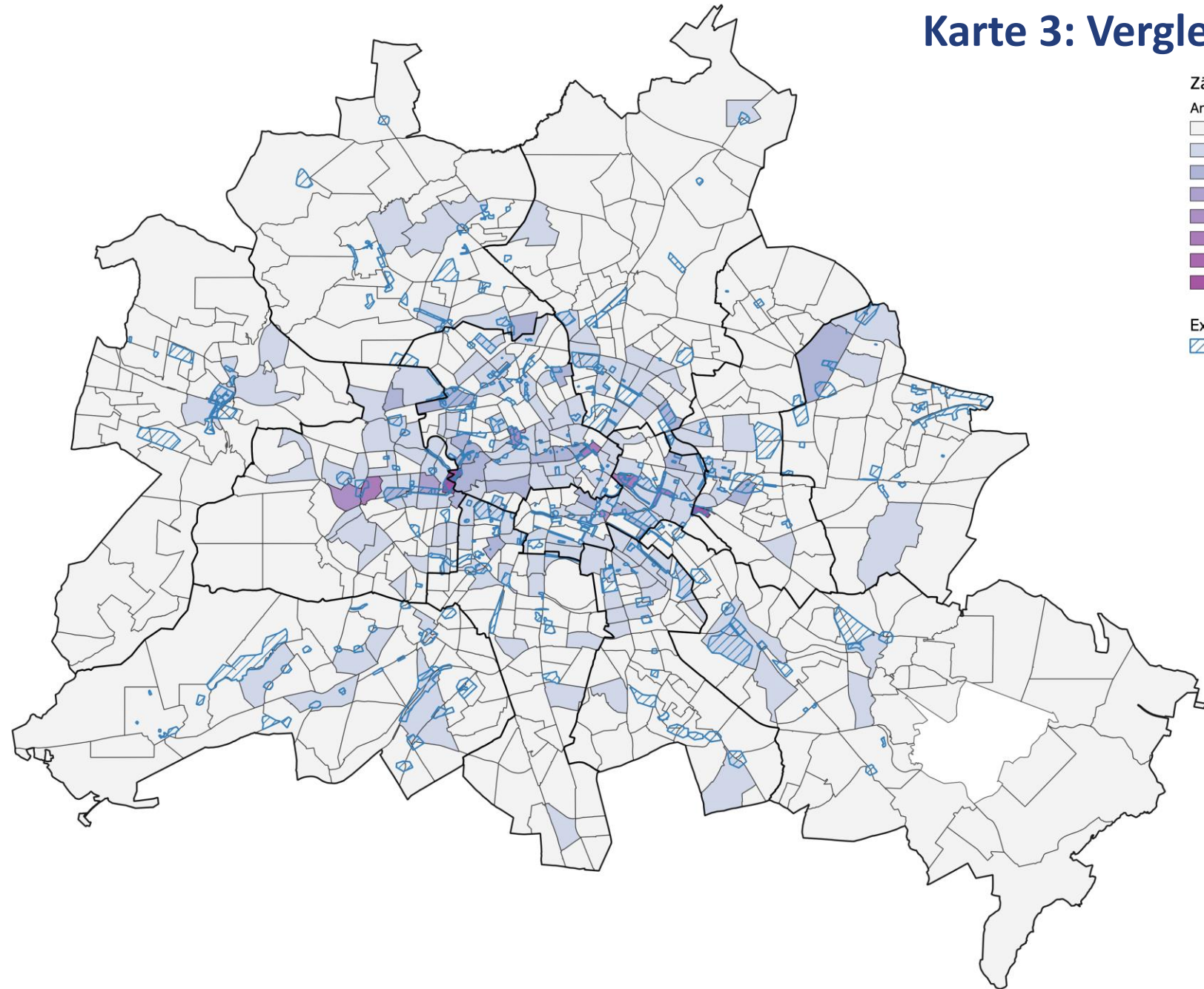
20 - 40

40 - 60

60 - 81

## Expertenworkshops

mutmaßliche Aufenthaltsorte

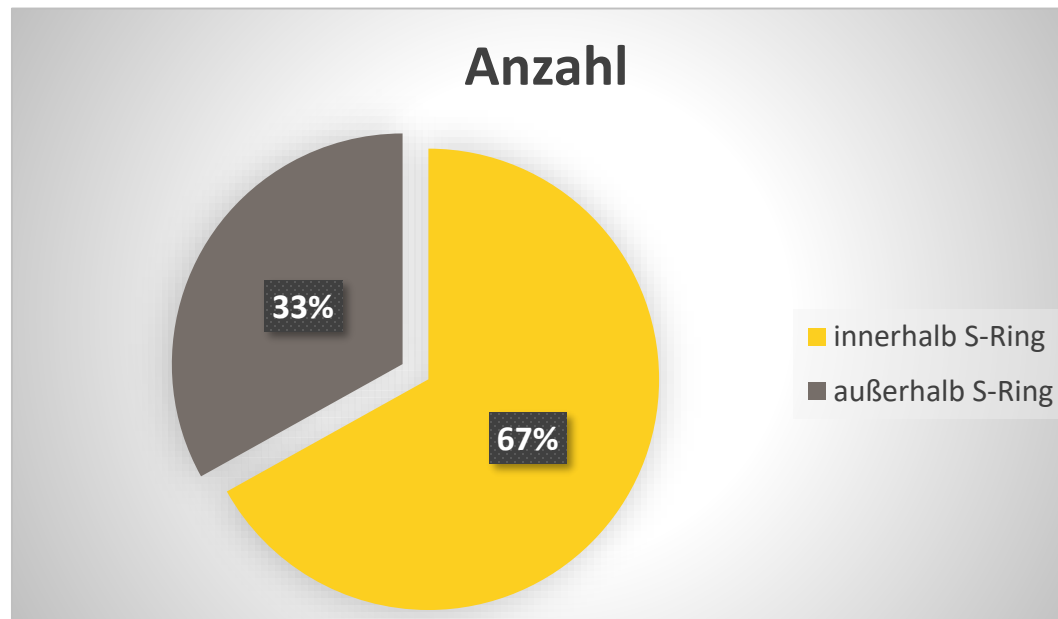


## Regionaler Überblick

- ◆ **In 205 der 615 Zählräume wurden obdachlose Menschen angetroffen, das entspricht ca. 33%.**
- ◆ **Die Räume mit den meisten Zählungen:**
  - ◆ Sonderteam Rummelsburger Bucht 81
  - ◆ Sonderteam Zoo 72
  - ◆ Sonderteam Warschauer 34
  - ◆ Lietzensee 26
  - ◆ Sonderteam Ostbahnhof 23
  - ◆ Sonderteam Alexanderplatz 22
  - ◆ Sonderteam Kotti 18
  - ◆ Sonderteam Hauptbahnhof 16
  - ◆ Messe Berlin 16
  - ◆ Savignyplatz 12
- ◆ **In diesen zehn Räumen befanden sich ca. 40% aller Gezählten.**

## Regionaler Überblick

- ◆ Von den 807 angetroffenen Personen waren
  - ◆ 540 innerhalb (67%) und
  - ◆ 267 außerhalb (33%) des S-Bahnring



- ◆ Die Ergebnisse der Zählung decken sich in großen Teilen mit den Erwartungen der Expert\*innen!

## Wie geht es weiter?

- ◆ **Im März/April: Regionale Workshops mit Expert\*innen der Wohnungslosenhilfe (Träger, Straßensozialarbeiter\*innen und Bezirksämter)**
- ◆ **Ende April und im Herbst: Fachtagung/Strategiekonferenz zur Diskussion der Ergebnisse und daraus abzuleitender Maßnahmen**
- ◆ **Wiederholung der Zählung im Frühjahr/Sommer 2021!**



**Vielen Dank für die Aufmerksamkeit!**

