

# Torfstraße

13

37

38

20B

17

### Zeichenerklärung

- Z 205 vorhandene Markierung / Beschilderung
- / - vorhandene Markierung / Beschilderung abordnen / entfernen
- / Z 205 geplante Markierung / Beschilderung
- geplanter Absperrpfosten Z 600
- ⊙ vorhandener Absperrpfosten ausbauen

### Hinweise:

- Bestand ist nicht vollumfänglich dargestellt (Gehwegüberfahrten, Verkehrszeichen) !
- Plangrundlagen sind keine Vermessungen.

Plangrundlagen:  
Straßenbefahrung 2014

Blattgröße		DIN A3
Entwurf	Gezeichnet	
	Bearbeitet	17.10.2022
	Geprüft	
Maßstab	Bauleitung	
		1:250

Bezirksamt Mitte	<b>BERLIN</b>	
Bezirksamt Mitte von Berlin Straßen- und Grünflächenamt		
Fahrradstraße Triftstraße und Gerichtstraße		

Zeichnungs- Nummer	TrfGr 22-1 Blatt 1/14
Ortsteil	Wedding

DIN EN ISO 5457, DIN 824-B IB-HS-12

Luxemburger Straße

21

20C

Triftstraße

**Zeichenerklärung**

- Z 205 vorhandene Markierung / Beschilderung
- vorhandene Markierung / Beschilderung abordnen / entfernen
- geplante Markierung / Beschilderung
- geplanter Absperrpfosten Z 600
- vorhandener Absperrpfosten ausbauen

**Hinweise:**

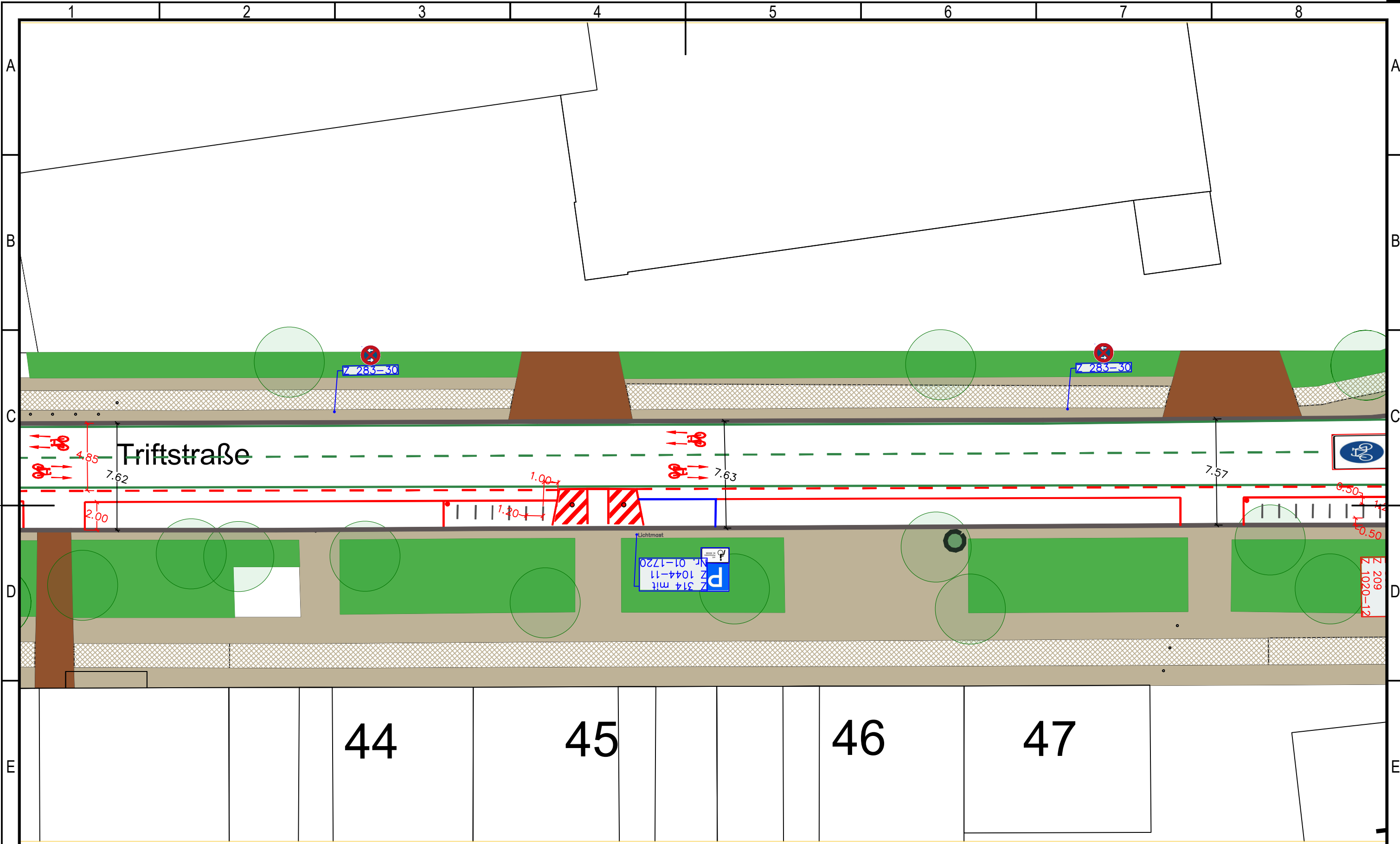
- Bestand ist nicht vollumfänglich dargestellt (Gehwegüberfahrten, Verkehrszeichen) !
- Plangrundlagen sind keine Vermessungen.

Plangrundlagen:  
Straßenbefahrung 2014

Blattgröße		DIN A3
Entwurf	Gezeichnet	
	Bearbeitet	17.10.2022
	Geprüft	
Maßstab	Bauleitung	
		1:250

Bezirksamt Mitte	<b>BERLIN</b>		Zeichnungs- Nummer	TrfGr 22-1 Blatt 2/14
Bezirksamt Mitte von Berlin Straßen- und Grünflächenamt			Ortsteil	Wedding
Fahrradstraße Triftstraße und Gerichtstraße				





**Zeichenerklärung**

	Z 205 vorhandene Markierung / Beschilderung
	<del>Z 205</del> vorhandene Markierung / Beschilderung abordnen / entfernen
	<b>Z 205</b> geplante Markierung / Beschilderung
	● geplanter Absperrpfosten Z 600
	⊙ vorhandener Absperrpfosten ausbauen

**Hinweise:**  
 - Bestand ist nicht vollumfänglich dargestellt (Gehwegüberfahrten, Verkehrszeichen) !  
 - Plangrundlagen sind keine Vermessungen.

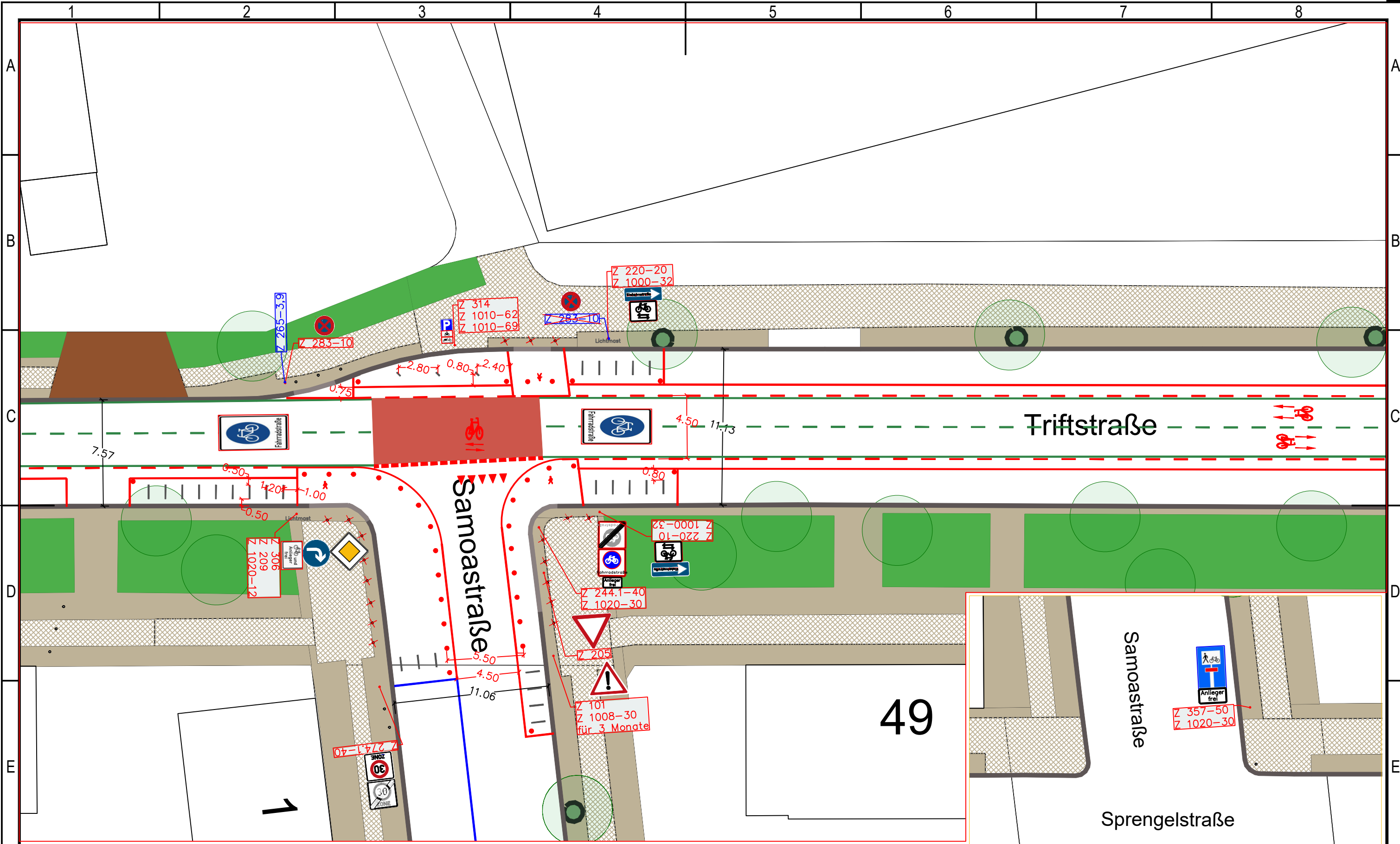
**Plangrundlagen:**  
 Straßenbefahrung 2014

Blattgröße		DIN A3
Entwurf	Gezeichnet	
	Bearbeitet	17.10.2022
	Geprüft	
Maßstab	Bauleitung	
		1:250

Bezirksamt Mitte	<b>BERLIN</b>	
Bezirksamt Mitte von Berlin Straßen- und Grünflächenamt		

Zeichnungsnummer	TrfGr 22-1 Blatt 3/14
Ortsteil	Wedding

DIN EN ISO 5457, DIN 824-B IB-HS-12



Zeichenerklärung	
Z 205	vorhandene Markierung / Beschilderung
<del>Z 205</del>	vorhandene Markierung / Beschilderung abordnen / entfernen
<span style="color: red;">—</span> / Z 205	geplante Markierung / Beschilderung
●	geplanter Absperrpfosten Z 600
⊙	vorhandener Absperrpfosten ausbauen

**Hinweise:**  
 - Bestand ist nicht vollumfänglich dargestellt (Gehwegüberfahrten, Verkehrszeichen) !  
 - Plangrundlagen sind keine Vermessungen.

**Plangrundlagen:**  
 Straßenbefahrung 2014

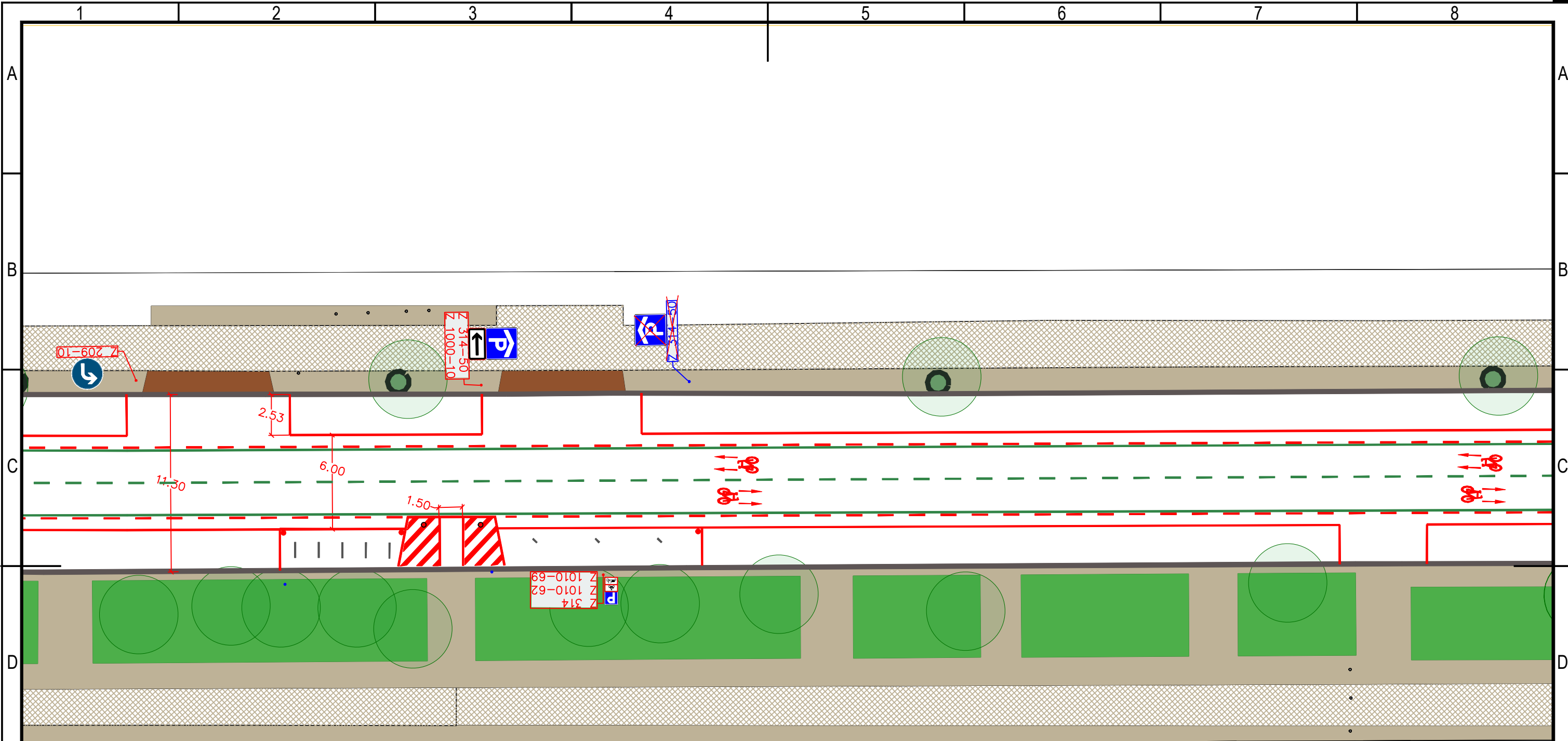
Blattgröße		DIN A3
Entwurf	Gezeichnet	
	Bearbeitet	17.10.2022
	Geprüft	
Maßstab	Bauleitung	
		1:250

Bezirksamt Mitte	<b>BERLIN</b>	
Bezirksamt Mitte von Berlin Straßen- und Grünflächenamt		

Zeichnungsnummer	TrfGr 22-1 Blatt 4/14
Ortsteil	Wedding

DIN EN ISO 5457, DIN 824-B IB-HS-12

Fahrradstraße Triftstraße und Gerichtstraße



51

52

53

54

55

56

**Zeichenerklärung**

	Z 205 vorhandene Markierung / Beschilderung
	<del>Z 205</del> vorhandene Markierung / Beschilderung abordnen / entfernen
	<del>Z 205</del> geplante Markierung / Beschilderung
	geplanter Absperrpfosten Z 600
	vorhandener Absperrpfosten ausbauen

**Hinweise:**

- Bestand ist nicht vollumfänglich dargestellt (Gehwegüberfahrten, Verkehrszeichen) !
- Plangrundlagen sind keine Vermessungen.

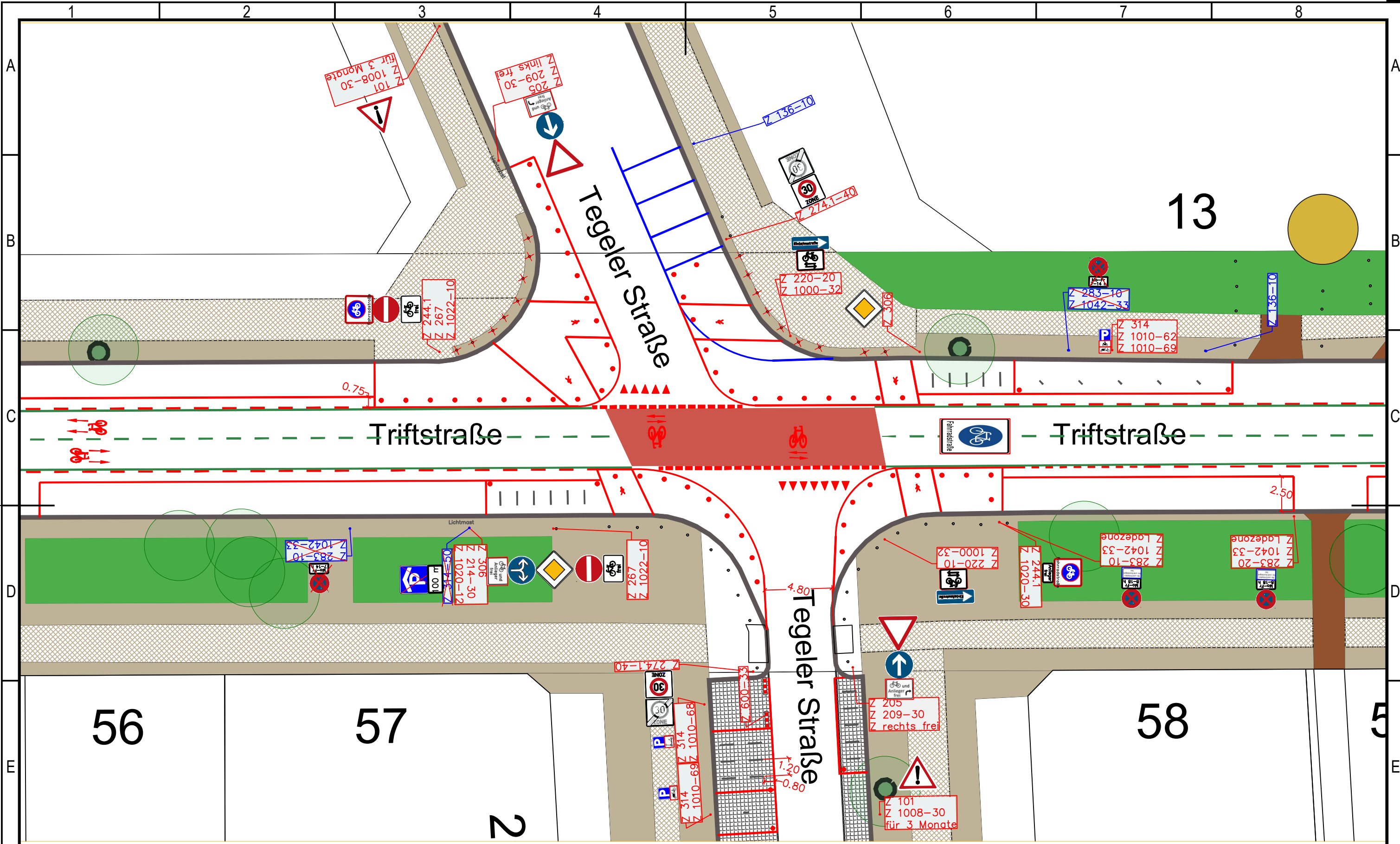
**Plangrundlagen:**  
Straßenbefahrung 2014

Blattgröße		DIN A3
Entwurf	Gezeichnet	
	Bearbeitet	17.10.2022
	Geprüft	
Maßstab	Bauleitung	
		1:250

Bezirksamt Mitte	<b>BERLIN</b>		Zeichnungs- Nummer	TrfGr 22-1 Blatt 5/14
Bezirksamt Mitte von Berlin Straßen- und Grünflächenamt			Ortsteil	Wedding
Fahrradstraße Triftstraße und Gerichtstraße				

DIN EN ISO 5457, DIN 824-B IB-HS-12





<b>Zeichenerklärung</b>	
Z 205	vorhandene Markierung / Beschilderung
<del>Z 205</del>	vorhandene Markierung / Beschilderung abordnen / entfernen
<b>Z 205</b>	geplante Markierung / Beschilderung
●	geplanter Absperrpfosten Z 600
⦿	vorhandener Absperrpfosten ausbauen

**Hinweise:**  
 - Bestand ist nicht vollumfänglich dargestellt (Gehwegüberfahrten, Verkehrszeichen) !  
 - Plangrundlagen sind keine Vermessungen.

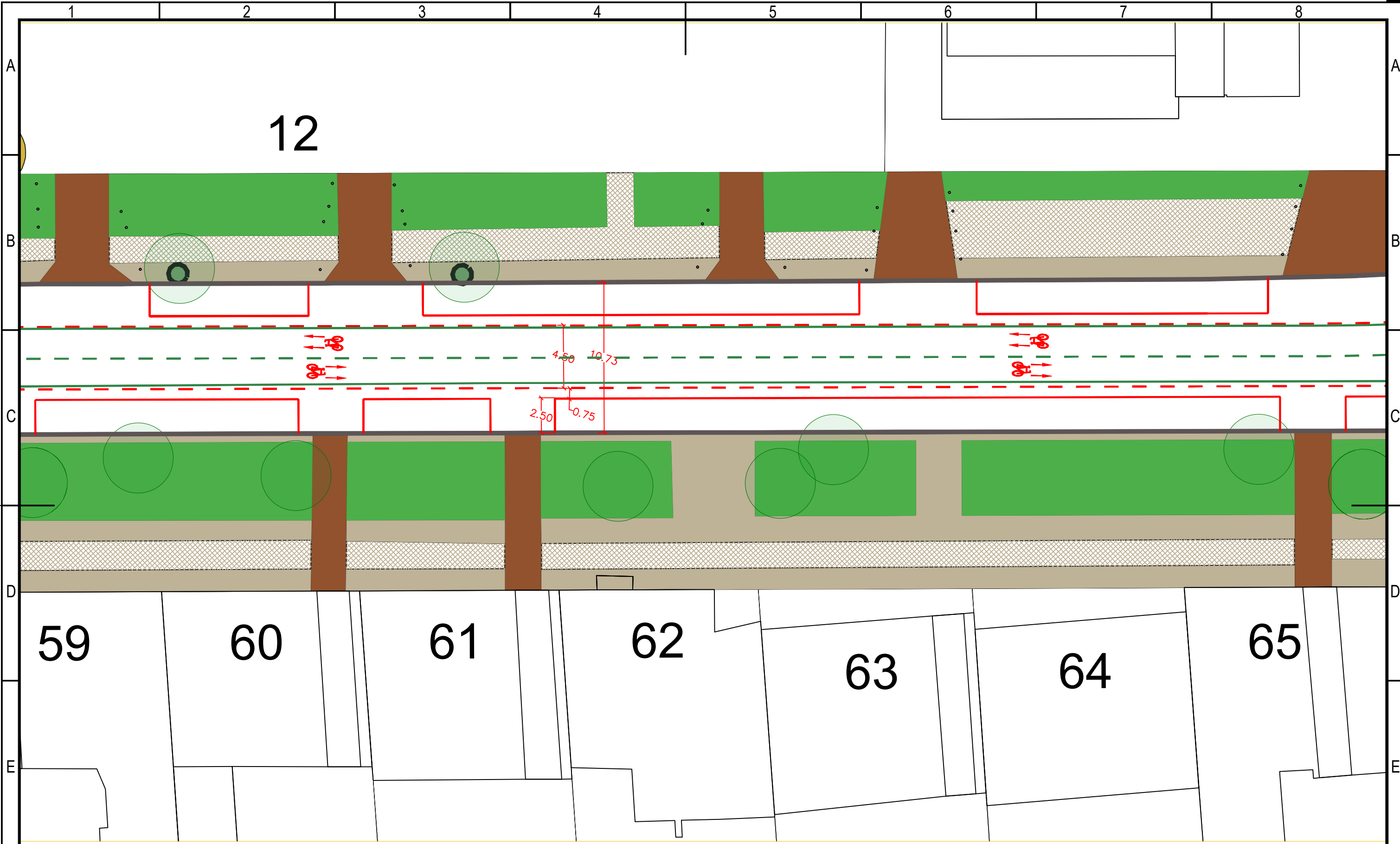
**Plangrundlagen:**  
 Straßenbefahrung 2014

Blattgröße	DIN A3
Entwurf	Gezeichnet
	Bearbeitet 17.10.2022
	Geprüft
Maßstab	Bauleitung
	1:250

Bezirksamt Mitte	<b>BERLIN</b>		Zeichnungsnummer	TrfGr 22-1 Blatt 6/14
Bezirksamt Mitte von Berlin Straßen- und Grünflächenamt			Ortsteil	Wedding

Fahrradstraße Triftstraße und Gerichtstraße

DIN EN ISO 5457, DIN 824-B IB-HS-12



**Zeichenerklärung**

	Z 205 vorhandene Markierung / Beschilderung
	Z 205 vorhandene Markierung / Beschilderung abordnen / entfernen
	Z 205 geplante Markierung / Beschilderung
	geplanter Absperrpfosten Z 600
	vorhandener Absperrpfosten ausbauen

**Hinweise:**

- Bestand ist nicht vollumfänglich dargestellt (Gehwegüberfahrten, Verkehrszeichen) !
- Plangrundlagen sind keine Vermessungen.

**Plangrundlagen:**  
Straßenbefahrung 2014

Blattgröße		DIN A3
Entwurf	Gezeichnet	
	Bearbeitet	17.10.2022
	Geprüft	
Maßstab	Bauleitung	
		1:250

Bezirksamt Mitte	<b>BERLIN</b>	
Bezirksamt Mitte von Berlin Straßen- und Grünflächenamt		

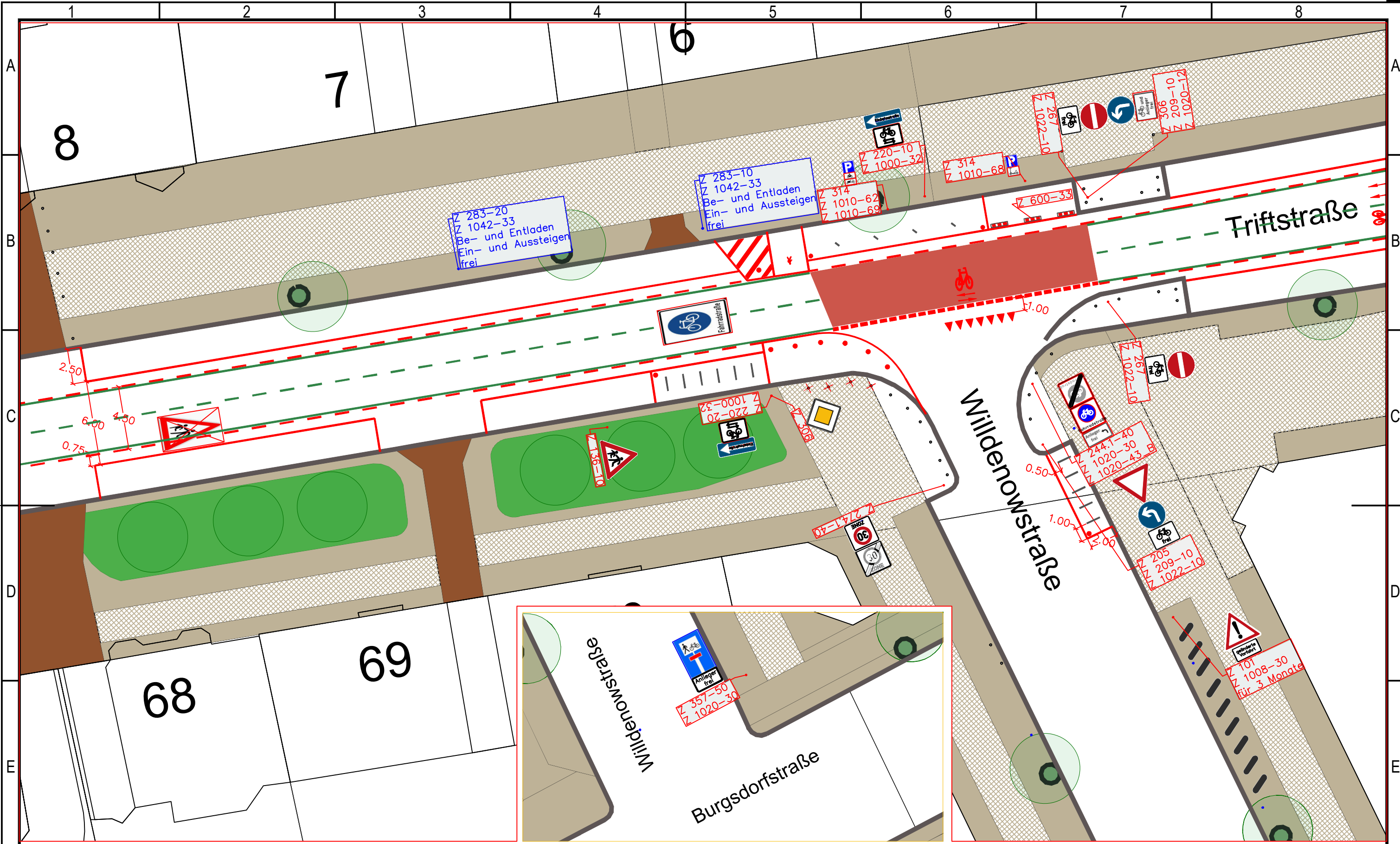
Zeichnungsnummer	TrfGr 22-1 Blatt 7/14
Ortsteil	Wedding

Fahrradstraße Triftstraße und Gerichtstraße









<b>Zeichenerklärung</b>	
Z 205	vorhandene Markierung / Beschilderung
<del>Z 205</del>	vorhandene Markierung / Beschilderung abordnen / entfernen
Z 205	geplante Markierung / Beschilderung
●	geplanter Absperrpfosten Z 600
⦿	vorhandener Absperrpfosten ausbauen

**Hinweise:**  
 - Bestand ist nicht vollumfänglich dargestellt (Gehwegüberfahrten, Verkehrszeichen) !  
 - Plangrundlagen sind keine Vermessungen.

**Plangrundlagen:**  
 Straßenbefahrung 2014

Blattgröße		DIN A3
Entwurf	Gezeichnet	
	Bearbeitet	17.10.2022
	Geprüft	
Maßstab	Bauleitung	
		1:250

Bezirksamt Mitte	<b>BERLIN</b>	
Bezirksamt Mitte von Berlin Straßen- und Grünflächenamt		

Zeichnungsnummer	TrfGr 22-1 Blatt 9/14
Ortsteil	Wedding

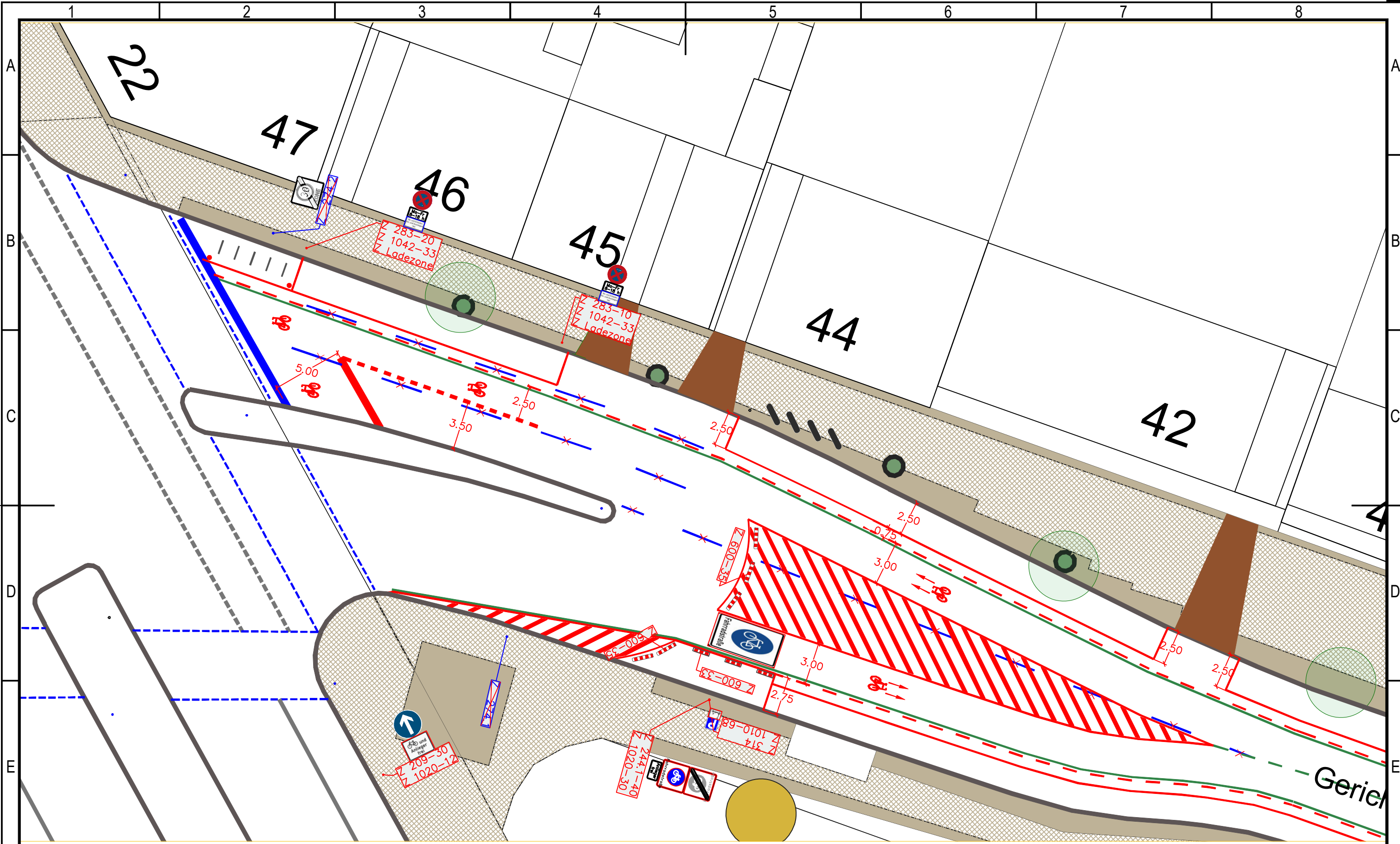
Fahrradstraße Triftstraße und Gerichstraße







DIN EN ISO 5457, DIN 824-B IB-HS-12



<b>Zeichenerklärung</b>	
Z 205	vorhandene Markierung / Beschilderung
<del>Z 205</del>	vorhandene Markierung / Beschilderung abordnen / entfernen
Z 205	geplante Markierung / Beschilderung
●	geplanter Absperrpfosten Z 600
●	vorhandener Absperrpfosten ausbauen

**Hinweise:**  
 - Bestand ist nicht vollumfänglich dargestellt (Gehwegüberfahrten, Verkehrszeichen) !  
 - Plangrundlagen sind keine Vermessungen.

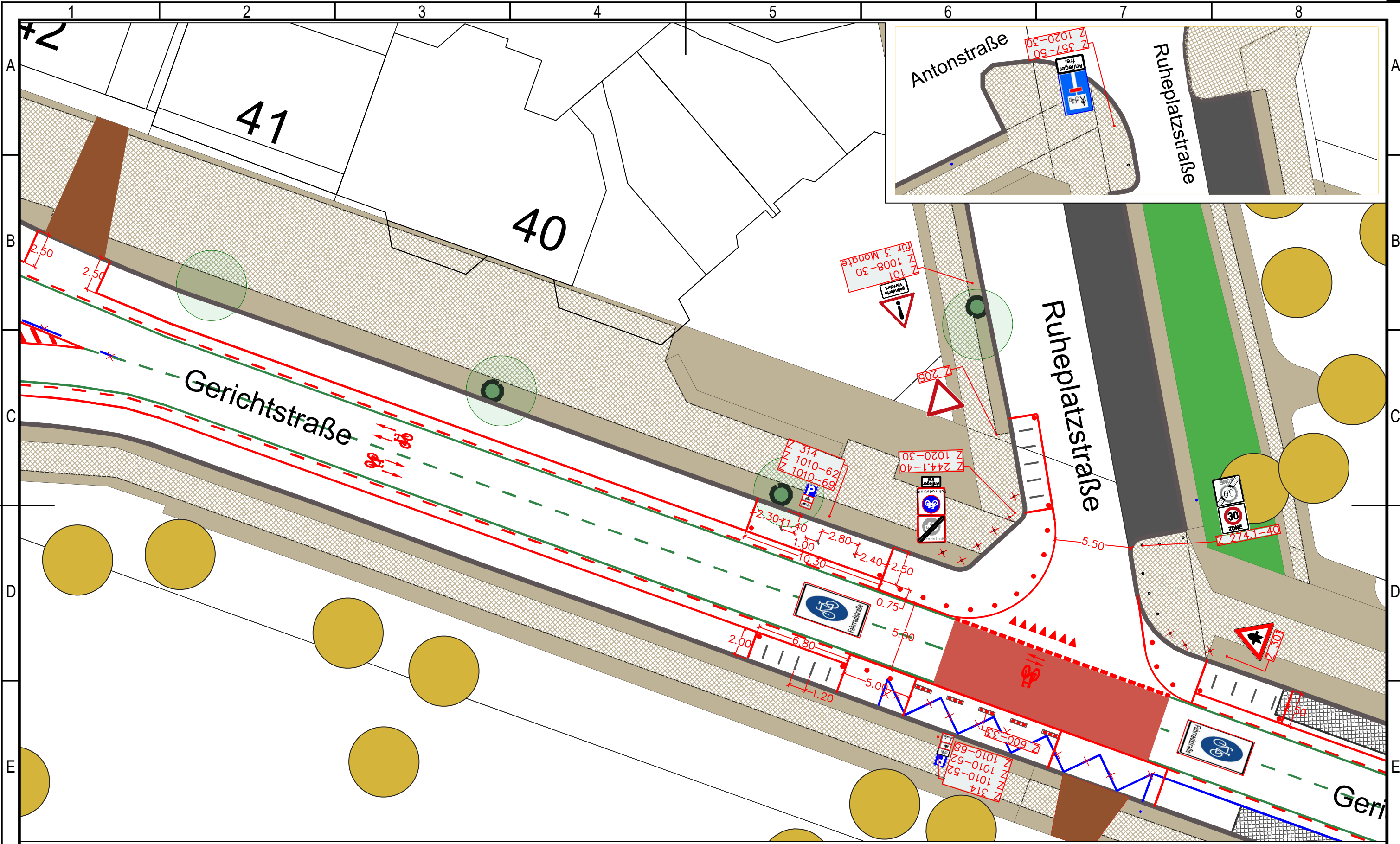
**Plangrundlagen:**  
 Straßenbefahrung 2014

<b>Blattgröße</b>		DIN A3
Entwurf	Gezeichnet	
	Bearbeitet	17.10.2022
	Geprüft	
Maßstab	Bauleitung	
		1:250

Bezirksamt Mitte	<b>BERLIN</b>		Zeichnungsnummer	TrfGr 22-1 Blatt 11/14
			Ortsteil	Wedding
Bezirksamt Mitte von Berlin Straßen- und Grünflächenamt			Fahrradstraße Triftstraße und Gerichtstraße	

A3	
----	--





Zeichenerklärung	
Z 205	vorhandene Markierung / Beschilderung
<del>Z 205</del>	vorhandene Markierung / Beschilderung abordnen / entfernen
<b>Z 205</b>	geplante Markierung / Beschilderung
●	geplanter Absperrpfosten Z 600
⦿	vorhandener Absperrpfosten ausbauen

**Hinweise:**  
 - Bestand ist nicht vollumfänglich dargestellt (Gehwegüberfahrten, Verkehrszeichen) !  
 - Plangrundlagen sind keine Vermessungen.

**Plangrundlagen:**  
 Straßenbefahrung 2014

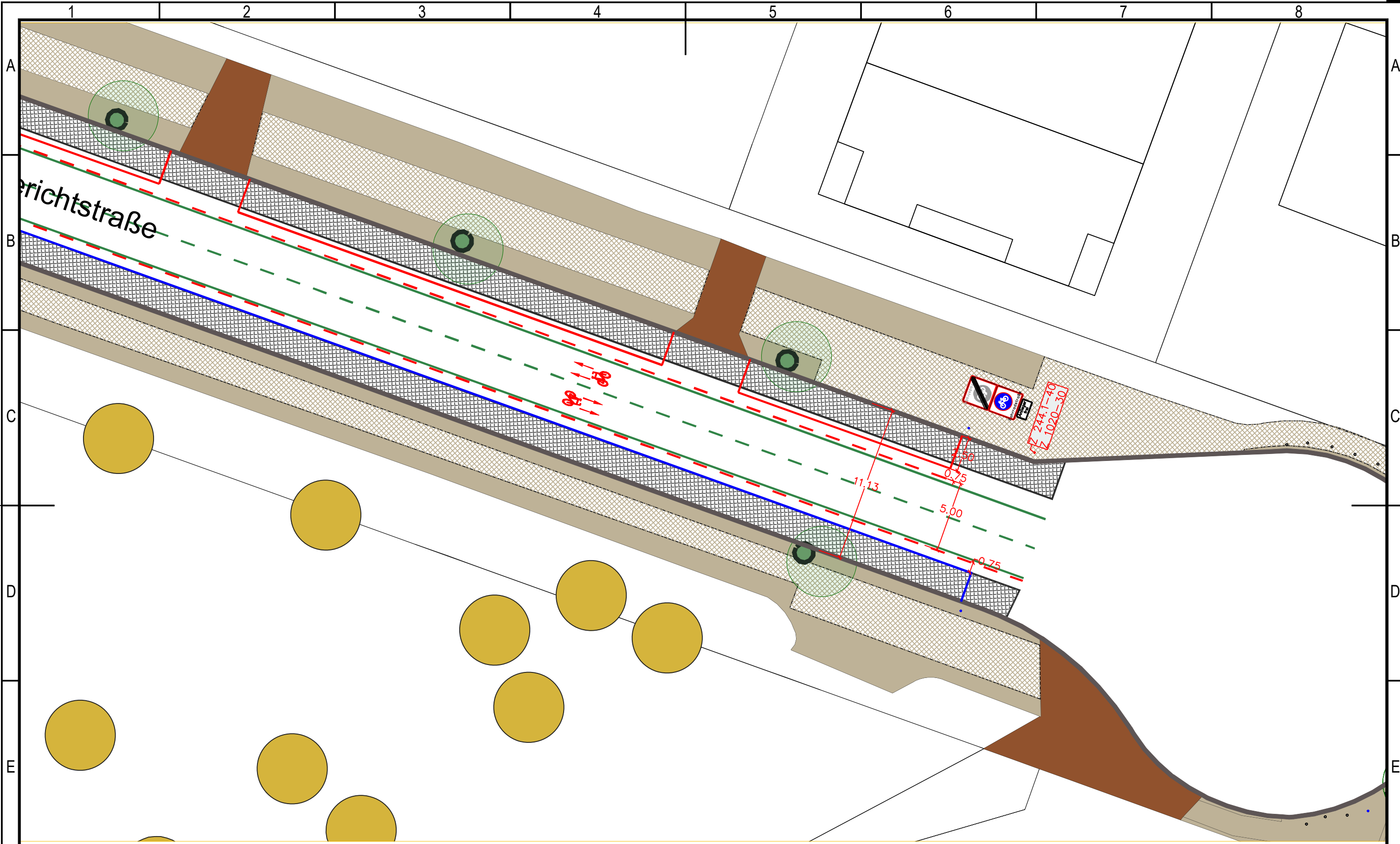
Blattgröße	DIN A3	
Entwurf	Gezeichnet	
	Bearbeitet	17.10.2022
	Geprüft	
Maßstab	Bauleitung	
		1:250

Bezirksamt Mitte	<b>BERLIN</b>	
Bezirksamt Mitte von Berlin Straßen- und Grünflächenamt		

Zeichnungsnummer	TrfGr 22-1 Blatt 12/14
Ortsteil	Wedding

DIN EN ISO 5457, DIN 824-B IB-HS-12





**Zeichenerklärung**

- - - / - - - Z 205 vorhandene Markierung / Beschilderung
- - - / - - - Z 205 vorhandene Markierung / Beschilderung abordnen / entfernen
- - - / Z 205 geplante Markierung / Beschilderung
- geplanter Absperrpfosten Z 600
- vorhandener Absperrpfosten ausbauen

**Hinweise:**  
 - Bestand ist nicht vollumfänglich dargestellt (Gehwegüberfahrten, Verkehrszeichen) !  
 - Plangrundlagen sind keine Vermessungen.

**Plangrundlagen:**  
 Straßenbefahrung 2014

Blattgröße		DIN A3
Entwurf	Gezeichnet	
	Bearbeitet	17.10.2022
	Geprüft	
Maßstab	Bauleitung	
		1:250

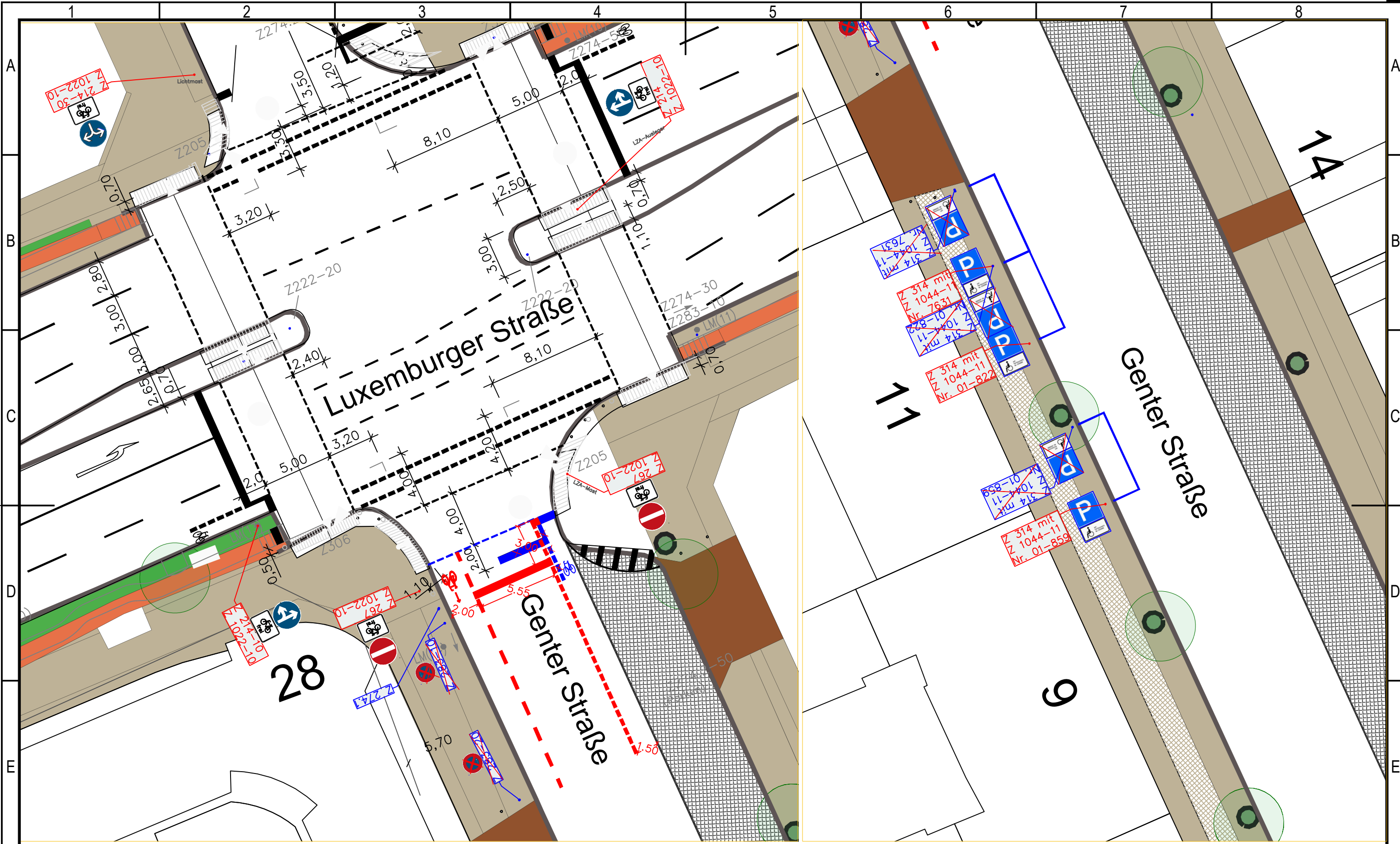
Bezirksamt Mitte	<b>BERLIN</b>	
Bezirksamt Mitte von Berlin Straßen- und Grünflächenamt		

Zeichnungsnummer	TrfGr 22-1 Blatt 13/14
Ortsteil	Wedding

Fahrradstraße Triftstraße und Gerichtstraße

DIN EN ISO 5457, DIN 824-B IB-HS-12





<b>Zeichenerklärung</b>	
	vorhandene Markierung / Beschilderung
	vorhandene Markierung / Beschilderung abordnen / entfernen
	geplante Markierung / Beschilderung
	geplanter Absperrpfosten Z 600
	vorhandener Absperrpfosten ausbauen

**Hinweise:**  
 - Bestand ist nicht vollumfänglich dargestellt (Gehwegüberfahrten, Verkehrszeichen) !  
 - Plangrundlagen sind keine Vermessungen.

**Plangrundlagen:**  
 Straßenbefahrung 2014

<b>Blattgröße</b>		DIN A3
<b>Entwurf</b>	Gezeichnet	
	Bearbeitet	17.10.2022
	Geprüft	
<b>Maßstab</b>	Bauleitung	
		1:250

<b>Bezirksamt</b> Mitte	<b>BERLIN</b>		<b>Zeichnungs-</b> Nummer	TrfGr 22-1 Blatt 14/14
Bezirksamt Mitte von Berlin Straßen- und Grünflächenamt			Ortsteil	Wedding
Fahrradstraße Triftstraße und Gerichtstraße				