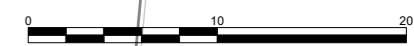




**Aufwertung Sprengelkiez :  
Sprengelpark / Kiautschoustraße / Pekinger Platz**

**Entwurfsplan**

<b>AUFTRAGGEBER:</b> Bezirksamt Mitte von Berlin Straßen- und Grünflächenamt		<b>AUFTRAGNEHMER:</b> <b>guba + sgard</b> LANDSCHAFTSARCHITEKTEN John-Schehr-Str. 32 10407 Berlin Tel: 030 / 789 584 22 Fax: 030 / 789 584 23 E-Mail: mail@gubasgard.de	
<b>Fachbereich:</b> Planung, Entwurf und Neubau			
<b>Erstellt</b> KP	<b>Maßstab</b> 1:400	<b>Format</b> DIN A3	<b>Datum</b> 05.05.26
		<b>Plannummer</b> Entwurfsplan-4.2 A3	



Berlin-Spandauer Schifffahrtskanal