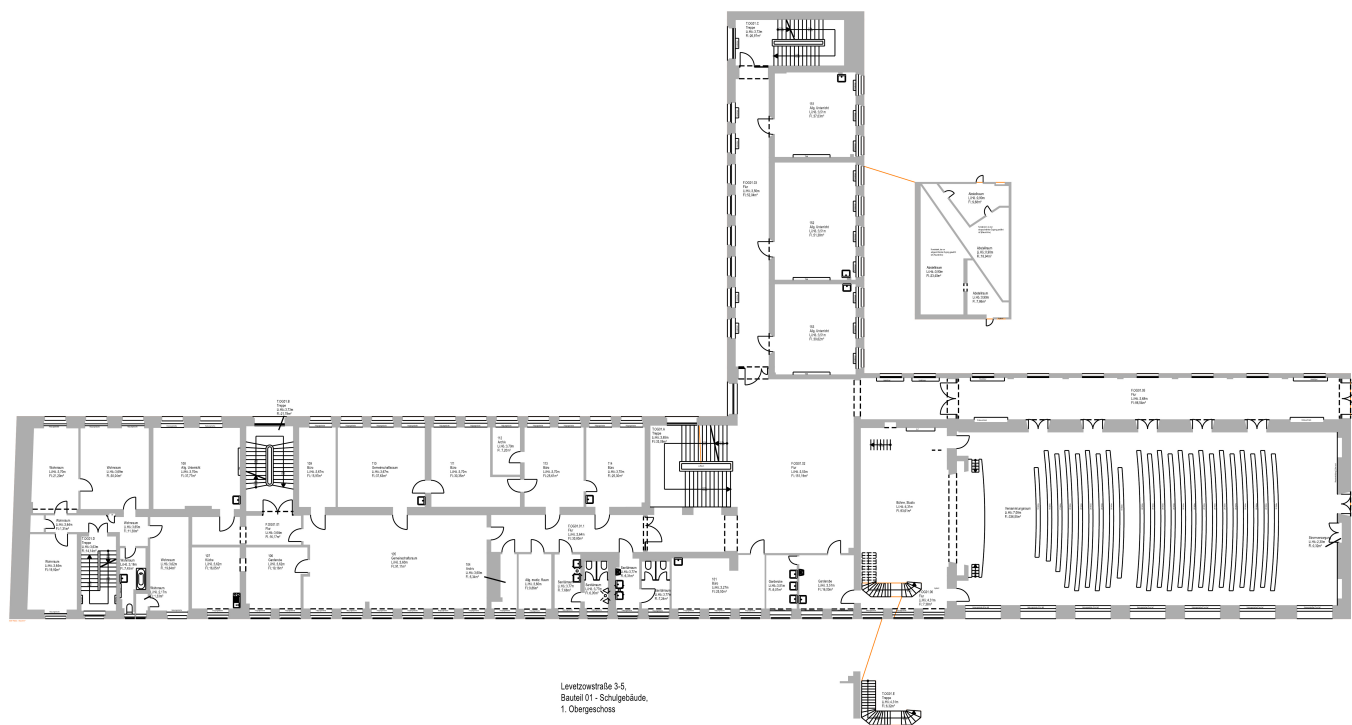
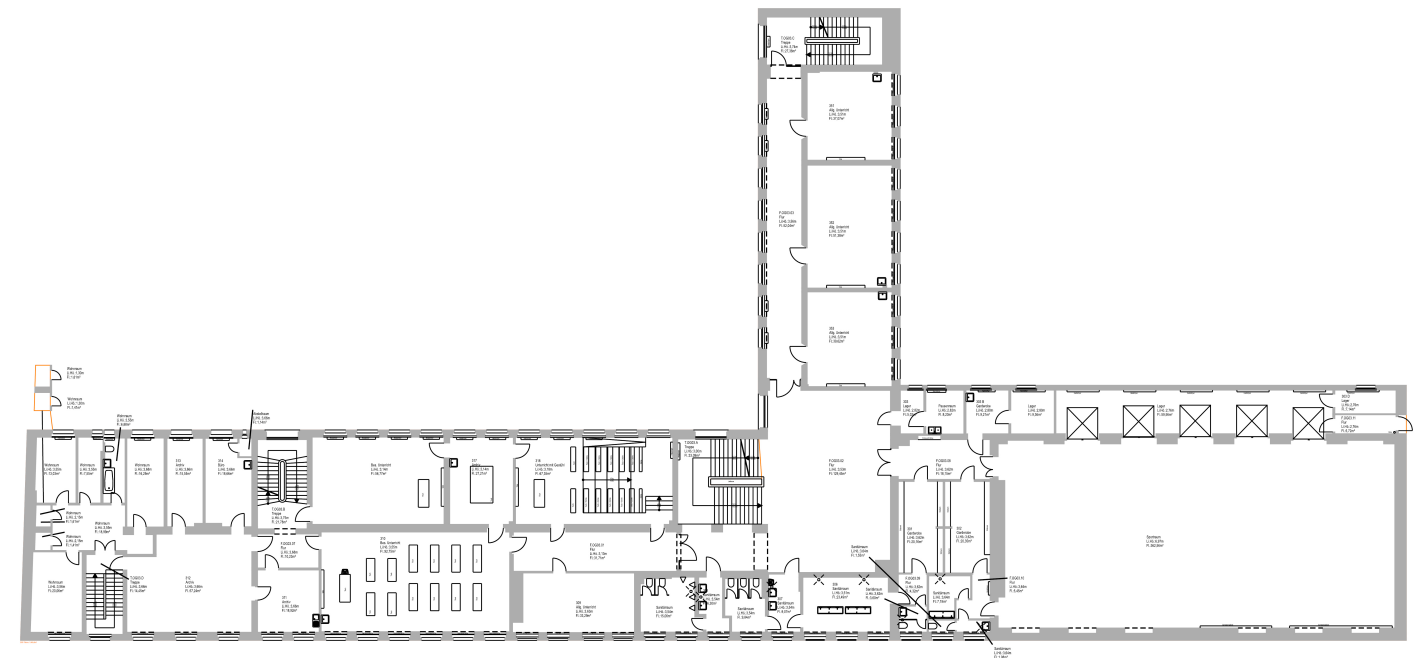


Grundriss Bestandsgebäude - Erdgeschoss
(© Ingenieurbüro Wutke | Chemnitz)



Levetzowstraße 3-5,
Bauteil 01 - Schulgebäude,
1. Obergeschoss

Grundriss Bestandsgebäude - 1. Obergeschoss
(© Ingenieurbüro Wutke | Chemnitz)



Grundriss Bestandsgebäude - 3. Obergeschoss
(© Ingenieurbüro Wutke | Chemnitz)