



Wir sind für Sie da

Kontakt

KinderSchutzAmbulanz

Prof. Dr. med. Sibylle M. Winter

Leitung

Professorin für Traumafolgen und Kinderschutz
Kinderschutzmedizinerin (DGKIM)

Mandy Grafe

Koordination | Kinderkrankenschwester

Anette Rück

Koordination | Sozialdienst

Franziska Stolzenburg

Koordination | Sozialdienst

Dr. med. Mona Kunz

Fachärztin für Kinder- und Jugendpsychiatrie
und -psychotherapie

Diego Olaya Mantilla

Facharzt für Kinder- und Jugendmedizin

Nicole Balint

Fachärztin für Gynäkologie und Geburtshilfe

Claudia Venske

Dipl. Psychologin

Birgit Schwartländer

Fachpsychologin für Rechtspsychologie

Die KinderSchutzAmbulanz wird durch das Land
Berlin finanziert.

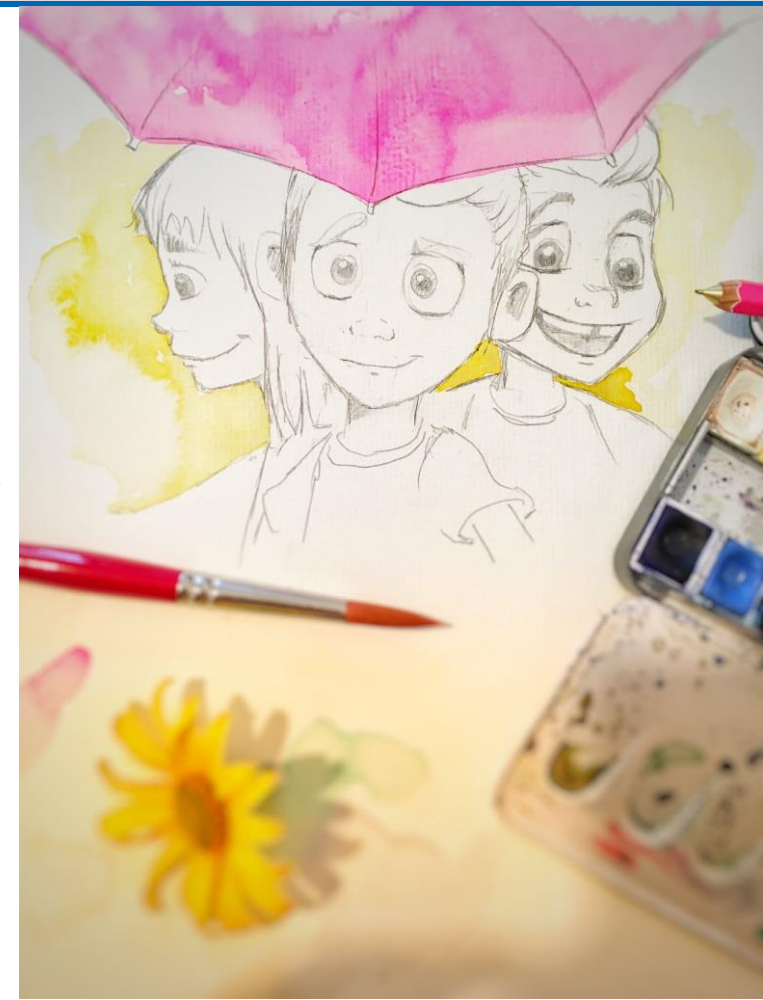
Charité-Universitätsmedizin Berlin
Campus Virchow-Klinikum

KinderSchutzAmbulanz

Augustenburger Platz 1
Intern: Mittelallee 8, 4. Etage
13353 Berlin



● Campusadresse: Mittelallee 8



Layout: SG | Zentrale Medienredaktionen | Charité - Universitätsmedizin Berlin | Kinderschutzambulanz.indd



Interdisziplinäres Team zum Schutz von Kindern

Psychosoziale Belastungen jeglicher Form sind ein Risiko für die körperliche und emotionale Gesundheit von Kindern und Jugendlichen über die gesamte Lebensspanne.

Indikation

In der KinderSchutzAmbulanz können zur Abklärung von Kindeswohlgefährdung Kinder und Jugendliche vorgestellt werden, bei denen der Verdacht auf körperliche, emotionale oder sexualisierte Gewalt und körperliche oder emotionale Vernachlässigung besteht.

Kooperation

Jugendamt
Arztpraxen, KJGD/KJPD und Kliniken
Kinderschutzprojekte

Aufgaben

- somatische Diagnostik
- (aussage-)psychologische Diagnostik
- Screening psychischer Symptome und ggf. Empfehlungen
- Elterngespräche
- Fach- und Helferkonferenzen
- Verfassen von Befundberichten
- enge Kooperation mit der Kinder- und Jugendhilfe

Transdisziplinäre Diagnostik durch ein interdisziplinäres Team

In der KinderSchutzAmbulanz werden Kinder körperlich untersucht. Im Falle eines notwendigen Konsils durch weitere Fachrichtungen, wie Kinderchirurgie und Radiologie, kann zusätzliche medizinische Diagnostik im Hause durchgeführt werden, konsiliarisch kann auch die Rechtsmedizin hinzugezogen werden.

Bei sexualisierter Gewalt steht eine (Aussage-)Psychologin für die nicht-suggestive Erst-Befragung zur Verfügung, ebenso für die spezifische Diagnostik eine Kindergynäkologin. Zudem wird eine Diagnostik psychischer Symptome durchgeführt.

Nach Abschluss der Diagnostik wird ein Befundbericht hinsichtlich des Schutz-, Unterstützungs- und Behandlungsbedarfs erstellt.

Das interdisziplinäre Team setzt sich aus Fachärzt*innen, einer Kinderkrankenschwester, Sozialpädagog*innen (ieF Kinderschutzfachkraft) und (Aussage-)Psycholog*innen zusammen.

Öffnungszeiten

telefonische Erreichbarkeit
Montag bis Freitag
von 9:00 bis 14:00 Uhr

Untersuchungstermine nach Vereinbarung

Tel.: 030 450 566 888
Fax: 030 450 7 566 888

kinderschutzambulanz@charite.de

Charité - Universitätsmedizin Berlin
Campus Virchow-Klinikum
Augustenburger Platz 1
Intern: Mittelallee 8, 4. Etage
13353 Berlin

(siehe Lageplan)