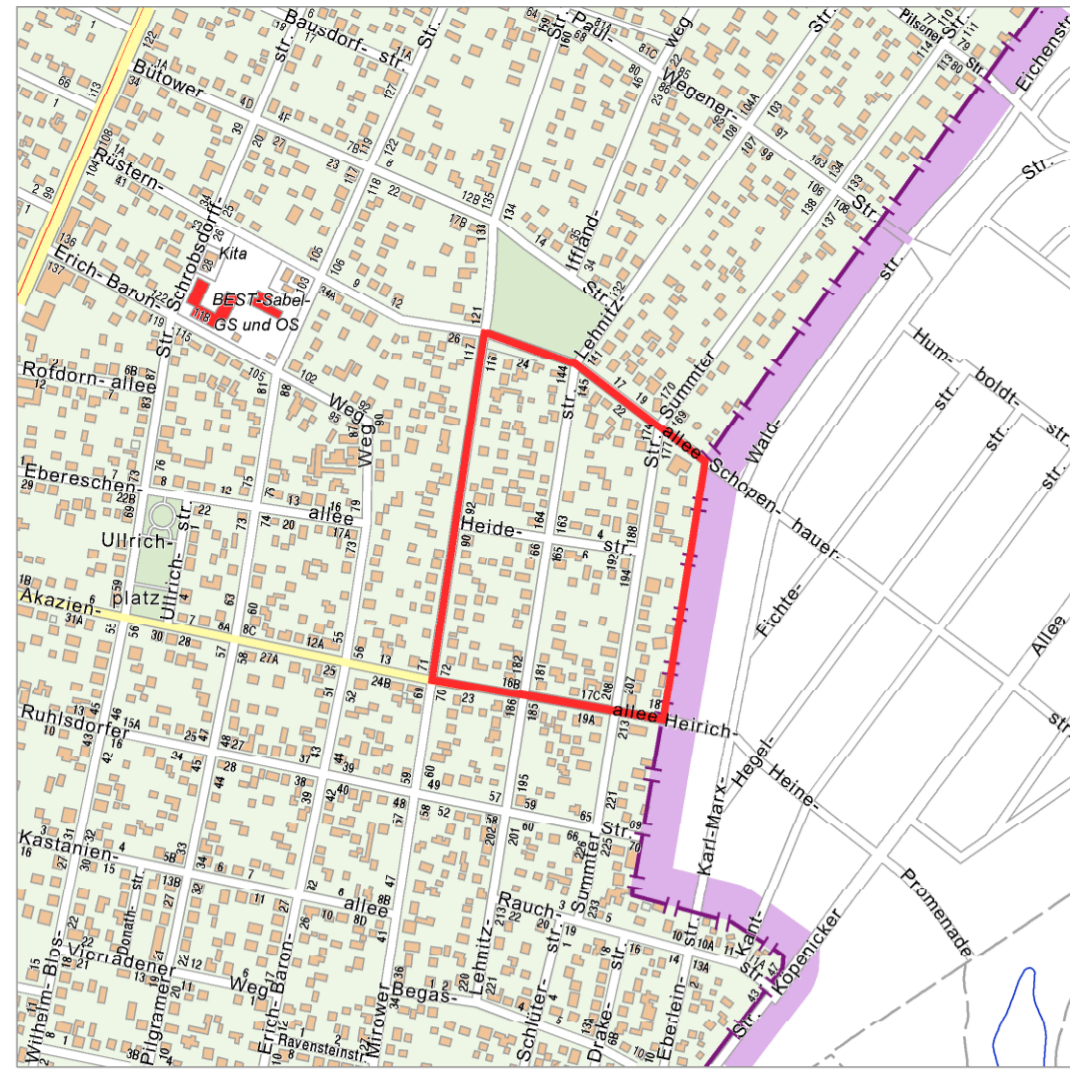


Übersichtskarte 1:10.000



Textliche Festsetzungen

- 1. In den allgemeinen Wohngebieten sind Gartenbaubetriebe und Tankstellen nicht zulässig...
2. In den allgemeinen Wohngebieten sind auf den nichtüberbaubaren Grundstücksflächen...
3. In den allgemeinen Wohngebieten WA 2, in denen ein Vollgeschoss als zulässige Zahl...
4. Die Einteilung der Straßenverkehrsfläche ist nicht Gegenstand der Festsetzung.
5. In den allgemeinen Wohngebieten ist pro angefangene 400 m² Grundstücksfläche...
6. In den allgemeinen Wohngebieten ist eine Befestigung von Wegen und Zufahrten...

Bebauungsplanentwurf XXIII-27a



Bebauungsplanentwurf XXIII-27c

Hiermit wird beglaubigt, dass der Inhalt dieser Abzeichnung mit dem Inhalt der Urschrift des Bebauungsplanes XXIII-27b vom 14. Juni 2006 übereinstimmt.

Berlin, den
Bezirksamt Marzahn-Hellersdorf von Berlin
Abteilung Stadtentwicklung, Gesundheit, Personal, Finanzen
Stadtentwicklungsamt
Fachbereich Vermessung

Im Auftrag
Vervielfältigungen sind nicht erlaubt.

Bebauungsplan XXIII-27b

für das Gelände zwischen
Rüsternallee, Landesgrenze zum Land
Brandenburg, Akazienallee
und Mirower Straße
im Bezirk Marzahn-Hellersdorf,
Ortsteil Mahlsdorf,
Abzeichnung

Zeichenerklärung

Table with multiple columns detailing symbols and their meanings for various planning elements like building types, green spaces, and infrastructure.

Aufgestellt: Berlin, den 22. November 2005
Bezirksamt Marzahn-Hellersdorf von Berlin
Abt. Ökologische Stadtentwicklung
Amt für Stadtplanung und Vermessung

Berlin, den 27. März 2006
Bezirksamt Marzahn-Hellersdorf von Berlin
Abt. Ökologische Stadtentwicklung
Amt für Stadtplanung und Vermessung

Berlin, den 14. Juni 2006
Bezirksamt Marzahn-Hellersdorf von Berlin
Abt. Ökologische Stadtentwicklung
Amt für Stadtplanung und Vermessung

Katastergrenzen wurden (tlw.) durch Digitalisierung aus der Flurkarte 1:1000 bestimmt und in den Lageplan übertragen...

Maßstab 1 : 1 000

Planunterlage: Karte von Berlin 1:1000
Stand: November 2005

Zu diesem Bebauungsplan gehört ein Grundstücksverzeichnis.
Vervielfältigung nicht erlaubt!