

## MARZAHN

### 1. Begegnungsstätte Kiez-Treff West

Kiek in - Soziale Dienste gGmbH  
Ahrensfelder Chaussee 148, 12689 Berlin  
☎ 030 83 66 33 88  
🌐 [www.kiekin.org](http://www.kiekin.org)

### 2. Berliner Tschchow-Theater Marzahn

Kinderring Berlin e. V.  
Märkische Allee 410, 12689 Berlin  
☎ 030 93 66 10 78

### 3. Nachbarschafts- und Familienzentrum „Kiek in“

Kiek in - Soziale Dienste gGmbH  
Rosenbecker Straße 25/27, 12689 Berlin  
☎ 030 93 49 - 2748 / -2657 / -2747  
🌐 [www.kiekin.org](http://www.kiekin.org)

### 4. Nachbarschaftsladen „Kiek in“

Kiek in - Soziale Dienste gGmbH  
Havemannstraße 17A, 12689 Berlin  
☎ 030 28 42 31 30  
🌐 [www.kiekin.org](http://www.kiekin.org)

### 5. BENNplus Wittenberger Straße

Weeber+Partner GmbH  
c/o Gemeinschaftsunterkunft  
Wittenberger Straße 16, 12689 Berlin  
☎ 0176 14 48 40 74  
🌐 <https://www.wittenberger-strasse.de/>

### 6. Mietertreff „WuhleAnger“

Kulturring in Berlin e. V.  
Schleusinger Straße 8, 12687 Berlin  
☎ 030 23 57 03 58  
🌐 <https://www.kulturring.berlin/>

### 7. Wohnführ-Treff Walter-Felsenstein-Straße

SOPHIA Berlin GmbH / WG Marzahner Tor eG  
Walter-Felsenstein-Straße 13, 12687 Berlin  
☎ 030 40 70 56 44  
🌐 [www.sophia-berlin.de](http://www.sophia-berlin.de)

### 8. Café neBENn

**BENNplus Raoul-Wallenberg-Straße**  
DRK Kreisverband Berlin-Nordost e. V.  
Otto-Rosenberg-Straße 4/6, 12681 Berlin  
☎ 0157 80 51 21 24  
🌐 [www.drk-berlin-nordost.de](http://www.drk-berlin-nordost.de)

### 9. Nachbarschaftstreff KarlHo

SOPHIA Berlin GmbH / degewo AG  
Karl-Holtz-Straße 6, 12687 Berlin  
☎ 030 93 02 08 763  
🌐 [www.sophia-berlin.de](http://www.sophia-berlin.de)

### 10. Wohnführ-Treff Oppermannstraße

SOPHIA Berlin GmbH / WG Marzahner Tor eG  
Oppermannstraße 5, 12679 Berlin  
☎ 030 40 70 56 44  
🌐 [www.sophia-berlin.de](http://www.sophia-berlin.de)

### 11. UnbezahBar

DRK Kreisverband Berlin-Nordost e. V. -  
pad gGmbH - Volkssolidarität LV Berlin e. V.  
Marzahner Promenade 9, 12679 Berlin  
☎ 030 99 89 502

### 12. BENN Blumberger Damm

pad gGmbH  
Marzahner Promenade 36, 12679 Berlin  
☎ 0152 53 41 51 44  
🌐 <https://benn-blumbergerdamm.de/>

### 13. Stadtteilzentrum Marzahn-Mitte

Volkssolidarität LV Berlin e. V.  
Marzahner Promenade 38, 12679 Berlin  
☎ 030 40 36 61 170  
🌐 [www.volkssolidaritaet-berlin.de](http://www.volkssolidaritaet-berlin.de)

### 14. Frauentreff HellMa

Mim e. V.  
Marzahner Promenade 41, 12679 Berlin  
☎ 030 54 25 057  
🌐 [www.mimev.de](http://www.mimev.de)

### 15. Nachbarschaftszentrum der WG Friedenshort e. G.

BALL e. V.  
Scheibenbergstraße 23, 12685 Berlin  
☎ 030 54 98 19 37  
🌐 [www.ball-ev-berlin.de](http://www.ball-ev-berlin.de)

### 16. BENN Marzahn-Süd

pad gGmbH  
Fichtelbergstraße 7, 12685 Berlin  
☎ 030 27 69 93 03  
🌐 <https://marzahn-sued.de/>

### 17. DRK Begegnungszentrum Marzahn-Süd

DRK Kreisverband Berlin-Nordost e. V.  
Murtzaner Ring 15, 12681 Berlin  
☎ 0151 50 70 23 26  
🌐 [www.drk-berlin-nordost.de](http://www.drk-berlin-nordost.de)

### 18. Stadtteilzentrum MOSAIK

Wuhletal-Psychosoziales Zentrum gGmbH  
Altlandsberger Platz 2, 12685 Berlin  
☎ 030 54 98 81 83  
🌐 [www.wuhletal.de](http://www.wuhletal.de)

### 19. Mehrgenerationenhaus Marzahn

pad gGmbH  
Allee der Kosmonauten 77, 12681 Berlin  
☎ 030 54 43 13 86  
🌐 [www.pad-berlin.de](http://www.pad-berlin.de)

### 20. NetComputer Lernen

Verein NetComputer Lernen e. V.  
Allee der Kosmonauten 79, 12681 Berlin  
☎ 030 54 70 39 60  
🌐 [www.netcomputer.club](http://www.netcomputer.club)

### 21. Bürgerhaus Südspitze

BALL e. V.  
Marchwitzstraße 24/26, 12681 Berlin  
☎ 030 54 22 155  
🌐 [www.ball-ev-berlin.de](http://www.ball-ev-berlin.de)

## HELLERSDORF

### 22. Stadtteilzentrum Hellersdorfer Terrassen

MITTENDRIN leben e. V.  
Alte Hellersdorfer Straße 121, 12629 Berlin  
☎ 030 83 22 89 93  
🌐 [www.ev-mittendrin.de](http://www.ev-mittendrin.de)

### 23. Nachbarschaftstreff Gothaer Straße

SOPHIA Berlin GmbH / STADT UND LAND  
Wohnbauten-Gesellschaft mbH  
Gothaer Straße 5, 12629 Berlin  
☎ 030 96 60 39 01  
🌐 [www.sophia-berlin.de](http://www.sophia-berlin.de)

### 24. Stadtteilzentrum Familienzentrum Hellersdorf

SOS Kinderdorf e. V.  
Alte Hellersdorfer Straße 77, 12629 Berlin  
☎ 030 56 89 100  
🌐 [www.sos-fz-berlin.de](http://www.sos-fz-berlin.de)

### 25. AWO Stadtteiltreff Hellersdorf-Nord

AWO KV Berlin Spree-Wuhle e. V.  
Kastanienallee 53, 12627 Berlin  
☎ 030 99 39 079  
🌐 [www.awo-spree-wuhle.de](http://www.awo-spree-wuhle.de)

### 26. Nachbarschaftstreff Tangermünder Straße

SOPHIA BERLIN GmbH / GESOBAU AG  
Tangermünder Straße 87-89, 12627 Berlin  
🌐 <https://sophia-berlin.de/tangermuender-strasse/>

### 27. Mehrgenerationen- und Kinderhaus „Buntes Haus“

„Roter Baum“ Berlin gUG  
Hellersdorfer Promenade 14, 12627 Berlin  
☎ 030 28 86 89 38  
🌐 [www.rotter-baum.berlin](http://www.rotter-baum.berlin)

### 28. Freilandlabor Marzahn

INU gGmbH  
Torgauer Straße 6, 12627 Berlin  
☎ 030 99 89 017  
🌐 [www.fill.inu-berlin.de](http://www.fill.inu-berlin.de)

### 29. Stadtteilzentrum Hellersdorf-Ost

MITTENDRIN leben e. V.  
Albert-Kuntz-Straße 42, 12627 Berlin  
☎ 030 99 49 86 91  
🌐 [www.ev-mittendrin.de](http://www.ev-mittendrin.de)

### 30. BENN Louis-Lewin-Straße

Stephanus gGmbH  
Louis-Lewin-Straße 101, 12627 Berlin  
☎ 0151 18 88 79 44  
🌐 <https://benn-lls.de/>

### 31. MAXIE-Treff der Wuhletal e. G.

Kulturring in Berlin e. V.  
Maxie-Wander-Straße 56/58, 12619 Berlin  
☎ 030 22 35 61 27  
🌐 [www.wg-wuhletal.de](http://www.wg-wuhletal.de)

### 32. Stadtteilzentrum Hellersdorf-Süd im KOMPASS - Haus im Stadtteil

Klub 74 Nachbarschaftszentrum Hellersdorf e. V.  
Kummerower Ring 42, 12619 Berlin  
☎ 030 56 49 74 01  
🌐 [www.klub74.de](http://www.klub74.de)

### 33. Begegnungsstätte Klub 74

Klub 74 Nachbarschaftszentrum Hellersdorf e. V.  
Am Baltenring 74, 12619 Berlin  
☎ 030 56 30 993  
🌐 [www.klub74.de](http://www.klub74.de)

..... Stadtteilzentren ..... Nachbarschaftstreffs und Begegnungsstätten ..... Mehrgenerationenhäuser ..... BENN-Berlin entwickelt neue Nachbarschaften .....

## BIESDORF

### 34. Theater am Park

Theater am Park e. V.  
Frankenholzer Weg 4, 12683 Berlin  
☎ 030 51 43 714  
🌐 [www.tap-biesdorf.de](http://www.tap-biesdorf.de)

### 35. Schloss Biesdorf

Bezirksamt Marzahn-Hellersdorf von Berlin  
Alt-Biesdorf 55, 12683 Berlin  
☎ 030 51 65 67 790  
🌐 [www.schlossbiesdorf.de](http://www.schlossbiesdorf.de)

### 36. Stadtteilzentrum Biesdorf

BALL e. V.  
Heino-Schmieden-Weg 3, 12683 Berlin  
☎ 030 20 91 59 96  
🌐 [www.ball-ev-berlin.de](http://www.ball-ev-berlin.de)

## KAULSDORF/MAHLSDORF

### 37. Kunsthaus Flora

Hans-Werner-Henze Musikschule in  
Kooperation mit Kiezprojekt e. V.  
Florastraße 113, 12623 Berlin  
🌐 [www.berlin.de/musikschule-mh/](http://www.berlin.de/musikschule-mh/)  
🌐 [www.kiezprojekt.de](http://www.kiezprojekt.de)

### 38. Stadtteilzentrum Kaulsdorf

MITTENDRIN leben e. V.  
Brodauer Straße 27-29, 12621 Berlin  
☎ 030 56 58 87 62  
🌐 [www.ev-mittendrin.de](http://www.ev-mittendrin.de)

### 39. Stadtteilzentrum PestalozziTreff

HVD LV Berlin-Brandenburg KdöR  
Pestalozzistraße 1A, 12623 Berlin  
☎ 030 56 58 69 20  
🌐 [www.pestalozzitreff.de](http://www.pestalozzitreff.de)

### 40. AWO-Stadtteiltreff Mahlsdorf-Süd

Haus der Begegnung  
AWO KV Berlin Spree-Wuhle e. V.  
Hultschiner Damm 98, 12623 Berlin  
☎ 030 56 69 83 95  
🌐 [www.awo-spree-wuhle.de](http://www.awo-spree-wuhle.de)

### 41. Bürgerstübchen

Bürgerverein Mahlsdorf-Süd e. V.  
Hultschiner Damm 94, 12623 Berlin  
☎ 030 58 64 69 17  
🌐 [www.bv-mahlsdorfsued.de](http://www.bv-mahlsdorfsued.de)

## WAS NOCH ...

### FreiwilligenAgentur Marzahn-Hellersdorf

Wir fördern Engagement e. V.  
Helene-Weigel-Platz 6, 12681 Berlin  
☎ 030 76 23 65 00  
🌐 [www.aller-ehren-wert.de](http://www.aller-ehren-wert.de)

### Selbsthilfe-, Kontakt- und Beratungsstelle Marzahn-Hellersdorf

Wuhletal-Psychosoziales Zentrum gGmbH  
Alt-Marzahn 59a, 12685 Berlin  
☎ 030 54 25 103  
🌐 [www.wuhletal.de](http://www.wuhletal.de)

### Sozialer Zusammenhalt - Quartiersmanagement

#### QM Boulevard Kastanienallee

BSG Brandenburgische  
Stadterneuerungsgesellschaft mbH  
Stollberger Straße 33, 12627 Berlin  
☎ 030 91 14 12 93  
🌐 <https://boulevard-kastanienallee.de/>

#### QM Hellersdorfer Promenade

S.T.E.R.N. GmbH  
Hellersdorfer Promenade 17, 12627 Berlin  
☎ 030 99 28 62 87  
🌐 <https://helle-promenade.de/>

#### QM Alte Hellersdorfer Straße

Weeber+Partner GmbH  
Alte Hellersdorfer Straße 146, 12629 Berlin  
☎ 0159 06 15 27 21  
🌐 <https://alte-hellersdorfer.de/>

### Herausgeber:

Bezirksamt Marzahn-Hellersdorf von Berlin  
Amt für Soziales  
Rieser Straße 94  
12627 Berlin

### Kontakt:

Kerstin Moncorps  
Koordination Stadtteilarbeit  
☎ 030 90 293 49 70  
📧 [kerstin.moncorps@ba-mh.berlin.de](mailto:kerstin.moncorps@ba-mh.berlin.de)

Stand: 04/2026



# 40+ Nachbarschaftsorte in Marzahn-Hellersdorf

## Übersicht zu Standorten und Kontakte



Liebe Bürgerinnen und  
liebe Bürger,



Nachbarschaft ist zuallererst natürlich etwas, was die unmittelbaren Nachbarn betrifft, das Miteinander, die Unterstützung. Für manche Menschen sind darüber hinaus auch die Treffpunkte ums Eck wichtig, wo man einen Kaffee trinken kann, sich Vereine treffen und gemeinsam Initiativen besprochen werden. Von den Stadtteilzentren über die Vereine bis zu den Mietertreffs gibt es viele Orte, die Klein und Groß, Alt und Jung für eigenes Engagement zur Verfügung stehen. Wir sind als Sozialamt dankbar für alle, die hier tätig sind und Verantwortung übernehmen, die Beratung organisieren und auch fröhliches Miteinander oder einfach Räume zur Verfügung stellen. Zusammenhalt bedeutet, dass wir gemeinsam mehr erreichen, auch wenn es manchmal mehr Unterschiede und mehr Reibung gibt. Wir sehen uns bestimmt vor Ort!

Ihre

*Juliane Witt*

Juliane Witt  
Bezirksstadträtin für Soziales und  
Bürgerdienste

Begegnung & Austausch

Beratung & Information

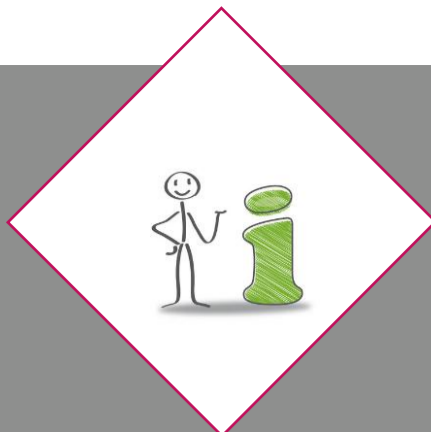
Gemeinsam & Spaß

Engagement & Teilhabe

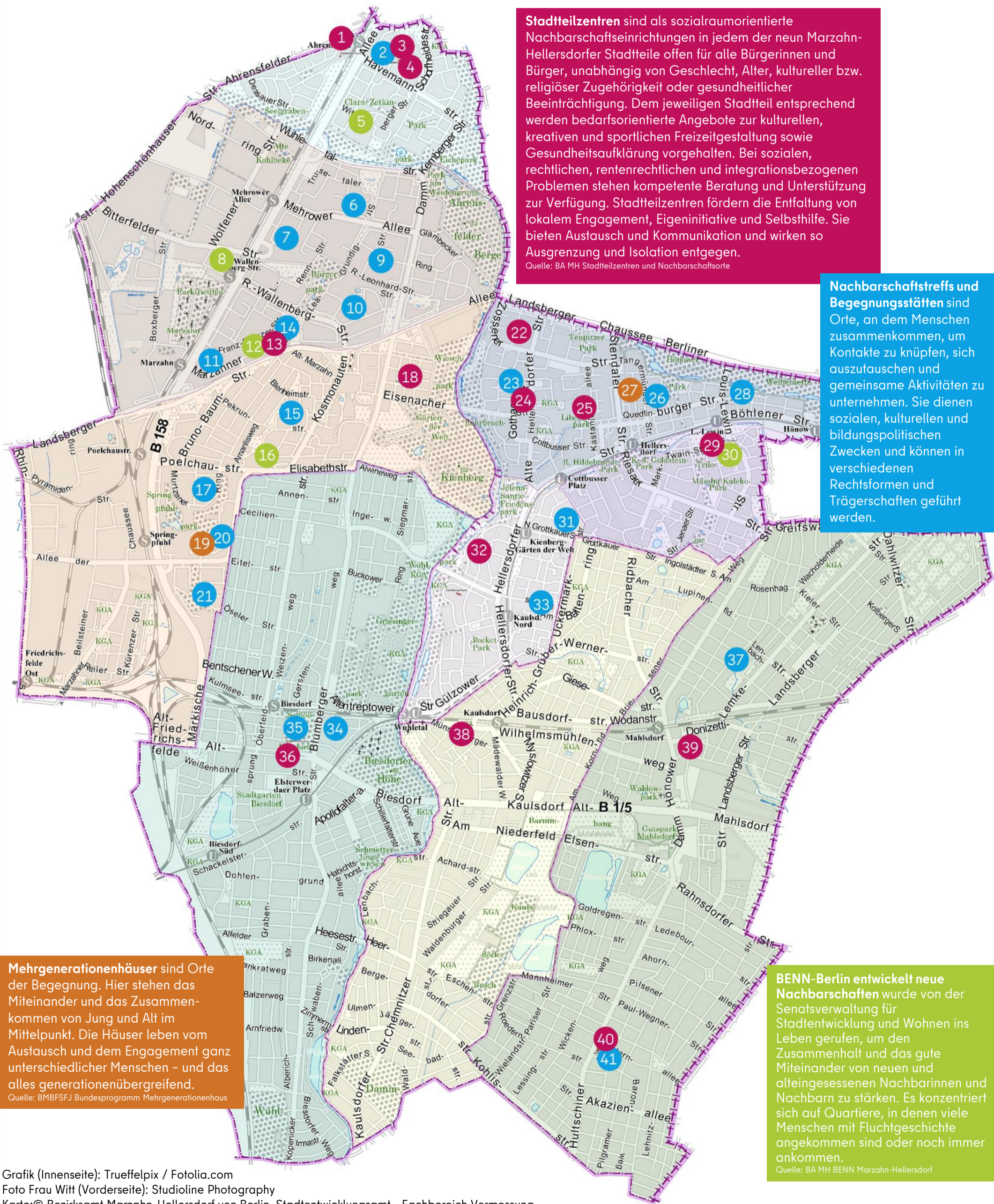
Kultur-, Bildungs- &  
Freizeitangebote

## Übersicht zu Standorten

- Stadtteilzentren
- Nachbarschaftstreffs und Begegnungsstätten
- Mehrgenerationenhäuser
- BENN-Berlin entwickelt neue Nachbarschaften



weitere Informationen



**Stadtteilzentren** sind als sozialraumorientierte Nachbarschaftseinrichtungen in jedem der neun Marzahn-Hellersdorfer Stadtteile offen für alle Bürgerinnen und Bürger, unabhängig von Geschlecht, Alter, kultureller bzw. religiöser Zugehörigkeit oder gesundheitlicher Beeinträchtigung. Dem jeweiligen Stadtteil entsprechend werden bedarfsorientierte Angebote zur kulturellen, kreativen und sportlichen Freizeitgestaltung sowie Gesundheitsaufklärung vorgehalten. Bei sozialen, rechtlichen, rentenrechtlichen und integrationsbezogenen Problemen stehen kompetente Beratung und Unterstützung zur Verfügung. Stadtteilzentren fördern die Entfaltung von lokalem Engagement, Eigeninitiative und Selbsthilfe. Sie bieten Austausch und Kommunikation und wirken so Ausgrenzung und Isolation entgegen.

Quelle: BA MH Stadtteilzentren und Nachbarschaftsorte

**Nachbarschaftstreffs und Begegnungsstätten** sind Orte, an dem Menschen zusammenkommen, um Kontakte zu knüpfen, sich auszutauschen und gemeinsame Aktivitäten zu unternehmen. Sie dienen sozialen, kulturellen und bildungspolitischen Zwecken und können in verschiedenen Rechtsformen und Trägerschaften geführt werden.

**Mehrgenerationenhäuser** sind Orte der Begegnung. Hier stehen das Miteinander und das Zusammenkommen von Jung und Alt im Mittelpunkt. Die Häuser leben vom Austausch und dem Engagement ganz unterschiedlicher Menschen – und das alles generationenübergreifend.

Quelle: BMBFSFJ Bundesprogramm Mehrgenerationenhaus

**BENN-Berlin entwickelt neue Nachbarschaften** wurde von der Senatsverwaltung für Stadtentwicklung und Wohnen ins Leben gerufen, um den Zusammenhalt und das gute Miteinander von neuen und alteingesessenen Nachbarinnen und Nachbarn zu stärken. Es konzentriert sich auf Quartiere, in denen viele Menschen mit Fluchtgeschichte angekommen sind oder noch immer ankommen.

Quelle: BA MH BENN Marzahn-Hellersdorf