

Beschreibung des Projektes



© Verein für ambulante Versorgung Hohenschönhausen

Seit 2009 wurde das Gebäude der ehemaligen 16. Grundschule durch Förderung aus dem Programm Stadtumbau Ost zu einem sozio-kulturellen Zentrum umgebaut.

Das Gebäude wird durch den „Verein für ambulante Versorgung“ Hohenschönhausen e.V.“ (VaV), den Verein „Familien Anlauf e.V.“ und den „Kinder- und Jugendhilfeverbund Berlin-Brandenburg e.V.“ (KJHV) genutzt. Im 2. Obergeschoss besteht zusätzlich eine Seniorenbegegnungsstätte des Sozialamtes.

Im Erdgeschoss hat sich der Verein für ambulante Versorgung ein Familienzentrum mit Gruppen- und Nebenräumen, ein Kulturcafé mit Essenversorgung, einen Veranstaltungsbereich, einen Kreativbereich sowie Büro- und Funktionsräume eingerichtet. Darüber sind weitere Büro- sowie Seminar- und Beratungsräume angeordnet.

Neben dem Rückbau des obersten Geschosses wurde die Außenhülle saniert, wobei die Fassade mit einem Wärmedämmverbundsystem bekleidet und neue Holzfenster mit Wärmeschutzverglasung eingebaut wurden. Mit Außentüren als Aluminium-Glas-Konstruktionen erfüllt das Gebäude die gültigen Normen der Energie-Einsparverordnung von 2007.

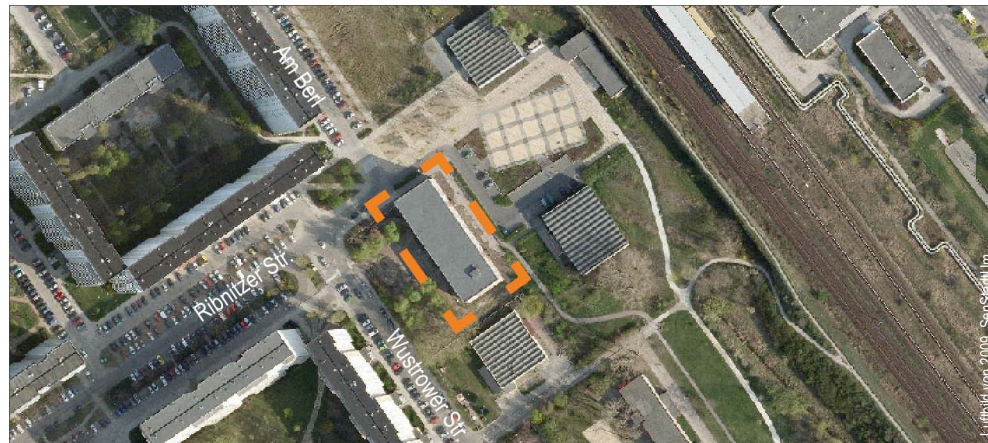


© BA Lichtenberg

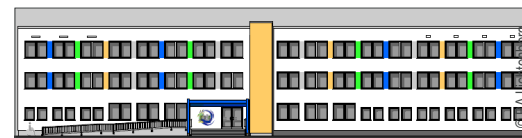
Weiterhin sind behindertengerechte Sanitäranlagen sowie ein Fahrstuhl in das Gebäude integriert. Im Außenbereich wurden Wege erneuert und der Garten durch den Hauptnutzer, den Verein für „ambulante Versorgung“, in Kooperation mit dem Verein „existere e.V.“ in Eigenleistung gestaltet. Im Juni 2011 wurde das Projekt mit der Übergabe des Nachbarschaftshauses abgeschlossen.



© Verein für ambulante Versorgung Hohenschönhausen



Luftbild von 2009 - GeoStatikum



© BA Lichtenberg

Nachbarschaftshaus
Ribnitzer Straße 1b
13051 Berlin



Auftraggeber:

Bezirksamt Lichtenberg von Berlin, Amt für Schule, Sport und Soziales

Bauherr/Projektsteuerung:

BA Lichtenberg, Amt für Bauen, Umwelt und Verkehr

Gesamtbaukosten

2.232.170 Euro

Realisierungszeitraum:

2009 bis zum Abschluss am 30.06.2011

Fläche:

Gebäude 2.200 m², Freifläche 2.455 m²

© Planergemeinschaft