

Kinder- und Jugendfreizeiteinrichtungen

- 1** Kinder- und Jugendfreizeiteinrichtung „Welseclub“
- 4** pad – präventive, altersübergreifende Dienste im sozialen Bereich – gGmbH

Vincent-van-Gogh Str. 36, 13057 Berlin
E-Mail: jfe.welseclub@pad-berlin.de Tel. 030 92 05 049
Web: <https://www.pad-berlin.de/jugend/jfe-welseclub.html>
Instagram: [jfe.welseclub](https://www.instagram.com/jfe.welseclub)
Facebook: [Jfe Welseclub](https://www.facebook.com/jfe.welseclub)

Besucher:innen:

Der Welseclub ist eine tolle Einrichtung für Kinder, Jugendliche und junge Erwachsene im Alter von 10 bis 27 Jahren. Er bietet einen Ort, an dem man sich weiterbilden, neue Fähigkeiten erlernen und seine Zukunft aktiv gestalten kann. Das Ziel ist, die jungen Menschen dabei zu unterstützen, selbstständige und starke Persönlichkeiten zu werden. Wenn du also nach einem Ort suchst, an dem du dich weiterentwickeln und Spaß haben kannst, ist der Welseclub genau richtig für dich!

Angebote:

Im Welseclub werden die Angebote gemeinsam mit den Kindern und Jugendlichen gestaltet, sodass sie aktiv mitbestimmen können. Zu den Schwerpunkten gehören analoge Spiele, Pen-and-Paper-Rollenspiele, die Holz- und Fahrradwerkstatt sowie der Medienraum. So können die jungen Menschen vielfältige Aktivitäten ausprobieren und ihre Interessen einbringen.

Öffnungszeiten:

Die Freizeitangebote finden von Montag bis Freitag von 13:00 Uhr bis 20:00 Uhr statt.

Kinder- und Jugendfreizeiteinrichtungen

- 2** Abenteuerspielplatz (ASP) „Fort Robinson“
- 3** KFK KIETZ FÜR KIDS Kinderbetreuung gGmbH

Wartiner Straße 79, 13057 Berlin
E-Mail: asp@kietzfuerkids.de Tel. 030 920 8192
Web: <https://kietzfuerkids.de/fort-robinson/abenteuerspielplatz/>
Instagram: [asp_fort_robinson](https://www.instagram.com/asp_fort_robinson)

Besucher:innen:

Der „Abenteuerspielplatz Fort Robinson“ ist eine betreute Freizeiteinrichtung der offenen Kinder- und Jugendarbeit für Kinder im Alter von 6 bis 14 Jahren. Er versteht sich als eine integrative Begegnungsstätte und ein offenes Kinderprojekt mit einer breiten Angebotspalette, die für alle Kinder zugänglich ist.

Angebote:

Das „Fort Robinson“ liegt am unmittelbaren Rand des Landschaftsschutzgebietes „Falkenberger Krugwiesen“. Hier können die Besucher Hütten aus Holz bauen, auf Nicole reiten, an der Pferde-AG teilnehmen, mit Naturmaterialien basteln, Tiere im Streichelzoo pflegen oder sogar eine persönliche Patenschaft für die Tiere übernehmen. Angemeldete Kindergruppen können den Platz auch vormittags von 10 bis 13 Uhr besuchen und dort Angebote wie Reiten, Stockbrot über dem Lagerfeuer backen, Grillen und Bogenschießen nutzen.

Öffnungszeiten:

Dienstag - Freitag: 13:00 - 19:00 Uhr
Samstag: 10:00 - 17:00 Uhr
Während der Ferien: 10:00-19:00 Uhr
Sonntag und Montag: geschlossen

Kinderrechte

Kinder haben ein Recht auf:

- ☀ Gleichheit ☀ Gesundheit
- ☀ Bildung ☀ Spiel und Freizeit
- ☀ Freie Meinungsäußerung und Beteiligung
- ☀ Gewaltfreie Erziehung
- ☀ Schutz im Krieg und auf der Flucht
- ☀ Schutz vor wirtschaftlicher und sexueller Ausbeutung
- ☀ Elterliche Fürsorge
- ☀ Besondere Fürsorge und Förderung bei Behinderung

Wichtiges!!

- 8** Polizei NOTRUF: 110
Direktion 3 (Ost) - Abschnitt 31
Pablo-Picasso-Str. 2, 13057 Berlin
Tel. 030 4664-331700
- Feuerwehr NOTRUF: 112
Die vier „?“
Wer meldet?
Was ist geschehen?
Wo ist es geschehen?
Wieviele Verletzte gibt es?

Hier kannst Du selbst etwas eintragen!

Kinder Galaxy Karte 2025

Schulen

- 3** Willkommensklassen Schule

Wartiner Straße 47 - 49, 13057 Berlin

Für neu zugewanderte oder geflüchtete Kinder und Jugendliche zwischen 6 und 18 Jahren gilt die Schulpflicht – auch wenn sie noch kein oder nur wenig Deutsch sprechen. Sie haben das Recht auf Bildung und Schulbesuch. Um diesen Kindern und Jugendlichen einen guten Start in die Schule zu ermöglichen, gibt es in Berlin spezielle kleine Lerngruppen, die Willkommensklassen heißen. In diesen Klassen können die Kinder zunächst ihre Deutschkenntnisse verbessern und den deutschen Schulalltag kennenlernen. Die Willkommensklassen besuchen in der Regel Kinder und Jugendliche ab 8 Jahren, die noch keine Deutschkenntnisse haben.

Wenn Sie möchten, dass Ihr Kind eine Willkommensklasse besucht, müssen Sie sich an die Koordinierungsstelle des Schulamtes in Ihrem Wohnbezirk wenden.

Koordinierungsstelle Lichtenberg
Schulplatzvergabe:

Alt-Friedrichsfelde 60, 10315 Berlin
Telefon: 030 902 963 844 oder 030 902 963 846

Beratung und Ermittlung Sprachstand:
Telefon: 030 902 14 727

Schulen

- 4** Feldmark-Schule

Wartiner Straße 23, 13057 Berlin
E-Mail: sekretariat@feldmark.schule.berlin.de
Tel. 030 924 03 710
Web: <https://feldmark-schule.de/>

- 5** Elsa-Neumann-Schule

Wartiner Straße 1-3, 13057 Berlin
E-Mail: sekretariat@elsa-neumann-schule.de
Tel. 030 983 12 886
Web: <https://elsa-neumann-schule.de/>

- 6** Phönix-Grundschule

Wartiner Straße 6, 13057 Berlin
E-Mail: 11636@11636.schule.berlin.de
Tel. 030 323 06 253
Web: <https://www.phoenix-grundschule.de/>

- 7** Randow-Schule

Randowstraße 45, 13057 Berlin
E-Mail: sekretariat@randow.schule.berlin.de
Tel. 030 960 66 800
Web: <https://www.randow-schule.de/index.php>

Impressum

Kinder Galaxy Karte
Diese Karte erhebt keinen Anspruch auf Vollständigkeit. Sie wurde von Kindern für Kinder recherchiert und gestaltet.

Herausgeber:
(V.i.S.d.P.)
Bezirksamt Lichtenberg, Abteilung: Stadtentwicklung, Bauen, FM, Jugend und Familie
Leitstelle für Kinder- und Jugendbeteiligung

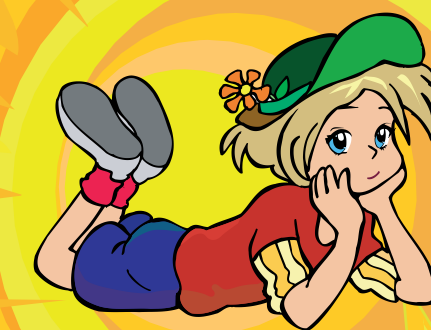
Projekttitel: Kinder Galaxy Karte

Projektgruppe:
Die Projektgruppe setzt sich zusammen aus:
• JFE Welseclub von pad gGmbH
• Feldmark Schule,
• Leitstelle für Kinder- und Jugendbeteiligung, BA Lichtenberg

Teilnehmer:innen:
An dem fünfjährigen Workshop in der Jugendfreizeiteinrichtung Welseclub, haben sich Schüler:innen der Klasse 4a der Feldmark Schule, beteiligt.

Finanzierung:
Bezirksamt Lichtenberg von Berlin,
Amt für Weiterbildung und Kultur,
„Modellprojekt Zukunftskiez“ von SenBJF

Grafik:
Mario Lange
1. Auflage 09/2025





Sportplätze/Sporthalle

- 1 „Gesundheitssporthalle“
- 2 „Trimmfit“ ab 14 Jahre
- 3 „ein privater Sportplatz“

Legende:

- Straßen
- Wohngebiet
- sonstige Gebiete
- Grünflächen
- Bahn
- Brücken
- Wasser
- Weg

Spielplätze

- 1 „KBVT Platz“ Krugwiesen Basketball Volleyball Tischtennis Platz
- 2 „Graffiti Spielplatz“
- 3 „Holzspielplatz“
- 4 „Neuer Spielplatz“
- 5 „Krugwiesen Spielplatz“
- 6 „Spielplatz abgeschlossen“
- 7 „Tunnel Spielplatz“
- 8 „Biesenbrower Spielplatz“
- 9 „NETTO Spielplatz“
- 10 „REWE Spielplatz“
- 11 „Pyramiden Spielplatz“
- 12 „Piraten Spielplatz“

Besondere, schöne und interessante Orte

- 1 „Trimmfit“ (ab 14 Jahre)
- 2 „COCA-COLA-Berg“
- 3 „ASP Fort Robinson“
- 4 „Welseclub“
- 5 „Tunnel Spielplatz“
- 6 „Pyramiden Spielplatz“
- 7 „Häuserbild“

Wichtige Orte

- 1 „Welseclub“
- 2 „ASP Fort Robinson“
- 3 „Willkommensklassen Schule“
- 4 „Feldmark-Schule“
- 5 „Elsa-Neumann-Schule“
- 6 „Phönix-Grundschule“
- 7 „Randow-Schule“
- 8 „Polizeidirektion 3-Abschnitt 31“

Kinderunfreundliche Orte (Angstraum)

- keine
- abgeschlossen

Qualitätsbewertung:

- 1 SUPER
- 2 sehr gut
- 3 geht so
- 4 nicht so gut
- 5 gut
- 6 schlecht