

Herzlich Willkommen

Informationsveranstaltung zur Entwicklung einer
öffentlichen Grünanlage an der Arnimstraße

Dienstag, 17. März 2026
Von 18.00 bis 20.00

Schule Am Breiten Luch
Am Breiten Luch 19, 13053 Berlin

häfner jiménez betcke jarosch
landschaftsarchitektur gmbh



Ablauf der Veranstaltung

1. Informationen zum Projekthintergrund
2. Vorstellung der aktuellen Planung
3. Offener Austausch und Fragenklärung im Plenum
4. Abschluss und Ausblick



häfner jiménez betcke jarosch
landschaftsarchitektur gmbh



Projekthintergrund

- Grundlage für die Entwicklung der Grünfläche ist eine Machbarkeitsstudie aus dem Jahr 2019
- Aktuell besteht ein Mangel an öffentlichen wohnungsnahen Grünflächen
- Aufgrund mehrerer Wohnbauprojekte im Umfeld besteht zudem ein zusätzlicher Bedarf an Grünflächen
- Die neue geplante Grünfläche soll die Versorgung des Gebiets mit Freiraum und Erholungsflächen verbessern
- In den vergangenen Jahren wurden hierfür wesentliche planerische Grundlagen erarbeitet
- Mit der Finanzierungszusage aus dem Förderprogramm „Soziale Infrastrukturmaßnahmen“ des Landes Berlin kann die Planung nun umgesetzt werden
- Planung und Ausführung erfolgen in enger Abstimmung mit der Senatsverwaltung für Stadtentwicklung, Bauen und Wohnen

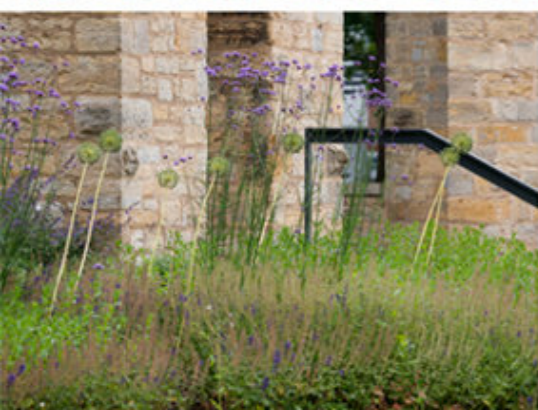
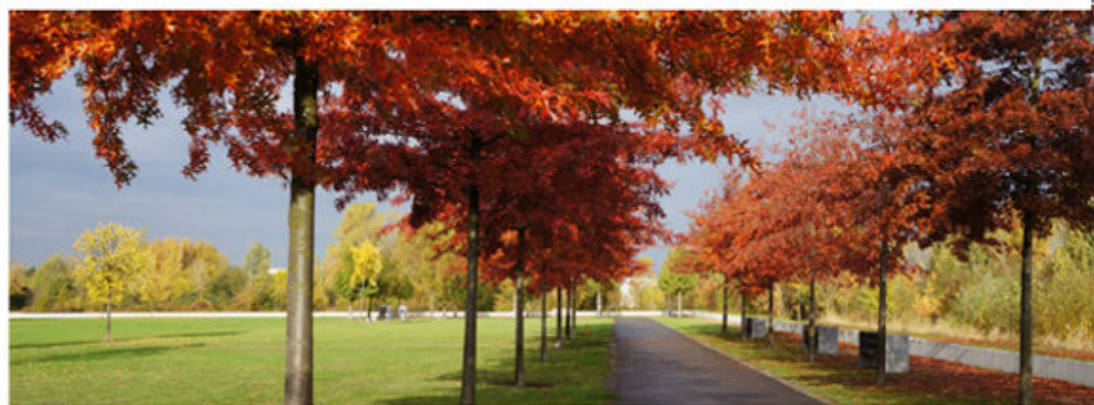
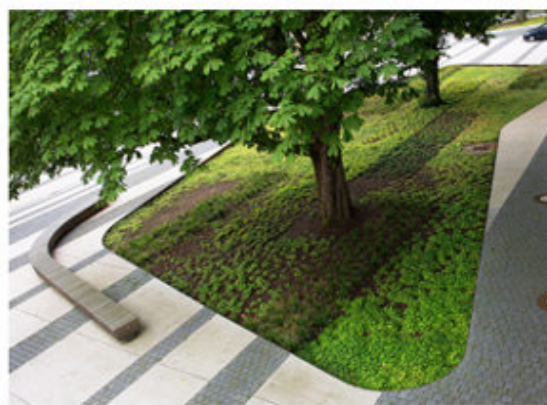
häfner jiménez betcke jarosch
landschaftsarchitektur gmbh





Büroteam häfner jiménez betcke jarosch landschaftsarchitektur gmbh





Büroteam häfner jiménez betcke jarosch landschaftsarchitektur gmbh

Grüner Bogen Paunsdorf Leipzig

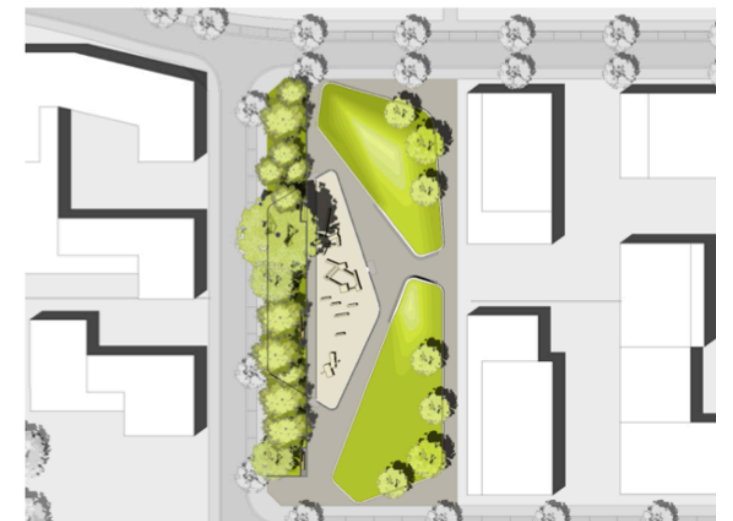
- Markanter Hauptweg
- Verschiedene Park- und Landschaftsräume
- Spiel- und Sportbereiche



Büroteam häfner jiménez betcke jarosch landschaftsarchitektur gmbh

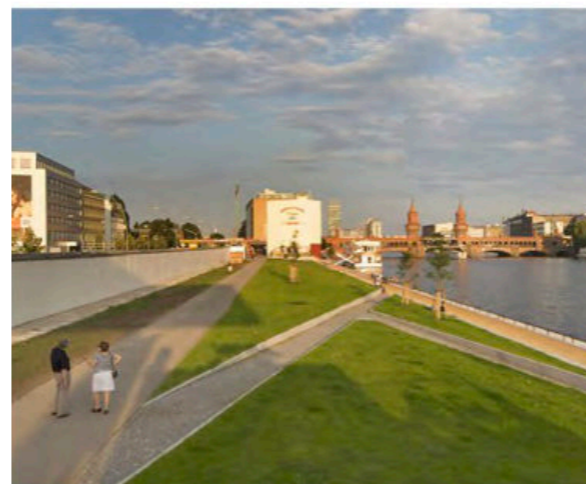
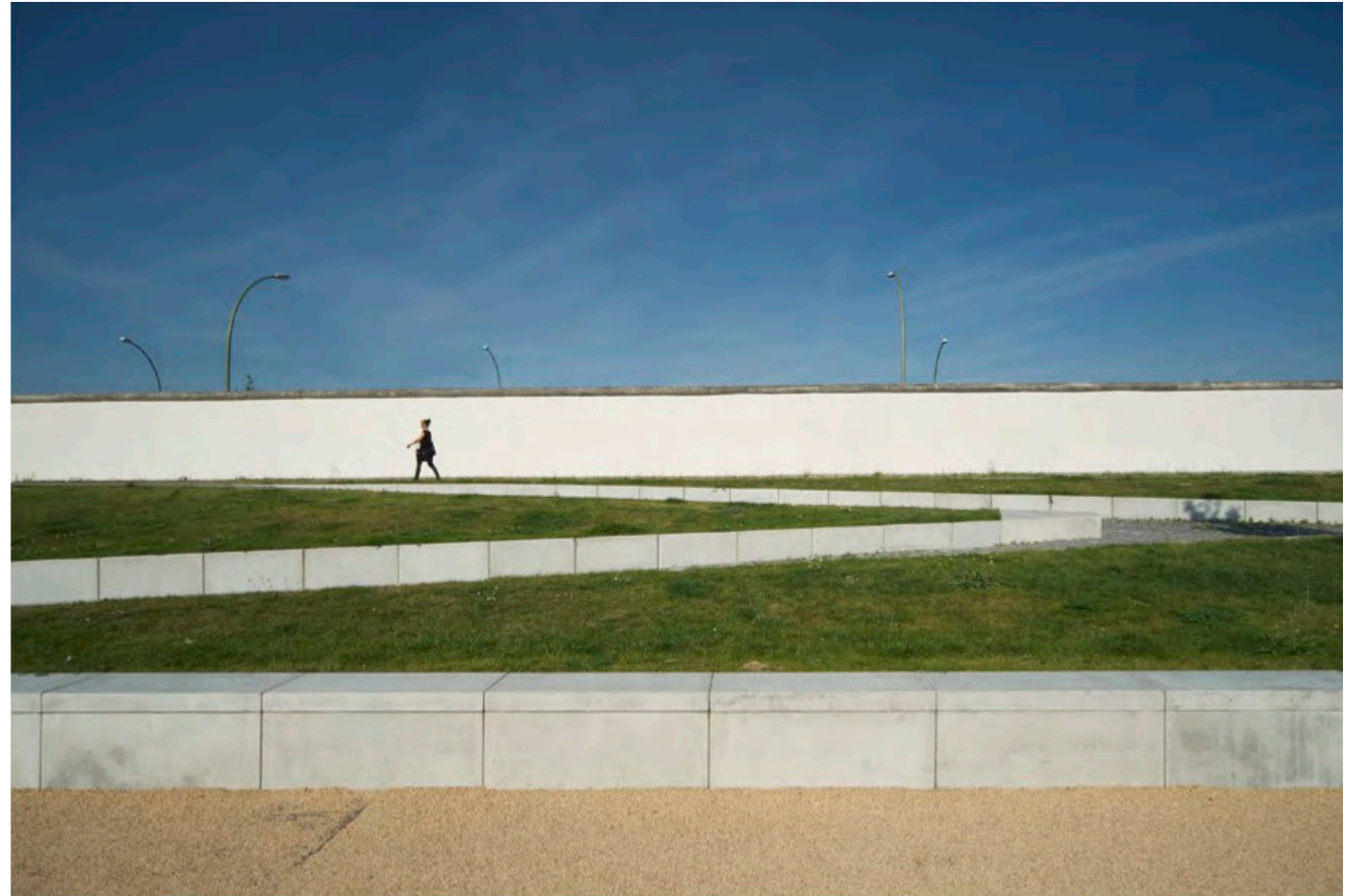
Freiräume Wissenschafts- und Wohnpark
Scharnhortskaserne Osnabrück

- Spielband



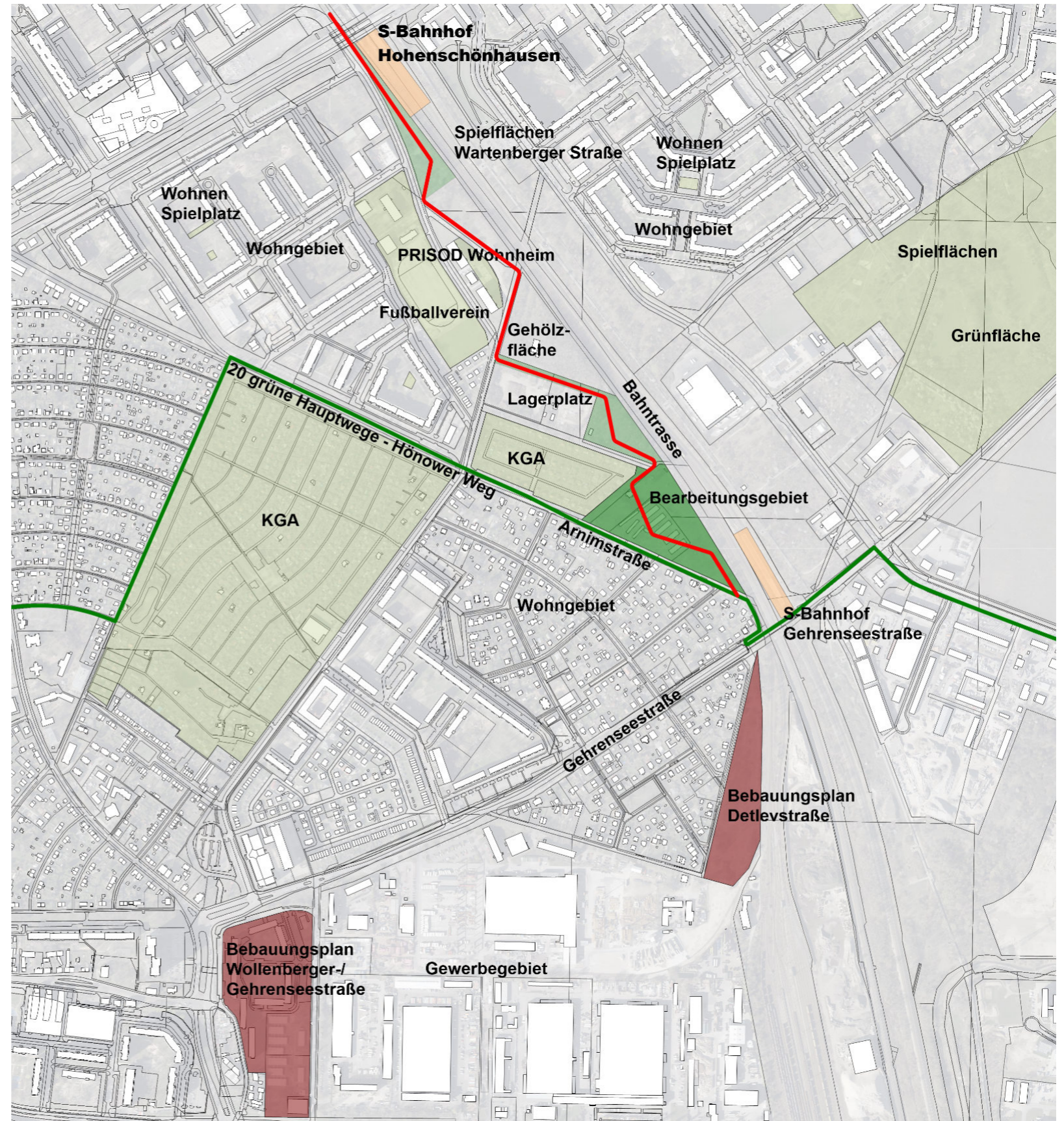
Büroteam häfner jiménez betcke jarosch landschaftsarchitektur gmbh

East-Side-Park, Berlin



Lage im Stadtraum

- Teil eines Grünzuges
- Wegeanbindung an den S-Bahnhof Hohenschönhausen
- Direkte Anbindung an das B-Plan Gebiet Detlevstraße



Bestand

- Grünzug an der Wartenbergerstraße
- S-Bahn Hohenschönhausen



Bestand



Bestand

- Markante Gehölzkulissen

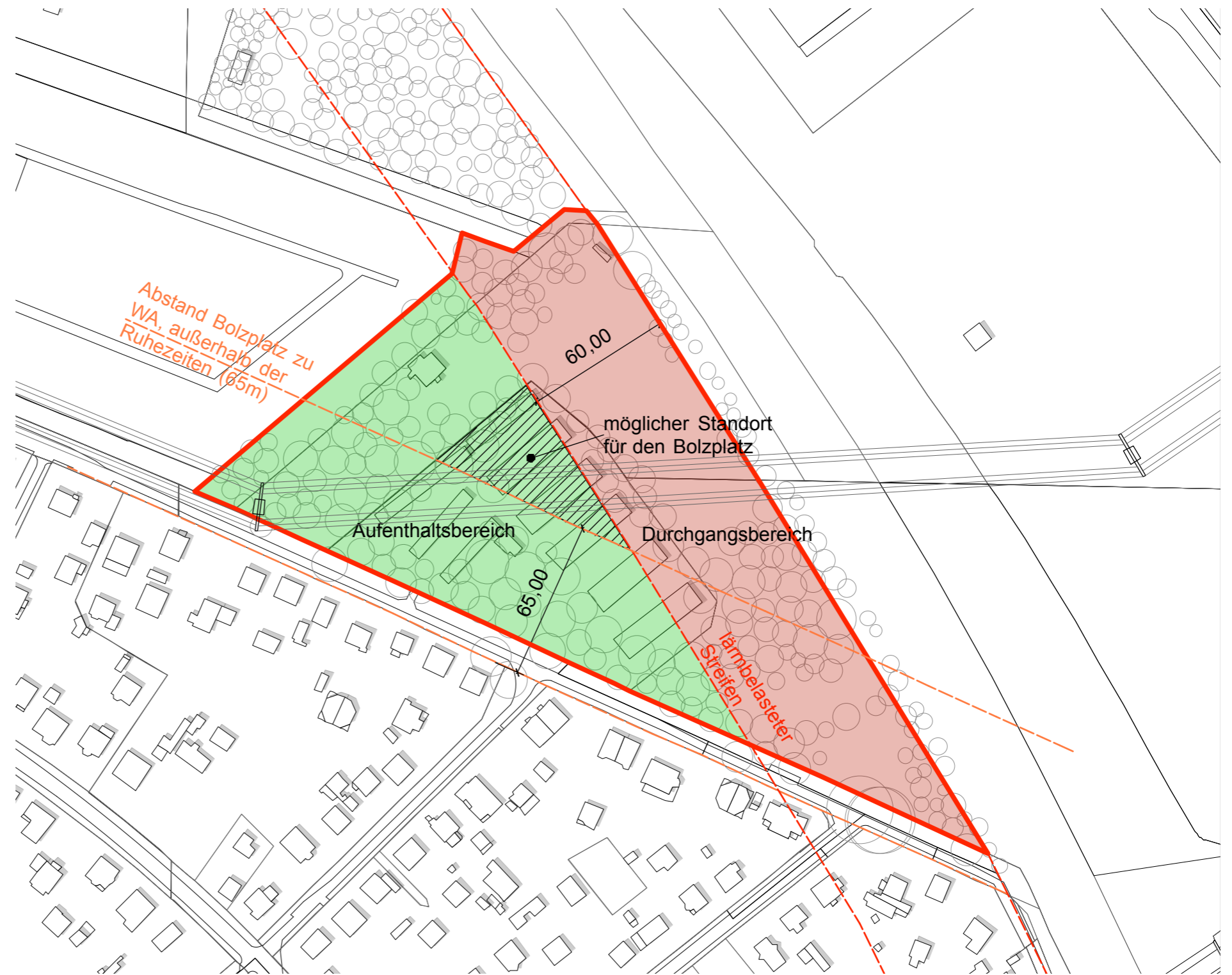


Bestand

- Markante Gehölzkulissen
- Urbane Wildnis
- Parkartiger Charakter



Vorgaben Lärmschutz



Machbarkeitsstudie 2019

- Zonierung
- Verortung Spiel und Sport
- Ein Hauptweg



Entwurfsplanung 2020

- Geschwungener Wegeverlauf umschließt Spiel- und Sportbereich
- Konzentrierte Anordnung des Spiel- und Sportangebots
- Differenzierung in Haupt-, Nebenwege und Fitnesspfad

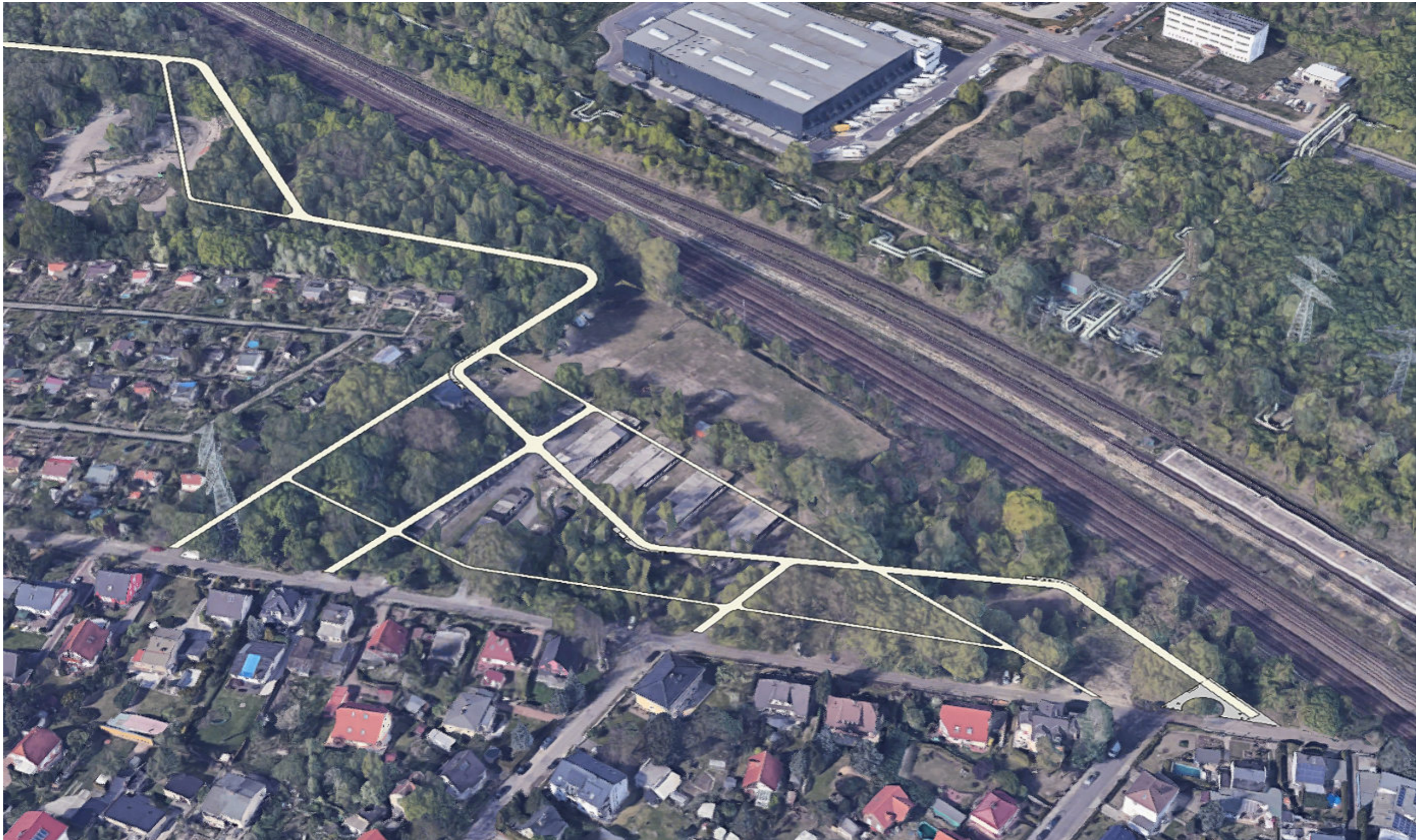


Wegekonzept 2020

- Wegehierarchie
- Hauptweg 3,2 m
- Nebenwege 2,5 - 3 m
- Fitnesspfad 1,5 m
- Zufahrten Wartung
- Alle Wege mit wassergebundener Decke



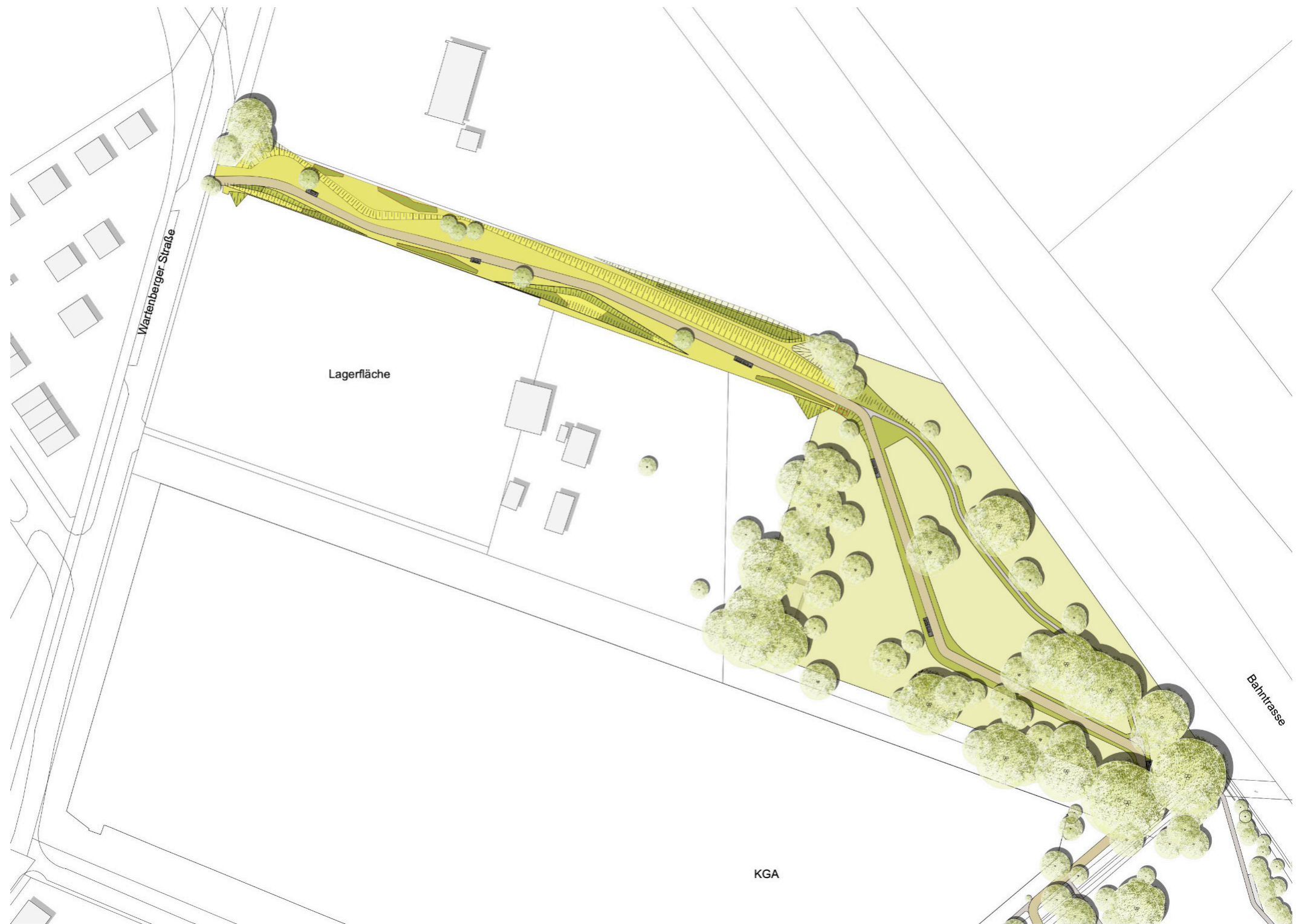
Das Gerüst



Lageplan Entwurf 2020



Grünzug Wartenbergerstraße Umsetzung 2022-2023



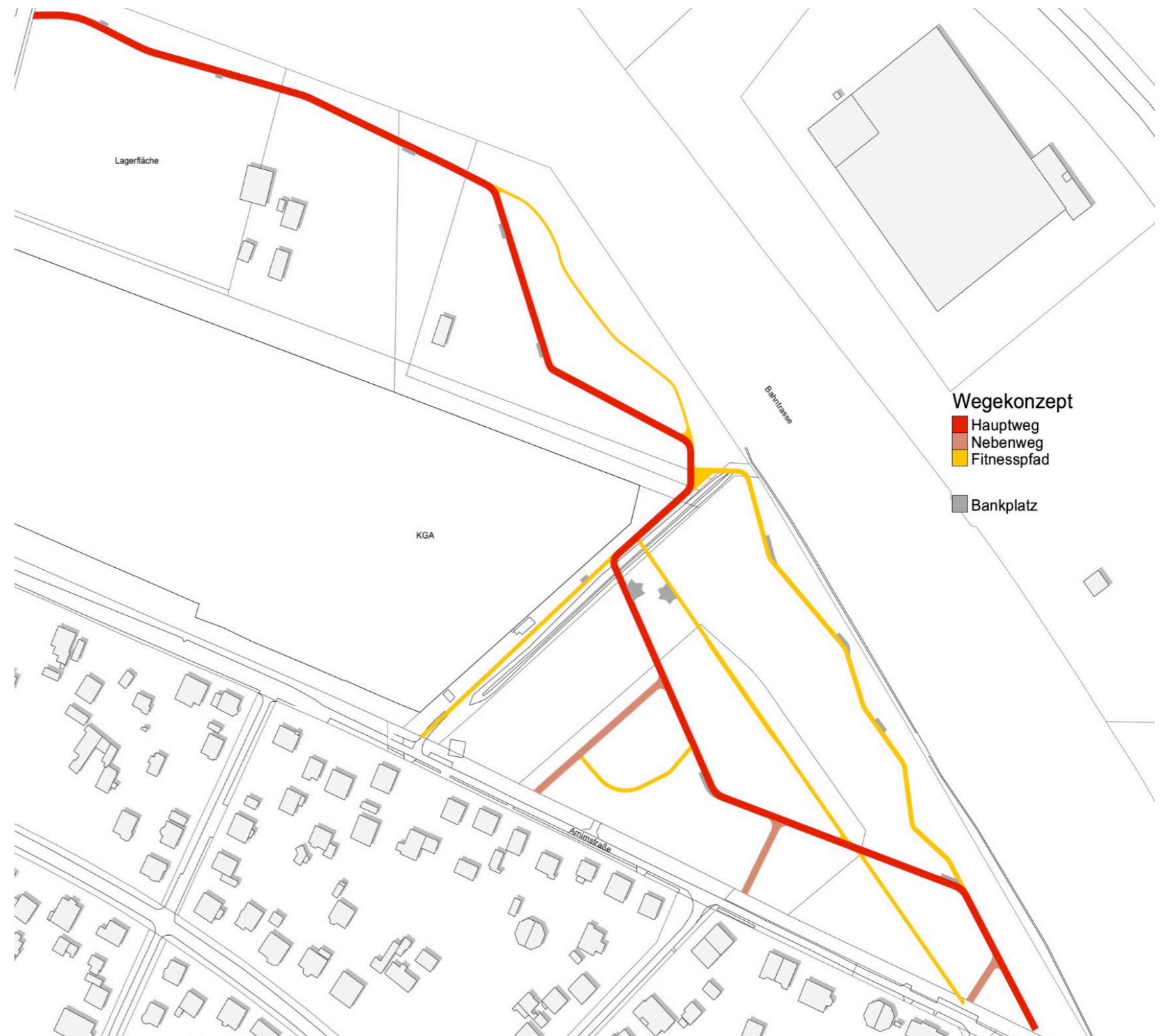
Entwurfsüberarbeitung 2026

- Anbindung an den Grünzug zur Wartenbergerstraße
- Einbindung der Wiese an der Bahnlinien



Wegekonzept 2026

- Hauptweg 3 m
- Nebenwege 2 - 3 m
- Fitnesspfad 1,5 m
- Alle Wege mit wassergebundener Decke
- Bankplätze und Wege am Spielplatz aus Betonpflaster
- Weg parallel zur Arnimstraße entfällt



Entwurfsüberarbeitung 2026

- Geschwungener Wegeverlauf umschließt Spiel- und Sportbereich
- Konzentrierte Anordnung des Spiel- und Sportangebots
- Neuer Weg entlang der Wiese mit Baum- und Strauchpflanzungen zum Bahngelände und Bankplätzen
- Vielfältige Nutzung der Wiese als Park-, Spiel- und Picknickfläche
- Neu Anordnung der Picknickplätze
- Baum- und Gehölzflächen entlang der Arnimstraße bleibt wie im Bestand erhalten



Flächenprogramm



Entwurfsidee : Den wilden Charakter des Ortes zum Thema machen



Entwurfsidee : Park als Lichtung



Entwurfsidee : Park als Lichtung



Entwurfsidee : Urbane Wildnis > Wald > Laub



Material : Fallschutz

- Kunststoffbelag als Fallschutz
- Blättermotiv in 3 Farben
- Bolzplatz Grau mit weißer Linierung



Spielplatz Kunststoffbelag



Rot
RAL 4600



Gelb
RAL 1006



Orange
RAL 2011

Bolzplatz Kunststoffbelag, Linierung Weiß



Mittelgrau
RAL 7046

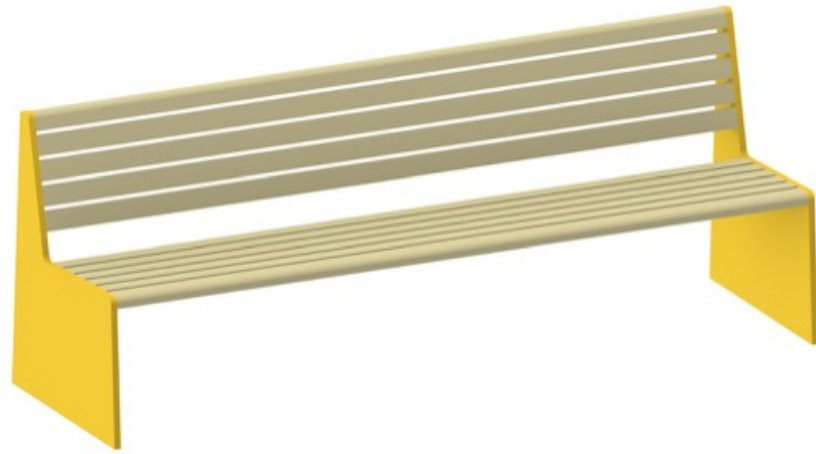
Material : Fallschutz - Blättermotiv



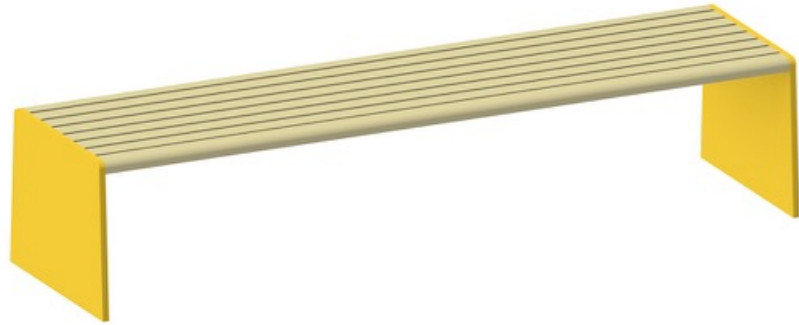
Material: Gelb als verbindende Farbe



Ausstattung - Bänke, Tische

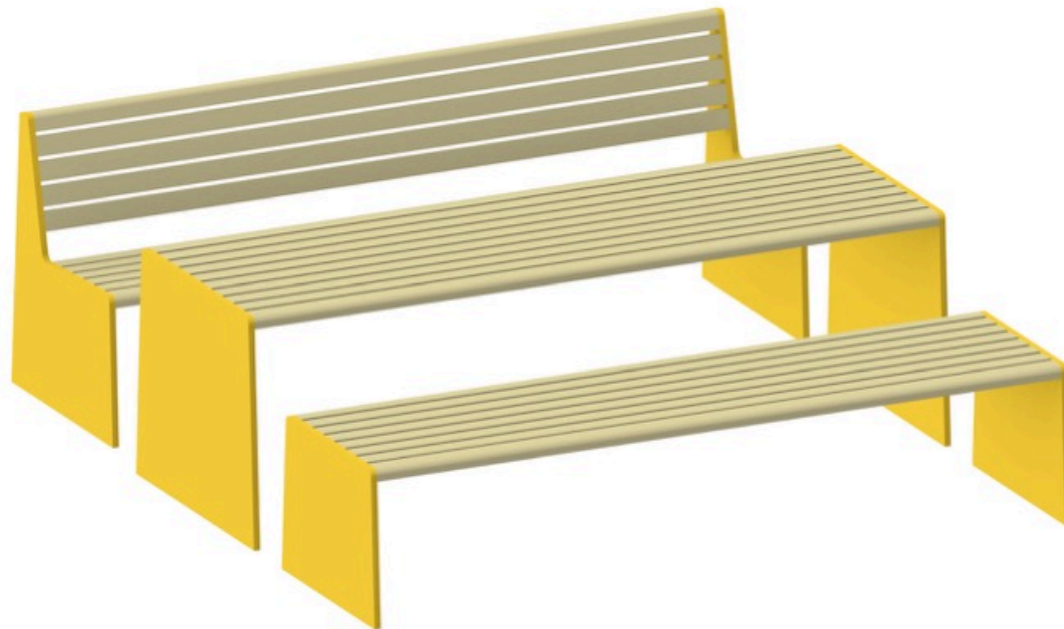


Bank Arnimstraße TYP 1:
Mit Lehne
68 x 220 x 85 cm
45 cm Sitzhöhe



Bank Arnimstraße TYP 2:
Ohne Lehne

62 x 220 x 45 cm

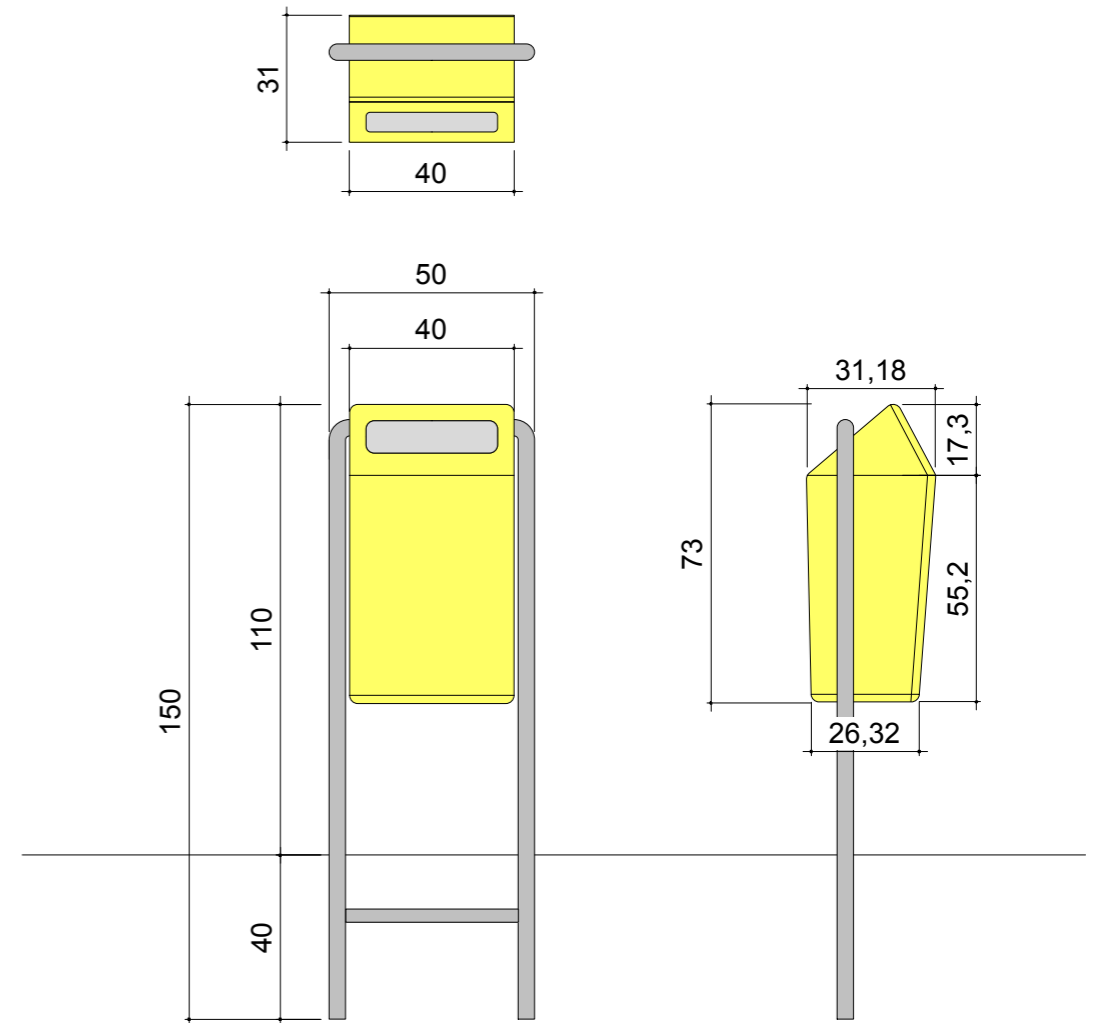


Tisch Arnimstraße:

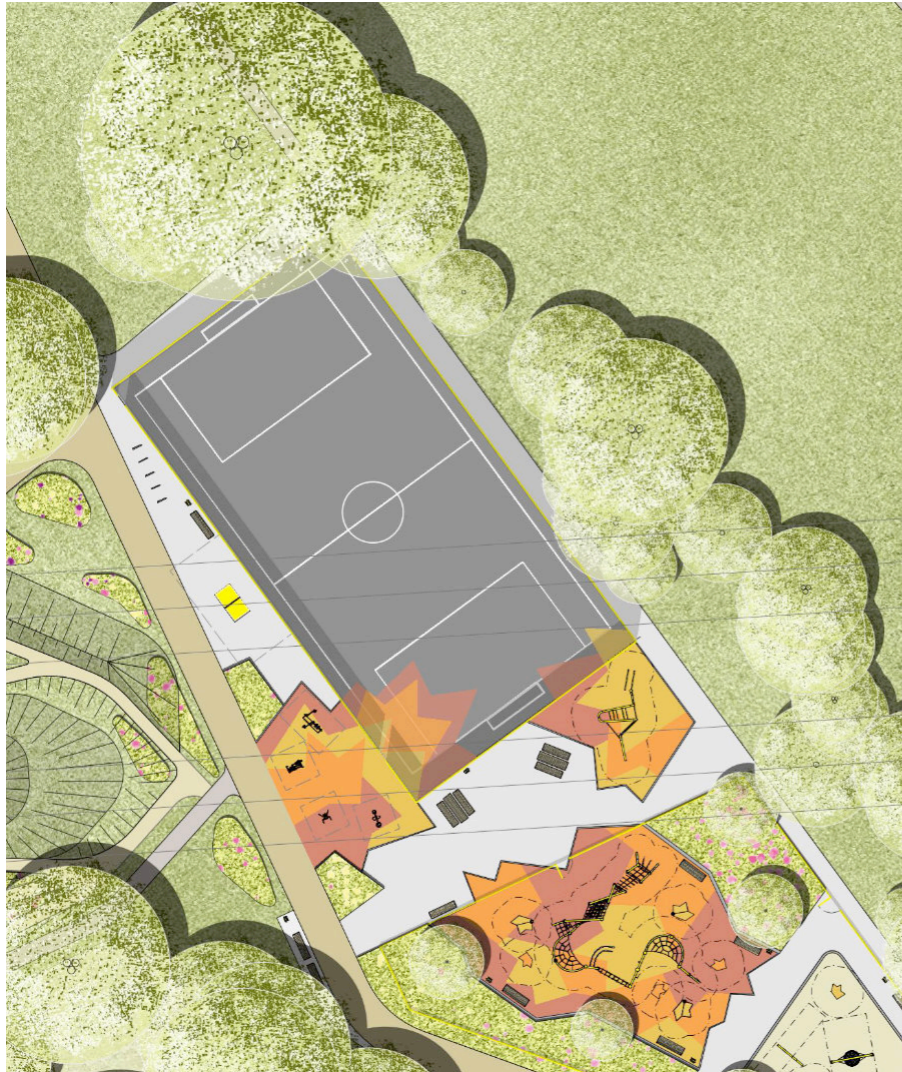
79 x 240 x 70 cm

Ausstattung - Abfall

- Papierkorb Capitol



Ausstattung : Ballfangzaun und Spielplatzzaun



Ausstattung : Tischtennis



Sportangebote - Calisthenics



Sportangebote - Fitness Geräte



BEINTRAINER



RÜCKENTRAINER



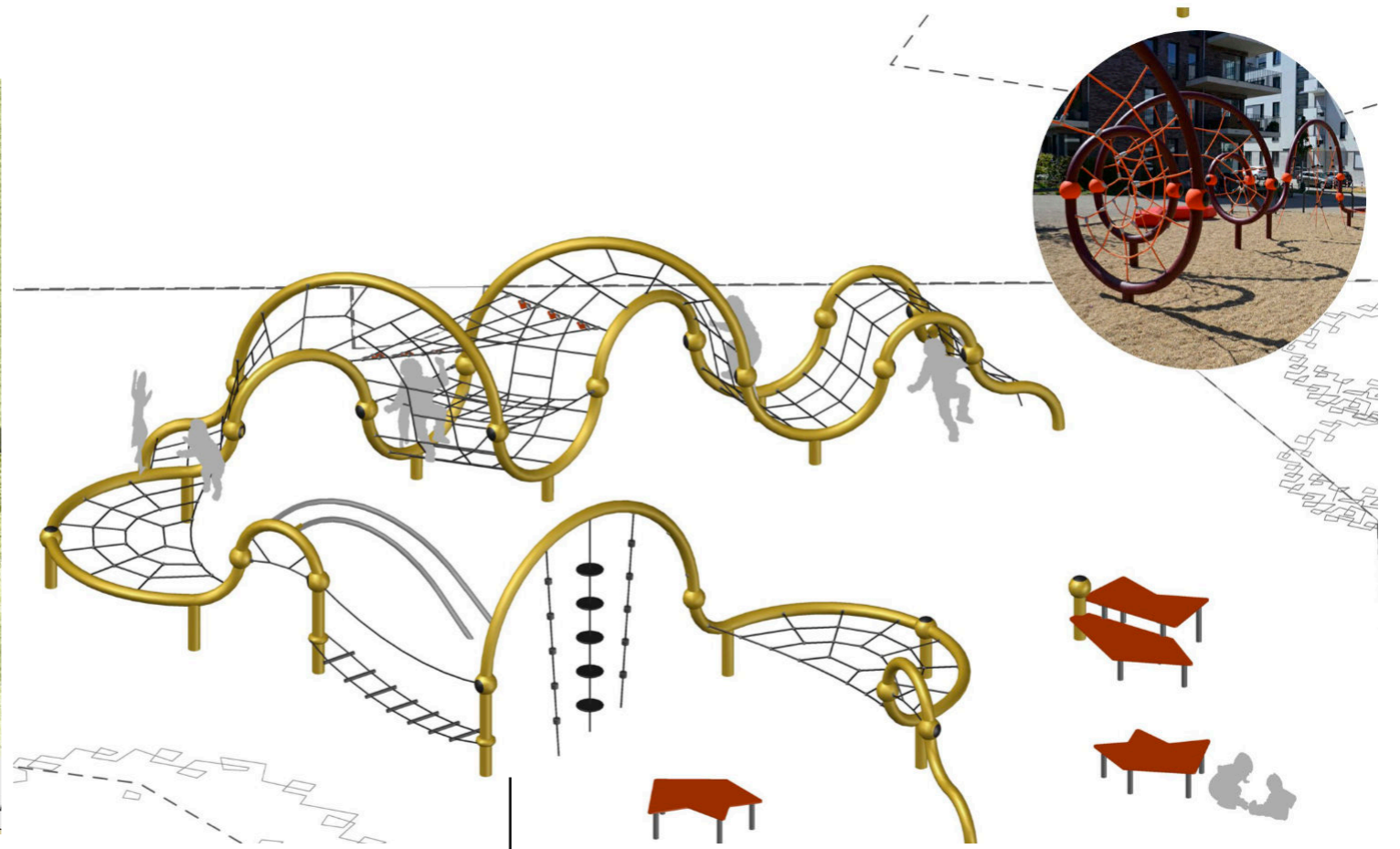
OBERKÖRPERTRAINER



RÜCKENTRAINER

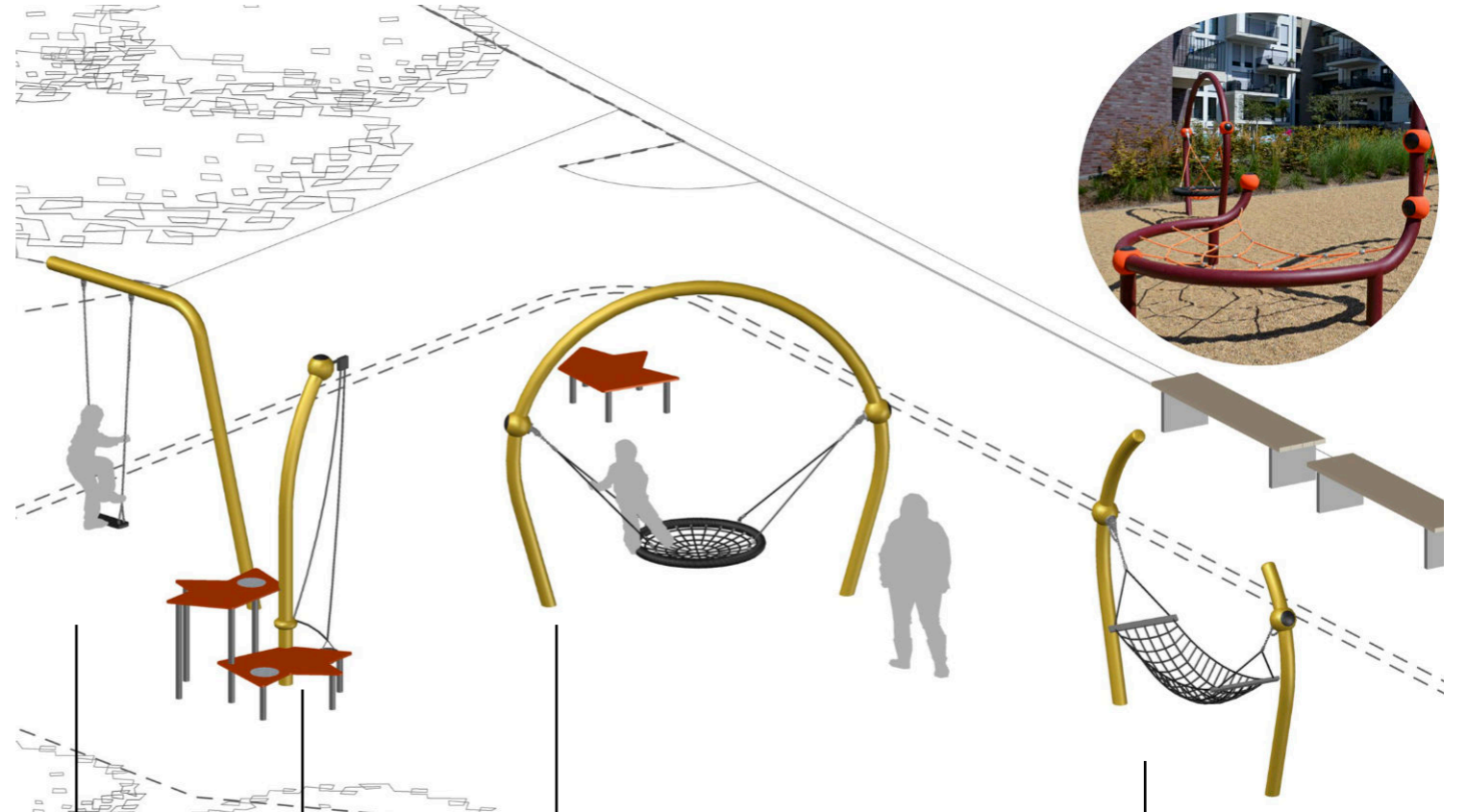


Spielelement : Spielbereich 5 -12 Jahre



Spielskulptur
z.b. Modell Twist

Spielelement : Spielbereich 3 - 7 Jahre



Schaukel
Modell Elbow Swing

Sandwerkstatt

Netzschaukel
z.b. Modell Arch Swing

Schaukel
z.b. Modell Net Swing

Fahrradbahn - Pumptrack



Waldspielplatz - Rückzugsräume - Freies Spiel



Material : Wege

Wassergebundene Wegedecke

Gelb

Hauptweg



Hellgrau

Nebenwege und Zufahrten



Angebote im Überblick



Geländeschnitte



Arnimstraße

Fahrradbahn

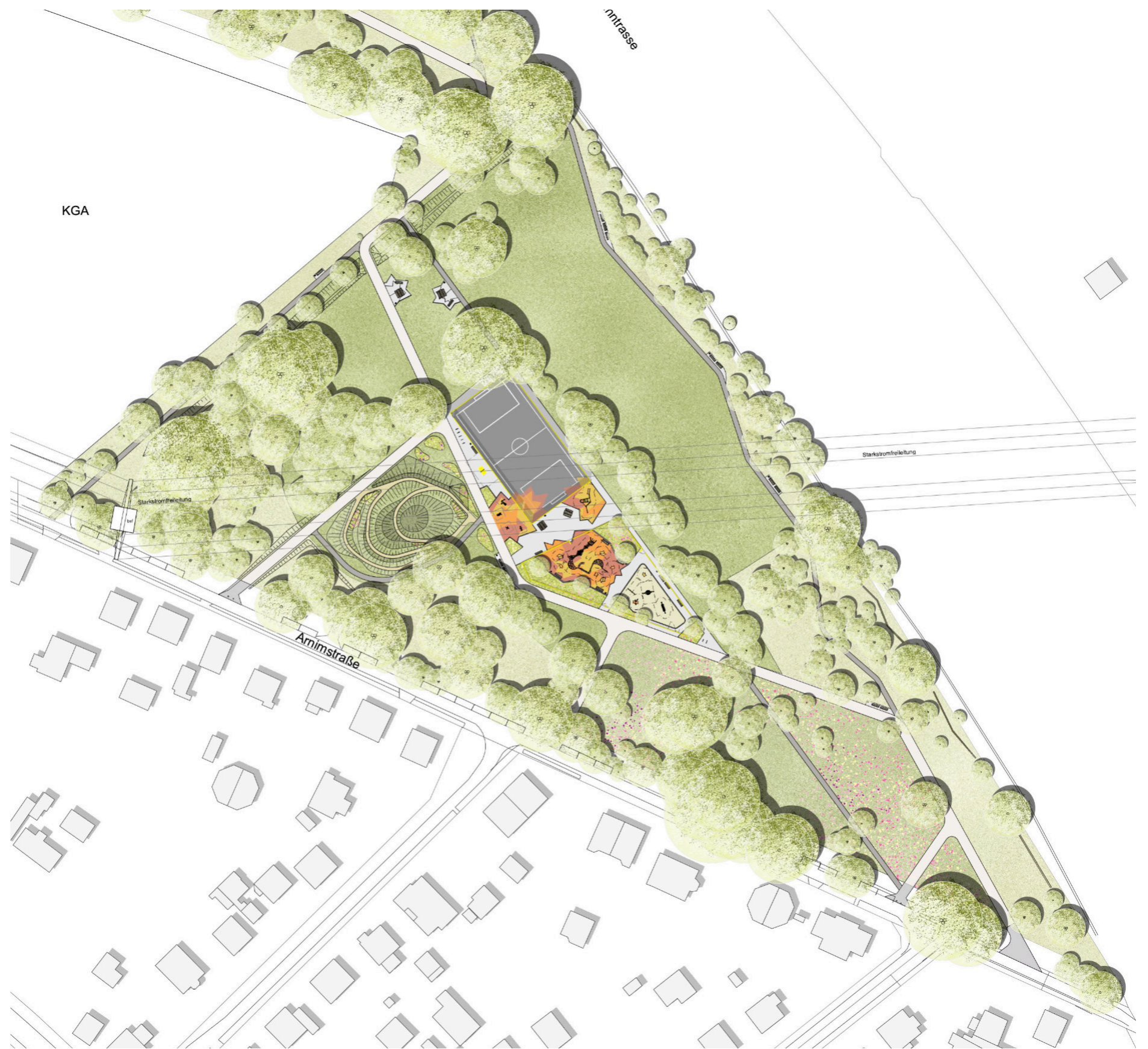
Bolzplatz

Spielplatz



Picknickwiese





Offener Austausch

Kommen Sie mit uns ins Gespräch!

häfner jiménez betcke jarosch
landschaftsarchitektur gmbh



Abschluss und Ausblick

1. Ausschreibung der Baumaßnahmen ab Mitte Mai geplant
2. Voraussichtlicher Zuschlag Anfang Juli
 - Vergabe der Bauleistungen an das beauftragte Unternehmen
3. Voraussichtliche Bauzeit bis Ende 2027
 - Fertigstellung der Grünfläche und Abschluss der Maßnahmen



häfner jiménez betcke jarosch
landschaftsarchitektur gmbh



Vielen Dank für Ihre Teilnahme!

häfner jiménez betcke jarosch
landschaftsarchitektur gmbh

