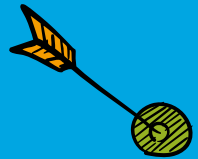


Bezirksamt
Charlottenburg-Wilmersdorf

BERLIN



**SIE HABEN
IDEEN FÜR
IHREN KIEZ.**



**WIR GEBEN
IHNEN RAUM.**



WER WIR SIND?

Wir sind Vermittler:innen zwischen der Verwaltung sowie Initiativen, Vereinen oder Einrichtungen und Ihnen, den Menschen in den Kiezen unseres Bezirks.

Das heißt für uns, dass wir:

- für einen Informationsfluss zwischen der Zivilgesellschaft und der Verwaltung sorgen,
- in diesem Sinne aus der Nachbarschaft geäußerte Anliegen und Wünsche in die Verwaltung tragen,
- außerdem lokale Netzwerke stärken und über Fördermöglichkeiten informieren,
- somit Sie bei der Entwicklung und Umsetzung von Vorhaben vor Ort unterstützen und
- damit die Teilhabe aller Menschen – egal, wie alt sie sind, wo sie herkommen oder wie sie leben – ermöglichen.

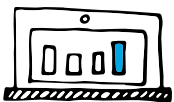
UNSER ZIEL

... ist es, mit Ihnen gemeinsam die Kieze so zu gestalten, dass sie für alle Bewohner:innen gute Lebensbedingungen bieten.

- Unsere Vision ist eine lebendige und demokratische Stadtgesellschaft mit gleichwertigen Chancen, in der sich alle zuhause fühlen.
- Wir wollen unseren Bezirk attraktiv, sozial ausgeglichen, kulturell vielfältig, weltoffen und nachhaltig gestalten.
- Nachhaltige Stadtentwicklung bedeutet für uns eine integrierte Stadtentwicklung. Das heißt, alle Themen werden gleichberechtigt und miteinander verzahnt gedacht und darüber die bestmögliche Lösung gefunden.

Stadtentwicklung beginnt bei und mit den Menschen in den Kiezen vor Ort. Holen Sie uns ins Boot!






WIR ANALYSIEREN

Wir sammeln, bündeln und werten Daten zu Bevölkerung, Infrastruktur und sozialer Lage in unseren Kiezen aus und veröffentlichen sie aktuell auf unserer Webseite.

Unsere Auswertungen dienen als Grundlage für zukunftsgerichtete Planungen in einem sich ständig wandelnden Bezirk.



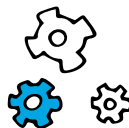
Wir stellen Daten zu demografischen und sozialen Entwicklungen bereit. So machen wir z. B. die Veränderung der Altersstruktur im Quartier sichtbar und erkennen, was in Zukunft gebraucht wird.



WIR INFORMIEREN

Bürger:innen und Akteure erhalten Einblick in Fördermöglichkeiten sowie Entwicklungen und Vorhaben im Bezirk und können sich aktiv einbringen.

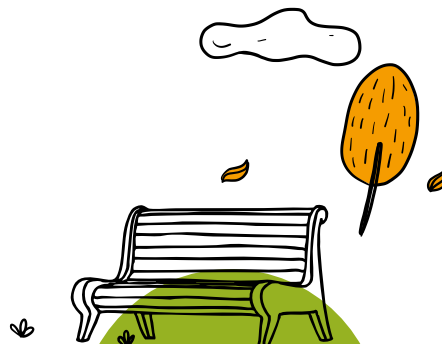
Ob neue Ideen für Begegnung, ein frischer Anstrich am Kita-Zaun oder ein Projekt zur nachbarschaftlichen Selbsthilfe – wir unterstützen mit Sachmitteln für freiwilliges Engagement oder stehen im Hinblick auf andere Fördermöglichkeiten beratend zur Seite.



WIR AKTIVIEREN

Für uns heißt das in erster Linie mit Know-how unterstützen und mit den richtigen Verantwortlichen vernetzen. Wir bringen Menschen, Akteure und Verwaltung zusammen. In den Stadtteilen fördern wir Dialog, Beteiligung und gemeinsames Handeln.

So entstehen lebendige, solidarische Nachbarschaften, in denen Ideen wachsen und Projekte Wirklichkeit werden. Auch finanziell unterstützen wir Projekte in und für die Kieze.



Die sogenannten Plauderbänke entstanden auf Initiative der Nachbarschaft und wurde bei uns im Bereich Regionalkoordination bearbeitet. In „Scharnierfunktion“ haben wir Informationsflüsse zwischen Bürger:innen und Verwaltung begleitet, Genehmigungen eingeholt und Finanzierungsmöglichkeiten geprüft.

SIE ...

- sind Bürger:in, Anwohnende oder Besucher:in von Charlottenburg-Wilmersdorf,
- gehören einer Initiative oder einem Verein an,
- engagieren sich oder arbeiten in einer Einrichtung der Stadtteil- oder Nachbarschaftsarbeit

... und haben einen Vorschlag, suchen Informationen oder benötigen Unterstützung für ein lokales Vorhaben.



SO ERREICHEN SIE UNS:

**Bezirksamt Charlottenburg-Wilmersdorf
von Berlin**

**Sozialraumorientierte Planungskoordination
Goslarer Ufer 35–39, 10589 Berlin**

✉ spk@charlottenburg-wilmersdorf.de



www.spk.charlottenburg-wilmersdorf.de