

# »» Das Förderangebot der KfW für Wohnimmobilien

Berlin, 27.11.2012

Eckard von Schwerin  
Prokurist Vertrieb

Bank aus Verantwortung

**KfW**

## »» Mehr als 60 Jahre KfW Fördern im öffentlichen Auftrag



Förderbank der Bundesrepublik Deutschland

Gründung 1948 als

Kreditanstalt für Wiederaufbau

Anteilseigner: 80 % Bund, 20 % Länder

Bestes Rating: AAA/Aaa/AAA

Fördervolumen 2011: 70,4 Mrd. EUR

ca. 4.700 Mitarbeiter

Sitz: Frankfurt/Main

Niederlassungen: Berlin, Bonn

# »» Agenda

## **Wohnwirtschaftliche Förderprogramme der KfW**

Energieeffizient Bauen

Energieeffizient Sanieren

Altersgerecht Umbauen

## **Programm Erneuerbare Energien**



# »» KfW Privatkundenbank: Wohnwirtschaftliche Förderprogramme

Förderprogramme sind kombinierbar

Neubau

Gebäudebestand

Bundesprogramme

Energieeffizient Bauen

Energieeffizient Sanieren

Energieeffizienz

KfW-Programme

KfW-Wohneigentumsprogramm

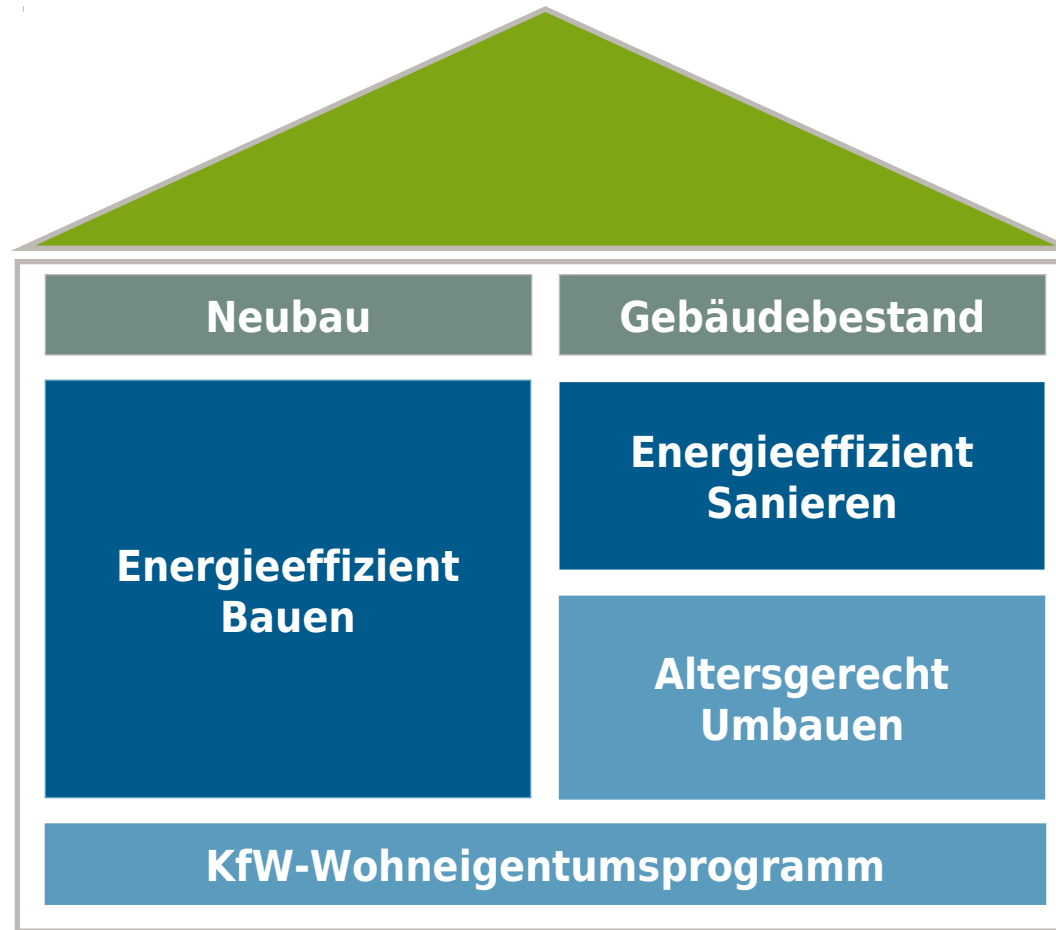
Wohneigentumsbildung

Altersgerechtes Umbauen

Barrierereduzierung

# »» Wohnwirtschaft

Unsere Förderschwerpunkte



# »» Produkt- und Prozessverbesserungen 2012 sorgen für höhere Attraktivität und mehr Flexibilität

Energieeffizient Bauen und Sanieren

Förderintensität	Produkt	Prozesse
<ul style="list-style-type: none"><li>› <b>Attraktive Zinsen und Tilgungszuschüsse</b> ✓</li><li>› <b>Anhebung Baubegleitungszuschuss</b> ✓ auf 4.000 EUR (Progr. 431)</li><li>› <b>Anhebung Investitionszuschüsse</b> in Energieeffizient Sanieren (Progr. 430) um 2,5 Prozentpunkte je Förderstufe ✓</li><li>› Verbesserung der Förderung bei <b>Umwidmung von beheizbaren Nichtwohnflächen (auch im Programm AGU)</b></li></ul>	<ul style="list-style-type: none"><li>› Einführung von <b>monatlichen Annuitäten</b> ✓</li><li>› <b>KfW-Effizienzhaus Denkmal</b> ersetzt aufwändige Ausnahmeregelung für Baudenkmale und <b>sonstige</b> erhaltens-werte Bausubstanz ✓</li></ul>	<ul style="list-style-type: none"><li>› Einführung <b>Online-Bestätigung</b>: Prüfung der Förderfähigkeit vor Antragstellung ✓</li><li>› Einführung einer zentralen <b>Expertenliste</b> für Sachverständige als Instrument zur Qualitätssicherung ✓</li><li>› Neue übersichtliche <b>Produkt-homepage</b> ✓</li></ul>

# »» Vereinfachte Förderung für die Umwidmung von Nichtwohnflächen

Energieeffizient Bauen und Sanieren | Altersgerecht Umbauen

## 1 Umwidmung von beheizten Nichtwohnflächen in Wohnflächen

z.B. Kasernen, Verwaltungsgebäude

## 2 Umwidmung von gemischt genutzten beheizten Flächen in Wohnflächen

z.B. Wohn- und Geschäftshaus

### **Energieeffizienz: Energieeffizient Sanieren**

- › KfW-Effizienzhaus 115 als Mindeststandard
- › Förderhöchstbetrag 75.000 EUR je Wohneinheit
- › Höhere Förderintensität
- › Bemessungsgrundlage: neu geschaffene Wohneinheit

### **Bisher: Energieeffizient Bauen**

- › KfW-Effizienzhaus 70 als Mindeststandard
- › Förderhöchstbetrag 50.000 EUR je WE
- › Geringere Förderintensität

### **Barrierereduzierung: Altersgerecht Umbauen**

- › Förderhöchstbetrag 50.000 EUR je Wohneinheit
- › Einzelmaßnahmen frei kombinierbar
- › Bemessungsgrundlage: neu geschaffene Wohneinheit

**Bisher: keine Förderung**

# »» Energieeffizient Bauen und Sanieren

## Fördereffekte und Haushaltsmittel

	2009	2010	2011	2012
<b>Haushaltsmittel</b> (in Mio. Euro)	2.035	1.337	936	1.500
<b>Zusagevolumen</b> (Mio. EUR)	8.863	8.746		
<b>CO<sub>2</sub>-Minderung*</b> (in Tonnen pro Jahr)	1.175.000	1.049.000		
<b>(für ein Jahr gesicherte) Arbeitsplätze</b>	294.000	342.000		
<b>Investitionen</b> (in Mio. Euro)	18.368	21.330		

Für 2012 ,2013, 2014 je 1,5 Milliarden aus dem Sondervermögen Energie- und Klimafonds





## »» Wir fördern alle Investoren

Antragsberechtigung

**Alle Träger von Investitionsmaßnahmen  
in selbst genutzten oder vermieteten Wohngebäuden und Wohnungen  
sowie Ersterwerber von neu altersgerecht sanierten Wohngebäuden und Wohnungen**



**Privatpersonen, gewerbliche Investoren  
und öffentliche Organisationen**

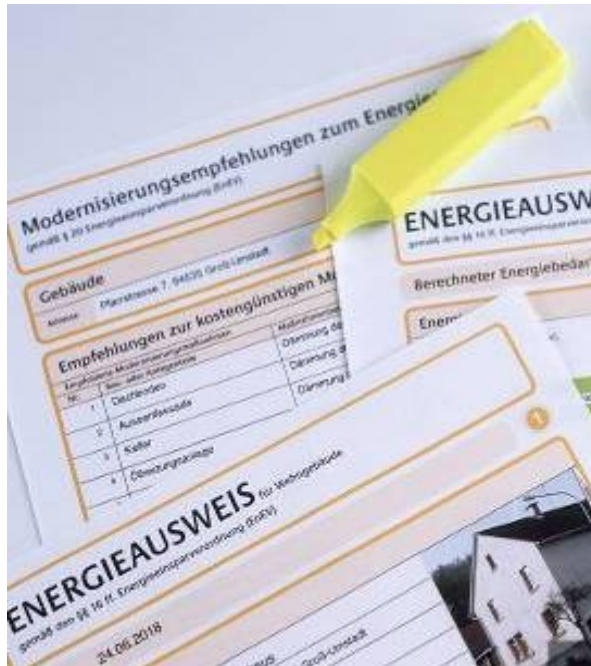
➤ **unabhängig von Einkommensgrenzen**

➤ **unabhängig von Altersgrenzen**

➤ **unabhängig von Mobilitätseinschränkungen**

# »» Energieeffizient Bauen und Sanieren

Von der KfW anerkannte Sachverständige



**Energieberater, die im Programm „Vor-Ort-Beratung“ des BAFA\* zugelassen sind.**

**Energieberater, die gemäß § 21 der EnEV eine Berechtigung zur Ausstellung von Energieausweisen haben.**

**Sachverständige aus der Expertenliste unter [www.energie-effizienz-experten.de](http://www.energie-effizienz-experten.de)**

**\* Bundesamt für Wirtschaft und Ausfuhrkontrolle**

# »» Energieeffizient Bauen

KfW-Effizienzhaus Standards

Förderstufen nach  
EnEV 2009

Jahresprimär-  
energiebedarf (QP)  
Transmissions-  
wärmeverlust (HT')  
Tilgungs-  
zuschuss

(Angaben in % des Referenzgebäudes nach EnEV  
2009)

KfW-Effizienzhaus 40 (Passivhaus 40 )	40 %	55 %	10,0 %
KfW-Effizienzhaus 55 (Passivhaus 55 )	55 %	70 %	5,0 %
KfW-Effizienzhaus 70	70 %	85 %	

## »» Energieeffizient Bauen

Konditionen (Programm-Nr. 153)

<b>Höchstbetrag:</b>	<b>50.000 EUR je Wohneinheit</b>
<b>Laufzeit:</b>	<b>max. 30 Jahre oder 8 Jahre endfällig</b>
<b>Zinsbindung:</b>	<b>10 Jahre bzw. 8 Jahre</b>
<b>Tilgungsfreie Anlaufjahre:</b>	<b>max. 5 (je nach Laufzeit)</b>
<b>Sicherheiten:</b>	<b>banküblich</b>
<b>Auszahlung:</b>	<b>100 %</b>
<b>Bereitstellungsprovision:</b>	<b>12 Monate frei, danach 0,25 % p. M.</b>
<b>Tilgung:</b>	<b>monatliche Annuität</b>
<b>APL-Tilgung:</b>	<b>innerhalb der ersten Zinsbindungsfrist ab 1.000 EUR möglich</b>
<b>Tilgungszuschuss:</b>	<b>5 % für KfW-Effizienzhaus 55 10 % für KfW-Effizienzhaus 40</b>

## »» Exkurs: Definition Wohneinheit

### **Eine Wohneinheit**

- › **ist in sich abgeschlossen mit oder ohne separaten Eingang,**
- › **hat wenigstens einen Raum zum Wohnen und Schlafen,**
- › **hat ein eigenes Bad,**
- › **hat eine Kochgelegenheit,**
- › **ist größenunabhängig.**



## »» Finanzierungsbeispiel

Neubau KfW-Effizienzhaus 55

<b><u>Investitionsplan</u></b>	<b>EUR</b>
Kaufpreis Grundstück	80.000
Baukosten	213.000
Grunderwerbsteuer	3.000
Notar- u. Grundbuchkosten	4.000
<b>Summe</b>	<b>300.000</b>



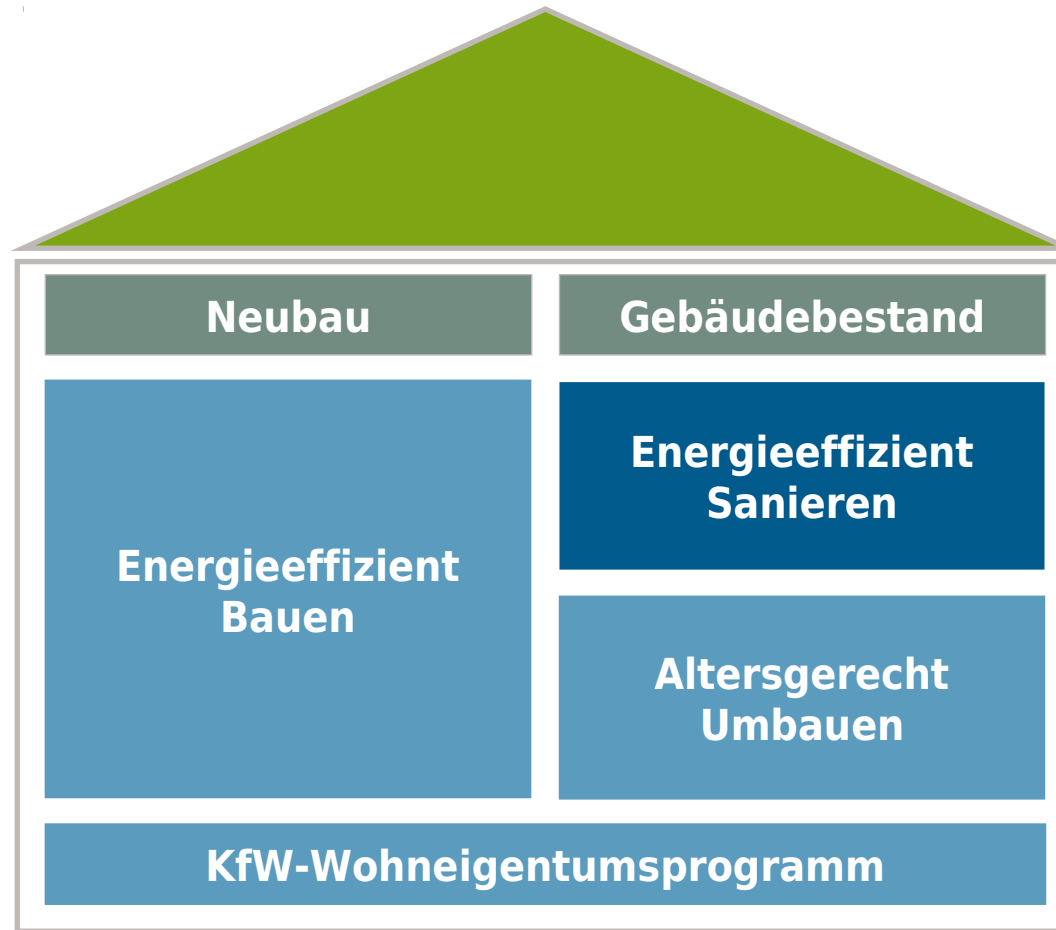
<b><u>Finanzierungsplan</u></b>	<b>EUR</b>
Eigenmittel	65.000
Energieeffizient Bauen	50.000
KfW-Wohneigentumsprogramm	50.000
Hausbankdarlehen	135.000
<b>Summe</b>	<b>300.000</b>

**Förderung für das  
KfW-Effizienzhaus 55:**

**günstiger Zinssatz  
und  
5 % Tilgungszuschuss  
(2.500 Euro)**

# »» Wohnwirtschaft

Unsere Förderschwerpunkte



## »» Energieeffizient Sanieren

Für Wohngebäude mit Bauantrag/Bauanzeige vor 1995



\* Zuschuss nur für private Eigentümer von selbst genutzten oder vermieteten Ein- und Zweifamilienhäusern und Eigentumswohnungen



## »» Energieeffizient Sanieren

Diese Einzelmaßnahmen fördern wir (Programm-Nr. 152)

**Dämmung  
des Daches**

**Einbau von  
Wärmeschutzfenstern**

**Einbau einer  
Lüftungsanlage**

**Dämmung  
der Außenwände**



**Einbau einer  
modernen Heizung**

**Dämmung  
der Kellerdecke**

**Optimierung der  
Wärmeverteilung**

**Fördervoraussetzungen:**

- Einhaltung der technischen Mindestanforderungen gemäß KfW-Merkblatt
- Bestätigung durch Sachverständigen

## »» Energieeffizient Sanieren

Einzelmaßnahme Austausch der Heizung

Im Rahmen der Heizungserneuerung sind folgende Kosten förderfähig:

- Einbau von Brennwertkesseln und Brennwerttechnik nutzende Wärmepumpen mit Öl oder Gas als Brennstoff
- Einbau von wärmegeführten Anlagen zur Versorgung mit Wärme aus Kraft-Wärme-Kopplung auf Grundlager fossiler Energie (BHKW, Brennstoffzellen)
- Erstanschluss an Nah- oder Fernwärme inkl. Wärmeübergabestationen und



## »» Energieeffizient Sanieren

Einzelmaßnahme Austausch der Heizung

### Förderung folgender Anlagen nur als Ergänzung:

**Biomasseanlagen** (automatisch beschickte Zentral-  
heizungsanlagen, ausschließlich mit  
erneuerbaren  
Energien betrieben, z. B. Holzpellets, Holzhack-  
schnitt, Splitt)

**Holzvergaser-Zentralheizungen mit  
Leistungs- und  
Feuerungsregelung** (Kesselwirkungsgrad mind.  
80 %)

**Wärmepumpen** (z. B. Sole-/Wasser- und  
Wasser-  
/Wasser-Wärmepumpen, Luft-/Wasser-  
Wärmepumpen, gasmotorisch angetriebene  
Wärmepumpen)

**Solarthermische Anlagen**



## »» Energieeffizient Sanieren

Sanierung zum KfW-Effizienzhaus

Förderstufen nach EnEV 2009	Jahresprimär- energiebedarf (QP)	Transmissions- wärmeverlust (HT´)
KfW-Effizienzhaus Denkmal	160 %	Siehe Merkblatt
KfW-Effizienzhaus 115	115 %	130 %
KfW-Effizienzhaus 100	100 %	115 %
KfW-Effizienzhaus 85	85 %	100 %
KfW-Effizienzhaus 70	70 %	85 %
KfW-Effizienzhaus 55	55 %	70 %

KfW

(Angaben in % des Referenzgebäudes nach EnEV 2009)

# »» Neuer Förderstandard KfW-Effizienzhaus Denkmal

## Energieeffizient Sanieren

### Ziel

- › **Zielkonflikt auflösen:** Sanierungsbedarf vs. Erhaltung wertvoller Bausubstanz
- › Bisherige **Ausnahmeregelung vereinfachen**



KfW-Denkmal

Effizienzhaus

- › **Attraktive Förderung** für die Sanierung von Baudenkmalen oder erhaltenswerter Bausubstanz **analog KfW-Effizienzhaus 115**
- › Zentrale Anforderung ist die **Umsetzung sinnvoller Effizienzmaßnahmen**
  - › Max. 160% des Jahresprimärenergiebedarfs eines vergleichbaren Neubaus nach EnEV<sub>2009</sub> (Nichteinhaltung: Bestätigung des Sachverständigen, dass alle technischen Möglichkeiten berücksichtigt wurden)
  - › Gebäudehülle: Durchführung aller möglichen und wirtschaftlich sinnvollen Maßnahmen
- › Qualitätssicherung durch **Energieberater für Baudenkmale** ([www.energie-effizienz-experten.de](http://www.energie-effizienz-experten.de))

## »» Kredit mit Tilgungszuschuss

Energieeffizient Sanieren (Programm-Nr. 151)

bis zu 9.375 EUR Tilgungszuschuss

**NEU: KfW-Effizienzhaus Denkmal 2,5%**

	KfW-115 <b>Effizienzhaus</b>	2,5 %
	KfW-100 <b>Effizienzhaus</b>	5,0 %
	KfW-85 <b>Effizienzhaus</b>	7,5 %
	KfW-70 <b>Effizienzhaus</b>	10,0 %
	KfW-55 <b>Effizienzhaus</b>	12,5 %

## »» Energieeffizient Sanieren

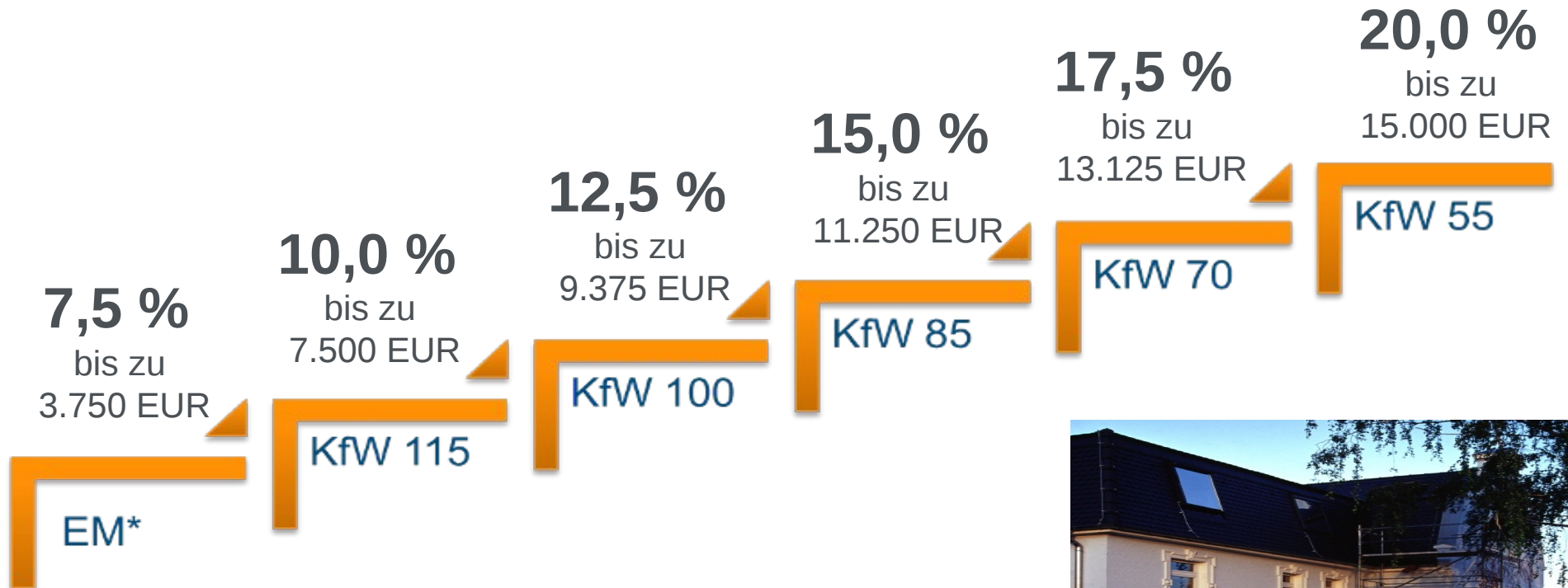
Konditionen (Programm-Nr. 151, 152)

1,00 %  
für Energieeffizienz

<b>Höchstbetrag:</b>	50.000 EUR je Wohneinheit (Einzelmaßnahmen) 75.000 EUR je Wohneinheit (KfW-Effizienzhaus)
<b>Laufzeit:</b>	max. 30 Jahre oder 8 Jahre endfällig
<b>Zinsbindung:</b>	10 Jahre bzw. 8 Jahre
<b>Tilgungsfreie Anlaufjahre:</b>	max. 5 Jahre (je nach Laufzeit)
<b>Sicherheiten:</b>	banküblich
<b>Auszahlung:</b>	100 %
<b>Bereitstellungsprovision:</b>	12 Monate frei, danach 0,25 % p. M.
<b>Tilgung:</b>	monatliche Annuität
<b>APL-Tilgung</b>	innerhalb der ersten Zinsbindungsfrist ab 1.000 EUR möglich

# »» Energieeffizient Sanieren – Investitionszuschuss

Je energieeffizienter, desto höher der Zuschuss (Nr. 430)



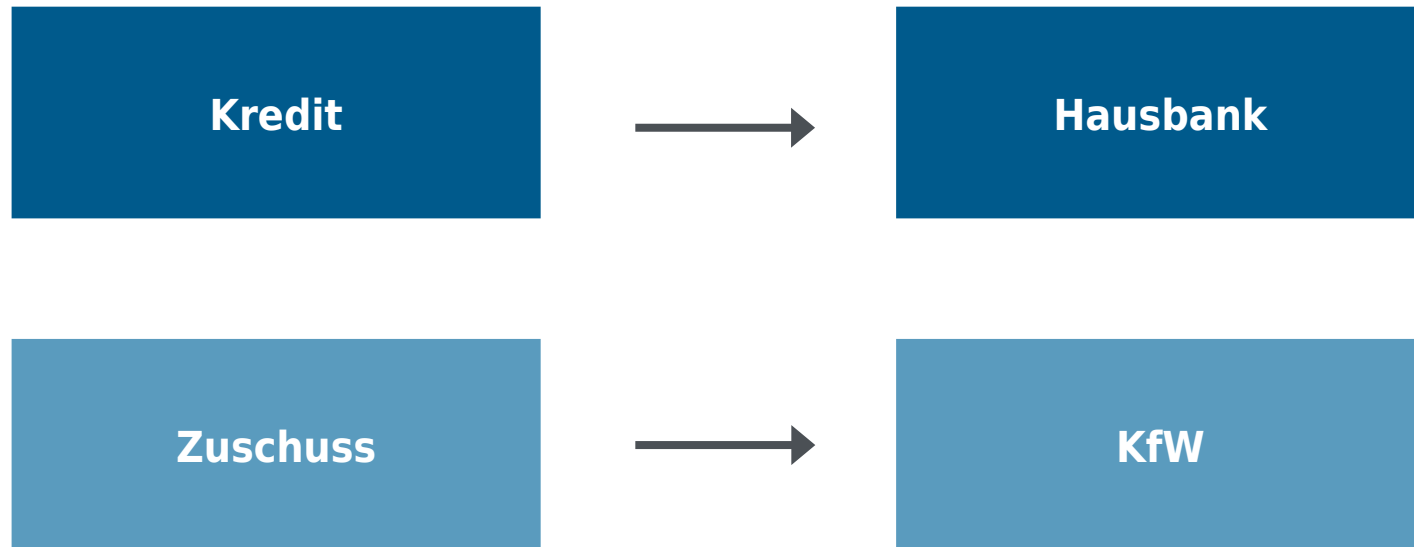
\*Einzelmaßnahmen





## »» Der Weg zur KfW-Förderung

Antragswege



## »» Energieeffizient Sanieren – Baubegleitung

Zuschuss energetische Fachplanung und Baubegleitung (Nr. 431)

- › **Zuschuss: 50 % der Baubegleitungskosten**
  - › **bis zu 4.000 EUR Zuschuss pro Antragsteller und Investitionsvorhaben**
- 

- › **Sanierung zum KfW-Effizienzhaus**
  - › **Durchführung von Einzelmaßnahmen/-kombinationen**
- 

- › **Detailplanungen für Heizungs- und Lüftungstechnologie**
- › **Unterstützung bei der Angebotsauswertung**
- › **Baustellenbegehung**
- › **Einweisung in die Heizungs- und Lüftungstechnik**



## »» Kredit mit Tilgungszuschuss

Beispiel: 75.000 Euro zu 1 % Zins pro Jahr effektiv\*

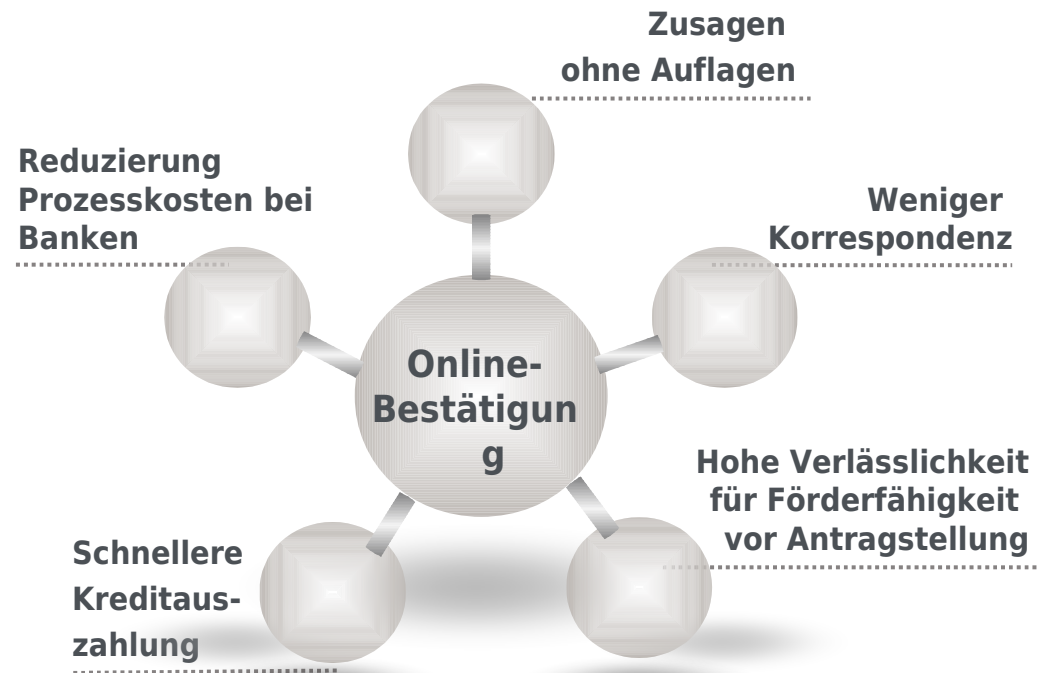
Effizienzhaus Standard	Tilgungszuschuss (TZ)	Effektivzins pro Jahr*	Gesamtrückzahlung (Kredit + Zins - TZ)*
KfW-EH 115	1.875 Euro (2,5 %)	+ 0,54 %	77.217,89
KfW-EH 100	3.750 Euro (5,0 %)	+ 0,04 %	75.171,34
KfW-EH 85	5.625 Euro (7,5 %)	- <b>0,48 % !!</b>	73.129,55
KfW-EH 70	7.500 Euro (10,0 %)	- <b>1,04 % !!</b>	71.092,51
KfW-EH 55	9.375 Euro (12,5 %)	- <b>1,63 % !!</b>	69.060,19

\* 10 Jahre Laufzeit, 1 tilgungsfreies Anlaufjahr, 10 Jahre Zinsbindung

## »» Online-Bestätigung zum Antrag: Prüfung der Förderfähigkeit vor Antragstellung seit 02.07.2012

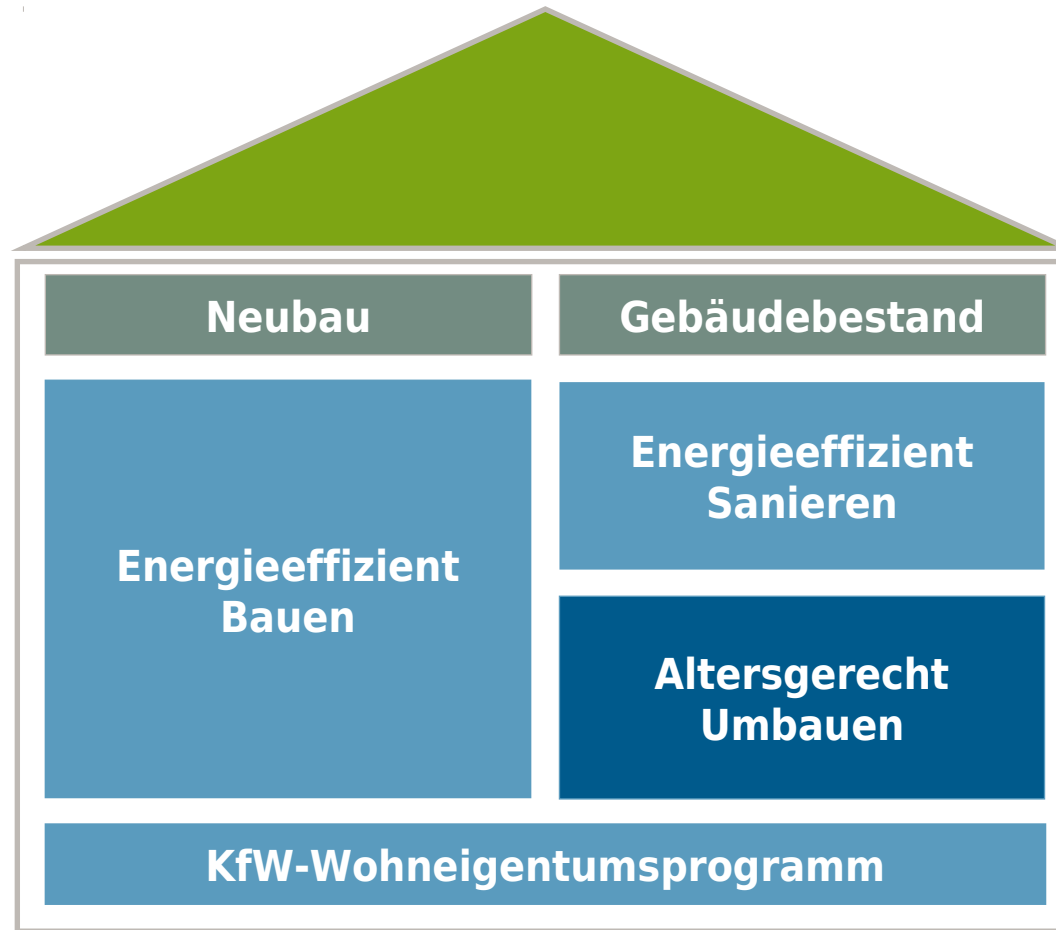
### Energieeffizient Bauen und Sanieren

»Förderfähigkeitsprüfung erfolgt **online vor Antragstellung**: Sind die Angaben vollständig und plausibel, wird automatisch Bestätigung generiert



# »» Wohnwirtschaft

Unsere Förderschwerpunkte



# »» Altersgerecht Umbauen

Programm Nr. 159

## Ausgangslage

**Demographischer Wandel**

→ zu wenig altersgerechter Wohnraum vorhanden

## Herausforderung

**Senioren wollen möglichst lange selbst bestimmt wohnen**

→ Herstellung von Barrierefreiheit im Wohnungsbestand sehr kostenintensiv

## Förderlogik

**Förderung von Barrierereduzierung**

→ Freie Auswahl und Zusammenstellung von verschiedenen Förderbausteinen

# »» Altersgerecht Umbauen

**Gefördert werden Maßnahmen...**

## **In 7 Förderbereichen**

- **Wege zu Gebäuden und Wohnumfeldmaßnahmen**
- **Eingangsbereich und Wohnungszugang**
- **Vertikale Erschließung/Überwindung von Niveauunterschieden**
- **Anpassung der Raumgeometrie**
- **Maßnahmen an Sanitärräumen**
- **Bedienelemente, Stütz- /Haltesysteme, Orientierung**
- **Gemeinschaftsräume, Mehrgenerationenwohnen**

**Zur Reduzierung von Barrieren**

**Zur Erreichung des Standards Altersgerechte  
Wohnung /  
Altersgerechtes Haus**



## »» Praxisbeispiel Altersgerecht Umbauen

### Maßnahmen an Sanitärräumen



#### **Duschplätze müssen**

- **bodengleich ausgeführt werden. Ist dies baustrukturell nicht möglich, darf das Niveau zum angrenzenden Bodenbereich um nicht mehr als 20 mm abgesenkt sein.**

- **mit rutschfesten oder rutschhemmenden Bodenbelägen versehen sein.**

#### **Waschbecken müssen**

- **mind. 0,48 m tief und in der Höhe entsprechend dem Bedarf der Nutzer montiert sein.**

- **Kniefreiraum zur Nutzung im Sitzen freihalten.**



## »» Altersgerecht Umbauen

Konditionen (Programm-Nr. 159)

ab 1,0 % eff.!

<b>Höchstbetrag:</b>	50.000 EUR je Wohneinheit
<b>Laufzeit:</b>	max. 30 Jahre oder 8 Jahre endfällig
<b>Zinsbindung:</b>	10 Jahre bzw. 8 Jahre
<b>Tilgungsfreie Anlaufjahre:</b>	max. 5 (je nach Laufzeit)
<b>Sicherheiten:</b>	banküblich
<b>Auszahlung:</b>	100 %
<b>Bereitstellungsprovision:</b>	4 Monate frei, danach 0,25 % p. M.
<b>Tilgung:</b>	monatliche Annuität
<b>APL-Tilgung:</b>	nur gegen Zahlung eines Vorfälligkeitsentgelts

# »» KfW? Will ich nicht, brauch ich nicht, zu langsam...

**Zu lange Bearbeitungszeiten**

in der Regel 5 BAT, aber....

**komplexe Antragstellung**

Stimmt nicht, außerdem gibt's geschenktes Geld....

**Meine Bank macht das nicht**

.....

**Das lohnt nicht**

Energiepreissteigerung, Vermietbarkeit, Werterhaltung....

**Die ändern ja ständig Ihre Programme**

Anpassungen kommen vor, aber....

# »» KfW? Darum!!!

**Günstiger Zinssatz**

**Außerplanmäßige Tilgung in vielen Programmen möglich**

**Nachrangige Besicherung möglich**

**Lange Laufzeiten**

**Schnelle Bearbeitung**

**Geringer administrativer Aufwand**

**Kombinationsmöglichkeit mit anderen Förderprogrammen**

**In den „energetischen“ Programmen Co2-Minderung**

**Keine Mindestgrößen bei den Investitionen nötig**

# »» Agenda

## **Wohnwirtschaftliche Förderprogramme der KfW**

**Energieeffizient Bauen**

**Energieeffizient Sanieren**

**Altersgerecht Umbauen**

## **Programm Erneuerbare Energien**



# »» Erneuerbare Energien nutzen

KfW-Programm Erneuerbare Energien

Erzeugung von  
Strom aus  
erneuerbaren Energien  
(z.B. Photovoltaik)



Programmteil  
Standard



Erzeugung von  
Wärme aus  
erneuerbaren Energien



Programmteil  
Premium

## »» Finanzierungsbeispiel

### Investitionskosten Photovoltaik

Schlüsselfertiger Kaufpreis

Nettokaufpreis

- + Aufständering/Unterkonstruktion
- + Befestigungsmaterial
- + Kosten für Gerüstbau
- + Anschlusskosten inkl. damit verbundene Erdarbeiten
- + Dachsanierung, sofern Voraussetzung für Errichtung und Inbetriebnahme  
(z.B. Statik, Asbestsanierung)

= **Förderfähige Kosten**



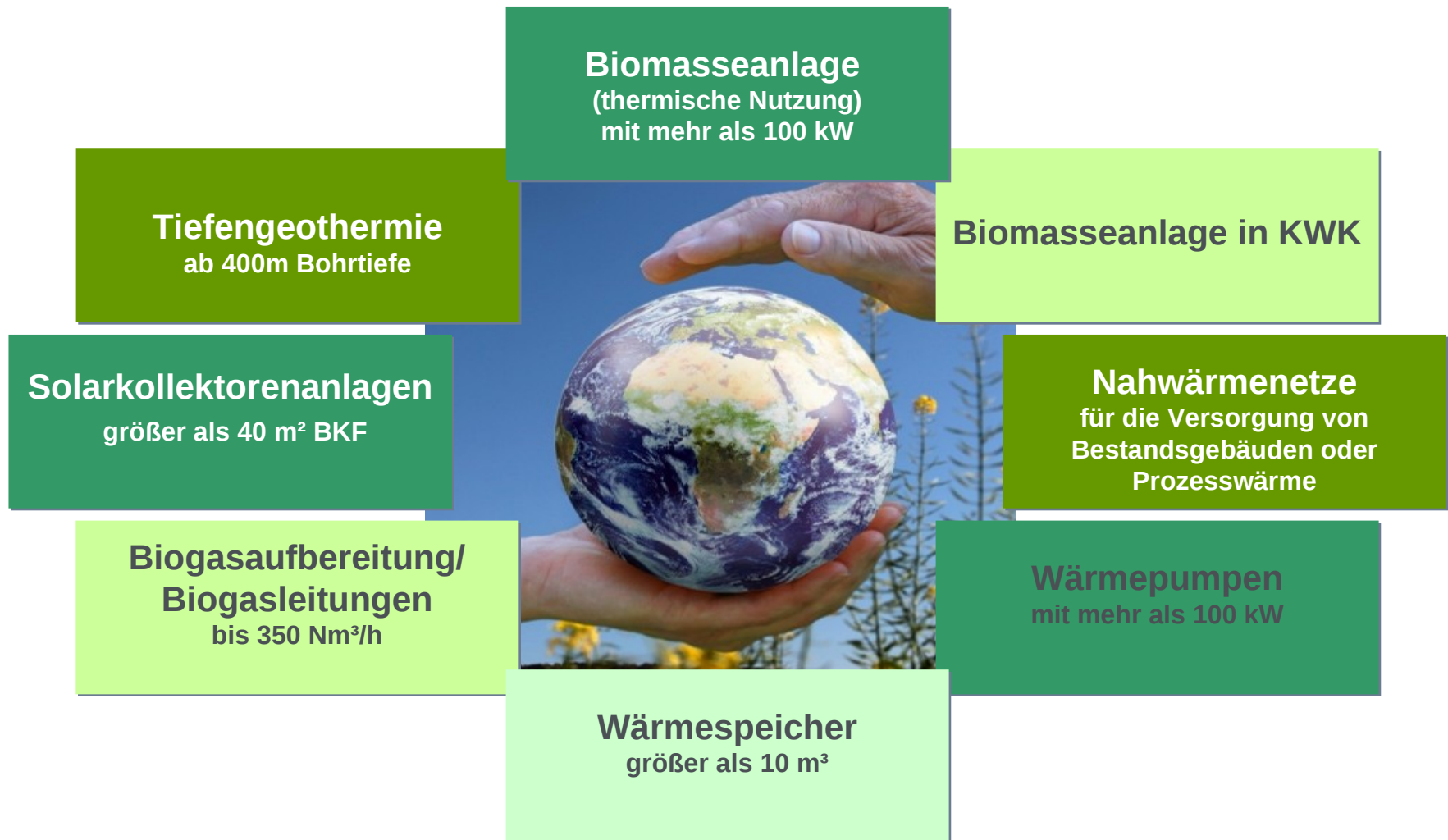
# »» Erneuerbare Energien-Standard

## Konditionen

<b>Höchstbetrag</b>	i.d.R. bis zu 25 Mio. EUR
<b>Zinsbindung</b>	max. 20 Jahre
<b>Laufzeit</b>	max. 20 Jahre
<b>Finanzierungsanteil</b>	100%
<b>Abruffrist</b>	12 Monate
<b>Tilgungsfreie Anlaufjahre</b>	max. 3 Jahre
<b>Tilgung</b>	vierteljährlich
<b>Auszahlung</b>	100%
<b>Bereitstellungsprovision</b>	0,25% pro Monat
<b>Vorzeitige Rückzahlung</b>	gegen Zahlung einer Vorfälligkeitsentschädigung möglich

## »» Erneuerbare Energien-Premium

Folgende Maßnahmen werden gefördert:





## »» Investition in... Solarkollektoranlagen

**Bruttokollektorfläche > 40 m<sup>2</sup>**



Warmwasserbereitung und/oder  
Raumheizung von größeren Immobilien

Bereitstellung von Prozesswärme  
oder solare Kälteerzeugung

Bereitstellung von Wärme  
für ein Wärmenetz

Tilgungszuschuss: zwischen 30 und 50 % der förderfähigen  
Nettoinvestitionskosten

## »» Investition in... Wärmespeicher



Speichervolumen > 10 m<sup>3</sup>

Tilgungszuschuss: 250 EUR je m<sup>3</sup> Speichervolumen,  
max. 30 % der Nettoinvestitionskosten, max. 300 TEUR

## »» Erneuerbare Energien-Premium

### Konditionen

<b>Höchstbetrag</b>	i.d.R. bis zu 10 Mio. EUR
<b>Zinsbindung</b>	max. 10 Jahre
<b>Laufzeit</b>	max. 20 Jahre
<b>Finanzierungsanteil</b>	100%
<b>Abruffrist</b>	12 Monate
<small>Tilgungsfreie Anlaufjahre</small>	max. 3 Jahre
<b>Tilgung</b>	vierteljährlich
<b>Auszahlung</b>	100%
<b>Bereitstellungsprovision</b>	0,25% pro Monat
<b>Vorzeitige Rückzahlung</b>	gegen Zahlung einer Vorfälligkeitsentschädigung möglich
<b>Kombination</b>	möglich mit anderen Förderkrediten, Zulagen und Zuschüssen, nicht möglich mit anderen KfW- oder ERP-Krediten (außer ERP-Kapital für Gründung)

## »» Fallbeispiel Premium

solarthermische Anlage mit Wärmespeicher

Maßnahme: Installation einer 88 m<sup>2</sup> Solarthermieanlage und eines 84 m<sup>3</sup> Wärmespeichers zur Warmwasserbereitung und Heizungsunterstützung einer Wohnanlage.

Förderung Solarthermie:  
Kredit über 120.000 EUR mit 30%  
Tilgungszuschuss von 36.000 EUR

Förderung Wärmespeicher:  
Kredit über 90.000 EUR mit 250 EUR  
Tilgungszuschuss je m<sup>3</sup> Speichervolumen  
250 EUR je m<sup>3</sup> x 84 m<sup>3</sup> = 21.000 EUR



## »» Programmteil Premium

Beispiel Solarthermieanlage mit Wärmespeicher



<b>Investitionsplan</b>	<b>TEUR</b>
Solarthermieanlage	95
Planung	25
Wärmespeicher	84
Planung	6
<b>Summe</b>	<b>210</b>

<b>Finanzierungsplan</b>	<b>TEUR</b>
KfW-Erneuerbare Energien abzügl.	210
Tilgungszuschuss Solarthermie	36
Tilg.zuschuss Wärmespeicher	21
Restkredit	153
<b>Summe</b>	<b>210</b>

# »» Wir fördern Sie – fordern Sie uns!

Kontaktdaten

- **[www.kfw.de](http://www.kfw.de)**
  - Programmfinder
  - Tilgungsrechner
  - „Leitfaden Baubegleitung“
  - „Liste förderfähiger Kosten“
- **[www.kfw-beraterforum.de](http://www.kfw-beraterforum.de)**
  - exklusive Informationen für Geschäftspartner



## Infocenter der KfW

- Montag bis Freitag von 8.00 - 17.30 Uhr
- 0800 539 9001 (Gründer und Mittelstand)
- 0800 539 9002 (Bauen, Sanieren und Kommunen)
- [infocenter@kfw.de](mailto:infocenter@kfw.de)

[www.kfw.de](http://www.kfw.de)

