



NEWSLETTER

01/2019

Wir wünschen Allen einen guten Start ins neue Jahr!!!

Neues aus dem Bufdi Team

Unsere Bufdi-Kollegin Caroline Maik hat zum 1. August den Bundesfreiwilligendienst gegen eine Vollzeitbeschäftigung getauscht und beschäftigt sich nun intensiv mit Natura 2000 in Berlin und Brandenburg.

Unsere Kollegin Anna Rikeit hat ihren Freiwilligendienst nach 18 Monaten beendet und wird sich auch weiterhin ehrenamtlich mit Natur und Naturschutz beschäftigen.

Aktuell besteht das Bufdi Team aus

Tobias Schreckenber (Schwerpunkte: Klimaschutz, Car-Sharing und Mobilitätspunkte) und Afshin Mahdavi Niya (Schwerpunkte: Naturschutz, Gewässer und Libellen-Kartierung).

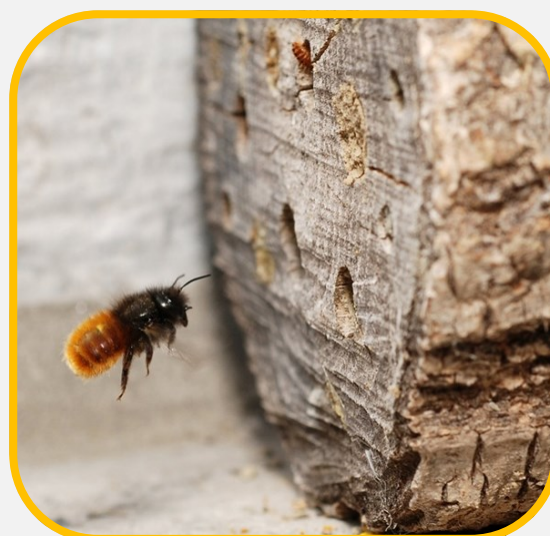


Mehr Bienen für Berlin!

Wir müssen den seltenen Wildbienen helfen! Dafür hat die Deutsche Wildtierstiftung zusammen mit der SenUVK in Kooperation mit dem Umwelt- und Naturschutzamt auf ausgewählten Flächen im Bezirk Charlottenburg-Wilmersdorf ein Modellprojekt gestartet. Das Ziel:

Grünflächen sollen wieder attraktiver für Insekten werden! Mehr Informationen zum Projekt finden Sie bei der Deutschen Wildtierstiftung (www.deutschewildtierstiftung.de) und auf unserer City.biotop Homepage. Es finden außerdem regelmäßig Informationsveranstaltungen statt. Die Termine werden wir auf unserer Homepage bekanntgeben. Anleitungen zum Bau von Nisthilfen und weitere Tipps und Tricks zum Thema Wildbienen finden Sie ebenfalls auf unserer Homepage.

Unterstützen Sie das Projekt, indem Sie Lebensraum für Wildbienen und Insekten schaffen!



Gehörnte Mauerbiene

©Gilles San Martin

Mauerbienen nisten in Hohlräumen. Als Nisthilfe können Baumscheiben aus Hartholz (z.B. Buche, Esche, Apfel, Eiche) dienen.

Neue Schilder an Gewässern

Neue Schilder an den Gewässern in Charlottenburg-Wilmersdorf sollen für den Schutz des Uferbereichs und die Verbesserung der Gewässerqualität sorgen.

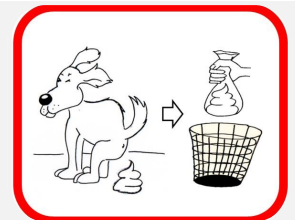
Zum Thema Gewässerschutz finden Sie viele Informationen auf unserer Homepage!
Bei Fragen helfen wir gerne weiter.



Hundenauslaufgebiet Grunewaldsee

Das Hundenauslaufgebiet im Grunewald ist aufgrund seiner reizvollen Waldlage mit der Nähe zu Gewässern besonders für Ausflüge beliebt und täglich Anziehungspunkt für viele Erholungssuchende und zahlreiche Hundehalter aus dem gesamten Stadtgebiet.

Die starke Frequentierung der Gebiete durch unsere Vierbeiner führt zu hohen Kotmengen in diesen Bereichen, die durch Regengüsse in den Grunewaldsee gespült werden.



Durch die starke Beanspruchung der Ufer ist die Bildung einer typischen, für den Grunewaldsee wichtigen, Ufer-Vegetation nicht möglich.

Um die Qualität des Grunewaldsees zu verbessern, bitten wir alle Mitbürger (und Vierbeiner) um Ihre Mithilfe, vor allem um einen rücksichtsvollen Umgang mit der Natur.



Vielen Dank!

Ein großes Dankeschön geht an Alle, die uns mit guten Ideen und Tatkraft unterstützen und damit für mehr Biodiversität im Bezirk und im City.biotop Projekt beitragen.

Die Bufdis

Tobias Schreckenbergs & Afshin Mahdavi Niya



Ein Projekt des Bezirksamts Charlottenburg-Wilmersdorf von Berlin
Umwelt- und Naturschutzamt
Rudolf-Mosse-Str. 9
14197 Berlin

CITY.biotop—Gemeinsam für mehr biologische Vielfalt

Rufen Sie uns an oder
besuchen Sie uns auf unserer Homepage!

Tel: 030/9029 – 188 - 05 / -06 / -07
www.citybiotop.charlottenburg-wilmersdorf.de
citybiotop@charlottenburg-wilmersdorf.de

