

Wohngebäude mit den höchsten mittleren, spezifischen Heizwärmebedarfen in Charlottenburg-Wilmersdorf

Ausweisung von 10% der Wohnfläche

Blöcke mit Wohngebäuden, die den höchsten spezifischen Heizwärmebedarf aller Wohngebäude in Charlottenburg-Wilmersdorf haben (10 Prozent der gesamten Wohnfläche des Bezirks)

Legende

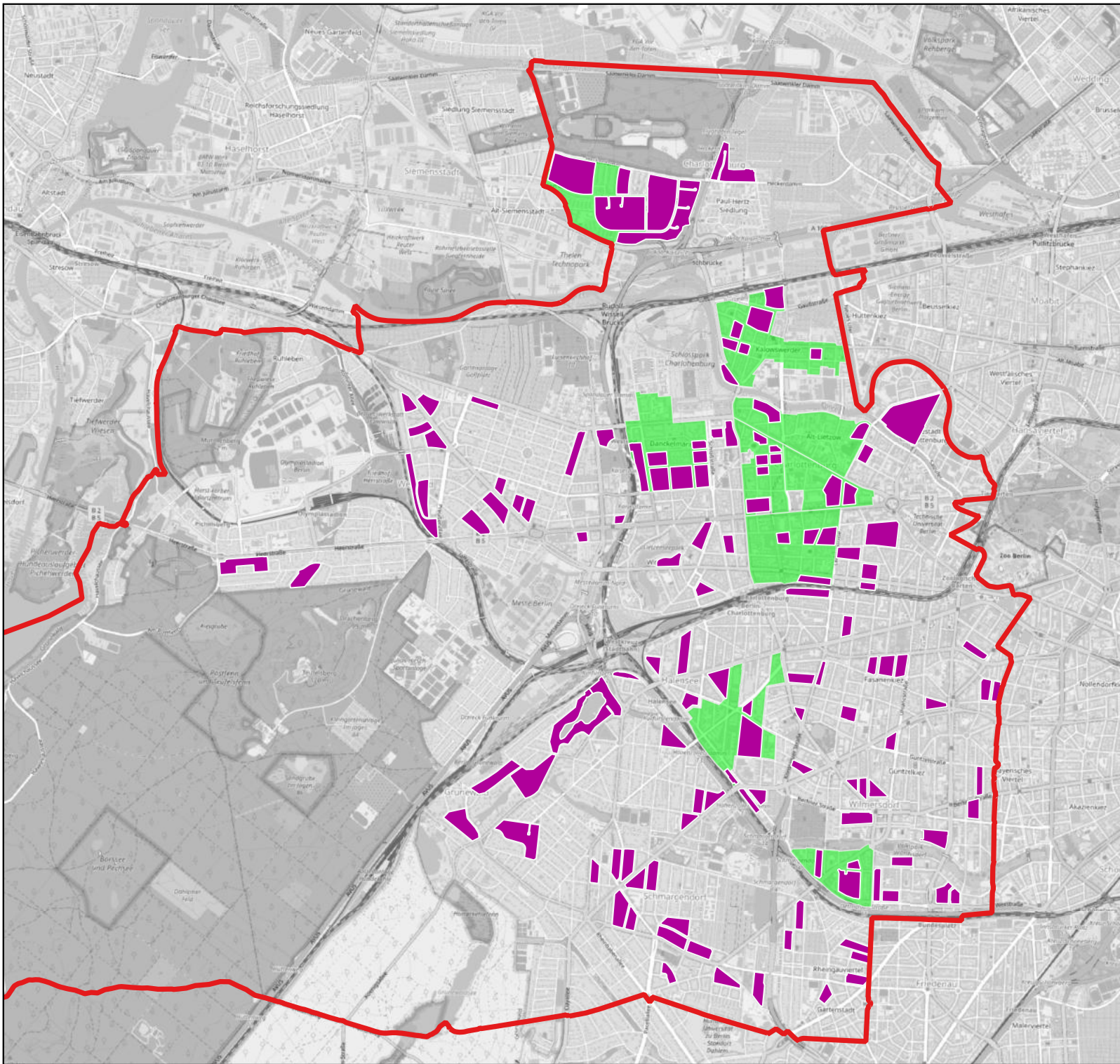
- Bezirksgrenze
- Blöcke mit höchsten spezifischen Heizwärmeverbräuchen
- Milieuschutzgebiete

Hintergrundkarte OpenStreetMap

Quellen:

- Heizwärmebedarfe: EnergyMap Berlin (<https://energymap-berlin.de/map>)
- RBS-Blöcke, ALKIS-Daten, Milieuschutzgebiete: Geoportal Berlin (<https://gdi.berlin.de/viewer/>)

Kartenstand: 18.11.2025
Version: 1
Datenaufbereitung und Grafik:
 Dipl.-Ing. Alexander Küster-Inderfurth
 im Auftrag für das
 Bezirksamt Charlottenburg-Wilmersdorf



Wohngebäude mit den höchsten mittleren, spezifischen Heizwärmebedarfen in Charlottenburg-Wilmersdorf

Ausweisung von 20% der Wohnfläche

Blöcke mit Wohngebäuden, die den höchsten spezifischen Heizwärmebedarf aller Wohngebäude in Charlottenburg-Wilmersdorf haben (20 Prozent der gesamten Wohnfläche des Bezirks)

Legende

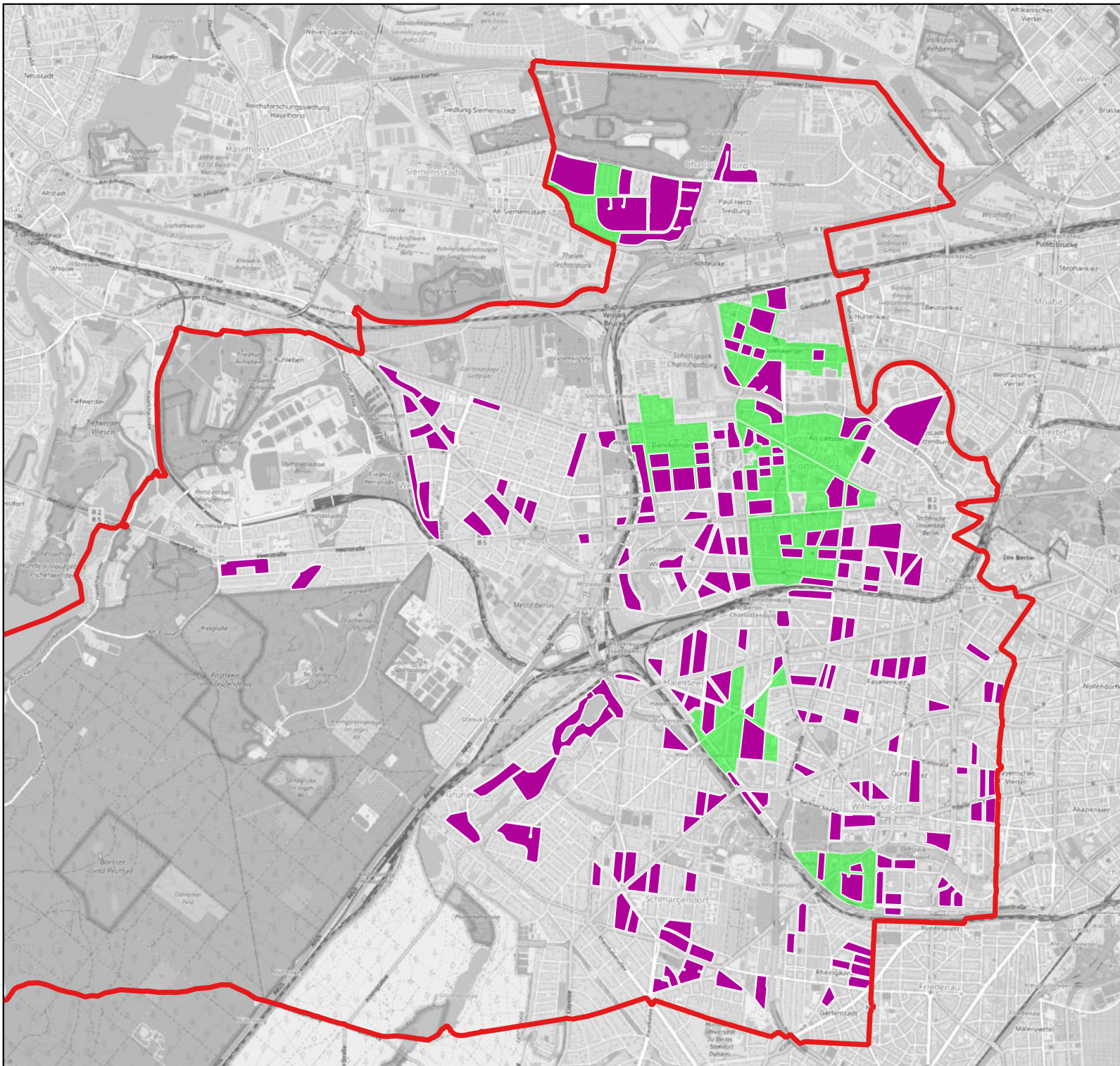
- Bezirksgrenze
- Blöcke mit höchsten spezifischen Heizwärmeverbräuchen
- Milieuschutzgebiete

Hintergrundkarte OpenStreetMap

Quellen:

- Heizwärmebedarfe: EnergyMap Berlin (<https://energymap-berlin.de/map>)
- RBS-Blöcke, ALKIS-Daten, Milieuschutzgebiete: Geoportal Berlin (<https://gdi.berlin.de/viewer/>)

Kartenstand: 18.11.2025
Version: 1
Datenaufbereitung und Grafik:
 Dipl.-Ing. Alexander Küster-Inderfurth
 im Auftrag für das
 Bezirksamt Charlottenburg-Wilmersdorf



Wohngebäude mit den höchsten mittleren, spezifischen Heizwärmebedarfen in Charlottenburg-Wilmersdorf

Ausweisung von 30% der Wohnfläche

Blöcke mit Wohngebäuden, die den höchsten spezifischen Heizwärmebedarf aller Wohngebäude in Charlottenburg-Wilmersdorf haben (30 Prozent der gesamten Wohnfläche des Bezirks)

Legende

- Bezirksgrenze
- Blöcke mit höchsten spezifischen Heizwärmeverbräuchen
- Milieuschutzgebiete

Hintergrundkarte OpenStreetMap

Quellen:
- Heizwärmebedarfe: EnergyMap Berlin (<https://energymap-berlin.de/map>)
- RBS-Blöcke, ALKIS-Daten, Milieuschutzgebiete: Geoportal Berlin (<https://gdi.berlin.de/viewer/>)

Kartenstand: 18.11.2025
Version: 1
Datenaufbereitung und Grafik:
Dipl.-Ing. Alexander Küster-Inderfurth
im Auftrag für das
Bezirksamt Charlottenburg-Wilmersdorf

Methodisches Vorgehen zur Erstellung der Karte

Die gebäudescharfen Daten des Forschungsvorhabens EnergyMap Berlin (<https://energymap-berlin.de/map>) wurden zugrunde gelegt, welche für jedes Gebäude Berlins einen Jahreswert des Heizenergiebedarfs und die beheizte Fläche ausweisen. Daneben wurden die Statistischen Blöcke des Regionalen Bezugssystem (RBS), die Bezirksgrenzen und Gebäudefunktion je Gebäude (GFK) aus dem ALKIS sowie die sog. Milieuschutzgebiete nach § 172 BauGB zur Erhaltung der Zusammensetzung der Wohnbevölkerung - Milieuschutzsatzung - (Abs. 1 Nr. 2) herangezogen, welche alle im Geoportal Berlin zur Verfügung stehen (<https://gdi.berlin.de/viewer/>).

Einzelnen für jeden Gebäudeblock wurden die Summen von gebäudescharfem Heizwärmebedarf und beheizter Fläche gebildet. Dabei wurden nur die Wohngebäude berücksichtigt, welche hier als Gebäude mit einer Gebäudefunktion (GFK) kleiner 2000 definiert sind.

Die Blöcke wurden anschließend nach ihrem jeweiligen Anteil an der gesamten Wohnfläche des Bezirks sortiert und die wohnflächenmäßig kleinsten Blöcke, welche zusammengenommen nicht mehr als 20% der Wohnfläche des Bezirks ausmachen, aus der Betrachtung herausgenommen.

Schließlich wurden die verbleibenden Blöcke nach ihrem mittleren spezifischen Heizwärmeverbrauch (Quotient aus Heizwärmeverbrauch und beheizter Fläche) sortiert und die Blöcke mit den höchsten Werten als kritisch markiert. Blöcke wurden markiert, bis eine kumulierte Wohnfläche von 10%, 20% bzw. 30% der Gesamtwohnfläche des Bezirks erreicht wurde.

Die so markierten Blöcke mit hohen spezifischen Heizwärmeverbräuchen sind als Gebiete mit hohem Energieeinsparpotenzial gleichzusetzen und sind in der Karte zusammen mit den Milieuschutzgebiete ausgewiesen.

Wohngebäude mit den höchsten mittleren, spezifischen Heizwärmebedarfen in Charlottenburg-Wilmersdorf

Blöcke mit Wohngebäuden, die den höchsten spezifischen Heizwärmebedarf aller Wohngebäude in Charlottenburg-Wilmersdorf haben (10, 20 bzw. 30 Prozent der gesamten Wohnfläche des Bezirks)

Quellen:

- Heizwärmebedarfe: EnergyMap Berlin (<https://energymap-berlin.de/map>)
- RBS-Blöcke, ALKIS-Daten, Milieuschutzgebiete: Geoportal Berlin (<https://gdi.berlin.de/viewer/>)

Kartenstand: 18.11.2025

Version: 1

Datenaufbereitung und Grafik:

Dipl.-Ing. Alexander Küster-Inderfurth
im Auftrag für das
Bezirksamt Charlottenburg-Wilmersdorf

