

Bezirkkarte CHARLOTTENBURG-WILMERSDORF

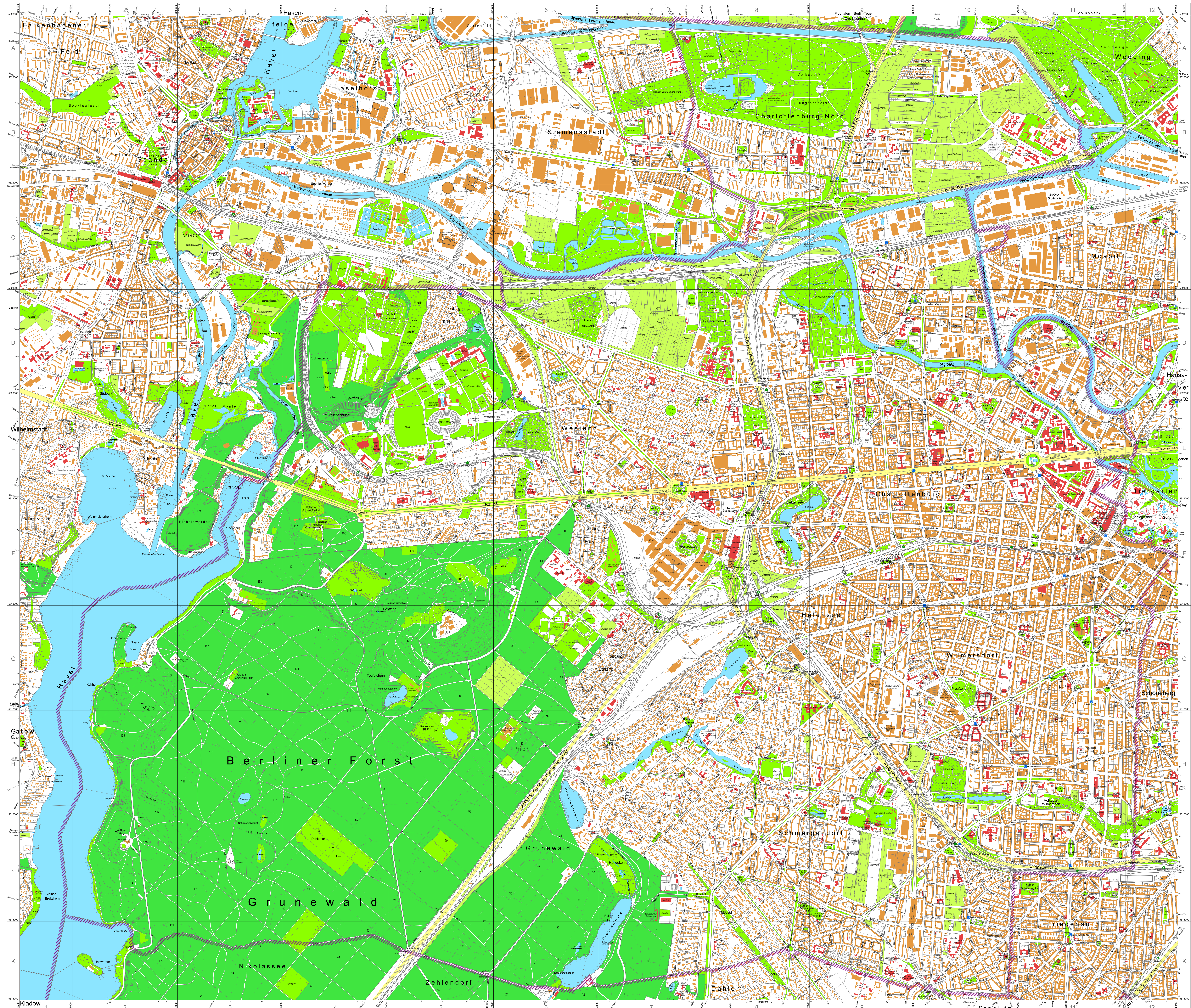
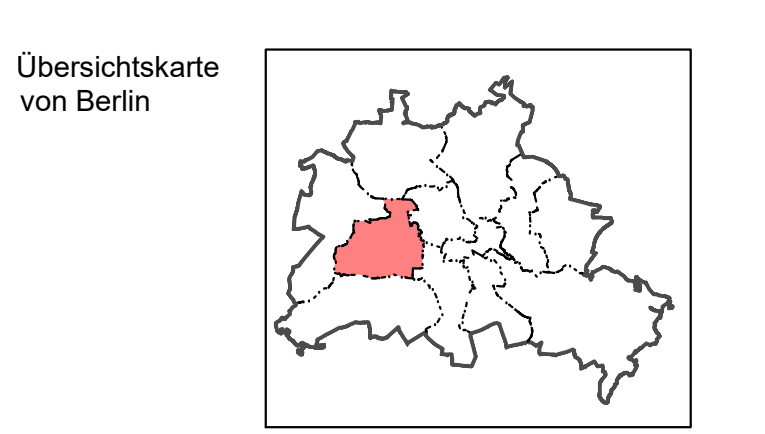
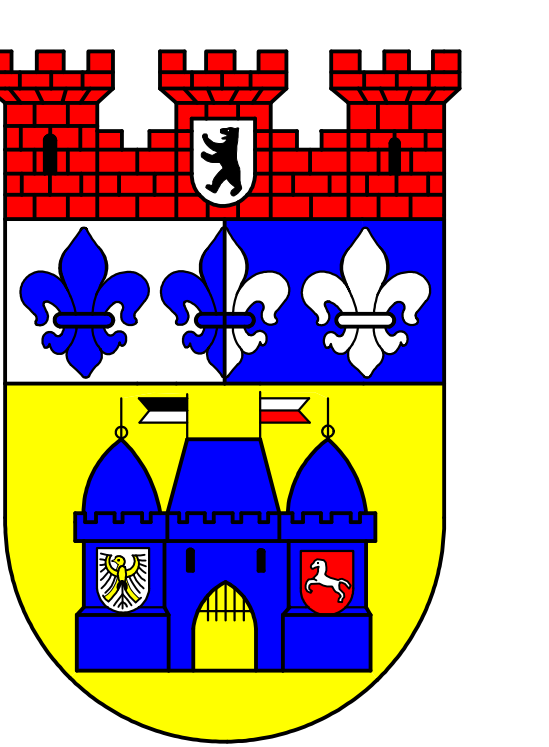


Table with 26 columns (A-Z) and 12 rows (1-12) listing street names and their corresponding grid coordinates. The streets listed include: A: Ankerstr., Anker-Tempelstr., Anker-Tempel-Platz, Anker-Tempel-Platz, Anker-Tempel-Platz, Anker-Tempel-Platz, Anker-Tempel-Platz, Anker-Tempel-Platz, Anker-Tempel-Platz, Anker-Tempel-Platz, Anker-Tempel-Platz, Anker-Tempel-Platz; B: ...; C: ...; D: ...; E: ...; F: ...; G: ...; H: ...; I: ...; J: ...; K: ...; L: ...; M: ...; N: ...; O: ...; P: ...; Q: ...; R: ...; S: ...; T: ...; U: ...; V: ...; W: ...; X: ...; Y: ...; Z: ...

- Zeichenerklärung:
- Bezirksgrenze
- Ortsgrenze
- Naturschutzgebietgrenze
- Autobahn/Bundesstraße
- oberirdische Bahnstrecke
- Straßenbahn
- U-Bahn
- Denkmalsymbol
- Sendemast
- Brunnen
- Parkhaus/kochhaus
- Bebauung/offenes Gebäude
- Wald
- Grünfläche
- Kleingartenanlage
- Friedhof
- Sand / nasser Boden
- Schilf
- Gewässer

Geodätische Grundlagen:
- Bezugsdatum: Europäische Terrestrial Reference System 1989
- Projektion: UTM (Zone 33)
- Datum: Deutsches Referenzsystem (DREF)
- Datum: Berliner Referenzsystem (BRF)
- Datum: Geoidreferenzsystem 1989 (GRS 80)

Maßstab 1 : 10000
- 0 200 400 600 800 1000 Meter